



nell'attesa...

www.nellattesa.it

settimanale di formazione e informazione medica per il paziente in sala d'attesa

DIEGO EZIO FABRA EDITORE - DIRETTORE RESPONSABILE FRANCESCA PATANE'

prendi
una copia
è
gratis

anno 2 n. 19 - 21 maggio 2007

PUNTI DI VISTA di Diego Fabra

Ma non è una cosa seria

Appartengo alla generazione in cui le medicine venivano pensate, progettate e generate da importanti case farmaceutiche. Poche farmacie lavoravano ancora il galenico, che da sempre suscita un fascino esoterico, la maggior parte disponeva di specialità medicinali. Ogni casa di produzione del farmaco non era una semplice fabbrica, ma un vero istituto di ricerca: chimici, fisici, biologi, farmacisti, tecnici specializzati, operai addetti, sistemi di controllo di qualità. Il tutto si completava nei reparti ospedalieri e nei laboratori delle cliniche, dove avvenivano le fasi di sperimentazione del farmaco secondo protocolli rigidi, seguiti e monitorati, per la successiva immissione sul mercato. I risultati erano presentati in congressi al mondo medico e scientifico per la valutazione di efficacia.

Un lettore, che riteniamo non del tutto scevro da interessi personali, sollecita un nostro maggiore interesse verso tematiche di carattere solamente economico. Ritiene probabilmente più etico un confronto più che sul contenuto della scatola sul contenitore, dove è apposta l'etichetta del prezzo. Non è colpa sua, ma di chi tratta la salute nei supermercati e magari in farmacia compra solo le scarpe.

Un farmaco non smette di essere trattato seriamente dal mondo scientifico, dove esistono regole e comitati etici e dove i livelli di sorveglianza sono altissimi.

Quando invece diventa merce da supermercato risponde a criteri meramente economici. Ma questa è una materia che sfugge alla competenza del consumatore. Noi saremo pur bravi magari a capire se la pasta che acquistiamo non perderà la cottura o se la salsa sarà dolce, ma nulla potremo sapere della bontà e della purezza di un prodotto farmaceutico. Come fidarsi? E' ben conosciuta la regola che la qualità paga ma si paga, in ogni ambito: la applichiamo ai prodotti alimentari, all'abbigliamento, ai servizi e persino alle vacanze. I farmaci sono una cosa seria, caro lettore: non basta aprire una fabbrica nella Padania o chissà dove (quasi

segue a pagina 2 →



Il dr. Salvatore Iacolino
taglia il nastro inaugurale
del nuovo
Poliambulatorio

A Palermo un nuovo Poliambulatorio

Maurizio Crispi*

Il 10 maggio 2007 è stato un giorno davvero speciale per l'Azienda Sanitaria 6 di Palermo che, adesso, ha un fiore all'occhiello in più: la coronazione d'un lungo percorso fatto di ostacoli superati e difficoltà non sempre facili da gestire, s'è giunti all'inaugurazione ufficiale del nuovo Poliambulatorio ubicato presso il Presidio "E. Albanese", già operante sin dai primi mesi del 2007.

La cerimonia d'apertura del nuovo Poliambulatorio, significativamente intitolato a Giovanni Paolo II, s'è svolta, con il rituale taglio del nastro e la scopertura della targa in marmo del servizio alla presenza del direttore generale dell'Ausl 6, Salvatore Iacolino, del direttore del Distretto 13, Valerio Lo Schiavo, e di molti altri rappresentanti delle Unità Operative dello stesso Distretto 13, oltre a quelli di tante altre strutture dell'Azienda Sanitaria. Il Poliambulatorio, coordinato da Andrea Cozzo, è ubicato negli ampi locali che, un tempo, ospitavano lavanderia e cucine dell'"Ospizio Marino" ed ora interamente ristrutturati secondo un progetto in linea con le esigenze funzionali d'una struttura plurispecialistica.

Collocato - cosa non da poco - all'interno d'uno scenario spettacolare, a pochissima distanza dal belvedere con vista sul golfo di Palermo, viene a sostituire integralmente il vecchio Poliambulatorio sito in

*psichiatra

segue a pagina 7 →

Extralarge.



Nuovo Mutuo 120%
allarga le tue possibilità.

100% per acquistare casa, **più 20%** per tutte le spese connesse
- dalla ristrutturazione al notaio, dall'arredamento al trasloco -

 **Banca Nuova**
Gruppo Banca Popolare di Vicenza
Casa nuova, Banca Nuova.

www.gruppogenesi.com



ISTITUTO NUOVE TECNOLOGIE IN SANITA'

**MEDICINA DELLA RIPRODUZIONE
"DIAGNOSI E CURA DELLA STERILITÀ"**

**LABORATORIO DI GENETICA
E**

ANALISI CLINICHE
CONVENZIONATO CON IL S.S.N.

DAY SURGERY: "CHIRURGIA DI GIORNO"
CONVENZIONATO CON IL S.S.N.

Direttore Dott. Giuseppe Valenti

Via P.P. Vasta, 2 - Via G. Sciuti, 128 90144 Palermo

Tel. 091/309380 091/6250163 091/300661

autorizzazione n° 36690 del 14.12.2001

Insufficienza venosa cronica: patologia stagionale?

Una buona prevenzione può aiutare a prevenire la patologia: camminare molto, nuotare, evitare di sedersi su sedie troppo basse o di stare in piedi troppo a lungo,

L’insufficienza venosa cronica (Ivc) è una malattia che colpisce prevalentemente le popolazioni dei Paesi ricchi Occidentali e dell’Europa Orientale. Interessa quasi esclusivamente gli arti inferiori e riconosce come causa principale l’incontinenza delle valvole venose. E’ caratterizzata da sintomi o segni dovuti alla stasi e alla ipertensione venosa. Le vene varicose sono presenti nel 25-33 per cento delle donne e nel 10-20 per cento degli uomini adulti.



Il fattore di rischio più rilevante della Ivc è la familiarità, a cui si aggiungono fattori predisponenti o facilitanti quali l’obesità, la dieta, la stitichezza, la prolungata attività ortostatica o posizione seduta, l’esposizione ad alte temperature, il cattivo appoggio plantare. Inoltre gravidanza (intesa come numero di gravidanze), uso di contraccettivi orali, fumo e pregresse trombosi venose rappresentano fattori rilevanti nella insorgenza delle varici.

I sintomi più comuni e frequenti delle varici sono: senso di pesantezza delle gambe, edema dei piedi e delle caviglie, formicolio, bruciori, crampi, prurito e, non

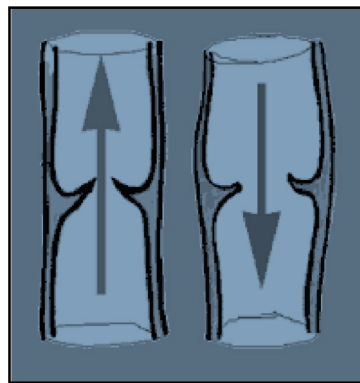
Rosamaria Cordova*

Una donna su tre e un uomo su cinque soffrono di vene varicose. Tra le cause: la familiarità, l’obesità, la dieta, la stitichezza, la prolungata attività ortostatica, l’esposizione ad alte temperature, il cattivo appoggio plantare, le gravidanze, l’uso di contraccettivi orali, il fumo e pregresse trombosi venose

ultimo, il disagio estetico. Spesso le donne con varici evitano di portare gonne o di mettersi in costume, con grave danno psicologico. In gravidanza le vene varicose possono fare la loro prima comparsa o aggravarsi, non solo per l’aumento del peso, ma per fattori meccanici (compressione dell’utero che aumenta di volume) e anche per una serie di modificazioni temporanee delle pareti venose e del sangue.

Le complicanze più frequenti che rendono necessario il trattamento medico o chirurgico delle varici sono rappresentate da: flebite, trombosi, embolia polmonare (le più gravi), varicorragia, infezioni, eczema da stasi ed ulcera alle gambe. Tutte queste complicanze portano non solo ad un aggravarsi dei sintomi, ma soprattutto a dei rischi che non vale la pena di correre.

La diagnosi è semplice e può essere effettuata con una buona visita specialistica completata con un esame ecodoppler, che serve ad escludere complicazioni maggiori a carico delle vene



profonde (trombosi) e a stabilire quale terapia è meglio usare tra quelle a disposizione (medica o chirurgica).

La terapia medica è utile nel trattamento dei disturbi, ma non elimina le cause e le complicazioni.

La chirurgia, soprattutto quella mini-invasiva, trova indicazione quando i principali assi venosi (le safene) sono alterati e va sempre preceduta da una attenta valutazione con l’ecodoppler, in modo da limitare l’intervento ai soli distretti alterati.

La scleroterapia farmacologica si

segue da pagina 1

Ma non è una cosa seria

sempre tra "fiutatori" d'affari) per rispondere a criteri ed esigenze di qualità. E qualunque sconto speriamo non sia sulla quantità o sulla purezza delle sostanze. Che non accada di ammalarsi, a queste condizioni, perché il medico potrebbe trovarsi dinanzi a problemi seri che nessuna tasca potrebbe sanare.

effettua iniettando il farmaco sclerosante direttamente nelle vene, è utile soprattutto nel trattamento dei capillari. Si utilizzano farmaci in forma liquida o schiumosa. La schiuma sclerosante è più efficace. Il laser e la radiofrequenza sono ottime metodiche, che stanno trovando sempre più vaste applicazioni; con il laser transdermico si trattano i capillari più piccoli, fini e resistenti alla scleroterapia classica.

una buona prevenzione

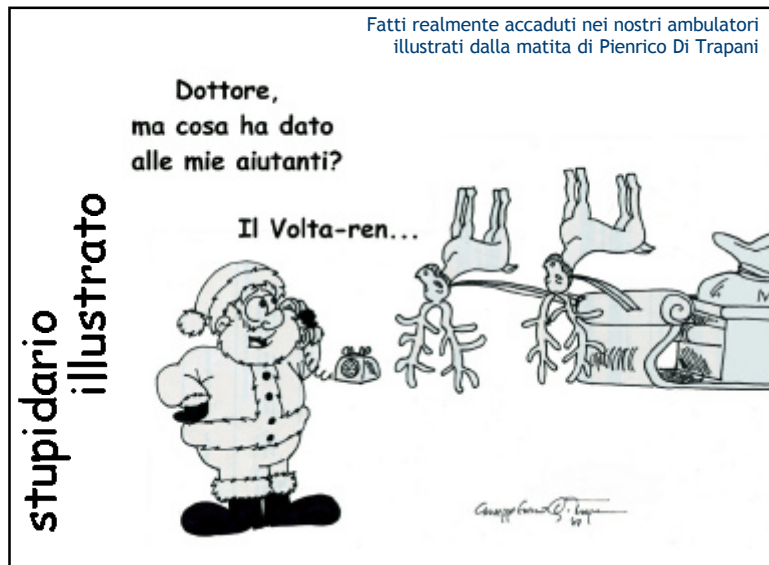
L’elastocompressione è in grado di agire controbilanciando costantemente lo stato di ipertensione venosa che è alla base del danno ai tessuti ed è facilmente adattabile alle diverse espressioni di patologia venosa.

Cosa fare per una buona prevenzione della malattia varicosa? Evitare il più possibile di stare in piedi a lungo e di sedersi su sedie o poltrone troppo basse, camminare molto, nuotare.

Sul posto di lavoro o quando si sta sedute a lungo, muovere spesso le gambe, alzarsi in punta di piedi e camminare per qualche minuto; evitare i bagni caldi e le lunghe esposizioni al sole.

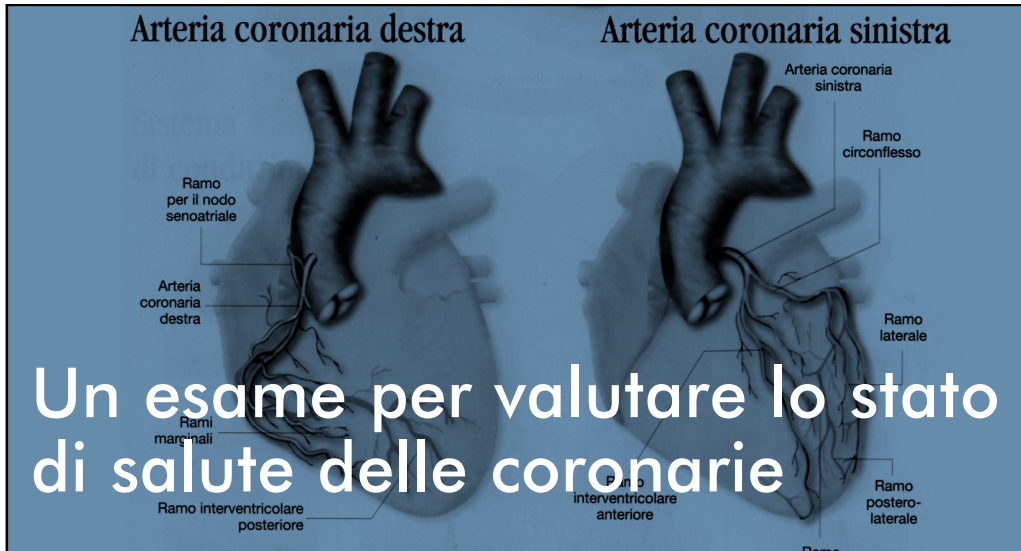
In caso di temperatura esterna molto elevata o in giornate faticose, rinfrescare gambe e piedi con docce o spugnature fredde. Fare una sana e varia alimentazione, non aumentare di peso, non fumare, indossare indumenti comodi e tacchi non troppo alti.

* specialista Angiologia medica Galeno srl - Centro specialistico in Scienze mediche e chinesio-logiche - Palermo rmcord@neomedia.it



stupidario illustrato

Fatti realmente accaduti nei nostri ambulatori illustrati dalla matita di Pienrico Di Trapani



Un esame per valutare lo stato di salute delle coronarie

Sergio Fasullo*

La coronarografia è l'esame diagnostico che permette di valutare l'anatomia delle arterie coronarie e l'eventuale presenza di lesioni a carico di queste. Serve, quindi, a definire la presenza, o meno, di malattia coronarica. Essa viene eseguita in tutti i pazienti nei quali esista il sospetto di malattia coronarica (soggetti che soffrono di angina pectoris, oppure soggetti nei quali altri esami diagnostici, come elettrocardiogramma, prova da sforzo, scintigrafia miocardica o ecocardiogramma siano risultati suggestivi di ischemia cardiaca). La coronarografia viene anche eseguita in condizioni di emergenza, in corso di infarto miocardico acuto o di angina instabile. Un'ulteriore categoria di soggetti in cui vi è l'indicazione alla coronarografia sono i pazienti candidati ad interventi di cardiocirurgia per problemi non coronarici, nei quali si deve conoscere lo stato delle coronarie per mettere in atto la miglior strategia chirurgica. Durante l'esame, il paziente è sveglio e si trova sdraiato su un lettino, coperto da un telo sterile. Il cardiologo che esegue l'esame veste camice, guanti, cuffia e mascherina. In anestesia locale, con un ago e un apposito introduttore di plastica flessibile, viene guadagnato l'accesso al sistema arterioso, praticando un buchino attraverso la cute sull'arteria femorale (inguine) o radiale (avambraccio). Attraverso l'utilizzo di speciali tubicini (cateri) si inietta un liquido di contrasto nelle coronarie, e si visualizzano queste ultime per mezzo di raggi X. Una macchina radiologica ruota intorno al paziente permettendo la completa valutazione dell'albero coronarico.

Terminato l'esame viene rimosso l'introduttore ed applicata una medicazione compressiva sull'arteria, che viene mantenuta per 4 ore circa. L'esame è praticamente indolore e dura in genere mezz'ora.

Alla fine della coronarografia il cardiologo è a conoscenza dello stato delle coronarie del paziente e, insieme a quest'ultimo, può scegliere l'opzione migliore di terapia. Le possibilità terapeutiche sono diverse, a seconda dell'entità e delle caratteristiche della malattia coronarica e delle condizioni del paziente. Valutando insieme possibilità tecniche, condizioni cliniche e desideri del paziente si decide per l'opzione migliore:

1. terapia medica: in caso di coronarie normali, o con malattia non significativa, oppure per impossibilità o estrema difficoltà tecnica, o ancora nei pazienti a elevato rischio per procedure di rivascularizzazione
 2. angioplastica coronarica: malattia coronarica a carico di uno, due o, più raramente, tre vasi, che presenta caratteristiche anatomiche favorevoli all'approccio cardiologico interventistico
 3. intervento chirurgico (bypass): malattia coronarica generalmente di tre vasi.
- Ogni paziente e ogni albero coronarico è però differente e unico: l'opzione terapeutica più indicata deve essere quindi "cucita su misura" sul singolo paziente.

*dirigente medico cardiologo Terapia intensiva ed Ecocardiografia Divisione di Cardiologia "Paolo Borsellino" Presidio Ospedaliero G.F. Ingrassia sergiofasullo@libero.it

inbox

Il virus della mononucleosi contro il cancro?

Un esperimento condotto a Boston apre una strada a nuove speculazioni di grande interesse. Il virus di Epstein Barr, responsabile della mononucleosi e non solo, è stato utilizzato per studiare meglio la mappa di alcune cellule tumorali. Ma si è visto successivamente che, una volta risvegliato, il virus è protagonista di alterazioni importanti della biochimica delle cellule neoplastiche, addirittura distruggendole. Nuove prospettive? Chissà...

Lauree alternative in Inghilterra
Proliferano nel Regno Unito le lauree in discipline alternative, quali la medicina naturale e l'omeopatia. Il fatto suscita non poche perplessità nella comunità scientifica a causa della mancanza di verificabilità scientifica di alcune, quale la fitoterapia. L'Inghilterra non è nuova a tali eccessi di modernismo. Ricordiamo corsi di laurea in "Geografia per trekking" o in "Management dell'ospitalità", o in "Gestione degli eventi sportivi".

Cuore di pompiere

Strano a dirsi, ma la principale causa di decesso per i pompieri statunitensi è la patologia cardiaca. Uno studio effettuato mostra che su 1000 decessi in 10 anni ben 400 sono stati per eventi cardiaci. Il 32 per cento allo spegnimento del fuoco, il 13 per cento durante e il 17 per cento alla chiamata d'emergenza. Inoltre il 12 per cento durante l'addestramento, il 9 per cento in interventi di emergenza non collegati al fuoco e solo il 15 per cento al di fuori delle situazioni d'allarme.

Respirazione bocca a bocca?

Meglio di no...

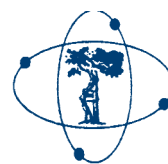
Importante studio giapponese comparso su Lancet, che riporta i risultati di interventi di prima rianimazione. Chi ha subito il semplice massaggio cardiaco a due mani ha chiuso in vantaggio di quasi il doppio in termini di sopravvivenza rispetto a chi ha subito l'intervento combinato, massaggio-respirazione. I motivi sembrano essere legati a una generale ritrosia o sensazione di incapacità che non fa compiere bene la doppia manovra. Non ultima la paura di contrarre malattie...

Centro Dialisi
**CENTRO EMODIALITICO
MERIDIONALE**

Direttore Sanitario
GRAZIA LOCASCIO
Specialista in Nefrologia

ASSISTENZA MEDICA 24 ORE SU 24 ORE

PALERMO - via Generale Cantore 21 - Tel. 091 302741 - 091 302451
Fax 091 301243 - e-mail: centroemodialitico@libero.it



Osteo & Imaging s.a.s.

Studio medico
dei D.ri L. Calderone e G. Cappellino & C.
Via Roma, 386 (Palermo) Tel. 091.329283

Ortopedia - Traumatologia - Fisiokinesiterapia
Radiologia digitale - RX a domicilio - Ortopantomografia
Telecranio per ortodonzia - Mammografia H.F. digitale
Stereotassi - T.C. Spirale - Ecotomografia 3D live
(internistica, senologica, ginecologica, ostetrica 3D, pediatrica, muscolo-tendinea ed osteo-articolare)
Eco-Color-Doppler e PWR-Doppler (vascolare, oncologico, fetale)
Morfometria vertebrale digitale Mineralometria ossea computerizzata (M.O.C. - D.E.X.A. - Dual Energy X-ray Absorption) -
Laserterapia - Magnetoterapia - Crioterapia

Si riceve per appuntamento tutti i giorni escluso il sabato
dalle ore 9,00 alle 13,00 e dalle 15,30 alle 18,00

Tiziano a Trapani

L'opera di Tiziano, "Ritratto di Papa Paolo III", esposta a Palazzo S. Elia, sollecita il ricordo della presenza al museo Pepoli di Trapani di un magnifico dipinto dell'artista veneto, oltre a tracciarne un breve profilo artistico. Tiziano Vecellio, nasce a Pieve di Cadore intorno al 1487 e muore quasi novantenne a Venezia nel 1576.

Inizia come aiuto di Giorgione, le cui innovazioni nella pittura tonale - che affida all'accostamento di diverse tonalità di colori la definizione delle immagini e i contrasti luce-ombra - nell'interpretazione della natura, nella modernissima affermazione della libertà della fantasia dell'artista da ogni vincolo narrativo, di rappresentazione e di contenuto, trovarono una realizzazione piena ed eloquente nell'opera di Tiziano. Le sue immagini sono più umane di quelle del maestro, le figure riempiono con prepotenza lo spazio, in pose sciolte e sicure, un nuovo uso della luce apre infinite possibilità d'espressione al colore. Il colore sarà la grande "magia" di Tiziano in ogni momento della sua attività di pittore. Intorno al 1515 abbandona ogni legame col passato e dalla sua opera scaturisce una sensazione di vita gioiosa, nel comporsi di forme ampie, ricche di colori sontuosi e ritmi armoniosi, che le fanno al tempo stesso opulente e pure, mentre intorno alle figure è uno spazio o vibrante di luci o avvolto in atmosferiche penombre.

Negli anni successivi i colori diventano più sobri, il suo linguaggio è fatto soprattutto di luce e colore, una calda penombra in cui si armonizzano i più ricchi toni del marrone, verde, grigio, bruno dorato; i colori sono così imbevuti di luce e d'ombra da divenire quasi monocromi luminosi, in un drammatico contrasto chiaroscurale. Vecchio, quasi ottantenne, ormai completamente distaccato dalle cose della vita, non abbandona la sua foga creativa, dipingendo figure quasi senza peso, fatte soprattutto di luce, arrivando ai limiti dell'espressionismo, abbandonandosi alla pura combinazione di colore e luce.

Le opere dell'ultimissimo periodo sono delle straordinarie anticipazioni e incredibili presentimenti di momenti futuri dell'arte, fonte d'ispirazione preziosissima, ad esempio, per gli artisti impressionisti. Risale probabilmente al 1530 il dipinto conservato a Trapani, "S. Francesco che riceve le stimmate", di nobilissima ispirazione, dove tutto è reso con pennellate rapidissime, quasi un appunto, dai pacati accordi tonali, senza comunque perdere nulla nell'immediatezza della notazione; i colori sono attenuati, nei toni dominanti del bruno e del verde, avvolti in una morbida luce atmosferica.

Conoscere l'unico dipinto di Tiziano conservato in Sicilia può servire da pretesto per una visita al centro storico di Trapani, interessante e ricco di monumenti e scorci estremamente suggestivi; tra le cose più interessanti le torri di Ligny e della Colombaia, le belle chiese di S. Agostino (XIV sec.) e del Collegio (XVII sec.), la Cattedrale di S. Lorenzo (XVII - XVIII sec.), il Santuario dell'Annunziata (XIV - XVII sec.), il palazzo della Giudecca (XVI sec.) e quello del Municipio (XVII sec.); da non perdere naturalmente il resto delle collezioni del Museo Pepoli, con splendide opere di oreficeria ed arte del corallo.

Dario Tamburello

la recensione di Amir Arouet

A ritroso

Joris Karl Huysmans - 2007, Edizioni Clandestine
pp.216 Euro 9,00

Questa settimana, in occasione della ricorrenza del centenario della morte del grande scrittore francese, vi proponiamo la rilettura del suo più importante romanzo, che influenzò i successivi lavori di Wilde e D'Annunzio. Si tratta della storia di un giovane nobile, Jean Des Esseintes, il prototipo dell'esteta decadente, che nel disprezzo della volgarità dei costumi e dei valori del ceto borghese che si andavano affermando in quegli anni, decide di ritirarsi in una località di campagna. Qui, immerso in un mondo artificiale fatto di libri, mobili, piante, quadri, pareti corrispondenti alle sue più bizzarre suggestioni estetiche, si abbandona a meditazioni ascetiche e alla nevrotica ricerca di una bellezza in grado di eguagliare e superare, a suo dire, la natura, divenuta noiosa ("questa sempiterna rimbambita ha ormai logorato la bonaria ammirazione dei veri artisti"). Ma, turbato dai propri ricordi e dai propri sogni e da un'insoddisfazione crescente, sarà costretto a trovare un'alternativa alla sua evasione dalla realtà.

La scrittura di Huysmans, sobria ma allo stesso tempo appassionante, è il risultato di un sapiente equilibrio di raffinata eleganza e semplicità, inserendosi pienamente in quella tradizione che Nietzsche definì, a proposito di scrittori come Merimée, Stendhal e Anatole France, come "Francia del gusto".

invito all'ascolto di Alessio Fabra

Un fidanzamento sul palco del Politeama

Con la buona notizia dell'accordo che consentirà all'Orchestra Sinfonica Siciliana di avvalersi gratuitamente del Teatro Politeama per altri trentacinque anni, nel fine settimana dal 12 al 14 maggio la compagine palermitana si è esibita in un concerto diretto da Andras Ligeti che, a nostro parere, non ha diretto con forza sufficiente En Saga di Sibelius, rendendola, così, un po' spenta.

Di livello più alto il Concerto n.2 per Pianoforte e Orchestra di Liszt, che Vitalij Kuprij ha suonato bene, anche se a volte la sua vena pittoresca e romantica lo ha portato ad eccedere con il virtuosismo. Può dare un'idea del personaggio il fatto che il pianista, durante il richiesto bis, ha chiesto la mano della sua fidanzata, invitandola sul palco.

Coinvolgente Finlandia, eseguita questa volta con la giusta veemenza, ed impeccabile, anche se noioso, il Poema dell'Estasi di Skryabin.



Musica nuova ancorata alla tradizione: Britten e Bruckner nel prossimo concerto

Venerdì 25, sabato 26 e domenica 27 maggio Alberto Veronesi dirigerà Quattro Interludi Marini da "Peter Grimes" di Britten.

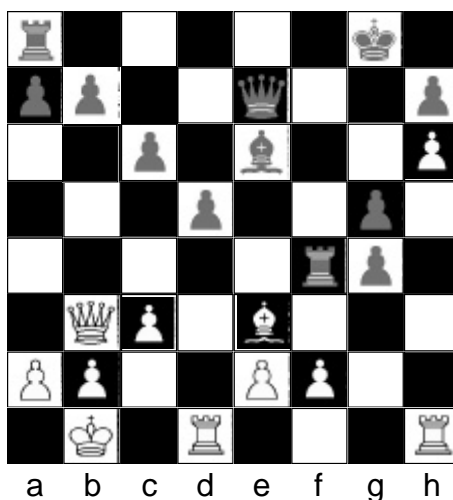
I brani sono tratti dall'opera teatrale dello stesso compositore, che è considerata da molti come il suo miglior lavoro.

Gli Interludi colpiscono subito per il loro accentuato descrittivismo, che ci riporta in un piccolo villaggio di pescatori degli anni Venti, dipingendo con vividezza quattro diversi momenti della giornata: Alba, Domenica mattina, Chiaro di Luna e Tempesta.

Seguirà la Sinfonia n.1 in Do minore di Bruckner.

L'opera è un perfetto esempio di come si possa far della musica nuova, originale ed artisticamente forte pur conservando intatto e in più punti esplicito il legame con la tradizione.

Anche se, chiaramente, non possiamo fare un paragone in termini di grandezza, questa sinfonia - di quattro movimenti: Allegro molto moderato, Adagio, Scherzo, Finale - parte dal linguaggio beethoveniano, forzandone i limiti che il genio di Bonn non superò (per ovvie ragioni storiche): Bruckner si serve del ritmo in modo ossessivo, estremamente caratterizzante e ricercato, con una continuità nelle figurazioni tipicamente tardo-romantica, e un uso dei rapporti armonici simile a Beethoven, pur tendendo alla dissoluzione della tonalità, senza parlare dell'orchestra, dal suono potente e tuonante, ma trattata con filosofie e tecniche orchestrali moderne.



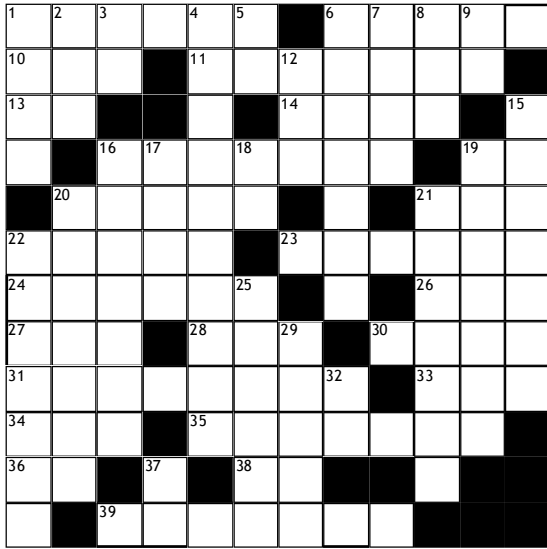
8 Il quesito scacchistico

7
6 La torre nera è sotto attacco. Bisogna spostarla?

5
4 a cura del Centro Scacchi - Scuola giovanile CONI

3
2 La soluzione è a pagina 5

1



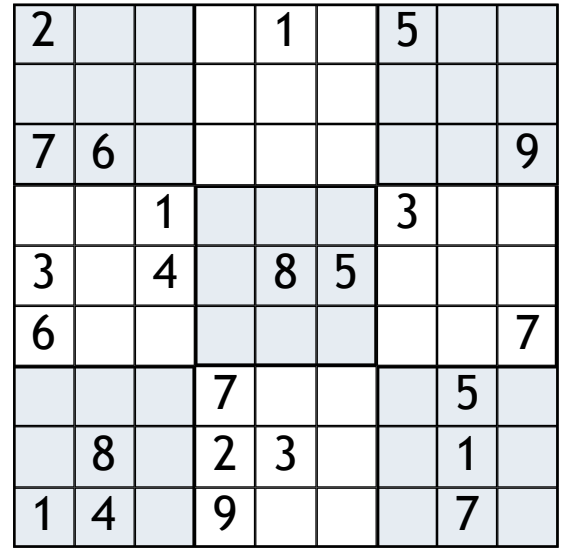
ORIZZONTALI

1 Uomo non sposato 6 Cavallo... pedonale 10 Lo spasimante di Galatea 11 Isola natale Joyce 13 Sondrio 14 Sportello incernierato 16 Animale mitologico e uno dei simboli di Cristo nell'Apocalisse 19 Simbolo dell'oro 20 Christian detto Bobo noto calciatore 21 Gli Zulu senza fine 22 Scrisse "Margherita Pusterla" 23 Fu ucciso da Achille sotto le mura di Troia 24 Immaturo 26 Il principio dei dettati 27 Lucca senza vocali 28 La fine di tibi 30 Gonnellino scozzese con uno spillone 31 Della capitale austriaca 33 Erudiva il pupo 34 Figlia di Cadmo e di Armonia 35 Re dei Visigoti sepolto nel Busento 36 Napoli 38 Industria Alimentare 39 Millenovecentonovantaquattro romani

VERTICALI

1 Johnny, leggenda del country 2 Risuona nella valle 3 Livorno 4 Pigmento presente nella bile che può causare itterizia (se non lo sai guarda tra le "Chicche di caffè") 5 Coda di setter 6 Provvisto di zanne 7 Lo è l'Empas 8

Bada senza la seconda 9 Ravenna 12 Tse filosofo cinese 15 Vettura di riserva nelle corse automobilistiche 16 Parte del fiore con i pistilli 17 L'inizio della retribuzione 18 Firenze 19 Santo vescovo di Cartagine 20 Di vacca 21 Il ciclo delle costellazioni in astrologia 22 Italo che scrisse "Il barone rampante" 25 L'inseparabile compagno di Asterix 29 Nome di Asimov 32 Articolo romanesco 37 Antica lingua provenzale



SUDOKU

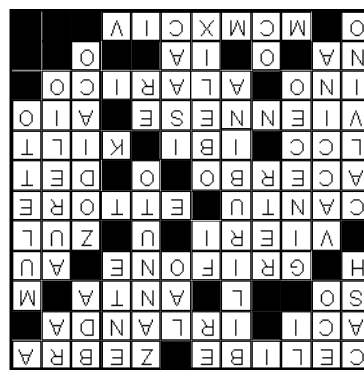
Si devono disporre le cifre da 1 a 9 in una griglia quadrata di 9 caselle per lato suddivisa in altrettanti riquadri, in maniera che in ciascuna riga, colonna e sezione ogni cifra compaia una sola volta. Per dare al solutore un punto di partenza, alcune caselle sono già riempite.

Chicche di caffè

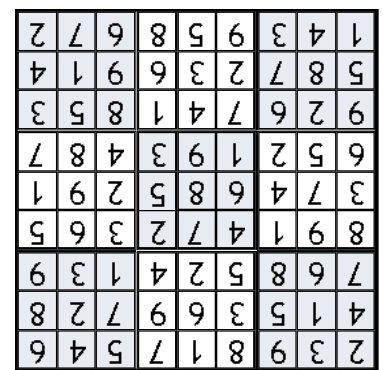
IL CAFFÈ FA MALE AL FEGATO? Un gruppo di ricerca dell'Istituto di Medicina clinica dell'Università di Padova ha stabilito che in abituali consumatori di caffè la glicemia è risultata più bassa che nei non bevitori e correlata inversamente con il numero giornaliero di tazzine: vale a dire minore con l'aumento di caffeina ingerita. In seguito il gruppo di studio è riuscito a mettere in evidenza un altro interessante effetto del consumo di caffè: quello sugli enzimi epatici. Contrariamente a quanto si pensa, il caffè non danneggia la funzionalità del fegato, ma anzi nei bevitori abituali gli enzimi epatici circolanti e la bilirubina (cioè il pigmento giallo-arancione presente nella bile) sono più bassi.

DA COSA DIPENDE L'AROMA DEL CAFFÈ? La lavorazione del chicco verde imprime al caffè una particolare impronta organolettica. Ad esempio, gli Arabica lavati risultano più freschi e fragranti, floreali, vinosi e, a volte, erbacei. La stessa specie trattata a secco evidenzia toni più pesanti che possono ricordare l'olio minerale e il carbone. Azioni microbiche possono produrre vistosi aumenti di piridine dal gusto amaro e astringente con note di burro e di erba.

SOLUZIONE DEL CRUCIVERBA



SOLUZIONE DEL SUDOKU



SOLUZIONE DEL QUESITO SCACCHISTICO DI PAGINA 4

No. Invece di spostare la torre, il Nero ha giocato: 22...d4, attaccando sia la donna che l'alfiere. Il Bianco è costretto a perdere un pezzo e perciò ha abban-

Passione. Questo è per voi l'espresso.
 E noi conosciamo bene quel desiderio prima di gustarlo, quell'emozione dopo averlo assaporato.
 Per chi cerca il vero piacere di un caffè ideale, buono come al bar, Morettino ha creato le Cialde Espresso, un nuovo modo di esaltare il gusto di sempre.

Installazione della macchinetta in comodato d'uso gratuito.

Passione cialda

Morettino

Numero Verde **800-126692**

telefona subito al numero verde per ricevere direttamente a casa o in ufficio il kit completo



la parola ai lettori

Riceviamo e pubblichiamo una testimonianza che riteniamo utile

Sono una donna di 52 anni e da circa 15 anni soffro di colite spastica, il mio problema non è sempre collegato all'alimentazione ma ad uno stato di tensione nervosa. Infatti questa è la causa principale del mio malessere, con conseguenti crisi di dolori addominali e diarrea improvvisa e continua. Da poco più di un anno si è aggiunto il problema delle emorroidi che credetemi non è poco fastidioso; ho provato di tutto ottenendo pochi risultati, ho rimandato una visita specifica per quanto ho potuto, ma alla vista del sangue nelle feci mi sono spaventata e ho deciso di rivolgermi ad uno specialista.

Ho prenotato una visita proctologica al Poliambulatorio dell'Ospedale Cervello, (i tempi di attesa sono stati abbastanza brevi): il chirurgo, visitandomi, ha sospettato un polipo che richiede un esame specifico, la rettoscopia, per essere diagnosticato e asportato.

Non vi nascondo che mi sono mentalmente rifiutata non intendendo sottopormi a nessun tipo di esame invasivo; ne avevo sentito parlare sempre in termini disastrosi di disagio e di dolore, per cui avevo deciso che non l'avrei mai fatto.

Ma dopo tempo il timore del peggio, dato che il sangue continuava ad esserci, mi ha convinta a fare i primi passi; così ho chiamato il reparto esami endoscopici dell'Ospedale Cervello chiedendo informazioni più dettagliate sulla tecnica e durata dell'esame.

Le notizie ricevute mi hanno convinta e dopo circa un mese mi sono sottoposta alla colonscopia, esame che va oltre l'indagine del tratto retale e prosegue per tutto l'intestino.

Ringraziando il cielo, è andato tutto bene.

L'esame è durato circa venti minuti più i tempi di spiegazione e preparazione. Ho chiesto un po' di sedativo che mi ha aiutata ad affrontare l'esame più serenamente, il personale è stato paziente e comprensivo; il disagio è stato minimo, quasi inesistente e il dolore sopportabile.

Vi lascio la mia testimonianza per incoraggiare chi sta leggendo ed ha la necessità personale o familiare di sottoporsi a questo tipo di esami. Il mio invito è quello di affrontarlo serenamente e di non rimandarlo.

(lettera firmata)

ASSISTENZA

IRIS - SERVIZI ALLA PERSONA ASSISTENZA DOMICILIARE Assistenza ad anziani, malati, disabili Accompagnamento con auto attrezzata - Servizio di teleassistenza: farmaci a domicilio, consegna della spesa, riordino e piccole pulizie della casa. A Palermo in via G. Pitre 164/A - Te. 091 7026528 - Cell. 329 9504144 - www.paginegialle.it/irispa - e-mail: iriscooperativa@libero.it

ASSOCIAZIONE ONLUS "SAGGEZZA" Assistenza domiciliare anziani e disabili 24 ore su 24. Via Cerda 19. Tel. 347 0685793 - 329 1531251 - Fax 091 8671508

FISIOTERAPIA

FISIOTERAPISTA EDOARDO PIRROTTA Fisioterapia - Riabilitazione a domicilio. Cell. 338 3050911 per appuntamento

LABORATORI DI ANALISI

ANALISI CLINICHE E CHIMICHE SCIUTO ROSA Dosaggi ormonali - Test tiroidei - Markers epatite e tumorali - Celiachia - Test allergici. Prelievi a domicilio gratuiti. Via A. Cirrione, 10 - Tel. 091 362166

LABORATORIO ANALISI CLINICHE DOTT.SSA C. NUARA Analisi intolleranze alimentari (prime test), prelievi a domicilio. Via Imperatore Federico 28 - Tel. e Fax 091 361808

STUDIO DI CONSULENZA ED ANALISI DOTT.SSA CATALANO ADRIANA Biologa nutrizionista - Consulenze igienico-ambientali ed alimentari: campionamento ed analisi aria, acque potabili e alimenti (D.Lgs n° 155/97; n° 31/01; n° 27/02) - Consulenze nutrizionali: piani alimentari, disturbi del comportamento alimentare, bioanalisi delle masse grasse e magre. Via Resuttana Colli 352/B - Tel. 091514244

MEDICINA FUNZIONALE

DOTT. GASPARE SANFILIPPO Osteopata D.O. (m.R.O.I.) - Chinesiologo Clinico (CTF-FAC) - Algie muscolo-scheletriche, alterazioni della postura (paramor-

CONSIGLIATI

Per inserire un annuncio professionale nel nostro giornale inviare una e-mail a: commerciale@nellattesa.it o telefonare al n° 3476358093

fismi, dismorfismi), cefalee, esiti post traumatici e chirurgici, disfunzioni visceri-organiche, asma, osteopatia pediatrica ed ostetrica, rieducazione psicomotoria. C/o GALENO SRL - Centro Specialistico in Scienze Mediche e Chinesiologiche osteopati@libero.it - Via G. Galilei, 161 d - PALERMO - Tel/fax 091 6850146

MEDICI SPECIALISTI

ASSOCIAZIONE NAZIONALE PEDAGOGISTI CLINICI Centro di Pedagogia Clinica Via M.se Ugo n° 56 Palermo Interventi di aiuto alla persona di ogni età volti a superare disagi psico-fisici e socio-relazionali. I percorsi rivolti a singoli adulti e coppie sono orientati a sostenere la scoperta, la conoscenza e l'accettazione di sé, placare le tensioni, ritrovare la fiducia in se stessi per muoversi positivamente verso gli obiettivi desiderati. Tel. 339/429483 - portale nazionale: www.clinicalpedagogy.com

DOTT. GIOVANNI ALBERTI Specialista Medicina dello Sport Diploma Medicina Estetica Scuola FIF Roma - Perfezionamento Medicina Estetica Università Tor Vergata Roma - Coordinatore Sicilia Acc. Ita. di Med. Estetica - Zone Consultant Certified (Dieta "ZONA" di B.Sears) - Docente Scuola Medicina Estetica FIF Roma. Via M.se di Villabianca, 229 Palermo. Tel. 3488556496 -- 091 7308553 - e-mail: giovanni_alberti@libero.it

DOTT. DOMENICO CARELLA Medico chirurgo - Specialista in Dermatologia e Venereologia. Via Catania 14 - Palermo - Tel/Fax: 091 300162 Cellulare: 339 7838083

D.SSA CORDOVA ROSAMARIA Medico Chirurgo - Spec. in ANGIOLOGIA MEDICA - Responsabile Ambulatorio di Angiologia A.S.L. n. 9 - Trapani -

VIAGGIO NEL MONDO DELLA NUTRIZIONE a cura dello Studio "Nutrizione e Dietetica"

Come assaggiare l'olio d'oliva

E' arcinoto come l'olio d'oliva sia il principe assoluto di ogni cucina. Più passa il tempo e più le sue proprietà esaltano il valore nutrizionale di questo alimento. Ma non è solo utile...è anche buono, anzi, a volte molto buono! E poi ci riporta alle nostre terre, alle tradizioni, ai profumi, ai colori che danno benessere. Ma come poterci fidare di un olio in un'epoca dalle mille proposte commerciali, alcune a prezzi stracciati? Intanto diffidare di questi ultimi perché nella vita non è la quantità, ma la qualità da preferire. Il buono costa sempre caro. L'assaggio professionale non è alla nostra portata, ma possiamo lo stesso capire il prodotto adoperandolo su pane non salato o su patate bollite tiepide. L'olfatto deve ricondurci ai profumi della campagna: odore d'erba o di vegetali, quali carciofi o erbe aromatiche sono positivi. Il rancido o l'avvinato sono negativi. Il palato completa il saggio: attenzione a non catalogare come negativi i sapori amaro o piccante, che spesso sono caratteristiche di pregio dell'olio stesso, anche se non gradite ad alcuni. Infine il colore intenso e non eccessivamente limpido deve aiutare a far brillare i cibi.

BRUSCHETTA DI BOTTARGA

Per le dosi di pane fate riferimento alla vostra dieta concordata col medico.

Tagliate a fettine sottili 30 grammi di bottarga e lasciateli in infusione per almeno un'ora con uno spicchio d'aglio, mondato e schiacciato, e due cucchiaini d'olio extravergine d'oliva. Alla fine eliminate l'aglio.

Dividete a metà otto pomodorini, privateli dei semi con l'aiuto del manico di un cucchiaino, fateli scolare su carta assorbente da cucina per 15 minuti, poi spezzettateli.

Tostate due fette di pane integrale casereccio, mettetelo sul piatto di portata, copritelo con i pomodorini e servitelo nappate con l'olio e la bottarga. (Allan Bay e Patrizia Bollo)

valutazione posturologica, grandi riabilitazioni, ortognatodonzia e terapia dell'A.T.M. Via P.pe di Villafranca, 29 - PALERMO tel/fax 0916110387 messinadottantonino@hotmail.it

DOTT. GIUSEPPE NOCERA Terapia delle disfunzioni cranio-mandibolari - Kinesio-elettromiografie - Ortodonzia Via Massimo D'Azeglio, 9/B Tel. 091 343308

PSICOLOGIA - COUNSELING CSP - CENTRO SERVIZI PSICOLOGIA **DOTT. DANIELE RUSSO - DOTT. EMILIA WANDERLIGH** Psicologi

Spazio di ascolto e chiarificazione, psicologia individuale, di coppia, familiare, intervento in infanzia, adolescenza ed età adulta. C/o GALENO SRL - Centro Specialistico in Scienze Mediche e Chinesiologiche Via G. Galilei, 161 d - PALERMO www.centroservizi psicologia.it - info@centroservizi psicologia.it tel/fax 0916850146 - 3403306238

DOTT. MARIA GIOVANNA GENNA Studio di psicologia e counseling individuale e di gruppo. Via Isidoro Carini 43. Tel. 091 584321 Cell. 339 7940483. Riceve per appuntamento (pomeriggio)

DOTT. MARCELLO PIRROTTA Psicologo - Colloqui individuali non diretti - Counseling per la terza età e per il disagio adolescenziale. Si riceve per appuntamento. Tel/Fax 091 7302923 (segreteria) - cell. 328 3710701 - pirrottamarcello@libero.it Via P.pe di Villafranca, 54 Palermo

Psicologia Psicoterapia Specialista tecnica E.M.D.R. **DOTT.SSA CONCETTA MEZZATESTA** Consultazioni individuali e di coppia. Psicodiagnosi e perizie psicologiche. Trattamento di depressioni, ansia e traumi psicologici. Riceve per appuntamento a Palermo via P.pe di Villafranca, 54 091 7302923 cell. 3470195627

TERAPIE MANUALI

DOTT. PAOLO MOTTAREALE Terapia manuale osteopatica - Mézières - Massaggio olistico con tecniche orientali - Colonna vertebrale tibio-tarsica, ecc. Presso Centro Medico - Via Mondini 23 - Cell. 3387119384. Corsi per terapisti al sito www.fisiocorsi.it

ODONTOIATRI

CENTRO ODONTOIATRICO POSTURALE **DOTT. ANTONINO MESSINA**



Qui sopra (da sinistra): Salvatore Iacolino, direttore generale dell'Ausl 6, e Valerio Lo Schiavo (direttore del Distretto 13)
Nelle altre foto: alcuni ambulatori della nuova struttura

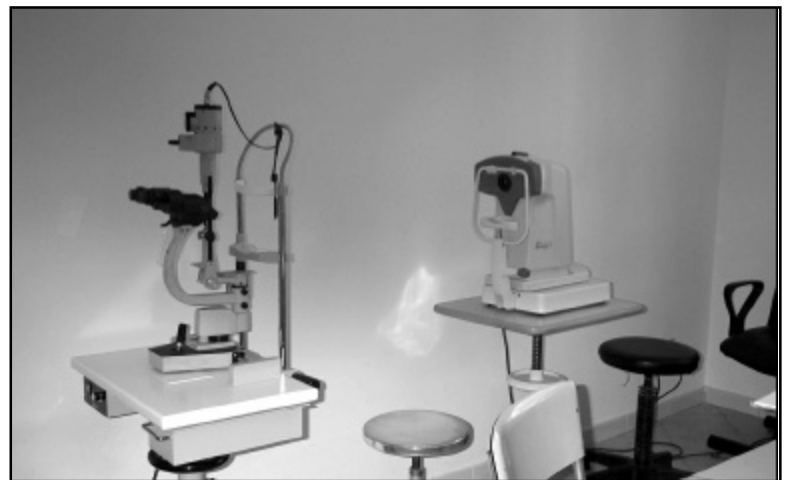
A Palermo un nuovo Poliambulatorio

ambienti ormai non più adeguati alle norme e fatiscenti, in via Leotta. Ospita quattordici branche specialistiche tra le quali - per citarne solo alcune - la Cardiologia, l'Otorinolaringoiatria, l'Oculistica, la Neurologia, con la previsione di attivare altri ambulatori specialistici (secondo specifiche indicazioni del direttore di Distretto in funzione delle particolari esigenze del territorio) e, in particolare, l'Oncologia, con interventi dedicati alla riabilitazione post-operatoria delle pazienti mastectomizzate. Vi è anche allocata - per quanto provvisoriamente - l'Unità operativa Uvg - Adi - Uva che raccoglie le Unità Valutazione geriatrica e Assistenza domiciliare integrata, di cui è responsabile la Dott.ssa Gozzo, e quella Valutazione Alzheimer di cui è responsabile la Dott.ssa Riggio.

Lo spostamento dell'ambulatorio da via Leotta all'"E. Albanese" riequilibra, di fatto, la distribuzione dei servizi sanitari territoriali nell'ambito del Distretto 13. Infatti, storicamente, per quanto concerne l'intensità delle prestazioni sanitarie erogate e delle risorse messe a disposizione dei cittadini, soprattutto il quartiere Arenella in passato era stato svantaggiato, in quanto quasi totalmente privo di Unità Operative territoriali. E' la riprova di ciò il fatto che, nei pochi mesi di attività sinora svolti dal Poliambulatorio "Giovanni Paolo II", si sia avuto come riscontro positivo il netto incremento di richieste di visite specialistiche provenienti soprattutto dai cittadini residenti in questo territorio.

La scelta di questa sede è stata dunque particolarmente felice e conferma una strategia di più equa distribuzione dei servizi già messa in atto con l'allocazione del Consultorio "Arenella" in questo stesso contesto (e precedentemente ubicato in via Massimo D'Azeglio).

Valerio Lo Schiavo, soddisfatto di vedere il coronamento d'un percorso certamente non semplice e da lui seguito personalmente (e fortemente voluto), ha dichiarato: "Non nascondo che ci sono e ci saranno delle difficoltà. Ma è questa la strada da seguire". Qui non si può non tacere il fatto che l'apertura del Poliambulatorio non sarebbe stata possibile senza l'entusiasmo e la dedizione di tutto il personale che, facendo fronte alle difficoltà, non ha esitato a far dono generoso del proprio contributo, ben al di là del "dovuto", per puro ed encomiabile spirito di servizio.



I RECAPITI TELEFONICI

I recapiti telefonici della vecchia sede del Poliambulatorio non sono mutati. Di seguito alcuni riferimenti utili.
Apertura al pubblico: da lunedì a venerdì (8.30-11.00), il martedì anche dalle ore 15.00 alle 17.00
Prenotazioni telefoniche: 0917036693 (ogni giorno dal lunedì al venerdì dalle 11.30 alle 12.30; il martedì pomeriggio dalle 15.00 alle 17.00.
Coordinatore: dott. Andrea Cozzo, tel. 0917036658
Fax: 0917036695

RECAPITI UTILI

GUARDIE MEDICHE	Onc.co Ascoli: 091 6661111
Cantieri Navali: 091 7036197	Policlinico: 091 6551111
Oreto-Stazione: 091 7037250	Guadagna: 091 7037276
Piazza Marmi: 091 585357	Psichiatrico: 091 7033111
Porrazzi: 091 7033502	Casa del Sole: 091 7035111
Settecannoli: 091 7032153	Albanese: 091 7038111
Sperone: 091 7037253	Ingrassia: 091 7033111
Via D'Azeglio: 091 7032171	Buccheri La Ferla: 091 479111
Via Roccazzo: 091 7035260	Amb. Pediatrico: 091 7035469
Villabate: 091 6143165	AMBULANZE
OSPEDALI	C.R.I.: 091 306644
Aiuto Materno: 091 7035465	Misericordia: 091 6842826
Villa Sofia: 091 7801111	PRONTO SOCCORSO
Cervello: 091 6802111	Avel: 091 6211368
Civico: 091 6661111	Mondello: 091 6841264
Osp.dei Bambini: 091 6061111	

publiscicula
AZIENDA GRAFICA EDITORIALE
LIBRI
GIORNALI
RIVISTE
DEPLIANTS
EDIZIONI DI LUSO
POSTER
MANIFESTI
Arti Grafiche & Stampa
SICILIA TEMPO
Via Pietro Nenni, 3 • 90146 Palermo
Tel. 091.6883828 PBX • 091.6883791
Fax 091.6883829
publiscicula@libero.it
publisciculasrl@publisciculasrl.it
www.publisciculasrl.it



Carta Club
nell'attesa...

I SERVIZI DI CARTA CLUB

le consulenze

Carta Club offre agli aderenti un esclusivo servizio di assistenza e consulenza sui seguenti argomenti:

- Medicina: problemi riguardanti la salute, assistenza per gli iter burocratici sanitari, diete, benessere fisico, analisi, ecc...
- Problemi fiscali
- Problemi legali
- Problemi condominiali
- Problemi assicurativi
- Infortunistica stradale
- Problemi del lavoro

Gli aderenti al Club possono consultare i nostri esperti inviando una e-mail all'indirizzo di posta elettronica cartaclub@nellattesa.it o una lettera a Diego Ezio Fabra editore - Servizio Carta Club - via Vaccarini 36 - 90143 Palermo.

Nel messaggio si deve riportare, oltre a nome, cognome e indirizzo, il numero della Carta e la scadenza. Saranno ignorate le richieste prive di uno dei dati richiesti. Il servizio di assistenza provvede a girare le domande agli esperti, che rispondono con lo stesso mezzo utilizzato dall'associato.

Come associarsi a Carta Club

Per associarsi a Carta Club si deve contattare uno dei punti di distribuzione della Carta: in via Vaccarini 36 e via Maggiore Toselli 85, compilare il modulo di adesione, versare l'importo. Entro una settimana la Carta è disponibile nel punto di distribuzione. Ovvero si può compilare il modulo elettronico nel sito web, dopo aver effettuato un versamento di 15 euro sul ccp 79958237 intestato: Diego Ezio Fabra - Via Maggiore Toselli 85 - 90143 Palermo con la causale: iscrizione Carta Club. La Carta sarà recapitata al domicilio citato nel modulo elettronico dopo aver verificato l'invio del versamento. Per rinnovare la Carta, ci si deve recare presso il punto di iscrizione dove si è sottoscritto il contratto, o effettuando un nuovo versamento sul ccp con la causale: rinnovo Carta Club citando n° di carta e scadenza. La Carta costa 15,00 euro ed è individuale. Si può anche acquistare il pacchetto Carta+ che dà diritto ad una seconda Carta da intestare ad altra persona, versando 20 euro. Pagando 30,00 euro si ha diritto al pacchetto Family, cioè quattro carte individuali da intestare, oltre che al titolare, ad altre tre persone. Per saperne di più visitate il sito www.nellattesa.it/cartaclub o telefonate al n° 091 6255846

Aziende del circuito Carta Club

- | | | |
|--|--|--|
| <p>STUDIO VELLA
studio tecnico legale, Consulenza infortunistica stradale e del lavoro Assistenza medico-legale Perizie tecniche giurate. Via G. Ugdulena 21 Tel. 091 348912 Riceve lunedì, mercoledì, venerdì: 16 - 18,30 consulenze gratuite</p> <p>Rag. GIUSEPPE TODARO
Consulenza fiscale tributaria e del lavoro. Via G. Ugdulena 30 Tel/fax 091 340941 cell. 328 4451466</p> | <p>consulenti
Riceve dal lunedì al venerdì dalle 16 alle 19 consulenze gratuite</p> <p>radiologi
OSTEO & IMAGING
Via Roma, 386 Tel. 091.329283. Per appuntamento dal lunedì al venerdì 9 -13; 15,30-18 sconto: 10%</p> <p>studi medici
STUDIO NUTRIZIONE E DIETETICA
Cura alimentare dell'obesità e dei dismetabolismi, Dieta Zona. Impedenzometria, Plicometria,</p> | <p>tabelle personalizzate. Per appuntamento 091 6269711 cell. 334 9479347 Via Maggiore Toselli 85 sconto: 10%</p> <p>vacanze
KINOS VIAGGI
Agenzia di viaggi Via Sampolo, 73 Tel. 091 307036 Fax 091 309624, e-mail: kinosviaggi@tiscali.it www.kinosviaggi.com sconto: 10% sulla biglietteria</p> |
|--|--|--|

Cerchi una farmacia?

turni 8 e 9 a Palermo

DAL 19 AL 26 MAGGIO

- Cali R.** via G. Roccella 251 (S. Rosalia) - tf. 091424071
- Del Castillo** via del Manderino 3 (Sferracavallo) - tf. 091530042
- Di Figlia L.** via M. Marine 795 (Acq. Corsari) - tf. 0916140132
- Orlando F.** via N. Garzilli 56 tf. 0916251593
- Rappa S.** via Leoni 83 (p. Don Bosco) - tf. 091362335
- Roxas G.** via La Mantia 101 (c.so. F. Aprile) - tf. 0916511703
- Sferlazzo M.** p.zza Porta Montalto 6 - tf. 0916511868
- Simonetti D.** via Roma 333 (Posta c.le) - tf. 091584067
- Ventimiglia B.** via L. Da Vinci 319 - tf. 091408489
- Zasa** v.le Strasburgo 306 tf. 0916885445

DAL 26 AL 2 GIUGNO

- Arena F.** p.zza G. Amendola 14 tf. 091333923
- Cuccia G.** via C. Parisio 59 tf. 0916821518
- Guarisco & Di Vuolo** via F. Baracca 6 - tf. 0916680744
- Maniscalco A.** v.le Michelangelo 1938 (Cep) - tf. 091315689
- Musumeci R.** via E. Restivo 23 tf. 0916703421
- Pennino L.** via E. Arculeo 20/22 - tf. 091212116
- Quattrocchi M. G.** p.zza Bologni 25 - tf. 091331594
- Saladino S.** via P.pe di Belmonte 110 - tf. 091581771
- Sciascia M.** via Roma 113

- (Standa) - tf. 0916164339
- Trossarelli** via F. P. Perez 68 tf. 0916161132
- Zuffi M.** via I. Rabin 1 (ang. Amm. Rizzo) - tf. 091544894

FARMACIE NOTTURNE

- Antica Farmacia Giusti** via Giusti 8 - tf. 091309076
- Bonsignore** v.le Regione Siciliana 2322 - tf. 091400219
- Cali D.** via M.se Roccaforte 108 (ang. Cordova) - tf. 091361887
- De Gasperi** p.zza De Gasperi 32 tf. 091521403
- Di Mino S.** p.zza Ottavio Ziino 31 tf. 0916814016
- Fatta C.** via S. Maria di Gesù 3 (Guadagna) - tf. 091447268
- Inglese** via M. Stabile 177 tf. 091334482
- Lo Cascio Mendola** via Roma 1 (Stazione) - tf. 0916162117
- Menni G.** via Archimede 182 tf. 091 320461
- Orlando F.** via N. Garzilli 56 tf. 0916251593
- Ponte Oreto** via Oreto 322/a tf. 091444537
- Sacro Cuore** p.zza P.pe Campo-reale (Agip) - tf. 091214137
- Sferlazzo M.** p.zza Porta Montalto 6 - tf. 0916511868
- Strasburgo** v.le Strasburgo 202 tf. 091527986
- Tulone** via Aspromonte 97 tf. 091 206017
- Verga E.** c.so Calatafimi 468 tf. 091423785
- Zuffi M.** via I. Rabin (ang. via Rizzo) - tf. 091544894

Siamo anche su Internet

Il nostro giornale è sul web all'indirizzo: <http://www.nellattesa.it>. Nel sito troverete l'archivio dei numeri arretrati in formato Pdf che potrete scaricare gratuitamente. La nostra e-mail è: redazione@nellattesa.it



POLIZZA INFORTUNI "PREVENZIONE PERSONA"

E' una copertura assicurativa che offre un ventaglio di garanzie nell'ambito di ogni specifica esigenza:

- durante lo svolgimento delle proprie attività lavorative (rischi solo professionali)
 - durante il tempo libero (rischi extra-professionali)
 - durante l'intero arco delle nostre giornate (rischio 24 ore su 24)
- Le principali garanzie riguardano i casi di: evento letale causato da infortunio, invalidità permanente, inabilità temporanea, rimborso delle spese ospedaliere per interventi chirurgici e prestazioni specialistiche conseguenti a infortunio e/o malattia, indennità giornaliera da ricovero ospedaliero per infortunio e/o malattia, rimborso delle spese conseguenti a eventuale decesso, indennità giornaliera per ingessature e/o sutura.

La particolare estensione di alcune garanzie anche agli eventi legati alla malattia rende questa copertura assicurativa veramente completa e competitiva.

POLIZZA "SANITARIA"

E' una copertura assicurativa totale che garantisce il rimborso di tutte le spese relative a: interventi chirurgici, anche ambulatoriali; onorari dei medici (chirurgo, aiuto, assistente, anestesista, ecc.); esami diagnostici; rette di degenza; assistenza medica, infermieristica e fisioterapica; trasporto in ambulanza; convalescenza successiva a ricovero anche presso il proprio domicilio; parto cesareo e parto naturale; diaria giornaliera; visite mediche domiciliari. La polizza sanitaria della Progress Assicurazioni S.p.A. offre la possibilità di estendere le coperture assicurative anche all'intero nucleo familiare.

L'UNICA SOCIETA' DI ASSICURAZIONI DEL SUD CON SEDE A PALERMO

Sede legale e direzione generale: p.zza Alberigo Gentili 3 - Palermo
Telefono 091 286111 pbx - Fax 091 6258131



ricezione ordini 091 6517544 pbx 6 linee
AL SERVIZIO DEL FARMACISTA