



nell'attesa...

www.nellattesa.it

settimanale di formazione e informazione medica per il paziente in sala d'attesa

DIEGO EZIO FABRA EDITORE - DIRETTORE RESPONSABILE FRANCESCA PATANE'

prendi
una copia
è
gratis

anno 2 n. 32 - 10 settembre 2007

PUNTI DI VISTA

La carica dei...diecimila

Il nostro giornale (qualcuno dei più affezionati lo ricorderà) è nato con scopi pacifici, convinti come siamo che il benessere collettivo dipenda molto dal clima generale che si respira, e il clima spesso lo avveleniamo noi con polemiche, allarmismi e pessimismi.

Ma essere pacifici non vuol dire essere idioti. Proprio per gli scopi che ci siamo proposti, cioè il vero "ben - essere", dobbiamo individuare con attenzione i mali da rimuovere, denunciarli e provocare una presa di posizione su larga scala.

C'è chi sostiene che le civiltà si costruiscono anche con le rivoluzioni. Non lo sappiamo.

Di certo comprendiamo la necessità di fare la voce grossa quando si tratta di difendere i più deboli, e quando a sbagliare sono coloro che dovrebbero difenderli. E' il caso della sanità, quando il malato diventa solo un "costo", è il caso di ogni cittadino diversamente abile che fa i conti con le mille discriminazioni quotidiane, è il caso del nostro eco-ambiente sfrattato dai veleni tecnologici, è il caso dei fanciulli che a scuola dovrebbero trovare solo gli elementi di una crescita sana.

Abbiamo intrapreso una battaglia di denuncia che intendiamo condurre con voi, lettori attenti e responsabili, quella del "peso della cultura" (eufemismo per denunciare l'eccessiva pesantezza degli zaini scolastici).

Siamo certi che la voce di diecimila cittadini (tanti sono i nostri lettori settimanali) sia già una pacifica e sana rivolta. Scrivete ai presidi, ai professori, al provveditore e una copia fatela avere alla nostra redazione.

Mandateci e-mail, sms, segnalate i vostri personali casi. Sappiamo tutti che basterebbe qualche buon armadietto, dispense leggere, organizzazione e buona volontà per far crescere i nostri figli colti, sani e...dritti. Ma, anche questa volta, occorre fare la voce grossa.

Diego Fabra

"Il male minore"

Comprendere, orientare, sensibilizzare

Accade spesso che la "questione minorile" legata a fenomeni di disagio, devianza e violenza ci coinvolga solo quando i fatti di cronaca ne enfatizzano gli aspetti drammatici; ma forse è più giusto partire dall'osservazione della quotidianità, per riflettere sui problemi che affliggono il mondo dell'infanzia e dell'adolescenza.

Proprio muovendo da tali premesse, il progetto "Il Male Minore", anche attraverso il ciclo di Seminari tenutosi a Palermo presso il Centro di Giustizia Minorile "Malaspina" dall'1 marzo al 28 giugno, ha offerto agli operatori delle diverse realtà istituzionali (Ministero della Giustizia, Azienda Usl 6, Comune di Palermo) e alle diverse realtà del privato sociale e del mondo del lavoro preziose occasioni di riflessione sui seguenti obiettivi progettuali:

Comprendere il fenomeno della devianza minorile
Orientare i servizi della giustizia minorile e gli operatori del privato sociale verso un'azione che coniughi le funzioni di tutela dei giovani inseriti nei circuiti della criminalità con i doveri di garanzia del cittadino e di argine al fenomeno della devianza minorile
Sensibilizzare l'opinione pubblica rispetto ai temi dell'inclusione sociale dei minori in condizione di disagio.

Il progetto, realizzato nell'ambito del Por Sicilia 2000/2006, è stato promosso dall'Unione Europea, dal Ministero del Lavoro e delle Politiche sociali, dal Ministero della Giustizia e dall'Assessorato al Lavoro.



Mariella Falzone

INAP

ISTITUTO NAZIONALE
ASSISTENZA PREVIDENZIALE

1° centro in Italia dal 1973 specializzato
nelle pratiche per il riconoscimento di
INVALIDITA' CIVILE-INPS-INAIL

tempi estremamente ridotti

CONSULENZA
ED ASSISTENZA
AMMINISTRATIVA
E GIUDIZIARIA
TOTALMENTE
GRATUITA*

- PRESENTAZIONE DOMANDE AMMINISTRATIVE (INPS-INAIL-INPDAP)
- RECUPERO VECCHIE PRATICHE INEVASE O RESPINTE
- CONTENZIOSO GIUDIZIARIO
- RICOSTITUZIONE PENSIONE (RISCHIO AMIANTO)
- ASSISTENZA DOMICILIARE MEDICA E LEGALE IN CASO DI INTRASPORTABILITA' DELL'ASSISTITO
- CONSULENZA MEDICA
- PRESENTAZIONE DOMANDE (PENSIONI, INDENNITA', BENEFICI ASSISTENZA, PRATICHE PER MINORI E PORTATORI DI HANDICAP)
- RICORSI GIUDIZIARI E AMMINISTRATIVI

* non è dovuto alcun compenso o parcella dall'assistito
nella fase amministrativa e giudiziaria, sia in caso di esito positivo
che negativo della pratica

PER MAGGIORI INFORMAZIONI TELEFONA AL
O VISITA IL SITO WEB **WWW.INAP.IT**

Numero Verde
800 134 851
Lunedì - Venerdì 9.30-13.30/14.30-18.30

www.gruppogenesi.com



ISTITUTO NUOVE TECNOLOGIE IN SANITA'

MEDICINA DELLA RIPRODUZIONE
"DIAGNOSI E CURA DELLA STERILITÀ"

LABORATORIO DI GENETICA

E
ANALISI CLINICHE
CONVENZIONATO CON IL S.S.N.

DAY SURGERY: "CHIRURGIA DI GIORNO"
CONVENZIONATO CON IL S.S.N.

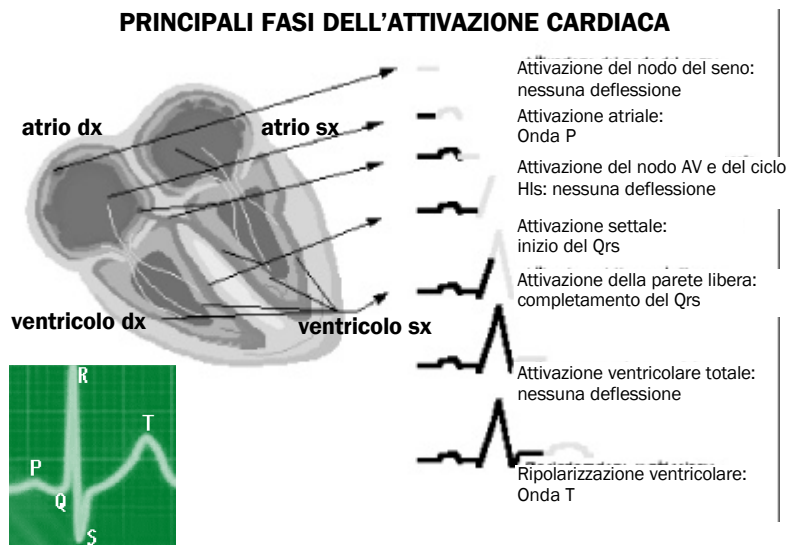
Direttore Dott. Giuseppe Valenti
Via P.P. Vasta, 2 - Via G. Sciuti, 128 90144 Palermo
Tel. 091/309380 091/6250163 091/300661

autorizzazione n° 36690 del 14.12.2001

L'elettrocardiogramma: come orientarsi

Il cuore, generatore naturale di corrente elettrica

Nel 1903 nasceva, grazie al prof. Wilhelm Einthoven, il primo elettrocardiografo. Il professore riuscì a registrare correnti elettriche non amplificate originate da un potenziale, modificando artigianalmente un galvanometro. Iniziava così la storia di un apparecchio che per la sua semplicità d'uso e per la sua importanza nella diagnosi è diventato uno degli esami più diffusi nella pratica medica. Il nostro cuore è un organo fortemente "elettrico": produce infatti numerosi potenziali di corrente in sequenza. Questi potenziali sono all'origine di ogni contrazione, sia degli atri, sia dei ventricoli. L'elettrocardiografo registra i potenziali di corrente del cuore, che si comporta come un generatore di corrente, mediante elettrodi.



precordiale. Normalmente la carta sulla quale viene registrato l'elettrocardiogramma, scorre a una velocità di 25 mm/sec e con taratura di 1 mV: ciò determina una serie di parametri, quali la frequenza e l'ampiezza delle contrazioni. Le principali fasi dell'attività cardiaca sono:

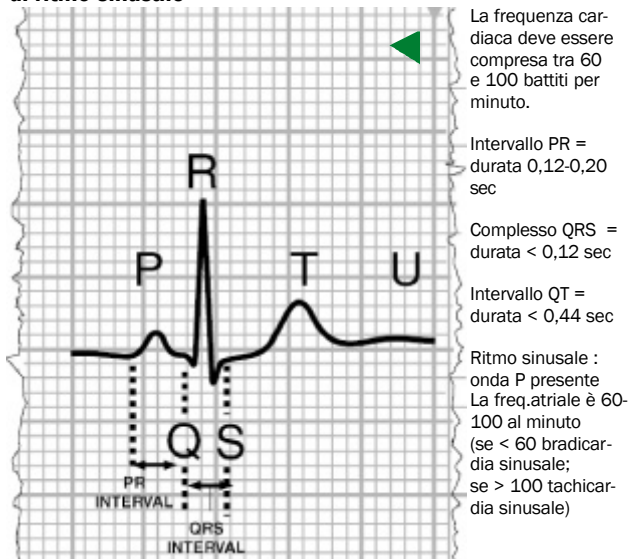
- **Onda P:** è l'onda prodotta dall'attivazione dell'atrio sx, a partenza dal "pacemaker naturale", cioè il nodo del seno.
- **Complesso Qrs:** l'insieme delle onde che rappresentano l'attivazione dei ventricoli.
- **Onda T:** è l'onda prodotta dalla ripolarizzazione dei ventricoli. In altre parole registra il ritorno alla quiete.

Gli elettrodi, cioè le pinze e le ventose metalliche che si applicano al paziente, nell'esecuzione

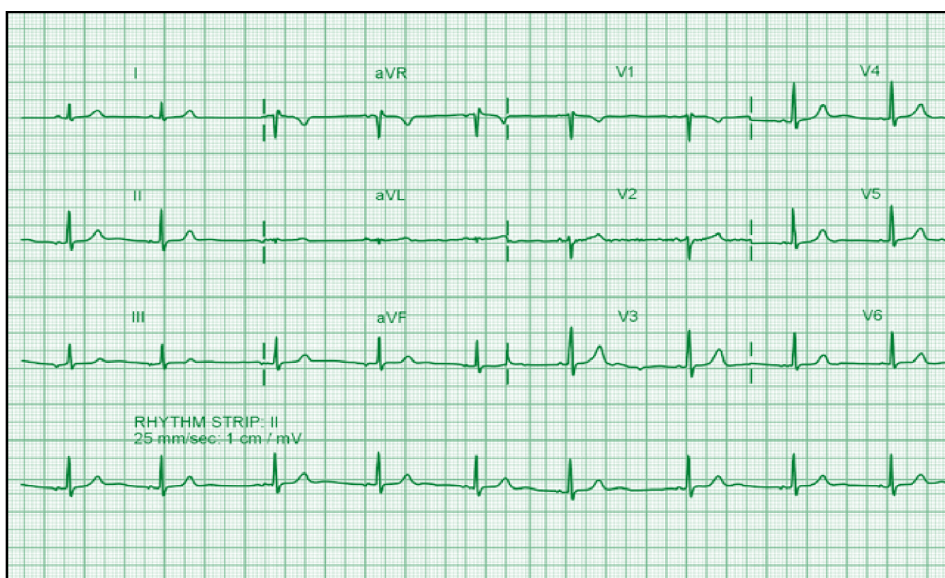
di un tracciato di base sono dieci: quattro si applicano agli arti e sei al torace, in regione

Sergio Fasullo
cardiologo

Intervalli, tempi e definizione di ritmo sinusale



ECG a 12 derivazioni: tracciato normale (ritmo sinusale a 60 bpm)



settimanale di formazione e informazione medica per il paziente in sala d'attesa
Registrato presso il Tribunale di Palermo al n° 11 del 29 maggio 2006
Diego Ezio Fabra Editore - Palermo

Direttore responsabile
Francesca Patané (direttore@nellattesa.it)

Direttore editoriale
Diego Fabra (diego@fabra.biz)

Vicedirettore
Maurizio Crispi (maurizio.crispi@nellattesa.it)

Comitato etico scientifico
Maurizio Crispi coordinatore
Silvio Buccellato servizi sanitari pubblici
Gaetano Cappellino diagnostica per immagini
Angelo Coco prodotti farmaceutici
Salvatore Crispi diverse abilità
Monica D'Addelfio pedagogica clinica
Diego Fabra medicina interna
Mariella Falzone area sociale
Sergio Fasullo cardiologia
Nicola Garofalo endocrinologia
Paola Geraci ginecologia
Aurelio Guarraci veterinaria
Rosanna Imburgia geriatria
Salvino Leone bioetica
Milena Lo Giudice pediatria
Vincenzo Sortino med. naturale e omeopatia
Silvia Tinaglia psicologia
Maria Rosaria Valerio oncologia

Redazione
Sergio Fabra (sergio@fabra.biz)
Rita Patti (rita.patti@nellattesa.it)

Segreteria
Elda Domina (redazione@nellattesa.it)

Collaboratori
Alessio Fabra (alessio@fabra.biz)
Amir Abbara (king_buzzo@libero.it)
Dario Tamburello (dariatamburello@yahoo.it)

Vignettista
Pierico Di Trapani (picoditrapani@libero.it)
Letizia Romano (romano.letizia@libero.it)

Responsabile commerciale
Marcello Barbaro (commerciale@nellattesa.it)

Responsabile distribuzione
Fabio Puglisi (redazione@nellattesa.it)

Redazione, uffici: Via Vaccarini 36 - Palermo
Tel/Fax: 0916255846 web: www.nellattesa.it
e-mail redazione@nellattesa.it

Stampa
Publiscula s.r.l. Via Pietro Nenni 3 Palermo
(www.publisculasrl.it)

Questo numero è stato stampato in 10.000 copie
Chiuso in tipografia il 5/9/2007
Pubblicità inferiore al 50%
Gli articoli firmati riflettono esclusivamente l'opinione degli autori.
E' consentita la riproduzione citandone la fonte

www.nellattesa.it

è l'indirizzo telematico del nostro sito web

publiscula
AZIENDA GRAFICA EDITORIALE

LIBRI
GIORNALI
RIVISTE
DEPLIANTS
EDIZIONI DI LUSO
POSTER
MANIFESTI

Arti Grafiche & Stampa

SICILIA TEMPO

Via Pietro Nenni, 3 • 90146 Palermo
Tel. 091.6883828 PBX • 091.6883791
Fax 091.6883829
publiscula@libero.it
publisculasrl@publisculasrl.it
www.publisculasrl.it

Insulina e buon controllo glicemico

Allo studio innovative tecniche per i diabetici

Coloro che soffrono di diabete spesso mal sopportano l'idea di dover dipendere dai farmaci per rendere innocuo, anzi proficuo, il nostro sistema di approvvigionamento delle risorser, cioè l'alimentazione.

Ad ogni pasto, normalmente, consegue l'immissione di un carico di nutrienti, estratti dagli enzimi digestivi, nel sangue che vengono veicolati nei vari distretti per la lavorazione e l'utilizzo. Tra questi distretti spicca certamente il fegato, organo centrale, ma certamente ogni cellula di per sé è un autentico micromondo capace di diventare "fabbrica" metabolica.

Tra i nutrienti di maggior rilievo i glucidi (zuccheri, n.d.r.) sono quelli che più rapidamente vengono assorbiti e utilizzati. A regolarli pensa un complesso di ormoni, sostanze secrete dalle ghiandole: l'insulina che sottrae zuccheri dal sangue per utilizzarli dentro le cellule, e gli ormoni contro-insulari che ne bilanciano gli effetti. La ghiandola che secreta insulina è il pancreas.

Nelle forme di diabete, malattia iperglicemica, in cui il pancreas non secreta sufficiente insulina occorre somministrare l'ormone dall'esterno per rimettere l'intera "macchina" in funzione. I problemi nascono dalla necessità di far pervenire la giusta quantità di ormone per il corretto utilizzo metabolico, in rapporto a una serie di fattori, quali il tipo di pasto, il lavoro effettuato, le condizioni climatiche e generali di salute.

Inoltre, l'insulina è un rimedio che può essere solo iniettato, a causa della sua delicatezza. La via preferita è quella sottocutanea, cioè attraverso gli strati tegumentali di superficie per evitare un brusco "picco" nel sangue che potrebbe essere responsabile di pericolose ipoglicemie: generalmente si utilizza un arto. Il tessuto sottocutaneo ha un effetto "spugna" che tende a rilasciare l'ormone in piccole dosi, quasi spremendone microquantità nei piccoli vasi sanguigni. Il nostro organismo, in realtà, è ben più perfetto, rispondendo in tempo assolutamente reale alle necessità glicemiche: la "lettura" viene effettuata nelle vene del fegato (vena porta) a stretto contatto con l'organo di produzione insulinica, il pancreas. In pochi istanti si realizza un equilibrio "magico", degno dei computer più sofisticati.

Per rendere la terapia insulinica più simile



nella foto una pompa impiantabile di insulina

alla meravigliosa armonia naturale, la tecnologia avanza ipotesi di lavoro innovative. Insuline monomeriche, geneticamente modificate, complessate.

Ma il territorio più interessante sembra essere quello delle pompe di infusione continua, che tentano di mimare la fisiologia naturale con immissione di microdosi ragionate di insulina. Esistono attualmente quelle a "ciclo aperto", in cui viene stabilita precedentemente la quantità di farmaco da immettere durante le 24 ore, e quelle a "ciclo chiuso", più simili per funzionamento al nostro organismo, in cui la dismissione di insulina avviene in conseguenza di continue letture della glicemia operate dalla pompa stessa.

Le prime vengono "indossate" alla cintola e prevedono un cateterino in sottocute. Le seconde sono impiantate all'interno dell'organismo, un po' come i pace-makers, essendo a stretto contatto con il peritoneo o con una vena centrale.

Il tutto è ancora sperimentale e non privo di inconvenienti, ma di certo il futuro è davvero prossimo.

Naturalmente non esiste buon controllo senza un regime alimentare costantemente ragionato: non dimentichiamo che ogni cibo ha un "impatto" glicemico diverso e occorre conoscerli e considerarli tutti prima di mettere a tavola i nostri pasti.

inbox

Il rischio di trombosi venosa

E' ormai ben conosciuto il rischio che diverse malattie hanno di provocare una trombosi venosa. Rischio basso: gravidanza, età avanzata, chirurgia addominale, obesità, varici, lunga immobilità. Rischio medio: chirurgia del ginocchio, chemioterapia, cardiopneumopatie croniche, ictus, neoplasie, puerperio. Rischio elevato: fratture (anca, arti), sostituzione anca o ginocchio, traumi e chirurgia maggiori, traumi spinali.

Ricerca italiana, cenerentola europea

I ricercatori italiani sono pochi: sono meno del 3 per mille della popolazione di lavoratori attivi, contro il 5 per mille europeo e addirittura il 10 per mille giapponese. Inoltre sono tradizionalmente tra i più anziani: il 25 per cento superano i 55 anni con una media globale superiore ai 50 anni.

Lo iodio fa bene

Continuano gli appelli per la sensibilizzazione della popolazione italiana intorno all'assunzione dello iodio. La nostra penisola fornisce cibi con contenuto insufficiente di iodio. Questo fatto può produrre problemi alla tiroide e ritardi di crescita in gravidanza. Allo scopo di migliorarne l'assunzione è necessario aggiungere sale iodato alla dieta quotidiana.

Testosterone e liquirizia

Sembra che quantità esagerate di liquirizia possano influenzare negativamente i livelli di testosterone nell'uomo. Al contrario si comporterebbe il caffè: se non esistono controindicazioni sarebbero sufficienti le classiche due tazzine al giorno per una normale efficienza.



Fabrizio Dieli

Centro Dialisi
**CENTRO EMODIALITICO
 MERIDIONALE**
 Direttore Sanitario
GRAZIA LOCASCIO
 Specialista in Nefrologia
ASSISTENZA MEDICA 24 ORE SU 24 ORE
 PALERMO - via Generale Cantore 21 - Tel. 091 302741 - 091 302451
 Fax 091 301243 - e-mail: centroemodialitico@libero.it

presidi ortopedici pronti e realizzati su misura
 esame baropodometrico computerizzato gratuito
 presentando copia del giornale nell'attesa...
 alimenti per celiaci e diabetici
**farmacia
 ortopedia Ferro**
 Partinico, via Principe Amedeo 18-23 tel. 091 8781237
 Castelvetro, via B. D'Acquisto tel. 0924906998
 CONVENZIONATO AZ. USL - INAIL

Degrado ambientale: una collana di fiction per sollecitare la coscienza civile

Sempre più ci si rende conto che la tutela della salute si assicura garantendo a tutti la salubrità dell'ambiente.

Di fronte ad una società (quella occidentale) che letteralmente "terapeutizza" sempre più i suoi cittadini etichettandoli come "malati" da curare (meglio se con farmaci costosi) anche quando i loro "sintomi" abbiano altre origini, occorre far ritorno alla saggezza ipocratica che sosteneva che la buona salute dipende dalle arie, dalle acque e dai luoghi, prima di tutto: non si può nascondere che il degrado dell'ambiente porta alla rottura dell'armonia con il mondo ed altera l'equilibrio psicosomatico dell'individuo, provocando una progressiva ed inarrestabile deriva sociale.

Accettando questo assioma, occorre fare un passo in più: assumerci l'onore e l'onere della salvaguardia dell'ambiente in cui viviamo, sia nelle piccole, sia nelle grandi cose: non

è più possibile aspettare che altri se ne occupino, ma è necessario asserire con forza che la tutela dell'ambiente ricade sotto la nostra diretta responsabilità, abbandonando il cinico ed egoistico menefrehismo di molti che, di fronte alle prime avvisaglie del disastro imminente tra alcuni decenni, così argomentano: "Per adesso tiriamo avanti: ci penseranno i nostri figli...". E' proprio questo atteggiamento mentale a non andare: piuttosto, dovremmo sempre riflettere su quale tipo di mondo ci accingiamo a consegnare ai nostri figli e ai figli dei nostri figli.

Legambiente, a cui si deve il conio di neologismi quali "ecomafie" ed "ecomostri", si batte proprio per la tutela dell'ambiente.

Dal 1994, in particolare, contro ecomafie ed ecomostri, con iniziative di vario genere e soprattutto con la pubblicazione annuale del "Rapporto Ecomafia" che - essendo il suo strumento principale di denun-



cia e analisi - è una puntuale radiografia sullo stato dell'illegalità ambientale e del ruolo delle organizzazioni criminali nell'inquinamento, nel danneggiamento dell'ambiente, nell'abusivismo edilizio, nella smaltimento illegale dei rifiuti e nella diffusione di sostanze tossiche, nell'organizzazione di corse clandestine con i cavalli e di lotte tra gli animali, nel commercio di specie animali rare ed esotiche, il più delle volte protette ed in via d'estinzione. Come espressione di questo impegno a pieno

campo, è nata l'interessante collana di narrativa "Verdeno - Storie di ecomafia", pubblicata dalla casa editrice Edizioni Ambiente con la caratteristica che ciascun volumetto, commissionato a scrittori che siano significativi rappresentanti del panorama variegato del noir italiano, s'ispira liberamente ad uno dei tanti "misfatti" denunciati nel "Rapporto annuale di Legambiente: per dare un contributo di conoscenza oggettiva, ciascuna delle opere di fiction (riconducibili a generi diversi: crime story, poliziesco, anticipazione) è accompagnata da una breve nota didascalica che fornisce delucidazioni sui "fatti" a cui le narrazioni si ispirano. Si tratta di piccoli volumi di lettura facile, che sollecitano la coscienza civile del lettore e il cui ricavato in parte sarà devoluto dagli autori alla campagna Salvitalia promossa da Legambiente.

Morrison

LA RECENSIONE

Il Malpensante - Lunario dell'anno che fu

Gesualdo Bufalino - 2007 Tascabili Bompiani p.140 E 6,50

Chi nella vita non è stato tacciato, almeno una volta, di pensar male di qualcosa o di qualcuno? E se questo "malpensiero" riguardasse un'intera esistenza, o addirittura l'intera esistenza dell'uomo?



Gesualdo Bufalino scrittore siciliano che ebbe il suo acme negli anni Settanta, intitolò il suo libro, edito per la prima volta negli anni Ottanta, "Il Malpensante".

L'opera è scritta in aforismi sistemati in quattro capitoli secondo l'ordine delle stagioni e in dodici paragrafi secondo i mesi dell'anno.

L'aforisma risalta proprio il carattere fugace della vita nei ricordi di una mente ormai satura della sua esistenza: così lui stesso si nomina Malpensante: colui il quale non può fare a meno di far notare le ossessioni, le contraddizioni della vita stessa, ai suoi lettori benpensanti. Un salutare sconcerto vuole suscitare, il nostro malpensante, con i suoi pensieri e le citazioni, e ci riesce benissimo. La vita si presenta come presagio nefasto con una nascita nuda e dolorosa, e i suicidi, poi: gente impaziente e frettolosa che non sa godersi come lui l'attesa del proprio autunno, serenamente da malpensante.

La lettura di quest'opera può risultare complessa quanto facile, e triste e malinconica quanto divertente. Mantiene in sé proprio tutti i caratteri che la vita manifesta e che Bufalino vuole mettere in risalto, nessuno escluso.

... Clemente

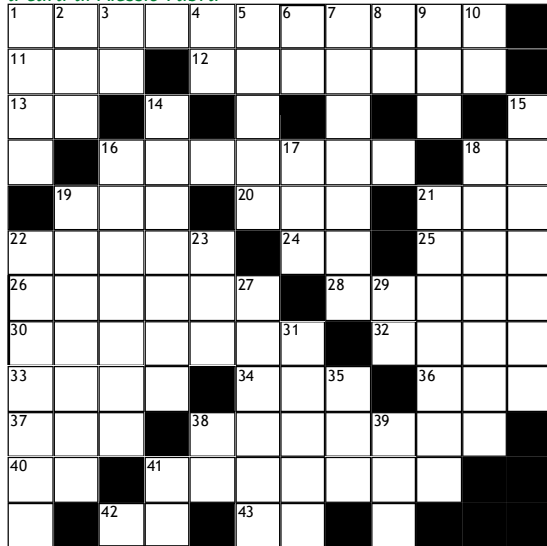
Questo libro è in vendita presso la Libreria Diogene
Via isidoro La Lumia 26/a 90139 Palermo telefono: 0916118029
<http://www.libreriadiogene.it> e-mail: info@libreriadiogene.it

stupidario illustrato



	8	Il quesito scacchistico
	7	
	6	Il Bianco muove e matta in due mosse
	5	
	4	a cura del Centro Scacchi - Scuola giovanile CONI
	3	
	2	
	1	La soluzione è a pagina 5
a b c d e f g h		

a cura di Alessio Fabra



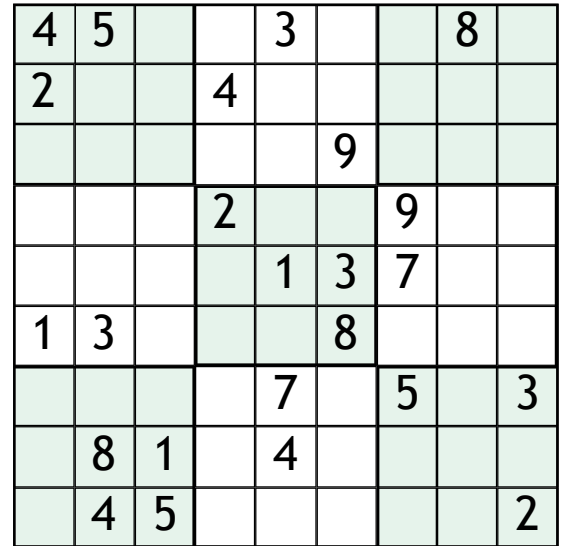
ORIZZONTALI

1 Organo cellulare atto alla produzione di energia (se non lo sai, guarda tra le "Chicche di caffè") 11 Nome della Di Benedetto 12 Cerimonia religiosa 13 Giorno 16 Tipica imbarcazione veneziana 18 La fine dell'eroe 19 Serra senza vocali 20 Il principio dell'idolatria 21 Febo senza testa 22 L'opposto del basico 24 Iniziali di Gaber 25 Il contrario del coseno in trigonometria 26 Chi ha più mogli 28 Il tradizionale autore dell'Odissea 30 Complesso montuoso greco 32 Madre di Ismaele 33 In antichità, disposizione dell'esercito a battaglia 34 Congiunge oltre Manica 36 Non si chiede alle signore 37 Zecca senza la seconda e la terza 38 Ombrosa e umida 40 Nel centro di Siam 41 Abitanti di Corinto 42 Segue il Mi 43 Ordine Ufficiale

VERTICALI

1 Trasformava tutto in oro 2 A quelle di Marzo fu ucciso Cesare 3 Taranto 4 Simbolo del rame 5 I serpenti nella tassonomia animale 6 Iniziali del Frassica comico 7 Interlocuzione 8

Iniziali di Zandonai compositore 9 Tre romano 10 Tipo di farina 14 Aspro, caustico, pungente 15 Famosa Ouverture di Beethoven 16 Vi si arrostitisce 17 Ordine Del Giorno 18 Eccessivamente carica di impegni 19 Famosa località termale siciliana 21 Studio e interpretazione critica di un testo 22 Grande convento 23 La fine di Roma 27 Asino selvatico 29 Congiunzione avversativa 31 Verso il basso 35 Il centro di Udine 38 Unità Operativa 39 La sosta di Annibale a Capua 41 Cagliari



SUDOKU

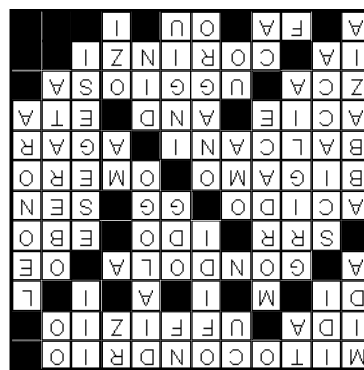
Si devono disporre le cifre da 1 a 9 in una griglia quadrata di 9 caselle per lato suddivisa in altrettanti riquadri, in maniera che in ciascuna riga, colonna e sezione ogni cifra compaia una sola volta. Per dare al solutore un punto di partenza, alcune caselle sono già riempite.

Chicche di caffè

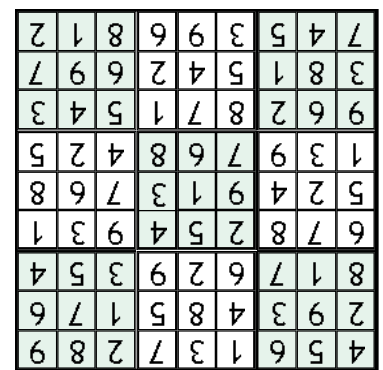
UN GRANDE ENERGETICO Dal punto di vista metabolico un caffè fornisce energia, perché la liberazione di Amp ciclico (adenosina monofosfato ciclico, un metabolita delle cellule) che determina può mobilitare le riserve di glicogeno e trigliceridi: l'organismo ha, quindi, a disposizione glucosio e acidi grassi, che vengono subito utilizzati dai mitocondri cellulari (le centrali energetiche della cellula) proprio per dare energia. Non esiste una dose ottimale di caffè, poiché ognuno ha il suo livello di tolleranza, per cui la quantità consentita giornalmente è assai variabile. Si può dire, tuttavia, che due - tre tazzine al giorno, ovviamente meglio se non in ore serali e non prima dei dodici - quattordici anni d'età, rappresentano un limite ben tollerato, in grado di svolgere un'azione benefica.

CAFFÈ IMPERIALE Dosi per quattro persone: una tazza di caffè forte, quattro tuorli d'uovo, quattro cucchiari di zucchero, una tazza di latte, tre bicchierini di brandy. Sbattere bene i tuorli con lo zucchero e il brandy, aggiungere il latte e il caffè caldi. Servire ben caldo nei bicchieri da punch.

SOLUZIONE DEL CRUCIVERBA



SOLUZIONE DEL SUDOKU



SOLUZIONE DEL QUESITO SCACCHISTICO DI PAGINA 4

L'alfiere bianco in h2 muove in c7. Il Nero dispone di due difese: se ...; TX1a1 segue Ah7-b1 di scoperta e matto; se invece ...; TXDh8 segue Rf1.f2+ di scoper- ta e matto

Passione. Questo è per voi l'espresso. E noi conosciamo bene quel desiderio prima di gustarlo, quell'emozione dopo averlo assaporato. Per chi cerca il vero piacere di un caffè ideale, buono come al bar, Morettino ha creato le Cialde Espresso, un nuovo modo di esaltare il gusto di sempre.

Installazione della macchinetta in comodato d'uso gratuito.

Passione cialda

Morettino

Numero Verde **800-126692**

telefona subito al numero verde per ricevere direttamente a casa o in ufficio il kit completo

A Londra, sul quarto plinto che delimita la balconata collocata attorno al Nelson Memorial con i quattro leoni che attorniano la maestosa colonna in cima alla quale un Nelson severo ed impassibile (ma già privo d'un braccio) scruta un lontano orizzonte, è stato collocato in anni recenti un torso femminile (realizzato in marmo di Carrara che ne rendono le fattezze insieme fredde e tenere).

famosa
in tutto il mondo

La scultura realizzata da Marc Quinn è presto divenuta famosa in tutto il mondo grazie alle sue foto diffuse dai media, forse perché è in qualche modo l'esaltazione dell'"orgoglio diversabile". È l'immagine d'una donna ignuda: il ritratto - grande due volte le dimensioni naturali - di Alison Lapper: un'immagine che, inizialmente, è stata ritenuta impressionante, ma che poi - gradatamente - è stata accettata per la nobiltà e le profonde qualità estetiche che ne promanano.

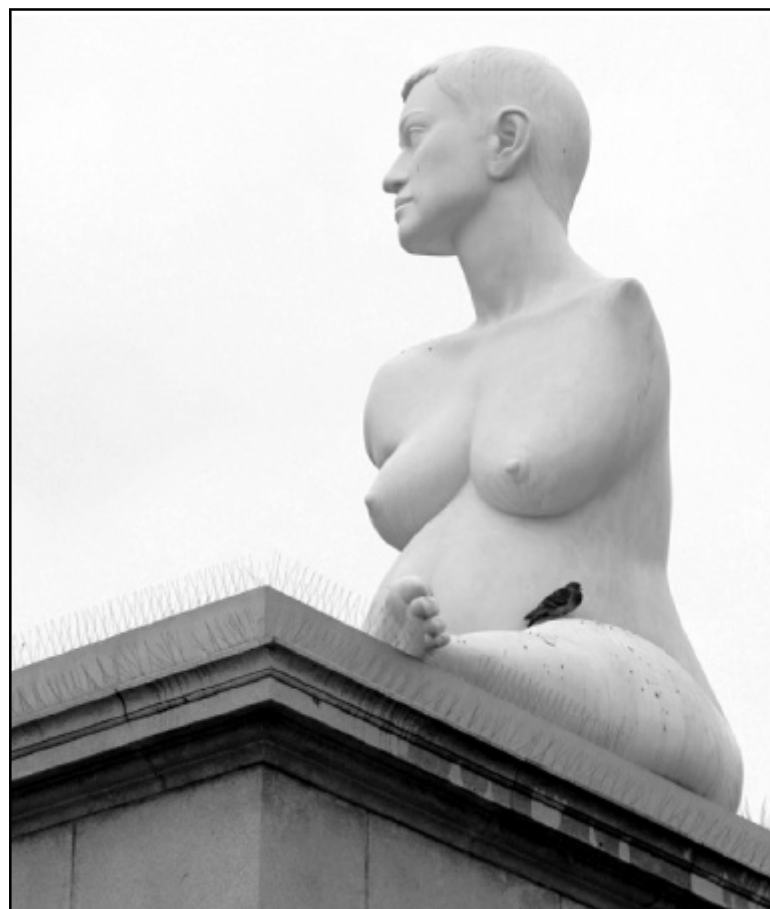
orgoglio
e vitalità

Si può senz'altro affermare che, senza veli ed edulcorazioni, grida al vento l'orgoglio e la vitalità che dovrebbero essere di tutti i diversabili, se la qualità delle relazioni sociali che sono costretti a vivere quotidianamente non li affliggessero e mortificassero: Alison Lapper non solo è incinta di otto mesi con i seni ed il ventre turgidi resi con intenso realismo, è anche una donna focomelica con moncherini al posto delle braccia e piedi rattappati al termine di arti inferiori piccoli ed ipotrofici, deformati. Il volto, nobile e severo, con lo sguardo perso in una pensosa lontananza, esprime la consapevolezza d'una condizione umana offesa eppure vitale.

La rappresentazione offerta da questa scultura coraggiosa non a caso ha fatto il giro del mondo,

Il coraggio di Alison

A Trafalgar Square, nel cuore della Londra "storica", un monumento per sensibilizzare sul problema dei diversamente abili



divenendo il simbolo d'un riscatto che attende ancora il suo compimento.

Essa esprime la trasformazione culturale avvenuta nel corso del XX° nel modo di considerare i

diversamente abili: in passato non avrebbe mai potuto avere un posto al sole, quando l'unico luogo in cui le deformità del corpo potevano essere mostrate era il circo.

Non è nemmeno un caso che la focomelica Alison, futura mamma malgrado il suo essere focomelica, sia stata collocata all'ombra di Nelson cui la perdita d'un braccio in battaglia non impedì di diventare un eroe per la sua patria.

al pari
degli altri

Non è neanche un caso che quest'immagine sia stata proposta da Giampiero Griffò al termine della relazione da lui tenuta nel corso di un Seminario tenuto a Palermo nel luglio scorso, proprio a voler esprimere l'orgoglio del diversabile, un cittadino al pari degli altri che, come ogni altro, per sviluppare le sue competenze, per realizzare al meglio se stesso e per poter vivere una vita "salubre" ha la necessità di specifiche opportunità che la società deve offrirgli non come un "optional" che viene benevolmente elargito al prezzo di lotte ardue e complicate, ma come misura "normale", partendo dall'assunto che il diversabile è un cittadino come tutti gli altri.

emblema
per tutte le lotte

La statua di Alison, rovesciando i paradigmi del bello, sfidando le convenzioni e proponendo come opera d'arte qualcosa che un tempo sarebbe stato considerato come "offesa" all'altrui sensibilità, è un emblema anche per tutte le lotte che ancora dovranno essere portate avanti per il riconoscimento dei "diritti" dei diversabili e per l'applicazione di tutte le misure previste dalla recente convenzione internazionale, approvata e firmata dagli stati aderenti proprio alla fine del 2006 (l'Italia tra i primi firmatari).

Maurizio Crispi

RECAPITI UTILI

GUARDIE MEDICHE

Cantieri Navali: 091 7036197
Oreto-Stazione: 091 7037250
Piazza Marmi: 091 585357
Porrazzi: 091 7033502
Settecannoli: 091 7032153
Sperone: 091 7037253
Via D'Azeglio: 091 7032171
Via Roccazzo: 091 7035260
Villabate: 091 6143165

OSPEDALI

Aiuto Materno: 091 7035465
Villa Sofia: 091 7801111
Cervello: 091 6802111
Civico: 091 6661111
Osp.dei Bambini: 091 6061111

Onc.co Ascoli: 091 6661111

Policlinico: 091 6551111
Guadagna: 091 7037276
Psichiatrico: 091 7033111
Casa del Sole: 091 7035111
Albanese: 091 7038111
Ingrassia: 091 7033111
Buccheri La Ferla: 091 479111
Amb. Pediatrico: 091 7035469

AMBULANZE

C.R.I.: 091 306644
Misericordia: 091 6842826

PRONTO SOCCORSO

Avel: 091 6211368
Mondello: 091 6841264



by

PROMOITALIA

per informazioni
091 522242
328 8625855

■ L'ANGOLO DI...

PREVIDENZA

Accompagnamento per cicli chemioterapici

Giurisprudenza consolidata ha sancito che nessuna norma vieta il riconoscimento del diritto all'indennità di accompagnamento anche per periodi molto brevi (Corte di Cassazione). In sostanza, la perdita di autonomia temporanea, come quella che può manifestarsi durante un trattamento chemioterapico e/o radioterapico, colloca il paziente nella situazione di invalido non autonomo e quindi indennizzabile. Importante quindi la statuizione non più restrittiva che anche una condizione transitoria dà diritto a percepire l'indennità di accompagnamento, e non solo una condizione di perdita di autonomia persistente nel tempo.

Tuttavia, il riconoscimento del diritto non è attribuito automaticamente a tutti coloro che sono in chemioterapia, ma solo a chi, per effetto di malattie oncologiche e in coincidenza del periodo di trattamento chemioterapico, si trovi:

- a) in condizioni patologiche tali da essere incapace di compiere in autonomia gli atti quotidiani della vita, (vestirsi, nutrirsi, curare la propria igiene personale, ecc.), ossia tutte quelle estrinsecazioni comportamentali naturali ad un soggetto sano e in buona salute;
- b) nella impossibilità a deambulare in modo sufficientemente valido per potersi recare da solo all'ospedale (Corte di Cassazione).

In conclusione, i motivi che hanno spinto i legislatori a riconoscere il diritto all'indennità di accompagnamento anche per periodi brevi si basano proprio sulla verosimiglianza della condizione di invalido non autonomo con soggetti sottoposti a terapie chemioterapiche. Chi ritiene di rientrare in questa categoria, ovvero in sussistenza dei requisiti previsti dalla legge, si può rivolgere alla propria Azienda Sanitaria Locale competente per richiedere la visita medica al fine di ottenere l'accertamento del proprio stato invalidante dovuto al trattamento chemioterapico.

avv. Eugenio Scotto di Tella

■ MANGIARBENE

viaggio nel mondo della nutrizione

Un riso indiano di qualità

Nel vasto panorama delle qualità principali di riso ne spicca una coltivata da centinaia di anni in India, il Basmati. Si distingue per i suoi chicchi lunghi e fini, che si gonfiano durante la cottura ma restano sodi e separati. È un riso ricco di profumi e buone caratteristiche nutrizionali. Viene coltivato maggiormente alle pendici dell'Himalaya. Il suo nome, Basmati, vuol dire "regina di fragranza", quasi a collocarlo nella nobiltà gastronomica. Può essere adoperato sia a vapore, sia in acqua, reggendo bene la cottura. Si adopera maggiormente in preparazioni a base di verdure e carni, perché ne esalta il sapore e la presentazione.

a cura dello Studio "Nutrizione e Dietetica"

RISI E BISI

Le dosi di questa ricetta sono in linea di massima per due persone, ma fate riferimento sempre alle dosi consigliate dal vostro medico per definire l'entità della porzione da consumare. Sgranate 120 gr di piselli freschi (peso netto): in alternativa potete adoperare l'equivalente surgelato. Mondate e tritate un cipollotto e una manciata di prezzemolo. Mettete in una casseruola i piselli e il cipollotto, coprite a filo con del brodo vegetale e fate cuocere lentamente senza far asciugare troppo. Alla fine frullatene metà e rimettete la crema nella casseruola. Regolate di sale e di pepe. Aggiungete due porzioni di riso ben sciacquato e portate a cottura unendo il brodo a mestoli. Regolate di sale e di pepe e cospargete con un cucchiaino di olio, un cucchiaino di grana grattugiato e con il prezzemolo. Se i piselli sono teneri si può aggiungere alla minestra i loro baccelli cotti a vapore 20 minuti e frullati. (Allan Bay e Patrizia Bollo)

CONSIGLIATI

Rubrica di annunci professionali a pagamento. Per inserire un annuncio scrivere a: commerciale@nellattesa.it o telefonare al n. 091 6255846

ASSISTENZA

IRIS - SERVIZI ALLA PERSONA ASSISTENZA DOMICILIARE

Assistenza ad anziani, malati, disabili. Assistenza domiciliare con auto attrezzata - Servizio di teleassistenza: farmaci a domicilio, consegna della spesa, riordino e piccole pulizie della casa. A Palermo in via G. Pitre 164/A - Tel. 091 7026528 - Cell. 329 9504144 - www.paginegialle.it/irispa - e-mail: iriscoopertativa@libero.it

LABORATORI DI ANALISI

LABORATORIO ANALISI CLINICHE

DOTT. SSA C. NUARA
Analisi intolleranze alimentari (PRIME TEST), prelievi a domicilio. Via Imperatore Federico 28 - Tel. e Fax 091 361808

MEDICI SPECIALISTI

DOTT. GIOVANNI ALBERTI

Specialista Medicina dello Sport
Perfezionato Medicina Estetica Università Tor Vergata Roma - Zone Consultant certified (Dieta Zona) - Docente Scuola Medicina Estetica FIF Roma - Vicepresidente Nazionale Accademia Italiana di Medicina Estetica. Via Marchese di Villabianca, 229 Palermo. Tel. 348 8556496 - 091 7308553 e-mail: giovanni_alberti@libero.it

DOTT. DOMENICO CARELLA

Medico chirurgo - Specialista in Dermatologia e Venereologia - Videodermoscopia in Epiluminescenza, Crioterapia, Fillers, Botulino. Via Catania 14 - Palermo - Tel/Fax: 091 300162 Cellulare: 339 7838083

DOTT. VINCENZO SORTINO

Specialista in Nefrologia, Omeopatia, Omeomesoterapia per trattamento di cefalee, cellulite, dolori articolari, ecc. Via Maggiore Toselli, 85 - Palermo. Tel. 0916269711 - cell. 347 5143449

STUDIO DI MEDICINA INTEGRATA

DOTT. EDMONDO PALMERI

Medico chirurgo, specialista in Chirurgia vascolare - Nutrizionista - Omeopatia - Omotossicologia - Test biorisonanza - QXCU - Intolleranze alimentari - Floriterapia di Bach - Biomesoterapia - Idrocoloterapia. Via delle Croci 2/G. Tel. 0917302828 - edi@beneinforma.it

STUDIO "NUTRIZIONE E DIETETICA"

Cura alimentare dell'obesità e dei dismetabolismi - Dieta Zona - Impedenziometria, Plicometria, tabelle personalizzate. Per appuntamento 091 6269711 - cell. 334 9479347 - Via Maggiore Toselli 85

OCULISTI

Dott. PIETRO CAMPANOZZI

Oculista specializzato in Oftalmologia Fluorangiografia - Campo visivo - Laser - Visite ortottiche. Palermo: via Belgio 2; Poggioreale (TP): v.le Europa 42; Gibellina (Itp): v.le degli Elimi 27. Per appuntamento tel. 329 0684288

ODONTOIATRI

CENTRO ODONTOIATRICO POSTURALE

DOTT. ANTONINO MESSINA

Valutazione posturologica, grandi riabilitazioni, ortognatodonzia e terapia dell'A.T.M. Via Principe di Villafranca, 29 Palermo. Tel/fax 0916110387 messinadottantonino@hotmail.it

DOTT. GIUSEPPE NOCERA

Terapia delle disfunzioni cranio-mandibolari - Kinesio-elettromiografie - Ortodonzia Via Massimo D'Azeglio, 9/B Tel. 091 3433008

PSICOLOGIA - COUNSELING

ASSOCIAZIONE NAZIONALE

PEDAGOGI CLINICI

Centro di Pedagogia Clinica

Via M.se Ugo n° 56 Palermo
Interventi di aiuto alla persona di ogni età volti a superare disagi psico-fisici e socio-relazionali. I percorsi di crescita rivolti ai minori sono finalizzati al recupero e al potenziamento delle abilità espressive-linguistiche, organizzativo-motorie, comunicativo-relazionali e apprenditive. Tel. 339/4249483 - Portale nazionale: www.clinicalpedagogia.com

Psicologia Psicoterapia

Specialista tecnica E.M.D.R.

DOTT. SSA CONCETTA MEZZATESTA

Consultazioni individuali e di coppia. Psicodiagnosi e perizie psicologiche. Trattamento di depressioni, ansia e traumi psicologici. Riceve per appuntamento a Palermo via P.pe di Villafranca, 54 091 7302923 cell. 3470195627

Il Centro Terapeutico Riabilitativo per il disagio psichico è un servizio privato della COOPERATIVA SOCIALE QANAT a r.l. si rivolge a coloro che si trovano a contatto con la sofferenza psichica. Accoglienza, attività strutturale e risocializzazione, sostegno domiciliare e familiare, psicoterapia, psicodiagnosi, colloqui psicologici individuali, counseling, attività esperienziale, corso tecnico di rilassamento. Via Mogia 4 Palermo - tel. 091580712 3339153135 e-mail: qanatscarl@hotmail.it



NASCE L'IDEA DI UNA BANCA DIVERSA PER RISPONDERE ALLE GRANDI SFIDE CHE L'UMANITA' HA ATTUALMENTE DI FRONTE:

LA LOTTA ALL'ESCLUSIONE, ALLA POVERTA', LA TUTELA DELL'AMBIENTE, UNA PIU' EQUA DISTRIBUZIONE DELLE RISORSE TRA NORD E SUD DEL MONDO.

UNA BANCA CHE RICHIAMI NOI TUTTI, PERSONE, ORGANIZZAZIONI, IMPRESE, AD UNA MAGGIORE RESPONSABILITA' SULLE CONSEGUENZE CHE HANNO LE NOSTRE AZIONI



popolare
Banca Etica

DIAMO CREDITO AL SOCIALE

A SETTEMBRE APRE LO SPORTELLLO DI PALERMO

Carta Club nell'attesa...

4 buoni motivi per diventare socio Carta Club nell'attesa...

1 SCONTI: acquisti, spettacoli, punti di ristorazione, ma anche (i primi a Palermo!) prestazioni mediche e professionali.

2 SERVIZI: consulenze coi nostri esperti. La redazione del giornale sarà lieta di mettere a vostra disposizione il parere di affermati medici, psicologi, consulenti fiscali, tributari, del lavoro, condominiali, informatici.

3 CLUB: sarà un piacere andare alla scoperta della nostra Palermo e della Sicilia attraverso gite guidate a prezzi accessibili. Potrete iscrivervi a corsi e tornei di gioco, di ballo, di sport. Potrete partecipare e proporre.

4 SIAMO ECONOMICI: una tessera annuale costa 15 euro. Ma se siete in due non scoraggiatevi: un contratto + valido per due tessere costa solo 20 euro. Se poi volete pensare a tutta la famiglia potete comprarne quattro con contratto Family spendendo in totale 30 euro! ..e tutte nominali.

PER ASSOCIARSI A CARTA CLUB: si deve compilare il modulo di adesione e versare l'importo presso uno dei punti di distribuzione in via Vaccarini 36 (Fabra editore) e in via Maggiore Toselli 85 (studio Fabra). Si può anche compilare il modulo elettronico nel sito web, dopo aver effettuato un versamento di 15 euro sul ccp 79958237 intestato: Diego Ezio Fabra - Via Maggiore Toselli 85 - 90143 Palermo con la causale: iscrizione Carta Club. La Carta costa 15,00 euro ed è individuale. Si può anche acquistare il pacchetto Carta+ che dà diritto ad una seconda Carta da intestare ad altra persona, versando 20 euro. Pagando 30,00 euro si ha diritto al pacchetto Family, cioè quattro carte individuali. Per saperne di più visitate il sito www.nellattesa.it/carta-club o telefonate al n° 091 6255846.

■ A PALERMO

Dall'8 al 15 settembre

Cali R. via G. Roccella 251 (S. Rosalia) - tf. 091424071

Del Castillo via del Manderino 3 (Sferracavallo) - tf. 091530042

Di Figlia L. via M. Marine 795 (Acq. Corsari) - tf. 0916140132

Orlando F. via N. Garzilli 56 tf. 0916251593

Rappa S. via Leoni 83 (p. Don Bosco) - tf. 091362335

Roxas G. via La Mantia 101 (c.so. F. Aprile) - tf. 0916511703

Sferlazzo M. p.zza Porta Montalto 6 - tf. 0916511868

Simonetti D. via Roma 333 (Posta c.le) - tf. 091584067

Ventimiglia B. via L. Da Vinci 319 - tf. 091408489

Zasa v.le Strasburgo 306 tf. 0916885445

Dal 15 al 22 settembre

Arena F. p.zza G. Amendola 14 tf. 091333923

Cuccia G. via C. Parisio 59 tf. 0916821518

Guarisco & Di Vuolo via F. Baracca 6 - tf. 0916680744

Maniscalco A. v.le Michelangelo 1938 (Cep) - tf. 091315689

Musumeci R. via E. Restivo 23 tf. 0916703421

Pennino L. via E. Arculeo 20/22 (Perpignano) - tf. 091212116

Quattrocchi M. G. p.zza Bologni 25 - tf. 091331594

Saladino S. via P.pe di Belmonte 110 - tf. 091581771

Sciascia M. via Roma 113 (Standa) - tf. 0916164339

Trossarelli via F. P. Perez 68 tf. 0916161132

Zuffi M. via I. Rabin 1 (ang. Amm. Rizzo) - tf. 091544894

FARMACIE NOTTURNE

Antica Farmacia Giusti

via Giusti 8 - tf. 091309076

Bonsignore v.le Regione Siciliana 2322 - tf. 091400219

Cali D. via M.se Roccaforte 108 (ang. Cordova) - tf. 091361887

De Gasperi p.zza De Gasperi 32 tf. 091521403

Di Mino S. p.zza Ottavio Ziino 31 tf. 0916814016

Fatta C. via S. Maria di Gesù 3 (Guadagna) - tf. 091447268

Inglese via M. Stabile 177 tf. 091334482

Lo Cascio Mendola via Roma 1 (Stazione) - tf. 0916162117

Menni G. via Archimede 182 tf. 091 320461

Orlando F. via N. Garzilli 56 tf. 0916251593

Ponte Oreto via Oreto 322/a tf. 091444537

Sacro Cuore p.zza P.pe Campo-reale (Agip) - tf. 091214137

Sferlazzo M. p.zza Porta Montalto 6 - tf. 0916511868

Strasburgo v.le Strasburgo 202 tf. 091527986

Tulone via Aspromonte 97 tf. 091 206017

Verga E. c.so Calatafimi 468 tf. 091423785

Zuffi M. via I. Rabin (ang. via Rizzo) - tf. 091544894

Lemarfarma s.p.a.
distribuzione farmaci

ricezione ordini 091 6517544 pbx 6 linee

AL SERVIZIO DEL FARMACISTA

consulenti

STUDIO VELLA

studio tecnico legale, Consulenza infortunistica stradale e del lavoro Assistenza medico-legale Perizie tecniche giurate. Via G. Ugdulena 21 Tel. 091 348912 Riceve lunedì, mercoledì, venerdì: 16 - 18,30 consulenze gratuite

Rag. GIUSEPPE TODARO

Consulenza fiscale tributaria e del lavoro. Via V. Orsini 14 - Palermo. Tel/fax 091 340941 cell. 328 4451466 Riceve dal lunedì al venerdì dalle 16 alle 19 consulenze gratuite

farmacie

FARMACIA MENNI

Via Archimede, 182 Tel. 091 320461 Farmaci, parafarmaci, prodotti omeopatici e integratori per lo sport sconto: dal 10 al 30%

igiene orale

DENTAL CENTER

di Gennaro Marco Via Maggiore Toselli 227 Tel. 091 2510502 Prodotti per l'igiene orale all'ingrosso e al dettaglio sconto: 10%

radiologi

OSTEO & IMAGING

Via Roma, 386 Tel. 091 329283. Per appuntamento dal lunedì al venerdì 9 -13; 15,30-18 sconto: 10%

studi medici

Dott. DOMENICO CARELLA

Medico chirurgo - Specialista in Der-matologia e Venereologia - Videoder-moscopia in Epiluminescenza, Crioterapia, Fillers, Botulino. Via Catania 14 - Palermo - Tel/Fax: 091 300162 Cellulare: 339 7838083 sconto: 10%

STUDIO NUTRIZIONE

E DIETETICA

Cura alimentare dell'obesità e dei dismetabolismi, Dieta Zona. Impedenzometria, Plicometria, tabelle personalizzate. 091 6269711 - 334 9479347 Via Maggiore Toselli 85 sconto: 10%

vacanze

KINOS VIAGGI

Agenzia di viaggi. Via Sampolo, 73 - Tel. 091 307036 Fax 091 309624, e-mail: kinosviaggi@tiscali.it www.kinosviaggi.com sconto: 10% sui pacchetti di viaggio

SICILIA BELLA s.r.l.

Agenzia di viaggi. Via Petrarca 20 - Tel. 091 6254086 sconto: abbuono tassa d'iscrizione pacchetti turistici

AIUTATE IL GIORNALE A CRESCERE
ISCRIVETEVI AL CLUB NELL'ATTESA

Cerchi una farmacia?

■ A PARTINICO

dal 9 al 15 settembre

Gassisi G. Via P.pe Amedeo 51

tf. 091 8782243

dal 16 al 22 settembre

Minore F. c.so dei Mille 196

tf. 091 8781062

N.B. i turni delle farmacie potrebbero essere soggetti a cambiamenti

Progress
Assicurazioni Spa Gruppo Middlesea

POLIZZA INFORTUNI "PREVENZIONE PERSONA"

E' una copertura assicurativa che offre un ventaglio di garanzie nell'ambito di ogni specifica esigenza:

- durante lo svolgimento delle proprie attività lavorative (rischi solo professionali)

- durante il tempo libero (rischi extra-professionali)

- durante l'intero arco delle nostre giornate (rischio 24 ore su 24)

Le principali garanzie riguardano i casi di: evento letale causato da infortunio, invalidità permanente, inabilità temporanea, rimborso delle spese ospedaliere per interventi chirurgici e prestazioni specialistiche conseguenti a infortunio e/o malattia, indennità giornaliera da ricovero ospedaliero per infortunio e/o malattia, rimborso delle spese conseguenti a eventuale decesso, indennità giornaliera per ingessature e/o sutura.

La particolare estensione di alcune garanzie anche agli eventi legati alla malattia rende questa copertura assicurativa veramente completa e competitiva.

POLIZZA "SANITARIA"

E' una copertura assicurativa totale che garantisce il rimborso di tutte le spese relative a: interventi chirurgici, anche ambulatoriali; onorari dei medici (chirurgo, aiuto, assistente, anestesista, ecc.); esami diagnostici; rette di degenza; assistenza medica, infermieristica e fisioterapica; trasporto in ambulanza; convalescenza successiva a ricovero anche presso il proprio domicilio; parto cesareo e parto naturale; diaria giornaliera; visite mediche domiciliari.

La polizza sanitaria della Progress Assicurazioni S.p.A. offre la possibilità di estendere le coperture assicurative anche all'intero nucleo familiare.

**L'UNICA SOCIETA' DI ASSICURAZIONI DEL SUD
CON SEDE A PALERMO**

Sede legale e direzione generale: p.zza Alberigo Gentili 3 - Palermo
Telefono 091 286111 pbx - Fax 091 6258131