



nell'attesa...

www.nellattesa.it

settimanale di formazione e informazione medica per il paziente in sala d'attesa

DIEGO EZIO FABRA EDITORE - DIRETTORE RESPONSABILE FRANCESCA PATANÈ

prendi
una copia
è
gratis

anno 3 n. 7 - 18 febbraio 2008

editoriale

Scienza e Coscienza

El'eterna storia del martello. C'è, e lo si può dare in testa a qualcuno. Oppure usarlo per attaccare un quadro. Il "male" non sta nel suo esistere, e neppure in chi l'ha inventato: sta nell'uso che di quel martello si fa, ossia nell'applicazione. Perché vi dico questo? Per entrare nel merito di certe notizie di stampa e lanci di agenzia che, al fine di catturare l'attenzione dei lettori, saltano alle conclusioni dando per scontato - e reale - ciò che è solo un'ipotesi, seppure inquietante.

Dunque occorre leggere in modo critico. Occorre saper distinguere i "fatti" dalle "ipotesi". Occorre da un lato che i colleghi della stampa non manipolassero la notizia per confezionare il bocconcino prelibato ad uso e consumo dei lettori; dall'altro lato, che i lettori si smalizassero, non cadendo nella trappola del sensazionalismo ad ogni costo, strumentale e finalizzato al business delle vendite dei giornali.

Un'ipotesi è solo un'ipotesi, ovvero uno scenario che, a determinate condizioni e solo a quelle, può diventare realtà.

Prendiamo la notizia che pubblichiamo in apertura a pagina 6: è possibile ricavare sperma dal midollo spinale delle donne. Bene. E' un dato di fatto. L'ennesima scoperta della scienza, che rientra però nel campo esclusivo della ricerca: qui l'etica non c'entra niente. Perciò, prima di gridare allo scandalo, prima di ipotizzare scenari catastrofici e aberranti da fantascienza di serie C, teniamo presente un concetto fondamentale: una cosa è la scoperta scientifica, un'altra la sua utilizzazione. Gli studi sul nucleare non portano automaticamente alla realizzazione della bomba atomica: servono anche alla medicina.

Il momento della ricerca è distinto da quello dell'applicazione (che teoricamente potrebbe non esserci mai) e tale deve restare. Solo nel caso di acclarato uso scorretto della scoperta scientifica potremo giustificare i nostri moti dell'animo, i sussulti di sconcerto, i diktat morali.

Se e quando, per tornare al nostro caso, gli scienziati britannici dell'Università di Newcastle Upon Tyne metteranno da parte i topi

Francesca Patanè

segue a pagina 6

PUNTI DI VISTA

Due mondi

Una sfida. Comprendere i giovani e farsi comprendere da loro. Sembra che i punti di contatto siano solo critiche, rimproveri e contestazioni. Eh già! Ma la possibilità che i due pianeti possano condividere lo stesso sole, a occhio e croce, dovrebbe esserci. Un pianeta è fatto di Grandi fratelli e Amici, di notti insonni e letarghi mattutini, di amori fragili e sesso occasionale, di bollette allo Snai, di birrette e pub, di blog, youtube e tanto, troppo internet, un mondo - in sostanza - che naviga nel disimpegno. Ma che deve essere aperto, guidato, aiutato a maturare. Dentro questo mondo si preparano, infatti, le scelte degli uomini di domani, che, speriamo, possano essere migliori delle nostre.

L'altro pianeta è quello del Gratta e vinci e dell'Enalotto, della tv al plasma, del navigatore satellitare e delle crociere - finanziati a rate mensili - del Suv, del portatile e della multiproprietà - sempre finanziati a rate mensili - del centrodestra e del centrosinistra, di Porta a Porta, delle fiction sulla mafia, dei "tifosi" delle farmacie e dei "tifosi" delle parafarmacie. E' il mondo che ha in mano il presente, ma il cui futuro è pieno di nebbie.

Certo che, descritto così, il mondo degli adulti non attrae per nulla, anzi giustifica pienamente un certo disimpegno giovanile. Di cosa riempiamo, infatti, i sogni dei ragazzi? La realtà virtuale supera qualsiasi nostra realtà. La politica corrotta, la religione delle apparenze, la morale delle convenienze, l'economia del Gatto e la volpe, non hanno nulla di meglio da offrire rispetto alla casa del Grande fratello. Finiamola allora di ridicolizzare il banale. Forse il disimpegno giovanile non è altro che un nuovo modo di contestare.

Diego Fabra

segue a pagina 6

Gran compleanno **NaturaSi**

vai a pagina 6 e guarda che cosa ti proponiamo

INAP

ISTITUTO NAZIONALE
ASSISTENZA PREVIDENZIALE
TEL. 346 0424837

1° centro in Italia dal 1973 specializzato
nelle pratiche per il riconoscimento di
INVALIDITA' CIVILE-INPS-INAIL

tempi estremamente ridotti

CONSULENZA
ED ASSISTENZA
AMMINISTRATIVA
E GIUDIZIARIA
TOTALMENTE
GRATUITA*

- PRESENTAZIONE DOMANDE AMMINISTRATIVE (INPS-INAIL-INPDAP)
- RECUPERO VECCHIE PRATICHE INEVASE O RESPINTE
- CONTENZIOSO GIUDIZIARIO
- RICOSTITUZIONE PENSIONE (RISCHIO AMIANTO)
- ASSISTENZA DOMICILIARE MEDICA E LEGALE IN CASO DI INTRASPORTABILITA' DELL'ASSISTITO
- CONSULENZA MEDICA
- PRESENTAZIONE DOMANDE (PENSIONI, INDENNITA', BENEFICI ASSISTENZA, PRATICHE PER MINORI E PORTATORI DI HANDICAP)
- RICORSI GIUDIZIARI E AMMINISTRATIVI

* non è dovuto alcun compenso o parcella dall'assistito nella fase amministrativa e giudiziaria, sia in caso di esito positivo che negativo della pratica

PER MAGGIORI INFORMAZIONI TELEFONA AL
O VISITA IL SITO WEB **WWW.INAP.IT**

Numero Verde
800 134 851
Lunedì - Venerdì 9.30-13.30/14.30-18.30

GRUPP **LOCOROTONDO**
SANITÀ D'ECCELLENZA



RICERCA, DIAGNOSTICA DI ALTA SPECIALIZZAZIONE,
MODERNITÀ DEI SERVIZI, NUOVE STRATEGIE TERAPEUTICHE.

SALUTE A 360°

www.gruppolocorotondo.it - Tel. 091.329341

GRUPPO LOCOROTONDO
SANITÀ D'ECCELLENZA



Centro di Sanità d'Ecceellenza nella Regione Sicilia

Il Gruppo Locorotondo nasce dall'esperienza del Laboratorio di ricerche ed analisi del Dott. Nicola Locorotondo, biologo e specialista in Analisi chimico-cliniche ed in Patologia generale, direttore sanitario della struttura. L'organizzazione è divenuta una realtà di primo piano nel panorama salute siciliano.



nella foto:
Dott. Nicola Locorotondo
Direttore sanitario del Laboratorio di Ricerche Locorotondo

chirurgico polispecialistico, certificazioni ambientali e analisi alimentari, centro di riabilitazione fisioterapeutico, centro di benessere ed estetica, medicina della riproduzione, medicina prenatale, day surgery. Per questo possiamo dire di occuparci di salute a 360 gradi.

I numerosi investimenti destinati all'attività di ricerca e sviluppo e nel campo dell'innovazione tecnologica e terapeutica, unitamente alla fattiva collaborazione con la comunità scientifica, nazionale ed internazionale, rendono il nostro Gruppo un centro di riferimento nel settore delle prestazioni diagnostiche e sperimentali e dell'assistenza rivolta sia ad ogni singolo cittadino che all'intero comparto produttivo.

re uno dei primi laboratori in Sicilia ad avere ottenuto l'accreditamento SINAL per l'esecuzione di prove chimiche e microbiologiche nel settore ambientale.

Il Laboratorio è accreditato con il Sistema Sanitario Nazionale.

Il nostro punto di forza è la continua evoluzione delle tecniche e delle metodologie di laboratorio che rappresenta un costante impulso verso lo sviluppo e l'innovazione tecnologica della struttura, dotata di strumentazioni di aziende leader nel settore in grado di garantire l'efficienza e la qualità delle prestazioni.

Recentemente, infatti, il Laboratorio Locorotondo si è dotato del sistema SIEMENS denominato "ADVIA Workcell", che collega in "catena" n° 2 analizzatori per esami immunometrici ADVIA Centaur e n° 2 analizzatori per esami chimico-clinici ADVIA 1650. La potenzialità di questo sistema è di n° 480 esami immunometrici per ora e di n° 3300 esami di chimica-clinica per ora.



Dottor Locorotondo, quali sono gli aspetti distintivi che caratterizzano la vostra attività?

In questi anni il Gruppo Locorotondo è divenuto, nel contesto sanitario della Regione, un "Centro di Sanità d'Ecceellenza", una realtà pienamente affermata e riconosciuta per qualità, efficienza e modernità dei servizi, leadership tecnologica, ricerca ed alta specializzazione.

L'organizzazione, infatti, offre ai propri utenti prestazioni sanitarie di base ed avanzate nel campo della prevenzione, della diagnosi e della cura, poiché si avvale di strutture specializzate in diversi ambiti, quali: analisi di laboratorio, ambulatorio medico-

Da quando opera il Laboratorio Locorotondo?

Il Laboratorio opera a Palermo dal 1972 nel settore delle analisi cliniche, della ricerca ambientale e alimentare e delle consulenze industriali; inoltre, è leader nel campo della Biologia molecolare e della Genetica medica. Il sistema per la conduzione aziendale per la qualità del Laboratorio di Ricerche Locorotondo s.a.s. opera in conformità alla norma UNI EN ISO 9001:2000 ed ha ottenuto la certificazione dal Lloyd's Register Quality Assurance nell'aprile del 1999, oltre ad esse-

L'efficienza dei servizi resi in che termini si manifesta?

Il Laboratorio ha sempre posto particolare attenzione alla costante attività interna di formazione e aggiornamento del proprio personale. Inoltre, la struttura, completamente informatizzata, insieme con l'acquisizione di strumentazioni all'avanguardia, è in grado di garantire tempi di accettazione e refertazione sempre più ridotti e, grazie all'impiego di sofisticate tecniche analitiche, raggiunge livelli di sensibilità, specificità e precisione dei dati impensabili fino a pochi anni fa.

Per maggiori informazioni: www.gruppo-locorotondo.it - info@locorotondo.it - via Giosuè Carducci, 3 - Palermo - 091 329341.



settimanale di formazione e informazione medica per il paziente in sala d'attesa
Registrato presso il Tribunale di Palermo al n° 11 del 29 maggio 2006
Diego Ezio Fabra Editore - Palermo

Direttore responsabile
Francesca Patané (direttore@nellattesa.it)
Direttore editoriale
Diego Fabra (diego@fabra.biz)
Vicedirettore
Maurizio Crispi (maurizio.crispi@nellattesa.it)
Comitato etico scientifico
Maurizio Crispi coordinatore
Silvio Buccellato servizi sanitari pubblici
Gaetano Cappellino diagnostica per immagini
Angelo Coco prodotti farmaceutici
Salvatore Crispi diverse abilità
Monica D'Addelfio pedagogica clinica
Diego Fabra medicina Interna
Mariella Falzone area sociale
Sergio Fasullo cardiologia
Nicola Garofalo endocrinologia
Paola Geraci ginecologia
Aurelio Guarraci veterinaria
Rosanna Imburgia geriatria
Salvino Leone bioetica
Milena Lo Giudice pediatria
Vincenzo Sortino med. naturale e omeopatia
Silvia Tinaglia psicologia
Maria Rosaria Valerio oncologia
Redazione - progetti - impaginazione
Sergio Fabra (sergio@fabra.biz)
Rita Patti (rita.patti@nellattesa.it)
Segreteria
Elda Domina (redazione@nellattesa.it)

Collaboratori
Alessio Fabra (alessio@fabra.biz)
Amir Abbara (king_buzzo@libero.it)
Vignettista
Pienrico Di Trapani (picoditrapani@libero.it)
Responsabile commerciale
Marcello Barbaro (commerciale@nellattesa.it)
Studi e ricerche
Roberto Gambino (robertogambino@nellattesa.it)
Responsabile distribuzione
Fabio Puglisi (redazione@nellattesa.it)
Redazione, uffici: **Via Vaccarini 36 - Palermo**
Tel/Fax: **0916255846** web: www.nellattesa.it
e-mail redazione@nellattesa.it
Stampa
Publicisula s.r.l. Via Pietro Nenni 3 Palermo
(www.publicisulasrl.it)
Iscritto al Registro degli Operatori di comunicazione con il n. 15821
Questo numero è stato stampato in 11.000 copie
Chiuso in tipografia il 12 febbraio 2008
Publicità inferiore al 50%
Gli articoli firmati riflettono esclusivamente l'opinione degli autori.
E' consentita la riproduzione citandone la fonte
"Baffino" è stato realizzato da **Letizia Romano** (romano.letizia@libero.it)

AFFARE

Vendesi nuda proprietà appartamento 4 vani mq. 130 ottime finiture, zona Leonardo Da Vinci: salone, due ampie stanze d'abitazione, cucina abitabile, doppi servizi, tre armadi a muro, veranda, porta corazzata, posto auto, riscaldamento centralizzato. Cell. 338 1411643

AMOS
ACCADEMIA DI ATRICINA
OMPOKINPROPTICA

CORSO TEORICO PRATICO PER OPERATORE OLISTICO

L'obiettivo del corso è quello di preparare operatori olistici di alto profilo culturale e professionale capaci di operare con la sensibilità e la serenità che deriva da un lavoro di conoscenze antiche trasformate in una nuova consapevolezza

IL CORSO E' ARTICOLATO IN DUE ANNI E DIVISO IN DUE LIVELLI

Informazioni:
StudioMedicoAlfa
Tel. 091 584202 dal lunedì al venerdì ore 15,00 - 19,00
www.medicinaomeosinergetica.net
e-mail: studioalfa@medicinaomeosinergetica.net

Materie pratiche:
MASSAGGIO BIOENERGETICO
RIFLESSOLOGIA PLANTARE
LINFODRENAGGIO

Materie teoriche:
Cenni di anatomia e fisiologia generale - Visione unitaria di psiche e soma - Anatomia esperienziale - Chakra e tecniche respiratorie di rilassamento - Feng Shui e ambientazione energetica - Alimentazione e qualità della vita - Il benessere della consapevolezza - Fiori di Bach e loro utilizzo pratico - Creatività e cromoterapia - L'energia nella guarigione - Visione omeosinergica della vita

Tecniche e consigli utili per combattere l'obesità

Il sovrappeso e l'obesità sono uno dei problemi più allarmanti nella società moderna che dà sempre maggiore importanza all'aspetto fisico, basti pensare al continuo bombardamento di immagini di uomini e donne in cui la magrezza sempre più è sinonimo di bellezza ed il grasso un difetto da eliminare a tutti i costi.

Solo per dare un'idea generale in America il 30 per cento della popolazione è obesa e in Europa il 50 per cento è in sovrappeso.

Si parla di condizione di obeso quando la percentuale del grasso corporeo supera la quantità normale per il sesso e l'età della persona. E' più grave del sovrappeso perché presenta rischi più seri per la salute e può comportare il ricorso ad interventi più drastici, fino a complicati interventi chirurgici.

Spesso si sente dire che l'alimentazione dell'obeso è quella "tipica delle persone nervose", infatti, in questo caso, presenta un forte desiderio di cibo: il soggetto non riesce resistere alla tentazione di mangiare e, questo desiderio non può essere soddisfatto si è indotti all'aggressività e all'ansia.

Quando il problema si è radicato, la prima spia è proprio il peggioramento dei rapporti con gli altri: ci si sente criticati in quanto diversi, più grassi, anche se si è preso solo qualche chilo. Così si tende a rifugiarsi nelle amicizie di sempre, diventando sempre più timidi e insicuri perché si ha paura di non essere accettati da chi conosciamo appena.

E' possibile seguire alcune regole utili per evitare che i chili di troppo diventino un incubo? Il primo passo è quello di accettarsi come si è; potrebbe essere d'aiuto pensare al grasso in eccesso non come a un difetto, ma come una possibile risorsa. Ad esempio, estremizzando il concetto, di fronte ad un eccesso di chili, ci si potrebbe paragonare ad un genio della lirica come Pavarotti.

Un'altra tecnica utile è quella di evitare luoghi associati con il cibo, quali ristoranti, cucina, ecc... Se si passa quotidianamente di fronte ad un bar pieno di leccornie si può scegliere un percorso alternativo; tra l'altro, una buona dieta deve anche includere il movimento, senza il quale una dieta è meno efficace.

Per quanto riguarda l'alimentazione, si deve evitare assolutamente di: fare solo tre pasti al giorno, oppure saltare i pasti; saltare la

prima colazione; bere poca acqua; concentrare la maggior parte delle calorie alla sera; mangiare velocemente, magari in piedi, perché incombe il rientro al lavoro.

In ogni caso, la chiave del successo è la costanza: non ci si deve arrendere anche di fronte a possibili fallimenti iniziali. Bisogna tenere a mente che una cosa è certa: l'obesità è una vera e propria battaglia che richiede forza di volontà e grande capacità di sacrificio.

Non esistono scorciatoie o diete miracolose, solo diete e programmi motori in grado di fornire minori quantità di energia e maggiori consumi calorici.

E comunque l'arma vincente in assoluto contro l'obesità è la prevenzione, tramite una corretta informazione su come, quanto e cosa mangiare e su come mantenere uno stile di vita sano che ci mantenga in salute sia nel corpo che nella mente.

Angela Ganci

psicologa e mediatrice familiare

angela.ganci@virgilio.it

angela.ganci@gmail.com

L'obesità è un problema attuale ed urgente, soprattutto per i politici: con tutto quello che mangiano!



inbox

La "sindrome delle gambe senza riposo"

Una malattia che sta interessando il mondo della neurologia, la cosiddetta "sindrome delle gambe senza riposo", colpisce circa il 5-10% degli adulti, rendendo difficile il sonno di tante persone. Un recente studio apparso su *Pediatrics* ha stabilito che la sindrome è presente anche nel 2% di bambini e adolescenti.

Alcol giovanile e metabolismo

I ricercatori del Pacific Institute for Research and Evaluation di Berkeley hanno studiato le abitudini giovanili di circa tremila adulti riguardo al consumo di alcolici. Il risultato è un indubbio aumento di rischio di sviluppare la sindrome metabolica, caratterizzata da obesità, disturbi cardiovascolari, turbe glicemiche e ipercolesterolemia.

Colite nelle allergie?

Dal Medical Center di Chicago un'ipotesi interessante. Sembra che coloro che soffrono di allergie (asma, eczema, rinite allergica, ecc.) siano in qualche modo maggiormente predisposti alla sindrome da colon irritabile. Infatti ben il 44% del campione considerato, cioè soggetti allergici, sono risultati affetti da turbe importanti del colon. Si ipotizza una cura comune.

Importante riconoscimento alla ricerca italiana

Un team tutto femminile, costituito da tre giovani laureate pisane e quattro ricercatrici del Cnr bolognese, si è aggiudicato la prima edizione del concorso internazionale "Mind the bridge", ottenendo la possibilità di presentare la propria ricerca di nanobiotecnologia alla comunità d'impresie di Silicon Valley. Le ricerche miglioreranno le tecniche di coltivazione cellulare in campo farmaceutico e le biotecnologie nel campo della neuropsichiatria.





prova senza impegno i benefici degli apparecchi acustici più all'avanguardia

Chiama e fissa subito il tuo appuntamento

OTIFON LA CERTEZZA DI SENTIRE

Convenzionato ASL
Rivenditore autorizzato oticon
Aperto dal lunedì al venerdì

PROVA GRATUITA

Palermo, via S. Lorenzo, 27/27a
e-mail: otifon.guercio@libero.it
ore 9.00/13.00 - 16.00/19.00

novità per l'udito

Rivoluzionaria soluzione praticamente invisibile
La soluzione pesa solo due grammi ed è praticamente invisibile da ogni angolo. L'adattamento è pressoché istantaneo



Società Polisportiva Palermo Ass.



Presidio ambulatoriale di recupero e riabilitazione funzionale

L'UNICO CENTRO SPECIALIZZATO DELLA SICILIA CHE IMPIEGA L'INNOVATIVO REUMALASER PER LA CURA DELLE MALATTIE REUMATICHE

in convenzione:
Rieducazione ortopedica - neuromotoria - cardiologica - respiratoria
Prevenzione e cura dei paramorfismi e dismorfismi - terapie fisiche

non in convenzione:
Reumalaser - Laser Co2 - Esame posturale: Delos - Massoterapia
Densitometria ossea - Magnetoterapia - Nuoto terapeutico - Ecografie anche a domicilio

Via Belgio 2/b - Palermo - Tel. 091 6703078 - fax 091 517345
www.polisportivapalermo.it - polisportivapalermo@hotmail.com
aut. prot. 3364 del 19/12/2007

Celesti terminò la telefonata con aria soddisfatta. Stava per chiamare Dell'Oglio quando Corteggiani s'affacciò alla porta. "Dottore, c'è l'avvocato". Il commissario spostò l'agente di lato e rispose alla muta domanda del giovane collega.

"E' l'avvocato Girolamo Bentivegna. E' venuto apposta da Roma. Anzi, direi che s'è precipitato. E' il legale del dottore, uno molto, molto importante. Fallo passare, Corteggiani".

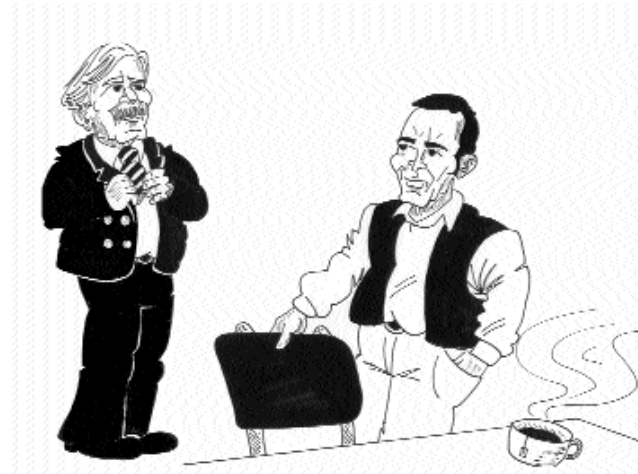
Tutto, nell'uomo che entrò, parlava d'eleganza, raffinatezza, portate con tale cura che, con difficoltà, si sarebbe detto che erano elementi acquisiti negli anni, patina splendida a nascondere umili origini, anni e anni di studi in una situazione molto vicina alla miseria. V'era stato chi aveva aiutato il giovane avvocato e non in cambio di nulla. Da modesto avvocato di paese Bentivegna era diventato un principe del foro. Alcuni storcivano il naso di fronte alla sua clientela: uomini di mafia e di alto livello. Egli teneva a precisare che, in odore di mafia, nulla è stato provato. Pagavano molto bene. Correva a volte dei rischi, le sue attività erano al limite del legale. Era stato indagato come "postino" dei mafiosi in carcere, ma l'inchiesta era stata archiviata.

Entrato che fu, l'uomo ignorò Dell'Oglio e si diresse con la mano tesa verso Celesti.

"Buongiorno commissario, benvenuto nel nostro piccolo paese". Agostino lo scrutava con occhi in

Il mistero di Calatubo

giallo a puntate di Patrizia Salatiello
illustrazioni di Pierrico "Pico" Di Trapani



apparenza svagati, strinse la mano e lo invitò a sedere.

"A cosa dobbiamo la sua visita?" "La signora", e non era necessario precisare quale signora, "m'ha telefonato appena saputo della disgrazia e m'ha pregato di venire".

Tacque, nella convinzione di aver detto tutto ciò che c'era da dire. Dell'Oglio intervenne infastidito. "Non penso che al momento vi sia nulla per cui la signora potrebbe aver bisogno di lei".

"Commissario, fra noi è meglio parlar chiaro. Sono certo che avete di già studiato a fondo tutti i fascicoli di quella disgraziata vicenda. Cosa c'è di più facile che pescare nel torbido?"

"Un'indagine, un processo non sono accadimenti torbidi". Fu il laconico commento di Celesti. Bentivegna si girò verso di lui e lo scrutò attraverso le lenti dalla montatura dorata.

"Lei è arrivato da poco, dottore, saprà meglio di me che la giustizia è fallace e che può anche accadere che un uomo integerrimo venga infangato. Sa anche quante discussioni giuridiche, etiche, si sono fatte e si fanno sul ruolo dei pentiti".

Agostino ebbe l'impulso a ribattere che tre gradi di giudizio sono una garanzia, ma preferì tacere. In quel caso poi la vox populi, che non va mai sottovalutata, concordava in pieno con la

sentenza passata in giudicato. Non aveva nessuna voglia di impelagarsi in sterili discussioni con quell'uomo che ostentava, sotto una patina di gentilezza, una sicumera indisponente.

"La signora non desidera sapere chi le ha ammazzato il marito?" "Certo, ma ancor di più non vuole che il suo nome sia nuovamente sporcato e non è sola".

Celesti s'abbandonò sullo schienale della sedia, le mani intrecciate sull'addome e socchiuse ancor di più gli occhi.

Un silenzio greve calò nella stanza. Bentivegna provò un senso di fastidio, non certo disagio, ci voleva ben altro per farlo sentire a disagio. Fastidio, quello sì, venendo in commissariato sapeva già della giovanissima età del commissario, ne era stato ben contento. Pensava che Dell'Oglio potesse dare qualche problema, ma il nuovo venuto, quello proprio no. E adesso stava lì, senza sapere come continuare l'incauta conversazione, fissando un ragazzo dagli occhi socchiusi, con quella camicia vagamente celeste, che non pareva avere nulla d'ingenuo.

Infine s'alzò, prese congedo e uscì.

I due commissari si guardarono. "Al posto dell'assassino del dottore avrei più timore di questa gentaglia che non della polizia".

"No, Ciccio, ti sbagli, dietro tutta questa faccenda ci sono eventi che sfuggono alla loro comprensione". E con questa sibillina risposta Celesti s'avviò verso l'uscita. (12 - continua)

LA RECENSIONE

Schizoamore

Alessandro Salas - Giulio Pirrone Editore - pp. 149 E.10,00

Ancora una volta la Giulio Pirrone editore propone sugli scaffali delle nostre librerie uno scrittore esordiente. Alessandro Salas, nato in Sicilia circa trent'anni fa, si trasferì successivamente a Roma per seguire gli studi universitari. Nell'intitolare il suo libro, il giovane scrittore prende in prestito dalla psicoanalisi il termine "schizo": una parola d'impatto, che punge l'orecchio e che sottolinea i connotati più catastrofici dell'amore.

Dalla passione all'ossessione, dalla compassione alla distruzione, tutto sembra ricondurre ad un'unica cosa: non l'amore, ma lo "schizoamore" in tutte le sue forme sarà il protagonista delle vicende narrate nel libro.

Antonio, Manrico, Palmira, Adamo ed Eva, Ermete e Gisella e altri ancora, sono i personaggi delle venti storie, tanto surreali e grottesche quanto crudamente vere.

Tutti abbiamo una rotella o una valvola che può andare fuori posto e quando questo accade si può solo improvvisare e lasciarsi trasportare da quella follia che è l'amore.

Commercianti, preti, professori, casalinghe, cavernicoli e sfaccendati: nessuno sfugge al moto caotico e convulso della passione "che spappola il cervello contro le pareti del cranio".

Tutti quanti possono ritrovarsi nei protagonisti delle storie del libro, e subire gli effetti devastanti dello "schizoamore".

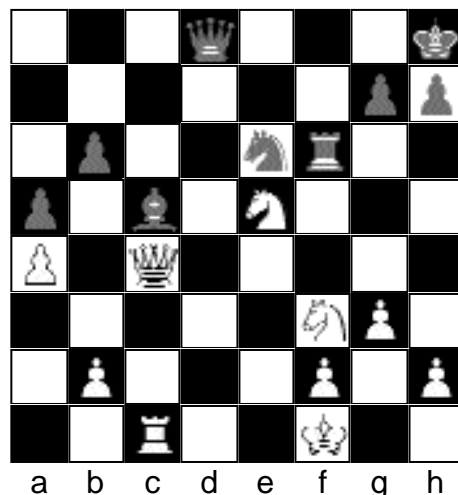
Alla fine, non ci si dovrà sorprendere se il finale non sarà tra i migliori.

Carmelo Clemente

Questo libro è in vendita presso Modusvivendi
Via Quintino Sella 79 - Palermo telefono: 091 323493

sala d'attesa di Mariella Falzone e Pierrico Di Trapani

Quando sono stato trasferito
a questo servizio
ero un po' tibatante...

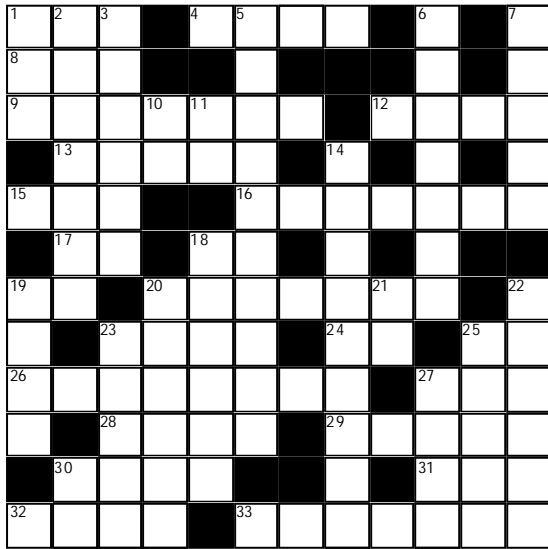


8 Il quesito scacchistico

7
6 In che modo il
5 Bianco ha concluso
4 l'incontro in un sol
3 colpo?

2 a cura del Centro
1 Scacchi - Scuola
giovane CONI

La soluzione
a pagina 5



ORIZZONTALI

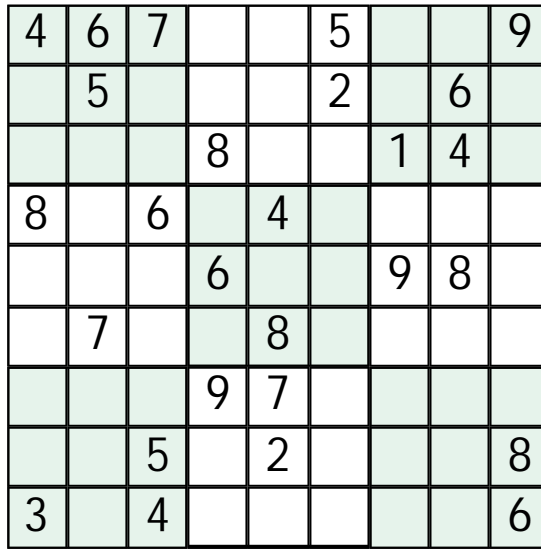
1 Adenosina trofosfato 4 La lasciano le barche in acqua 8 Numero perfetto 9 Con molte rocce 12 Fu famoso il "terribile" 13 Miles, noto jazzista 15 Autoarticolato 16 Nascosto 17 Segue il do 18 Iniziali del ciclista Nardello 19 Associazione Editori 20 Settecentotrenta giorni 23 Mezzo alettone 24 Ventunesima lettera dell'alfabeto greco 25 Caltanissetta 26 Colonna quadrangolare 27 Grosso serpente 28 Le vocali di adibito 29 Cerchio inglese

30 Signora londinese 31 Le pari di domani 32 Sfogo della pelle giovanile 33 Il più piccolo degli archi

VERTICALI

1 Cats senza testa 2 Voltare le spalle alla propria fazione 3 Lo si fa con la bilancia 5 Vi si mette la netturbe 6 Nuovo 7 Terra e acqua 10 Signoria Vostra 11 Poi senza consonante 14 Scoramamento 18 Innalza la nota di un semitono 19 Fanno da cornice nel nord dell'Italia 20 Nome del matematico e filosofo Pascal 21 Secondo 22 Spada corta tipica dei romani 23 Nome del pilota Prost 25 Il personaggio detto "Il barbaro" 27 Cornuti da soma 30 Millecento romani

a cura di Alessio Fabra



SUDOKU

Si devono disporre le cifre da 1 a 9 in una griglia quadrata di 9 caselle per lato suddivisa in altrettanti riquadri, in maniera che in ciascuna riga, colonna e sezione ogni cifra compaia una sola volta. Per dare al solutore un punto di partenza, alcune caselle sono già riempite.

SOLUZIONE DEL QUESITO SCACCHISTICO di pag. 4

Il Bianco ha conquistato un pezzo con 28. fxe6, perché dopo 28... Txe6 29. Cf7+ la deviazione permette a un attacco doppio di cavallo di ricon-

quistare la donna.

CRUCIVERBA



SUDOKU



FACCIAMO I TUOI INTERESSI

I professionisti del credito
ASSIFIN
ITALIA s.r.l.
FINANZIAMENTI IN LEGGE

OTTIENI UN FINANZIAMENTO

TRASPARENTE

VANTAGGIOSO

RAPIDO

alcune delle nostre proposte

PRESTITI GARANTITI A DIPENDENTI E PENSIONATI

*Cessione quinto *Delega doppio quinto
*Terza trattenuta *Pegno su emolumenti fino a 180 mesi

Fino a 80 anni - Anche protestati e pignorati - Nessuna comunicazione a casa - Anticipi immediati a costo zero - Rinnovo di operazioni in corso con altri istituti anche INPDAP - Anche dipendenti "part-time" o a contratto pluriennale - Convenzioni con Ministeri, Regione Sicilia e Forze dell'Ordine

PRESTITI PERSONALI A DIPENDENTI - PENSIONATI - AUTONOMI

*Fino a €30.000 con addebito su conto corrente o bollettini postali * Consolidamento di tutti i prestiti in corso in unico finanziamento a rata ridotta senza ipoteca per 120 mesi - No protestati, pignorati o in black-list

MUTUI (fino a 85 anni)

*Per consolidamento di tutti i debiti e mutuo in corso *Per ristrutturazione e liquidità * Per acquisto casa fino a 40 anni (rate leggere per giovani coppie) *Per sostituzione di vecchi mutui onerosi *per ristrutturazione senza ipoteca fino a € 50.000

* Per prestiti vitalizi a proprietari della casa di abitazione (senza pagamento di rate per sempre) età minima anni 65 max. 90 (legge 248/2005)

32 soluzioni disponibili per te

non promettiamo regali, ma un sacco di vantaggi!

Il Cliente soddisfatto è il nostro patrimonio. Mettici alla prova

ASSIFIN ITALIA conviene sempre!

UN ESEMPIO PER TUTTI

€ 30.000 per 120 rate da € 350,00
TAN 4,75 - TEG 6,64 - TAEG 7,46

Esempio di C.O.S. di dipendente statale con 15 anni di servizio e 35 anni di età

NESSUNA SPESA EXTRA

OFFERTA PROMOZIONALE VALIDA FINO AL 28/02/2008

Condizioni chiare e trasparenti
Tassi imbattibili (confronta le condizioni)
Risposte chiare e immediate
Soluzioni per molti casi
Servizi e consulenza gratuita

ATTENZIONE ALLE PUBBLICITÀ CHE INVOLANO SOLO IL TAN, È UN TRUCCO INGANNEVOLE!

Visita il nostro sito: www.assifinitalia.it - Leggi i consigli utili di come evitare scivoloni nella scelta di un finanziamento.

Corso Tukory, 250 - PALERMO - Tel. 091.6519418 - Fax 091.6518434

Consulenza gratuita anche a domicilio

Numero Verde
800-267709

Dal Lunedì al Venerdì ore 9-13 e 16-19 anche da cellulari

Iscr.: Registro Imprese Palermo N. 144288 - C.C.I.A.A. N. 183229 - Albo U.C. N. 5216 M.C. - Elenco U.I.C. A25418
Fogli analitici degli istituti eroganti in sede - Legge 385/1993 e successive integrazioni

Addio papà?

Spermatozoi da cellule staminali femminili: quali gli scenari ipotizzabili se la scoperta venisse applicata



Basta con questa ambiguità dei ruoli, Camilla! Chi porta i pantaloni in questa casa?!?

Rico'08

La notizia più recente secondo cui presto sarà possibile ad una donna produrre sperma partendo dalle cellule staminali del proprio midollo spinale, da un lato desta meraviglia (anche se vi è ormai una certa assuefazione per questo tipo di notizie), dall'altro, molte perplessità e dubbi.

Siamo ancora lontani da una sua possibile applicazione: tuttavia, vagheggiare anche soltanto l'ipotesi d'una possibile traduzione in pratica di tale scoperta ci obbliga a porci degli interrogativi sulla liceità dell'abbattere i limiti posti dalla natura per rendere superflui - poco più che inutili orpelli - i dispositivi fisiologici esistenti.

Ammesso e non concesso che un giorno sia possibile (e si voglia) applicare estensivamente questa "scoperta", in uno scenario fantascientifico, ci si potrebbe muovere verso la costruzione d'una società esclusivamente femminile, in cui le donne divenute del tutto autosufficienti (ed autoreferenziali) nel processo riproduttivo non avrebbero più bisogno della "metà maschile del cielo".

Dunque, giocando con le ipotesi da fantascienza, si avrebbe una versione ipermoderna d'un mondo di amazzoni che possono consentirsi di bandire dalla propria enclava gli uomini, divenuti biologicamente (e culturalmente) inutili. Alcuni potrebbero obiettare che, a far da contraltare alla possibilità di produrre spermatozoi data alle donne, ci sarebbe il risultato di un altro filone di ricerca condotto in parallelo che è quello - del tutto speculare - di rendere possibile all'uomo la produzione di cellule-uovo fecondabili con i suoi stessi spermatozoi.

Certo, il problema etico normalmente si pone in un momento successivo, quando interessi commerciali e speculativi spingono verso l'applicazione affrettata di nuove scoperte, prima ancora che si siano fatte approfondite valutazioni su alcune loro possibili implicazioni. Ma, francamente, gli scenari da incubo che abbiamo ipotizzato porterebbero verso un mondo futuro dove forse a pochi piacerebbe vivere.

Maurizio Crispi

Educare attraverso la musica

Si concluderà alla fine di febbraio il progetto, finanziato dal comune di Palermo: "Oggi coppia domani famiglia" promosso dalle cooperative sociali DoReMi e Casa della Musica in qualità di ente ospitante per lo svolgimento di alcune tra le attività previste.

Si tratta di un progetto indirizzato a venti giovani coppie, dieci delle quali con figli in età compresa tra zero e mesi e le restanti con figli di tre anni; con percorsi distinti per ciascuno dei due gruppi.

Il progetto che è stato avviato nell'ottobre scorso, si pone come obiettivo l'accompagnamento delle giovani coppie nella costruzione d'una struttura familiare adeguata e l'ascolto delle esigenze affettive del bambino. Ai partecipanti, sin dalle fasi di avvio del percorso, sono stati forniti gli strumenti per ampliare e potenziare le risorse genitoriali (empowerment); inoltre l'avvio del progetto è stato preceduto da un seminario specialistico sul tema "Musica in cullae oltre", centrato sulla potenza espressiva del linguaggio musicale e sull'importanza di avviare processi di apprendimento sin dai primi mesi di vita.

Le cooperative sociali DoReMi e Casa della Musica di Palermo, hanno sviluppato nel corso degli anni le loro attività perseguendo l'idea di creare un'alternativa alla scuola materna e alle scuole di musica tradizionali per bambini, allo scopo di promuovere le competenze sensoriali, la socializzazione, il pensiero creativo attraverso la musica, il canto, la pittura, la drammatizzazione, il movimento, il gioco.

In entrambe le realtà, è stato considerato prioritario sviluppare nel bambino la capacità di usare i suoni per comunicare, collegando la percezione uditiva ad un più generale rapporto con le diverse forme di linguaggio musicale.

La cooperativa Sociale DoReMi, per portare avanti alcune delle attività, da anni si avvale di personale in tirocinio formativo e borse lavoro proposte dall'Ausl 6, sulla base della L.328 del 2000.

Mariella Falzone

segue da pagina 1

Scienza e Coscienza

per passare alle donne, allora, se lo vorremo, potremo parlare di etica. Ma fino a quel momento limitiamoci alle ipotesi: ogni altra argomentazione sarebbe prematura, inopportuna e ingiustificata. La scienza, in sé, non ha nulla di eticamente sbagliato. (f. p.)

Due mondi

Il sole è ancora alto sui due pianeti. Ma è pallido, non scalda, non illumina.

"Una misura alta di vita", proponeva un grande uomo del nostro tempo: un sole caldo e luminoso per unire i sogni di tutti. (d. f.)



Usteo & Imaging s.a.s.

Studio medico
dei D.ri L. Calderone e G. Cappellino & C.
Via Roma, 386 (Palermo) Tel. 091.329283

Ortopedia - Traumatologia - Fisiokinesiterapia
Radiologia digitale - RX a domicilio - Ortopantomografia
Telecranio per ortodonzia - Mammografia H.F. digitale Stereotassi
- T.C. Spirale - Ecotomografia 3D live
(internistica, senologica, ginecologica, ostetrica 3D, pediatrica,
muscolo-tendinea ed osteo-articolare)
Eco-Color-Doppler e PWR-Doppler (vascolare, oncologico, fetale)
Morfometria vertebrale digitale Mineralometria ossea computerizzata (M.O.C. - D.E.X.A. - Dual Energy X-ray Absorption) - Laserterapia -
Magnetoterapia - Crioterapia

Si riceve per appuntamento tutti i giorni escluso il sabato
dalle ore 9,00 alle 13,00 e dalle 15,30 alle 18,00

NaturaSi

Gran compleanno **NaturaSi**
su tutti i prodotti
sconto del 10%

via Gioacchino Di Marzo 23 - Palermo
martedì e sabato orario continuato dalle 9 alle 20
mercoledì, giovedì, venerdì dalle 9 alle 13 e dalle 16 alle 20
lunedì dalle 16 alle 20

4000 prodotti biologici e certificati

PARCHEGGIO CONVENZIONATO DI FRONTE AL SUPERMERCATO
in via Gioacchino Di Marzo 14

■ L'ANGOLO DEL COMMERCIALISTA

Contribuenti minimi

Si considerano contribuenti minimi le persone fisiche esercenti attività di impresa, arti o professioni che, nell'anno solare precedente: hanno conseguito ricavi ovvero hanno percepito compensi, ragguagliati ad anno, non superiori a 30.000 euro, non hanno effettuato cessioni all'esportazione, non hanno sostenuto spese per lavoratori dipendenti o collaboratori anche assunti secondo la modalità riconducibile ad un progetto, programma di lavoro o fase di esso, né erogato somme sotto forma di utili da partecipazione agli associati; e che nel triennio solare precedente non hanno effettuato acquisti di beni strumentali, anche mediante contratti di appalto e di locazione, pure finanziaria, per un ammontare complessivo superiore a 15.000 euro.

Le persone fisiche che intraprendono l'esercizio di imprese, arti o professioni possono avvalersi del regime dei contribuenti minimi comunicando, nella dichiarazione di inizio attività, di presumere la sussistenza dei requisiti richiesti dalla legge.

Non sono considerati contribuenti minimi: le persone fisiche che si avvalgono di regimi speciali ai fini Iva; i soggetti non residenti; i soggetti che, in via esclusiva o prevalente, effettuano cessioni di fabbricati o porzioni di fabbricato, di terreni edificabili e di mezzi di trasporto nuovi; gli esercenti attività d'impresa o arti e professioni in forma individuale che contestualmente partecipano a società di persone o associazioni di cui all'art. 5 del Turir, ovvero a società a responsabilità limitata in trasparenza fiscale.

I contribuenti minimi non addebitano l'Iva a titolo di rivalsa e non hanno diritto alla detrazione dell'Iva assolta, dovuta o addebitata sugli acquisti anche intracomunitari e sulle importazioni. I medesimi contribuenti, per gli acquisti intracomunitari e per le altre operazioni per le quali risultano debitori dell'imposta (reverse charge), integrano la fattura con l'indicazione dell'aliquota e della relativa imposta, che versano entro il giorno 16 del mese successivo a quello di effettuazione delle operazioni. (1 - continua)

Gianfranco Gulotta
dottore commercialista

■ MANGIARBENE

viaggio nel mondo della nutrizione

Il radicchio

Il radicchio è un ortaggio compreso nel gruppo delle cicorie, a prevalente consumo invernale. È un vegetale tra i più apprezzati e rinomati per le ottime caratteristiche organolettiche.



Esistono due gruppi di radicchi, quello dei radicchi rossi, con foglie di colore rosso intenso (comprende il rosso di Treviso, il rosso di Verona ed il rosso di Chioggia); e quello dei radicchi variegati, caratterizzato, invece, dalla presenza di foglie con striature di diversa forma e intensità. Il variegato di Castelfranco è considerato il radicchio migliore per quanto riguarda le caratteristiche organolettiche.

Il radicchio ha molte caratteristiche benefiche: è depurativo ed è consigliato in caso di stitichezza e cattiva digestione. Inoltre è ottimo anche in caso di diabete, obesità ed insonnia. È particolarmente indicato per chi ha problemi di pelle, di artrite e di reumatismi.

a cura dello **Studio "Nutrizione e Dietetica"**

FUSILLI CON RADICCHIO, NOCI E RICOTTA

Ingredienti: 400 gr di fusilli, 1 scalogno, 3 cespi di radicchio rosso di Treviso, 100 gr di ricotta fresca, 10 noci sgusciate, 1 noce di burro, 2 cucchiaini di olio extravergine d'oliva, 1/2 bicchiere di vino bianco secco, un ciuffetto di prezzemolo tritato, sale.

Preparazione: Fate appassire nell'olio lo scalogno. Aggiungete il radicchio mondato, lavato e tagliato. Versate il vino bianco e lasciate evaporare. Mettete la ricotta sbriciolata e le noci tagliate finemente, salate. Portate ad ebollizione l'acqua salata e cuocete i fusilli. Spadellate i fusilli con la salsa, aggiungendo il prezzemolo. A piacere, aggiungete del grana.

ALLERGOLOGIA

DOTT. CLAUDIO RAGNO
Specialista in allergologia. Test allergologici per rinite, asma, farmaci, dermatiti da contatto - Spirometria. Via XII Gennaio 16 - Palermo. Tel. 091 584114/091 327040. Tempi d'attesa non oltre le 24 ore
Scheda di presentazione da pubblicare

ANALISI CLINICHE ANALISI CLINICHE E CHIMICHE DOTT. SSA SCIUTO ROSA

Dosaggi ormonali - Test tiroidei - Markers epatite e tumorali - Celiachia - Test allergici. Prelievi a domicilio gratuiti. Via A. Cirrincione, 10 - Tel. 091 362166
Scheda di presentazione da pubblicare

ANDROLOGIA PROCREAZIONE ASSISTITA DEMETRA

Dir. san. Dott. C. Cimino
Terapia dell'impotenza maschile - Sterilità maschile - Esame seminale - Ecografia testicolare - Varicocele maschile - Flussimetria Doppler scrotale
Via A. Pacinotti 34 - Palermo - Tel. 091 6810876/6820044 - www.centrodemetra.it
Scheda di presentazione da pubblicare

ASSISTENZA IRIS - SERVIZI ALLA PERSONA ASSISTENZA DOMICILIARE

Assistenza anziani, malati, disabili - Servizio teleassistenza: farmaci a domicilio, consegna della spesa, riordino e piccole pulizie della casa. Via G. Pitre 164/A - Palermo - Tel. 091 7026528 - cell. 329 9504144 - www.paginegialle.it/irispa - iriscooperativa@libero.it
Scheda di presentazione da pubblicare

CARDIOLOGIA DOTT. GIUSEPPE VITALE

Eccardiografia - Visite cardiologiche domiciliari. Per appuntamento: cell. 333 7607654 ore pomeridiane.
Scheda di presentazione da pubblicare

FISIOTERAPIA GIUSEPPE PIRROTTA

Fisioterapista
Terapie domiciliari. Effettua kinesiterapia e terapie strumentali.
Per appuntamento: 338-8158379
Scheda di presentazione da pubblicare

CONSIGLIATI

Avete bisogno di uno specialista, di un laboratorio di analisi, di un centro di assistenza? La nostra rubrica propone per ogni necessità un nome, accuratamente selezionato dal nostro staff, al quale rivolgersi con fiducia. Per conoscere meglio gli specialisti contenuti nella rubrica consultate le schede di presentazione che pubblicheremo (una per numero) nel nostro settimanale. Sotto ogni annuncio troverete il numero e la pagina del giornale che ospita la presentazione. Le schede precedenti sono reperibili nel nostro sito all'indirizzo www.nellattesa.it.

GASTROENTEROLOGIA DOTT. SERGIO PERALTA

Dott. SERGIO PERALTA
Dirigente Medico U.O. di Gastroenterologia ed Epatologia - Responsabile U.O.S. di Endoscopia Digestiva Policlinico, Piazza delle Cliniche 2, 091 6552186 - Studio, Istituto Medico, Via Notabartolo 35, 091 345029, Palermo
Scheda di presentazione da pubblicare

GINECOLOGIA PROCREAZIONE ASSISTITA DEMETRA

Dir. san. Dott. C. Cimino
Terapia della sterilità - Fecondazioni assistite - Ecografie ostetriche, ginecologiche e al seno - Colposcopia - Isteroscopia - Menopausa - Densimetria ossea. Via A. Pacinotti 34 - Palermo - Tel. 091 6810876/6820044 - www.centrodemetra.it
Scheda di presentazione da pubblicare

NEFROLOGIA

DOTT. RAFFAELE ANNALORO
Specialista in Nefrologia medica. Riceve per appuntamento in piazza Europa 19/C - Palermo - Tel. 091 522991.
Scheda di presentazione da pubblicare

MEDICINA INTEGRATA STUDIO PROGETTO MED.I.CO. Medicina Integrata Complementare Dott. Palmeri

Flebologia, estetica, nutrizionistica, omeopatia, ecodoppler, meso-pessotera-pia. Via Terrasanta, 39-0917302828 www.studioprogettomedico.it
Scheda di presentazione da pubblicare

ODONTOIATRIA DOTT. GIUSEPPE NOCERA

Terapia delle disfunzioni cranio-mandibolari - Kinesio-elettromiografie - Ortodonzia
Via Massimo D'Azeglio, 9/B Tel. 091 343308
Scheda di presentazione da pubblicare

PSICOLOGIA DOTT. SSA CONCETTA MEZZATESTA

Specialista Psicoterapia - tecnica E.M.D.R. Consultazioni individuali e di coppia. Psicodiagnosi e perizie psicologiche. Trattamento di depressioni, ansia e traumi psicologici. Via P.pe di Villafraanca, 54. Tel. 091 7302923 - cell. 3470195627
Scheda di presentazione da pubblicare

DERMATOLOGIA

DOTT. DOMENICO CARELLA
Medico chirurgo - Specialista in Dermatologia e Venereologia - Videodermoscopia in Epiluminescenza, Crioterapia, Fillers, Botulino.
Via Catania 14 - Palermo - Tel/Fax: 091 300162 Cellulare: 339 7838083

Carta nell'attesa... Club

PER ASSOCIARSI A CARTA CLUB
Per informazioni visitate il sito www.nellattesa.it/cartaclub, o telefonate al n° 091 6255846. E-mail: cartaclub@nellattesa.it

consulenti alle 13 - dalle 16 alle 19

STUDIO VELLA studio tecnico legale. Consulenza infortunistica stradale e del lavoro Assistenza medico-legale Perizie tecniche giurate. Via G. Ugdulena 21 Tel. 091 348912 Riceve lunedì, mercoledì, venerdì: 16 - 18,30

consulenze gratuite

Rag. GIUSEPPE TODARO Consulenza fiscale tributaria e del lavoro. Via V. Orsini 14 - Palermo. Tel. 091 8889379 - fax 091 9770697 - cell. 328 4451466. Riceve dalle 9

consulenze gratuite

Dott. Gaspare Sanfilippo Osteopata D.O. Osteopatia posturologica, pediatria, post traumatica, viscerale-organica, algie muscolo-tensive, cefalee. via G. Galilei, 161 d - Tel.

091 6850146 consulenze gratuite

farmacie

FARMACIA MENNI
Via Archimede, 182 Tel. 091 320461 Farmaci, parafarmaci, prodotti omeopatici e integratori per lo sport sconto: dal 10 al 30%

medicina funzionale

SICILIA BELLA s.r.l. Agenzia di viaggi. Via Petrarca 20 - Tel. 091 6254086 sconto: abbuono tassa d'iscrizione pacchetti turistici

igiene orale

DENTAL CENTER
di Gennaro Marco Via Maggiore Toselli 227 Tel. 091 2510502 Prodotti per l'igiene orale all'ingrosso e al dettaglio sconto: 10%

vacanze



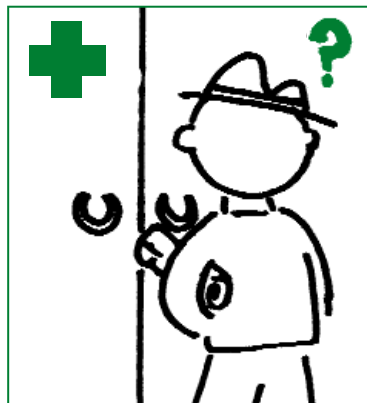
■ A PALERMO

Dal 23 febbraio all'1 marzo
 Caronna F. via Porta Cuccia 9 (Papireto) - tf. 091320072
 Ciancio S. via I. La Lumia 2/a (ang. Turati) - tf. 091582849
 Di Naro S. via Roma 207 (teatro Biondo) - tf. 091585869
 Genovese D. corso Tukory 190 tf. 0916514039
 Giafar via Emiro Giafar 98/a (Brancaccio) - tf. 0916302875
 Lo Casto M. via M.se Ugo 82 (Fiamma) - tf. 0916251725
 Lo Iacono c.so Calatafimi 1033/c-d - tf. 0916681286
 Pitrè via Pitrè 3 (ang. via Pindemonte) - tf. 091212373
 Sanfilippo. via G. Galilei 123 (ang. Paisiello) - tf. 091201630
 Sorce P. v.le Strasburgo 275 (ang. v. Nuova) - tf. 0916881728

FARMACIE NOTTURNE

Antica Farmacia Giusti via Giusti 8 - tf. 091309076
 Bonsignore v.le Regione Siciliana 2322 - tf. 091400219
 Cali D. via M.se Roccaforte 108 (ang. Cordova) - tf. 091361887
 De Gasperi p.zza De Gasperi 32 tf. 09152140
 Di Mino S. p.zza Ottavio Ziino 31 tf. 0916814016
 Fatta C. via S. Maria di Gesù 3 (Guadagna) - tf. 091447268
 Inglese via M. Stabile 177 tf. 091334482
 Lo Cascio Mendola via Roma 1

Cerchi una farmacia?



Rivolgiti con fiducia al tuo farmacista territoriale. Troverai competenza, professionalità, gentilezza. Per informazioni collegati al sito della Federfarma: www.federfarma.it

Lemarfarma s.p.a.
 distribuzione farmaci
 ricezione ordini 091 6517544 pbx 6 linee
AL SERVIZIO DEL FARMACISTA

(Stazione) - tf. 0916162117
 Menni G. via Archimede 182 tf. 091 320461
 Orlando F. via N. Garzilli 56 tf. 0916251593
 Ponte Oreto via Oreto 322/a tf. 091444537
 Sacro Cuore p.zza P.pe Campo-reale (Agip) - tf. 091214137

Sferlazzo M. p.zza Porta Montalto 6 - tf. 0916511868
 Strasburgo v.le Strasburgo 202 tf. 091527986
 Tulone via Aspromonte 97 tf. 091206017
 Verga E. c.so Calatafimi 468 tf. 091423785
 Zuffi M. via I. Rabin (ang.

via Rizzo) - tf. 091544894

■ IN PROVINCIA

Dal 24 febbraio all'1 marzo
■ A BAGHERIA
 Greco F. via Diego D'Amico 32 tf. 091905775
■ A PARTINICO
 Grasso S. via Oldani 7 tf. 091 8903522
 Dal 18 al 24 febbraio
■ A CARINI
 Governanti C. p.zza Duomo 36 tf. 0918661129
■ A CEFALU'
 Battaglia. via Roma 13 tf. 0921 421989

■ A CORLEONE

Rizzo D. via San Martino 9 tf. 091 8461147

■ A MARINEO

Schirò M. A. c.so dei Mille 93 tf. 091 8725134

■ A MONREALE

Glorioso A. via Roma 6 0916404428

■ A TERMINI IMERESE

Vittorio M. T. p.zza Umberto I, 23 tf. 091 8141466

30' minuti
 di Informazione su Salute & Sanità
 dalla parte del Cittadino...
 con Emilio Galbo
 Ogni Sabato alle 13,45
 e replica la Domenica alle 13,25

7 GOLD **tele rent** **Canale UHF 41**

publiscicula
 AZIENDA GRAFICA EDITORIALE
 LIBRI
 GIORNALI
 RIVISTE *Arti Grafiche & Stampa*
 DEPLIANTS
 EDIZIONI DI LUSO
 POSTER
 MANIFESTI **SICILIA TEMPO**

Via Pietro Nenni, 3 • 90148 Palermo
 Tel. 091.6883828 PBX • 091.6883791
 Fax 091.8883829
publiscicula@libero.it
publiscicula@publisciculaari.it
www.publisciculaari.it

Progress
 Assicurazioni Spa Gruppo Middlesea

POLIZZA INFORTUNI "PREVENZIONE PERSONA"
 E' una copertura assicurativa che offre un ventaglio di garanzie nell'ambito di ogni specifica esigenza:

- durante lo svolgimento delle proprie attività lavorative (rischi solo professionali)
- durante il tempo libero (rischi extra-professionali)
- durante l'intero arco delle nostre giornate (rischio 24 ore su 24)

Le principali garanzie riguardano i casi di: evento letale causato dalle spese ospedaliere per interventi chirurgici e prestazioni specialistiche conseguenti a infortunio e/o malattia, indennità giornaliera da ricovero ospedaliero per infortunio e/o malattia, rimborso delle spese conseguenti a eventuale decesso, indennità giornaliera per ingessature e/o sutura.

La particolare estensione di alcune garanzie anche agli eventi legati alla malattia rende questa copertura assicurativa veramente completa e competitiva.

POLIZZA "SANITARIA"
 E' una copertura assicurativa totale che garantisce il rimborso di tutte le spese relative a: interventi chirurgici, anche ambulatoriali; onorari dei medici (chirurgo, aiuto, assistente, anestesista, ecc.); esami diagnostici; rette di degenza; assistenza medica, infermieristica e fisioterapica; trasporto in ambulanza; convalescenza successiva a ricovero anche presso il proprio domicilio; parto cesareo e parto naturale; diaria giornaliera; visite mediche domiciliari.

La polizza sanitaria della Progress Assicurazioni S.p.A. offre la possibilità di estendere le coperture assicurative anche all'intero nucleo familiare.

L'UNICA SOCIETA' DI ASSICURAZIONI DEL SUD CON SEDE A PALERMO

Sede legale e direzione generale: p.zza Alberigo Gentili 3 - Palermo
 Telefono 091 286111 pbx - Fax 091 6258131