

■ PUNTI DI VISTA

Quanta salute c'è in noi?

Quanta salute c'è in ognuno di noi? La domanda suona strana ma a me solletica il mio spirito osservatore. Man mano che l'esperienza professionale mi dà l'opportunità di conoscere i tanti aspetti di quello strano "minestrone" che chiamiamo salute, mi accade di cercarne peso, misure e qualità.

Per alcuni è semplicemente l'assenza di malattie evidenti, ma anche questo appare riduttivo: sarebbe come dire che si è felici solo perché non si è oppresi da guai.

Per altri sembra impossibile dirsi sani, oggi, in queste condizioni di vita, coi disastri ecologici, l'aria che puzza e i cibi industriali. Poi c'è un plotoncino di eterni giovani, più o meno palestrati, con atteggiamenti da invincibili supereroi sempreverdi, che vengono a implorare il viagra e piagnucolano alla prima extrasistole.

La salute è una qualità complessa contenuta in ognuno di noi. Non si può ridurre a un elenco di notizie su organi, apparati e funzioni più o meno in ordine.

Quante persone scoppiano di salute, eppure passano più tempo a domandare esami su esami piuttosto che godersela?

Il nostro corpo, la nostra mente, i nostri sensi sono contenitori e veicoli di energia vitale, quella stessa che riempie l'universo di profumi, colori, forme e sapori.

Quanta e quale salute c'è in ognuno di noi? La ricerco in me e nei tanti che incontro.

Con stupore mi accorgo dei meccanismi perfetti che regolano il nostro esistere. E individuarli mi induce a coltivarli, a conservarne più a lungo possibile la freschezza, insomma a studiare il miglior modo di vivere secondo natura.

Entro nel paradosso: non vedo malati, ma semplicemente persone, uomini e donne come me, con tanta paura di vivere a contatto col proprio limite.

Uomini e donne da liberare, non solo da rassicurare. Ecco: forse la salute è libertà, libertà dalle trappole della paura.

Diego Fabra

■ IL MEDICO DAVANTI AL VIDEO

Tipico è sano

Proseguiamo le riflessioni che prendono spunto dai temi trattati nel corso delle puntate di "Desiderata Salute", la trasmissione televisiva condotta da Emilio Galbo che va in onda ogni domenica alle 13,20 su Telerent con repliche il sabato alle 23,40: mezz'ora di puntuale informazione su salute e sanità con un piccolo spazio tutto nostro per le news di "nell'attesa...". Una cooperazione tra testate che nasce da una convinzione di base: la collaborazione tra operatori dell'informazione che condividono la stessa "mission" favorisce la circolazione delle notizie e può rendere un buon servizio alla qualità dei loro contenuti. Questa cooperazione si arricchisce oggi di un nuovo "alleato": medeu.it, il quotidiano telematico di informazione e documentazione socio-sanitaria. Visitalo, all'indirizzo www.medeu.it.

Un'operazione di riqualificazione della nostra regione. Dalla Sicilia parte il treno che cerca di risalire la china dei mercati del cattivo gusto. Dentro il nostro carrello della spesa oggi finisce di tutto: scatolame, cibi precotti, salse grasse o piccanti, oli e vini industriali. Eppure i cibi genuini vengono ancora prodotti e sovente curati da persone serie e attendibili. Il mondo della comunicazione televisiva risente della pubblicità ridondante e non sempre veritiera. I programmi della salute concentrano sforzi considerevoli nel tentativo di rieducare noi tutti al gusto salutare del buon cibo. Un'operazione come "Tipico è sano" induce qualche riflessione compiaciuta. Farsi mediatori tra saggezze nutrizionali antiche e moderne acquisizioni scientifiche può avvenire in un clima "educazionale" nuovo. Occorre diffondere i dati confortanti dei benefici tratti dall'uso di frutta e verdure fresche, coltivate nel tempo e nel modo giusto, in sapiente miscela con latticini di sicura provenienza, olio di autentica spremitura, pesce locale e cereali poco raffinati. Ci aiuta di certo una trasmissione che attesti l'attenzione che operatori del buon gusto pongono al recupero dei veri alleati naturali della buona salute. Il tutto con ironia e tono familiare, come si conviene a un argomento piacevole e rilassante, che si contrappone allo stress dei grandi supermercati, dove anche per mettere gli alimenti nelle buste si richiede velocità supersonica. "Tipico è sano" è un treno che parte oggi dalla Sicilia e che - ne siamo certi - andrà lontano. (f. d.)

INAP

ISTITUTO NAZIONALE
ASSISTENZA PREVIDENZIALE
TEL. 346 0424837

1° centro in Italia dal 1973 specializzato
nelle pratiche per il riconoscimento di
INVALIDITA' CIVILE-INPS-INAIL

tempi estremamente ridotti

CONSULENZA
ED ASSISTENZA
AMMINISTRATIVA
E GIUDIZIARIA
TOTALMENTE
GRATUITA*

- PRESENTAZIONE DOMANDE AMMINISTRATIVE (INPS-INAIL-INPDAP)
- RECUPERO VECCHIE PRATICHE INEVASE O RESPINTE
- CONTENZIOSO GIUDIZIARIO
- RICOSTITUZIONE PENSIONE (RISCHIO AMIANTO)
- ASSISTENZA DOMICILIARE MEDICA E LEGALE
IN CASO DI INTRASPORTABILITA' DELL'ASSISTITO
- CONSULENZA MEDICA
- PRESENTAZIONE DOMANDE (PENSIONI, INDENNITA', BENEFICI ASSISTENZA, PRATICHE PER MINORI E PORTATORI DI HANDICAP)
- RICORSI GIUDIZIARI E AMMINISTRATIVI

* non è dovuto alcun compenso o parcella dall'assistito nella fase amministrativa e giudiziaria, sia in caso di esito positivo che negativo della pratica

PER MAGGIORI INFORMAZIONI TELEFONA AL
O VISITA IL SITO WEB **WWW.INAP.IT**

Numero Verde
800 134 851
Lunedì - Venerdì 9.30-13.30/14.30-18.30

GRUPP  **LOCOROTONDO**
SANTITÀ D'ECCELLENZA



RICERCA, DIAGNOSTICA DI ALTA SPECIALIZZAZIONE,
MODERNITÀ DEI SERVIZI, NUOVE STRATEGIE TERAPeutICHE.

SALUTE A 360°

www.gruppolocorotondo.it Tel. 091.329341

Concludiamo la pubblicazione dell'articolo del Dott. Gianluigi Savoia dedicato al nodulo tiroideo. La prima e la seconda parte sono state pubblicate rispettivamente nei numeri 7 ed 8 del giornale.

Fino ad un paio di decenni addietro la chirurgia sembrava essere l'unica terapia per un gozzo nodulare; oggi, grazie alla conoscenza della patologia nodulare tiroidea e alle più recenti tecniche di diagnostica, sappiamo che solo il 5% dei noduli tiroidei è maligno; di conseguenza potremmo concludere che solo il 5% dei noduli andrebbe operato. Questa affermazione ha un fondo di verità ma pecca però di essere troppo semplicistica. Il gozzo nodulare può essere affrontato con diverse strategie terapeutiche e la chirurgia, in una immaginaria piramide di terapia, occupa il vertice e non, probabilmente la base. Innanzi tutto si deve prendere in esame la terapia farmacologica con la levotiroxina. La levotiroxina costituisce uno dei due principali prodotti della tiroide: riducendo/inibendo la secrezione del TSH, ormone prodotto dall'ipofisi, regolatore per eccellenza del funzionamento della tiroide e teoricamente coinvolto nella crescita delle formazioni nodulari, dovrebbe bloccare la crescita nodulare. I più recenti studi hanno dimostrato che un decremento significativo del volume nodulare (maggiore del 50%) avviene solo nel 20% circa dei pazienti trattati con levotiroxina mentre una maggiore efficacia sembra esservi nei confronti della formazioni di nuovi noduli.



La terapia dei noduli tiroidei

In ogni caso la terapia deve essere protratta per lungo tempo e non deve superare determinate dosi poiché, nei soggetti anziani, dosi eccessive possono incrementare l'incidenza di fibrillazione atriale, nelle donne in menopausa, possono indurre una significativa riduzione della densità ossea (osteoporosi). Quindi il farmaco deve essere somministrato preferibilmente a soggetti giovani, con noduli non troppo grossi, non funzionanti (noduli freddi) e soprattutto non devono essere oltrepassate determinate dosi (personalizzazione della dose). Nel caso di noduli valutati come sospetti o maligni l'exeresi chirurgica della tiroide nella sua totalità è assolutamente impre-

scindibile e questa soluzione può essere consigliabile anche in grossi gozzi plurinodulari, mentre nei noduli singoli benigni, pur di grosse dimensioni, la dove non vi siano importanti disturbi da compressione (che come abbiamo visto sono molto rari) sono percorribili in accordo con il paziente, anche altre opzioni. Una tecnica tutta italiana, che viene sempre più proposta per la risoluzione dei noduli cistici o a prevalente componente liquida è l'alcolizzazione percutanea (PEI) mediante etanolo. La tecnica che va effettuata in noduli sicuramente benigni, prevede l'aspirazione del liquido cistico e l'iniezione al suo interno di etanolo. Una riduzione del 50% del

volume dei noduli cistici è riportata in circa il 90% dei soggetti, con risoluzione dei problemi estetici ed eventualmente compressivi. Nei noduli solidi molto grossi, che inducono fastidio di tipo compressivo, in soggetti "a rischio" per intervento chirurgico, di recente è stata sperimentata una procedura mini-invasiva chiamata ablazione con ipertermia Laser (PLA). Tale tecnica viene effettuata solo in pochi centri in Italia, è ambulatoriale e prevede l'introduzione di una fibra laser che viene guidata ecograficamente all'interno della lesione tiroidea; con il calore del laser viene indotta una necrosi intranodulare con conseguente riduzione del volume nodulare. L'effetto indesiderato della tecnica è sostanzialmente il dolore urente al collo provocato dalla somministrazione di energia. Infine il trattamento con iodio 131; questo viene proposto come prima terapia nei noduli "caldi" iperfunzionanti ma, di recente, è stato somministrato, potenziato dal TSH ricombinante anche in pazienti con grossi gozzi nodulari normofunzionanti. L'azione è sostanzialmente uguale. Le radiazioni ionizzanti emesse dal radioiodio penetrato all'interno della cellula tiroidea ne provocano la distruzione: nel caso del nodulo iperfunzionante, si avrà una progressiva riduzione della funzione del tessuto tiroideo, nel caso del grosso nodulo normofunzionante la distruzione cellulare porterà ad una riduzione volumetrica del nodulo stesso. (3 -fine)

Gianluigi Savoia
Unità Tiroidea
Istituto Clinico Locorotondo
giovanni.savoia5@tin.it



settimanale di formazione e informazione medica per il paziente in sala d'attesa
Registrato presso il Tribunale di Palermo al n° 11 del 29 maggio 2006
Diego Ezio Fabra Editore - Palermo

Direttore responsabile
Francesca Patanè (direttore@nellattesa.it)
Direttore editoriale
Diego Fabra (diego@fabra.biz)
Vicedirettore
Maurizio Crispi (maurizio.crispi@nellattesa.it)
Comitato etico scientifico
Maurizio Crispi coordinatore
Silvio Buccellato servizi sanitari pubblici
Gaetano Cappellino diagnostica per immagini
Angelo Coco prodotti farmaceutici
Salvatore Crispi diverse abilità
Monica D'Addelfio pedagogia clinica
Diego Fabra medicina Interna
Mariella Falzone area sociale
Sergio Fasullo cardiologia
Nicola Garofalo endocrinologia
Paola Geraci ginecologia
Aurelio Guarraci veterinaria
Rosanna Imburgia geriatria
Salvino Leone bioetica
Milena Lo Giudice pediatria
Vincenzo Sortino med. naturale e omeopatia
Silvia Tinaglia psicologia
Maria Rosaria Valerio oncologia
Redazione - progetti - impaginazione
Sergio Fabra (sergio@fabra.biz)
Rita Patti (rita.patti@nellattesa.it)
Segreteria
Elda Domina (redazione@nellattesa.it)

Collaboratori
Alessio Fabra (alessio@fabra.biz)
Amir Abbara (king_buzzo@libero.it)
Vignettisti
Pienrico Di Trapani (picoditrapani@libero.it)
Responsabile commerciale
Marcello Barbaro (commerciale@nellattesa.it)
Studi e ricerche
Roberto Gambino (robertogambino@nellattesa.it)
Distribuzione
Fabio Puglisi (redazione@nellattesa.it)
Giusy Noto (redazione@nellattesa.it)
Redazione, uffici: **Via Vaccarini 36 - Palermo**
Tel/Fax: **0916255846** web: **www.nellattesa.it**
e-mail **redazione@nellattesa.it**
Stampa
Publicisula s.r.l. Via Pietro Nenni 3 Palermo
(www.publicisulasrl.it)
Iscritto al Registro degli Operatori di comunicazione con il n. 15821
Questo numero è stato stampato in 10.000 copie
Chiuso in tipografia il 4 marzo 2008
Pubblicità inferiore al 50%
Gli articoli firmati riflettono esclusivamente l'opinione degli autori.
E' consentita la riproduzione citandone la fonte
"Baffino" è stato realizzato da **Letizia Romano**
(romano.letizia@libero.it)

AFFARE

Vendesi nuda proprietà appartamento 4 vani mq. 130 ottime finiture, zona Leonardo Da Vinci: salone, due ampie stanze d'abitazione, cucina abitabile, doppi servizi, tre armadi a muro, veranda, porta corazzata, posto auto, riscaldamento centralizzato. Cell. 338 1411643



CORSO TEORICO PRATICO PER OPERATORE OLISTICO

L'obiettivo del corso è quello di preparare operatori olistici di alto profilo culturale e professionale capaci di operare con la sensibilità e la serenità che deriva da un lavoro di conoscenze antiche trasformate in una nuova consapevolezza

IL CORSO E' ARTICOLATO IN DUE ANNI E DIVISO IN DUE LIVELLI

Informazioni:
StudioMedicoAlfa
Tel. 091 584202 dal lunedì al venerdì ore 15,00 - 19,00
www.medicinaomeosinergetica.net
e-mail: studioalfa@medicinaomeosinergetica.net

Materie pratiche:
MASSAGGIO BIOENERGETICO
RIFLESSOLOGIA PLANTARE
LINFODRENAGGIO

Materie teoriche:
Cenni di anatomia e fisiologia generale - Visione unitaria di psiche e soma - Anatomia esperienziale - Chakra e tecniche respiratorie di rilassamento - Feng Shui e ambientazione energetica - Alimentazione e qualità della vita - Il benessere della consapevolezza - Fiori di Bach e loro utilizzo pratico - Creatività e cromoterapia - L'energia nella guarigione - Visione omeosinergetica della vita

Mamma e papà si separano...



L'importante è non tirare troppo la corda...

La separazione è un momento di profonda crisi sia della coppia che dei figli e va affrontato in modo responsabile perché sono, di solito, questi ultimi che subiscono i danni peggiori, soprattutto se ancora piccoli. Una delle battaglie più dure che gli ex-coniugi devono affrontare è separare il ruolo di coniuge da quello di genitore, perché, se non si è più marito o moglie, senz'altro si è ancora madre e padre.

In pratica, i figli devono sentire che la fine del rapporto di coppia non toglie nulla a loro: per fare questo i due genitori devono evitare che il fallimento del loro matrimonio comprometta la crescita serena dei figli.

Purtroppo, non è raro trovare genitori che usano i figli per "vendicarsi" della fine della loro storia.

In questi casi, il bambino, senza alcun motivo apparente, sovente da un giorno all'altro, parla male del genitore non affidatario, più spesso del padre.

Approfondendo meglio le critiche risulta evidente che in genere è stato uno dei genitori a convincere il bambino che l'altro è il solo colpevole di quanto è accaduto e che è lui che ha abbandonato la famiglia.

E' chiaro che questo atteggiamento provoca una profonda ferita nel bambino, che inizia ad avere piena coscienza dei litigi dei genitori prima della separazione: la sua sofferenza può manifestarsi con la comparsa o la ripresa della pipì a letto, con la balbuzie e/o con varie forme di ansia.

Anche durante il periodo della separazione, il bambino è molto sensibile: basta una parola "per ora stai con la mamma", o una frase "il

papà per ora dorme fuori" a far nascere la paura di perdere uno dei due genitori per colpa propria.

Gli adolescenti sembrano reagire meglio, probabilmente perché più maturi, anche perché hanno l'appoggio dagli amici, dalla scuola, magari dalla parrocchia, però in molti vivono con grande preoccupazione per il loro futuro.

In ogni caso, uno dei modi migliori per aiutare i propri figli è di risolvere nel modo più civile possibile i problemi legati alla gestione della separazione.

Questo atteggiamento consentirà al figlio di comprendere che l'affetto dei suoi genitori nei suoi confronti è immutato, ma che dovrà gestire diversamente la sua vita e i rapporti con loro e che non torneranno più insieme, come molti bambini sognano.

Per aiutare i genitori è bene rivolgersi a diverse figure di professionisti (mai ad una persona della famiglia), perché si possa affrontare il problema senza alcun coinvolgimento personale. Qualche volta può essere il pediatra che ha seguito il bambino dalla nascita ed è il primo riferimento per la tutela della sua salute.

Quando, però, il bambino o i coniugi hanno un alto stress emotivo da gestire, magari perché uno dei due genitori cambia città e porta con sé il figlio affidato, si dovrebbe prendere in seria considerazione la possibilità del supporto di unopsicologo.

Angela Ganci

psicologa, mediatrice familiare
angela.ganci@gmail.com

inbox

Anziani e sesso

La sessualità negli anziani sta diventando argomento di sempre maggior interesse. Un ampio studio che ha coinvolto circa 3.000 persone tra i 57 e gli 85 anni ha messo in luce che non c'è un calo del desiderio, anche se l'attività si riduce gradualmente. Circa il 14% ha dichiarato di adoperare farmaci e prodotti per rinvigorire, ma solo il 30% ha parlato col proprio medico di questi importanti aspetti della vita quotidiana.

Ecg di screening

E' noto come la fibrillazione atriale, malattia aritmica del cuore, si associ ad aumentato rischio di ictus. Sono stati sottoposti a screening 15.000 pazienti eseguendo elettrocardiogramma sistematico, o dopo controllo del polso. Un altro gruppo non ha eseguito ecg. I risultati sono vantaggiosi con una lettura di base effettuata dal proprio medico, mediante l'uso di software dedicati.

Proprietà benefiche di vino e omega 3

Un consumo moderato di vino e di acidi grassi omega 3 sono stati associati a effetti favorevoli sul sistema cardiovascolare. Una ricerca americana ha individuato in bassi dosaggi di etanolo il responsabile di aumenti progressivi di omega 3 in diete addizionate di acido alfa linolenico, indipendentemente dal consumo di pesce.

Nuovi markers del tumore prostatico

Secondo alcuni studiosi britannici entro pochi anni sarà possibile con un semplice esame del sangue ottenere una specie di profilo dei soggetti più a rischio di sviluppare il tumore della prostata. Sono stati scoperti sette geni presenti in circa cinquemila pazienti affetti da tumore prostatico, precedentemente non osservati. Utile l'integrazione col Psa.

Redazione





prova senza impegno i benefici degli apparecchi acustici più all'avanguardia

Chiama e fissa subito il tuo appuntamento

OTIFON LA CERTEZZA DI SENTIRE

Convenzionato ASL
Rivenditore autorizzato oticon
Aperto dal lunedì al venerdì

PROVA GRATUITA

tel. 091 7542862

Palermo, via S. Lorenzo, 27/27a
e-mail: otifon.guercio@libero.it
ore 9.00/13.00 - 16.00/19.00

novità per l'udito

Rivoluzionaria soluzione praticamente invisibile
La soluzione pesa solo due grammi ed è praticamente invisibile da ogni angolo. L'adattamento è pressoché istantaneo



Società Polisportiva Palermo Ass.

Presidio ambulatoriale di recupero e riabilitazione funzionale



L'UNICO CENTRO SPECIALIZZATO DELLA SICILIA CHE IMPIEGA L'INNOVATIVO REUMALASER PER LA CURA DELLE MALATTIE REUMATICHE

in convenzione:
Rieducazione ortopedica - neuromotoria - cardiologica - respiratoria
Prevenzione e cura dei paramorfismi e dismorfismi - terapie fisiche

non in convenzione:
Reumalaser - Laser Co2 - Esame posturale: Delos - Massoterapia
Densitometria ossea - Magnetoterapia - Nuoto terapeutico - Ecografie anche a domicilio

Via Belgio 2/b - Palermo - Tel. 091 6703078 - fax 091 517345
www.polisportivapalermo.it - polisportivapalermo@hotmail.com
aut. prot. 3364 del 19/12/2007

In quel tiepido pomeriggio del mese di giugno il commissario Agostino Celesti sedette ancora alla scrivania del professore Calogero Niceta. La stanza era stata volutamente lasciata in penombra. Un vento lieve gonfiava le tende, le lasciava ricadere con eleganti spire. Il giovane lasciò vagare il suo sguardo tutto intorno. Erano pochi i quadri alle pareti. Proprio di fronte alla scrivania, sito in modo da essere visto chiaramente da chiunque fosse stato seduto lì v'era il ritratto in bianco e nero di una giovane donna. Celesti lo guardò con attenzione. A malincuore, quasi temesse di rompere un incantesimo, s'alzò e s'avvicinò. Il viso della donna era appena reclinato, gli occhi profondi erano in parte celati dalle palpebre. Lunghi capelli scendevano giù sino al collo garbatamente affusolato.

Soltanto una data, 24 aprile 1982, era posta in basso a destra. Non v'era il nome dell'autore. Un pensiero, che gli parve bizzarro, attraversò la mente del commissario, che l'artista che aveva dipinto, con evidente amore, quel volto fosse il professore. "Perché strano poi?" Si disse. In fondo ai suoi pensieri galleggiavano strane sensazioni. Quell'uomo dall'apparenza così ordinaria gli era parso, sin dall'inizio, nascondere altri aspetti, che teneva celati al mondo con accuratezza. Ristette pensoso,

Il mistero di Calatubo

giallo a puntate di Patrizia Salatiello
illustrazioni di Pierrico "Pico" Di Trapani

non voluta nella sua mente si formò l'immagine di un uomo con le sembianze che Calogero Niceta aveva nella fotografia che il commissario aveva riposto con cura. Quel giovane di tanti anni fa accarezzava con dolcezza la chioma, nera come la pece, lucente come una notte senza stelle, che incorniciava il volto ritratto nel quadro.

"Romantiche, ma perché no". Si riscosse, sedette al tavolino e accese il computer. Prese dalla tasca dei pantaloni il foglietto con le istruzioni che Mauro gli aveva dato per telefono. Le seguì pazientemente, superata la password sconosciuta entrò nei files dei documenti. Tante cartelline ben ordinate, non poteva essere altrimenti, comparvero sul monitor. Le prime avevano delle palesi diciture che facevano pensare si trattasse degli appunti delle lezioni, ordinate per mesi. Ne aprì una e cominciò a scorrerla. Colpiva il linguaggio semplice, adatto a degli studenti di liceo, eppur raffinato nella sua essenzialità.

Guardò ancora. Altre cartelle contenevano il corredo iconografico delle lezioni, fotografie di monumenti e quadri. Deluso



spense il computer. Se il suo contenuto gettava luce sulla personalità del professore, confermando la sua idea che fosse più complessa di ciò che i conoscenti pensavano di lui, non dava però alcun elemento che potesse dare ragione della sua improvvisa scomparsa. Si alzò e cominciò a vagare lentamente per la stanza. Scorse un piccolo baule in legno quasi nascosto dietro una pianta, s'avvicinò e lo aprì lentamente. Era colmo di carpete colorate. Ne prese una. In fondo non fu sorpreso di trovarvi ritagli di giornale e in quantità molto maggiore di quelli che aveva trovato

nei cassetti della scrivania. Sedette per terra e cominciò a scorrerli. Raccontavano storie lontane di anni lontani, anni bui della storia di quella nazione. In un'altra carpetta appunti dattiloscritti descrivevano puntigliosamente gli eventi dei quotidiani.

"Che senso ha tutto ciò, e poi che c'entra il dottore. Ho fatto bene a decidere di andare a Roma".

Pensò ai primi ritagli che aveva ritrovato, accuratamente conservati nella stanza che aveva in affitto.

"Se ricompare e non li trova cosa potrebbe dire?" Alzò le spalle. Valeva la pena di correre quel rischio.

Rimise tutto in ordine e, a malincuore, tornò al commissariato Carini.

Dell'Oglio lo attendeva con indolente impazienza.

"Sei scomparso". Più che un'accusa era una rassegnata constatazione. In appena ventiquattro ore il commissario aveva preso consapevolezza che il suo giovane collega gli avrebbe riservato stranezze su stranezze e in fondo era un modo per sfuggire alla noiosa monotonia di Calatubo.

"Domani vado a Roma".

"A far che". Fu la muta domanda che Dell'Oglio non formulò.

"Hai saputo qualcosa delle ricevute?"

"Ancora no. Vuoi che Corteggiani ti accompagni all'aeroporto con la macchina di servizio?"

"Sì Grazie". (15 - continua)

LA RECENSIONE

Viaggio in Barberia

Luciano Bianciardi - Edizioni EDT - pp.105 E.8,50

Il testo che vi proponiamo per l'appuntamento sulla letteratura di viaggio, è una breve memoria dello scrittore toscano Luciano Bianciardi, noto per le traduzioni di Kerouac e Henry Miller, su un tour compiuto alla fine degli anni Sessanta nel Nord Africa. Fin dal titolo si può notare la vena ironica dell'autore di Vita agra: il Maghreb - a lui, italiano degli anni Sessanta, di studi classici, persona sedentaria e poco avvezza ad esperienze di viaggio - evoca soltanto Barberia, cioè la regione storica che comprende gli attuali paesi dalla Libia al Marocco, un tempo governata dai pirati berberi.

In un centinaio di pagine di prosa scorrevole, Bianciardi ci risparmia una descrizione dei luoghi attraversati da Tripoli al Marocco, per concentrarsi sui pensieri, i ricordi e gli aneddoti che via via vive il gruppo, composto da "cinque persone poco meno che normali", che percorrono il tragitto su una 125. I protagonisti commentano i luoghi attraversati con la leggerezza naïf del turista europeo, che osserva tutto distrattamente e paragona quel che vede con ciò che ha di più familiare. Bianciardi narratore invece mantiene una posizione più distaccata e non lesina il sarcasmo contro questi ed altri vizi dell'europeo. Il viaggio per lui sembra rappresentare la dimensione ideale per osservare l'altro e per conoscere noi stessi: egli scorge spesso nei costumi dei popoli nordafricani similitudini con quelli italiani di una volta, mettendo in risalto i cambiamenti della nostra società. Le numerose considerazioni linguistiche e storiche al riguardo gli fanno ammettere che quello in Barberia è anche "un viaggio nella memoria".

La scrittura di Bianciardi è composita, si tratta di un linguaggio colloquiale spesso infarcito di termini di diversi idiomi.

Amir Arouet

Questo libro è in vendita presso Modusvivendi
Via Quintino Sella 79 - Palermo telefono: 091 323493

Desiderata Salute

Sabato 15 marzo alle ore 23,40 su Telerent:

Tipico è sano (replica 2ª puntata)

ospiti: dr. Aurelio Scavone (Presidente Ordine degli Agronomi)
e dr. Elisabetta Gennuso (agronomo)

Domenica 16 marzo alle ore 13,20 su Telerent:

Il Counseling oncologico

ospiti: prof. Giovanni Paolo Monfornoso (Presidente SICO)
e dott. Carmela Amato (senologo)

Presenta: Emilio Galbo

in onda anche su 830 Sky sabato alle 13,20 e 842 Sky giovedì alle 18,00



Canale UHF 41

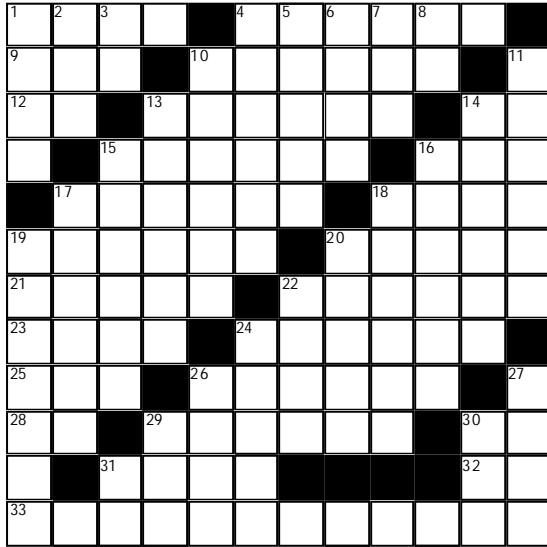
AZIENDA GRAFICA EDITORIALE **publiscula**

LIBRI
GIORNALI
RIVISTE
DEPLIANTS
EDIZIONI DI LUSO
POSTER
MANIFESTI

Arti Grafiche & Stampa
SICILIA TEMPO

Via Pietro Nenni, 3 • 90146 Palermo
Tel. 091.6883828 PBX • 091.6883791
Fax 091.6883829
publiscula@libero.it
publiscula.srl@publiscula.srl.it
www.publiscula.srl.it

a cura di Alessio Fabra



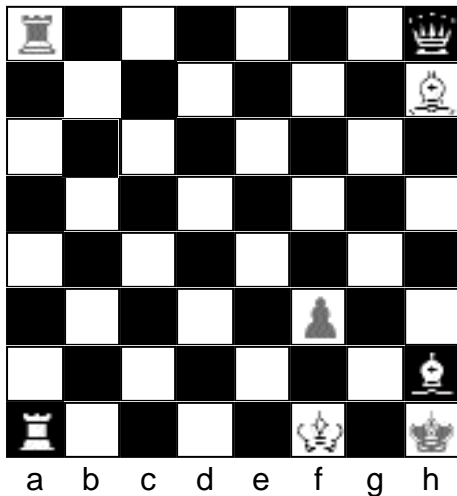
ORIZZONTALI

1 1 A tombola viene prima del terno 4 Fondarono Cartagine 9 Una coordinata bancaria 10 Pablo celeberrimo poeta 12 Iniziali di Trussardi 13 Costruzione orientaleggiante 14 Simbolo chimico del bismuto 15 Uccisa in spagnolo 16 La testa di Lenin 17 Predisposte, votate 18 Raul, attore italiano 19 Uomo a cui è morta la moglie 20 Legume senza finale 21 Viene schiacciata nel frantoio 22 Terminato 23 Lo è la giovane anguilla 24 Insetto e spia 25 La

fine di Amerigo 26 Boschetto di pini 28 Iniziali dell'Ambra showgirl 29 Grasso, unto 30 Torino 31 Il figlio di Caino 32 Le prime dell'ibis 33 Che si riferisce al destino ultimo del Mondo e dell'Uomo

VERTICALI

1 Irritazione cutanea giovanile 2 Il Dillon, attore americano 3 Iniziali di Bertolucci 4 Un organo simbolo di coraggio e audacia 5 Attuò la strage degli innocenti 6 Spogliata 7 Nome della Di Benedetto 8 Cagliari 10 Chi è nata in un determinato luogo 11 Trasforma l'energia cinetica in quella elettrica 13 S. Antonio ne è il santo patrono 14 Assunzioni di liquidi 15 Una volta si chiamava cerusico 16 Coerenza e rigore del ragionamento 17 Atto con cui si autorizza qualcuno ad agire in propria vece 18 Il nome di Mussolini 19 Parlare con voce troppo alta 20 La più prestigiosa rivista di geopolitica italiana 22 Sino 24 Non vedente 26 Intraccio, trama 27 Nel cervello può essere parietale 29 La fine di Savona 30 Movimento compulsivo 31 In dieci e in trecento

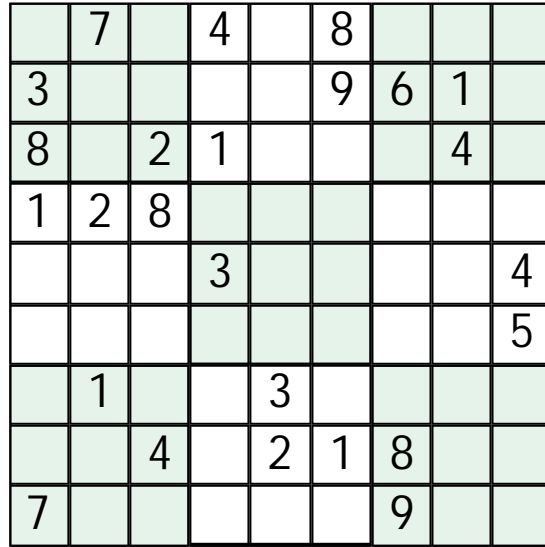


Il quesito scacchistico

Il Bianco muove l'alfiere da h2 a c7. Ed è matto in due mosse

a cura del Centro Scacchi - Scuola giovanile CONI

La soluzione accanto



Il gioco non è solo un passatempo, ma un utile esercizio delle facoltà intellettive.

E' un'azione solo in apparenza banale: o semplice. In realtà si tratta di una palestra che stimola le cellule mentali e permette di mantenere un ottimo stato di forma, a venti come a novant'anni...e oltre.

COME GIOCARE A SUDOKU

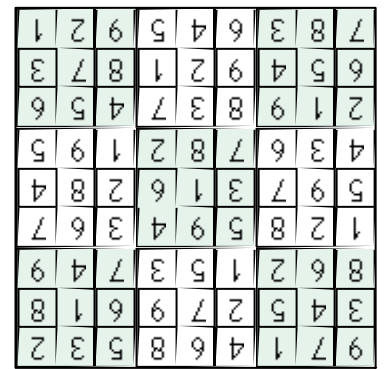
Si devono disporre le cifre da 1 a 9 in una griglia quadrata di nove caselle per lato suddivisa in altrettanti riquadri, in maniera che in ciascuna riga, colonna e sezione ogni cifra compaia una sola volta. Per dare al solutore un punto di partenza, alcune caselle sono già riempite: la loro quantità determina il grado di difficoltà dello schema. Si procede ragionando per esclusione e scrivendo un numero soltanto quando si è sicuri, senza tirare o indovinare.

SOLUZIONI DEI GIOCHI

CRUCIVERBA



SUDOKU



QUESITO SCACCHISTICO

Se il Nero ...-T×T×1+; Ab1+ di scoperta e matto. Se il Nero ...-T×Dh8; Rf2+ e di scoperta e matto

COMUNICATO A TUTTI I PENSIONATI

I.N.P.S. - I.N.P.D.A.P. - I.P.O.S.T. - E.N.P.A.L.S. BANCO DI SICILIA - REGIONALI (in convenzione)

- Si effettuano finanziamenti con cessione quinto della pensione fino a 90 ANNI, anche sè di reversibilità.
- Rinnovo di finanziamenti in corso di scomuto anche con altri istituti.
- Sono escluse le pensioni sociali, invalidità civile e quelle inferiori a Euro 530,00.

COMUNICATO A TUTTI I DIPENDENTI

- Si effettuano cessioni quinto stipendio a dipendenti Statali fino a 75 anni, con continuazione del pagamento rate sulla pensione e intero quinto attuale.
- Rinnovo di operazioni in corso di scomuto con altri Istituti e I.N.P.D.A.P.
- Si esaminano richieste di dipendenti assunti con contratto pluriennale e da Aziende private anche di piccole dimensioni, compreso condomini.

PER CONSULENZA GRATUITA ANCHE A DOMICILIO ASSIFIN ITALIA S.R.L - Corso Tukory, 250 Palermo
Numero verde gratuito 800267709 (anche da cellulari)

Iter più snello per l'accertamento dell'invalidità civile in Sicilia

Un nuovo schema di domanda e la gestione centralizzata delle istanze tra le novità previste da una direttiva emanata dall'Assessorato alla Sanità

L'Assessorato regionale alla Sanità sta proseguendo nel processo di razionalizzazione e snellimento dell'iter per l'accertamento delle invalidità civili avviando un metodo di governo della materia volto ad uniformare le procedure e che vedrà le Aziende Sanitarie, nell'ambito delle competenze degli Uffici preposti all'accertamento dell'invalidità civile, impegnate ad introdurre strumenti atti a rendere l'attività omogenea ed imperniata a criteri di trasparenza amministrativa.

E' stata infatti emanata una circolare che individua i criteri attraverso i quali si avvia una prima sperimentazione metodologica - organizzativa, nonché un esame approfondito delle problematiche inerenti la materia dell'invalidità, i cui esiti saranno oggetto di monitoraggio da parte dell'Assessorato che provvederà, dopo i primi sei mesi dall'avvio delle nuove procedure, ad emanare le linee guida regionali sulla valutazione, accertamento e riconoscimento dei benefici in materia di invalidità civile.

La direttiva introduce regole di trasparenza e snellimento che condurranno ad una più corretta regolamentazione del complesso iter per l'accertamento delle invalidità civili. Si tratta pertan-

to di un percorso chiaro rivolto all'utenza siciliana e che è atto alla risoluzione di un problema atavico.

Tra le procedure atte a snellire l'iter, ci sarà la gestione centralizzata delle istanze. Pertanto le domande per il riconoscimento dei benefici previsti dalla normativa vigente in materia di invalidità civile dovranno essere acquisite secondo un ordine cronologico progressivo a livello aziendale. Tale attività dovrà afferire ad un Ufficio centralizzato dotato di un sistema informatizzato adeguato, con il compito di monitorare tutto l'iter procedurale, esercitare una migliore vigilanza e ridurre i rischi di difformità.

Inoltre, la Regione Siciliana, ai fini dell'accertamento, della revisione o dell'aggravamento dello stato d'invalidità, adotta uno schema di domanda predisposto in un'unica modulistica contenente sia l'istanza che la certificazione medica.

La Regione Siciliana, inoltre, pone una particolare attenzione anche al perfezionamento delle procedure in materia di tutela della privacy e del trattamento dei dati sensibili.

Fonte: Ufficio Stampa dell'Assessorato alla Sanità



IN BREVE

Verso la cura dell'emofilia

Un deciso passo avanti è stato fatto verso la cura dell'emofilia di tipo A, malattia genetica determinata dalla carenza del fattore VIII della coagulazione. La mancanza di questo fattore determina una abnorme tendenza alla produzione di emorragie. Le persone affette da emofilia, infatti, al più piccolo trauma, subiscono sanguinamenti a volte difficilmente controllabili. I ricercatori dell'Albert Einstein College of Medicine di New York sono riusciti a curare la malattia sperimentalmente nei topi, trapiantando cellule endoteliali provenienti dal fegato di animali sani. Queste cellule sono le vere responsabili della produzione di fattore VIII. Proseguono le ricerche, indirizzate alla cura dell'emofilia di tipo B. (f. d.)

Palermo: attivo il numero verde del servizio igiene e sanità del Comune

Il numero verde 800017106, nato per iniziativa di Filippo Cannella, assessore Igiene e sanità del Comune di Palermo, si pone l'obiettivo di ridurre le distanze tra l'amministrazione comunale e i cittadini, inquadrandosi in una più ampia strategia volta a mettere il cittadino e le sue esigenze in una posizione centrale. Componendo il numero testé attivato sarà possibile ricevere informazioni utili ed effettuare segnalazioni sulle problematiche animaliste, sugli inconvenienti igienico-sanitari e, in generale, su tutte le tematiche di competenza del servizio Igiene e sanità del Comune. Il numero verde è attivo tutti i giorni, dalle ore 9.00 alle 13.00. Il mercoledì, anche in alcune ore pomeridiane, dalle 15.00 alle 17.00. *Fonte: Ufficio stampa Comune di Palermo*

KINESIO TAPING® Italia

www.kinesioitalia.it
www.kinesiotapingitalia.it

Non un bendaggio funzionale è un bendaggio adesivo elastico con effetto terapeutico biomeccanico

- previene la fatica muscolare ■ allevia il dolore ■ riduce l'infiammazione
- riduce l'edema ■ aumenta il ROM ■ previene i crampi ■ educa il muscolo debole ■ evita l'estensione eccessiva o contrazione

senza farmaco

- colpo di frusta ■ menisco
- edema ■ epicondilite ■ tendinosi
- sublussazione della spalla
- osteoartrite del ginocchio ...

tunnel carpale



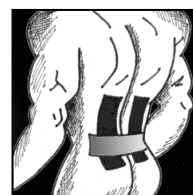
tendinite rotulea



fascite plantare



rizoartrosi



Toni Graziano:
cell. 392 1341362
cell. 329 0250873
a.graziano3@tin.it

■ L'ANGOLO DEL COMMERCIALISTA

I contribuenti minimi

I contribuenti minimi sono esclusi dall'applicazione degli studi di settore. Sono abrogati l'articolo 32-bis del D.P.R. n. 633/1972 (franchigia Iva), l'articolo 14 della L. 23/12/2000, n. 388 (regime delle attività marginali) e l'articolo 3 commi da 165 a 170 della L. n. 662/1996 (regime super-semplificato).

I contribuenti che hanno esercitato l'opzione per il regime Iva ordinario (in presenza dei requisiti per applicare il regime di franchigia Iva) possono applicare il regime dei minimi, per il periodo d'imposta 2008, anche se non è trascorso il periodo minimo di permanenza nel regime normale previsto dalla predetta disposizione. In tal caso, la revoca di cui all'ultimo periodo del predetto articolo 32-bis, comma 7 è comunicata con la prima dichiarazione annuale da presentare successivamente alla scelta operata.

Le disposizioni relative al regime dei contribuenti minimi si applicano a decorrere dal 1° gennaio 2008. Ai fini del calcolo dell'acconto Irpef dovuto per l'anno in cui avviene il passaggio dal regime ordinario di tassazione a quello previsto per i contribuenti minimi, non si tiene conto delle disposizioni di cui ai commi da 96 a 116 dell'articolo 1 della Legge Finanziaria 2008. Ai fini dell'applicazione delle disposizioni del periodo precedente, nel caso di imprese familiari, l'acconto è dovuto dal titolare anche per la quota imputabile ai collaboratori dell'impresa familiare. (4 - fine)

Gianfranco Gulotta
dottore commercialista

■ MANGIARBENE

viaggio nel mondo della nutrizione

L'orzo perlato

L'orzo è un cereale originario dell'Asia. Ha una composizione simile a quella del mais, ma con un maggior contenuto lipidico e proteico. È uno dei cereali a più basso indice glicemico, insieme all'avena. Ha inoltre un notevole contenuto in fibre, di conseguenza durante la cottura tende ad assorbire molto l'acqua, il che lo rende un alimento particolarmente utile nelle diete perché saziante. La farina d'orzo è povera di glutine ed è pertanto scarsamente panificabile, se però viene miscelata al 50% con farina di frumento, da origine ad un pane di buona qualità e dal gusto gradevole. Lo sciroppo d'orzo, talvolta chiamato estratto di malto, è usato per la preparazione di prodotti per l'infanzia e trova impiego anche in cucina come agente dolcificante. Il malto si ottiene attraverso la fermentazione dell'orzo.

a cura dello **Studio "Nutrizione e Dietetica"**

ZUPPA D'ORZO

Ingredienti (per 4 persone): 500 gr di orzo perlato, 2 cucchiaini di olio d'oliva, 1 carota, 1 costa di sedano, 1 cipolla, 1 patata grande, 100 gr di funghi secchi

Preparazione: Lasciare a bagno un paio d'ore l'orzo in acqua fredda. Sciacquare per bene. Mettere a bagno i funghi in una ciotola. Miscchiare l'olio e le verdure fatte a pezzetti (non tritate). Aggiungere l'orzo, salare, coprire con almeno il doppio di acqua e portare a ebollizione. Dopo un'ora aggiungere i funghi scolati (buttando via l'acqua scura) e la patata pelata e fatta a dadini. Scodellare nei piatti, lasciando lì una decina di minuti prima di servire. Il piatto risulta vellutato, gradevolissimo al palato, nutriente e di facile digeribilità.

ALLERGOLOGIA

DOTT. CLAUDIO RAGNO
riceve presso il Centro Allergologico "Ragno", Via XII Gennaio 16 - Tel. 091327040 - Call center prenotazioni 091584114. Si eseguono: prove allergiche per asma e rinite, alimenti, anestetici, farmaci, veleno, imenotteri, dermatiti da contatto e da cosmetici.
Scheda di presentazione da pubblicare

ANALISI CLINICHE ANALISI CLINICHE E CHIMICHE

DOTT. SSA SCIUTO ROSA
Dosaggi ormonali - Test tiroidei - Markers epatite e tumorali - Cellachia - Test allergici. Prelevi a domicilio gratuiti. Via A. Cirrincione, 10 - Tel. 091 362166
Scheda di presentazione da pubblicare

ANDROLOGIA PROCRAZIONE ASSISTITA DEMETRA

Dir. san. Dott. C. Cimino
Terapia dell'impotenza maschile - Sterilità maschile - Esame seminale - Ecografia testicolare - Varicocele maschile - Flussimetria Doppler scrotale
Via A. Pacinotti 34 - Palermo - Tel. 091 6810876/6820044 - www.centrodemetra.it
Scheda di presentazione da pubblicare

ASSISTENZA IRIS - SERVIZI ALLA PERSONA ASSISTENZA DOMICILIARE

Assistenza anziani, malati, disabili - Servizio teleassistenza: farmaci a domicilio, consegna della spesa, riordino e piccole pulizie della casa. Via G. Pitre 164/A - Palermo - Tel. 091 7026528 - cell. 329 9504144 - www.paginegialle.it/irispa - iriscooperativa@libero.it
Scheda di presentazione da pubblicare

FISIOTERAPIA GIUSEPPE PIRROTTA

Fisioterapista
Terapie domiciliari. Effettua kinesiterapia e terapie strumentali.
Per appuntamento: 338-8158379
Scheda di presentazione da pubblicare

GASTROENTEROLOGIA DOTT. SERGIO PERALTA

Dott. SERGIO PERALTA
Dirigente Medico U.O. di Gastroenterologia ed Epatologia - Responsabile U.O.S. di Endoscopia Digestiva Policlinico, Piazza delle Cliniche 2, 091 6552186 - Studio, Istituto Medico, Via Notabartolo 35, 091 345029, Palermo
Scheda di presentazione da pubblicare

GINECOLOGIA PROCRAZIONE ASSISTITA DEMETRA

CONSIGLIATI

Avete bisogno di uno specialista, di un laboratorio di analisi, di un centro di assistenza? La rubrica per ogni necessità propone un nome, accuratamente selezionato, al quale rivolgersi con fiducia. Per conoscere meglio gli specialisti contenuti nella rubrica consultate le schede di presentazione che pubblichiamo una per numero. Sotto ogni annuncio troverete il numero e la pagina del giornale che ha ospitato la presentazione. Le schede sono reperibili sul nostro sito www.nellattesa.it.

Centro Diagnostico Oculistico SAS dott.ssa M. Rossella Macedonio

Il Centro Diagnostico nasce dall'esperienza della dott.ssa M. Rossella Macedonio, specialista in Oculistica e direttore sanitario del centro clinico. La struttura offre la possibilità di avvalersi di una serie di esami diagnostici (in accreditamento e non) utili ad effettuare prestazioni sanitarie avanzate nel campo della prevenzione, della diagnosi e della cura delle patologie oculari.

L'utilizzazione di macchinari ad alta tecnologia consente l'analisi precisa e affidabile di patologie particolarmente diffuse quali il glaucoma, la cataratta, le retinopatie, le maculopatie, l'occhio secco, nonché la diagnosi strumentale necessaria alla preparazione per gli interventi laser ad eccimeri per i vizi di refrazione.

Attenta alle novità scientifiche che possono migliorare la qualità del suo lavoro, la dott.ssa Macedonio ha frequentato numerosi corsi di aggiornamento in Italia e all'Estero. Inoltre, ogni anno, si reca presso l'ospedale "The Manhattan Eye, Ear and Throat Hospital" di New York allo scopo di approfondire gli studi sulle patologie lacrimali e, in particolare, sulla "sindrome dell'occhio secco" e sulle disfunzioni oculari nel corso di eventi allergici, sia di natura oculistica, sia di natura sistemica (allergie crociate).

Il Centro pone particolare attenzione anche alla prevenzione e allo studio delle patologie oculari infantili ed effettua esami diagnostici strumentali e accurate valutazioni ortottiche a bambini in età prescolare, al fine di prevenire patologie latenti, deficit della convergenza, ambliopia e forie.

Il Centro esegue le seguenti prestazioni: studio del campo visivo, topografia corneale, pachimetria corneale, test lacrimali, retinografia, ortottica, esame del fondo oculare, fonometria, curva monometrica, ecobiometria (cataratta), esami preliminari per laser ad eccimeri (vizi di refrazione).

Via Villa Sperlinga 3 - Palermo - Tel. 091346739 - centromacedonio@libero.it

Dir. san. Dott. C. Cimino

Terapia della sterilità - Fecondazioni assistite - Ecografie ostetriche, ginecologiche e al seno - Colposcopia - Isteroscopia - Menopausa - Densimetria ossea. Via A. Pacinotti 34 - Palermo - Tel. 091 6810876/6820044 - www.centrodemetra.it
Scheda di presentazione da pubblicare
NEFROLOGIA
DOTT. RAFFAELE ANNALORO
Specialista in Nefrologia medica. Riceve per appuntamento in piazza Europa 19/C - Palermo - Tel. 091 522991.
Scheda di presentazione da pubblicare

MEDICINA INTEGRATA STUDIO PROGETTO MED.I.CO.

Medicina Integrata Complementare
Dott. Palmeri
Flebologia, estetica, nutrizionistica, omeopatia, ecodoppler, meso-pessoterapia. Via Terrasanta, 39-0917302828 www.studioprogettomedico.it
Scheda di presentazione da pubblicare

OCULISTICA CENTRO DIAGNOSTICO OCULISTICO SAS

DOTT. SSA M. ROSSELLA MACEDONIO
Accreditato con il S.S.N.
Via Villa Sperlinga 3 - Palermo - Tel. 091 346739 e-mail: centromacedonio@libero.it
Si riceve per appuntamento
Scheda di presentazione accanto

ODONTOIATRIA DOTT. GIUSEPPE NOCERA

Terapia delle disfunzioni cranio-mandibolari - Kinesio-elettromiografie - Ortodonzia
Via Massimo D'Azeglio, 9/B - Tel. 091 343308
Scheda di presentazione da pubblicare

PEDAGOGIA CLINICA

ANPEC
Associazione Nazionale Pedagogisti e Psicologi
Centro di prevenzione, diagnosi e interventi d'aiuto alla persona di ogni età. Via M.se Ugo n.56 - Palermo. Per appuntamento 339 4249483. www.pedagogiaclinica.com
Scheda di presentazione da pubblicare

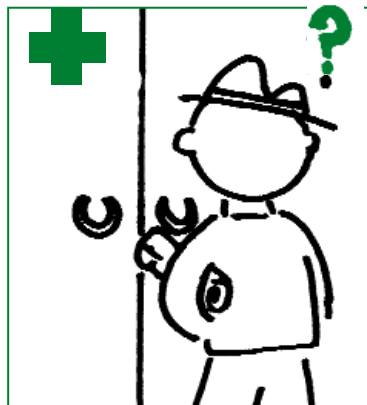
PSICOLOGIA

DOTT. SSA CONCETTA MEZZATESTA
Specialista Psicoterapia - tecnica E.M.D.R. Consultazioni individuali e di coppia. Psicodiagnosi e perizie psicologiche. Trattamento di depressioni, ansia e traumi psicologici. Via P.pe di Villafranca, 54. Tel. 091 7302923 - cell. 3470195627
Scheda di presentazione da pubblicare

■ A PALERMO

Dall'8 al 15 marzo
 Di Giorgio G. via F. Di Giovanni 55
 - tf. 0916884263
 Indelicato I. via Maggiore Toselli
 83 - tf. 091341856
 Inghima A. via P. di Scordia 116
 (ang. Amari) - tf. 091331500
 Maymone G. via Dante 80
 tf. 091584096
 Mancino I. via Montegrappa 114
 tf. 091488421
 Mancino R. p.zza P. Camporeale
 44 (Zisa) - tf. 0916817849
 Milisenna via Papireto 17a
 tf. 091582007
 Paalagonia via Zandonai 12
 tf. 0916813038
 Parlato M. via I. Mormino 41/51
 (Velodromo) - tf. 091241126
 Strasburgo v.le Strasburgo 22
 (Oviessa) - tf. 091527986
 Vinciguerra M. via Sacco e
 Vanzetti 20 - tf. 091475991
FARMACIE NOTTURNE
 Antica Farmacia Giusti
 via Giusti 8 - tf. 091309076
 Bonsignore v.le Regione Siciliana
 2322 - tf. 091400219
 Cali D. via M.se Roccaforte 108
 (ang. Cordova) - tf. 091361887
 De Gasperi p.zza De Gasperi 32
 tf. 09152140
 Di Mino S. p.zza Ottavio Ziino 21
 tf. 0916814016
 Fatta C. via S. Maria di Gesù 3
 (Guadagna) - tf. 091447268
 Inglese via M. Stabile 177
 tf. 091334482

Cerchi una farmacia?



Rivolgiti con fiducia
 al tuo farmacista
 territoriale.
 Troverai competenza,
 professionalità,
 gentilezza.
 Per informazioni
 collegati al sito
 della Federfarma:
www.federfarma.it

Lemarfarma s.p.a.
 distribuzione farmaci
 ricezione ordini 091 6517544 pbx 6 linee
AL SERVIZIO DEL FARMACISTA

Lo Cascio Mendola via Roma 1
 (Stazione) - tf. 0916162117
 Menni G. via Archimede 182
 tf. 091 320461
 Orlando F. via N. Garzilli 56
 tf. 0916251593
 Ponte Oreto via Oreto 322/a
 tf. 091444537

Sacro Cuore p.zza P.pe Campo-
 reale (Agip) - tf. 091214137
 Sferlazzo M. p.zza Porta
 Montalto 6 - tf. 0916511868
 Strasburgo v.le Strasburgo 202
 tf. 091527986
 Tulone via Aspromonte 97
 tf. 091206017

Verga E. c.so Calatafimi 468
 tf. 091423785
 Zuffi M. via I. Rabin (ang.
 via Rizzo) - tf. 091544894

■ IN PROVINCIA

Dal 9 al 15 marzo
■ A BAGHERIA
 Mazzarella G. Via Milazzo, 21
 tf. 091/963762

■ A PARTINICO

Del Centro c.so dei Mille 115/119
 tf. 091 8781171

Dal 10 al 16 marzo

■ A CARINI
 Guzzetta M. p.zza Duomo 19
 tf. 091 8661161

■ A CEFALU'

Battaglia via Roma 13
 tf. 0921 421989

■ A CORLEONE

Rizzo D. via San Martino 9
 tf. 091 8461147

■ A MARINEO

Martorana M. F. via Falcone e
 Borsellino 82 - tf. 0918725178

■ A MONREALE

Pedone G. via P. Novelli 71
 091 6404417

■ A TERMINI IMERESE

Curreri C. Via Vittorio Emanuele
 tf. 0918141920

La Carta Sociale
 al servizio della famiglia

La nuova carta sconti che ti fa risparmiare nella SANITA'
 Siamo convenzionati presso

- ▶ Centri Medici Plurispecialisti, Allergologia, Allestimento auto per disabili, Assistenza domiciliare e infermieri, Ambulanze private e traspori disabili
- ▶ Cardiologia, Celiachia, Medicina e Chirurgia estetica, Dermatologia, Dietologia, Ecografia e Radiografia, Fisioterapia, Ginecologia, Endocrinologia
- ▶ Laboratorio analisi cliniche, Medicina Interna, Oculisti, Odontoiatria, Oncologia, Ortopedia, Osteopatia, Ottica, Farmacia, Pneumologia
- ▶ Psicologia e Psicoanalisi, Senologia, Sordità, Urologia, Veterinaria
- ▶ Assicurazioni scontate e rateizzare, Finanziamento a tasso agevolato, Assistenza e Consulenza per Pensioni, Lavoro e Consumatori
- ▶ Corsi di Inglese e Informatica, Alimentari, Tempo libero, Scuola, Viaggio...
 ...e tanto altro...

Per info:
 Via dei Cantieri 2/0 - 2/p
 Tel. 091/6375664 - 091/7905896
www.lacartasociale.it

Progress
 Assicurazioni Spa Gruppo Middlesea

POLIZZA INFORTUNI "PREVENZIONE PERSONA"
 E' una copertura assicurativa che offre un ventaglio di garanzie nell'ambito di ogni specifica esigenza:

- ▶ durante lo svolgimento delle proprie attività lavorative (rischi solo professionali)
- ▶ durante il tempo libero (rischi extra-professionali)
- ▶ durante l'intero arco delle nostre giornate (rischio 24 ore su 24)

Le principali garanzie riguardano i casi di: evento letale causato dalle spese ospedaliere per interventi chirurgici e prestazioni specialistiche conseguenti a infortunio e/o malattia, indennità giornaliera da ricovero ospedaliero per infortunio e/o malattia, rimborso delle spese conseguenti a eventuale decesso, indennità giornaliera per ingessature e/o sutura.

La particolare estensione di alcune garanzie anche agli eventi legati alla malattia rende questa copertura assicurativa veramente completa e competitiva.

POLIZZA "SANITARIA"
 E' una copertura assicurativa totale che garantisce il rimborso di tutte le spese relative a: interventi chirurgici, anche ambulatoriali; onorari dei medici (chirurgo, aiuto, assistente, anestesista, ecc.); esami diagnostici; rette di degenza; assistenza medica, infermieristica e fisioterapica; trasporto in ambulanza; convalescenza successiva a ricovero anche presso il proprio domicilio; parto cesareo e parto naturale; diaria giornaliera; visite mediche domiciliari.

La polizza sanitaria della Progress Assicurazioni S.p.A. offre la possibilità di estendere le coperture assicurative anche all'intero nucleo familiare.

**L'UNICA SOCIETA' DI ASSICURAZIONI DEL SUD
 CON SEDE A PALERMO**

Sede legale e direzione generale: p.zza Alberigo Gentili 3 - Palermo
 Telefono 091 286111 pbx - Fax 091 6258131