



nell'attesa...

www.nellattesa.it

settimanale di formazione e informazione medica per il paziente in sala d'attesa

EDIZIONI ASSOCIAZIONE NELL'ATTESA - DIRETTORE RESPONSABILE FRANCESCA PATANE'



è la nostra banca
Perchè?
Scopri lo sportello
Lo sportello
è in via Catania 24
tel. 091 7829770

anno 3 n.13 - 31 marzo 2008

PUNTI DI VISTA

Dove sono andate a finire?

Parlo delle notizie allarmanti che hanno occupato le prime pagine di tutti i giornali e gli speciali televisivi. Parlo di quella povera mucca barcollante le cui immagini sono state trasmesse più dei discorsi di Bush o di Berlusconi.

Parlo dell'aviaria, la cui paura ha sacrificato i migliori polli europei, cioè i nostri, inutilmente. Parlo della meningite, che ha trasformato nell'immaginario collettivo qualsiasi banale mal di testa in un dramma imminente.

Si tratta della "notizia da panico"... Il rito è sempre lo stesso: la notizia, in genere riferita a pochi casi, viene presentata con servizi e interviste che evocano scenari drammatici. Intendiamoci, nulla da dire sul "diritto di cronaca".

Ma in questi casi vengono messi insieme tutti i particolari scientifici prelevati dai sacri testi, e omessi con cura quelli dettati da una valutazione matura e rassicurante. Io, come tanti altri medici attenti alla vera salute della gente, invoco il "diritto al buon senso e al buon gusto".

Ad esempio assistere alla "retrocessione", in pagine di minor censo, di tante stragi del sabato sera, o del genocidio provocato dalla fatale triade fumo-droga-alcool lo trovo ingiustificato. Scusate, mi accorgo di essere scivolato nella retorica... Ma come si fa, altrimenti, a denunciare un possibile falso ideologico e a difendere il diritto a un'informazione equilibrata?

Occorre educare alla cultura vera, alla maturità, alla serenità, alla salute.

Ho solo poche righe per ribadire che non bisogna allarmarsi per pericoli lontani, ma si deve lottare strenuamente contro i mali più prossimi, anche se apparentemente banali, quelli che non "fanno notizia".

C'è chi lavora per un vaccino contro l'alcool o contro la violenza o contro la perdita di valori? Questa sarebbe da prima pagina! ...nell'attesa sforziamoci di mettere tutto al giusto posto.

Diego Fabra

Giornata per la lotta alla tubercolosi

Una data per ricordare di non abbassare la guardia nei confronti della Tbc. L'importante segnale è stato lanciato lunedì scorso dall'Organizzazione Mondiale della Sanità, che ha proclamato il 24 marzo "Giornata per la lotta alla tubercolosi".

La Tbc, una delle malattie più antiche nella storia dell'umanità, dimostrò la sua devastante forza già nei primi popolosi insediamenti urbani inglesi del Seicento, generatisi a seguito del processo di industrializzazione, e nelle riserve indiane d'America nell'Ottocento. Questa malattia fu "esportata" proprio dall'uomo europeo nei Paesi allora del tutto indenni, tra cui l'area dell'Africa sub-sahariana.

I dati attuali sulla diffusione della malattia e dell'infezione tubercolare continuano a essere drammatici: ogni anno, infatti, si verificano nel mondo quasi nove milioni di nuovi casi di Tbc e due milioni di decessi. (Who, Report 2006).

Globalmente, l'incidenza di tubercolosi cresce a causa del rapido incremento in Africa, ma l'insorgenza dei nuovi casi interessa, seppur in percentuali molto diverse, l'Asia, il Pacifico occidentale, il Mediterraneo orientale, l'Europa e le Americhe.

L'Organizzazione Mondiale della Sanità, ormai da alcuni anni, ha dichiarato la tubercolosi un'emergenza globale e ha dettato la strategia e gli obiettivi degli interventi, mirati al controllo della patologia nei Paesi in via di sviluppo.

La strategia è complessa perché, basandosi fondamentalmente sulla adesione al trattamento terapeutico, necessita di servizi adeguati, di personale qualificato e della disponibilità dei farmaci.

Per i motivi sopra detti, lo stato di povertà di alcuni Paesi colpiti impedisce, di fatto, l'attuazione o il completamento degli interventi strategici che consentono di debellare la malattia.

E' bene che non venga meno l'attenzione verso questi obiettivi; l'impegno di tutti nella lotta alla malattia tubercolare, per essere veramente vinta, deve coinvolgere tutta la comunità internazionale.



ISTITUTO NAZIONALE
ASSISTENZA PREVIDENZIALE
TEL. 346 0424837

1° centro in Italia dal 1973 specializzato
nelle pratiche per il riconoscimento di
INVALIDITA' CIVILE-INPS-INAIL

tempi estremamente ridotti

CONSULENZA
ED ASSISTENZA
AMMINISTRATIVA
E GIUDIZIARIA
TOTALMENTE
GRATUITA*

- PRESENTAZIONE DOMANDE AMMINISTRATIVE (INPS-INAIL-INPDAP)
- RECUPERO VECCHIE PRATICHE INEVADE O RESPINTE
- CONTENZIOSO GIUDIZIARIO
- RICOSTITUZIONE PENSIONE (RISCHIO AMIANTO)
- ASSISTENZA DOMICILIARE MEDICA E LEGALE IN CASO DI INTRASPORTABILITA' DELL'ASSISTITO
- CONSULENZA MEDICA
- PRESENTAZIONE DOMANDE (PENSIONI, INDENNITA', BENEFICI ASSISTENZA, PRATICHE PER MINORI E PORTATORI DI HANDICAP)
- RICORSI GIUDIZIARI E AMMINISTRATIVI

* non è dovuto alcun compenso o parcella dall'assistito nella fase amministrativa e giudiziaria, sia in caso di esito positivo che negativo della pratica

PER MAGGIORI INFORMAZIONI TELEFONA AL
O VISITA IL SITO WEB **WWW.INAP.IT**

Numero Verde
800 134 851
Lunedì - Venerdì 9.30-13.30/14.30-18.30



RICERCA, DIAGNOSTICA DI ALTA SPECIALIZZAZIONE,
MODERNITÀ DEI SERVIZI, NUOVE STRATEGIE TERAPEUTICHE.

SALUTE A 360°

www.gruppolocorotondo.it Tel. 091.329341

Lultima risposta al trattamento dell'osteoporosi, secondo le recenti scoperte, è un'infusione di cinque milligrammi di acido zoledronico, somministrato una volta all'anno nei pazienti affetti da questa malattia che rende gradualmente fragili le ossa. L'osteoporosi è una patologia caratterizzata da una diminuzione della componente proteica e minerale dell'osso, con conseguente alterazione della microstruttura dello scheletro. Si manifesta con un andamento cronico e con una elevata predisposizione alle fratture in quanto l'osso diminuisce di consistenza, diventa poroso e quindi fragile. Esistono varie forme di osteoporosi che si manifestano soprattutto nelle donne dopo la menopausa sviluppandosi lentamente, senza dare segno di sé fino all'improvvisa comparsa di una frattura. In genere il periodo critico inizia quando una donna varca la soglia dei cinquant'anni, quando aumenta il rischio di frattura del femore o delle vertebre, come conseguenza dell'evoluzione della patologia. Si calcola ormai che in media, nel corso della vita, una donna su quattro dopo quell'età andrà incontro ad una frattura da fragilità ossea dovuta all'osteoporosi. Secondo le attuali proiezioni statistiche, in assenza di drastici

A proposito di osteoporosi

In Italia, ogni anno, si verificano circa 250mila fratture causate da questa patologia

interventi sanitari soprattutto di prevenzione, le fratture di femore per osteoporosi, diventeranno 6.260.000 nel 2050. In Italia ogni anno si verificano circa 250.000 fratture da osteoporosi, di cui circa 80.000 del femore (le fratture di femore sono state 78.478 nel 1999, per una spesa ospedaliera totale diretta di 555,8 milioni di euro). Nell'Unione Europea, il 40% delle donne e il 13% degli uomini dopo i cinquant'anni, avranno una frattura da fragilità ossea. Un cittadino su otto, dopo i cinquant'anni, subisce una frattura vertebrale. Nei prossimi cinquant'anni, in Europa, il numero di fratture di femore diventerà più che doppio, passando da 414.000 a 972.000 casi all'anno. Oggi, una donna europea di cinquant'anni presenta un rischio di frattura di femore, nel resto della sua vita, del 17,5%. Il numero di fratture di



femore nell'Unione Europea è aumentato di circa il 25% negli ultimi 4 anni: da circa 380.000 stimate nel 1996 a oltre 480.000 stimate nel 2000. Di conseguenza è incrementato anche il loro costo diretto (inteso come costo relativo alla sola degenza ospedaliera), passando da 3,6 miliardi di euro nel 1996 a 4,8 miliardi di euro nel 2000 (un aumento del 33%). In Italia alle circa ottantamila diagnosi di frattura del femore, nel 25% dei casi se ne affianca

una seconda. La ri-frattura nel 40-60% dei casi è dovuta alla dolenza dei pazienti che generalmente, dopo il risanamento - in seguito ad intervento chirurgico - della prima frattura, non si presentano al controllo ospedaliero. L'acido zoledronico somministrato con cadenza annuale in ospedale ridurrebbe drasticamente questo problema. Ogni infusione comporterebbe per l'Azienda sanitaria locale un costo considerevole di circa 280 euro, che secondo gli esperti in realtà consentirebbe un notevole risparmio per il bilancio dell'Azienda. È stata preventivata, per il 2009, una spesa per la diagnosi e cura delle fratture e ri-fratture da osteoporosi di 1.211 milioni di euro. L'utilizzazione di questo innovativo trattamento in tutti quei pazienti che subiscono una frattura del femore comporterebbe una riduzione sia delle ri-fratture al femore del 30%, che degli eventuali decessi, assicurando una risposta positiva alla terapia del 100% ed un conseguente risparmio all'anno di circa 50 milioni di euro per il Servizio sanitario.

Floriana Cammarata

Articolo tratto dal quotidiano telematico Medeu.it www.medeu.it

Medeu.it
 Il quotidiano on-line di informazione, documentazione e ricerca socio sanitaria
www.medeu.it

Usteo & Imaging s.a.s.
 Studio medico dei D.r. L. Calderone e G. Cappellino & C.
 Via Roma, 386 (Palermo) Tel. 091.329283

Ortopedia - Traumatologia - Fisiokinesiterapia
 Radiologia digitale - RX a domicilio - Ortopantomografia
 Telecranio per ortodonzia - Mammografia H.F. digitale Stereotassi - T.C. Spirale - Ecotomografia 3D live (internistica, senologica, ginecologica, ostetrica 3D, pediatrica, muscolo-tendinea ed osteo-articolare)
 Eco-Color-Doppler e PWR-Doppler (vascolare, oncologico, fetale)
 Morfometria vertebrale digitale Mineralometria ossea computerizzata (M.O.C. - D.E.X.A. - Dual Energy X-ray Absorption) - Laserterapia - Magnetoterapia - Crioterapia

Si riceve per appuntamento tutti i giorni escluso il sabato dalle ore 9,00 alle 13,00 e dalle 15,30 alle 18,00

nell'attesa... settimanale di formazione e informazione medica per il paziente in sala d'attesa Registrato presso il Tribunale di Palermo al n° 11 del 29 maggio 2006 Edizioni Associazione Nell'attesa - Palermo

Direttore responsabile **Francesca Patanè** (direttore@nellattesa.it)
 Direttore editoriale **Diego Fabra** (diego@fabra.biz)
 Vicedirettore **Maurizio Crispi** (maurizio.crispi@nellattesa.it)
 Comitato etico scientifico **Maurizio Crispi** coordinatore
Silvio Buccellato servizi sanitari pubblici
Gaetano Cappellino diagnostica per immagini
Angelo Coco prodotti farmaceutici
Salvatore Crispi diverse abilità
Monica D'Addelfio pedagogia clinica
Diego Fabra medicina Interna
Mariella Falzone area sociale
Sergio Fasullo cardiologia
Nicola Garofalo endocrinologia
Paola Geraci ginecologia
Aurelio Guarraci veterinaria
Rosanna Imburgia geriatria
Salvino Leone bioetica
Milena Lo Giudice pediatria
Vincenzo Sortino med. naturale e omeopatia
Silvia Tinaglia psicologia
Maria Rosaria Valerio oncologia

Redazione - progetti - impaginazione **Sergio Fabra** (sergio@fabra.biz)
Rita Patti (rita.patti@nellattesa.it)
 Segreteria **Elda Domina** (redazione@nellattesa.it)

Collaboratori **Alessio Fabra** (alessio@fabra.biz)
Amir Abbara (amir@nellattesa.it)
 Vignettisti **Pienrico Di Trapani** (picoditrapani@libero.it)
 Responsabile commerciale **Marcello Barbaro** (commerciale@nellattesa.it)
 Pubbliche relazioni **Francesca Abbate** (f.abbate@nellattesa.it)
 Studi e ricerche **Roberto Gambino** (robertogambino@nellattesa.it)
 Distribuzione **Fabio Puglisi** (redazione@nellattesa.it)
Giusy Noto (redazione@nellattesa.it)
 Redazione, uffici: **Via Vaccarini 36 - Palermo**
 Tel/Fax: **0916255846** web: **www.nellattesa.it**
 e-mail redazione@nellattesa.it
 Stampa **Publicisula s.r.l.** Via Pietro Nenni 3 Palermo (www.publicisulasrl.it)
 Questo numero è stato stampato in 10.000 copie
 Chiuso in tipografia il 25 marzo 2008
 Pubblicità inferiore al 50%
 Gli articoli firmati riflettono esclusivamente l'opinione degli autori.
 È consentita la riproduzione citandone la fonte
 "Baffino" è stato realizzato da **Letizia Romano** (romano.letizia@libero.it)

AMOS
 ACCADEMIA DI MEDICINA OMPOLINTEGRATIVA

CORSO TEORICO PRATICO PER OPERATORE OLISTICO
 L'obiettivo del corso è quello di preparare operatori olistici di alto profilo culturale e professionale capaci di operare con la sensibilità e la serenità che deriva da un lavoro di conoscenze antiche trasformate in una nuova consapevolezza

IL CORSO È ARTICOLATO IN DUE ANNI E DIVISO IN DUE LIVELLI

Informazioni: **StudioMedicoAlfa**
 Tel. 091 584202 dal lunedì al venerdì ore 15,00 - 19,00
www.medicinaomeosinergica.net
 e-mail: studioalfa@medicinaomeosinergica.net

Materie pratiche:
 MASSAGGIO BIOENERGETICO
 RIFLESSOLOGIA PLANTARE
 LINFODRENAGGIO

Materie teoriche:
 Cenni di anatomia e fisiologia generale - Visione unitaria di psiche e soma - Anatomia esperienziale - Chakra e tecniche respiratorie di rilassamento - Feng Shui e ambientazione energetica - Alimentazione e qualità della vita - Il benessere della consapevolezza - Fiori di Bach e loro utilizzo pratico - Creatività e cromoterapia - L'energia nella guarigione - Visione omeosinergica della vita

Un ascolto "attivo" per comprendersi meglio

Lessere umano è dotato di ben due organi di senso deputati alla ricezione continua degli stimoli sonori. L'udito è d'altronde un elemento fondamentale della vita di relazione. Basti pensare che la parte più manifesta della comunicazione, quella verbale, richiede come condizione necessaria la ricezione reciproca delle parole da parte dei comunicanti.

Ma nonostante disponiamo di due orecchie e di una sola bocca, la nostra capacità di ascolto non è automaticamente doppia rispetto a quella di parola!

In molteplici situazioni quotidiane sperimentiamo che familiari, colleghi, vicini, amici o conoscenti ci interpellano per comunicarci o raccontarci eventi e stati d'animo per noi più o meno rilevanti e interessanti. Ma spesso ci capita di recepire una minima parte di quanto ci viene detto.

discorsi frammentati

Uno dei motivi principali dell'ascolto parziale è la limitata attenzione che prestiamo, a favore della focalizzazione su ciò che alcune parole suscitano nel nostro vissuto. Dunque verbalizziamo questi elementi, magari ancora prima che il nostro interlocutore abbia terminato di esporre il suo pensiero. Ne derivano discorsi frammentati, vissuti mal esplicitati e la vaga sensazione in entrambi di non sentirsi compresi e di aver lasciato aperti argomenti che hanno in qualche modo suscitato emozioni.

Altre volte ci sforziamo sinceramente di comprendere chi ci parla, ma non sempre raggiungiamo l'obiettivo di una gratificante comunicazione. Cerchiamo le parole migliori per rispondere agli interrogativi posti, i consigli più appropriati a dubbi e perplessità, ma percepiamo in ultimo una certa insoddisfazione nell'altro e, di riflesso, anche in noi stessi. In realtà, molto spesso quando un individuo confida ad altri i suoi problemi, lo fa inconsapevolmente con lo scopo di riuscire a valutare e riordinare mediante la verbalizzazione quel complesso di dubbi e ipotesi che cerca di mettere a fuoco con la riflessione. Parla, insomma, per "autochiarsi", per dialogare anche con se stesso.

Infatti il parlare con qualcuno che ascolta con

autentica partecipazione, crea un "campo psichico interpersonale" che aiuta perché dona fiducia in se stessi, incoraggiamento e forza. Può succedere quindi che nella psiche di chi parla emergano elementi che sarebbero rimasti celati alla propria coscienza o prendano più chiaro ed evidente risalto fattori risolutivi di una questione.

l'atteggiamento più utile

Se intendiamo agevolare lo sviluppo di questo processo in chi ci parla, l'atteggiamento più utile è lasciare sullo sfondo echi e riflessioni che potrebbero insorgere in noi, rivolgendoci l'impegno a capire a fondo il nostro interlocutore.

Per manifestare l'attenzione e la comprensione che mettiamo in atto, bastano piccoli cenni o frasi come "ti seguo", "capisco", ecc. Estremamente utili all'ascolto sono poi le "risposte riflesse", valorizzate per la prima volta da Carl Rogers, fondatore dell'approccio psicoterapeutico centrato sul cliente, e consistenti in frasi che rispecchiano il pensiero dell'altro, restituendolo tale e quale, anche tramite le stesse parole.

Questa metodica, estremamente semplice, è efficace per comunicare all'altro la certezza di essere stato capito e seguito con interesse, ma anche per darsi conferma di avere effettivamente colto gli aspetti salienti del messaggio.

Indubbiamente una comunicazione così articolata è volta in prevalenza alla comprensione di chi parla ed appare sbilanciata a favore di uno dei componenti; avviene più tipicamente all'interno di relazioni umane cosiddette "asimmetriche".

Ma l'atteggiamento di ascolto "attivo" può arrivare a promuovere un reale desiderio di confronto e scambio anche in chi inizialmente avvertiva la priorità di trovare ascolto. L'impegno di attenzione e piena disponibilità potrebbe costituire solo la premessa per un effettivo incontro tra due interlocutori, una volta che si sia instaurata una relazione "complementare" di fiducia e interesse reciproci.

Silvia Tinaglia
psicoterapeuta
silviatinaglia@libero.it

inbox

Microsfere per il cancro del fegato

Sperimentate a Filadelfia delle perline radioattive per la cura dei tumori del fegato o del colon propagati al fegato. Le perle, denominate "SIR-spheres microspheres", non hanno arrestato il cancro, ma certamente ne hanno prodotto una considerevole diminuzione con conseguente aumento della durata di vita dei pazienti.

Ultime sui farmaci contro l'artrite reumatoide

L'artrite reumatoide, malattia autoimmune che colpisce le articolazioni, espone maggiormente alle malattie cardiovascolari. Uno studio spagnolo, però, ha messo in luce che coloro che assumono farmaci specifici - immunosoppressori - vedono ridotto di gran lunga il rischio di andare incontro a infarti e ictus, con positivi effetti sulla salute cardiovascolare.

Non bisogna sottovalutare l'insonnia

L'insonnia è la generica difficoltà a iniziare o mantenere un buon sonno, ma è anche intesa come una cattiva qualità del sonno stesso (es. "i microrisvegli"). Chi ne soffre per cause esterne o per ansia può andare incontro a mancata inibizione del cortisolo, con predisposizione a depressione, o a problemi cardiocircolatori e, spesso, a ingrassamento.

Scoperta proteina contro le allergie

Alcuni scienziati britannici hanno identificato una molecola che giocherebbe un ruolo-chiave nello scatenarsi di una crisi allergica. Si tratta della P110delta, una molecola appartenente alla famiglia delle proteine. La molecola potrà rivelarsi molto utile per la messa a punto di nuove terapie farmacologiche.

Redazione





prova senza impegno i benefici degli apparecchi acustici più all'avanguardia

Chiama e fissa subito il tuo appuntamento

OTIFON LA CERTEZZA DI SENTIRE

Convenzionato ASL
Rivenditore autorizzato oticon
Aperto dal lunedì al venerdì

PROVA GRATUITA

Palermo, via S. Lorenzo, 27/27a
e-mail: otifon.guercio@libero.it
ore 9.00/13.00 - 16.00/19.00

novità per l'udito

Rivoluzionaria soluzione praticamente invisibile
La soluzione pesa solo due grammi ed è praticamente invisibile da ogni angolo. L'adattamento è pressoché istantaneo



Società Polisportiva Palermo Ass.

Presidio ambulatoriale di recupero e riabilitazione funzionale



L'UNICO CENTRO SPECIALIZZATO DELLA SICILIA CHE IMPIEGA L'INNOVATIVO REUMALASER PER LA CURA DELLE MALATTIE REUMATICHE

in convenzione:
Rieducazione ortopedica - neuromotoria - cardiologica - respiratoria
Prevenzione e cura dei paramorfismi e dismorfismi - terapie fisiche

non in convenzione:
Reumalaser - Laser Co2 - Esame posturale: Delos - Massoterapia
Densitometria ossea - Magnetoterapia - Nuoto terapeutico - Ecografie anche a domicilio

Via Belgio 2/b - Palermo - Tel. 091 6703078 - fax 091 517345
www.polisportivapalermo.it - polisportivapalermo@hotmail.com

aut. prot. 3364 del 19/12/2007

Il commissario capo Agostino Celesti e l'ingegnere Mauro Improta sedevano al tavolo di un piccolo ristorante in Santa Maria a Trastevere. Pochi turisti occupavano i tavolini accanto. Era ancora presto per desinare. Il giovane poliziotto accarezzò con la mano la linda tovaglia bianca. Pensava che in quei due anni trascorsi a Roma s'era un po' imborghesito. Aveva iniziato ad amare le cose belle, raffinate. Nelle lunghe domeniche aveva ascoltato concerti, assistito a spettacoli teatrali, eventi che la capitale offriva in ogni periodo dell'anno. Sia pure di rado, né lui né Mauro avevano grandi disponibilità economiche, sedeva al Caffè Rosati, sorseggiando aperitivi dal gusto raffinato. In soli due giorni era stato proiettato in avvenimenti terribili, forse sporchi, eppure nella strana storia del professore e Viola sentiva essere presente un'intima bellezza.

"Sei pensieroso ma non sorpreso". La voce di Mauro lo distolse da quell'intimo riflettere.

"Non ho mai creduto che Niceta fosse morto, né che fosse fuggito in preda ad un travolgente amore tardivo, così...Devo rimettere al loro posto le fotografie".

"Non lo sorprenderà che tu vada a trovarlo. Ha pur messo in moto delle indagini di polizia".

"E' quel che penso di fare al mio ritorno a Calatubo".

Agostino distolse i suoi pensieri da quei misteri irrisolti. Negli anni, pochi invero, della sua vita adulta, s'era convinto che mettere temporaneamente fra parentesi, in un angolo della mente

Il mistero di Calatubo

giallo a puntate di Patrizia Salatiello
illustrazioni di Pierrico "Pico" Di Trapani



questioni che parevano intricate le lasciava germogliare in una sorta di processo spontaneo. Cominciò così a chiacchierare con l'amico delle loro rispettive vite, delle stranezze che erano state loro riservate. A lui di più. Mauro aveva da sempre voluto lavorare nell'informatica e, sia pure da poliziotto, era quello che

faceva. Diventare commissario capo invece non era mai rientrato nei suoi progetti. Era accaduto così per caso, il primo concorso pubblico bandito dopo la sua laurea in legge. "Prima o poi potrò fare ciò che veramente amo". Pensò senza troppa convinzione. Era certo difficile riprendere gli antichi percorsi, dovette

anche ammettere con se stesso che era veramente, forse troppo, interessato delle sue indagini.

"Caffè? Scusa, scusa, tu bevi solo tè. Non posso accompagnarti all'aeroporto. Mi spiace tanto. Chiamerò una macchina di servizio".

Il primo moto di Agostino fu un rifiuto, si fece poi convinto che erano consuetudini del tutto normali del suo ruolo.

Si diresse con l'amico verso l'avveniristico edificio che ospitava la Scientifica.

Una macchina l'attendeva, grigia metallizzata, priva di qualsiasi contrassegno. Raffinatezze di chi lavorava in contiguità con i servizi segreti.

"Stammi bene Agostino e tienimi informato, ho una gran curiosità di sapere come andrà a finire questa strana storia".

I due amici si accomiatarono con quell'affetto riservato che da sempre caratterizzava i loro rapporti.

Durante il viaggio Celesti cercò di tenere la sua mente occupata leggendo un libro che aveva con sé, parlava della scoperta di un altro pianeta del sistema solare. I pensieri, contro la sua volontà, danzavano in altre dimensioni.

Giunto che fu non si meravigliò di trovare ad attenderlo Dell'Oglio. Sulla faccia del commissario aleggiava una sottile ironia.

"Tu vai in giro per l'Italia e qui invece...Non so se è ancora interessante, ma ho individuato il beneficiario dei bonifici eseguiti dal professore".

"Andiamo in commissariato, lì mi dirai tutto. (18 - continua)

LA RECENSIONE

Zingari che strano popolo!

Michele Mannoia - Edizioni XL - pp.190 euro 15,00

Tra i tanti studi di cui è stata oggetto la questione zingara, vi proponiamo questo nuovo saggio, scritto da un sociologo ricercatore e docente a Palermo, che si distingue sia per il carattere aggiornato delle informazioni, molte delle quali estrapolate da ricerche recenti condotte anche a Palermo, sia per il ruolo centrale che assume la demistificazione degli stereotipi.

La prima parte è dedicata alla storia generale degli zingari dalla loro comparsa in Europa nel Quattrocento fino ad oggi. In essa è posto l'accento sulle frequenti persecuzioni e sull'evolversi del pensiero europeo intorno al problema.

La seconda parte è un'indagine sulla scolarizzazione degli zingari, in cui sono esaminate le politiche scolastiche condotte a loro favore e il ruolo svolto dalla scuola per agevolare l'integrazione nella società.

Nella terza parte è proposta invece una lettura del fenomeno della criminalità minorile nomade, attraverso un tentativo d'interpretazione dei dati statistici e delle opinioni degli operatori di giustizia di Palermo. La quarta parte, a nostro avviso particolarmente interessante, è dedicata ai nomadi di Palermo, di cui sono tratteggiati sommariamente sia la storia -dall'arrivo nella città negli anni Ottanta - sia le abitudini. Un breve paragrafo, La festa di Maggio al campo Rom di Palermo, mostra in tutta chiarezza i tratti salienti di questa cultura, la mescolanza e il sincretismo.

Infine, nell'ultima parte, è analizzato in modo approfondito la natura del pregiudizio verso lo zingaro. Sono presenti inoltre un'esauriente e aggiornata bibliografia e una filmografia.

Amir Arouet

I proverbi di nonna Cicia

'U saccu spanni di chiddu ca è chinu
Il sacco verso solo quel che contiene

Cerca 'u sceccu e c'è a cavaddu
Cerca l'asino e ci sta sopra (riferito al distratto)

Genti di vinu, ogni centu un carrinu
Ubriacconi, ogni cento non valgono un soldo

Macari 'nto sulì ci sù stampi
Perfino nel sole ci sono macchie (nessuno è perfetto)

Desiderata salute

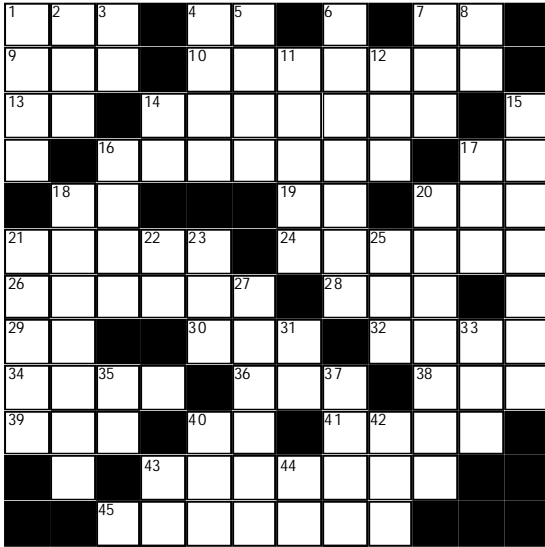
Sabato 9 aprile alle ore 23,40 su Telerent:
L'asma nel bambino (replica)
ospiti: dott. Francesco Paolo Volpe (pediatra)
e dott. Girolamo Panasci (pediatra ospedaliero)

Domenica 10 aprile alle ore 13,20 su Telerent:
Programma da definire
ospiti: da definire
Presenta: Emilio Galbo

in onda anche su 830 Sky sabato alle 13,20 e 842 Sky giovedì alle 18,00

Canale UHF 41

a cura di Alessio Fabra

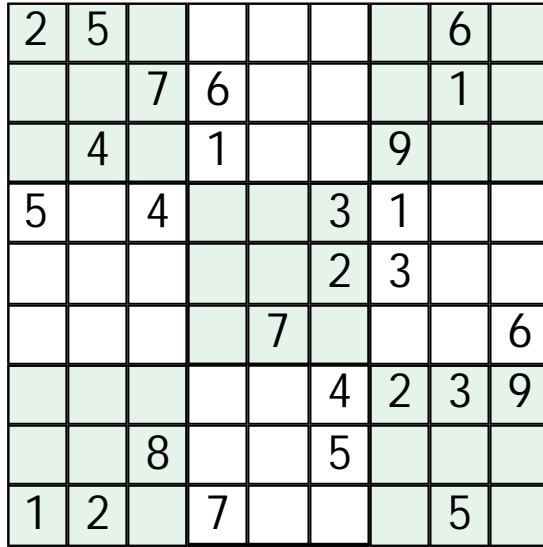


ORIZZONTALI

1 Vi si prende il caffè 4 Iniziali della Cardinale 7 Enna 9 Si grida in Spagna 10 Rimpianto 13 lo allo specchio 14 Souvenir 16 Sterminio 17 Benevento 18 Iniziali di Nazzari 19 Il centro del rovo 20 Altrimenti in latino 21 Alberi dal legno bianco 24 Parlavano aramico 26 Danza ungherese 28 Lo Stewart del rock 29 Congiunzione 30 Altare 32 Rauco 34 Mandare fuoriuso il flipper

36 Con...Labor 38 Brother in breve 39 Sta per orecchio 40 Anna Bolena 41 Cosa non data da conoscere 43 Successore 45 Sberleffo infantile

VERTICALI 1 C'è quello economico 2 Servono per volare 3 Lo era Luigi XIV 4 Martinetto 5 Lo sono cavoli e bistecche 6 Il Simon latinoamericano 7 Vi sorge il sole 8 Negazione 11 Regione vinicola francese 12 La stanza inglese senza la fine 14 Avanti Cristo in Inghilterra 15 Insultò Ulisse travestito da mercante 16 Il profugo di Troia 17 Cugino della mucca 18 Contrario di basicità 20 Si mette a Natale 21 Si usa per condire 22 Raro senza pari 23 Nome della Di Benedetto 25 Essi tronco 27 Lo stato saudita 31 Bara senza capo né coda 33 Crudo in Francia 35 Articolo maschile 37 Il portico-aula di Zenone 40 Aprile in breve 42 Parte terminale dell'apparato digerente 43 L'odierna Tripoli 44 Iniziali di Mazzini



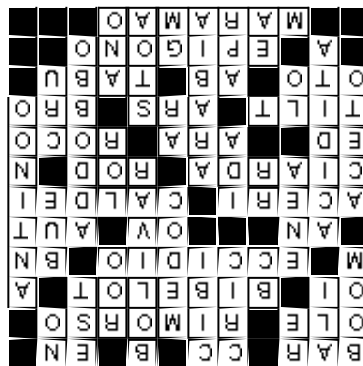
Il gioco non è solo un passatempo, ma un utile esercizio delle facoltà intellettive. E' un'azione solo in apparenza banale: o semplice. In realtà si tratta di una palestra che stimola le cellule mentali e permette di mantenere un ottimo stato di forma, a venti come a novant'anni...e oltre.

COME GIOCARE A SUDOKU

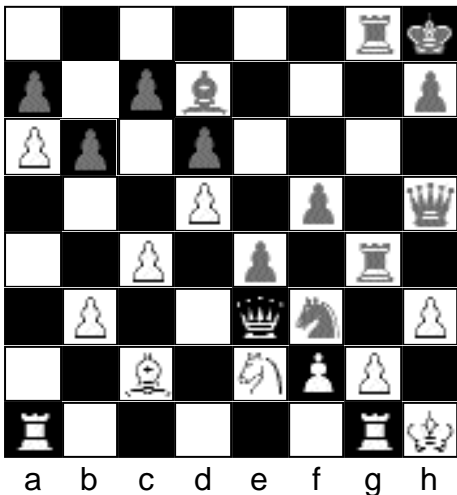
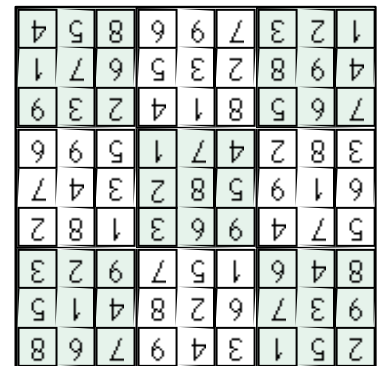
Si devono disporre le cifre da 1 a 9 in una griglia quadrata di nove caselle per lato suddivisa in altrettanti riquadri, in maniera che in ciascuna riga, colonna e sezione ogni cifra compaia una sola volta. Per dare al solutore un punto di partenza, alcune caselle sono già riempite: la loro quantità determina il grado di difficoltà dello schema. Si procede ragionando per esclusione e scrivendo un numero soltanto quando si è sicuri, senza tirare o indovinare.

SOLUZIONI DEI GIOCHI

CRUCIVERBA



SUDOKU



8 Il quesito scacchistico

In che modo ha portato a termine l'attacco il Nero?

a cura del Centro Scacchi - Scuola giovanile CONI

La soluzione accanto

QUESITO SCACCHISTICO

Il pedone g2 assolve al compito di prevenire... Dxb3#, quindi il Nero lo ha rimosso con... Txe2!. Dc3+ T8g7 non è di aiuto al Bianco, il quale perciò ha abbandonato perché può evitare un rapido matto solo cedendo tutti i pezzi!

COMUNICATO A TUTTI I PENSIONATI

I.N.P.S. - I.N.P.D.A.P. - I.P.O.S.T. - E.N.P.A.L.S. BANCO DI SICILIA - REGIONALI (in convenzione)

- Si effettuano finanziamenti con cessione quinto della pensione fino a 90 ANNI, anche sè di reversibilità.
- Rinnovo di finanziamenti in corso di scomuto anche con altri istituti.
- Sono escluse le pensioni sociali, invalidità civile e quelle inferiori a Euro 530,00.

COMUNICATO A TUTTI I DIPENDENTI

- Si effettuano cessioni quinto stipendio a dipendenti Statali fino a 75 anni, con continuazione del pagamento rate sulla pensione e intero quinto attuale.
- Rinnovo di operazioni in corso di scomuto con altri Istituti e I.N.P.D.A.P.
- Si esaminano richieste di dipendenti assunti con contratto pluriennale e da Aziende private anche di piccole dimensioni, compreso condomini.

PER CONSULENZA GRATUITA ANCHE A DOMICILIO ASSIFIN ITALIA S.R.L - Corso Tukory, 250 Palermo
Numero verde gratuito 800267709 (anche da cellulari)

redazionale

Una delle principali sfide che oggi qualunque attività produttiva o azienda di servizi si trova ad affrontare è quella di dover ripensare la propria organizzazione tenendo conto delle enormi potenzialità offerte dalla continua evoluzione tecnologica e dai nuovi sistemi di informazione disponibili. Adeguare costantemente i processi di comunicazione interni all'impresa e rinnovare le modalità di relazione con l'esterno, in particolare con l'utente, divengono imperativi assoluti per incrementare il potenziale competitivo ed elevare gli standard qualitativi dei servizi resi.

Ciò vale, in special modo, per le aziende che operano in settori di pubblica utilità, in primo luogo nell'ambito sanitario, nel quale l'adozione ed il supporto dei nuovi sistemi di comunicazione rappresentano leve strategiche prioritarie per accrescere l'efficienza, la trasparenza e l'accessibilità dei servizi, favorendone la piena fruibilità da parte dei cittadini.

Sono questi gli elementi cardine nell'attività del Gruppo Locorotondo, organizzazione di primo piano per l'intero contesto sanitario della Regione Sicilia, che pone da sempre una costante attenzione allo sviluppo tecnico e tecnologico delle proprie strutture, al fine di offrire a singoli utenti e ad aziende del settore prestazioni di altissima qualità, innovative, efficienti e personalizzate.



La salute? Cercala sul web



Rinnovato il sito del Gruppo Locorotondo con nuovi servizi interattivi

La home page del sito del Gruppo

E proprio in un'ottica di modernizzazione, potenziamento e maggiore trasparenza dei servizi, il Gruppo ha deciso di rinnovare il proprio sito Internet, www.gruppolocorotondo.it, mettendo a disposizione di cittadini, medici ed operatori uno strumento fondamentale di informazione e consultazione sanitaria, nonché di conoscenza ed approfondimento sulle nuove applicazioni nel campo delle tecniche analitiche, diagnostiche e terapeutiche. Sul sito trovano ampio spazio informazioni relative alle

modalità di funzionamento dell'organizzazione e delle singole strutture, agli orari di apertura, ai tempi di refertazione, ai servizi personalizzati di assistenza ai clienti. Un sistema costantemente aggiornato informerà tempestivamente in merito ai nuovi trattamenti, ai giorni di chiusura programmati e alle eventuali interruzioni temporanee del servizio. Inoltre, l'attivazione a breve di funzioni avanzate che consentiranno di effettuare, direttamente on line, specifiche richieste, prenotare esami o

visite specialistiche e accedere in totale riservatezza ai risultati delle analisi, renderà il sito sempre più un vero e proprio "Sportello Telematico" a disposizione dei clienti.

il blog di locorotondo

Con la finalità di fornire un ulteriore servizio ad alto valore aggiunto, il Dott. Nicola Locorotondo, Direttore Sanitario del Laboratorio di Ricerche Locorotondo, inaugurerà il proprio blog, moderno strumento di comunicazione interattiva, attraverso cui affronterà vari argomenti di interesse medico-clinico, con la partecipazione dei cittadini ed il contributo qualificato di singoli specialisti.

Il confronto diretto e periodico su problemi sanitari connessi a specifiche patologie costituirà un'importante occasione per condividere consigli e approfondimenti rispetto ai temi di volta in volta trattati. Tali iniziative, cui seguirà la definizione di un insieme più ampio di strumenti informativi e di servizio ai cittadini, testimoniano concretamente l'impegno e l'attenzione del Gruppo Locorotondo in favore di un modello diffuso di cultura della sanità, fondato sul principio di un sapere accessibile e condiviso, presupposto indispensabile per salvaguardare correttamente la risorsa di vita più importante: la nostra salute.

sala d'attesa di Mariella Falzone e Pierico Di Trapani

Questa unica copia sta andando a ruba...



CONSIGLIATI

Avete bisogno di uno specialista, di un laboratorio di analisi, di un centro di assistenza? La rubrica per ogni necessità propone un nome, accuratamente selezionato, al quale rivolgersi con fiducia. Per conoscere meglio gli specialisti contenuti nella rubrica consultate le schede di presentazione che pubblichiamo una per numero. Sotto ogni annuncio troverete il numero e la pagina del giornale che ha ospitato la presentazione. Le schede sono reperibili sul nostro sito www.nellattesa.it.

ALLERGOLOGIA

DOTT. CLAUDIO RAGNO
riceve presso il Centro Allergologico "Ragno", Via XII Gennaio 16 - Tel. 091327040 - Call center prenotazioni 091584114. Si eseguono: prove allergiche per asma e rinite, alimenti, anestetici, farmaci, veleno, imenotteri, dermatiti da contatto e da cosmetici.
Scheda di presentazione da pubblicare

ANALISI CLINICHE E CHIMICHE

DOTT. SSA SCIUTO ROSA
Dosaggi ormonali - Test tiroidei - Markers epatite e tumorali - Celiachia - Test allergici. Prelievi a domicilio gratuiti. Via A. Cirrincione, 10 - Tel. 091 362166
Scheda pubblicata in questo numero

ANDROLOGIA PROCREAZIONE ASSISTITA DEMETRA

Dir. san. Dott. C. Cimino
Terapia dell'impotenza maschile - Sterilità maschile - Esame seminale - Ecografia testicolare - Varicocele maschile - Flussimetria Doppler scrotale. Via A. Pacinotti 34 - Palermo - Tel. 091 6810876/6820044 - www.centrodemetra.it
Scheda di presentazione da pubblicare

ASSISTENZA IRIS - SERVIZI ALLA PERSONA ASSISTENZA DOMICILIARE

Assistenza anziani, malati, disabili - Servizio teleassistenza: farmaci a domici-

lio, consegna della spesa, riordino e piccole pulizie della casa. Via G. Pitre 164/A - Palermo - Tel. 091 7026528 - cell. 329 9504144 - www.paginegialle.it/irispa - irispa@libero.it
Scheda pubblicata nel n. 12 a pag. 7

CHIRURGIA PLASTICA

DOTT. FABRIZIO CASTAGNETTA
Chirurgia estetica, medicina estetica, laserterapia, dermatologia e vascolare, ringiovanimento cutaneo con fraxel laser. Via Libertà 195 - Palermo - Tel. 091 6251319 - cell. 347 06 90 768 - Via Di Santa Costanza - 21 - Roma - Tel. 06 86580024
Scheda di presentazione da pubblicare

FISIOTERAPIA

GIUSEPPE PIRROTTA Fisioterapista
Terapie domiciliari. Effettua kinesiterapia e terapie strumentali. Per appuntamento: 338-8158379
Scheda pubblicata nel n. 11/2008 a pag. 7

GASTROENTEROLOGIA

DOTT. SERGIO PERALTA
Dott. SERGIO PERALTA
Dirigente Medico U.O. di Gastroenterologia ed Epatologia - Responsabile U.O.S. di Endoscopia Digestiva Policlinico, Piazza delle Cliniche 2, 091 6552186 - Studio, Istituto Medico, Via Notabartolo 35, 091 345029, Palermo
Scheda di presentazione da pubblicare

AZIENDA GRAFICA EDITORIALE

publiscicula

LIBRI
GIORNALI
RIVISTE
DEPLIANTS
EDIZIONI DI LUSO
POSTER
MANIFESTI

Arti Grafiche & Stampa

SICILIA TEMPO

Via Pietro Nenni, 3 • 90146 Palermo
Tel. 091.6883828 PBX • 091.6883791
Fax 091.6883829
publiscicula@libero.it
publiscicula@publiscicula.it
www.publiscicula.it

■ L'ANGOLO DELLA PREVIDENZA

L'Iva sulle manutenzioni ordinarie e straordinarie

Quesito

L'applicazione dell'aliquota Iva ridotta (10%), relativamente alle prestazioni di manutenzione ordinaria o straordinaria sugli immobili, è subordinata al fatto che il costo della manodopera sia esposto in fattura o tale requisito è da rispettare solo qualora si intenda beneficiare della detrazione del 36% o del 55%?

Risposta

L'art. 1, c. 18 della legge 24.12.2007, n. 244 ha prorogato, per le annualità 2008, 2009 e 2010, l'applicazione dell'aliquota Iva agevolata del 10% alle prestazioni di servizi aventi ad oggetto gli interventi di recupero del patrimonio edilizio di cui all'art. 31, c. 1, lett. a), b), c) e d) della legge 5.08.1978, n. 457, realizzati su fabbricati a prevalente destinazione abitativa privata. Per il riconoscimento dell'agevolazione in esame non è più richiesto, diversamente da quanto stabilito per le operazioni effettuate nel periodo di imposta 2007, che il costo della relativa manodopera sia evidenziato in fattura.

L'applicazione dell'aliquota Iva agevolata del 10%, relativamente alle prestazioni di servizi aventi ad oggetto interventi di recupero del patrimonio edilizio, prescinde quindi dall'indicazione in fattura del costo della manodopera che, invece, si rende necessaria, anche in relazione agli interventi effettuati nel periodo 2008/2010, per il riconoscimento della detrazione d'imposta del 36% delle spese riguardanti le seguenti opere edili: interventi di recupero del patrimonio edilizio, disciplinati all'art. 2, c. 5 della legge n. 289 del 27.12.2002 e successive modificazioni; interventi di restauro e risanamento conservativo e di ristrutturazione edilizia, operati da imprese di costruzione o di ristrutturazione immobiliare e da cooperative edilizie che provvedono alla successiva alienazione o assegnazione dell'immobile, di cui all'art. 9, c. 2 della legge 28.12.2001, n. 488.

Per questi interventi, infatti, l'obbligatorietà dell'indicazione in fattura del costo della manodopera è disposta espressamente dall'art. 1, c. 19 della legge n. 244/2007 (Telefisco 2008).

Gianfranco Gulotta
dottore commercialista

■ MANGIARBENE

Il rosmarino



Il rosmarino fiorisce da marzo ad ottobre, è largamente diffuso come pianta da siepe e normalmente diffuso come pianta aromatica. Si usano le foglie, raccolte in piena estate e facendole essiccare rapidamente all'ombra. Si prediligono i rametti giovani, non ancora lignificati.

Si conservano poi in vasi di vetro.

Il termine Rosmarinus deriverebbe da "ros" = rugiada e "marinus" = marino, in riferimento al fatto che queste piante vivono in prossimità del mare. I romani fecero del rosmarino il simbolo dell'amore e della morte. Nell'antica Grecia veniva bruciato al posto dell'incenso per fare sacrifici agli dei. Gli egiziani lo utilizzavano per curare i vizi di stomaco, le congestioni epatiche e il vomito. Ha proprietà di antisettico, antispasmodico, diuretico, tonico, rilassante, aromatizzante, digestivo, balsamico. L'infuso è altresì utilizzato in casi di depressione, disturbi epatici, emicrania, casi di colesterolo alto e disturbi della circolazione. L'olio essenziale si usa invece aggiunto all'acqua del bagno in casi di raffreddamento, torcicollo, insonnia, o aggiunto ad oli per massaggi in caso di artriti, distorsioni, reumatismi e contrazioni muscolari.

a cura dello Studio "Nutrizione e Dietetica"

VINO AROMATICO AL ROSMARINO

Preparazione: Versate in un recipiente un litro di vino rosso di ottima qualità, aggiungendo 25 gr di foglie essiccate di rosmarino, 25 gr di foglie essiccate di salvia e 15 gr di miele. Scaldate il tutto a bagnomaria per 20 minuti, poi lasciate riposare fino al completo raffreddamento. Filtrate, versate in una bottiglia e prendetene un bicchierino a ogni pasto.

CECI AL ROSMARINO

Preparazione: Ammollate i ceci per una notte intera. Cuoceteli in acqua salata. Scaldate poco olio con un trito abbondante di rosmarino fresco e condite i ceci.

segue "Consigliati" da pagina 6

GINECOLOGIA

PROCREAZIONE ASSISTITA DEMETRA
Dir. san. Dott. C. Cimino
Terapia della sterilità - Fecondazioni assistite - Ecografie ostetriche, ginecologiche e al seno - Colposcopia - Isteroscopia - Menopausa - Densimetria ossea. Via A. Pacinotti 34 - Palermo - Tel. 091 6810876/6820044 - www.centrodemetra.it
Schema di presentazione da pubblicare

NEFROLOGIA

DOTT. RAFFAELE ANNALORO
Specialista in Nefrologia medica. Riceve per appuntamento in piazza Europa 19/C - Palermo.
Tel. 091 522991.
Schema di presentazione da pubblicare

MEDICINA INTEGRATA

STUDIO PROGETTO MED.I.CO.
Medicina Integrata Complementare
Dott. Palmeri
Flebotomia, estetica, nutrizionistica, omeopatia, ecodoppler, meso-pessotera-pia.
Via Terrasanta, 39-0917302828 www.studioprogettomedico.it
Schema di presentazione da pubblicare

OCULISTICA

CENTRO DIAGNOSTICO OCULISTICO SAS
DOTT. SSA M. ROSSELLA MACEDONIO
Accreditato con il S.S.N.
Via Villa Sperlinga 3 - Palermo - Tel. 091 346739 e-mail: centromacedonio@libero.it
Si riceve per appuntamento
Schema pubblicata nel n. 10/2008 a pag. 7

ODONTOIATRIA

DOTT. GIUSEPPE NOCERA
Terapia delle disfunzioni cranio-mandibolari - Kinesio-elettromiografie - Ortodonzia
Via Massimo D'Azeglio, 9/B Tel. 091 343308
Schema di presentazione da pubblicare

Laboratorio di Analisi Cliniche Dott.ssa Rosa Sciuto

ANALISI CLINICHE

E' possibile trovare cortesia, gentilezza e calore umano in una struttura sanitaria? Sì, basta entrare nel Laboratorio di analisi cliniche della dottoressa Rosa Sciuto, in via Andrea Cirrincione 10, a Palermo, tra la via Sampolo e la Fiera del Mediterraneo. Qui, oltre alla eccellente professionalità dei biologi, dei tecnici e del personale amministrativo, è possibile trovare soprattutto la disponibilità della stessa dottoressa Sciuto, la cui esperienza ormai trentennale consente al paziente di avere un rapporto franco e diretto per la soluzione di qualsiasi problema.

Il Laboratorio è convenzionato con il Servizio sanitario nazionale e dispone di apparecchiature di avanguardia, tanto che può vantare una certificazione di qualità rilasciata da uno tra i più autorevoli Istituti europei. Si eseguono, in tempi brevissimi, se necessario anche in due o tre ore, esami di patologia clinica, test tiroidei con relativi anticorpi, marcatori tumorali, ricerca virus epatiti, intolleranze alimentari, allergie, test celiachia, e ogni altro accertamento diagnostico prescritto dai medici di competenza. Si effettuano prelievi domiciliari completamente gratuiti. Il Laboratorio ha abbattuto le barriere architettoniche ed è dunque in grado di accogliere senza problemi pazienti disabili.

Gli orari di apertura vanno dalle 7.45 alle 13.30 e dalle 16 alle 19.30, dal lunedì al venerdì. Il sabato il Laboratorio riceve per appuntamento. E' possibile richiedere un prelievo domiciliare anche la sera precedente. Basta telefonare ai numeri: 091362166, 0917302626, 3382127863.

PEDAGOGIA CLINICA

ANPEC
Associazione Nazionale Pedagogisti e Psicologi
Centro di prevenzione, diagnosi e interventi d'aiuto alla persona di ogni età. Via M.se Ugo n.56 Palermo. Per appuntamento 339 4249483. www.pedagogiaclinica.com
Schema di presentazione da pubblicare

PSICOLOGIA

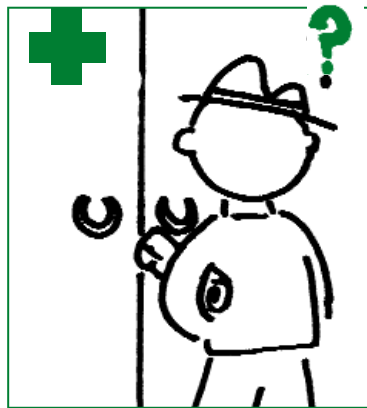
DOTT. SSA CONCETTA MEZZATESTA
Specialista Psicoterapia - tecnica E.M.D.R.
Consultazioni individuali e di coppia. Psicodiagnosi e perizie psicologiche. Trattamento di depressioni, ansia e traumi psicologici. Via P.pe di Villafranca, 54. Tel. 091 7302923 - cell. 3470195627
Schema di presentazione da pubblicare



■ A PALERMO

Dal 29 marzo AL 5 aprile
 Antica Farmacia Giusti via Giusti 8 - tf. 091309076
 Cuccia A. via Caduti sul lavoro 104 (T. Natale) - tf. 0916910416
 Del Centro p.zza Castelnuovo 31 tf. 091589841
 Della Statua p.zza Vitt. Veneto 11 tf. 091515209
 Mercadante V. v.le Regina Elena 72 (Valdesi) - tf. 091450381
 Orlando M. via Padre G. Puglisi 82 (Romagnolo) - tf. 091392900
 Pensabene via G. Besio 55/B (Brunelleschi) - tf. 091205031
 Ruffino via Mogadiscio 1/B (Passo di Rigano) - tf. 091222564
 Torina L. c.so C. Finocchiaro Aprile 16 - tf. 091585238
 Tripi I. via Aloï 3/C-D (Falsomiele) - tf. 0916484273
 Verga E. c.so Calatafimi 468 (Mezzomonreale) - tf. 091423785
FARMACIE NOTTURNE
 Antica Farmacia Giusti via Giusti 8 - tf. 091309076
 Bonsignore v.le Regione Siciliana 2322 - tf. 091400219
 Cali D. via M.se Roccaforte 108 (ang. Cordova) - tf. 091361887
 De Gasperi p.zza De Gasperi 32 tf. 09152140
 Di Mino S. p.zza Ottavio Ziino 31 tf. 0916814016
 Fatta C. via S. Maria di Gesù 3 (Guadagna) - tf. 091447268
 Inglese via M. Stabile 177 tf. 091334482

Cerchi una farmacia?



Rivolgiti con fiducia al tuo farmacista territoriale. Troverai competenza, professionalità, gentilezza. Per informazioni collegati al sito della Federfarma: www.federfarma.it

Lemarfarma s.p.a.
 distribuzione farmaci
 ricezione ordini 091 6517544 pbx 6 linee
AL SERVIZIO DEL FARMACISTA

Lo Cascio Mendola via Roma 1 (Stazione) - tf. 0916162117
 Menni G. via Archimede 182 tf. 091 320461
 Orlando F. via N. Garzilli 56 tf. 0916251593
 Ponte Oreto via Oreto 322/a tf. 091444537

Sacro Cuore p.zza P.pe Campo-reale (Agip) - tf. 091214137
 Sferlazzo M. p.zza Porta Montalto 6 - tf. 0916511868
 Strasburgo v.le Strasburgo 202 tf. 091527986
 Tulone via Aspromonte 97 tf. 091206017

Verga E. c.so Calatafimi 468 tf. 091423785
 Zuffi M. via I. Rabin (ang. via Rizzo) - tf. 091544894

■ IN PROVINCIA

Dal 30 marzo al 5 aprile
■ A BAGHERIA
 Bonanno F. Via B. Mattarella, 14 tf. 091/905410

■ A PARTINICO

Minore F. c.so dei Mille 196 tf. 091 8781062

Dal 31 marzo al 6 aprile

■ A CARINI
 Guzzetta M. p.zza Duomo 19 tf. 091 8661161

■ A CEFALU'

Vacanti D. via Vazzana 6 tf. 0921 422566

■ A CORLEONE

Rizzo D. via San Martino 9 tf. 091 8461147

■ A MARINEO

Martorana M. F. via Falcone e Borsellino 82 - tf. 0918725178

■ A MONREALE

Pedone G. via P. Novelli 71 091 6404417

■ A TERMINI IMERESE

Romano G via Torino 2 tf. 091 8143009

La Carta Sociale
 al servizio della famiglia

La nuova carta sconti che ti fa risparmiare nella SANITA' Siamo convenzionati presso

- Centri Medici Plurispecialisti, Allergologia, Allestimento auto per disabili, Assistenza domiciliare e infermieri, Ambulanze private e traspori disabili
- Cardiologia, Celiachia, Medicina e Chirurgia estetica, Dermatologia, Dietologia, Ecografia e Radiografia, Fisioterapia, Ginecologia, Endocrinologia
- Laboratorio analisi cliniche, Medicina Interna, Oculisti, Odontoiatria, Oncologia, Ortopedia, Osteopatia, Ottica, Farmacia, Pneumologia
- Psicologia e Psicoanalisi, Senologia, Sordità, Urologia, Veterinaria

Assicurazioni scontate e rateizzare, Finanziamento a tasso agevolato, Assistenza e Consulenza per Pensioni, Lavoro e Consumatori

Corsi di Inglese e Informatica, Alimentari, Tempo libero, Scuola, Viaggio...
 ...e tanto altro...

Per info:
 Via dei Cantieri 2/0 - 2/p
 Tel. 091/6375664 - 091/7905896
www.lacartasociale.it

Progress
 Assicurazioni Spa Gruppo Middlesea

POLIZZA INFORTUNI "PREVENZIONE PERSONA"
 E' una copertura assicurativa che offre un ventaglio di garanzie nell'ambito di ogni specifica esigenza:

- durante lo svolgimento delle proprie attività lavorative (rischi solo professionali)
- durante il tempo libero (rischi extra-professionali)
- durante l'intero arco delle nostre giornate (rischio 24 ore su 24)

Le principali garanzie riguardano i casi di: evento letale causato dalle spese ospedaliere per interventi chirurgici e prestazioni specialistiche conseguenti a infortunio e/o malattia, indennità giornaliera da ricovero ospedaliero per infortunio e/o malattia, rimborso delle spese conseguenti a eventuale decesso, indennità giornaliera per ingessature e/o sutura.

La particolare estensione di alcune garanzie anche agli eventi legati alla malattia rende questa copertura assicurativa veramente completa e competitiva.

POLIZZA "SANITARIA"
 E' una copertura assicurativa totale che garantisce il rimborso di tutte le spese relative a: interventi chirurgici, anche ambulatoriali; onorari dei medici (chirurgo, aiuto, assistente, anestesista, ecc.); esami diagnostici; rette di degenza; assistenza medica, infermieristica e fisioterapica; trasporto in ambulanza; convalescenza successiva a ricovero anche presso il proprio domicilio; parto cesareo e parto naturale; diaria giornaliera; visite mediche domiciliari.

La polizza sanitaria della Progress Assicurazioni S.p.A. offre la possibilità di estendere le coperture assicurative anche all'intero nucleo familiare.

L'UNICA SOCIETA' DI ASSICURAZIONI DEL SUD CON SEDE A PALERMO

Sede legale e direzione generale: p.zza Alberigo Gentili 3 - Palermo
 Telefono 091 286111 pbx - Fax 091 6258131