

■ PUNTI DI VISTA

Quelle "preziose" badanti...

Un fatto recentemente accaduto a un mio caro amico mi ha fatto riflettere. Il papà del mio amico, persona sofferente, rimasto vedovo da poco tempo, ha dovuto accogliere in casa una delle tante badanti straniere che popolano la nostra accogliente città. Conosciamo i motivi reali per cui tante persone improvvisano un delicato lavoro di assistenza agli anziani: la necessità economica da una parte e la grande richiesta dall'altra creano le condizioni per un mercato facile e florido. Conosciamo perfettamente anche le motivazioni che spingono tanti a rivolgersi a codesto mercato... "a buon mercato", dove la convenienza spesso non sposa la professionalità: motivi sempre e solo economici. Il caro-vita condiziona quasi tutte le nostre scelte. Veniamo alla vicenda. Dopo aver accudito con amore filiale d'altra epoca, insieme alle sorelle, il mio amico (medico anch'egli) si reca, una mattina, dal padre colto da un improvviso malessere. Lo trova in preda ad una gravissima crisi respiratoria, iniziata diverse ore prima. Ormai è tardi. I colleghi del 118 possono solo constatarne il decesso. La badante non ha ritenuto di dover avvisare in tempo, cioè all'inizio della crisi, non rendendosi conto della gravità della cosa. Questo fatto solleva diverse considerazioni. Il ruolo di badante, o meglio di assistente, è molto delicato: va preparato come una professione. Le implicazioni di tale preparazione sono molteplici e vanno dal profilo prettamente tecnico, a quello psicologico, a quello etico. L'anziano sofferente è, alla stregua di qualsiasi malato, un soggetto da conoscere e da curare in tutte le esigenze, che sia collaborativo o no, ancora lucido o no, autosufficiente o no. Non ci si improvvisa in un ruolo di tale delicatezza per poi andarsene in tronco alla prima difficoltà o perché, magari, non si possa dormire tranquilli. Chi ha studiato per la qualifica lo sa: dai piccoli particolari ai grandi interventi tutto è importante. E non mi riferisco solo alla vita o alla morte: in mezzo c'è una quotidianità da riempire, possibilmente, d'amore.

Diego Fabra

Guardie mediche: la rete di continuità assistenziale

L'Ausl 6 ha comunicato la nuova rete di continuità assistenziale nel territorio palermitano. Così come disposto dall'Assessorato regionale alla sanità, sono otto i presidi soppressi: quattro nella città di Palermo ed altrettanti in provincia. E' stata, quindi, operata una razionalizzazione della rete di privilegiando il mantenimento e la salvaguardia delle prestazioni in quelle comunità che per difficoltà viarie, tortuosità della percorrenza e per l'offerta sanitaria complessiva, esigevano la conservazione del presidio di salute.



I provvedimenti di chiusura delle sedi di continuità assistenziale, sono entrate in vigore dal 1° luglio. Nelle realtà territoriali nelle quali verrà meno la guardia medica, saranno, comunque, assicurati adeguati livelli di assistenza. Il provvedimento riguarda maggiormente la città di Palermo che, avrà, comunque, assicurata, attraverso la presenza di diverse realtà, la continuità assistenziale durante le 24 ore, mentre in provincia le strutture del 118, le ambulanze medicalizzate e non, e le guardie mediche dei Comuni vicini, garantiranno l'offerta sanitaria adeguata alle esigenze del territorio. La soppressione di otto guardie mediche non porterà, comunque, alla riduzione del personale. L'Ausl 6 ha garantito il livello occupazionale. Il personale medico, già titolare di rapporto a tempo indeterminato verrà utilizzato in altri Presidi di Continuità assistenziale. E', anche, ipotizzabile un'eventuale riqualificazione su base volontaria, per altre attività coerenti con le esigenze assistenziali.

Questo l'elenco completo dei presidi di continuità assistenziale soppressi: a Palermo Porrizzi in via Carmelo Onorato, Cantieri Navali in via Massimo D'Azeglio, Libertà 1 e Libertà 2 entrambi presso l'ospedale Casa del Sole, Cefalà Diana, Aliminusa, Santa Cristina Gela, Pioppo (frazione di Monreale). (Fonte: Ufficio stampa Ausl 6)

INAP

ISTITUTO NAZIONALE
ASSISTENZA PREVIDENZIALE
TEL. 346 0424837

1° centro in Italia dal 1973 specializzato
nelle pratiche per il riconoscimento di
INVALIDITA' CIVILE-INPS-INAIL

tempi estremamente ridotti

CONSULENZA
ED ASSISTENZA
AMMINISTRATIVA
E GIUDIZIARIA
TOTALMENTE
GRATUITA*

- PRESENTAZIONE DOMANDE AMMINISTRATIVE (INPS-INAIL-INPDAP)
- RECUPERO VECCHIE PRATICHE INEVASE O RESPINTE
- CONTENZIOSO GIUDIZIARIO
- RICOSTITUZIONE PENSIONE (RISCHIO AMIANTO)
- ASSISTENZA DOMICILIARE MEDICA E LEGALE
- IN CASO DI INTRASPORTABILITA' DELL'ASSISTITO
- CONSULENZA MEDICA
- PRESENTAZIONE DOMANDE (PENSIONI, INDENNITA', BENEFICI ASSISTENZA, PRATICHE PER MINORI E PORTATORI DI HANDICAP)
- RICORSI GIUDIZIARI E AMMINISTRATIVI

* non è dovuto alcun compenso o parcella dall'assistito nella fase amministrativa e giudiziaria, sia in caso di esito positivo che negativo della pratica

PER MAGGIORI INFORMAZIONI TELEFONA AL
O VISITA IL SITO WEB **WWW.INAP.IT**

Numero Verde
800 134 851
Lunedì - Venerdì 9.30-13.30/14.30-18.30

**CONDIZIONI CHE NON
TEMONO CONFRONTI**

ti diamo **NETTI**
€ 25.000

paghi solo rate fisse
di **€ 286**
nessun costo aggiuntivo

Numero Verde Gratuito
800 26 77 09
ASSIFIN ITALIA s.r.l.
Corso Tukory, 250 - PALERMO

L'esempio si riferisce a una C.C.S. di 120 rate sip. analise con 48 anni di età / 10 di servizio
TUA AN. 1950 S.P. 10000 S.P. 1000000 ILLP 8700 m. a. Offerta promozionale valida sino al 31/08/2008.
Fregli analise degli istituti erogatori. In sede - Legge 388/2001 e successive integrazioni.

L'emicrania mestruale: sintomi, cause, cure

Tipicamente legato a fattori ormonali, il fenomeno colpisce numerose donne ed è accompagnato da diversi sintomi collaterali

Nelle donne l'emicrania può comparire esclusivamente in coincidenza con il ciclo mestruale, oppure in vari momenti della vita, tra cui anche il periodo delle mestruazioni.

Nel primo caso si parla di emicrania mestruale pura, nel secondo di una semplice correlazione. Il periodo mestruale si accompagna generalmente a un corteo di sintomi collaterali, quali il mal di schiena, la nausea, il dolore al seno, i crampi, sintomi che, insieme alla irritabilità del carattere, possono precedere il sanguinamento anche di diversi giorni.

L'emicrania esclusivamente mestruale, in genere, non si accompagna ai sintomi premenstruali, ma alla dismenorrea, cioè all'evidente dolore delle parti genitali.

caratteristiche diverse

Per emicrania si intende il dolore, con caratteristiche diverse, più o meno intenso in un emilato del cranio. Le cause possono essere disparate, da quelle legate allo stress, all'ipertensione, all'eccesso di stimoli visivi o sensoriali in genere, all'assunzione di sostanze quali la caffeina o la nicotina. In generale si distinguono quelle con aura, cioè con quel corteo di sintomi che precedono come un rituale l'attacco vero e proprio, da quelle senza aura. L'aura può essere costituita da scintillii nel campo visivo, o da vertigini, o da nausea, o da acu-

L'emicrania, durante il ciclo, viene anche a noi uomini, che dobbiamo sopportare le bizze di voi donne...



feni, o da altro ancora.

L'emicrania mestruale è tipicamente legata a fattori ormonali, quali squilibri della delicata bilancia estrogeni/progesterone, o da aumenti della prolattinemia.

Talvolta sono gli ormoni tiroidei a giocare un ruolo di mediazione. In genere la gravidanza elimina il problema, a causa del prolungato aumento delle quote estrogeniche.

di recettori per la serotonina. Alcuni particolari ormoni, cioè le prostaglandine, hanno un ruolo importante: esse vengono liberate dall'endometrio sotto l'influsso di estrogeni e, da sole, possono provocare sia contrazioni dolorose dell'utero che cefalea.

Importante dunque definire l'emicrania mestruale non come disturbo psicologico, come ritenuto da taluni, ma come fenomeno legato a una catena di eventi, primariamente neuroendocrini.

Nonostante questa sia l'origine, non sempre i trattamenti ormonali riescono a condurre alla risoluzione del problema.

Si può attuare però una buona profilassi degli attacchi mediante contraccettivi orali, uso di farmaci antidolorifici nei pressi del ciclo, impiego di farmaci antiemcranici specifici come i triptani solo durante le crisi.

corretta igiene di vita

Ovviamente il tutto non deve essere disgiunto da una corretta igiene di vita, dal riposo, all'alimentazione, alla de-stimolazione sensoriale, ai controlli puntuali presso il proprio ginecologo. Un certo ruolo viene rivendicato, con buona pace della medicina ufficiale, anche da alcuni rimedi naturali, che sono in grado di migliorare l'aspetto generale della vita, ormonale, neurologica e metabolica, ma sempre sotto controllo medico.

Fabrizio Dieli



settimanale di formazione e informazione medica per il paziente in sala d'attesa
Registrato presso il Tribunale di Palermo al n° 11 del 29 maggio 2006
Edizioni Associazione Nell'attesa - Palermo

Direttore responsabile
Francesca Patané (direttore@nellattesa.it)
Direttore editoriale
Diego Fabra (diego@fabra.biz)
Vicedirettore
Maurizio Crispi (maurizio.crispi@nellattesa.it)
Comitato etico scientifico
Maurizio Crispi coordinatore
Silvio Buccellato servizi sanitari pubblici
Gaetano Cappellino diagnostica per immagini
Angelo Coco prodotti farmaceutici
Salvatore Crispi diverse abilità
Monica D'Addelfio pedagogica clinica
Diego Fabra medicina Interna
Mariella Falzone area sociale
Sergio Fasullo cardiologia
Nicola Garofalo endocrinologia
Paola Geraci ginecologia
Aurelio Guarraci veterinaria
Rosanna Imburgia geriatria
Salvino Leone bioetica
Milena Lo Giudice pediatria
Vincenzo Sortino med. naturale e omeopatia
Silvia Tinaglia psicologia
Maria Rosaria Valerio oncologia
Redazione - progetti - impaginazione
Sergio Fabra (sergio@fabra.biz)
Rita Patti (rita.patti@nellattesa.it)
Segreteria
Elda Domina (redazione@nellattesa.it)

Collaboratori
Enza Bruno (enza_bruno@hotmail.com)
Amir Abbara (amir@nellattesa.it)
Vignettisti
Pienrico Di Trapani (picoditrapani@libero.it)
Responsabile commerciale
Marcello Barbaro (commerciale@nellattesa.it)
Pubbliche relazioni
Francesca Abbate (f.abbate@nellattesa.it)
Studi e ricerche
Roberto Gambino (robertogambino@nellattesa.it)
Distribuzione
Giusy Noto (redazione@nellattesa.it)
Francesco De Roberto (redazione@nellattesa.it)
Redazione, uffici: **Via Vaccarini 36 - Palermo**
Tel/Fax: **0916255846** web: **www.nellattesa.it**
e-mail **redazione@nellattesa.it**
Stampa
Publicisula s.r.l. Via Pietro Nenni 3 Palermo
(www.publicisulasrl.it)
Questo numero è stato stampato in 10.000 copie
Chiuso in tipografia l'8 luglio 2008
Pubblicità inferiore al 50%
Gli articoli firmati riflettono esclusivamente l'opinione degli autori.
E' consentita la riproduzione citandone la fonte
"Baffino" è stato realizzato da **Letizia Romano**
(romano.letizia@libero.it)

Studio Nutrizione e Dietetica

perché il tuo corpo non sia solo un peso
per appuntamento telefonare al numero 334 9479347

DOTT. VINCENZO SORTINO

Specialista in Nefrologia, Omeopatia, Omeomesoterapia
per trattamento di cefalee, cellulite, dolori articolari

Via Maggiore Toselli, 85 - Tel. 0916269711- cell. 347 5143449

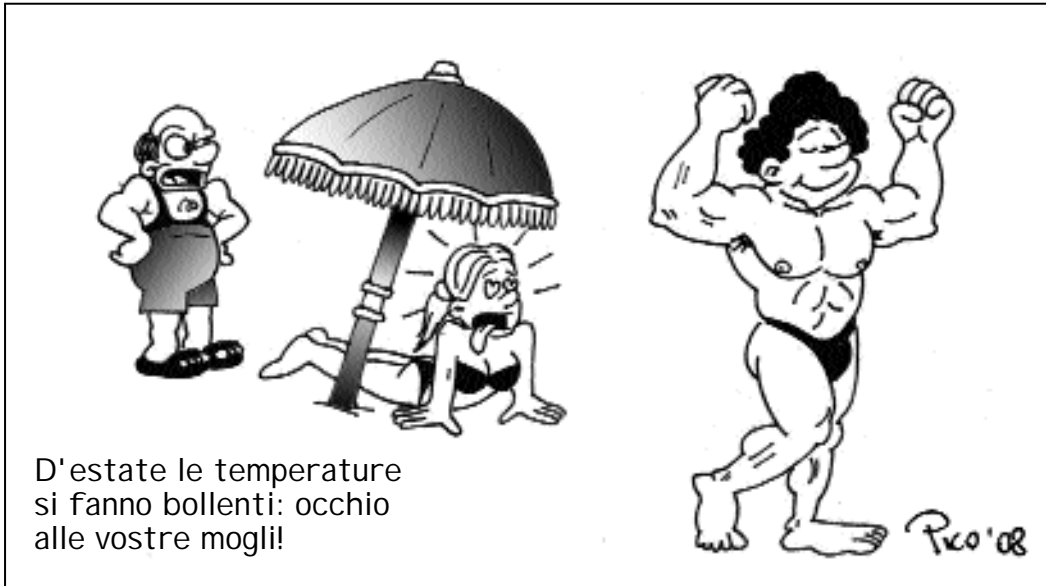
Medeu.it

Il quotidiano on-line di informazione, documentazione e ricerca socio sanitaria

www.medeu.it

Emergenza caldo estate

Piano d'intervento dell'Ausl 6. Attivato un servizio di allerta



L ondata di caldo che colpì l'Italia nel 2003, ha determinato un atteggiamento di grande attenzione nei confronti degli anziani e soprattutto di coloro che, per condizioni socio-sanitarie, sono da considerarsi a rischio.

In linea con le raccomandazioni del Ministero della Salute, l'Ausl 6 di Palermo ha elaborato per il secondo anno consecutivo un piano di "Emergenza ondate di caldo estate 2008". Grazie ad un protocollo d'intesa stipulato con le aziende "Medicasa" ed "Osa", è stato attivato un "servizio di allerta" per i pazienti anziani già in assistenza domiciliare integrata e per i pazienti cosiddetti fragili segnalati direttamente dai medici di medicina generale ad una centrale operativa.

I medici di famiglia dopo avere visitato il paziente, potranno allertare direttamente la centrale operativa del servizio per richiedere, qualora ve ne fosse bisogno, l'impiego di infermieri professionali per terapie di reidratazione urgente a domicilio. I numeri di telefono dedicati, sono ad uso esclusivo dei medici di medicina generale che, già, sono stati informati del piano di emergenza caldo.

Sono previsti una serie di contatti telefonici di cortesia periodici con i pazienti fragili, oltre ad un monitoraggio di base delle loro condizioni fisiche ed un'attività di istruzione sulle misure elementari di prevenzione da adottare per fronteggiare le alte temperature.

La novità di quest'anno è l'attivazione di un servizio di cardiologia a carattere preventivo presso l'ospedale Enrico Albanese, al quale i medici di medicina generale, potranno indirizzare i pazienti ai quali verrà assicurata una corsia preferenziale. In particolare il servizio è dedicato a quegli anziani che, a causa del caldo, potrebbero avere problemi di ipotensione, aritmia ed iniziale scompenso cardiocircolatorio.

Se dovesse essere necessario è stato anche previsto un periodo di allerta programmato affinché sia mantenuto un attento controllo sanitario per individuare tempestivamente situazioni a rischio che possano necessitare dell'intervento dei servizi di urgenza, quale 118 e Pronto Soccorso anche di altre Aziende ospedaliere.

L'Azienda sanitaria ha realizzato un opuscolo informativo sulle precauzioni da prendere per ridurre le conseguenze delle ondate di calore. Ne sono state stampate cinquemila copie che saranno distribuite attraverso gli uffici ed i servizi dell'Ausl 6.

Non tutti gli anziani sono a rischio per il caldo sono a rischio, soltanto, quelli che soffrono di patologie croniche (cardiocircolatorie e respiratorie, ndr) ed in condizioni socio-economiche precarie e quindi di marginalità. (Fonte: Ufficio stampa Ausl 6)

inbox

Dalle cellule del sangue un aiuto per l'infarto

I ricercatori del Centro Internazionale di Ingegneria genetica di Trieste hanno realizzato una nuova scoperta in campo cardiovascolare.

Alcune cellule del sangue sono in grado di regolare la formazione di nuovi vasi sanguigni e di essere terapeutiche nella cardiopatia ischemica. Tali cellule, derivate dal midollo osseo, grazie alla presenza sulla loro superficie di un particolare recettore, vengono attratte dagli stimoli rilasciati da tessuti danneggiati, come il cuore infartuato, dando l'avvio a formazione di nuovi vasi sanguigni e nuovo apporto di ossigeno.

Tumore al seno: sconfitto entro dieci anni

"Grazie alla diagnosi precoce, la scienza si aspetta che nei prossimi dieci anni il peso fisico, psicologico e sociale del tumore del seno si ridurrà fino a raggiungere valori minimi e si arriverà alla guaribilità pressoché totale dei casi". Così dichiara Umberto Veronesi al termine di un anno di ricerche. "Se il tumore è diagnosticato in dimensioni impalpabili l'iter terapeutico si risolve in sole 24 ore, definitivamente".

I segreti della mente

"Siamo vicini a far luce finalmente sui misteri della mente": lo pensa il premio Nobel, Rita Levi Montalcini, ma lo pensano anche tanti altri eminenti studiosi della materia. Le conoscenze attuali vanno dal profilo biologico alle più complicate connessioni con le funzioni superiori.

Ma la natura stessa del pensiero, dell'affettività, delle emozioni, e i loro segreti stanno per essere oggetto di nuove tecniche d'indagine.

Un intero paese sotto studio per la sindrome metabolica

Il paese di San Lazzaro di Savena, nel bolognese, sarà interamente reclutato per uno studio a medio-lungo termine sulla sindrome metabolica, malattia caratterizzata da diabete, ipertensione, obesità e dislipidemia, di crescente e notevole interesse epidemiologico.



USTEO & Imaging s.a.s.

Studio medico
dei D.ri L. Calderone e G. Cappellino & C.
Via Roma, 386 (Palermo) Tel. 091.329283

Ortopedia - Traumatologia - Fisiokinesiterapia
Radiologia digitale - RX a domicilio - Ortopantomografia
Telecranio per ortodonzia - Mammografia H.F. digitale Stereotassi
- T.C. Spirale - Ecotomografia 3D live
(internistica, senologica, ginecologica, ostetrica 3D, pediatrica,
muscolo-tendinea ed osteo-articolare)
Eco-Color-Doppler e PWR-Doppler (vascolare, oncologico, fetale)
Morfometria vertebrale digitale Mineralometria ossea computerizzata
(M.O.C. - D.E.X.A. - Dual Energy X-ray Absorption) - Laserterapia -
Magnetoterapia - Crioterapia

Si riceve per appuntamento tutti i giorni escluso il sabato
dalle ore 9,00 alle 13,00 e dalle 15,30 alle 18,00

Società Polisportiva Palermo Ass.

Presidio ambulatoriale di recupero
e riabilitazione funzionale



**L'UNICO CENTRO SPECIALIZZATO DELLA SICILIA
CHE IMPIEGA L'INNOVATIVO REUMALASER
PER LA CURA DELLE MALATTIE REUMATICHE**

in convenzione:

Rieducazione ortopedica - neuromotoria - cardiologica - respiratoria
Prevenzione e cura dei paramorfismi e dismorfismi - terapie fisiche

non in convenzione:

Reumalaser - Laser Co2 - Esame posturale: Delos - Massoterapia
Densitometria ossea - Magnetoterapia - Nuoto terapeutico -
Ecografie anche a domicilio

Via Belgio 2/b - Palermo - Tel. 091 6703078 - fax 091 517345
www.polisportivapalermo.it - polisportivapalermo@hotmail.com

aut. prot. 3364 del 19/12/2007

Nelle metropoli in cui viviamo è comune esperienza quella degli ingorghi di traffico che intralciano la viabilità nelle strade e nelle piazze e, sempre più spesso, anche in quelle più periferiche del circondario. Veicoli a motore, alcuni potenti e scintillanti, altri piccoli e modesti (entrambi, senza differenze, trasformati in ingombranti scatole di lamiera) rimangono invariabilmente fermi a motore acceso, per minuti che poi diventano mezz'ora - se non ore intere - avvelenando l'atmosfera con i gas di scarico. Tuttavia, sarebbe veramente stolto dire che questo male, essendo condiviso, faccia meno male oppure sia addirittura un mezzo gaudio. È piuttosto la giusta punizione per la scellerata evoluzione che interessi commerciali hanno impresso alle nostre strade.

Ciò che avrebbe dovuto essere un semplice strumento ha finito con il fallire, generando soltanto immani problemi di "traffico" che hanno stornato dall'obiettivo originario di produrre soluzioni agili per lo "spostamento". I rimedi via via proposti per risolvere il traffico congestionato, limitandosi il più delle volte ad ampliare l'offerta (più strade, più parcheggi) accrescono il problema che, viceversa, potrebbe essere contenuto e ridimensionato soltanto riducendo la domanda e orientandola verso mezzi di trasporto "sostenibili".

La Facoltà di Architettura di Palermo ha messo a punto un semplice esperimento, consistente nella misurazione del tempo di percorrenza dalla Statua della Libertà alla Stazione Centrale (una distanza di 4,5 km), in analoghe condizioni di traffico con l'utilizzo di tre differenti veicoli: l'automobile, l'autobus e la bici. Non c'è da sorprendersi davanti al risultato dell'esperimento, che non ha fatto altro che quantificare in modo preciso ed inconfutabile ciò che - come dato empirico - è sotto gli occhi di tutti: circa 25 minuti con l'automobile privata, 18 con l'autobus e 13 con la bici, per la quale è stata presa in

Meno auto, città più vivibili: il movimento della "Massa Critica"

considerazione un'andatura "media", alla portata di tutti, e non certamente una velocità da campioni. Il veicolo privato a motore è risultato il più lento, con un tempo di percorrenza soltanto di poco inferiore a quello di un uomo che cammini ad un'andatura media (alacre, ma non troppo) e che potrebbe coprire un chilometro in circa 9 minuti senza sentire alcuna fatica. Nel caso del veicolo a motore privato, poi, al tempo così misurato, in verità, occorre aggiungere altri tempi che sono quelli che ciascun guidatore dedica alla sua auto (manutenzione, rifornimento di benzina, lavaggio, pagamento del bollo e dell'assicurazione, pagamento e contestazione di multe varie, che nel corso dell'anno si cumulano sino a costituire un monte-ore non indifferente), oltre a quelli necessari per la ricerca del parcheggio e del successivo spostamento a piedi sino alla destinazione finale.

Siamo arrivati a questo dunque: abbagliati dalle ingannevoli pubblicità dell'automobile (che ne sottolineano seduttivamente confort, potenza e velocità, dalla cui combinazione dovrebbe scaturire la tanto declamata libertà di poter andar dove si vuole, quando si vuole, come si vuole) ci ritroviamo a procedere negli spostamenti urbani ad un'andatura che, in definitiva, non è di molto superiore a quella dell'uomo a piedi. Intanto, proprio a causa delle automobili, le città hanno trasformato il loro volto per diventare sempre più invivibili per i cittadini che vogliono muoversi a piedi, generando soluzioni che incrementa-

no sempre di più il problema e che allontanano ancora di più dalle città.

Cosa fare per ottenere un'inversione di tendenza? Ancora una volta, sono necessarie azioni eminentemente culturali, tali da portare ad un rovesciamento dei valori attuali verso soluzioni più sostenibili: più trasporti pubblici a basso costo, più piste ciclabili e, in definitiva, incremento nell'uso delle bici e disincentivazione dell'uso delle auto private. Il movimento della "Massa Critica" (Critical Mass), nato a San Francisco nel 1992 con Chris Carlsson e poi cresciuto a macchia d'olio nelle principali città del mondo (con importanti declinazioni in alcune città italiane, tra cui anche Catania) si pone come obiettivo proprio quello di scardinare l'ottusità delle coscienze relativamente all'uso sfrenato dell'automobile per mostrare che la bici, come mezzo di trasporto, può essere ben più efficace e duttile, anche perché è - di fatto - l'unico mezzo di trasporto a bassissimo costo di manutenzione, non è gravato da alcuna tassa di circolazione e non dipende da alcuna fonte di energia esterna all'individuo.

Tale movimento, che mette in scena le sue spettacolari manifestazioni corali all'insegna del motto: "Noi non blocchiamo il traffico, noi siamo il traffico!", d'altra parte, è diventato - per migliaia e migliaia di persone in tutto il mondo - un modo divertente e creativo di rivendicare lo spazio pubblico per ritrasformarlo a misura d'uomo, facendo sperimentare loro - o riacquistare - fiducia nella propria capacità di

operare cambiamenti significativi nell'organizzazione del "mondo" e degli spazi urbani in cui si vuole veramente vivere. Analoghe funzioni a quelle di Critical Mass hanno avuto altre dimostrazioni pubbliche contro la devastante presenza delle automobili nelle città: tra queste, quelle del movimento "Reclaim the streets" che, in modi creativi, "reclamano spazi urbani da sottrarre alla tenaglia delle automobili".

Sull'onda lunga di questi movimenti sono nate associazioni che si pongono come obiettivo la crescita di comunità di individui disposti a lottare e ad interagire con il resto della società civile per un mondo in cui ci siano meno auto ("One less auto!", è il motto di Critical Mass) e le città siano più vivibili e non più fatte soltanto di parcheggi e strade desertificate, concepite per un sempre più disumanizzante traffico su gomma.

Anche a Palermo, da qualche anno, s'è attivato un partecipato dibattito su questi temi e sono state varate diverse iniziative, da quelle spontanee e basate sul fare (ciclo-raduni, giornate ecologiche in bici, mini-manifestazioni nello stile di "Massa Critica"), a quelle più orientate alla riflessione e alla divulgazione, agganciate tuttavia al più vasto movimento europeo e mondiale. E' di poco tempo fa la complessa manifestazione "European mobility week" sostenuta dal motto "Streets for people", nel corso della quale hanno avuto luogo numerosi eventi ed iniziative, tra i quali un'intera giornata di chiusura al traffico, la costituzione di un punto informativo sulla manifestazione e sulle sue finalità, la simpatica promozione "Chi sceglie la bicicletta merita un premio!", il Convegno sul tema "Problematiche e misure per una mobilità urbana sostenibile", per raggiungere il suo culmine nell'evento clou della "Giornata europea senza auto".

Maurizio Crispì

Desiderata Salute

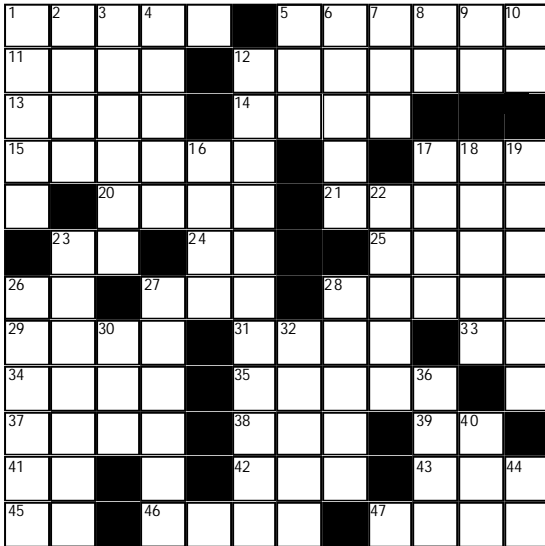
30' minuti
di **Informazione su Salute & Sanità**
dalla parte del **Cittadino...**
con **Emilio Galbo**
Ogni Sabato alle 23,45
e replica la Domenica alle 13,25

in onda anche su **830 Sky** sabato alle 13,20 e **842 Sky** giovedì alle 18,00

7 GOLD **tele rent** **SKY** **Canale UHF 41**



a cura di Rita Patti

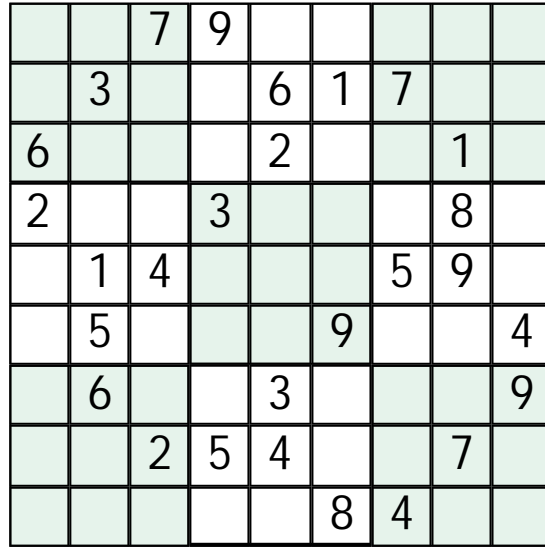


ORIZZONTALI:
 1 Creatore di gioielli 5 Una barca turca 11 Dis-setarsi 12 Un'altra volta 13 Un califfo conquistatore 14 Viene improvvisa 15 Libri in latino 17 Abbreviazione di caffè 20 In abbondanza 21 Solletica l'olfatto 23 Si dice prima di obiettare 24 Un Ruggeri cantante (iniziali) 25 L'Ant cantante ed attore inglese 26 Martedì 27 Insegue sempre Jerry 28 Il parassita della scabbia 29

Virgilio ne cantò le gesta 31 Qualunque... cosa 33 Nella pera 34 L'icona tronca 35 Negare senza fine 37 Di solito ospita palme 38 Fiume dell'Alsazia 39 Principio d'Abrahamo 41 Sete senza uguali 42 E' formata da 12 Stati dell'ex URSS 43 Divinità femminile 45 Pronome 46 Manca a chi non ha tempo 47 Giustiziere

VERTICALI

1 Piccola offerta 2 Fanno leva nell'acqua 3 Lo Stato saudita 4 Metallo 5 Programma di progettazione per computer 6 Il suo frutto è il samara 7 Città del Perù 8 Canada 9 Cesare Pavese 10 Noto senza consonanti 12 Discordanti, dissonanti 16 Lago della Lombardia 17 Ricresce alle lucertole 18 Lavorare la terra 19 E' l'osso più lungo e resistente dello scheletro 22 Villetta russa 23 Fallito, non riuscito 26 Processo biologico di divisione cellulare 27 Recipiente 28 Diedero nome all'Inghilterra 30 Dea che rapì Orione 32 Nome volgare di piante del genere Morus 36 Si vede di... poco 40 Banca Europea degli Investimenti 44 La prima ripetuta



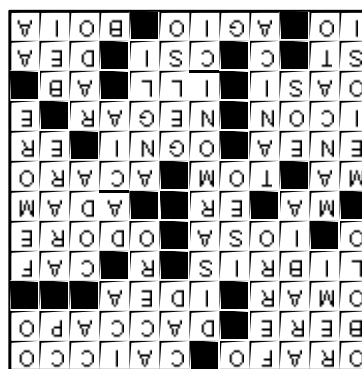
Il gioco non è solo un passatempo, ma un utile esercizio delle facoltà intellettive. E' un'azione solo in apparenza banale: o semplice. In realtà si tratta di una palestra che stimola le cellule mentali e permette di mantenere un ottimo stato di forma, a venti come a novant'anni...e oltre.

COME GIOCARE A SUDOKU

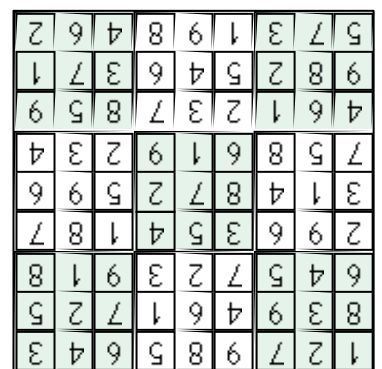
Si devono disporre le cifre da 1 a 9 in una griglia quadrata di nove caselle per lato suddivisa in altrettanti riquadri, in maniera che in ciascuna riga, colonna e sezione ogni cifra compaia una sola volta. Per dare al solutore un punto di partenza, alcune caselle sono già riempite: la loro quantità determina il grado di difficoltà dello schema. Si procede ragionando per esclusione e scrivendo un numero soltanto quando si è sicuri, senza tirare o indovinare.

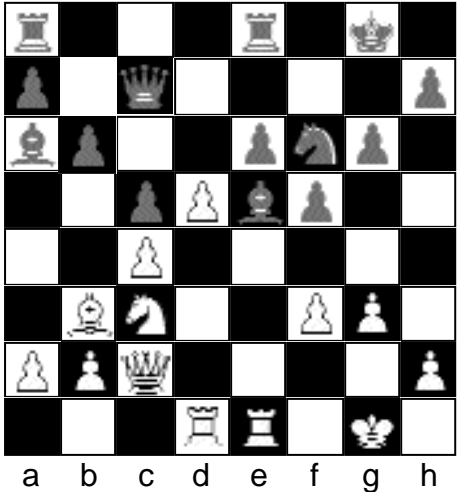
SOLUZIONI DEI GIOCHI

CRUCIVERBA



SUDOKU





8 Il quesito scacchistico

7

6 Come ha potuto il Bianco vincere intrappolando un pezzo?

5

4 a cura del Centro Scacchi - Scuola giovanile CONI

3

2

1 La soluzione accanto

QUESITO SCACCHISTICO

Il Bianco avrebbe potuto vincere con Txe5! - Dxe5; Af4, intrappolando la donna nera a metà scacchiera. Tuttavia, si è lasciato sfuggire questa possibilità e la partita è proseguita con Aa4? - Te7? (anche il Nero non si accorge del sacrificio in e5; se lo avesse visto, avrebbe sicuramente giocato ...Afd4 per rimuovere l'affiere dalla vulnerabile casa e5); A6c (ancora una volta il Bianco avrebbe potuto giocare Txe5, ma questa volta non ha molta importanza, perché il Nero non ha niente di meglio che muovere la torre sotto attacco) ...Tb8 - Txe1 (questa volta la vede): 1 - 0

KINESIO TAPING® Italia

Non un bendaggio funzionale è un **bendaggio adesivo elastico con effetto terapeutico biomeccanico**

www.kinesioitalia.it
www.kinesiotapingitalia.it

senza farmaco

- colpo di frusta ■ menisco
- edema ■ epicondilite ■ tendinosi
- sublussazione della spalla
- osteoartrite del ginocchio ...

tunnel carpale



tendinite rotulea



fascite plantare



rizoartrosi



Toni Graziano:
 cell. 392 1341362
 cell. 329 0250873
a.graziano3@tin.it

Giornata dell'incontinenza: esami gratuiti e senza ticket al Buccheri La Ferla

In occasione della Giornata nazionale per la prevenzione e la cura dell'incontinenza promossa dalla Finco (Federazione Italiana Incontinenti) - che è stata celebrata il 28 giugno scorso, l'ospedale Buccheri La Ferla Fatebenefratelli aderisce all'iniziativa, mettendo a disposizione i propri ambulatori. Sono state eseguite valutazioni uroginecologiche (visita uro-ginecologica, esecuzione di tests diagnostici: stress-test, Q-tip-test, P-C test). Non occorre l'impegnativa del medico di base. Le pazienti sono giunte con un esame di urine recenti.

La Federazione Italiana Incontinenti rappresenta le istanze di circa cinque milioni di persone affette da incontinenza, di cui tre milioni sono donne, i cui effetti negativi possono estendersi ad ogni componente della personalità col possibile sviluppo di sentimenti di inferiorità e tendenza all'isolamento. La partecipazione a questa giornata di prevenzione - come ha spiegato Maria Rosa D'Anna,



direttore dell'Unità operativa complessa di Ostetricia e Ginecologia dell'Ospedale - ha tra gli obiettivi quello di diffondere una cultura dell'informazione e della prevenzione per permettere una diagnosi corretta e tempestiva della patologia e intervenire attraverso una corretta applicazione di tecniche riabilitative. La patologia, infatti, incide notevolmente sulla qualità della vita della donna, a volte cambiandola completamente e impedendole di vivere serenamente alcuni momenti della vita, come il parto e la menopausa che costituiscono due delle principali cause della patologia. (Fonte: Ufficio stampa Ospedale Buccheri La Ferla)

Alla Casa del Sole la "Giornata dell'operatore"

Si è svolta presso il Presidio Ospedaliero " Casa del Sole"- Ausl 6 di Palermo la "Giornata dell'Operatore", organizzata dai corsisti del master in "Gestione del network educativo-formativo nell'ospedalizzazione pediatrica e nei servizi socio-sanitari pediatrici", organizzato dalla Facoltà di Scienze della Formazione dell'Università degli Studi di Palermo. Si è trattato di un'iniziativa volta a sottolineare l'importanza di un lavoro di rete per lo sviluppo di una cultura dell'ospedalizzazione pediatrica, che attiva nessi di comunicazione, progettazione e produzione comune. In tal senso, la giornata è stata organizzata per pubblicizzare e sensibilizzare gli operatori della Casa del Sole, in riferimento al lavoro di ricerca e di ricerca-intervento sull'ospedalizzazione pediatrica (progetto P.R.O. Minore prevenzione - rischio - ospedalizzazione), realizzato, in questi anni, dalla Facoltà di Scienze della Formazione e dal Dipartimento di Psicologia, in rete con la Facoltà di Medicina e Chirurgia e con l'Ausl 6 e il Policlinico Universitario "P. Giaccone". La giornata, inoltre, mirava a creare reti e collegamenti con e tra dirigenti dell'ospedale, operatori sanitari, personale amministrativo, scuola, operatori sociali e volontari. Nel corso della giornata ha avuto luogo un incontro-dibattito moderato dal direttore sanitario dell'ospedale e dal responsabile del master. (Fonte: Ufficio stampa Ausl 6)

ALLERGOLOGIA

DOTT. CLAUDIO RAGNO

riceve presso il Centro Allergologico "Ragno", Via XII Gennaio 16 - Tel. 091327040 - Call center prenotazioni 091584114. Si eseguono: prove allergiche per asma e rinite, alimenti, anestetici, farmaci, veleno, imenotteri, dermatiti da contatto e da cosmetici.

Scheda da pubblicare

ANALISI CLINICHE

ANALISI CLINICHE E CHIMICHE

DOTT. SSA SCIUTO ROSA

Dosaggi ormonali - Test tiroidei - Markers epatite e tumorali - Celiachia - Test allergici. Prelievi a domicilio gratuiti. Via A. Cirrincione, 10 - Tel. 091 362166

Scheda pubblicata nel n. 13 a pag. 6

ANDROLOGIA

PROCREAZIONE ASSISTITA DEMETRA

Dir. san. Dott. C. Cimino

Terapia dell'impotenza maschile - Sterilità maschile - Esame seminale - Ecografia testicolare - Varicocele maschile - Flussimetria Doppler scrotale. Via A. Pacinotti 34 - Palermo - Tel. 091 6810876/6820044 - www.centrodemetra.it

Scheda pubblicata nel n° 15 a pag. 7

ASSISTENZA

IRIS - SERVIZI ALLA PERSONA

ASSISTENZA DOMICILIARE

Assistenza anziani, malati, disabili - Servizio teleassistenza: farmaci a domicilio, consegna della spesa, riordino e piccole pulizie della casa. Via G. Pitrè 164/A - Palermo - Tel. 091 7026528 - cell. 329 9504144 - www.paginegialle.it/irispa - e-mail: iriscooperativa@libero.it

Scheda pubblicata nel n. 12 a pag. 7

CONSIGLIATI

Avete bisogno di uno specialista, di un laboratorio, di assistenza? Per ogni necessità proponiamo un nome, accuratamente selezionato, al quale rivolgersi con fiducia. Per conoscere meglio gli specialisti, consultate le schede di presentazione che pubblichiamo una per numero. Sotto ogni annuncio troverete il numero e la pagina del giornale che ha ospitato la presentazione. Le schede sono reperibili sul nostro sito www.nellattesa.it.

CHIRURGIA PLASTICA

DOTT. FABRIZIO CASTAGNETTA

Chirurgia estetica, medicina estetica, laserterapia dermatologica e vascolare, ringiovanimento cutaneo con fraxel laser. Via Libertà 195 - Palermo - Tel. 091 6251319 - cell. 347 06 90 768 - Via Di Santa Costanza - 21 - Roma - Tel. 06 86580024

Scheda da pubblicare

DERMATOLOGIA

DOTT. ANGELO RAFFAELE CINQUE

Dermatologia e malattie sessualmente trasmesse.

Penoscopia, diagnosi e terapia degli HPV (condilomi), mappatura nevica, esame in epiluminescenza dei nei, diagnosi e terapia del linfedema, linfodrenaggio, diatermocoagulazione, crioterapia. Via R. Wagner 9, Palermo, tel. 091 335555.

Scheda da pubblicare

FISIOTERAPIA

GIUSEPPE PIRROTTA

Fisioterapista

Terapie domiciliari. Effettua kinesiologia e terapie strumentali. Per appuntamento telefonare al n. di cell. 338-8158379

Scheda pubblicata nel n. 11 a pag. 7

GASTROENTEROLOGIA

DOTT. SERGIO PERALTA

Dirigente Medico U.O. di Gastroenterologia ed Epatologia - Responsabile U.O.S. di Endoscopia

Digestiva Policlinico, Piazza delle Cliniche 2, 091 6552186 - Studio, Istituto Medico, Via Notabartolo 35, 091 345029, Palermo

Scheda da pubblicare

GINECOLOGIA

PROCREAZIONE ASSISTITA DEMETRA

Dir. san. Dott. C. Cimino

Terapia della sterilità - Fecondazioni assistite - Ecografie ostetriche, ginecologiche e al seno - Colposcopia - Isteroscopia - Menopausa - Densimetria ossea. Via A. Pacinotti 34 - Palermo - Tel. 091 6810876/6820044 - www.centrodemetra.it

Scheda pubblicata nel n° 15 a pag. 7

MALATTIE INFETTIVE

DOTT. RAIMONDO GRACEFFA

Specialista malattie infettive del fegato già direttore malattie infettive Policlinico universitario di Palermo Via A. Cirrincione, 10 - Tel. 091542759 - cell. 337515050

Scheda pubblicata nel n°18 a pag 7

MEDICINA INTEGRATA

STUDIO PROGETTO MED.I.CO.

Medicina Integrata Complementare Dott. Palmeri

Flebologia, estetica, nutrizionistica, omeopatia, ecodoppler, meso-pessoterapia. Via Terrasanta, 39- tel. 091 7302828 www.studioprogettomedico.it

Scheda pubblicata nel n° 14 a pag. 7

NEFROLOGIA

DOTT. RAFFAELE ANNALORO

Specialista in Nefrologia medica. Riceve per appuntamento in piazza Europa 19/C - Palermo . Tel. 091 522991.

Scheda da pubblicare

OCULISTICA

CENTRO DIAGNOSTICO OCULISTICO

SAS DOTT. SSA M. ROSSELLA

MACEDONIO

Accreditato con il S.S.N.

Via Villa Sperlinga 3 - Palermo - Tel. 091 346739 e-mail: centromacedonio@libero.it. Si riceve per appuntamento

Scheda pubbl. nel n.10/2008 a pag. 7

ODONTOIATRIA

DOTT. GIUSEPPE NOCERA

Terapia delle disfunzioni cranio-mandibolari - Kinesio-elettromiografie - Ortodonzia Via Massimo D'Azeglio, 9/B Tel. 091 343308

Scheda pubblicata nel n. 24 a pag. 7

PEDAGOGIA CLINICA



ANPEC Associazione Nazionale Pedagogisti Clinici

interventi d'aiuto alla persona di ogni età. Via M.se Ugo n.56 Palermo. Per appuntamento 339 4249483. www.pedagogiaclinica.com

Scheda pubbl. nel n. 16/08 a pag. 7

PSICOLOGIA

DOTT. SSA CONCETTA MEZZATESTA

Specialista Psicoterapia - tecnica E.M.D.R. Consultazioni individuali e di coppia. Psi-codiagnosi e perizie psicologiche. Trattamento di depressioni, ansia e traumi psicologici. Via Principe di Villafranca, 54. Tel. 091 7302923 - cell. 3470195627

Scheda da pubblicare

■ STAR BENE DENTRO E FUORI

Il sole, un amico da trattare con... cura



In vacanza, meglio sole che male accompagnate...

Forse non tutti sanno che i raggi solari fanno bene al metabolismo, accelerando l'attività cellulare (per questo si dimagrisce più facilmente in estate); inoltre, migliorano l'umore e rafforzano il sistema immunitario.

Le regole per potersi esporre al sole sono sempre le stesse, sia per gli adulti, sia per i bambini. Le ore più a rischio vanno dalle 11 alle 17 e, soprattutto in questa fascia oraria (come, in ogni caso nelle altre), bisogna bere spesso ed usare una protezione solare adeguata.

Gli indici di protezione dei prodotti solari variano, non solo per il tipo di pelle, ma anche per la durata di esposizione al sole.

Se si ha una carnagione scura - quindi con molta melanina - e ci si espone al sole per molte ore durante la giornata, è necessario usare un indice di protezione alto, ad esempio 30.

Invece, per chi ha una carnagione chiara e si espone al sole nelle prime ore del mattino, si può usare un prodotto solare con indice di protezione anche basso.

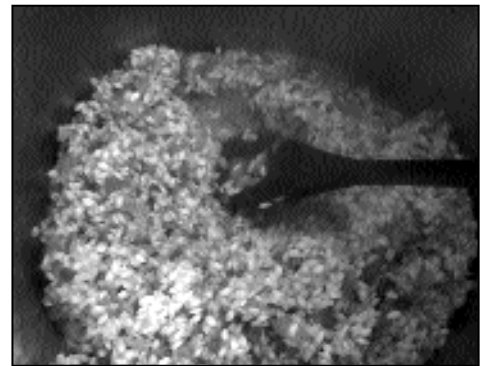
Per tutti consigliamo di mangiare molta frutta perché ricca di vitamine e beta-carotene, in modo da nutrire la pelle e prevenire l'invecchiamento causato dall'eccessiva esposizione al sole. Inoltre in questo modo si può ricavare l'energia necessaria per affrontare la giornata.

Angela Bonafede
farmacista

■ MANGIARBENE

Il riso: ottima scelta!

Il riso è un carboidrato complesso e in quanto tale fa sì che le calorie che esso incorpora vengano assimilate dal nostro organismo pian piano durante la giornata, dando più possibilità di bruciarle e smaltire l'energia che esso fornisce. Proprio per questo motivo il riso viene



utilizzato come base per tantissime diete, in quanto un carboidrato è necessario, ed essendo a lenta assimilazione (indice glicemico basso), difficilmente viene trasformato in grasso corporeo. Il riso ha poi la proprietà di trattenere i liquidi e, per tale proprietà, ci sgonfia dall'acqua che accumuliamo. Indicato, dunque, a coloro che hanno problemi di cellulite. Il riso, meno è raffinato più farà bene alla salute. Infatti i cibi meno raffinati (di solito quelli integrali), contengono più fibre e quindi hanno meno calorie rispetto ai lavorati. Inoltre tutti i processi di raffinazione fanno perdere qualità nutrizionale ai cibi.

a cura dello Studio "Nutrizione e Dietetica"

RISOTTO ALLA PAESANA

Ingredienti per quattro persone: 400 gr di riso, 400 gr di pomodori tritati, 80 gr di burro, due cucchiaini di olio d'oliva, una cipollina, brodo di dado q.b., due zucchine, poche punte d'asparagi, 100 gr. di fagioli lessati, 100 gr. di piselli sgusciati, 100 gr. di parmigiano o grana grattugiato, pepe e sale q.b.

Preparazione: Mettete in una casseruola l'olio e la cipolla tritata e fatela imbiondire, appena pronta aggiungete le punte di asparagi, le zucchine affettate e i piselli, fate insaporire aggiungendo qualche cucchiainata di brodo. Dopo circa diecidi minuti aggiungete il pomodoro tritato e i fagioli; aggiustate di sale e pepe. Cuocete ancora per circa un quarto d'ora e versate il riso, aggiungendo il brodo poco per volta. A cottura quasi ultimata aggiungete il burro e il formaggio grattugiato. Servite caldo.

RECAPITI UTILI

GUARDIE MEDICHE

Palermo: Porrazzi 1
via Carmelo Onorato
Palermo: Cantieri Navali 1 via
Massimo D'Azeglio
Palermo: Libertà 1
presso Ospedale Casa del Sole
Palermo: Libertà 2
presso Ospedale Casa del Sole
Cefalà Diana
Aliminusa
Santa Cristina Gela
Pioppo frazione di Monreale

Albanese: 091 7038111
Ingrassia: 091 7033111
Buccheri La Ferla: 091 479111
Amb. Pediatrico: 091 7035469

AMBULANZE

C.R.I.: 091 306644
Misericordia: 091 6842826

PRONTO SOCCORSO

Avel: 091 6211368
Mondello: 091 6841264

OSPEDALI

Aiuto Materno: 091 7035465
Villa Sofia: 091 7801111
Cervello: 091 6802111
Civico: 091 6661111
Osp. dei Bambini: 091 6061111
Onc. co Ascoli: 091 6661111
Policlinico: 091 6551111
Guadagna: 091 7037276
Psichiatrico: 091 7033111
Casa del Sole: 091 7035111



I.B.M.

SERVIZI IMMOBILIARI

Cellulare 338 1411643



le nostre proposte

AFFARE

Vendesi deliziosa villa recente costruzione in collina Casteldaccia 3 minuti dalla statale, vista sul mare, oltre 170 mq su due elevazioni su 1650 mq di terreno alberato. Piano terra: ingresso con salone 60 mq, camera, bagno, cucina. Primo piano: tre camere da letto, più cameretta in mansarda, bagno. Ampia terrazza, patio intorno alla casa, seconda cucina esterna. Ampio garage.



AFFARE

Vendesi tre vani, servizio, cameretta, cucina, ampio ingresso. Totale mq. 70, via Ugo Bassi. Prezzo interessante.

AFFARE

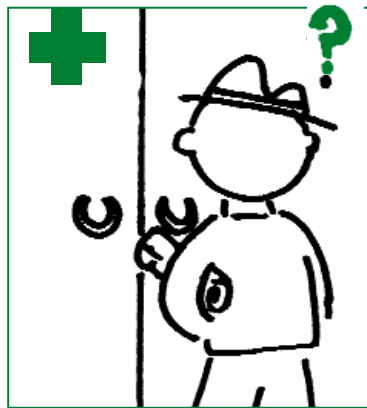
Vendesi nuda proprietà appartamento 4 vani mq. 130 ottime finiture, zona Leonardo Da Vinci: salone, due ampie stanze d'abitazione, cucina abitabile, doppi servizi, tre armadi a muro, veranda, porta corazzata, posto auto, riscaldamento centralizzato.

per chi cerca casa, per chi offre casa

■ A PALERMO

Dal 12 al 18 luglio
 Borsellino A. F. via g. Roccella 30 (Raff. Arcangelo) - tf. 091595377
 Barone M. V. c.so Calatafimi 210 tf. 091422109
 Bosco R. via M. D'Amelio 42/B (Cirrincione) - tf. 0916379587
 Cerasola G. via Vanvitelli 122 (Cruillas) - tf. 091202900
 Di Figlia D. via Oreto "08/210" tf. 0916171661
 Sacro Cuore. p.zza P.pe Camporeale 78 (Agip) - tf. 091214137
 Salem p.zza Beati Paoli 6 (M.te di Pietà) - tf. 091588369
 Siagura L. via Dante 59 (Sammartino) - tf. 091584722
 Tiberio via A. De Gasperi 221 (p.zza Europa) - tf. 091527845
 Trapani via M.se Villabianca 26 tf. 091346226
FARMACIE NOTTURNE
 Antica Farmacia Giusti via Giusti 8 - tf. 091309076
 Bonsignore v.le Regione Siciliana 2322 - tf. 091400219
 Cali D. via M.se Roccaforte 108 (ang. Cordova) - tf. 091361887
 De Gasperi p.zza De Gasperi 32 tf. 09152140
 Di Mino S. p.zza Ottavio Ziino 31 tf. 0916814016
 Fatta C. via S. Maria di Gesù 3 (Guadagna) - tf. 091447268
 Inglese via M. Stabile 177 tf. 091334482
 Lo Cascio Mendola via Roma 1

Cerchi una farmacia?



Rivolgiti con fiducia al tuo farmacista territoriale. Troverai competenza, professionalità, gentilezza. Per informazioni collegati al sito della Federfarma: www.federfarma.it

Lemarfarma s.p.a.
 distribuzione farmaci
 ricezione ordini 091 6517544 pbx 6 linee
AL SERVIZIO DEL FARMACISTA

(Stazione) - tf. 0916162117
 Menni G. via Archimede 182 tf. 091 320461
 Orlando F. via N. Garzilli 56 tf. 0916251593
 Ponte Oreto via Oreto 322/a tf. 091444537
 Sacro Cuore p.zza P.pe Campo-

reale (Agip) - tf. 091214137
 Sferlazzo M. p.zza Porta Montalto 6 - tf. 0916511868
 Strasburgo v.le Strasburgo 202 tf. 091527986
 Tulone via Aspromonte 97 tf. 091206017
 Verga E. c.so Calatafimi 468

tf. 091423785
 Zuffi M. via I. Rabin (ang. via Rizzo) - tf. 091544894

■ IN PROVINCIA

Dal 13 al 19 luglio

■ A BAGHERIA
 Timoneri G. C.so Butera, 603 tf. 091/964943

■ A PARTINICO
 Grasso S. via Oldani 7 tf. 091 8903522

Dal 14 al 20 luglio

■ A CARINI
 Governanti C. p.zza Duomo 36 tf. 09186611291

■ A CEFALU'
 Battaglia via Roma 13 tf. 0921 421989

■ A CORLEONE
 Binenti R. via Roma 1 tf. 0918461341

■ A MARINEO
 Schirò M. A. c.so dei Mille 93 tf. 091 8725134

■ A MONREALE
 Glorioso A. via Roma 6 0916404428

■ A TERMINI IMERESE
 Vittorio M. T. p.zza Umberto I, 23 tf. 091 8141466

A.S.D.C. Dharma



Yoga
 Power Stretching
 Ginnastica dolce
 Tai-chi
 Ginnastica per la terza età

Via Sampolo, 258/260 Tel 3341883011

Progress

Assicurazioni Spa Gruppo Middlesea

POLIZZA INFORTUNI "PREVENZIONE PERSONA"

E' una copertura assicurativa che offre un ventaglio di garanzie nell'ambito di ogni specifica esigenza:

- ▶ durante lo svolgimento delle proprie attività lavorative (rischi solo professionali)
- ▶ durante il tempo libero (rischi extra-professionali)
- ▶ durante l'intero arco delle nostre giornate (rischio 24 ore su 24)

Le principali garanzie riguardano i casi di: evento letale causato da infortunio, invalidità permanente, inabilità temporanea, rimborso delle spese ospedaliere per interventi chirurgici e prestazioni specialistiche conseguenti a infortunio e/o malattia, indennità giornaliera da ricovero ospedaliero per infortunio e/o malattia, rimborso delle spese conseguenti a eventuale decesso, indennità giornaliera per ingessature e/o sutura.

La particolare estensione di alcune garanzie anche agli eventi legati alla malattia rende questa copertura assicurativa veramente completa e competitiva.

POLIZZA "SANITARIA"

E' una copertura assicurativa totale che garantisce il rimborso di tutte le spese relative a: interventi chirurgici, anche ambulatoriali; onorari dei medici (chirurgo, aiuto, assistente, anestesista, ecc.); esami diagnostici; rette di degenza; assistenza medica, infermieristica e fisioterapica; trasporto in ambulanza; convalescenza successiva a ricovero anche presso il proprio domicilio; parto cesareo e parto naturale; diaria giornaliera; visite mediche domiciliari.

La polizza sanitaria della Progress Assicurazioni S.p.A. offre la possibilità di estendere le coperture assicurative anche all'intero nucleo familiare.

L'UNICA SOCIETA' DI ASSICURAZIONI DEL SUD CON SEDE A PALERMO

Sede legale e direzione generale: p.zza Alberigo Gentili 3 - Palermo
 Telefono 091 286111 pbx - Fax 091 6258131

publiscicula

LIBRI
 GIORNALI
 RIVISTE
 DEPLIANTS
 EDIZIONI DI LUSO
 POSTER
 MANIFESTI

Arti Grafiche & Stampa
 SICILIATEMPO

Via Pietro Nenni, 3 • 90148 Palermo
 Tel. 091.6883828 PBX • 091.6883791
 Fax 091.8883828
publiscicula@libero.it
publiscicula@publisciculaari.it
www.publisciculaari.it