



nell'attesa...

www.nellattesa.it

settimanale di formazione e informazione medica per il paziente in sala d'attesa

EDIZIONI ASSOCIAZIONE NELL'ATTESA - DIRETTORE RESPONSABILE FRANCESCA PATANE'



è la nostra banca
Perchè?
Scopriilo anche tu.
Lo sportello
è in via Catania 24
tel. 091 7829770

anno 3 n. 32 - 15 settembre 2008

PUNTI DI VISTA

La scienza a volte gioca

Un servizio televisivo mi ha molto incuriosito. Le ricerche intorno al DNA, l'elemento che contiene i segreti della vita, sono giunte a tal punto da utilizzare porzioni genetiche per realizzare nuovi organismi "strani": le cosiddette chimere.

Si tratta di ibridi, cioè di mescolanze di due esseri diversi. Un po' come dire mezzo uomo e mezzo cavallo...

Per mezzo di questi esperimenti si otterrebbero nuove sequenze di geni, pezzi di Dna, che potrebbero servire per costruire materiale utile alla scienza: cellule staminali, porzioni di organi, "pezzi di ricambio".

L'ingegneria molecolare sembra impazzire dietro le nuove possibilità, come i nostri ragazzi dinanzi alle nuove versioni della Play station o del Nintendo.

Qualcuno vuole lavorare sul Dna dei fossili per innestare le sequenze in cellule fresche e ridar loro vitalità. Jurassic Park!...Peccato che non si tratti proprio di un film rilassante e che nessuno vorrebbe veder popolato questo mondo di esseri strani o di mostri incontrollati.

Immagino lo sguardo di scienziati somiglianti a Mel Brooks pensare di possedere il segreto della vita, sfiorandone i meccanismi. L'importante è che non si tratti degli stessi uomini che hanno avviato quei meccanismi che oggi bucano l'ozono.

L'uomo, se vuole essere davvero importante per il pianeta, dimostri una sola onnipotenza: quella del buon senso.

Viene in mente una ricerca di cui tutti potremmo condividere gli scopi. Trovare il modo di smaltire i rifiuti senza inquinare... Magari "inventare" una chimera mangia-rifiuti che depositi solo buon concime stallatico.

Tre o quattro di questi e le nostre terre tornerebbero ad essere buone per coltivare.

Mi chiedo: non saremo noi, per caso, come tanti infanti, cui occorrerebbe che venissero tolti i giocattoli più pericolosi dalle mani?... E come? Ai posteri l'ardua sentenza!

Diego Fabra

Allarme randagismo: il piano del Comune

Diecimila cani, tremila richieste d'intervento l'anno. Sono le cifre di un problema preoccupante che interessa la cittadinanza palermitana, quello del randagismo. E' sempre più frequente il ricorso alle strutture sanitarie per curare ferite causate dai morsi dei cani. L'Assessorato all'Igiene e Sanità del Comune di Palermo e l'Ausl 6 hanno messo a punto il progetto di un piano d'intervento che risolveva lo spinoso problema di salute pubblica.

Nel numero precedente abbiamo dato notizia dell'ordinanza emessa dal Ministero della Salute in materia, il progetto del Comune che pubblichiamo a pagina 6 individua strategie, sinergie e risorse mirandole alla risoluzione del problema nella nostra città. (s. f.)



ISTITUTO NAZIONALE
ASSISTENZA PREVIDENZIALE
TEL. 346 0424837

1° centro in Italia dal 1973 specializzato nelle pratiche per il riconoscimento di **INVALIDITA' CIVILE-INPS-INAIL**

CONSULENZA ED ASSISTENZA AMMINISTRATIVA E GIUDIZIARIA TOTALMENTE GRATUITA*

tempi estremamente ridotti

- PRESENTAZIONE DOMANDE AMMINISTRATIVE (INPS-INAIL-INPDAP)
- RECUPERO VECCHIE PRATICHE INEVASE O RESPINTE
- CONTENZIOSO GIUDIZIARIO
- RICOSTITUZIONE PENSIONE (RISCHIO AMIANTO)
- ASSISTENZA DOMICILIARE MEDICA E LEGALE IN CASO DI INTRASPORTABILITA' DELL'ASSISTITO
- CONSULENZA MEDICA
- PRESENTAZIONE DOMANDE (PENSIONI, INDENNITA', BENEFICI ASSISTENZA, PRATICHE PER MINORI E PORTATORI DI HANDICAP)
- RICORSI GIUDIZIARI E AMMINISTRATIVI

* non è dovuto alcun compenso o parcella dall'assistito nella fase amministrativa e giudiziaria, sia in caso di esito positivo che negativo della pratica

PER MAGGIORI INFORMAZIONI TELEFONA AL
O VISITA IL SITO WEB **WWW.INAP.IT**

Numero Verde
800 134 851
Lunedì - Venerdì 9.30-13.30/14.30-18.30

CONDIZIONI CHE NON TEMONO CONFRONTI

ti diamo **NETTI**
€ 25.000

paghi solo rate fisse
di **€ 286**
nessun costo aggiuntivo

Numero Verde Gratuito
800 26 77 09
ASSIFIN ITALIA s.r.l.
Corso Tukory, 250 - PALERMO

L'esempio al riferimento è una C.C.S. di 120 rate sip. analise con 48 anni di età / 10 di servizio
TUA AL. 1992 S.P. 10/90 S.P. 10/90 S.P. 11/90 S.P. 12/90 S.P. 13/90 S.P. 14/90 S.P. 15/90 S.P. 16/90 S.P. 17/90 S.P. 18/90 S.P. 19/90 S.P. 20/90 S.P. 21/90 S.P. 22/90 S.P. 23/90 S.P. 24/90 S.P. 25/90 S.P. 26/90 S.P. 27/90 S.P. 28/90 S.P. 29/90 S.P. 30/90 S.P. 31/90 S.P. 32/90 S.P. 33/90 S.P. 34/90 S.P. 35/90 S.P. 36/90 S.P. 37/90 S.P. 38/90 S.P. 39/90 S.P. 40/90 S.P. 41/90 S.P. 42/90 S.P. 43/90 S.P. 44/90 S.P. 45/90 S.P. 46/90 S.P. 47/90 S.P. 48/90 S.P. 49/90 S.P. 50/90 S.P. 51/90 S.P. 52/90 S.P. 53/90 S.P. 54/90 S.P. 55/90 S.P. 56/90 S.P. 57/90 S.P. 58/90 S.P. 59/90 S.P. 60/90 S.P. 61/90 S.P. 62/90 S.P. 63/90 S.P. 64/90 S.P. 65/90 S.P. 66/90 S.P. 67/90 S.P. 68/90 S.P. 69/90 S.P. 70/90 S.P. 71/90 S.P. 72/90 S.P. 73/90 S.P. 74/90 S.P. 75/90 S.P. 76/90 S.P. 77/90 S.P. 78/90 S.P. 79/90 S.P. 80/90 S.P. 81/90 S.P. 82/90 S.P. 83/90 S.P. 84/90 S.P. 85/90 S.P. 86/90 S.P. 87/90 S.P. 88/90 S.P. 89/90 S.P. 90/90 S.P. 91/90 S.P. 92/90 S.P. 93/90 S.P. 94/90 S.P. 95/90 S.P. 96/90 S.P. 97/90 S.P. 98/90 S.P. 99/90 S.P. 100/90 S.P. 101/90 S.P. 102/90 S.P. 103/90 S.P. 104/90 S.P. 105/90 S.P. 106/90 S.P. 107/90 S.P. 108/90 S.P. 109/90 S.P. 110/90 S.P. 111/90 S.P. 112/90 S.P. 113/90 S.P. 114/90 S.P. 115/90 S.P. 116/90 S.P. 117/90 S.P. 118/90 S.P. 119/90 S.P. 120/90 S.P. 121/90 S.P. 122/90 S.P. 123/90 S.P. 124/90 S.P. 125/90 S.P. 126/90 S.P. 127/90 S.P. 128/90 S.P. 129/90 S.P. 130/90 S.P. 131/90 S.P. 132/90 S.P. 133/90 S.P. 134/90 S.P. 135/90 S.P. 136/90 S.P. 137/90 S.P. 138/90 S.P. 139/90 S.P. 140/90 S.P. 141/90 S.P. 142/90 S.P. 143/90 S.P. 144/90 S.P. 145/90 S.P. 146/90 S.P. 147/90 S.P. 148/90 S.P. 149/90 S.P. 150/90 S.P. 151/90 S.P. 152/90 S.P. 153/90 S.P. 154/90 S.P. 155/90 S.P. 156/90 S.P. 157/90 S.P. 158/90 S.P. 159/90 S.P. 160/90 S.P. 161/90 S.P. 162/90 S.P. 163/90 S.P. 164/90 S.P. 165/90 S.P. 166/90 S.P. 167/90 S.P. 168/90 S.P. 169/90 S.P. 170/90 S.P. 171/90 S.P. 172/90 S.P. 173/90 S.P. 174/90 S.P. 175/90 S.P. 176/90 S.P. 177/90 S.P. 178/90 S.P. 179/90 S.P. 180/90 S.P. 181/90 S.P. 182/90 S.P. 183/90 S.P. 184/90 S.P. 185/90 S.P. 186/90 S.P. 187/90 S.P. 188/90 S.P. 189/90 S.P. 190/90 S.P. 191/90 S.P. 192/90 S.P. 193/90 S.P. 194/90 S.P. 195/90 S.P. 196/90 S.P. 197/90 S.P. 198/90 S.P. 199/90 S.P. 200/90 S.P. 201/90 S.P. 202/90 S.P. 203/90 S.P. 204/90 S.P. 205/90 S.P. 206/90 S.P. 207/90 S.P. 208/90 S.P. 209/90 S.P. 210/90 S.P. 211/90 S.P. 212/90 S.P. 213/90 S.P. 214/90 S.P. 215/90 S.P. 216/90 S.P. 217/90 S.P. 218/90 S.P. 219/90 S.P. 220/90 S.P. 221/90 S.P. 222/90 S.P. 223/90 S.P. 224/90 S.P. 225/90 S.P. 226/90 S.P. 227/90 S.P. 228/90 S.P. 229/90 S.P. 230/90 S.P. 231/90 S.P. 232/90 S.P. 233/90 S.P. 234/90 S.P. 235/90 S.P. 236/90 S.P. 237/90 S.P. 238/90 S.P. 239/90 S.P. 240/90 S.P. 241/90 S.P. 242/90 S.P. 243/90 S.P. 244/90 S.P. 245/90 S.P. 246/90 S.P. 247/90 S.P. 248/90 S.P. 249/90 S.P. 250/90 S.P. 251/90 S.P. 252/90 S.P. 253/90 S.P. 254/90 S.P. 255/90 S.P. 256/90 S.P. 257/90 S.P. 258/90 S.P. 259/90 S.P. 260/90 S.P. 261/90 S.P. 262/90 S.P. 263/90 S.P. 264/90 S.P. 265/90 S.P. 266/90 S.P. 267/90 S.P. 268/90 S.P. 269/90 S.P. 270/90 S.P. 271/90 S.P. 272/90 S.P. 273/90 S.P. 274/90 S.P. 275/90 S.P. 276/90 S.P. 277/90 S.P. 278/90 S.P. 279/90 S.P. 280/90 S.P. 281/90 S.P. 282/90 S.P. 283/90 S.P. 284/90 S.P. 285/90 S.P. 286/90 S.P. 287/90 S.P. 288/90 S.P. 289/90 S.P. 290/90 S.P. 291/90 S.P. 292/90 S.P. 293/90 S.P. 294/90 S.P. 295/90 S.P. 296/90 S.P. 297/90 S.P. 298/90 S.P. 299/90 S.P. 300/90 S.P. 301/90 S.P. 302/90 S.P. 303/90 S.P. 304/90 S.P. 305/90 S.P. 306/90 S.P. 307/90 S.P. 308/90 S.P. 309/90 S.P. 310/90 S.P. 311/90 S.P. 312/90 S.P. 313/90 S.P. 314/90 S.P. 315/90 S.P. 316/90 S.P. 317/90 S.P. 318/90 S.P. 319/90 S.P. 320/90 S.P. 321/90 S.P. 322/90 S.P. 323/90 S.P. 324/90 S.P. 325/90 S.P. 326/90 S.P. 327/90 S.P. 328/90 S.P. 329/90 S.P. 330/90 S.P. 331/90 S.P. 332/90 S.P. 333/90 S.P. 334/90 S.P. 335/90 S.P. 336/90 S.P. 337/90 S.P. 338/90 S.P. 339/90 S.P. 340/90 S.P. 341/90 S.P. 342/90 S.P. 343/90 S.P. 344/90 S.P. 345/90 S.P. 346/90 S.P. 347/90 S.P. 348/90 S.P. 349/90 S.P. 350/90 S.P. 351/90 S.P. 352/90 S.P. 353/90 S.P. 354/90 S.P. 355/90 S.P. 356/90 S.P. 357/90 S.P. 358/90 S.P. 359/90 S.P. 360/90 S.P. 361/90 S.P. 362/90 S.P. 363/90 S.P. 364/90 S.P. 365/90 S.P. 366/90 S.P. 367/90 S.P. 368/90 S.P. 369/90 S.P. 370/90 S.P. 371/90 S.P. 372/90 S.P. 373/90 S.P. 374/90 S.P. 375/90 S.P. 376/90 S.P. 377/90 S.P. 378/90 S.P. 379/90 S.P. 380/90 S.P. 381/90 S.P. 382/90 S.P. 383/90 S.P. 384/90 S.P. 385/90 S.P. 386/90 S.P. 387/90 S.P. 388/90 S.P. 389/90 S.P. 390/90 S.P. 391/90 S.P. 392/90 S.P. 393/90 S.P. 394/90 S.P. 395/90 S.P. 396/90 S.P. 397/90 S.P. 398/90 S.P. 399/90 S.P. 400/90 S.P. 401/90 S.P. 402/90 S.P. 403/90 S.P. 404/90 S.P. 405/90 S.P. 406/90 S.P. 407/90 S.P. 408/90 S.P. 409/90 S.P. 410/90 S.P. 411/90 S.P. 412/90 S.P. 413/90 S.P. 414/90 S.P. 415/90 S.P. 416/90 S.P. 417/90 S.P. 418/90 S.P. 419/90 S.P. 420/90 S.P. 421/90 S.P. 422/90 S.P. 423/90 S.P. 424/90 S.P. 425/90 S.P. 426/90 S.P. 427/90 S.P. 428/90 S.P. 429/90 S.P. 430/90 S.P. 431/90 S.P. 432/90 S.P. 433/90 S.P. 434/90 S.P. 435/90 S.P. 436/90 S.P. 437/90 S.P. 438/90 S.P. 439/90 S.P. 440/90 S.P. 441/90 S.P. 442/90 S.P. 443/90 S.P. 444/90 S.P. 445/90 S.P. 446/90 S.P. 447/90 S.P. 448/90 S.P. 449/90 S.P. 450/90 S.P. 451/90 S.P. 452/90 S.P. 453/90 S.P. 454/90 S.P. 455/90 S.P. 456/90 S.P. 457/90 S.P. 458/90 S.P. 459/90 S.P. 460/90 S.P. 461/90 S.P. 462/90 S.P. 463/90 S.P. 464/90 S.P. 465/90 S.P. 466/90 S.P. 467/90 S.P. 468/90 S.P. 469/90 S.P. 470/90 S.P. 471/90 S.P. 472/90 S.P. 473/90 S.P. 474/90 S.P. 475/90 S.P. 476/90 S.P. 477/90 S.P. 478/90 S.P. 479/90 S.P. 480/90 S.P. 481/90 S.P. 482/90 S.P. 483/90 S.P. 484/90 S.P. 485/90 S.P. 486/90 S.P. 487/90 S.P. 488/90 S.P. 489/90 S.P. 490/90 S.P. 491/90 S.P. 492/90 S.P. 493/90 S.P. 494/90 S.P. 495/90 S.P. 496/90 S.P. 497/90 S.P. 498/90 S.P. 499/90 S.P. 500/90 S.P. 501/90 S.P. 502/90 S.P. 503/90 S.P. 504/90 S.P. 505/90 S.P. 506/90 S.P. 507/90 S.P. 508/90 S.P. 509/90 S.P. 510/90 S.P. 511/90 S.P. 512/90 S.P. 513/90 S.P. 514/90 S.P. 515/90 S.P. 516/90 S.P. 517/90 S.P. 518/90 S.P. 519/90 S.P. 520/90 S.P. 521/90 S.P. 522/90 S.P. 523/90 S.P. 524/90 S.P. 525/90 S.P. 526/90 S.P. 527/90 S.P. 528/90 S.P. 529/90 S.P. 530/90 S.P. 531/90 S.P. 532/90 S.P. 533/90 S.P. 534/90 S.P. 535/90 S.P. 536/90 S.P. 537/90 S.P. 538/90 S.P. 539/90 S.P. 540/90 S.P. 541/90 S.P. 542/90 S.P. 543/90 S.P. 544/90 S.P. 545/90 S.P. 546/90 S.P. 547/90 S.P. 548/90 S.P. 549/90 S.P. 550/90 S.P. 551/90 S.P. 552/90 S.P. 553/90 S.P. 554/90 S.P. 555/90 S.P. 556/90 S.P. 557/90 S.P. 558/90 S.P. 559/90 S.P. 560/90 S.P. 561/90 S.P. 562/90 S.P. 563/90 S.P. 564/90 S.P. 565/90 S.P. 566/90 S.P. 567/90 S.P. 568/90 S.P. 569/90 S.P. 570/90 S.P. 571/90 S.P. 572/90 S.P. 573/90 S.P. 574/90 S.P. 575/90 S.P. 576/90 S.P. 577/90 S.P. 578/90 S.P. 579/90 S.P. 580/90 S.P. 581/90 S.P. 582/90 S.P. 583/90 S.P. 584/90 S.P. 585/90 S.P. 586/90 S.P. 587/90 S.P. 588/90 S.P. 589/90 S.P. 590/90 S.P. 591/90 S.P. 592/90 S.P. 593/90 S.P. 594/90 S.P. 595/90 S.P. 596/90 S.P. 597/90 S.P. 598/90 S.P. 599/90 S.P. 600/90 S.P. 601/90 S.P. 602/90 S.P. 603/90 S.P. 604/90 S.P. 605/90 S.P. 606/90 S.P. 607/90 S.P. 608/90 S.P. 609/90 S.P. 610/90 S.P. 611/90 S.P. 612/90 S.P. 613/90 S.P. 614/90 S.P. 615/90 S.P. 616/90 S.P. 617/90 S.P. 618/90 S.P. 619/90 S.P. 620/90 S.P. 621/90 S.P. 622/90 S.P. 623/90 S.P. 624/90 S.P. 625/90 S.P. 626/90 S.P. 627/90 S.P. 628/90 S.P. 629/90 S.P. 630/90 S.P. 631/90 S.P. 632/90 S.P. 633/90 S.P. 634/90 S.P. 635/90 S.P. 636/90 S.P. 637/90 S.P. 638/90 S.P. 639/90 S.P. 640/90 S.P. 641/90 S.P. 642/90 S.P. 643/90 S.P. 644/90 S.P. 645/90 S.P. 646/90 S.P. 647/90 S.P. 648/90 S.P. 649/90 S.P. 650/90 S.P. 651/90 S.P. 652/90 S.P. 653/90 S.P. 654/90 S.P. 655/90 S.P. 656/90 S.P. 657/90 S.P. 658/90 S.P. 659/90 S.P. 660/90 S.P. 661/90 S.P. 662/90 S.P. 663/90 S.P. 664/90 S.P. 665/90 S.P. 666/90 S.P. 667/90 S.P. 668/90 S.P. 669/90 S.P. 670/90 S.P. 671/90 S.P. 672/90 S.P. 673/90 S.P. 674/90 S.P. 675/90 S.P. 676/90 S.P. 677/90 S.P. 678/90 S.P. 679/90 S.P. 680/90 S.P. 681/90 S.P. 682/90 S.P. 683/90 S.P. 684/90 S.P. 685/90 S.P. 686/90 S.P. 687/90 S.P. 688/90 S.P. 689/90 S.P. 690/90 S.P. 691/90 S.P. 692/90 S.P. 693/90 S.P. 694/90 S.P. 695/90 S.P. 696/90 S.P. 697/90 S.P. 698/90 S.P. 699/90 S.P. 700/90 S.P. 701/90 S.P. 702/90 S.P. 703/90 S.P. 704/90 S.P. 705/90 S.P. 706/90 S.P. 707/90 S.P. 708/90 S.P. 709/90 S.P. 710/90 S.P. 711/90 S.P. 712/90 S.P. 713/90 S.P. 714/90 S.P. 715/90 S.P. 716/90 S.P. 717/90 S.P. 718/90 S.P. 719/90 S.P. 720/90 S.P. 721/90 S.P. 722/90 S.P. 723/90 S.P. 724/90 S.P. 725/90 S.P. 726/90 S.P. 727/90 S.P. 728/90 S.P. 729/90 S.P. 730/90 S.P. 731/90 S.P. 732/90 S.P. 733/90 S.P. 734/90 S.P. 735/90 S.P. 736/90 S.P. 737/90 S.P. 738/90 S.P. 739/90 S.P. 740/90 S.P. 741/90 S.P. 742/90 S.P. 743/90 S.P. 744/90 S.P. 745/90 S.P. 746/90 S.P. 747/90 S.P. 748/90 S.P. 749/90 S.P. 750/90 S.P. 751/90 S.P. 752/90 S.P. 753/90 S.P. 754/90 S.P. 755/90 S.P. 756/90 S.P. 757/90 S.P. 758/90 S.P. 759/90 S.P. 760/90 S.P. 761/90 S.P. 762/90 S.P. 763/90 S.P. 764/90 S.P. 765/90 S.P. 766/90 S.P. 767/90 S.P. 768/90 S.P. 769/90 S.P. 770/90 S.P. 771/90 S.P. 772/90 S.P. 773/90 S.P. 774/90 S.P. 775/90 S.P. 776/90 S.P. 777/90 S.P. 778/90 S.P. 779/90 S.P. 780/90 S.P. 781/90 S.P. 782/90 S.P. 783/90 S.P. 784/90 S.P. 785/90 S.P. 786/90 S.P. 787/90 S.P. 788/90 S.P. 789/90 S.P. 790/90 S.P. 791/90 S.P. 792/90 S.P. 793/90 S.P. 794/90 S.P. 795/90 S.P. 796/90 S.P. 797/90 S.P. 798/90 S.P. 799/90 S.P. 800/90 S.P. 801/90 S.P. 802/90 S.P. 803/90 S.P. 804/90 S.P. 805/90 S.P. 806/90 S.P. 807/90 S.P. 808/90 S.P. 809/90 S.P. 810/90 S.P. 811/90 S.P. 812/90 S.P. 813/90 S.P. 814/90 S.P. 815/90 S.P. 816/90 S.P. 817/90 S.P. 818/90 S.P. 819/90 S.P. 820/90 S.P. 821/90 S.P. 822/90 S.P. 823/90 S.P. 824/90 S.P. 825/90 S.P. 826/90 S.P. 827/90 S.P. 828/90 S.P. 829/90 S.P. 830/90 S.P. 831/90 S.P. 832/90 S.P. 833/90 S.P. 834/90 S.P. 835/90 S.P. 836/90 S.P. 837/90 S.P. 838/90 S.P. 839/90 S.P. 840/90 S.P. 841/90 S.P. 842/90 S.P. 843/90 S.P. 844/90 S.P. 845/90 S.P. 846/90 S.P. 847/90 S.P. 848/90 S.P. 849/90 S.P. 850/90 S.P. 851/90 S.P. 852/90 S.P. 853/90 S.P. 854/90 S.P. 855/90 S.P. 856/90 S.P. 857/90 S.P. 858/90 S.P. 859/90 S.P. 860/90 S.P. 861/90 S.P. 862/90 S.P. 863/90 S.P. 864/90 S.P. 865/90 S.P. 866/90 S.P. 867/90 S.P. 868/90 S.P. 869/90 S.P. 870/90 S.P. 871/90 S.P. 872/90 S.P. 873/90 S.P. 874/90 S.P. 875/90 S.P. 876/90 S.P. 877/90 S.P. 878/90 S.P. 879/90 S.P. 880/90 S.P. 881/90 S.P. 882/90 S.P. 883/90 S.P. 884/90 S.P. 885/90 S.P. 886/90 S.P. 887/90 S.P. 888/90 S.P. 889/90 S.P. 890/90 S.P. 891/90 S.P. 892/90 S.P. 893/90 S.P. 894/90 S.P. 895/90 S.P. 896/90 S.P. 897/90 S.P. 898/90 S.P. 899/90 S.P. 900/90 S.P. 901/90 S.P. 902/90 S.P. 903/90 S.P. 904/90 S.P. 905/90 S.P. 906/90 S.P. 907/90 S.P. 908/90 S.P. 909/90 S.P. 910/90 S.P. 911/90 S.P. 912/90 S.P. 913/90 S.P. 914/90 S.P. 915/90 S.P. 916/90 S.P. 917/90 S.P. 918/90 S.P. 919/90 S.P. 920/90 S.P. 921/90 S.P. 922/90 S.P. 923/90 S.P. 924/90 S.P. 925/90 S.P. 926/90 S.P. 927/90 S.P. 928/90 S.P. 929/90 S.P. 930/90 S.P. 931/90 S.P. 932/90 S.P. 933/90 S.P. 934/90 S.P. 935/90 S.P. 936/90 S.P. 937/90 S.P. 938/90 S.P. 939/90 S.P. 940/90 S.P. 941/90 S.P. 942/90 S.P. 943/90 S.P. 944/90 S.P. 945/90 S.P. 946/90 S.P. 947/90 S.P. 948/90 S.P. 949/90 S.P. 950/90 S.P. 951/90 S.P. 952/90 S.P. 953/90 S.P. 954/90 S.P. 955/90 S.P. 956/90 S.P. 957/90 S.P. 958/90 S.P. 959/90 S.P. 960/90 S.P. 961/90 S.P. 962/90 S.P. 963/90 S.P. 964/90 S.P. 965/90 S.P. 966/90 S.P. 967/90 S.P. 968/90 S.P. 969/90 S.P. 970/90 S.P. 971/90 S.P. 972/90 S.P. 973/90 S.P. 974/90 S.P. 975/90 S.P. 976/90 S.P. 977/90 S.P. 978/90 S.P. 979/90 S.P. 980/90 S.P. 981/90 S.P. 982/90 S.P. 983/90 S.P. 984/90 S.P. 985/90 S.P. 986/90 S.P. 987/90 S.P. 988/90 S.P. 989/90 S.P. 990/90 S

L'obesità condiziona più di una malattia

Quali organi possono ammalare in conseguenza di un peso corporeo francamente aumentato

Un peso corporeo elevato porta a conseguenze spesso serie. Vediamo quali parti del corpo possono essere interessate ai problemi causati dall'eccesso di peso.

L'obesità influenza le funzioni dell'apparato riproduttivo sia nell'uomo che nella donna adulta. I meccanismi che sottendono a questa influenza sono in parte sconosciuti.

Si sa però che livelli anche iniziali di obesità determinano disfunzioni della secrezione e della funzione ovarica, fino a influenzare l'ovulazione nella donna e l'asse ipotalamo-ipofisi-testicolo nell'uomo.

Un quadro caratterizzato da irregolarità mestruali, cicli anovulatori ed irsutismo o da ovaio policistico frequentemente dipende dall'interazione tra fattori genetici ed insulino-resistenza, dovuta ad obesità perlopiù dei visceri.

Se una prima conseguenza dell'obesità, dunque, riguarda le alterazioni sessuali, un altro campo d'influenza è senz'altro l'ostearticolare.

La frequenza di osteoartrosi è elevata in questi pazienti. Essi non si muovono con facilità, guadagnando peso ulteriore e peggiorando lo stato di cose. Probabilmente sono stravolte le forze di carico, ma certamente il grasso corporeo influenza i fattori di crescita cartilaginei. La forma artrosica più frequente è quella del ginocchio, che rappresenta un elemento fortemente invalidante.

Una condizione ulteriore di dis-



agio nei soggetti obesi è la calclosi colesterinica della colecisti. Anche se non esclusiva, tale malattia risulta tre volte superiore in chi possiede un Bmi (indice di massa corporea, ndr) elevato. Ciò dipende da un aumento della secrezione di lipidi biliari e di acidi biliari che, in tal modo, saturano facilmente e condensano fino a formare piccole pietre dure.

Tutto l'apparato cardiovascolare, come da tempo si sa, risente in modo negativo del grasso corporeo in eccesso. Una prima conseguenza è l'aumento patologico della pressione sanguigna. Richiamiamo, a tale proposito,

l'esattezza del rilevamento del dato pressorio, che va misurato con idoneo bracciale largo da sfigmomanometro, avvolgente e sufficientemente grande.

La genesi dell'ipertensione generalmente è un iniziale ipercortisolismo, cioè un aumento degli ormoni della corteccia surrenale. Occorre in tal senso indagarne i livelli, procedendo insieme al controllo della funzione renale, dell'integrità retinica ed arteriosa. Il metabolismo dei grassi viene alterato dall'obesità. Spesso si assiste all'aumento del colesterolo Ldl nel sangue di tali soggetti oltre i limiti di guardia (>160 mg/dl) e alla diminuzione

di fattori protettivi, quali l'Hdl e la viscosità ematica. In un soggetto con abitudini alimentari eccessive il prelievo del sangue per il controllo dei grassi va effettuato, dunque, previo digiuno di almeno dodici ore.

Altro fronte di particolare fragilità è l'insufficienza venosa cronica degli arti inferiori. La regolazione del ritorno venoso avviene in tali soggetti con particolare lentezza, fino a un'autentica perdita funzionale permanente. Ciò dipende da un aumento della pressione idrostatica della pelvi, occupata da eccessi di accumuli adiposi.

Il respiro è strettamente legato alla possibilità che il diaframma e l'intera cassa toracica si espandano con gli atti respiratori. Ciò non avviene correttamente in chi ha abnormi accumuli di grasso. Si configura il quadro di un'insufficienza respiratoria restrittiva, che può esitare in enfisema. Può associarsi anche qualche componente ostruttiva a livello delle piccole vie aeree.

Infine si segnala un aumento del rischio di neoplasia, specie ovarica e mammaria, in soggetti francamente obesi.

Come si può notare l'ultima delle motivazioni che devono spingere l'obeso ad affrontare un serio programma di riduzione del peso corporeo è quella estetica. Sono troppe le evidenze di una perdita complessiva della salute per pensare di trovarsi di fronte ad un problema banale.

Centro Nutrizione e Dietetica



settimanale di formazione e informazione medica per il paziente in sala d'attesa
Registrato presso il Tribunale di Palermo al n° 11 del 29 maggio 2006
Edizioni Associazione Nell'attesa - Palermo

Direttore responsabile
Francesca Patanè (direttore@nellattesa.it)
Direttore editoriale
Diego Fabra (diego@fabra.biz)
Vicedirettore
Maurizio Crispi (maurizio.crispi@nellattesa.it)
Comitato etico scientifico
Maurizio Crispi coordinatore
Silvio Buccellato servizi sanitari pubblici
Gaetano Cappellino diagnostica per immagini
Angelo Coco prodotti farmaceutici
Salvatore Crispi diverse abilità
Monica D'Addelfio pedagogica clinica
Diego Fabra medicina interna
Mariella Falzone area sociale
Sergio Fasullo cardiologia
Nicola Garofalo endocrinologia
Paola Geraci ginecologia
Aurelio Guarraci veterinaria
Rosanna Imburgia geriatria
Salvino Leone bioetica
Milena Lo Giudice pediatria
Vincenzo Sortino med. naturale e omeopatia
Silvia Tinaglia psicologia
Maria Rosaria Valerio oncologia
Redazione - progetti - impaginazione
Sergio Fabra (sergio@fabra.biz)
Rita Patti (rita.patti@nellattesa.it)

Collaboratori
Enza Bruno (enza_bruno@hotmail.com)
Amir Abbata (amir@nellattesa.it)
Vignettista
Pienrico Di Trapani (picoditrapani@libero.it)
Responsabile commerciale
Marcello Barbaro (commerciale@nellattesa.it)
Distribuzione
Giusy Noto (redazione@nellattesa.it)
Redazione, uffici: Via Vaccarini 36 - Palermo
Tel/Fax: 0916255846 web: www.nellattesa.it
e-mail redazione@nellattesa.it
Stampa
Publicicula s.r.l. Via Pietro Nenni 3 Palermo
(www.publiciculasrl.it)
Questo numero è stato stampato in 10.000 copie
Chiuso in tipografia il 9 settembre 2008
Pubblicità inferiore al 50%
Gli articoli firmati riflettono esclusivamente l'opinione degli autori.
E' consentita la riproduzione citandone la fonte
"Baffino" è stato realizzato da Letizia Romano
(romano.letizia@libero.it)

Studio Nutrizione e Dietetica

► perché il tuo corpo non sia solo un peso
per appuntamento telefonare al numero 334 9479347

DOTT. VINCENZO SORTINO

Specialista in Nefrologia, Omeopatia, Omeomesoterapia
per trattamento di cefalee, cellulite, dolori articolari

Via Maggiore Toselli, 85 - Tel. 0916269711- cell. 347 5143449

medeu.it

Il quotidiano on-line di informazione,
documentazione e ricerca socio sanitaria

www.medeu.it

La scintigrafia del miocardio **inbox**

Un esame per avere informazioni sulle condizioni del muscolo cardiaco

In generale la scintigrafia è un esame che permette, tramite la somministrazione di farmaci radioattivi (non pericolosi), di conoscere la morfologia e la funzione di alcuni organi attraverso la rielaborazione di immagini da una gamma camera, esame che fornisce utili informazioni sulla diagnosi e prognosi.

Un esame specifico permette di conoscere la perfusione del miocardio (cioè l'irrorazione e irrigazione di sangue nel cuore): la scintigrafia miocardica.

Cos'è la scintigrafia miocardica?

La scintigrafia miocardica è un esame che viene eseguito per studiare la perfusione miocardica attraverso traccianti radioattivi che si distribuiscono nel miocardio in modo proporzionale al flusso ematico regionale.

La scintigrafia miocardica consente di ottenere informazioni su:

- perfusione miocardica regionale relativa;
- condizioni vitali regionali;
- dimensioni e spessore di parete del ventricolo sinistro.

I traccianti utilizzati nella pratica clinica sono il tallio 201 (201 Tl) ed il tecnezio 99 (99m Tc).

Indicazioni

per l'esecuzione della scintigrafia

Le principali indicazioni per l'esecuzione della scintigrafia perfusionale sono:

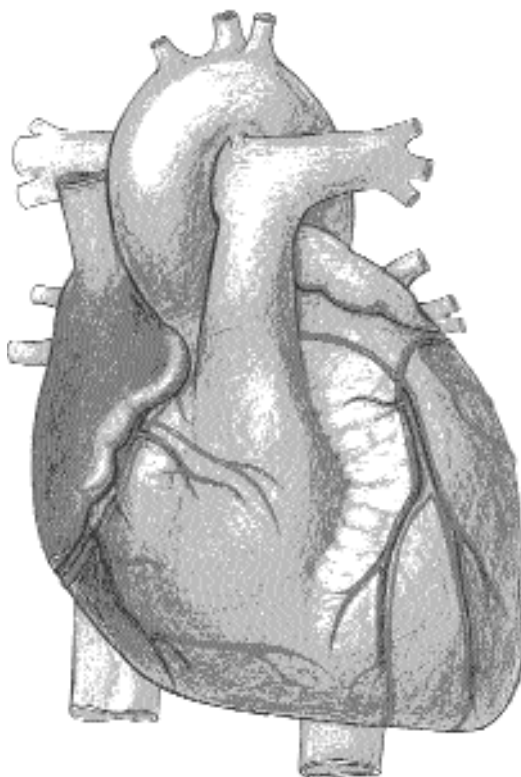
- la diagnosi di malattia coronarica (precordialgie atipiche, ischemia silente, test da sforzo dubbio o non eseguibile).
- la valutazione della riserva coronarica in pazienti con diagnosi già certa di cardiopatia ischemica (indice prognostico, follow-up, valutazione post-chirurgia coronarica).

Rischi

e complicanze

Non sono descritte complicanze specifiche durante indagini di cardiologia nucleare; i radioisotopi, a differenza dei mezzi di contrasto radiologici, non determinano reazioni di tipo allergico.

La contaminazione radioattiva determinata dagli isotopi è assolutamente trascurabile sia per il paziente che per gli operatori sanitari.



E dopo

l'esame?

Le persone che hanno eseguito l'indagine scintigrafica possono riprendere tutte le loro normali attività ed abitudini.

Qualche volta può essere utile bere molta acqua per eliminare rapidamente la quantità di tracciante somministrato. E' consigliabile che al termine dell'esame e per le dodici - ventiquattro ore successive, il paziente eviti uno stretto contatto con bimbi piccoli e donne in gravidanza: per casi particolari sarà premura del medico nucleare fornire ulteriori informazioni.

Sergio Fasullo
cardiologo

Primo censimento sieropositivi Aids

Ben presto si procederà anche in Italia al censimento dei sieropositivi di Aids. La raccolta dati sarà, per ovvi motivi di riservatezza, assolutamente volontaria e coperta dal più grande riserbo. Si adopererà l'anonimato, ma i dati saranno di indubbio interesse scientifico, perché permetteranno di radiografare le dimensioni di un problema che investe la nostra società.

Inquinamento e allergie respiratorie

I fenomeni allergici non conoscono più stagioni. Questo è l'effetto del crescente inquinamento atmosferico, del surriscaldamento del globo terrestre e dell'aumento dei livelli di anidride carbonica nell'aria che respiriamo.

Di fatto notiamo un crescente numero di soggetti asmatici o rinitici, anche al di fuori dei tempi canonici di allergia.

Sclerosi laterale amiotrofica: qualche passo verso la cura

Un importante passo scientifico è stato compiuto da un gruppo di ricercatori statunitensi, nella lotta alla sclerosi laterale amiotrofica, la temibilissima e letale malattia che condanna tanti soggetti che ne conoscono il percorso infausto. Sono state trasformate, infatti, alcune cellule della loro pelle in motoneuroni, cioè in cellule utili alla possibile cura. Ancora vaghe ma promettenti le prospettive della ricerca.

Terapia genica della beta talassemia

Mediante trapianti di cellule staminali del cordone ombelicale si sta tentando di scrivere una nuova pagina nella storia della cura della talassemia.

Nel campo della terapia genica, si registrano progressi notevoli mediante l'utilizzo di virus vettori (della stessa famiglia dell'HIV) per correggere il difetto del gene della beta-globina, causa della beta-talassemia, in cellule staminali, da reimpiantare nel malato stesso.



KINESIO TAPING® Italia

www.kinesioitalia.it

www.kinesiotapingitalia.it

Non un bendaggio funzionale

è un bendaggio adesivo elastico con effetto terapeutico biomeccanico

- previene la fatica muscolare ■ allevia il dolore ■ riduce l'infiammazione
- riduce l'edema ■ aumenta il ROM ■ previene i crampi ■ educa il muscolo debole ■ evita l'estensione eccessiva o contrazione

senza farmaco

- colpo di frusta ■ menisco
- edema ■ epicondilite ■ tendinosi
- sublussazione della spalla
- osteoartrite del ginocchio ...

tunnel carpale



tendinite rotulea



fascite plantare



rizoartrosi



Toni Graziano:
cell. 392 1341362
cell. 329 0250873
a.graziano3@tin.it

Il "tutto e subito" degli adolescenti

E' compito degli adulti educarli alla consapevolezza del "limite" e al senso del presente

Eccoli là, attraversare la strada in piccoli gruppetti, vestiti rigorosamente alla moda, a volte quando il semaforo è ancora rosso, che rabbia! "Ehi!, è rosso! Siete degli incoscienti!...". E loro degnano appena di uno sguardo, con l'aria di sfidare il mondo, l'aria di sentirsi padroni del mondo... Sono gli adolescenti, ragazzini e ragazzine fino a ieri bambini, che oggi sentiamo parlotare tra loro, mentre ci passano accanto, con quel tono dell'urgenza e dell'assolutezza che forse solo in quest'età della vita accettiamo di accordare ai nostri sentimenti e alle nostre idee.



adolescenti sembrano soffrire dell'incapacità di assumere un'identità definita e di distinguere e accettare i propri limiti, fermandosi e riconoscendosi entro di essi sia sul piano psicologico che fisico. Nelle difficoltà di definirsi e di esprimersi su un livello concretamente progettuale, che sempre più frequentemente coinvolge i nostri adolescenti, si rivela spesso la debolezza della tensione verso il fare e la carenza della dimensione della volontà che permette di stare nelle cose malgrado tutto, malgrado la fatica, "perché voglio farlo". La volontà si configura infatti come tensione a superarsi, legata alla soddisfazione di misurarsi con le prove, forzando i confini di ciò che è facile per trovare qualcosa di non ovvio e conquistare ciò che non è immediatamente disponibile.

Il compito degli adulti di fronte agli adolescenti appare quindi quello di motivarli alla conquista, a guadagnarsi le cose, a confrontarsi col tempo necessario per farle, reggendo l'ansia di non avere tutto e subito; sono questi gli stimoli che coinvolgono la persona intera e che consentono di recuperare un incontro consapevole col limite come condizione imprescindibile per il permanere del senso nel presente e lo sviluppo della capacità di progettarsi nel futuro.

Elisabetta Nappo
psicologa

elisabetta_nappo@virgilio.it

instabilità e incertezza

L'adolescenza evoca la visione di una sorta di terra di nessuno, spazio di vita sospeso tra infanzia ed età adulta, tempo della transitorietà segnato da instabilità e incertezza. Ma ad uno sguardo più attento è possibile cogliere nell'adolescente, accanto ad un nucleo di personalità ancora frammentario e fragile, il bisogno di darsi coerenza, unità, senso di sé che, unito alle accresciute capacità cognitive, possa consentirgli progressivamente di costruire una specifica individualità e proiettarsi nel futuro in modo più realistico.

In questo delicato compito i ragazzi trovano oggi al loro fianco adulti consapevoli in grado di accompagnarli nel loro processo di crescita?

Per azzardare una prima risposta sembra opportuno fare riferimento al mutamento della famiglia verificatosi negli ultimi decenni (Pietropolli Charmet, 2000), con il "trasloco" dall'area dei valori e dei comportamenti che definivano la famiglia "etica" a quelli che costituiscono la famiglia "affettiva".

Caratteristica saliente di tale spostamento è che i genitori non ritengono più essenziale trasmettere primariamente regole e principi astratti, ma dare amore, cercando di cogliere e supportare la vera natura dei figli piuttosto che "mettere dentro" rappresentazioni precostituite di ciò che essi devono essere o diventare.

Parallelamente si è ridotto in modo significativo il livello di frustrazioni e la quantità di

dolore mentale che la coppia genitoriale pensa si possa somministrare al figlio a scopo educativo. I figli della "famiglia affettiva" giungono pertanto ad affrontare le burrasche del processo adolescenziale con una modesta esperienza di sofferenza e frustrazione alle spalle, condizione che determina negli adolescenti un'intolleranza del dolore mentale e promuove sempre più spesso comportamenti di tipo anestetico.

I ragazzi oggi si trovano per lo più a vivere situazioni di grande libertà e ampia possibilità di conoscenza ed esperienza, ma a questa dilatazione dell'immaginario corrisponde spesso un restringimento del campo della verifica nell'azione e con essa della possibilità e del piacere di scoprire il proprio valore. Gli

ANNUNCI PROFESSIONALI

Assistenza domiciliare e ospedaliera per anziani, malati, disabili diurna e notturna Cellulare 329 0727105

Baby sitter domiciliare diurna e notturna anche per soggetti diversamente abili. Cellulare 380 3641387

LEZIONI PRIVATE

Musica Si impartiscono lezioni private di pianoforte e solfeggio. Alta professionalità. Cellulare 338 1411643

Musica Si impartiscono lezioni di chitarra classica ed elettrica. Solfeggio e teoria di base. Massima convenienza. Cell. 334 5252860

A.S.D.C.
Dharma



Yoga
Power Stretching
Ginnastica dolce
Tai-chi
Ginnastica per la terza età

Via Sampolo, 258/260 Tel 3341883011



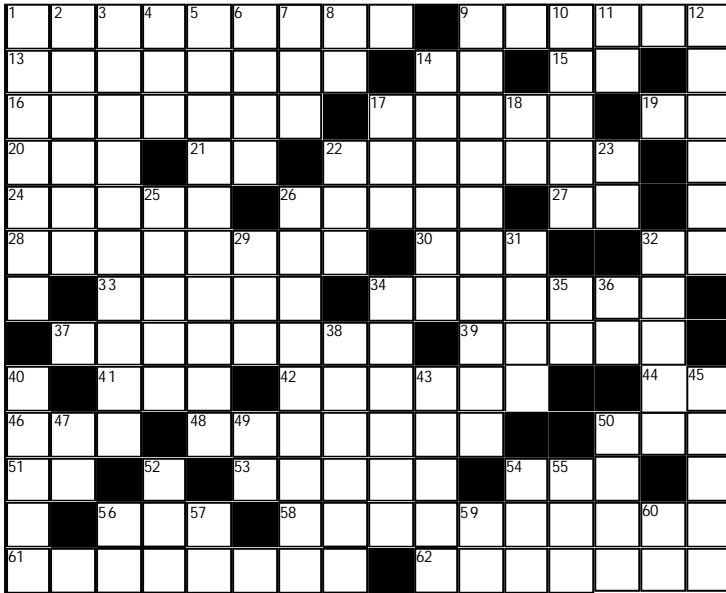
USTEO & Imaging s.a.s.

Studio medico
dei D.ri L. Calderone e G. Cappellino & C.
Via Roma, 386 (Palermo) Tel. 091.329283

Ortopedia - Traumatologia - Fisiokinesiterapia
Radiologia digitale - RX a domicilio - Ortopantomografia
Telecranio per ortodonzia - Mammografia H.F. digitale Stereotassi
- T.C. Spirale - Ecotomografia 3D live
(internistica, senologica, ginecologica, ostetrica 3D, pediatrica,
muscolo-tendinea ed osteo-articolare)
Eco-Color-Doppler e PWR-Doppler (vascolare, oncologico, fetale)
Morfometria vertebrale digitale Mineralometria ossea computerizzata (M.O.C. - D.E.X.A. - Dual Energy X-ray Absorption) - Laserterapia -
Magnetoterapia - Crioterapia

Si riceve per appuntamento tutti i giorni escluso il sabato
dalle ore 9,00 alle 13,00 e dalle 15,30 alle 18,00

a cura di Rita Patti



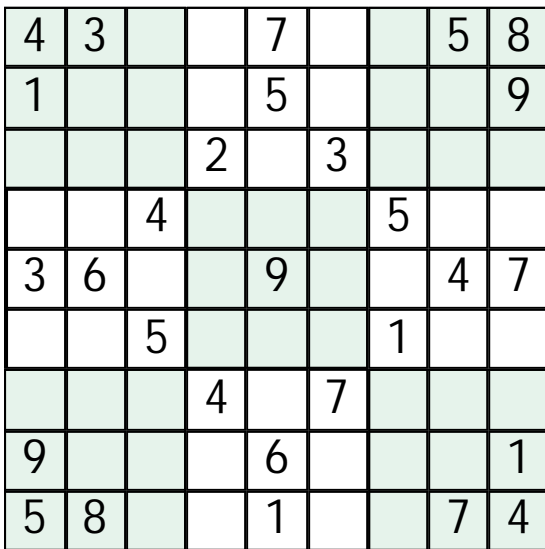
ORIZZONTALI

1 Un teatro dove si danno spettacoli di vario genere 9 Qualche volta viene al cuore 13 Vi si conservano i morti 14 La celebre strip creata da Johnny Hart 15 Una "Domenica" alla Tv 16 Un lungo periodo di riposo 17 Galeazzo, genero di Mussolini 19 Articolo maschile 20 Infeasible Right (of) Use 21 Mezzo otto 22 Si pentì sulla croce 24 Un celeberrimo giustiziere mascherato 26 Il contenitore di carte usato nel Baccara 27 La chiocciola delle e-mail 28 Mandato giù, ingoiato 30 Noi nell'antica Roma 32 Si ripetono in pepe 33 Il fiume di Grenoble 34 Brutti mal di testa 37 Comune del palermitano noto per la sua acqua 39 Una piccola predatrice di polli 41 Il celebre computer di "2001 Odissea nello spazio" 42 Diresse "La grande illusione" 44 Nè no, nè sì 46 Riuniva sei Paesi del vecchio continente 48 Soffiare leggermente 50 Il nome del giornalista televisivo Lerner 51 Hard Disk 53 Li prende il soprano 54 Un club per... quattro ruote 56 Il nome di Carrey, protagonista del film "The Mask" 58 Comune bavarese 61 Conduce una vita disordinata 62 Si dice di persona leziosa

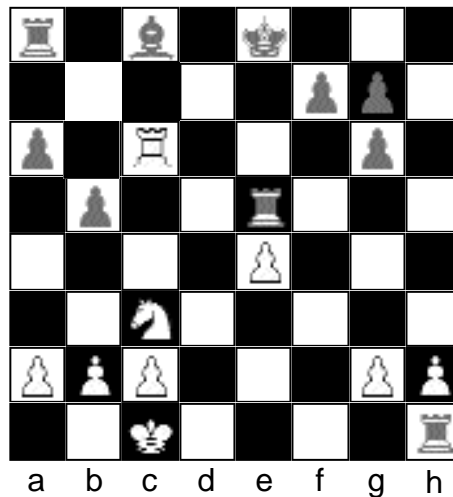
VERTICALI

1 Tutela l'ordine pubblico 2 Il re degli Elfi, sposo di Titania 3 Relative ad un rito religioso 4 Andata in poesia 5 Il cognome di... Mago Zurlì 6 Dunque, quindi 7 Antico precettore 8 Adesso in romanesco 9 Ne sono pieni gli uffici pubblici 10 La celebre May campionessa di salto triplo 11 Si ripetono in affanno 12 Si dice che lo faccia la noblesse 14 Recipiente per petrolio 17 Una coordinata bancaria 18 Il nemico di Bond in "Agente 007 Licenza di uccidere" 22 Tse

filosofo cinese 23 Congiunge nei telegrammi 25 Lago della Val Venosta 26 Lo sono certe candele 29 Indy Racing League 31 Confina con la Renania 32 Canto di vittoria 34 Stimoli di vomito 35 Avverbio di luogo 36 Sigla di Enna 38 Una città del Marocco 40 L'avversario di Moby Dick 43 E' oggetto di analisi 45 Lo stato americano il cui nome fu una burla 47 Congiunzione 49 Lo dà il diapason 50 Li effettua il motore 52 Le sorelle di mamma 54 Il caldo opprimente 55 Il gatto inglese 56 Iniziali di Hopkins, campione della Moto GP 57 Iniziali del protagonista de "La dolce vita" 59 Iniziali di Bolivar 60 Sigla di Trento



Il gioco non è solo un passatempo, ma un utile esercizio delle facoltà intellettive. E' un'azione solo in apparenza banale: o semplice. In realtà si tratta di una palestra che stimola le cellule mentali e permette di mantenere un ottimo stato di forma, a venti come a novant'anni... e oltre.



8 Il quesito scacchistico

6 Il è appena imparato di un pedone avversario con la mossa Td6xc6. E' stata una buona idea?

a cura del Centro Scacchi - Scuola giovanile CONI

1 La soluzione in basso

COME GIOCARE A SUDOKU

Si devono disporre le cifre da 1 a 9 in una griglia quadrata di nove caselle per lato suddivisa in altrettanti riquadri, in maniera che in ciascuna riga, colonna e sezione ogni cifra compaia una sola volta. Per dare al solutore un punto di partenza, alcune caselle sono già riempite: la loro quantità determina il grado di difficoltà dello schema. Si procede ragionando per esclusione e scrivendo un numero soltanto quando si è sicuri, senza tirare o indovinare.

SOLUZIONE DEL CRUCIVERBA



SOLUZIONE DEL SUDOKU



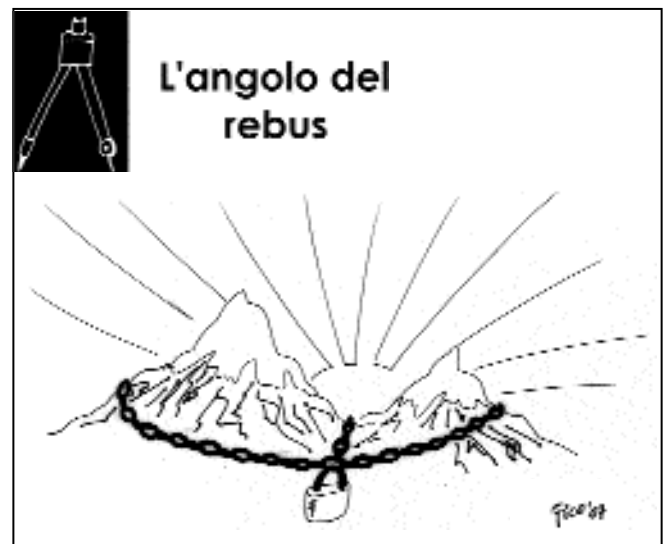
SOLUZIONE DEL QUESITO SCACCHISTICO

Non è stata una buona idea perché il Nero ha intrappolato la torre con il re... Rd7; Tx8 (il Bianco non ha scelta perché Tb6 - Rc7 è persino peggiore); ...Txd8; a3 - Re6 e il Nero si è ritrovato in vantaggio di materiale (torre per cavallo e pedone) che ha sfruttato per vincere.

ANNUNCIO IMMOBILIARE

AFFARE

Vendesi luminoso tre vani ottime finiture zona Marchese di Villabianca, parquetato, composto da: saloncino, due camere da letto, cucina abitabile, bagno grande, ripostiglio con stenditore, due balconi, armadi a muro. 95 mq. calpestabili. Telefonare al numero 338 1411643



La risposta del Comune di Palermo al fenomeno del randagismo

LAssessorato Igiene e Sanità del Comune di Palermo e il Presidio veterinario di igiene urbana della Ausl 6 di Palermo ha realizzato un progetto che ha lo scopo di e controllare il randagismo canino nell'area urbana del Capoluogo.

La popolazione canina randagia si ridurrebbe così dai valori delle stime attuali allo stretto numero dei cani abbandonati annualmente (si spera sempre decrescente).

Il progetto nasce dall'esigenza di risolvere un problema divenuto di primaria importanza. La situazione attuale stima in circa 10.000 cani randagi la popolazione canina esistente; sono circa 3000 richieste di intervento annue (con cadenze praticamente settimanali) e almeno 150 morsicature annue. Il progetto parte dal monitoraggio del contesto culturale, dalla costellazione di iniziative animaliste (difficilmente controllabili e che, quindi, operano al di fuori di una strategia istituzionale), dall'effici-

enza delle strutture pubbliche esistenti che si occupano del problema e dall'analisi dei più recenti studi sulle dinamiche delle popolazioni randagie. Il progetto, vista la necessità di una condivisione di obiettivi e strategie, ha imposto uno specifico protocollo di intesa tra Comune di Palermo ed Ausl 6 e prevede il coinvolgimento del volontariato animalista nonché di altri enti pubblici o privati interessati al problema (Università degli studi di Palermo, aziende ospedaliere, Ente Porto, Club Service, Provincia Regionale di Palermo ed altre ancora).

obiettivo da raggiungere

L'obiettivo prefissato potrà essere raggiunto passando attraverso la creazione di indicatori che permettano di verificare l'andamento ed i risultati finali del progetto stesso e l'elaborazione di adeguate tecniche di comunica-

zione per rendere noti i risultati ottenuti.

In particolare appare necessaria la risoluzione del problema dell'accalappiamento di tutti i cani randagi presenti sul territorio - da risolvere attraverso un adeguato sistema d'incentivazione alle sterilizzazioni con conseguente reimmissione nel territorio - e la risoluzione del problema della sistemazione dei cani non reimmissibili attraverso la pianificazione delle attività dei canili rifugio gestiti dalle associazioni animaliste, che diverrebbero satelliti del canile municipale.

Appare indispensabile anche la creazione di una serie di attività formative al fine di contribuire ad elevare i contesti socio-culturali particolarmente degradati, che sono causa primaria del fenomeno dell'abbandono e quindi del randagismo.

Sarà però necessario reperire fondi per il finanziamento di un forte sistema incentivante indispensabile per motivare tutto il

personale impegnato nel progetto e scardinare vecchie e consolidate abitudini negative.

Le risorse necessarie potranno essere rese disponibili con il contributo di Regione Siciliana, enti privati, associazioni, club service, ecc... che potrebbero contribuire attivamente anche con piccole risorse.

Del resto la riuscita del progetto permetterebbe il risparmio di parte delle ingenti somme che annualmente vengono destinate al problema direttamente o indirettamente da Comune, Provincia, Regione e Sistema sanitario.

Il progetto contiene, inoltre, alcuni elementi assolutamente innovativi quali la creazione di un "gruppo di lavoro" formato da un rappresentante del Comune, uno del servizio veterinario ed uno del mondo animalista per la gestione dell'intero progetto e la creazione di una équipe multidisciplinare.

Comune di Palermo

ALLERGOLOGIA

DOTT. CLAUDIO RAGNO

riceve presso il Centro Allergologico "Ragno", Via XII Gennaio 16 - Tel. 091327040 - Call center prenotazioni 091584114. Si eseguono: prove allergiche per asma e rinite, alimenti, anestetici, farmaci, veleno, imenotteri, dermatiti da contatto e da cosmetici.

[Scheda da pubblicare](#)

ANALISI CLINICHE

ANALISI CLINICHE E CHIMICHE

DOTT. SSA SCIUTO ROSA

Dosaggi ormonali - Test tiroidei - Markers epatite e tumorali - Celiachia - Test allergici. Prelievi a domicilio gratuiti. Via A. Cirrincione, 10 - Tel. 091 362166

[Scheda pubblicata nel n. 13 a pag. 6](#)

ANDROLOGIA

PROCREAZIONE ASSISTITA

DEMETRA

Dir. san. Dott. C. Cimino

Terapia dell'impotenza maschile - Sterilità maschile - Esame seminale - Ecografia testicolare - Varicocele maschile - Flussimetria Doppler scrotale. Via A. Pacinotti 34 - Palermo - Tel. 091 6810876/6820044 - www.centrodemetra.it

[Scheda pubblicata nel n° 15 a pag. 7](#)

ASSISTENZA

IRIS - SERVIZI ALLA PERSONA

ASSISTENZA DOMICILIARE

Assistenza anziani, malati, disabili - Servizio teleassistenza: farmaci a domicilio, consegna della spesa, riordino e piccole pulizie della casa.

Via G. Pitre 164/A - Palermo - Tel. 091 7026528 - cell. 329 9504144 - www.paginegialle.it/irispa - e-mail: iriscooperativa@libero.it

[Scheda pubblicata nel n. 12 a pag. 7](#)

CONSIGLIATI

Avete bisogno di uno specialista, di un laboratorio, di assistenza? Per ogni necessità proponiamo un nome, accuratamente selezionato, al quale rivolgersi con fiducia. Per conoscere meglio gli specialisti, consultate le schede di presentazione che pubblichiamo una per numero. Sotto ogni annuncio troverete il numero e la pagina del giornale che ha ospitato la presentazione. Le schede sono reperibili sul nostro sito www.nellattesa.it.

CHIRURGIA PLASTICA

DOTT. FABRIZIO CASTAGNETTA

Chirurgia estetica, medicina estetica, laserterapia dermatologica e vascolare, ringiovanimento cutaneo con fraxel laser. Via Libertà 195 - Palermo - Tel. 091 6251319 - cell. 347 0690768 - Via Di Santa Costanza - 21 - Roma - Tel. 06 86580024

[Scheda da pubblicare](#)

DERMATOLOGIA

DOTT. ANGELO RAFFAELE CINQUE

Dermatologia e malattie sessualmente trasmesse.

Penoscopia, diagnosi e terapia degli HPV (condilomi), mappatura nevica, esame in epiluminescenza dei nei, diagnosi e terapia del linfedema, linfodrenaggio, diatermocoagulazione, crioterapia. Via R. Wagner 9, Palermo, tel. 091 335555.

[Scheda da pubblicare](#)

FISIOTERAPIA

GIUSEPPE PIROTTA

Fisioterapista

Terapie domiciliari. Effettua kinesiologia e terapie strumentali. Per appuntamento telefonare al n. di cell. 338-8158379

[Scheda pubblicata nel n. 11 a pag. 7](#)

GASTROENTEROLOGIA

DOTT. SERGIO PERALTA

Dirigente Medico U.O. di Gastroenterologia ed Epatologia - Responsabile U.O.S. di Endoscopia

Digestiva Policlinico, Piazza delle Cliniche 2, 091 6552186 - Studio, Istituto Medico, Via Notabartolo 35, 091 345029, Palermo

[Scheda da pubblicare](#)

GINECOLOGIA

PROCREAZIONE ASSISTITA

DEMETRA

Dir. san. Dott. C. Cimino

Terapia della sterilità - Fecondazioni assistite - Ecografie ostetriche, ginecologiche e al seno - Colposcopia - Isteroscopia - Menopausa - Densimetria ossea. Via A. Pacinotti 34 - Palermo - Tel. 091 6810876/6820044 - www.centrodemetra.it

[Scheda pubblicata nel n° 15 a pag. 7](#)

MALATTIE INFETTIVE

DOTT. RAIMONDO GRACEFFA

Specialista malattie infettive del fegato già direttore malattie infettive Policlinico universitario di Palermo Via A. Cirrincione, 10 - Tel. 091542759 - cell. 337515050

[Scheda pubblicata nel n°18 a pag. 7](#)

MEDICINA INTEGRATA

STUDIO PROGETTO MED.I.CO.

Medicina Integrata Complementare

Dott. Palmeri

Flebologia, estetica, nutrizionistica, omeopatia, ecodoppler, meso-pessoterapia. Via Terrasanta, 39- tel. 091 7302828 www.studioprogettomedico.it

[Scheda pubblicata nel n° 14 a pag. 7](#)

NEFROLOGIA

DOTT. RAFFAELE ANNALORO

Specialista in Nefrologia medica. Riceve per appuntamento in piazza Europa 19/C - Palermo . Tel. 091 522991.

[Scheda da pubblicare](#)

OCULISTICA

CENTRO DIAGNOSTICO OCULISTICO

SAS DOTT. SSA M. ROSSELLA

MACEDONIO

Accreditato con il S.S.N.

Via Villa Sperlinga 3 - Palermo - Tel. 091 346739 e-mail: centromacedonio@libero.it. Si riceve per appuntamento

[Scheda pubbl. nel n.10/2008 a pag. 7](#)

ODONTOIATRIA

DOTT. GIUSEPPE NOCERA

Terapia delle disfunzioni cranio-mandibolari - Kinesio-elettromiografie - Ortodonzia Via Massimo D'Azeglio, 9/B Tel. 091 343308

[Scheda pubblicata nel n. 24 a pag. 7](#)

PEDAGOGIA CLINICA

ANPEC

Associazione Nazionale Pedagogisti Clinici

Centro di prevenzione, diagnosi e interventi d'aiuto alla persona di ogni età. Via M.se Ugo n.56 Palermo. Per appuntamento 339 4249483. www.pedagogiaclinica.com

[Scheda pubbl. nel n. 16/08 a pag. 7](#)

PSICOLOGIA

DOTT. SSA CONCETTA MEZZATESTA

Specialista Psicoterapia - tecnica E.M.D.R. Consultazioni individuali e di coppia. Psi-codiagnosi e perizie psicologiche. Trattamento di depressioni, ansia e traumi psicologici. Via Principe di Villafranca, 54. Tel. 091 7302923 - cell. 3470195627

[Scheda da pubblicare](#)

■ CURARSI CON LE PIANTE

L'ortica

Erba spontanea comunissima, tanto da diventare simbolo di incoltura, l'ortica è da millenni una preziosissima risorsa per l'uomo. Infatti le numerose proprietà del vegetale sono state sfruttate come rimedio ai più disparati problemi di salute come la comparsa di afte, l'anemia, il diabete, la diarrea, gli edemi, le emorragie, l'enuresi, l'epitassi, la leucorea, l'orticaria, la psoriasi, le punture di insetti, i reumatismi, i problemi di sciatica. L'ortica, inoltre, viene utilizzata per la cura dei capelli e della pelle, come disintossicante. Le sue fibre forniscono anche un tessuto praticamente indistruttibile. Le proprietà diuretiche della pianta sono certamente tra le più sfruttate.

Come preparare un rimedio disintossicante

Prendete le foglie e le radici (facendo molta attenzione a non toccare la peluria che si trova nelle foglie e nei piccioli) di un'ortica giovane ed essiccatele rapidamente all'ombra. È necessario aver cura di scartare scrupolosamente i semi.

Bollire per quattro minuti in un litro d'acqua cinquanta grammi di radici e foglie.

Il decotto si somministra quattro volte al giorno di cui una a digiuno e una prima di coricarsi la sera.

Se si soffre di problemi di diarrea si potrebbero sfruttare le proprietà astringenti dell'ortica lasciando in infusione venticinque grammi di fusti e foglie essiccati in un litro d'acqua per quindici minuti, assumendo la panacea per un giorno. Qualora il disturbo dovesse persistere, sarebbe consigliabile consultare il medico il giorno dopo.

Quando si raccoglie l'ortica si deve fare attenzione che non si tratti della varietà bianca chesi distingue da quella comune perché ha fiori bianchi, foglie più chiare e peli non urticanti.

a cura di **Alessio Fabra**



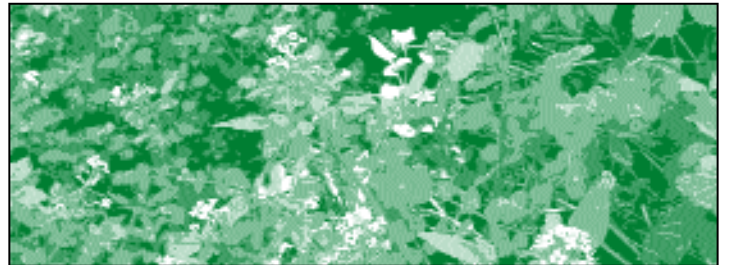
■ MANGIARBENE

Il crescione

Eun'erba che viene seminata in primavera e trapiantata in piantine con al fondo uno strato di terriccio ricoperto da uno strato sottile di ghiaia o argilla espansa.

Si raccolgono foglie e rametti teneri in estate per consumarli freschi. In cucina viene usato per insalate e minestre, ha un sapore piccante e gradevole; serve anche per aromatizzare salse e formaggi teneri. Le proprietà terapeutiche, invece, sono diuretiche, stimolanti, espettoranti, antiscorbutiche, purificanti e per impacchi antireumatici.

a cura dello **Studio "Nutrizione e Dietetica"**



INSALATA DI CRESCIONE

Preparazione: Mettete alcune uova in una casseruola di acqua fredda, portate a ebollizione, lasciate rassodare per 13 minuti dal momento del bollore. Nel frattempo portate ad ebollizione abbondante acqua, quindi mondate il crescione, eliminando i gambi rossi e lavando accuratamente le foglie. Gettate le foglie di crescione nell'acqua in ebollizione e lessate per due minuti; scolate con una ramina e fate raffreddare sotto l'acqua corrente, quindi strizzate accuratamente per estrarre tutta l'acqua. Scolate le uova e fatele raffreddare sotto l'acqua corrente, quindi sgusciatele. Aprite le uova, prelevate i tuorli e metteteli in una terrina, quindi schiacciateli con una forchetta. Aggiungete un po' di sherry e uno yogurt. Riunite invece gli albumi delle uova e il crescione nella coppa del mixer e frullate alla massima velocità per due minuti circa. Unite il composto a quello preparato in precedenza. Montate leggermente la panna, e non appena questa inizierà ad addensarsi unitela al resto degli ingredienti. Amalgamate accuratamente il tutto, quindi aggiustate di sale e pepe. Coprite il recipiente con un foglio di carta cellophan e passate in frigorifero fino al momento dell'uso.

ANNUNCI IMMOBILIARI

AFFARE

Vendesi ad Altavilla splendida villa con piscina, nuova costruzione, accuratamente rifinita e arredata, prato all'inglese. superficie complessiva 1.000 mq. Vero affare. Trattativa riservata. Telefonare 338 1411643

AFFARE

Vendesi luminoso tre vani parquettato, cucina abitabile, servizi, ripostiglio, circa 100 mq. Buone condizioni. Zona Marchese di Villabianca. Trattativa riservata. Telefonare 338 1411643

AFFARE

Vendesi deliziosa villa recente costruzione in collina Casteldaccia 3 minuti dalla statale, vista sul mare, oltre 170 mq su due elevazioni su 1650 mq di terreno alberato. Piano terra: ingresso con salone 60 mq, camera, bagno, cucina. Primo piano: tre camere da letto, più cameretta in mansarda, bagno. Ampia terrazza, patio intorno alla casa, seconda cucina esterna. Ampio garage. Telefonare 338 1411643

AFFARE

Vendesi tre vani, servizio, cameretta, cucina, ampio ingresso. Totale mq. 70, via Ugo Bassi. Prezzo interessante. Telefonare 338 1411643

AFFARE

Vendesi nuda proprietà appartamento 4 vani mq. 130 ottime finiture, zona Leonardo Da Vinci: salone, due ampie stanze d'abitazione, cucina abitabile, doppi servizi, tre armadi a muro, veranda, porta corazzata, posto auto, riscaldamento centralizzato. Telefonare 338 1411643

RECAPITI UTILI

GUARDIE MEDICHE

Palermo: Porrizzi 1
via Carmelo Onorato
Palermo: Cantieri Navali 1 via
Massimo D'Azeglio
Palermo: Libertà 1
presso Ospedale Casa del Sole
Palermo: Libertà 2
presso Ospedale Casa del Sole
Cefalà Diana
Aliminusa
Santa Cristina Gela
Pioppo frazione di Monreale

Albanese: 091 7038111
Ingrassia: 091 7033111
Buccheri La Ferla: 091 479111
Amb. Pediatrico: 091 7035469

AMBULANZE

C.R.I.: 091 306644
Misericordia: 091 6842826

PRONTO SOCCORSO

Avel: 091 6211368
Mondello: 091 6841264

OSPEDALI

Aiuto Materno: 091 7035465
Villa Sofia: 091 7801111
Cervello: 091 6802111
Civico: 091 6661111
Osp. dei Bambini: 091 6061111
Onc. co Ascoli: 091 6661111
Policlinico: 091 6551111
Guadagna: 091 7037276
Psichiatrico: 091 7033111
Casa del Sole: 091 7035111



■ A PALERMO

Dal 13 al 20 settembre
Cipri V. via Brunetto Latini 14
tf. 091 588942
Greco G. v.le Resurrezione 5
tf. 091 6714384
La Mantia p.tta Visita Poveri 3
tf. 091 323559
La Nuova Farmacia via del
Leviere 18 - tf. 091 6475888
Li Calzi G. via E. Amari 2
(ang. Crispi) - tf. 091 585383
Lo Bianco G. via Lancia di Brolo
151/F - tf. 091 6811584
Mancuso F. viale delle Alpi 7/C tf.
091 308150
Pizzitola via A. Molara 6
tf. 091 6686022
Salvo A. via Ponte di Mare 77
(S. Erasmo) - tf. 091 6170693
Sirchia G. c.so Tukory 82
tf. 091 6511887
Tortorici M. via Papa Sergio 24
tf. 091 544778

Dal 20 al 27 settembre
Ajello via G. Villani 16/18
(Pagliarelli) - tf. 0916682438
Bonsignore v.le Reg. Siciliana
2322 (M. Agip) - tf. 091400219
Consiglio D. via Pitre 118/D
(Altarello) tf. 091212141
Cupani F. via Mater Dolorosa 2
(Pallavicino) - tf. 0916710628
Fatta C. via S. Maria di Gesù 3/A
(Guadagna) - tf. 091447268
Lauricella G. via Volturmo 83
(Porta Carini) - tf. 091321027

Petrone G. c.so Vitt. Emanuele
488 - tf. 0916511879
Raiata via Ciaculli 130 (Ciaculli)
tf. 0916301198
San Michele via Sciuti 77/H
tf. 091343505
Vetro G. via E. Amari 121 (ang.
Roma) - tf. 091587775

FARMACIE NOTTURNE
Antica Farmacia Giusti
via Giusti 8 - tf. 091309076
Bonsignore v.le Regione Siciliana
2322 - tf. 091400219
Cali D. via M.se Roccaforte 108
(ang. Cordova) - tf. 091361887
De Gasperi p.zza De Gasperi 32
tf. 09152140
Di Mino S. p.zza Ottavio Ziino 31
tf. 0916814016

Fatta C. via S. Maria di Gesù 3
(Guadagna) - tf. 091447268
Inglese via M. Stabile 177
tf. 091334482
Lo Cascio Mendola via Roma 1
(Stazione) - tf. 0916162117
Menni G. via Archimede 182
tf. 091 320461
Orlando F. via N. Garzilli 56
tf. 0916251593
Ponte Oreto via Oreto 322/a
tf. 091444537
Sacro Cuore p.zza P.pe Campo-
reale (Agip) - tf. 091214137
Sferlazzo M. p.zza Porta
Montalto 6 - tf. 0916511868
Strasburgo v.le Strasburgo 202
tf. 091527986
Tulone via Aspromonte 97
tf. 091206017

Verga E. c.so Calatafimi 468
tf. 091423785
Zuffi M. via I. Rabin (ang.
via Rizzo) - tf. 091544894

IN PROVINCIA

Dal 7 al 13 settembre
■ A BAGHERIA
Mazzarella G. Via Milazzo, 21
tf. 091/963762
■ A PARTINICO
Ricupati R.M. c.so dei Mille 121
tf. 091 8782085

Dall'8 al 14 settembre
■ A CARINI
Ajello S. via S. Pietro 6
tf. 091 866852
■ A CEFALU'
Vacanti D. via Vazzana 6
tf. 0921 422566
■ A CORLEONE
Rizzo D. via San Martino 9
tf. 091 8461147
■ A MARINEO
Martorana M. F. via Falcone e
Borsellino 82 - tf. 0918725178
■ A MONREALE
Zuccaro G. via A. Veneziano
85/87 - tf. 091 6404
■ A TERMINI IMERESE
Candioto via G. Marconi 6/L-I
tf. 091 8141235

Rivolgiti con fiducia al tuo farmacista territoriale
Troverai competenza, professionalità, gentilezza
Per informazioni collegati al sito della Federfarma
www.federfarma.it

Lemarfarma s.p.a.
distribuzione farmaci
ricezione ordini 091 6517544 pbx 6 linee
AL SERVIZIO DEL FARMACISTA

Desiderata Salute

30' minuti
di informazione su Salute & Sanità
dalla parte del Cittadino...
con **Emilio Galbo**
Ogni Sabato alle 23,45
e replica la Domenica alle 13,25

in onda anche su 830 Sky sabato alle 13,20 e 842 Sky giovedì alle 18,00

7 GOLD **tele rent** **SKY** Canale UHF 41

publiscicula

LIBRI
GIORNALI
RIVISTE
DEPLIANTS
EDIZIONI DI LUSO
POSTER
MANIFESTI

Arti Grafiche & Stampa

SICILIATEMPO

Via Pietro Nenni, 3 • 90148 Palermo
Tel. 091.6883828 PBX • 091.6883791
Fax 091.8883829
publiscicula@libero.it
publiscicula@publiscicula.srl.it
www.publiscicula.srl.it

Più **PrimeCare**
Più allunghi il buon vivere

PrimeCare di Progress Assicurazioni S.p.A.
una polizza medica per chi la vita vuol godere.

Con **PrimeCare** ottenere il rimborso delle spese è semplice, veloce e conveniente.
Per maggiori informazioni rivolgersi all'Agente Progress di vostra fiducia.

Progress Assicurazioni S.p.A.
Piazza A. Gemelli, 3, 90143, Palermo
Tel: 091286111 Fax: 0916258331
www.progressassicurazioni.it

Progress
Assicurazioni Rea - Gruppo Mediobanca