



# nell'attesa...

www.nellattesa.it

settimanale di formazione e informazione medica per il paziente in sala d'attesa

EDIZIONI ASSOCIAZIONE NELL'ATTESA - DIRETTORE RESPONSABILE FRANCESCA PATANE'

**BancaEtica**  
DIAMO CREDITO AL SOCIALE

è la nostra banca  
Perché?  
Scopriilo anche tu.  
Lo sportello  
è in via Catania 24  
tel. 091 7829770

anno 3 n. 37 - 20 ottobre 2008

## PUNTI DI VISTA

### Consapevolmente vivi

**P**roprio alcuni giorni orsono visitavo un paziente dalle notevoli proporzioni corporee al fine di iniziare una dieta alimentare che lo facesse dimagrire. Mi sono alquanto meravigliato quando ho constatato che gran parte della ragguardevole massa fosse costituita da muscoli. Una specie di montagna umana, ricoperta anche da grasso, ma solo in superficie.

Gli ho fatto i complimenti per il passato da sportivo puro e ho cercato di comprendere cosa lo avesse allontanato dalla pratica attività di una qualsiasi disciplina. Ho visto tanta rassegnazione nel suo sguardo. L'impossibilità di conciliare lavoro, casa e attività fisica. La solita storia, mi son detto. Ma, mentre continuavo l'argomento analizzandolo, vedevo nei suoi occhi una luce brillante, ricordando i passati allori da pesista.

"Le confesso che ho sempre un po' di paura a ricominciare, perché poi per me diventa una malattia, e non voglio più esagerare".  
"...Dunque, per non esagerare, lei non fa più nulla!..."

"Proprio così".

Prendo lo spunto per riflettere insieme a voi.

La nostra civiltà un po' nevrotica e stranamente competitiva genera eccessi. Lo sforzo di "stare in mezzo", nella gestione del nostro corpo, non è altro che la ricerca e il rafforzamento degli equilibri più profondi. Lo sport è anche competizione, ma soprattutto è un modo per rispettare la natura del nostro corpo. Tutte le funzioni vengono esaltate e perfezionate durante gli allenamenti: il respiro, il controllo dei singoli movimenti, l'armonia, la resistenza, la concentrazione e tanto ancora. Tutto si traduce in un benessere profondo, che influenza anche il nostro piacere di esistere.

Dunque, ogni scelta che riguarda la nostra dimensione corporea va rallentata, pensata, goduta, assimilata: a tavola, come nelle relazioni, nello sport, nel gioco, nell'igiene. Siamo vivi, ma, al contrario di tutti gli altri esseri viventi, noi siamo "consapevolmente vivi".

E' straordinario.

Diego Fabra

## Controlli sugli alimenti provenienti dalla Cina

**G**li operatori dell'Unità di vigilanza del Dipartimento di Igiene e Sanità Pubblica dell'Ausl 6 hanno effettuato numerosi controlli sulle attività di commercio e somministrazione tipicamente cinesi. Le verifiche sono state disposte dalla Direzione generale anche a seguito dell'allarme riguardante i prodotti alimentari a base di latte prodotti in Cina.

I controlli - come hanno spiegato i vertici dell'Ausl 6 - non hanno evidenziato l'esistenza sul territorio di Palermo di alimenti preparati con latte e suoi derivati prodotti in Cina. Le verifiche ed i sopralluoghi, comunque, proseguiranno anche nei prossimi giorni al fine di dare certezza alla gente sui prodotti alimentari in commercio.

Nel corso dei controlli effettuati dagli operatori dell'Unità di vigilanza dell'Azienda sanitaria, sono stati, invece, rinvenuti in un ristorante cinese notevoli quantità di alimenti congelati non provvisti della certificazione di provenienza. A causa anche delle gravi carenze igieniche riscontrate nella cucina, l'esercizio è stato sottoposto a sequestro penale. In un altro ristorante si è provveduto al sequestro di alimenti in cattivo stato di conservazione.

(Fonte: ufficio stampa Ausl 6)



**INAP**

ISTITUTO NAZIONALE  
ASSISTENZA PREVIDENZIALE  
TEL. 346 0424837

**1° centro in Italia dal 1973 specializzato nelle pratiche per il riconoscimento di INVALIDITA' CIVILE-INPS-INAIL**

*tempi estremamente ridotti*

CONSULENZA  
ED ASSISTENZA  
AMMINISTRATIVA  
E GIUDIZIARIA  
TOTALMENTE  
GRATUITA\*

- PRESENTAZIONE DOMANDE AMMINISTRATIVE (INPS-INAIL-INPDAP)
- RECUPERO VECCHIE PRATICHE INEVASE O RESPINTE
- CONTENZIOSO GIUDIZIARIO
- RICOSTITUZIONE PENSIONE (RISCHIO AMIANTO)
- ASSISTENZA DOMICILIARE MEDICA E LEGALE IN CASO DI INTRASPORTABILITA' DELL'ASSISTITO
- CONSULENZA MEDICA
- PRESENTAZIONE DOMANDE (PENSIONI, INDENNITA', BENEFICI ASSISTENZA, PRATICHE PER MINORI E PORTATORI DI HANDICAP)
- RICORSI GIUDIZIARI E AMMINISTRATIVI

\* non è dovuto alcun compenso o parcella dall'assistito nella fase amministrativa e giudiziaria, sia in caso di esito positivo che negativo della pratica

PER MAGGIORI INFORMAZIONI TELEFONA AL  
O VISITA IL SITO WEB **WWW.INAP.IT**

Numero Verde  
**800 134 851**  
Lunedì - Venerdì 9.30-13.30/14.30-18.30

**CONDIZIONI CHE NON TEMONO CONFRONTI**

ti diamo **NETTI**  
**€ 25.000**

pagli solo rate fisse  
**di € 286**  
nessun costo aggiuntivo

Numero Verde Gratuito  
**800 26 77 09**

**ASSIFIN ITALIA s.r.l.**  
Corso Tukory, 268 - PALERMO  
on line: [www.assifinitalia.it](http://www.assifinitalia.it)

POSTEGGIO GRATUITO

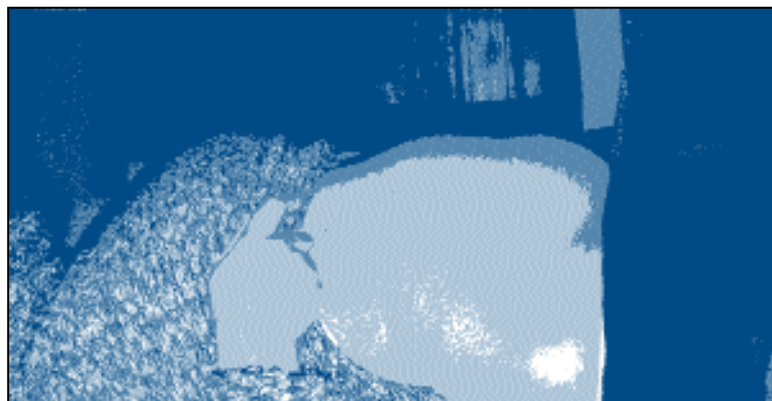
L'Assifin Italia s.r.l. è una società a partecipazione paritetica tra gli enti di cui è parte il servizio 784 136 705 e il 7874-ASS (Assistenza Clienti e Servizi).  
Inviare € 27.424 in a/c all'atto promozionale sulla base di 10.000 kg. scelti dagli istituti erogatori con Legge 183 e successivamente, successivamente, successivamente. Per maggiori informazioni visitate il sito [www.assifinitalia.it](http://www.assifinitalia.it)

**L**e epatiti virali raggruppano diverse infezioni che colpiscono il fegato che, pur avendo quadri clinici simili, differiscono dal punto di vista epidemiologico ed immuno-patogenetico. In Italia le epatiti sono fra le malattie rilevanti perché ad elevata frequenza e passibili di interventi di controllo, per cui è prevista la segnalazione all'Unità Sanitaria Locale da parte del medico, entro due giorni dalla rilevazione del caso. Ad oggi sono noti 5 tipi di epatite determinati dai cosiddetti virus epatitici maggiori: epatite A, epatite B, epatite C, epatite D (Delta) ed epatite E. In circa il 10-20% dei casi tuttavia l'agente responsabile dell'epatite resta ignoto.

**decorso benigno**

L'epatite A ha generalmente un decorso autolimitante e benigno e, soprattutto nel corso di epidemie nei bambini, sono pure frequenti forme asintomatiche. Tuttavia a volte si possono avere forme più gravi con decorso protratto ed anche forme fulminanti rapidamente fatali perché procurano una necrosi massiva del fegato. In genere la malattia che dura 2-4 settimane si manifesta con febbre, malessere, nausea, dolori addominali ed ittero, accompagnati da elevazioni delle transaminasi e della bilirubina. I pazienti guariscono completamente senza mai cronicizzare. La trasmissione avviene per via orofecale e in genere il contagio avviene per contatto diretto da persona a persona o attraverso il consumo di acqua o cibi crudi o non cotti a sufficienza, soprattutto molluschi, contaminati con materiale fecale contenente il virus. L'epatite A è diffusa in tutto il

# Conoscere le epatiti per restare immuni dalle malattie infettive



mondo sia in forma sporadica, sia epidemica. Nei Paesi economicamente più avanzati, le migliorate condizioni igienico-sanitarie, hanno determinato una riduzione della diffusione dell'infezione. Dal punto di vista preventivo, in Italia sono disponibili due diversi vaccini che forniscono una protezione dall'infezione già dopo 14-21 giorni. L'Epatite B, invece, è nella maggior parte dei casi asintomatica; in coloro in cui la malattia si manifesta l'esordio è insidioso, con vaghi disturbi addominali, nausea, vomito e spesso si arriva all'ittero, accompagnato a volte da lieve febbre. Solo però il 30-50% delle infezioni acute negli adulti e il 10% nei bambini porta all'ittero. Nell'adulto la malattia può cronicizzare in circa il 5-10% dei casi. Il rischio di cronicizzazione aumenta al diminuire dell'età in cui viene acquisita l'infezione, tanto che nei neonati contagiati poco dopo la nasci-

ta si verifica circa 9 volte su 10. In alcuni casi l'epatite cronica può progredire in cirrosi epatica o addirittura in cancro al fegato (epatocarcinoma). La sorgente del virus è rappresentata da soggetti affetti da malattia acuta o da portatori d'infezione cronica attraverso il sangue e i liquidi biologici come la saliva o il secreto nasale. La trasmissione, attraverso il sangue avviene pertanto per via parentale, per via sessuale e per via verticale da madre a figlio. La trasmissione si realizza attraverso trasfusioni di sangue od emoderivati contaminati dal virus, o per tagli o punture con aghi e strumenti infetti. Per quanto riguarda il rischio di contagio per trasfusione, esiste ancora nei paesi in via di sviluppo, mentre è praticamente nullo nei paesi industrializzati. Infatti, al controllo del sangue della donazione si aggiungono i processi di lavorazione successiva che

distruggono il virus. Dal punto di vista della prevenzione, esiste un vaccino che si è dimostrato sicuro e fornisce immunità di lunga durata. In Italia dal 1991, la vaccinazione è obbligatoria per tutti i neonati e per gli adolescenti di 12 anni. La vaccinazione è, inoltre, fortemente raccomandata per le persone che per lavoro sono esposte a maggior rischio d'infezione (conviventi di portatori cronici, personale sanitario).

**sintomi dell'epatite c**

Anche l'Epatite C è assai spesso asintomatica ed anitterica i sintomi, quando presenti sono caratterizzati da dolori muscolari, nausea, vomito, febbre, dolori addominali ed ittero. Un decorso fulminante fatale si osserva assai raramente. A tutt'oggi non esiste un vaccino per l'epatite C e l'uso di immunoglobuline non si è mostrato efficace. Le uniche misure realmente efficaci sono rappresentate dall'osservanza delle norme igieniche generali, dalla sterilizzazione degli strumenti usati per gli interventi chirurgici e per i trattamenti estetici, dall'uso di materiali monouso, dalla protezione dei rapporti sessuali a rischio. Il virus dell'epatite D per infettare le cellule epatiche richiede in particolare l'ausilio del virus dell'epatite B, quindi l'infezione si manifesta in soggetti colpiti precedentemente.

**Enza Bruno**  
con la consulenza  
del dr. Raimondo Graceffa  
specialista in malattie  
infettive del fegato

segue a pagina 4

**nell'attesa...** settimanale di formazione e informazione medica per il paziente in sala d'attesa Registrato presso il Tribunale di Palermo al n° 11 del 29 maggio 2006 Edizioni Associazione Nell'attesa - Palermo

**Direttore responsabile**  
Francesca Patanè (direttore@nellattesa.it)

**Direttore editoriale**  
Diego Fabra (diego@fabra.biz)

**Vicedirettore**  
Maurizio Crispi (maurizio.crispi@nellattesa.it)

**Comitato etico scientifico**  
Maurizio Crispi coordinatore  
Silvio Buccellato servizi sanitari pubblici  
Gaetano Cappellino diagnostica per immagini  
Angelo Coco prodotti farmaceutici  
Salvatore Crispi diverse abilità  
Monica D'Addelfio pedagogia clinica  
Diego Fabra medicina interna  
Mariella Falzone area sociale  
Sergio Fasullo cardiologia  
Nicola Garofalo endocrinologia  
Paola Geraci ginecologia  
Aurelio Guarraci veterinaria  
Rosanna Imburgia geriatria  
Salvino Leone bioetica  
Milena Lo Giudice pediatria  
Vincenzo Sortino med. naturale e omeopatia  
Silvia Tinaglia psicologia  
Maria Rosaria Valerio oncologia

**Redazione - progetti - impaginazione**  
Sergio Fabra (sergio@fabra.biz)  
Rita Patti (rita.patti@nellattesa.it)

**Inviata**  
Enza Bruno (enzabruno@nellattesa.it)

Collaborano al giornale  
Amir Abbara (amir@nellattesa.it)  
Alessio Fabra (alessio@fabra.biz)  
Giusy Egiziana Munda (giusymunda@nellattesa.it)

**Vignettista**  
Pierico Di Trapani (picoditrapani@libero.it)

**Responsabile commerciale**  
Marcello Barbaro (commerciale@nellattesa.it)

**Consulenti commerciali**  
Natalia S. Gattuso (nataliagattuso@nellattesa.it)  
Emanuele Giglio (emanuelegiglio@nellattesa.it)  
Rosario Rizzuto (rosariorizzuto@nellattesa.it)

**Distribuzione**  
Giusy Noto (redazione@nellattesa.it)

**Redazione, uffici: Via Vaccarini 36 - Palermo**  
Tel/Fax: 0916255846 web: www.nellattesa.it  
e-mail redazione@nellattesa.it

**Stampa**  
Publicisula s.r.l. Via Pietro Nenni 3 Palermo (www.publicisulasrl.it)

Questo numero è stato stampato in 10.000 copie  
Chiuso in tipografia il 14 ottobre 2008  
Publicità inferiore al 50%

Gli articoli firmati riflettono esclusivamente l'opinione degli autori.

E' consentita la riproduzione citandone la fonte "Baffino" è stato realizzato da Letizia Romano (romano.letizia@libero.it)

**Studio Nutrizione e Dietetica**

▶ perché il tuo corpo non sia solo un peso per appuntamento telefonare al numero 334 9479347

**Società Polisportiva Palermo Ass.**

Presidio ambulatoriale di recupero e riabilitazione funzionale

**L'UNICO CENTRO SPECIALIZZATO DELLA SICILIA CHE IMPIEGA L'INNOVATIVO REUMALASER PER LA CURA DELLE MALATTIE REUMATICHE**

**in convenzione:**  
Rieducazione ortopedica - neuromotoria - cardiologica - respiratoria  
Prevenzione e cura dei paramorfismi e dismorfismi - terapie fisiche

**non in convenzione:**  
Reumalaser - Laser Co2 - Esame posturale: Delos - Massoterapia  
Densitometria ossea - Magnetoterapia - Nuoto terapeutico - Ecografie anche a domicilio

**Via Belgio 2/b - Palermo - Tel. 091 6703078 - fax 091 517345**  
**www.polisportivapalermo.it - polisportivapalermo@hotmail.com**  
aut. prot. 3364 del 19/12/2007

# Una luce contro il cancro

## La tecnologia laser utilizzata per i malati oncologici

**U**n flagello da debellare che colpisce ogni anno un gran numero di degenti ospedalieri: il tumore. E' un male che non guarda in faccia nessuno e chi lo contrae, purtroppo, si trova inesorabilmente a intraprendere un lungo, doloroso, costoso - in termini umani ed economici - viaggio dal quale non sempre c'è un ritorno.

Parlare di cancro non può, dunque, non far paura, non solo perché continua a uccidere, ma soprattutto per il modo in cui è entrato nell'immaginario sociale che ne ha fatto il simbolo della più grande sventura che possa capitare ad un individuo ed alla sua famiglia. La maggior parte delle persone diventa ansiosa al solo sentir nominare la parola "cancro": un effetto che ha ricadute importanti anche sulla prevenzione della malattia, perché proprio la paura di scoprirsi malati è una delle ragioni per cui molti evitano di sottoporsi ai controlli consigliati, o fanno orecchie da mercante alla comparsa dei primi sintomi.

Un atteggiamento che spesso è foriero di guai e che oggi può essere superato con l'aiuto di uno psicologo specializzato che ha lo scopo di alleviare la sofferenza emotiva del paziente e dei suoi familiari, spesso causa di inadeguatezza e insufficienza degli strumenti terapeutici, anche avanzati, messi a disposizione del malato.

### approccio diverso

Ogni tumore richiede un approccio diverso e spesso anche tempi di cura diversi, come pure diversi sono le tecniche e gli strumenti di cui dispone la medicina per combatterlo.

In anni di studi e di ricerca sono state realizzate e sviluppate sempre con maggiore precisione ed efficacia tecnologie che vanno verso trattamenti sempre più conservativi avendo come obiettivo quello di raggiungere, oltre ad un buon risultato clinico, anche quello di preservare la qualità della vita.

Dal momento che si tratta di una malattia che interessa moltissime persone, spesso i media sono alla ricerca di novità sulla cura del cancro.

E' proprio in un servizio giornalistico televisivo di un anno fa che viene data la notizia dell'invenzione di un Laser proveniente dalla Cina, creato apposta per colpire e uccidere le

cellule tumorali e bloccarne la crescita. La conferma arriva dall'intervento, ad una trasmissione televisiva, del noto professor Umberto Veronesi, oncologo di fama internazionale e fondatore dell'Istituto Europeo di Oncologia di Milano. Si tratta di uno degli ospedali più avanzati nella cura dei tumori in Italia.

La nuova tecnica - come ha spiegato Veronesi - si chiama Hifu. Consiste in un apparecchio capace di produrre onde acustiche (ultrasuoni) ad altissima intensità che sviluppano calore nell'area in cui vengono concentrate, uccidendo le cellule tumorali bersaglio. Il macchinario, simile strutturalmente ad una Tac (ma senza radiazioni ionizzanti), con un dispositivo speciale posto al centro di una vasca, diffonde attraverso la pelle e nei tessuti ultrasuoni nel punto preciso del tumore.

Niente bisturi, nè tagli, solo alta precisione e calore consentiranno di operare masse o noduli visualizzabili con l'ecografia e di intervenire su mammella, fegato, reni, lesioni ossee e pancreas, fino ad ora mai curati con ultrasuoni.

L'apparecchiatura è in fase di messa a punto e di sperimentazione, che durerà un anno, dopo il quale si potrà utilizzare sui pazienti. Un intervento quello di Veronesi che ha fornito una risposta agli innumerevoli quesiti e perplessità nel campo della ricerca sul cancro da quanti, come G., un malato oncologico di Barrafranca, paese dell'entroterra siciliano, in provincia di Enna, che, con una e-mail inviata al celebre oncologo, dopo un breve racconto della sua storia, chiede delucidazioni e approfondimenti.

La sua è un'odissea, come tante altre, fatta di ricoveri, interventi chirurgici, chemioterapie, cedimenti psicologici, sofferenze, di lotta contro il terribile male, di speranza e di felice ritorno da un viaggio che spesso un ritorno non ce l'ha.

Ma G. ce l'ha fatta e il suo desiderio è che "la scienza, che nel corso della storia ha fatto passi da gigante, si adoperi applicando le tecnologie per scopi umanitari e non seguendo interessi economici, salvaguardando la salute dei pazienti, che - come il nostro protagonista - auspicano la più completa e possibile guarigione".

Giusy Egiziana Munda

## inbox

### La pelle specchio della salute

Dalle cellule della pelle possono giungere tante informazioni interessanti sulla nostra salute. Non è la riedizione di un manuale di tradizione cinese, ma la conclusione cui sono giunti i ricercatori dell'Istituto Dermatologico San Gallicano, a Roma. La pelle è come lo specchio dei tanti metaboliti che si formano nell'organismo. Si potrà, attraverso nuovi studi, prevedere un possibile diabete o conoscere le cause di malattie metaboliche e dermatologiche.

### Cibi-ogm per la fame nel mondo

Per sostenere la ricerca agroalimentare e quindi sviluppare piante "ogm" (organismi geneticamente modificati, ndr) che non necessitano di acqua e pesticidi, le fondazioni ex bancarie no profit e filantropiche hanno stanziato 24 milioni di euro. Un comitato scientifico internazionale, caldeggiato da Umberto Veronesi, selezionerà progetti da finanziare, al fine di correggere l'ingiustizia alimentare nel mondo. Ogni anno, infatti, nel mondo muoiono per fame 40 milioni di persone.

### Piastrine "deprese"

Si studiano le piastrine per cercare in esse le tracce chimiche della depressione si tratta di osservazioni che neuro-scienziati italiani svolgono insieme al Nobel della chimica Mullis, a Bologna. Lo studio, cui partecipa anche il "guru" della psicologia, Hameroff, si basa sulla presenza di alcuni lipidi nelle piastrine come indicatore della gravità di una depressione. Può essere utile per prevenire potenziali suicidi.

### Scompenso cardiaco: gli Omega 3 riducono mortalità e ricoveri

Uno studio tutto italiano ha generato due distinti lavori che hanno analizzato l'effetto degli acidi grassi omega 3, l'uno, e delle statine, l'altro, su un'ampia popolazione di pazienti con scompenso cardiaco. Solo i pazienti trattati con acidi grassi omega 3 hanno registrato una significativa riduzione della mortalità e dei ricoveri ospedalieri.



**KINESIO TAPING® Italia**

[www.kinesioitalia.it](http://www.kinesioitalia.it)

[www.kinesiotapingitalia.it](http://www.kinesiotapingitalia.it)

Non un bendaggio funzionale

**è un bendaggio adesivo elastico con effetto terapeutico biomeccanico**

- previene la fatica muscolare ■ allevia il dolore ■ riduce l'infiammazione
- riduce l'edema ■ aumenta il ROM ■ previene i crampi ■ educa il muscolo debole ■ evita l'estensione eccessiva o contrazione

**senza farmaco**

- colpo di frusta ■ menisco
- edema ■ epicondilite ■ tendinosi
- sublussazione della spalla
- osteoartrite del ginocchio ...

tunnel carpale



tendinite rotulea



fascite plantare



rizoartrosi



Toni Graziano:  
cell. 392 1341362  
cell. 329 0250873  
a.graziano3@tin.it

La Sindrome di Tourette che prende il nome del neurologo che la descrive nel 1885, Gilles de la Tourette, è poco conosciuta, in Italia se ne parla da cinque - sei anni, negli Usa invece nel 1976 nasce addirittura un'associazione di familiari, la Tsa. Perché questo divario?

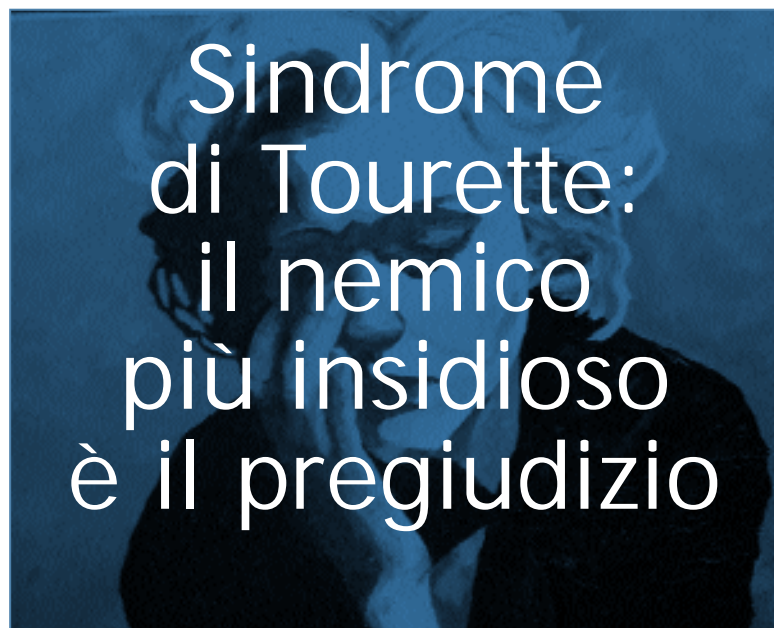
Molte persone convivono in segreto con la sindrome, alcuni non sanno addirittura di averla, svelarsi causa un meccanismo di vergogna. Purtroppo i disturbi del campo mentale sono ancora oggetto di stigma sociale e di imbarazzo per chi li ha e non si comprende che il sistema nervoso centrale, come un qualunque organo del corpo, è soggetto ad affezioni.

problema psicologico

Inizialmente la sindrome fra gli anni Venti e Sessanta, considerata un problema psicologico, era curata esclusivamente con la psicanalisi e la psicoterapia; dopo gli anni Sessanta si capì che il problema era neurologico: il risultato di uno squilibrio chimico-cerebrale del neurotrasmettitore dopamina.

Riscontrata in tutte le razze, le culture e gli strati sociali, la sindrome si manifesta con movimenti incontrollati del corpo e qualche volta tic di tipo vocale o verbale; 4 persone su mille ne sono afflitte.

La tipologia, frequenza e gravità dei tic varia da un soggetto all'altro e sembra che il 70 per cento dei casi dei sintomi si attenuino o addirittura svaniscano verso i venti e i ventiquattro anni, il 30 per cento deve convivere tutta la vita. Secondo il manuale diagnostico e statistico dei disturbi mentali dell'American Psychiatric Association la possibilità che il tic permanga per tutta la vita è



concreta quando le manifestazioni perdurano e persistono per oltre un anno.

I primi segnali si hanno in media intorno ai sette - otto anni, i bambini che ne soffrono presentano una buona intelligenza, buone attitudini per lo sport, le arti e tante altre discipline, ma successivamente disturbati da questi movimenti involontari che li possiedono, la loro vita cambia.

Convivere con la sindrome non è semplice, anche se molti confinanano in luoghi sicuri e privati le manifestazioni, devono controllare in continuazione durante le diverse attività di studio o lavorative questi movimenti involontari, con grande dispendio di energia che diventa problematica durante l'adolescenza. Ciò spesso porta a stati di ansia o peggio alla depressione.

Anche le famiglie si trovano in difficoltà: non comprendono il malessere che affligge i propri cari e spesso faticano ad accettarlo. Non è facile diagnosticarla a causa della scarsa conoscen-

za dei medici di base e pediatri, non esistono ancora dati certi che inducano i medici a stabilirne le cause scatenanti. Si suppone una base ereditaria. I farmaci utilizzati, neurolettici, antidepressivi, ansiolitici sono presi in prestito da altre patologie, i dosaggi sono diversificati in base alla gravità dei sintomi che non sono sempre uguali, infatti esistono forme blande e benigne, oppure forme più gravi.

chiarezza sulla sindrome

Solo negli ultimi vent'anni negli Usa si è cominciato a fare chiarezza sulla sindrome, comprendendola nella sua base organica e neurologica ed affrontandola sia sotto l'aspetto farmacologico che educativo comportamentale, sostenendo inoltre psicologicamente sia i soggetti che i loro familiari. A questa chiarezza in tutto il mondo stanno contribuendo libri, film, ed anche siti web. In Italia è nata il 19 marzo scorso a Milano l'Associazione

nazionale di pazienti e familiari, denominata Ast-Sit (Associazione Sindrome di Tourette Siamo in tanti) Onlus, il cui principale obiettivo è quello di informare sulla patologia della sindrome e dei disturbi ad essa correlati, il cui sito internet (www.sindromeditourette.it) è stato il più importante strumento di comunicazione e divulgazione.

lunga e ricca esperienza

Ad essa afferiscono, soci ordinari e soci sostenitori provenienti da tutta la penisola.

L'Associazione che presenta aspetti di continuità con quella americana, la quale vanta una lunga e ricca esperienza, si propone, nel rispetto delle caratteristiche della realtà italiana, di sviluppare il metodo scientifico in educazione e riabilitazione, intervenendo in campo medico, assistenziale, educativo e del lavoro con l'obiettivo di far emergere la necessaria attenzione verso la patologia ancora poco conosciuta, rivendicandone la necessaria dignità.

Il confronto e la conoscenza combattono i pregiudizi, le persone tourettiche non devono nascondersi, ma accettare e convivere la propria condizione, nella vita possono affrontare qualsiasi professione, così come racconta in uno dei suoi numerosi libri, "Antropologo su Marte", Oliver Sacks, professore di neurologia allo Albert Einstein di New York, dove tra le storie di persone afflitte da diverse patologie, risalta quella di un chirurgo americano con la sindrome di Tourette.

**Eugenio Loddoni**  
Associazione Sindrome di Tourette - Siamo In Tanti  
ast@sindromeditourette.it

segue da pagina 2

**Conoscere le epatiti per restare immuni dalle malattie infettive**

Si verifica allora una nuova epatite acuta a volte fatale. Studi recenti hanno mostrato che, in Europa e in Usa, il 25-50% dei casi di epatite fulminante che si pensavano associati al virus dell'epatite B, erano invece causati da Hdv. In entrambi i casi l'infezione può diventare cronica e in questo caso ha generalmente un decorso più severo rispetto a quella da virus B.

L'epatite E è una malattia acuta assai spesso itterica ed autolimitante, molto simile all'epatite A. Caratteristica principale di questa infezione è l'alta frequenza di forme cliniche fulminanti (1-12%) ed una particolare severità del decorso nelle donne gravide, specialmente nel terzo trimestre di gravidanza, con mortalità che arriva fino al 40%. La malattia non cronicizza mai.

Come per l'epatite A, la trasmissione avviene per via oro-fecale, e l'acqua contaminata da feci è il veicolo principale dell'infezione. Nei paesi industrializzati invece, la maggior parte dei casi riguarda persone di ritorno da viaggi in paesi a rischio.

Per coloro che siano stati contagiati da epatite B o C è sempre consigliata una terapia, il più possibile tempestiva, con l'alfa interferone e la lamivudina che, spesso, sono in grado di normalizzare le transaminasi, ma non di guarire la malattia. (e. b.)

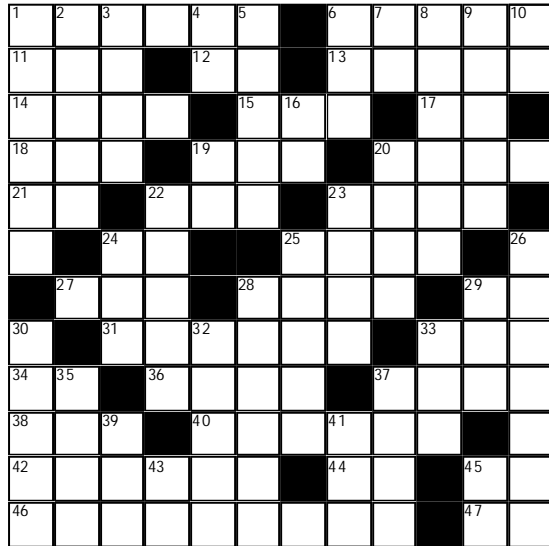


**DOTT. VINCENZO SORTINO**

Specialista in Nefrologia, Omeopatia, Omeomesoterapia per trattamento di cefalee, cellulite, dolori articolari

Via Maggiore Toselli, 85 - Tel. 0916269711- cell. 347 5143449

a cura di Rita Patti



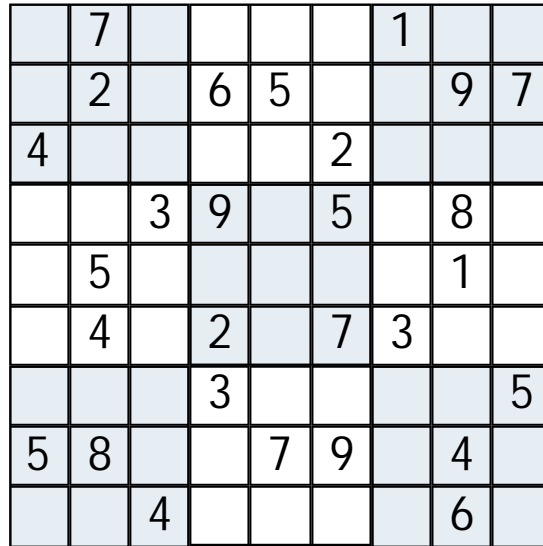
**ORIZZONTALI**

1 Moneta 6 Mitico figlio di Fenice 11 Non si chiede alle signore 12 Articolo determinativo 13 Nome d'uomo 14 Vigilanza 15 Il nome della Lupino 17 Articolo plurale femminile 18 Istituto assicurativo 19 Antenato 20 Quella di pinocchio è turchina 21 Sono uguali nel titolo 22 Lo temono i pesci 23 Mezzo di trasporto 24 Ente Comunale 25 Un indimenticato fuori classe brasiliano della Roma 27 Colpo del tennis 28 Antico cantore 29 Il spagnolo 31 Il moro geloso 33 L'Organizzazione delle Nazioni Unite 34 Avanti Cristo 36 Tavernai 37 Si mette da parte dopo averla imparata 38 Moschetto automatico 40 Un recipiente da cucina 42 Scaldabagno 44 Nota Bene 45 Un tenero extraterrestre del cinema 46 Piccoli pianeti 47 Introduce l'ipotesi

menticato fuori classe brasiliano della Roma 27 Colpo del tennis 28 Antico cantore 29 Il spagnolo 31 Il moro geloso 33 L'Organizzazione delle Nazioni Unite 34 Avanti Cristo 36 Tavernai 37 Si mette da parte dopo averla imparata 38 Moschetto automatico 40 Un recipiente da cucina 42 Scaldabagno 44 Nota Bene 45 Un tenero extraterrestre del cinema 46 Piccoli pianeti 47 Introduce l'ipotesi

**VERTICALI**

1 Impegno al quale si è obbligati 2 E' chiamato anche dimetile 3 Niente per gli spagnoli 4 Nel trio 5 Si coltiva per produrre olio 6 Aria soffocante 7 Iniziali di Alighieri 8 Offerto 9 Angel campione spagnolo di motociclismo 10 Dittongo di Eolo 16 Precede il re 19 Aviazione Militare 20 Il maschio dell'ape 22 Viene dal vino 23 Sigla dell'associazione dei donatori d'organi 24 Umberto scrittore 25 La trasmissione condotta da Claudio Bisio 26 Si dice di una ricca chioma 28 Orgoglioso 29 Lo è Barbalbero de Il signore degli anelli 30 La portano Aldo, Giovanni e Giacomo in un noto film 32 La sposa di Assuero 33 Una celebre danza di Ponchielli 35 Confusione 37 Si fanno azzecando due numeri 39 Unità del computer 41 Congiunge in america 43 Iniziali di Einaudi



Il gioco non è solo un passatempo, ma un utile esercizio delle facoltà intellettive. E' un'azione solo in apparenza banale: o semplice. In realtà si tratta di una palestra che stimola le cellule mentali e permette di mantenere un ottimo stato di forma, a venti come a novant'anni...e oltre.

**COME GIOCARE A SUDOKU**

Si devono disporre le cifre da 1 a 9 in una griglia quadrata di nove caselle per lato suddivisa in altrettanti riquadri, in maniera che in ciascuna riga, colonna e sezione ogni cifra compaia una sola volta.

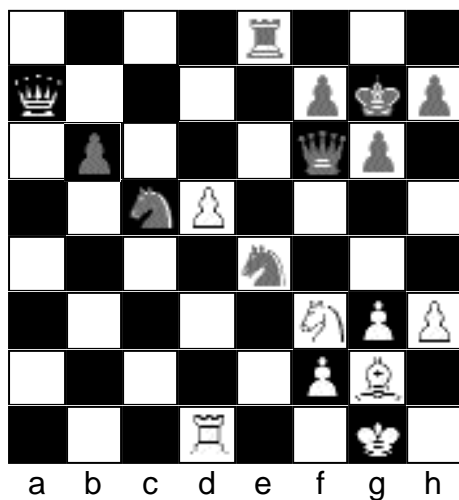
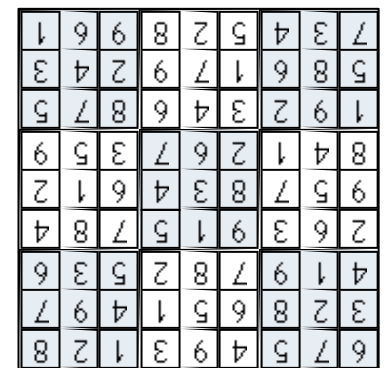
Per dare al solutore un punto di partenza, alcune caselle sono già riempite: la loro quantità determina il grado di difficoltà dello schema. Si procede ragionando per esclusione e scrivendo un numero soltanto quando si è sicuri, senza tirare o indovinare.

**soluzioni dei giochi**

**SOLUZIONE DEL CRUCIVERBA**



**SOLUZIONE DEL SUDOKU**



**8 Il quesito scacchistico**

6 Come ha guadagnato materiale il Nero?

4 a cura del Centro Scacchi - Scuola giovanile CONI

1 La soluzione accanto

**SOLUZIONE DEL QUESITO SCACCHISTICO**

Non si direbbe che si possa intrappolare la donna bianca, perché dispone di due vie di fuga in a3 e c7. Tuttavia il Nero si è accorto della fallacia in questo ragionamento grazie a ...C3d1. Il Bianco ha abbandonato perché a una mossa della torre attaccata il Nero replica ...Cb5, intrappolando la donna. Non è mai inutile tornare a sottolineare che si deve prestare grande cautela prima di inviare la donna in spedizione solitaria nella posizione nemica.

**Usteo & Imaging s.a.s.**  
 Studio medico  
 dei D.ri L. Calderone e G. Cappellino & C.  
 Via Roma, 386 (Palermo) Tel. 091.329283

Ortopedia - Traumatologia - Fisiokinesiterapia  
 Radiologia digitale - RX a domicilio - Ortopantomografia  
 Telecranio per ortodonzia - Mammografia H.F. digitale Stereotassi  
 - T.C. Spirale - Ecotomografia 3D live  
 (internistica, senologica, ginecologica, ostetrica 3D, pediatrica,  
 muscolo-tendinea ed osteo-articolare)  
 Eco-Color-Doppler e PWR-Doppler (vascolare, oncologico, fetale)  
 Morfometria vertebrale digitale Mineralometria ossea computerizata  
 (M.O.C. - D.E.X.A. - Dual Energy X-ray Absorption) - Laserterapia -  
 Magnetoterapia - Crioterapia

Si riceve per appuntamento tutti i giorni escluso il sabato  
 dalle ore 9,00 alle 13,00 e dalle 15,30 alle 18,00

**A.S.D.C. Dharma**

Yoga  
 Power Stretching  
 Ginnastica dolce  
 Tai-chi  
 Ginnastica per la terza età  
 Karate per bambini

Via Sampolo, 258/260 - Tel 091 307396  
 cell 3341883011 - www.associazionedharma.it

# Un centro per la cura del gioco d'azzardo patologico

**S**i chiama Gap ed è l'ambulatorio specialistico per la cura del gioco d'azzardo patologico. È stato realizzato due anni fa dall'Ausl 6 di Palermo. All'interno della struttura lavorano due psicoterapeuti ed uno psichiatra. Il progetto Gap è diventato ormai un concreto e reale punto di riferimento per lo studio, la prevenzione, la diagnosi e la terapia del gioco d'azzardo patologico, inserito a pieno titolo tra le cosiddette nuove dipendenze o dipendenze senza sostanze. Il giocatore patologico ha una crescente dipendenza nei confronti del gioco d'azzardo, aumentando la frequenza delle giocate, il tempo passato a giocare, la somma spesa nel tentativo di recuperare le perdite, investendo più delle proprie possibilità economiche e trascurando i normali impegni della vita per dedicarsi al gioco. Sono 113 le persone che, finora, si sono rivolte alla struttura dell'Ausl 6, nata all'interno del Dipartimento dipendenze patologiche. Sono 423 le prestazioni



effettuate, di cui 400 interventi psicoterapeutici individuali e familiari con l'attivazione di percorsi di riabilitazione individualizzati. La maggior parte dei pazienti sono maschi e dediti al gioco delle scommesse. Molti anche quelli ossessionati da "Videopoker", "Bingo", "Gratta e

vinci" e gioco del "Lotto". I giocatori patologici sono individui che si trovano cronicamente e progressivamente incapaci di resistere all'impulso di giocare. Il loro comportamento compromette e distrugge le relazioni personali, matrimoniali, familiari e lavorative. Nell'ambulatorio dell'Ausl 6 si svolge attività clini-

ca, di prevenzione e di ricerca. L'intervento sui pazienti prevede l'elaborazione di un progetto terapeutico individuale che si sviluppa sulla valutazione accurata della richiesta formulata dal paziente e dalla sua famiglia attraverso una o più visite psicologiche e psichiatriche.

Il trattamento può prevedere una terapia del giocatore insieme ai familiari più vicini (come ad esempio la moglie o i fratelli) oppure un trattamento individuale, più o meno integrato ad una terapia psicofarmacologica. L'ambulatorio specialistico per la cura del "Gioco d'azzardo patologico" si trova in via Antonello Da Messina n. 3, presso i locali del Ser. T. del Distretto 13 dell'Azienda sanitaria. Riceve il martedì, mercoledì ed il giovedì dalle ore 9 alle 13 ed il martedì ed il giovedì pomeriggio dalle 15 alle 17. Per fissare un appuntamento è possibile telefonare al numero 0917036808.

(Fonte: ufficio stampa Ausl 6)

## CONSIGLIATI

### ALLERGOLOGIA

#### DOCT. CLAUDIO RAGNO

riceve presso il Centro Allergologico "Ragno", Via XII Gennaio 16 - Tel. 091327040 - Call center prenotazioni 091584114. Si eseguono: prove allergiche per asma e rinite, alimenti, anestetici, farmaci, veleno, imenoteri, dermatiti da contatto e da cosmetici.

Scheda da pubblicare

### ANALISI CLINICHE

#### ANALISI CLINICHE E CHIMICHE

#### DOCT. SSA SCIUTO ROSA

Dosaggi ormonali - Test tiroidei - Markers epatite e tumorali - Celiachia - Test allergici. Prelievi a domicilio gratuiti. Via A. Cirrincione, 10 - Tel. 091 362166

Scheda pubblicata nel n. 13 a pag. 6

### ANDROLOGIA

#### PROCREAZIONE ASSISTITA DEMETRA

#### Dir. san. Dott. C. Cimino

Terapia dell'impotenza maschile - Sterilità maschile - Esame seminale - Ecografia testicolare - Varicocele maschile - Flussimetria Doppler scrotale. Via A. Pacinotti 34 - Palermo - Tel. 091 6810876/6820044 - www.centrodemetra.it

Scheda pubblicata nel n° 15 a pag. 7

### ASSISTENZA

#### IRIS - SERVIZI ALLA PERSONA ASSISTENZA DOMICILIARE

Assistenza anziani, malati, disabili - Servizio teleassistenza: farmaci a domicilio, consegna della spesa, riordino e piccole pulizie della casa. Via G. Pitrè 164/A - Palermo - Tel. 091 7026528 - cell. 329 9504144 - www.paginegialle.it/irispa - e-mail: iriscooperativa@libero.it

Scheda pubblicata nel n. 12 a pag. 7

Avete bisogno di uno specialista, di un laboratorio, di assistenza? Per ogni necessità proponiamo un nome, accuratamente selezionato, al quale rivolgersi con fiducia. Per conoscere meglio gli specialisti, consultate le schede di presentazione che pubblichiamo una per numero. Sotto ogni annuncio troverete il numero e la pagina del giornale che ha ospitato la presentazione. Le schede sono reperibili sul nostro sito [www.nellattesa.it](http://www.nellattesa.it).

### CHIRURGIA PLASTICA

#### DOCT. FABRIZIO CASTAGNETTA

Chirurgia estetica, medicina estetica, laserterapia dermatologica e vascolare, ringiovanimento cutaneo con fraxel laser. Via Libertà 195 - Palermo - Tel. 091 6251319 - cell. 347 0690768 - Via Di Santa Costanza - 21 - Roma - Tel. 06 86580024

Scheda da pubblicare

### DERMATOLOGIA

#### DOCT. ANGELO RAFFAELE CINQUE

#### Dermatologia e malattie sessualmente trasmesse.

Penoscopia, diagnosi e terapia degli HPV (condilomi), mappatura nevica, esame in epiluminescenza dei nei, diagnosi e terapia del linfedema, linfodrenaggio, diatermocoagulazione, crioterapia. Via R. Wagner 9, Palermo, tel. 091 335555.

Scheda da pubblicare

### FISIOTERAPIA

#### GIUSEPPE PIRROTTA

#### Fisioterapista

Terapie domiciliari. Riabilitazione in campo ortopedico, traumatologico e neurologico. Effettua kinesiterapia e terapie strumentali (ionoforesi, t.e.n.s., magnetoterapia, ecc.) Per appuntamento: 338-8158379

Scheda pubblicata nel n. 11 a pag. 7

### GASTROENTEROLOGIA

#### DOCT. SERGIO PERALTA

Dirigente Medico U.O. di Gastroenterologia ed Epatologia - Respon-

sabile U.O.S. di Endoscopia Digestiva Policlinico, Piazza delle Cliniche 2, 091 6552186 - Studio, Istituto Medico, Via Notbartolo 35, 091 345029, Palermo

Scheda da pubblicare

### GINECOLOGIA

#### PROCREAZIONE ASSISTITA

#### DEMETRA

#### Dir. san. Dott. C. Cimino

Terapia della sterilità - Fecondazioni assistite - Ecografie ostetriche, ginecologiche e al seno - Colposcopia - Isteroscopia - Menopausa - Densimetria ossea. Via A. Pacinotti 34 - Palermo - Tel. 091 6810876/6820044 - www.centrodemetra.it

Scheda pubblicata nel n° 15 a pag. 7

### MALATTIE INFETTIVE

#### DOCT. RAIMONDO GRACEFFA

Specialista malattie infettive del fegato già direttore malattie infettive Policlinico universitario di Palermo Via A. Cirrincione, 10 - Tel. 091542759 - cell. 337515050

Scheda pubblicata nel n°18 a pag 7

### MEDICINA INTEGRATA

#### STUDIO PROGETTO MED.I.CO.

#### Medicina Integrata Complementare Dott. Palmeri

Flebologia, estetica, nutrizionistica, omeopatia, ecodoppler, meso-pessoterapia. Via Terrasanta, 39- tel. 091 7302828 www.studioprogettomedico.it

Scheda pubblicata nel n° 14 a pag. 7

### NEFROLOGIA

#### DOCT. RAFFAELE ANNALORO

Specialista in Nefrologia medica. Riceve per appuntamento in piazza Europa 19/C - Palermo . Tel. 091 522991.

Scheda da pubblicare

### OCULISTICA

#### CENTRO DIAGNOSTICO OCULISTICO SAS DOCT. SSA M. ROSSELLA MACEDONIO

Accreditato con il S.S.N.

Via Villa Sperlinga 3 - Palermo - Tel. 091 346739 e-mail: centromacedonio@libero.it. Si riceve per appuntamento

Scheda pubbl. nel n.10/2008 a pag. 7

### ODONTOIATRIA

#### DOCT. GIUSEPPE NOCERA

Terapia delle disfunzioni cranio-mandibolari - Kinesio-elettromiografie - Ortodonzia Via Massimo D'Azeglio, 9/B Tel. 091 343308

Scheda pubblicata nel n. 24 a pag. 7

### PEDAGOGIA CLINICA

#### ANPEC

Associazione Nazionale Pedagogisti Clinici

Centro di prevenzione, diagnosi e interventi d'aiuto alla persona di ogni età. Via M.se Ugo n.56 Palermo. Per appuntamento 339 4249483. www.pedagogiaclinica.com

Scheda pubbl. nel n. 16/08 a pag. 7

### PSICOLOGIA

#### DOCT. SSA CONCETTA MEZZATESTA

Specialista Psicoterapia - tecnica E.M.D.R. Consultazioni individuali e di coppia. Psi-codiagnosi e perizie psicologiche. Trattamento di depressioni, ansia e traumi psicologici. Via Principe di Villafranca, 54. Tel. 091 7302923 - cell. 3470195627

Scheda pubblicata nel n. 36 a pag. 7

■ MANGIARBENE

## Il cacao: buono ma con moderazione

Il cacao è una polvere di colore bruno-rossiccio; viene ricavata dalla pianta del caca che è originaria dell'America meridionale, in particolare del Venezuela: si tratta di un albero che può raggiungere gli otto metri di altezza. Il cacao alimentare viene ricavato dai frutti di quest'albero, di colore diverso a seconda della varietà e del grado di maturazione. Il cacao contiene la teobromina, una sostanza simile alla caffeina; tuttavia, a differenza di caffè e tè, contiene anche il burro di cacao, che è una sostanza grassa. Questo grasso è molto utilizzato sia in cosmesi come eccipiente, che nell'industria alimentare e farmaceutica. Il cioccolato, che si ottiene mescolando il cacao con altre sostanze come zucchero, polvere di latte, noccioli, liquori o vaniglia, risulta avere un apporto calorico più alto rispetto al semplice cacao. Per questo si merita l'appellativo di cibo altamente energetico, adatto agli sportivi agli inappetenti e ai giovani in fase di crescita. Il cacao deve essere usato con parsimonia da chi soffre di calcolosi renale, perché contiene acido ossalico, e da chi è affetto da colelitiasi per il suo alto contenuto di grassi. Può provocare allergie e disturbi digestivi.

a cura dello Studio "Nutrizione e Dietetica"

### TORTA ALBUMI E CACAO

**Ingredienti:** 6 albumi, 60 gr di farina 00, 50 gr di cacao amaro, 200 gr di zucchero, 2 cucchiaini di zucchero vanigliato, 1/2 cucchiaino di lievito per dolci, 1 noce di burro, un pizzico di sale.

**Preparazione:** In una ciotola setacciate la farina con il cacao. Aggiungete il lievito, lo zucchero vanigliato e lo zucchero. In una terrina montate a neve ben ferma gli albumi con un pizzico di sale. Incorporate delicatamente il composto con farina, zucchero e cacao agli albumi. Imburrate e cospargete di zucchero una tortiera e versate il composto al suo interno. Infornate a 180° per 40 minuti. Sfornate e lasciate raffreddare, quindi spolverizzate la torta con cacao e zucchero a velo.

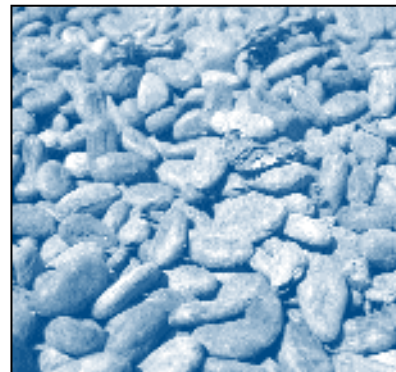


■ CURARSI CON LE PIANTE

## Il girasole

Narra la leggenda che una giovane ninfa, Clizia, un giorno s'innamorò perdutoamente del sole, ed incominciò a guardarlo tutto il giorno. L'astro, accortosi di questa attenzione, e credendo di essere innamorato anche lui, ricambiò le attenzioni di Clizia.

Ma ben presto il sole si stancò della ninfa e la lasciò ed essa cominciò a piangere per nove giorni



di seguito; immobile in mezzo ad un campo continuava a guardare il suo amore, e con il tempo il suo corpo s'irrigidì, trasformandosi in uno stelo sottile, ma resistente, i suoi piedi si conficcarono nella terra mentre i suoi capelli diventarono una gialla corolla; si era trasformata in un fiore bellissimo color dell'oro: il girasole. Il girasole, originario del Perù, è una pianta che può raggiungere i due metri di altezza, produce dei semi ricchi di grassi essenziali. Inoltre i semi sono ricchi di aminoacidi, un'elevata concentrazione di minerali, in particolare ferro e magnesio, oligominerali come cobalto e rame, ed infine alcune vitamine come, B1, B2, E, D. Nei semi sono presenti fenoli, principi attivi a cui sono state riconosciute proprietà preventive nei confronti delle malattie degenerative e in particolare di tumori e arteriosclerosi. Si possono utilizzare anche in caso di: diabete, gotta, ipercolesterolemia, ipertensione, celiachia e stitichezza.

Si possono utilizzare per arricchire il pane e prodotti da forno, mescolandoli all'impasto oppure in aggiunta a insalate o altre verdure. Se si dovessero avere problemi di colesterolo, si potrebbe utilizzare l'olio di semi di girasole nei condimenti; oppure prendere un cucchiaino da tavola a digiuno, tutti i giorni, per tre mesi. Per la febbre si può preparare la tintura di girasole: occorre prendere 5 grammi di foglie essiccate e farle macerare in 50 grammi di alcool a 60° per dieci giorni, filtrare, conservare in un flacone di vetro scuro; mettere 20 gocce in un bicchiere d'acqua; ripetere, se necessario, dopo tre ore.

cura di Natalia Sergeevna Gattuso

## ANNUNCI IMMOBILIARI



### AFFARE

**Vendesi** ad Altavilla splendida villa con piscina, nuova costruzione, accuratamente rifinita e arredata, prato all'inglese. Superficie complessiva 1.000 mq. Vero affare. Trattativa riservata. Telefonare 338 1411643

### AFFARE

**Vendesi** luminoso tre vani parquetato, cucina abitabile, servizi, ripostiglio, circa 100 mq. Buone condizioni. Zona Marchese di Villabianca. Trattativa riservata. Telefonare 338 1411643

### AFFARE

**Vendesi** deliziosa villa recente costruzione in collina Casteldaccia 3 minuti dalla statale, vista sul mare, oltre 170 mq su due elevazioni su 1650 mq di terreno alberato. Piano terra: ingresso con salone 60 mq, camera, bagno, cucina. Primo piano: tre camere da letto, più cameretta in mansarda, bagno. Ampia terrazza, patio intorno alla casa, seconda cucina esterna. Ampio garage. Telefonare 338 1411643

### AFFARE

**Vendesi** nuda proprietà appartamento 4 vani mq. 130 ottime finiture, zona Leonardo Da Vinci: salone, due ampie stanze d'abitazione, cucina abitabile, doppi servizi, tre armadi a muro, veranda, porta corazzata, posto auto, riscaldamento centralizzato. Telefonare 338 1411643

## RECAPITI UTILI

### GUARDIE MEDICHE

**Palermo:** Porrazzi 1  
via Carmelo Onorato

**Palermo:** Cantieri Navali 1 via  
Massimo D'Azeglio

**Palermo:** Libertà 1

presso Ospedale Casa del Sole

**Palermo:** Libertà 2

presso Ospedale Casa del Sole

**Cefalà Diana**

**Aliminusa**

**Santa Cristina Gela**

**Pioppo** frazione di Monreale

**Albanese:** 091 7038111

**Ingrassia:** 091 7033111

**Buccheri La Ferla:** 091 479111

**Amb. Pediatrico:** 091 7035469

### AMBULANZE

**C.R.I.:** 091 306644

**Misericordia:** 091 6842826

### PRONTO SOCCORSO

**Avel:** 091 6211368

**Mondello:** 091 6841264

### OSPEDALI

**Aiuto Materno:** 091 7035465

**Villa Sofia:** 091 7801111

**Cervello:** 091 6802111

**Civico:** 091 6661111

**Osp. dei Bambini:** 091 6061111

**Onc. co Ascoli:** 091 6661111

**Policlínico:** 091 6551111

**Guadagna:** 091 7037276

**Psichiatrico:** 091 7033111

**Casa del Sole:** 091 7035111



**■ A PALERMO**

Dal 18 al 25 ottobre  
 Di Giorgio G. via F. Di Giovanni 55  
 tf. 0916884263  
 Indelicato I. via Maggiore Toselli  
 83 - tf. 091341856  
 Inghima A. via P. di Scordia 116  
 (ang. Amari) - tf. 091331500  
 Maymone G. via Dante 80  
 tf. 091584096  
 Mancino I. via Montegrappa 114  
 tf. 091488421  
 Mancino R. p.zza P. Camporeale  
 44 (Zisa) - tf. 0916817849  
 Millisenna via Papiroto 17a  
 tf. 091582007  
 Palagonia via Zandonai 12  
 tf. 0916813038  
 Parlato M. via I. Mormino 41/51  
 (Velodromo) - tf. 091241126  
 Strasburgo v.le Strasburgo 22  
 (Oviesse) - tf. 091527986  
 Vinciguerra M. via Sacco e  
 Vanzetti 20 - tf. 091475991  
 Dal 25 ottobre al 1 novembre  
 Borsellino p.zza Chiesa S.A. Liguori  
 31 - tf. 0916851809  
 Cottone C. viale Campania 27/a  
 tf. 091519263  
 Giuffrè C. p.zza Tommaso Natale  
 195 - tf. 091530111  
 Listro O. via Sanfilippo 8  
 (Falsomiele) - tf. 091441141  
 Lo Nano L. via Pecori Giraldi 42  
 tf. 091476958  
 Lo Voi C. via Cavour 96  
 tf. 091582856  
 Minore & C. via Montalbo 124 tf.

091546905  
 Pantò A. via Pacinotti 8  
 tf. 0916812708  
 Triolo via D'Ossuna 177 (di fronte  
 Ist. S. Anna) - tf. 0916515956  
 Vajana Via Maqueda 189 (p.zza  
 Bellini) - tf. 0916162769

**FARMACIE NOTTURNE**  
 Antica Farmacia Giusti  
 via Giusti 8 - tf. 091309076  
 Bonsignore v.le Regione Siciliana  
 2322 - tf. 091400219  
 Cali D. via M.se Roccaforte 108  
 (ang. Cordova) - tf. 091361887  
 De Gasperi p.zza De Gasperi 32  
 tf. 09152140  
 Di Mino S. p.zza Ottavio Ziino 31  
 tf. 0916814016

Fatta C. via S. Maria di Gesù 3  
 (Guadagna) - tf. 091447268  
 Inglese via M. Stabile 177  
 tf. 091334482  
 Lo Cascio Mendola via Roma 1  
 (Stazione) - tf. 0916162117  
 Menni G. via Archimede 182  
 tf. 091 320461  
 Orlando F. via N. Garzilli 56  
 tf. 0916251593  
 Ponte Oreto via Oreto 322/a  
 tf. 091444537  
 Sacro Cuore p.zza P.pe Campo-  
 reale (Agip) - tf. 091214137  
 Sferlazzo M. p.zza Porta  
 Montalto 6 - tf. 0916511868  
 Strasburgo v.le Strasburgo 202  
 tf. 091527986  
 Tulone via Aspromonte 97

tf. 091206017  
 Verga E. c.so Calatafimi 468  
 tf. 091423785  
 Zuffi M. via I. Rabin (ang.  
 via Rizzo) - tf. 091544894

**Dal 19 al 25 ottobre**

**■ A BAGHERIA**  
 Timoneri G. C.so Butera, 603  
 tf. 091/964943  
**■ A PARTINICO**  
 Del Centro c.so dei Mille 115/119  
 tf. 091 8781171

**Dal 19 al 25 ottobre**

**■ A CARINI**  
 Pellerito R. p.zza della Regione 9  
 (Villagrazia) - tf. 091 8674202  
**■ A CEFALU'**  
 Battaglia via Roma 13  
 tf. 0921 421989  
**■ A CORLEONE**  
 Rizzo D. via San Martino 9  
 tf. 091 8461147  
**■ A MARINEO**  
 Martorana M. F. via Falcone e  
 Borsellino 82 - tf. 0918725178  
**■ A MONREALE**  
 Zuccaro G. via A. Veneziano  
 85/87 - tf. 091 6404  
**■ A TERMINI IMERESE**  
 Collurafici G. c.so Umberto e  
 Margherita 47 - tf. 091 8141168  
**■ TRABIA - S. NICOLA L'AR.**  
 Tortorici c.so La Masa 61  
 tf. 0918146207 (Trabia)

Rivolgiti con fiducia al tuo farmacista territoriale  
 Troverai competenza, professionalità, gentilezza  
 Per informazioni collegati al sito della Federfarma  
[www.federfarma.it](http://www.federfarma.it)



**Lemarfarma s.p.a.**  
 distribuzione farmaci  
 ricezione ordini 091 6517544 pbx 6 linee  
**AL SERVIZIO DEL FARMACISTA**

Desiderata Salute

**30' minuti**  
 di **Informazione su Salute & Sanità**  
 dalla parte del **Cittadino...**  
 con **Emilio Galbo**  
**Ogni Sabato alle 23,45**  
 e replica la **Domenica alle 13,25**

in onda anche su **830 Sky** sabato alle 13,20 e **842 Sky** giovedì alle 18,00

**7 GOLD** **tele rent** **SKY** **Canale UHF 41**

Più **PrimeCare**  
 Più allunghi il buon vivere



**PrimeCare** di Progress Assicurazioni S.p.A.  
 una polizza medica per chi la vita vuol godere.

Con **PrimeCare** ottenere il rimborso delle spese è semplice, veloce e conveniente.  
 Per maggiori informazioni rivolgersi all'Agente Progress di vostra fiducia.

Progress Assicurazioni S.p.A.  
 Piazza A. Gemelli, 3, 90143, Palermo  
 Tel: 091286111 Fax: 0916258331  
[www.progressassicurazioni.it](http://www.progressassicurazioni.it)

**Progress**  
 Assicurazioni del Gruppo Mediobanca

AZIENDA GRAFICA EDITORIALE **publiscicula**

LIBRI  
 GIORNALI  
 RIVISTE  
 DEPLIANTS  
 EDIZIONI DI LUSO  
 POSTER  
 MANIFESTI

Arti Grafiche & Stampa  
**SICILIATEMPO**

Via Pietro Nenni, 3 • 90146 Palermo  
 Tel. 091.6883828 PBX • 091.6883791  
 Fax 091.6883829  
[publiscicula@libero.it](mailto:publiscicula@libero.it)  
[publiscicula@publiscicula.srl.it](mailto:publiscicula@publiscicula.srl.it)  
[www.publiscicula.srl.it](http://www.publiscicula.srl.it)