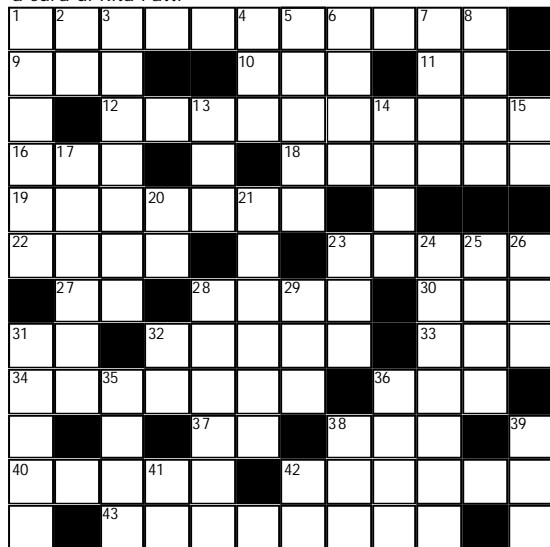




a cura di Rita Patti



ORIZZONTALI

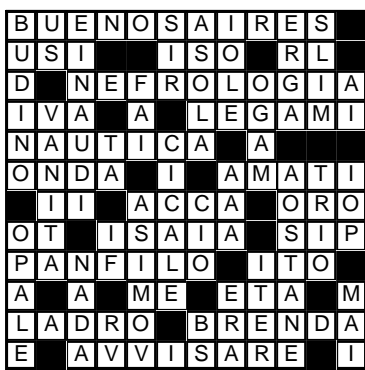
1 La Capitale e la maggiore città dell'Argentina 9 Abitudini nei popoli 10 Prefisso per uguale, medesimo 11 Orlo al centro 12 Branca della medicina che studia il rene e le vie urinarie 16 La celebre Zanichchi di "OK il prezzo è giusto!" 18 Nodi e vincoli tra persone 19 La scienza e l'arte del navigare 22 S'infrange negli scogli 23 Antonio poeta italiano 27 Due romani 28 E' muta 30 Il metallo giallo 31 Un po'... ottuso 32 Profeta segato in due da Manasse 33 Ora è Telecom 34 Imbarcazione da diporto 36 Participo passato di ire 37 Io in altri casi 38 Si conta dalla nascita 40 Si appropriava di oggetti non suoi 42 Il nome della Jackson 43 Avvertire

1 Dessert che deriva dalla famiglia delle Crème Caramel 2 Ultimo Scorso 3 Luigi, il secondo Presidente della Repubblica Italiana 4 Titolo nobiliare inglese 5 Ci s'infila il bottone 6 Per lei Ercole ebbe la camicia di Nessò 7 Ergastolo a metà 8 Film del 1937 di Ray Enright interpretato da Henry Fonda 13 Fondo per l'Ambiente Italiano 14 L'antico alfabeto dei Celti 15 Preposizione articolata 17 Compiacimento nel mettere in mostra i propri pregi 20 Taranto 21 Gli insetti che friniscono 23 Precede "Cercasi" negli annunci 24 Le abitanti di Aosta 25 Lo formano i famosi comici Aldo, Giovanni e Giacomo 26 Institute Of Physics 28 Celebre scrittore di libri di fantascienza 29 Questa cosa 31 Gemma pregiata 32 Se in Inghilterra 35 Cantava "Ma che freddo fa" 36 Passaggio burocratico 38 Figlia di Crono 39 No per sempre 41 Riva senza pari 42 Brescia sulle auto

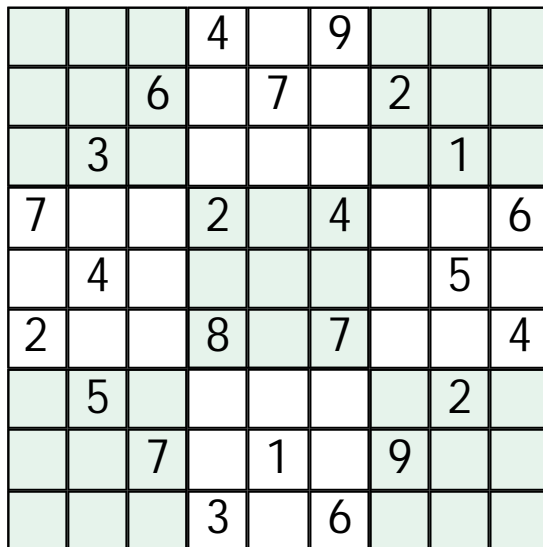
VERTICALI

1 Dessert che deriva dalla famiglia delle Crème Caramel 2 Ultimo Scorso 3 Luigi, il secondo Presidente della Repubblica Italiana 4 Titolo nobiliare inglese 5 Ci s'infila il bottone 6 Per lei Ercole ebbe la camicia di Nessò 7 Ergastolo a metà 8 Film del 1937 di Ray Enright interpretato da Henry Fonda 13 Fondo per l'Ambiente Italiano 14 L'antico alfabeto dei Celti 15 Preposizione articolata 17 Compiacimento nel mettere in mostra i propri pregi 20 Taranto 21 Gli insetti che friniscono 23 Precede "Cercasi" negli annunci 24 Le abitanti di Aosta 25 Lo formano i famosi comici Aldo, Giovanni e Giacomo 26 Institute Of Physics 28 Celebre scrittore di libri di fantascienza 29 Questa cosa 31 Gemma pregiata 32 Se in Inghilterra 35 Cantava "Ma che freddo fa" 36 Passaggio burocratico 38 Figlia di Crono 39 No per sempre 41 Riva senza pari 42 Brescia sulle auto

SOLUZIONE DEL CRUCIVERBA



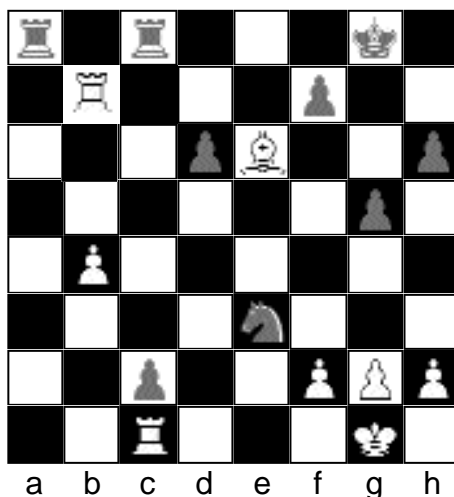
SOLUZIONE DEL SUDOKU



COME GIOCARE A SUDOKU

Si devono disporre le cifre da 1 a 9 in una griglia quadrata di nove caselle per lato suddivisa in altrettanti riquadri, in maniera che in ciascuna riga, colonna e sezione ogni cifra compaia una sola volta. Per dare al solutore un punto di partenza, alcune caselle sono già riempite: la loro quantità determina il grado di difficoltà dello schema. Si procede ragionando per esclusione e scrivendo un numero soltanto quando si è sicuri.

Il gioco non è solo un passatempo, ma un utile esercizio delle facoltà intellettive. E' un'azione solo in apparenza banale: o semplice. In realtà si tratta di una palestra che stimola le cellule mentali e permette di mantenere un ottimo stato di forma, a venti come a novant'anni...e oltre.



8 Il quesito scacchistico

6 Come ha sfruttato il Nero il suo vantaggio?

4 a cura del Circolo Palermitano Scacchi

2 La soluzione sotto

SOLUZIONE DEL QUESITO SCACCHISTICO

Il Nero è giunto alla vittoria combinando promozione del pedone e matto del corridoio dopo ...Tf1+; Txa1 - Tf1; Txc1 - Txc1# è matto, mentre fxe3 - Txc1+; Rf2 - Tf1+ seguita da ...c1=D garantisce al Nero un'altra donna, di conseguenza il Bianco ha abbandonato.

Studio Nutrizione e Dietetica

perché il tuo corpo non sia solo un peso per appuntamento telefonare al numero 334 9479347



USTEO & Imaging s.a.s.

Studio medico dei D.ri L. Calderone e G. Cappellino & C. Via Roma, 386 (Palermo) Tel. 091.329283

Ortopedia - Traumatologia - Fisiokinesiterapia Radiologia digitale - RX a domicilio - Ortopantomografia Telecranio per ortodonzia - Mammografia H.F. digitale Stereotassi - T.C. Spirale - Ecotomografia 3D live (internistica, senologica, ginecologica, ostetrica 3D, pediatrica, muscolo-tendinea ed osteo-articolare)

Eco-Color-Doppler e PWR-Doppler (vascolare, oncologico, fetale) Morfometria vertebrale digitale Mineralometria ossea computerizzata (M.O.C. - D.E.X.A. - Dual Energy X-ray Absorption) - Laserterapia - Magnetoterapia - Crioterapia

Si riceve per appuntamento tutti i giorni escluso il sabato dalle ore 9,00 alle 13,00 e dalle 15,30 alle 18,00

publiscicula AZIENDA GRAFICA EDITORIALE LIBRI GIORNALI RIVISTE DEPLIANTS EDIZIONI DI LUSO POSTER MANIFESTI Via Pietro Nanni, 3 • 90146 Palermo Tel. 091.6883828 PBX • 091.6883791 Fax 091.6883829 publiscicula@libero.it publiscicula@publiscicula.it www.publiscicula.it