

Lo Stato e i miracoli

di Michele Guccione - micheleguccione@nellattesa.it



Il mio amico Enzo, che vive a Trieste, colto da un terribile mal di denti scopre che il suo dentista di fiducia ha avuto un incidente e non sarà disponibile per un mese. Decide di andare al pronto soccorso, ma lo terrorizza il solo ricordo di cosa siano a Palermo gli ambulatori pubblici o il pronto soccorso. Mi racconta invece che a Trieste è rimasto piacevolmente sorpreso dall'aver trovato modernità, ordine, efficienza, puntualità: è stato curato forse meglio del suo dentista privato, come se fosse in una clinica. Addirittura poi gli hanno telefonato per sottoporlo ad una visita di controllo. Un miracolo? Direte voi: a Trieste lo Stato c'è, da secoli. Tutti fanno il loro dovere per il quale sono pagati, lo fanno anche con passione e sono precisi, meticolosi, tengono a far fare buona figura a se stessi e alle istituzioni. Ma non temete, lo Stato è presente anche da noi e fa miracoli. E' così certamente da quando il premier Monti ci spiega che la povertà ci porterà sviluppo. Noi detrattori e pensatori in malafede vediamo, invece, non solo una sanità allo sfascio, ma un Inps che fa di tutto per riconoscere le invalidità il più tardi possibile, sperando che qualcuno nel frattempo muoia. E' un modo per risparmiare? No, siamo tutti malpensanti. E' anche questo un modo per fare miracoli. Lo ha sperimentato personalmente una anziana signora, invalida da anni al 100% e costretta su una sedia a rotelle, chiamata dall'Inps a visita medica per la revisione. L'istituto, cioè, dopo avere accertato a suo tempo la totale paralisi agli arti inferiori, vuole accertarsi che la signora non sia una truffatrice, o che nel frattempo non sia guarita. In attesa del responso medico, l'Inps le sospende la pensione. La visita - ma sono dettagli - arriva dopo nove mesi e solo dietro ripetuti solleciti. Il medico, assai meticoloso, non visita neppure la signora, anzi neanche le si avvicina, come se fosse appestata. Si siede ad una decina di metri e le sussurra: "Si alzi". La signora si guarda attorno allibita e risponde: "Ma che dice? Non capisco". Il dottore a quel punto sbotta: "Vede, signora, lei non è immobilizzata, è sorda. Dovrà rifare un'altra visita con l'otorino per questa patologia. Nel frattempo le tolgo l'invalidità". Questo è un bravo e fedele servitore che applica alla lettera le istruzioni di Monti: lo Stato fa miracoli!

La manna e le sue virtù

di Roberto Tobia - farmacista - info@farmaciabonsignore.it



Nel territorio di Castelbuono, tra i monti delle Madonie, nella "piccola Svizzera", orgoglio di ogni siciliano, in un paesaggio che sembra rimasto fuori dal caos e dalle roboanti turbolenze della vita cittadina, ancora oggi viene prodotta e conservata la manna, frutto prezioso dell'incisione della corteccia dell'albero del frassino. In un passato ormai non recente, il commercio di questo liquido prezioso costituiva uno dei capisaldi dell'economia di questo paese. Ancora oggi vengono prodotti i caratteristici "cannoli" di manna che sono il frutto della sapiente incisione dell'albero da parte dei frassinicoltori castelbuonesi e dei loro familiari. Storia, cultura e tradizione di una vita di fatica e sudore vengono sintetizzati in questa sapiente attività che in questo frutto prezioso raffigurano pienamente la passione e le radici contadine di Castelbuono e della sua gente. La manna è un essudato zuccherino che spontaneamente fuoriesce dall'incisione dell'albero del frassino e solidifica lentamente al contatto con l'aria. La sua raccolta è alquanto complessa in quanto la manna è molto fragile, sensibile all'umidità e si scioglie facilmente al contatto con l'acqua. Per questo motivo frequentemente durante il periodo estivo, a causa di imprevisti temporali, è necessario raccoglierla prima del previsto. Il principale principio attivo presente nella manna è il mannitolo, o

segue a pagina 7



Dott. Caterina D'anna

Psicologa - Psicoterapeuta

Specialista in Psicologia del Ciclo di Vita Università di Pavia

Psicoterapia del Bambino, dell'Adolescente e della Famiglia

Si avvale, ove necessario, di consulenza psichiatrica, logopedica e psicomotoria presso il proprio studio, attivando un attento lavoro di equipe

Studio a Palermo in Via Tripoli 18
Tel. 091 6121290 Cell. 329 4321204



INAP
LAZIO CAMPANIA SICILIA

PRIMO CENTRO IN ITALIA DAL 1973 SPECIALIZZATO NELLE PRATICHE PER IL RICONOSCIMENTO DI
INVALIDITA' CIVILE - INPS - INAIL

- PRESENTAZIONE DOMANDE AMMINISTRATIVE
- ASSEGNO DI INVALIDITA' (74%)
- PENSIONE DI INABILITA' (100%)
- INDENNITA' DI ACCOMPAGNAMENTO
- INDENNIZIO PERIODI DI CHEMIOTERAPIA
- PRATICHE PER MINORI, CIECHI CIVILI E AUDIOLESI
- BENEFICI ASSIST. PER I PORTATORI DI HANDICAP (L.104)
- PENSIONE DI INABILITA' AL LAVORO (INPS - INPDAP)
- ASS.ORDINARIO DI INVALIDITA' (INPS)
- RICORSI AMMINISTRATIVI E GIUDIZIARI
- RICOSTITUZIONE PENSIONE (RISCHIO AMIANTO)
- RECUPERO VECCHIE PRATICHE INEVASE O RESPINTE
- ASSISTENZA DOMICILIARE MEDICA E LEGALE
- IN CASO DI INTRASPORTABILITA' DELL'ASSISTITO
- INFORTUNI SUL LAVORO E MALATTIE PROFESSIONALI (INAIL)
- CONSULENZA MEDICA IN SEDE
- RICONOSCIMENTO DELL'INVALIDITA' SUCCESSIVA AL DECESSO CON RECUPERO DEGLI ARRETRATI

NESSUNA
SPESA DI
TESSERAMENTO

TEMPI
ESTREMAMENTE
RIDOTTI

CONSULENZA
ED ASSISTENZA
AMMINISTRATIVA
E GIUDIZIARIA
TOTALMENTE
GRATUITA

MEDICO IN SEDE PER LA COMPILAZIONE DEI CERTIFICATI (GRATUITO)

PER MAGGIORI INFORMAZIONI TELEFONA
AL NUMERO VERDE O VISITA IL SITO
WWW.INAP.IT

PALERMO - VIA ROMA 489 (90139)
Tel. 091 322624 - Cel. 346 0424837

Numero Verde - Sicilia
800 134 851
Lunedì - Venerdì 9.30-13.00 / 15.00-18.00

**SCOPRI IL PRESTITO
AL TASSO PIU' BASSO
RAPIDO E TRASPARENTE
PENSIONATI - DIPENDENTI**

Anche con rifinanziamento di prestiti
in corso con altri istituti e INPDAP

ASSIFIN
ITALIA srl
FINANZIAMENTI IN LEGGE

Numero Verde Gratuito
800 26 77 09
Anche Da Cellulare

P Posteggio Gratuito

www.assifinitalia.it

Prima di accettare altre offerte, specialmente consigliate dall'amico, richiedi un preventivo personalizzato.

PERCHE' FIDARSI E' BENE, VERIFICARE E' MEGLIO!

Iscr. Reg. Impr. PA n. 144288 - C.C.I.A.A. n. 183229 - Agente in attività finanziaria iscr. Elenco U.I.F. Banca d'Italia n. A25418 in regime di plurimandato
- finanziamenti salvo approvazione enti eroganti e assicurazioni - come per legge consegniamo, prima della stipula del contratto, il documento
"informazioni europee di base sul credito al consumo" fogli informativi delle assicurazioni in sede - per verificare il merito credito personalizzato
consultare il sito www.monitorata.it per le controversie con gli Intermediari Finanziari: www.arbitrobancariofinanziario.it

Il medico e l'alternativa economica ai farmaci

punti di vista di **Diego Fabra** - diego@fabra.biz



Il recente decreto sulle liberalizzazioni, nel contestato comma che chiude l'articolo sul potenziamento del servizio farmaceutico, afferma che i medici, all'atto della prescrizione di un farmaco, dovranno riportare in ricetta anche la frase "o farmaco equivalente di minor prezzo". Ciò è il risultato della limatura effettuata nei confronti della prima versione che avrebbe obbligato addirittura i medici a indicare con nome e marca l'alternativa più economica. Nelle sedi autorevoli di commento si afferma che si tratta di "una seccatura burocratica in più di cui i medici di famiglia non sentivano certo il bisogno".

Quello che traspare è la volontà del Governo - come affermato dal ministro della Salute, Renato Balduzzi - di sensibilizzare gli operatori sul tema del generico come strumento per far risparmiare gli italiani. Ma in materia di farmaci - commentano molti addetti ai lavori - non si può risparmiare, rischiando di non essere efficaci. Non è corretto fare di tutta l'erba un fascio affermando che i farmaci abbiano solo effetti di classe e che tutto ciò che abbia un costo più elevato rispetto al generico sia sempre da evitare e proscrivere. Ciò non è vero. Lo sappiamo noi medici impegnati in prima linea che notiamo giornalmente come cambi la qualità del prodotto che somministriamo in base alla casa di produzione. E d'altronde non potrebbe non essere così, dato che troppe componenti entrano in gioco nel delicato equilibrio di un qualsiasi composto chimico destinato ad entrare nell'organismo: dagli ingredienti, alla purezza, alla capacità di organizzare uno stabilimento di produzione con tutti i santi crismi, alla stabilità del prodotto, al confezionamento, ai sistemi di controllo interni, alla serietà degli attori di tutta la filiera.

Nella crescente confusione generata dagli elementi di una concorrenza meramente economica e non dettata da finalità scientifiche i medici rischiano di perdere il senso della decisione clinica. Essi percepiscono ormai una pressione che di fatto li distoglie dalla scelta ponderata della migliore terapia. In tale situazione i farmaci stanno perdendo la loro squisita identità sopraffatti dalla confusione di messaggi contraddittori. Occorrerebbe un tavolo di concertazione sulle politiche del farmaco che faccia chiarezza anche sulle voci sempre più imbarazzanti relative alla qualità dei generici, agli ecipienti e all'equivalenza. E' giunto il momento di dare una risposta definitiva a tali dubbi attraverso studi clinici controllati e l'intervento autorevole delle società scientifiche e non più degli economisti.

Le nuove norme di esenzione dal ticket

lettera al Direttore di **Giuseppe Maria Sesta** - Palermo

Caro Direttore, come potrà facilmente controllare, la normativa di esenzione dal ticket sanitario recentemente introdotta nella nostra Sicilia, in armonia con quella nazionale, impone di pagare il ticket sanitario a tutti i cittadini italiani di età compresa tra 6 e 65 anni appartenenti ad un nucleo familiare che gode (si fa per dire!) di un reddito lordo superiore a 36.151,98 euro senza considerare quante persone devono vivere con quel reddito. Una prima plateale grossolana cecità. Ma vi è una seconda più grave ingiustizia: per lo Stato, coloro che hanno più di 6 anni e meno di 65 anni non esistono.

Infatti, perché essi siano visti e considerati occorre che il loro nucleo familiare non goda di un reddito lordo superiore alla fantastica somma di 8.263 euro incrementata a 11.362 per il coniuge e di ulteriori 516 euro per ogni figlio. Ma, attenzione, non basta ancora: occorre, dulcis in fundo, che il titolare di quel reddito sia un titolare di pensione minima o un disoccupato che ha perso il lavoro.

Per tutti i giovani, quindi, che tale lavoro non hanno ancora avuto la ventura di trovarlo, non rimane che impiccarsi. Si arrangino. Avranno pure dei genitori che, avendo avuto la colpa di metterli al mondo, dovranno pure pensare a mantenerli. A fronte di un tale cinico trattamento ad esse riservato, mi chiedo con quale coraggio si possa chiedere alle famiglie italiane di pagare tutte le infinite tasse, compreso il canone TV tanto martellato in questi giorni come un dovere civico.

Caro lettore, abbiamo deciso di pubblicare la sua lettera perché esprime in maniera chiara e meglio di qualunque articolo ciò che stanno patendo centinaia di migliaia di cittadini. Purtroppo questo dei ticket è solo uno dei tanti aspetti negativi che segnaliamo da tempo. Però questa è gente che non ascolta, sono arroganti che hanno sostituito gli arroganti che c'erano prima. Ma, a differenza di quelli, non ascoltano neppure. Il risultato? La sanità pubblica va peggio di prima. Ci impongono tagli e sacrifici, ma per quale obiettivo? Gli sprechi, i clientelismi, gli affari, le ruberie restano alla luce del sole e i cittadini si indignano perché non capiscono in nome di cosa devono rinunciare al diritto costituzionale alla salute e devono pagare ogni cosa. La verità è che la politica e la malaburocrazia continuano a condizionare pesantemente il sistema sanitario e non ci può essere riforma che tenga: nomine, promozioni, decisioni sono tutte guidate solo da interessi politici o personali e sempre a danno dei malati; quei tanti medici bravi che vorrebbero lavorare in eccellenza per la guarigione delle persone o sono costretti ad andare via o devono tacere per non essere fatti fuori professionalmente. Quando non si ascolta e non si condivide nulla, quando si gestisce solo con l'arroganza, allora non si governa democraticamente, ma si crea un clima che sa tanto di regime. In questi casi ci resta una sola speranza, confermata dalla storia: sarà la loro stessa arroganza a rovinarli. (m. g.)

CAF - UIL
CAMERA SINDACALE PATRONATO
 ISE - ISEU - ISPEU - RED - 730 - UNICO ICI
TARTARO GIOVANNA: Via Giuseppe Mancini 34 Tel. 0916572064

sprint
 STAMPATORI IN PALERMO di Vitale E. & C. S.a.s.
 soddisfiamo tutte le vostre esigenze
 di pre stampa e stampa

Libri ed opuscoli
 Riviste e giornali
 Cataloghi
 Depliant
 Modulistica varia
 Stampati di qualunque dimensione
 Poster e manifesti
 Etichette e adesivi

www.tipografiasprint.it
 grafica@tipografiasprint.it
 amministrazione@tipografiasprint.it

via a. telesino 18/a - Palermo
 tel. e fax +39 091 405411 - 091 405163
 reparto grafica: tel. +39 091 676475

nell'attesa...
 settimanale di prevenzione medica e di solidarietà
 Registr. Trib. di Palermo n° 11 del 29/05/2006 - Iscriz. ROC n. 21038
 edizioni nell'attesa di S. Fabra & C. s.a.s.

amministratore unico: **Sergio Fabra** sergio@fabra.biz
 Sede Via Sampolo 56 - Palermo - 091349239 - redazione@nellattesa.it - www.nellattesa.it

Direttore responsabile: **Michele Guccione** micheleguccione@nellattesa.it

Direttore editoriale: **Diego Fabra** diego@fabra.biz

Responsabile commerciale: **Marcello Barbaro** marcellobarbaro@nellattesa.it

Hanno collaborato a questo numero: **Diego Fabra** diego@fabra.biz - **Alessandra Ferraro** alessandraferraro@nellattesa.it - **Giusy Egiziana Munda** giusymunda@nellattesa.it - **Claudia Pelaia** claudiapelaia@libero.it - **Anna Sampino** annasampino@nellattesa.it - **Giovanna Tartaro** tartarogiovanna@hotmail.it - **Roberto Tobia** info@farmaciabonsignore.it

Vignette: **Pierrick Di Trapani** giuseppe.ditrapani@nellattesa.it

Comitato etico scientifico: **Diego Fabra** coordinatore - **Giovanni Alberti** medicina estetica - **Sergio Fasullo** cardiologia **Silvia Tinaglia** psicologia

Distribuzione: edizioni nell'attesa s.a.s.

Stampa: **Sprint s.a.s.** Via Telesino 18/a Palermo

Questo numero è stato chiuso in tipografia il 14 febbraio 2012

Un modulo (mm. 48x20): Euro 25,00. Consigliati: 4 annunci 50,00 Euro più IVA. 48 annunci 500,00 Euro più IVA (max. 5 righe, ogni riga extra Euro 2,50 più IVA). Una pagina: 48 moduli.

Abbonamento sostenitore: 100,00 Euro. Il giornale viene distribuito in circa 500 punti

Gli articoli firmati riflettono esclusivamente l'opinione degli autori. E' consentita la riproduzione anche parziale citandone la fonte.

Anche per il tumore al collo dell'utero l'arma vincente resta la diagnosi precoce

di **Alessandra Ferraro** - alessandraferraro@nellattesa.it



Ogni anno in Italia si calcolano circa tremila e cinquecento nuovi casi e mille e ottocento decessi. Secondo la Lilt, l'Associazione italiana per la lotta contro i tumori, è al quinto posto, per incidenza, dopo il tumore alla mammella, al colon retto, al polmone e all'endometrio. Stiamo parlando del tumore al collo dell'utero.

Parlarne, sino a qualche tempo fa, era un vero e proprio tabù. Oggi, invece, il miglior alleato per sconfiggerlo è la prevenzione.

"I tumori al collo dell'utero - dice il dottore Antonio Giovia, del reparto di Ostetricia e ginecologia del Civico di Palermo - oggi possono essere diagnosticati efficacemente in fase precoce, cioè in forma ancora di lesione pre-tumorale. Questo è possibile grazie alla diffusione capillare del test di screening Pap test,

assieme all'introduzione della vaccinazione per l'Hpv (Human Papilloma Virus). Due strumenti fondamentali per ridurre al minimo l'incidenza di questo tumore".

E, allora, la password contro il

tumore al collo dell'utero è rappresentata dai controlli costanti e frequenti.

"Fondamentale è la visita ginecologica che dev'essere fatta da quando la donna comincia ad essere attiva sessualmente - con-

tinua Giovia - e dev'essere ripetuta almeno una volta all'anno. In alcuni casi il tumore della cervice uterina si può manifestare con piccole perdite di sangue vaginali. Tuttavia, il tumore, soprattutto nelle fasi iniziali, è frequentemente asintomatico. Pertanto il Pap test, un esame assolutamente indolore, associato alla visita ginecologica, rimane lo strumento più efficace per una corretta diagnosi precoce".

Ma non solo. La ricerca scientifica, da alcuni anni, ha dimostrato che la causa necessaria, ma non sufficiente, per sviluppare il tumore al collo dell'utero è l'infezione persistente da parte di alcuni tipi di Papilloma virus (Hpv). Virus, a prevalente trasmissione sessuale, molto diffuso che, in presenza di condizioni concomitanti può indurre la trasformazione tumorale.

"Secondo il mio parere - sottolinea Giovia - è consigliabile proporre il vaccino non solo alle ragazzine, ma anche alle ragazze in età più avanzata".

Un'idea rivoluzionaria in Olanda: l'Alzheimer Café

L'Alzheimer Café è un'idea nata in Olanda che sta prendendo piede e che sta interessando tante persone che sono, direttamente o indirettamente, colpite dal morbo. Si tratta di una serie di incontri - cui partecipano sia il malato, sia il familiare - nel corso dei quali si ha la possibilità di porre domande, di confrontarsi in un ambiente ricreativo e informale. Uno di questi luoghi è ad Hogewey, vicino Amsterdam. E' una sorta di villaggio in cui si trova di tutto: un piccolo supermercato dove l'ospite può comprare ciò di cui necessita in compagnia di un'infermiera, un salone di parruccheria, una sala per concerti, un teatro, un parco, diverse sale di ritrovo. Gli ospiti sono liberi di mangiare quando ne sentono la necessità, di muoversi nel centro come e quando vogliono. L'atmosfera sembra rilassata e le visite familiari diventano occasione per allargare le proprie possibilità di scambio e la propria cerchia di conoscenze. Ogni stanza è sorvegliata attraverso un sistema di ricezione audio centralizzato (non video per tutelare la privacy) che permette di far scattare la visita di medici e infermieri qualora ci fossero lamentele o qualcosa di anomalo. In Italia una struttura simile a quella olandese non esiste. Si predilige la politica del mantenimento al domicilio, in molti casi con l'aiuto delle badanti. Nel nostro Paese le persone colpite dal morbo di Alzheimer e da altre forme di demenza sono circa 800.000, un numero importante e destinato ad aumentare.

CONDIZIONI CHE NON TEMONO CONFRONTI

SPECIALE DIPENDENTI FINO A 75 ANNI

ti diamo NETTI € 24.006

paghi solo 120 RATE FISSE € 297
per un totale di € 35.640 in 10 anni

TAEG 8,78 Esempio di cessione quinto stipendio
Dipendente pubblico con 35 anni di età e 7 anni di servizio.

SPECIALE PENSIONATI FINO A 80 ANNI

TUTELIAMO I PENSIONATI DA CHI NE VUOLE APPROPRIARE

ti diamo NETTI € 10.162

paghi solo 120 RATE FISSE € 129
per un totale di € 15.480 in 10 anni

TAEG 9,43 Esempio di cessione quinto pensionata
INPDAP con 60 anni di età

TASSO FISSO

RIFINANZIAMENTO DI PRESTITI IN CORSO ANCHE CON ALTRI ISTITUTI E INPDAP

ANTICIPI IMMEDIATI SENZA COSTI AGGIUNTIVI

In relazione all'importo dello stipendio
il massimo ottenibile è di € 130.000 (Cessione + delega)

PENSIONATI DI TUTTI GLI ENTI PREVIDENZIALI

In relazione all'importo della pensione il massimo ottenibile è di € 50.000

IL RIFINANZIAMENTO O IL CONSOLIDAMENTO

- Affidati alla nostra società, perché siamo dalla tua parte!
- Hai difficoltà a pagare tutte le rate dei tuoi prestiti?
- Vuoi consolidarli in un'unica rata ridotta?
- Desideri rinnovare o rinegoziare un prestito in corso?

www.assifinitalia.it



FINANZIAMENTI IN LEGGE ASSICURATI

Corso Tukory, 250 - PALERMO
dal Lunedì al Venerdì ore 9,00 - 13,00 e 15,00 - 18,30

P POSTEGGIO GRATUITO
ACCANTO OSP. BAMBINI

Numero Verde Gratuito
800 26 77 09
anche da cellulare

Come aiutare il cervello a mantenersi giovane

di **Anna Sampino** - annasampino@nellattesa.it



Dedicarsi ad un hobby, leggere, stringere nuove relazioni sociali o coltivare le proprie amicizie sono tutte attività benefiche che aiutano a mantenere attiva la nostra mente e ritardano l'invecchiamento cerebrale.

Con il passare degli anni, il cervello, come qualsiasi altro organo del nostro corpo, tende ad invecchiare e subisce un declino delle sue funzionalità, in particolare di tre aree: memoria, linguaggio e attenzione. Tra i 65 e i 70 anni d'età, infatti, si manifestano i primi campanelli d'allarme: piccole dimenticanze, lentezza ad apprendere concetti o esperienze nuove. La memoria è quindi la prima area cerebrale ad esserne interessata.

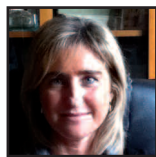
Il fenomeno dell'invecchiamento cerebrale è naturale e fisiologico, ma esistono anche tanti esercizi e tecniche per prevenirne il decorso. Spiega il dott. Massimiliano Curatolo, psicologo clinico perfezionato in valutazione e riabilitazione neurocognitiva dell'adulto: "Attività che tengono allenata la mente riducono l'invecchiamento e potenziano la memoria. Primo consiglio è stimolare il cervello, per esempio, praticando un hobby o leggendo. Di solito, chi nel corso della vita ha impegnato molto tempo nella lettura, ha una minore predisposizione alle demenze. In particolare, è utile, come esercizio di memoria, leggere il giornale e poi raccontare i fatti appresi a un familiare. Anche mantenersi socialmente attivi è importante. Quindi è bene coltivare relazioni sociali ed amicizie. Il contatto con gli altri fa bene alla mente e all'umore ed evita l'isolamento, altra conseguenza dell'invecchiamento". Si tratta non solo di semplici accorgimenti, ma di esercizi per il "fitness della mente - aggiunge Curatolo - tecniche, tarate sul singolo soggetto, che usano la combinazione dei cinque sensi e il senso emotivo. Un esempio: associare a profumi e suoni ricordi di esperienze vissute". Agire preventivamente, insomma, aiuta a ridurre i sintomi dell'invecchiamento che poi, con il passare del tempo, incidono parecchio sulla vita quotidiana e sociale dell'anziano e, quindi, sulla sua qualità di vita, causando spesso depressione o isolamento. "Per questo, ritengo che sia fondamentale sensibilizzare i medici di medicina generale, che sono di solito i primi ad accorgersi del declino cognitivo dei pazienti. Devono indirizzare e consigliare il paziente verso un esperto che possa aiutarlo a colmare i primi deficit per evitarne l'evoluzione".

Il fisiologico invecchiamento cerebrale è comunque differente da eventi patologici come l'ictus o l'Alzheimer o altri casi di demenze. "Bisogna distinguere tra il declino cognitivo fisiologico normale e quello patologico. Nel primo caso, la prevenzione aiuta a ridurre di gran lunga gli effetti. Al contrario, in patologie degenerative come l'Alzheimer o altri tipi di demenze, esercizi di riabilitazione cognitiva

segue a pagina 6

La sorte dei consultori familiari

di **Claudia Pelaia** - Psicologo psicoterapeuta - claudiapelaia@libero.it



I consultori familiari concepiti come strutture a bassa soglia, cioè facilmente accessibili a tutti per la gratuità dei servizi offerti e perché non necessitano della prescrizione medica, si sono rivelati nella realtà pratica meno incisivi. Essi, fin dal loro sorgere, dovevano occuparsi soprattutto di prevenzione e promozione della salute e avevano il compito di individuare situazioni di difficoltà, fornire ascolto attivando un servizio di counseling e generare attraverso un modello dipartimentale la rete con gli altri servizi sanitari e socio-assistenziali degli enti locali. Adolescenti, giovani donne in gravidanza, persone caratterizzate da forte deprivazione sociale, poveri, giovani coppie dovevano costituire l'utenza.

Cos'è successo? La loro costituzione, che risale al 1975, ha previsto una tempistica diversa su tutto il territorio nazionale e ha seguito le leggi regionali. Tra le ragioni delle difficoltà attuative si riscontra la mancanza di un piano sanitario nazionale capace d'indirizzare i diversi piani operativi regionali. Le pianificazioni regionali si sono limitate ad una mera elencazione di attività che non si traducevano in obiettivi misurabili, peccando, quindi, di scarsa rilevanza scientifica. Un altro elemento importante è il nuovo modello sociale di salute, che fa riferimento ad una multidisciplinarietà e quindi ad una leadership che segue un modello orizzontale e non più verticale, determinando così un forte cambiamento rispetto alla tradizionale connotazione sanitaria.

L'assenza di obiettivi operativi validi, la casuale assegnazione di risorse, la disomogeneità tra i modelli operativi, insieme all'instabile presenza di figure professionali (soprattutto nel nostro territorio siciliano), alla differente concentrazione di consultori e alla loro lenta attivazione, alla presenza di sedi inadeguate (talvolta fatiscenti) sono stati la causa del fenomeno di emarginazione dei consultori. Si è avviata una politica contro l'organizzazione che sottendeva tali strutture, fatto che ha favorito la compartimentazione e il modello ospedalocentrico del sistema sanitario. I servizi hanno finito per rivolgersi ad un'utenza che era più facilmente accessibile o che spontaneamente afferriva ad essi. Ma parlando di prevenzione e, quindi, di problemi potenziali non immediatamente visibili e ancor meno urgenti, con quali probabilità una persona ricerca spontaneamente i consultori? Un ulteriore problema riguarda, quindi, la visibilità dei consultori e del loro intervento.

Quale programmazione per il futuro? Una programmazione fatta di obiettivi chiari e raggiungibili, che tenga conto di specifici indicatori per una valutazione non solo degli esiti, ma anche del percorso da portare avanti, che si basi su una descrizione dei risultati attesi, sui fattori di rischio per la riuscita del progetto, su una specifica popolazione bersaglio e ancora sulle modalità di attivazione dell'offerta. Un'offerta

segue a pagina 6



FARMACIA CAVOUR

del Dott. Michele Orlando

Reparto dermocosmetico, prodotti per la bellezza e salute del corpo

Laboratorio Galenico

Alimenti dietetici per diabetici, celiaci e nefropatici

Integratori, prodotti per lo sport

Fitoterapia, Omeopatia, Veterinaria

Ortopedia, prodotti per bambini

Autoanalisi del sangue

Misurazione della pressione arteriosa

CONSEGNA A DOMICILIO FARMATAXI

Via Padre Puglisi 82 - Palermo
telefono: 091392900 - cellulare: 320 9219557
www.farmaciacavour.it - info@farmaciacavour.it

IL MONDO INCANTATO S.O.S. GENITORI

PENSI CHE NON SIA POSSIBILE TROVARE
CHI TI AFFIANCHI IN MODO SERIO E RESPONSABILE
NEL TUO RUOLO DI GENITORE A COSTI ADATTI
ALLE TUE TASCHE?

CHIAMACI E TROVERAI LA SOLUZIONE

VIA G. SCIUTI 102 - TEL. 091346742 - CELL. 320 6276289



Nursing House

di Zammataro Maurizio

Residenza Sciuti

Case per Anziani

Tel. 091 6269876 - 392 6235589

Palermo - via G. Sciuti, 84

www.residenzasciuti.it

Assistenza 24 ore su 24

Assistenza Medica

Infermieristica

Attività Ricreativa

Servizio di Accompagnamento

Assistenza Domiciliare

Soggiorni Temporanei

Le nuove procedure di esenzione dal ticket

di **Giovanna Tartaro** - CAF UIL - tartarogiovy@hotmail.it



Da gennaio 2012 sono cambiate le regole per l'esenzione del ticket sanitario.

La nuova normativa sostituisce il modello Isee con quattro categorie:

E01 vi rientrano cittadini da 0 a 6 anni o sopra i 65 anni, che appartengono ad un nucleo familiare fiscale (cioè componenti familiari per i quali spettano le detrazioni per carichi di famiglia, in quanto titolari di un reddito che non superi i 2.840,51 euro) che non superi 36.151,98 euro.

E02 vi rientrano i disoccupati e i loro familiari a carico appartenenti ad un nucleo familiare fiscale con un reddito complessivo inferiore a 8.263,31 euro, incrementato fino a 11.362,05 euro in presenza del coniuge e incrementato di 516,46 euro per ogni figlio a carico.

N.B. I disoccupati sono i soggetti regolarmente iscritti negli elenchi del centro per l'impiego e che comunque hanno perso una pre-

cedente attività lavorativa alle dipendenze;

E03 Vi rientrano i titolari di assegni sociale e i loro familiari a carico;

E04 Vi rientrano i titolari di pensione al minimo, d'età superiore a 60 anni, e i loro familiari a carico, appartenenti ad un nucleo familiare fiscale con un reddito complessivo inferiore a 8.263,31 euro, incrementato fino a 11.362,05 euro in presenza del coniuge e incrementato di 516,46 euro per ogni figlio a carico.

Si comunica che i medici di Medicina generale e i pediatri utilizzeranno uno specifico elenco fornitogli dalla SOGEI dove sono state apportate le condizioni di esenzione degli assistiti. Chi non risulta essere in tale elenco dovrà recarsi presso i Centri di Assistenza Fiscale che hanno firmato la convenzione con l'ASP (CAF-UIL di Via Giuseppe Mancini, 34) per richiedere l'autocertificazione che gli permetterà automaticamente l'inserimento nell'elenco SOGEI.

Esenzione dal ticket: è stata ampliata la rete dei CAF convenzionati

Raddoppia la rete dei CAF nei quali sarà possibile richiedere il certificato di esenzione ticket per reddito. Il Direttore generale dell'Asp di Palermo ha firmato le nuove convenzioni che consentono di portare da 6 a 12 i Centri di Assistenza Fiscale abilitati alla procedura. A quelli precedentemente comunicati (CAF Acli Service Palermo, Centro Servizi Sicilia CAF Cisl, CAF Acai, CAF CGIL Sicilia, Centro Servizi UIL e Servizi Fiscali srl) si aggiungono adesso: CAF Cisl, via Baiardi 6 - Bagheria (tel. 091.8880118), CAF UGL via Mariano Stabile 250 - Palermo (tel. 0916121480), CAF Unsic srl via Strang 20 - Cerda (tel. 0918992696), CAF Servizi di Base, via Michele Cipolla 78 - Palermo (tel. 091582321), CAF Conflavoratori srl, via Giuseppe Pitrè 52 - Palermo (tel. 091485845), CAF Italia srl, via Miceli 4 - Monreale (tel. 0916404630). Gli utenti che si rivolgeranno ai CAF per richiedere il certificato non dovranno pagare alcunché. I residenti ad Alimena, Blufi, Bompietro, Castellana Sicula, Gangi, Geraci Siculo, Petralia Soprana, Petralia Sottana e Polizzi Generosa, grazie ad apposite convenzioni stipulate con le amministrazioni locali, possono richiedere il certificato di esenzione ticket nei rispettivi uffici comunali.

segue da pagina 4: **COME AIUTARE IL CERVELLO A MANTENERSI**

sono fondamentali per contenere e ritardare il manifestarsi di determinati sintomi. Caso ancora diverso è la demenza vascolare, cioè un ictus. La riabilitazione può aiutare a ripristinare del tutto le funzionalità compromesse dell'area cerebrale colpita".

segue da pagina 4: **LA SORTE DEI CONSULTORI FAMILIARI**

attiva, coinvolgente, alla ricerca di una comunicazione efficace con i suoi interlocutori, che punti a favorire processi decisionali autonomi e consapevoli e che si muova dentro e fuori i consultori. Dentro attraverso visite, esami, consulenze prematrimoniali, in gravidanza, corsi di preparazione alla nascita, spazi per i giovani. Fuori tramite visite domiciliari, corsi di educazione alla salute, sulla prevenzione dell'AIDS e delle malattie sessualmente trasmissibili, sui tumori femminili, sull'educazione sessuale, sulla contraccezione e sulle interruzioni volontarie di gravidanza.

CONSIGLIATI

Avete bisogno di uno specialista, o di un centro di cura, ovvero di assistenza? Per ogni necessità proponiamo professionisti o strutture ai quali rivolgersi con fiducia. Se desiderate pubblicare un annuncio professionale a pagamento, telefonate al n. 091343239 o inviate una e-mail a: commerciale@nellattesa.it.

ALLERGOLOGIA

DOSS. CLAUDIO RAGNO

Specialista in Allergologia e immunologia clinica. Centro di Allergologia e Immunologia clinica "Dott. Claudio Ragno", diagnosi e cura delle allergie. Presso il centro si effettuano: Test allergologici per la diagnosi delle malattie respiratorie, delle allergie alimentari, per allergie a farmaci, per allergie ad anestetici locali; spirometria, diagnosi delle malattie Immunologiche. A Palermo in via XII Gennaio 16. Per prenotazioni: tel. 091 584114 - cell. 337 895499

ANALISI CLINICHE

ANALISI CLINICHE E CHIMICHE

DOSS.SSA SCIUTO ROSA

Dosaggi ormonali - Test tiroidei - Marker epatite e tumorali - Celiachia - Test allergici. Prelievi a domicilio gratuiti. Via A. Cirrincione, 10 - Tel. 091362166

ANDROLOGIA

DOSS. GIUSEPPE LAURIA

Andrologo Urologo - Dirigente medico di Urologia Arnas Ospedale Civico di Palermo. Riceve in Via Paolo Paternostro, 62. Cell. 333 9122324 - sito web: www.UrologiaAndrologiaLauria.com

ASSISTENZA

IRIS - SERVIZI ALLA PERSONA

ASSISTENZA DOMICILIARE

Assistenza anziani, malati, disabili inclusi farmaci a domicilio, consegna di spesa, riordino e piccole pulizie della casa. Via Pitrè 164/A - Tel. 0917026528 - 329 9504144 - www.irispalermo.com - www.paginegialle.it/ irispa - iriscooperativa@libero.it

CASE DI RIPOSO

COMUNITA' ALLOGGIO

PER ANZIANI "GRETA"

Assistenza 24 ore. Servizio lavanderia. Pasti. Attività ricreative e religiose a richiesta. Ambienti climatizzati. TV in camera. Via Simone Cuccia 1 (angolo via Libertà). Tel. 0916268045 - Cell. 3481511882/3293324702

DERMATOLOGIA

DOSS. ANGELO RAFFAELE CINQUE

Dermatologia e malattie sessualmente trasmesse. Penoscopia, diagnosi e terapia degli HPV (condilomi), mappatura nevica, esame in epiluminescenza dei nei, diagnosi e terapia del linfedema, linfodrenaggio, diatermocoagulazione, crioterapia. Via R. Wagner 9, Palermo, tel. 091335555

GASTROENTEROLOGIA

DOSS. SERGIO PERALTA

Dirigente Medico U.O. di Gastroenterologia ed Epatologia - Responsabile U.O.S. di Endoscopia Digestiva Policlinico, Piazza delle

Cliniche 2, tel. 0916552186 - Cell. 338 6963040 - e-mail: peralta.sergio@yahoo.it

NEUROLOGIA

DOSS. MARIO GUARINO

Specialista in Neurologia, Psichiatria, Medicina Legale. Riceve per appuntamento: a Palermo in via Ariosto 22 (tel. 091730317 cell. 333 6957892) e in via La Loggia 192 (cell. 333 6957892). A Monreale, chiasso C. Menotti 3. Recapito telefonico 0915506399. E-mail marioquarino.mg@libero.it

NEUROPSICOLOGIA

DOSS. MASSIMILIANO CURATOLO

Psicologo clinico, socio dell'Associazione Italiana di Neuropsicologia, perfezionato a Torino in valutazione e riabilitazione neurocognitiva. Si occupa di: problemi di memoria, linguaggio, attenzione, depressione causati da trauma cranico, esiti ischemici, demenze vascolari, Parkinson, Alzheimer. Riceve per appuntamento in via Giusti 32. Cell. 328 7414650, e-mail: labor.org@libero.it

NEFROLOGIA

DOSS.SSA GRAZIA LOCASCIO

Specialista in Nefrologia Direttore sanitario del Centro Emodialitico Meridionale di Palermo in via Generale Cantore, 21. Terapia conservativa e terapia

sostituisce dell'insufficienza renale. Tel. 091302451 - 091302741

OCULISTICA

CENTRO OCULISTICO DOMUS

Dott. Francesco Valvo - Dott. Maria Rossella Macedonio. Accreditato con il SSN. Diagnostica - Ortottica - Micro-chirurgia oculare, chirurgia plastica della zona oculare, laser per riduzione della miopia, ipermetropia, astigmatismo. Convenzionato Previmedical, CRAL Regione Siciliana, Dopolavoro Ferroviario. Sede in via G. Sciuti n. 102/F, Palermo. Tel. 091346739 - E-mail: segreteria@centrooculisticonomus.it. Sito web: www.centrooculisticonomus.it.

ODONTOIATRIA

DOSS. GIUSEPPE NOCERA

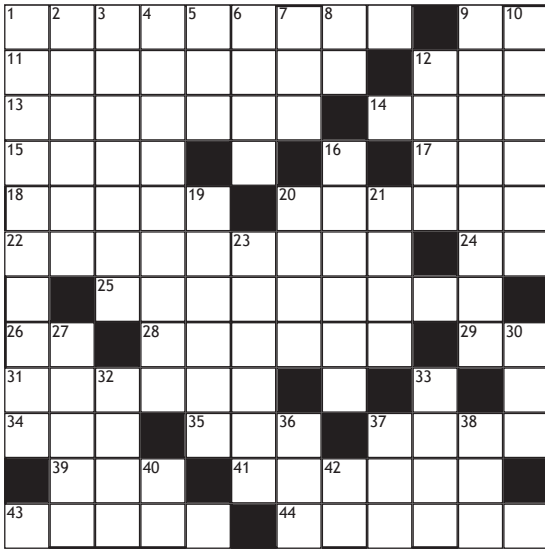
Terapia delle disfunzioni cranio-mandibolari - Kinesio-elettromiografie - Ortodonzia. Riceve per appuntamento in via Massimo D'Azeglio, 9/B Tel. 091343308 - sito web: www.nocera-odontoiatra.it - e-mail: info@nocera.odontoiatra.it

PODOLOGIA - POSTUROLOGIA

DOSS. GIUSEPPE ALAGNA

Specialista in Podologia sportiva - Posturologia - Esame Baropodometrico - Ortesi Plantari. Riceve per appuntamento. Riceve in via Sciuti 15 Palermo. Tel 091507998 - cell. 366 5395738. sito web: www.

PAROLE CROCIATE A SCHEMA LIBERO



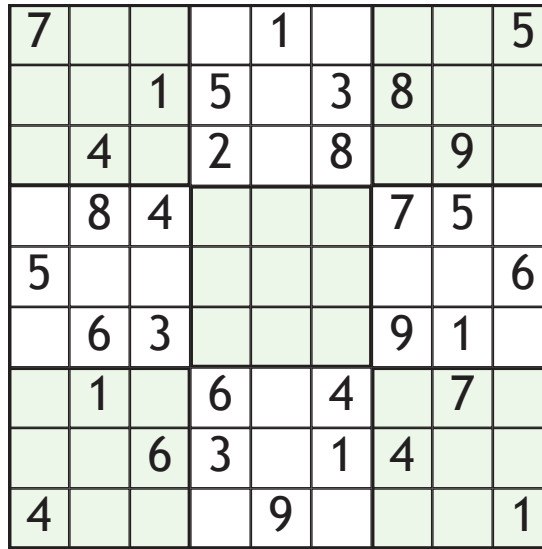
ORIZZONTALI
 1 L'odontoiatra che cura il funzionamento dei mascellari 9 Iniziali della Fracci 11 Il papà di Pantagruel 12 Il soprannome di Guevara 13 Piccola isola della Sardegna 14 Giovanni in Spagna 15 Sono tante nel calendario 17 Uno dei più grandi Internet service provider italiani 18 Allegro 20 Desiderare fortemente 22 Una donna di facili costumi 24 Iniziali

di Cucuzza 25 Studia i motivi per cui alcuni eventi si verificano 26 Simbolo del sodio 28 Buzzurro 29 Secco diniego 31 Celebre spaghetti-western interpretato da Tomas Milian 34 Le batte... la pendola 35 La moglie di Zeus 37 Una successione di curve 39 Lunghi periodi 41 Il nome di una figlia di Romina Power e Al Bano 43 Le usava Tarzan per spostarsi 44 Si contrae attraverso ferite infette

VERTICALI

1 Era alto per Arbore e Boncompagni 2 Lo è la consonante enne 3 Vivere in una casa 4 Se le scambiano gli innamorati 5 Si fa allo stadio 6 La protagonista del Dottor Zivago 7 Le pari in colica 8 Una catena di supermercati 9 Il presidente di un'azienda in America 10 La volpe del deserto 12 Pelle 16 Lo stile Luigi XV 19 Lo era Hailè Selassie 20 Codardi 21 Il celebre gioco dei mattoncini 23 Un club per vip 27 Sfrecciano nei cieli 30 Lo è un capo d'abbigliamento piuttosto piccante 32 Succoso frutto 33 Il più grande continente 36 Una Carol modella 37 Lo è Barbalbero ne "Il signore degli anelli" 38 Tipico suffisso giapponese 40 Enna sulle targhe 42 Il dittongo delle maree

SUDOKU



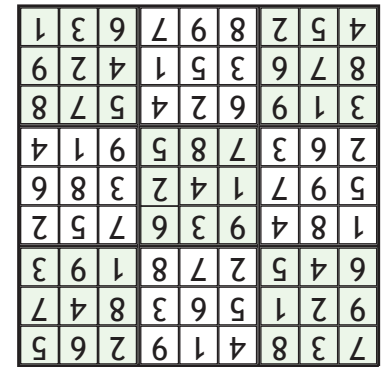
Si devono disporre le cifre da 1 a 9 in una griglia quadrata di 9 caselle per lato suddivisa in altrettanti riquadri, in maniera che in ciascuna riga, colonna e sezione ogni cifra compaia una sola volta. Per dare al solutore un punto di partenza, alcune caselle sono già riempite. Si procede ragionando per esclusione e scrivendo un numero solo quando si è sicuri.

SOLUZIONI

PAROLE CROCIATE



SUDOKU



segue da pagina 6 - CONSIGLIATI

podoposturologiadottalagna.it. E-mail: pepalagna@gmail.com

PSICOLOGIA

DOTT. CATERINA D'ANNA

Psicologa - Psicoterapeuta. Specialista in Psicologia del Ciclo di Vita Università di Pavia - Psicoterapia del bambino, dell'adolescente e della famiglia. Riceve in via Tripoli 18 Palermo. Tel, 0916121290 - Cell. 329 4321204.

DOTT.SSA GISA MANISCALCO

Psicologa e Psicoterapeuta ad indirizzo sistematico-relazionale. Diagnosi, consulenza, sostegno e psicoterapia individuale, di coppia e familiare. Riceve per appuntamento in viale Lazio 64 (ang. via delle Alpi) a Palermo. La prima consulenza psicologica è gratuita. Cell. 333 3025287, E-mail: info@gisamaniscalco.com. www.gisamaniscalco.it

DOTT. CONCETTA MEZZATESTA

Psicologo Psicoterapeuta (Specialista in Psicologia Clinica) Terapeuta E.M.D.R. Colloqui Clinici e di Sostegno individuali (adulti e adolescenti) o Coppie per risolvere: Difficoltà Relazionali, Depressione, Disturbi Psicomatici, Anoressia, Bulimia, Fobie, Ansia, Traumi psicologici. Perizie psicologiche. Per appuntamento a Palermo. Cell.3470195627, e-mail: cettina.mezzatesta@libero.it

STUDIO DI PSICOTERAPIA

Dott.ssa Sara Di Cara, Dott. Giovanni Ferraro - psicologi e psicoterapeuti. Consulenza, sostegno psicologico e psicoterapia individuale e di gruppo. Per appuntamento a Palermo (zona Leonardo Da Vinci). Cell. 3296279682 - e-mail: saradicara@ibero.it Cell. 3474011934 - e-mail: giovanniferraro@inwind.it

SORDITA'

DOTT. PIETRO CORRAO

DOTT. LUIGI LO COCO

Specializzati in tecniche audioprotesiche. Si riceve per appuntamento dal lunedì al venerdì dalle ore 9,00 alle 12,30 e dalle ore 16,00 alle 19,00. Via Croce Rossa 12 Palermo. Tel. 0916257299 - Cell. 345 7055754 - 328 2766944

DOTT. MARCELLO DI STEFANO

Apparecchi acustici in convenzione con il Servizio Sanitario e/o Inail. Riparazione di tutte le marche e tipi. Disbrigo e presentazione domande per il riconoscimento dell'invalidità civile. Via Malaspina 49 (ang. via Turrisi Colonna) Palermo. Tel. 0917302802 - Cell. 349 7586511

UROLOGIA

DOTT. GIUSEPPE LAURIA

Urologo Andrologo - Dirigente medico di Urologia Arnas Ospedale

Civico di Palermo. Riceve in Via Paolo Paternostro, 62. Cell. 333

9122324 - sito web: www.UrologiaAndrologiaLauria.com

segue da pagina 1: LA MANNA E LE SUE VIRTU'

mannite, dotato di un potere dolcificante abbastanza simile a quello del saccarosio, il comune zucchero presente nella cucina di ogni casa. Può essere assunta dai soggetti diabetici in quanto, pur essendo dolcissima, non altera il livello glicemico nel sangue.

La principale proprietà della manna, ben conosciuta a livello popolare, è quella lassativa. Infatti, superata l'assunzione di 10 grammi se ne ottiene l'effetto, privo di controindicazioni ed indicato, in particolare modo, nel caso di soggetti molto anziani, convalescenti e nella prima infanzia. A differenza della Senna e della Cassia, presenti in quasi tutti i lassativi in commercio, che svolgono un'azione irritante a carico del colon, la manna agisce sulla stipsi attraverso un meccanismo osmotico che attira acqua nell'intestino favorendone lo svuotamento in modo semplice e naturale. La "ricetta popolare dei nostri nonni", confortata oggi dalla ricerca scientifica, raccomanda di scioglierne tra i 15 ed i 40 grammi in un bicchiere di latte caldo, secondo l'età del soggetto e l'effetto lassativo che si vuole ottenere. Sono comunque disponibili in commercio soluzioni di manna già pronte e di più semplice utilizzo. Oltre l'effetto lassativo, la manna viene usata come coadiuvante nella cura delle bronchiti croniche, delle laringiti e delle tonsilliti, svolgendo un'azione decongestionante come anche in caso di tosse persistente, dal momento che possiede anche un buon effetto espettorante ed emolliente.

Le virtù e le proprietà benefiche di questo prodotto della natura, che negli anni ha regalato molteplici benefici a tutti coloro che lo hanno conosciuto, avrebbero meritato una diversa attenzione da parte di chi, negli anni avrebbe dovuto valorizzarne la conoscenza e la diffusione nel mondo, tenendo conto anche del fatto che la coltivazione, la raccolta e la commercializzazione avrebbero potuto continuare a dare lavoro a centinaia di famiglie del comprensorio madonita. La sua riscoperta credo possa rappresentare per tutti noi e per il popolo madonita, una vera e propria "manna dal Cielo".

lunedì 20 - venerdì 24 febbraio (turno 4)

Borsellino A. F. via g. Roccella 30 (Raff. Arcangelo) - tf. 091595377
Barone M. V. c.so Calatafimi 210 tf. 091422109

Bosco R. via M. D'Amelio 42/B (Cirrincione) - tf. 0916379587

Cerasola G. via Vanvitelli 122 (Cruillas) - tf. 091202900

Di Figlia D. via Oreto "08/210" tf. 0916171661

Sacro Cuore. p.zza P.pe Camporeale 6/e - tf. 091214137

Salem p.zza Beati Paoli 6 (M.te di Pietà) - tf. 091588369

Siagura L. via Dante 59 (Sammartino) - tf. 091584722

Tiberio via A. De Gasperi 221 (p.zza Europa) - tf. 091527845

Trapani via M.se Villabianca 26 tf. 0916264542

Sabato 25 febbraio (turno 20)

Palagonia via Zandonai 12 tf. 0916813038

Policlinico via Rocco Jemma 54 (Policlinico) - tf. 0916165489

Sacro Cuore. p.zza P.pe Camporeale 6/e - tf. 091214137

Maymone G. via Dante 80 tf. 091584096

Mercadante I. via Carbone 44 (Partanna) - tf. 091450064

Ruffino via Mogadiscio 1/B (Passo di Rigano) - tf. 091222564

Ruggeri via Dell'Ermellino 26 (Bonagia) - tf. 091447617

Trapani via M.se Villabianca 26

VENDESI Aspra splendida villetta a schiera su 4 elevazioni oltre 200 mq comprensiva di box e tavernetta. Costruzione 2006, ottime finiture, antifurto, impianto di climatizzazione. 300.000 Euro trattabili

VENDESI splendida villa più due villette a Solunto su 4300 mq di terreno panoramico con vista sul golfo di Palermo e Cefalù. Corpo principale: piano terra mq 95 più 58 mq salone, doppio inter-piano alt. mt. 6 più terrazza 139 mq. 1° piano mq 96, 2° piano mq 14 più terrazze 139 mq. Bivani arredati: mq 110 più verande 21 mq. Trivani arredato: mq 200 più verande 30 mq. Gazebo 21 mq. Totale camere da letto: 11, totale soggiorni: 7, saloni doppia altezza mq. 58: 1, bagni: 7, cucina: 1, cucinotti: 5, ripostigli: 10, cisterna nuova in cemento armato rivestita in pietra mc. 30. Adatta anche come casa di riposo.

VENDESI splendido trivani 50 mq completamente arredato in residence hotel con meravigliosa vista sulle Isole Eolie sul mare a Gioiosa Marea (ME) con spiaggia privata, piscina, tennis, calcetto, 2 ristoranti, animazione, teatro. Ottime condizioni. Prezzo 170.000 Euro.

AFFARONE VENDESI a Tusa palazzina su 4 elevazioni 130 mq., 3 servizi, ampi balconi e

CERCHI UNA FARMACIA?

Rubrica settimanale in collaborazione con l'Ordine dei Farmacisti di Palermo e con l'Utifarma

tf. 091346226
16 - tf. 091585238

Sabato 24 - Domenica 25 febbraio (turno 20)

Alongi M. via Maqueda 327 tf. 091588159

A. F. Montepellegrino via Montepellegrino 127 - tf. 091546531

Bilardo E. via dei Quartieri 14 (San Lorenzo) - tf. 0916889009

Cacace F. p.zza S. Francesco Di Paola 51 - tf. 091588313

Cali R. via G. Roccella 251 (S. Rosalia) - tf. 091424071

Cuccia A. via Caduti sul lavoro 104 (T. Natale) - tf. 0916910416

D'Angelo c.so dei Mille 665 tf. 091 6214165

Indipendenza via c.so Calatafimi 71 - tf. 091422286

Fiore A. via XX Settembre 54/C- tf. 091587448

Giardina A. via S. Cuccia 17 (v. D. Di Marco) - tf. 091341627

Lo Casto P. via Lincoln 130 (c.so dei Mille) - tf. 0916161970

Pantò A. via Pacinotti 8 tf. 0916812708

Randazzo R. A. via Termini Imerese 2 - tf. 091405009

Saitta F. via Paruta 12/E tf. 09166888717

Timoneri l.go E. Alfano 2 (Borgo Vecchio) - tf. 091585912

Tortorici M. via Papa Sergio 24 tf. 091 544778

Viola V. v.le delle Alpi 85/a

Lemarfarma s.p.a.
distribuzione farmaci
ricezione ordini 091 6517544 pbx 6 linee
AL SERVIZIO DEL FARMACISTA

CONSORZIO SICILIA SALUTE
Il Consorzio Sicilia Salute collabora con
TEVA ratiopharm

ANNUNCI IMMOBILIARI

per informazioni telefonare al 338 1411643

terrazza con vista panoramica, terreno annesso 400 mq. Ottimo per Bed & Breakfast o come casa vacanze. 100.000 Euro.

AFFITTASI splendido appartamento 5 vani viale Michelangelo/Regione Siciliana: salone triplo, 2 camere da letto, doppi servizi, camerino, cucina abitabile, armadio a muro, riscaldamento autonomo a metano più impianto di climatizzazione, posto auto. 900 Euro al mese solo per referenziati.

AFFARE VENDESI terreno 4000 mq. edificabil C.da Sperone "S. Michele" (Trabia), con acqua e luce sulla provinciale per Ventimiglia.

VENDESI/AFFITTASI splendida villa bifamiliare a 40 mt dal mare a Tusa composta da due appartamenti (85 mq cad,) totalmente indipendenti: piano terra con giardino, 1° piano con terrazza. Vero affare.

VENDESI attività rivendita pane biscottificio pasticceria e pizzeria a Bagheria. 40.000 Euro trattabili.

VENDESI Splendido appartamento 5 vani più accessori zona Aquileia-Lazio. 400.000 Euro trattabili.

AFFITTASI Scantinato mq. 1000 via Regione Siciliana nei pressi della concessionaria Toyota.

AFFITTASI Scantinato mq. 750 con terrazza soprastante, due scivoli, già adibito a palestra zona Umberto Giordano.

VENDESI box sotterraneo 18 mq. Tessera magnetica, ascensore, custode in piazza Vittorio Emanuela Orlando (Tribunale). Trattative riservate.

VENDESI a Balestrate lotto di terreno 2.000 mq recintato con due casette prefabbricate 40 mq ognuna. Prezzo particolare

AFFARE VENDESI 5 vani ottime condizioni zona Bonagia. Trattative riservate. Telefonare al n. 338 1411643. Astenersi perditempo

tf. 091528496

Farmacie notturne

Antica Farmacia Giusti

via Giusti 8 - tf. 091309076
Bonsignore v.le Regione Siciliana 2322 - tf. 091400219

Cali D. via M.se Roccaforte 108 (ang. Cordova) - tf. 091361887

Di Mino S. p.zza Ottavio Ziino 31 tf. 0916814016

Farmacia della Statua p.zza Vitt. Veneto11 - tf. 091515209

Fatta C. via S. Maria di Gesù 3 (Guadagna) - tf. 091447268

Fiera via I. Rabin (ang. via Rizzo) - tf. 091544894

Inglese via M. Stabile 177 tf. 091334482

Lo Cascio Mendola via Roma 1 (Stazione) - tf. 0916162117

Menni G. via Archimede 182 tf. 091 320461

Orlando F. via N. Garzilli 56 tf. 0916251593

Ponte Oreto via Oreto 322/a tf. 091444537

Re G. p.zza Giovanni Paolo II 32 tf. 091521403

Sacro Cuore p.zza P.pe Camporeale 6/e - tf. 091214137

Sferlazzo M. p.zza Porta Montalto 6 - tf. 0916511868

Strasburgo v.le Strasburgo 202 tf. 091527986

Tulone via Aspromonte 97 tf. 091206017

Verga E. c.so Calatafimi 468 tf. 091423785

120.000 euro trattabili.

VENDESI struttura bifamiliare 2x165 mq. su 3 piani in terreno 1300 mq. (adatta come casa di riposo) a Trabia.

VENDESI villa recente costruzione a Casteldaccia a 3 minuti dalla SS, vista sul mare, oltre 170 mq, due elevazioni, 1650 mq di terreno alberato. Piano terra: ingresso con salone 60 mq, camera, bagno, cucina. primo piano: tre camere da letto, più cameretta in mansarda, bagno. Ampia terrazza, patio intorno alla casa, seconda cucina esterna. Garage.

AFFITTASI locale semicantinato in via Vallone De Spuches (sotto Banca Popolare di Lodi, Bagheria) 500 mq. camionabile. Importo 1500 Euro mensili.

VENDESI palazzina su tre elevazioni 160 mq. più terrazza e cucina coperta, Bagheria centro. Prezzo 160.000 Euro trattabili.

VENDESI appartamento via Oreto, 90 mq, doppia esposizione, saloncino, due camere da letto, cucina abitabile, doppi servizi.

VENDESI deliziosa casa (nuova costruzione) 100 mq. su 9.000 mq di terreno tutto a frutteto nello splendore di Ustica. 400.000 Euro trattabili.