

# Medicina M Metropolitana speciale

periodico d'informazione per la salute ed il benessere - luglio 2012

edizioni nell'attesa s.a.s.



## IN QUESTO NUMERO

- a pag. 2: Dott. Gianfranco D'Asaro
- a pag. 3: Neblus
- a pag. 4: Milo's  
Sanit Card
- a pag. 5: Dott. Salvatore Di Simone  
Assifin
- a pag. 6: Estate al mare: i consigli  
per una vacanza sicura  
Il Detersivo  
H21 Vivere Meglio
- a pag. 7: Dott. Ivan Frosina  
Dott. Antonino Quartararo
- a pag. 8: Missione Jesus

Allegato al numero 27 del 9 luglio 2012  
del settimanale "nell'attesa..."

direttore responsabile Michele Guccione

edizioni nell'attesa s.a.s.  
via Sampolo 56 - Palermo  
Tel. 091 349239 - [www.nellattesa.it](http://www.nellattesa.it)  
Per la pubblicità dello speciale  
"Medicina Metropolitana": Tel. 333 6581505  
e-mail: [medicinametropolitana@nellattesa.it](mailto:medicinametropolitana@nellattesa.it)  
Registrazione Tribunale di Palermo n. 11  
del 29/05/2006 - Iscrizione ROC n. 21038

Stampa: FCS - via dell'Agricoltura 1  
Isola delle Femmine (PA)  
Distribuzione: MP Grafica - via F. Juvara 33

a fianco: Gianni Mazzola "URBAN TRACKS"  
tecnica mista su tela 120x120

### Studio Dentistico

**Dott. ANTONINO ROMANO**

Specialista in Odontoiatria e Ortodonzia

Prevenzione ed igiene - Implantologia - Parodontologia - Protesi  
(fissa su impianti e mobile) - Chirurgia ossea ricostruttiva - Chirurgia orale  
Ortodonzia infantile e dell'adulto - Medicina orale - Conservativa  
Endodonzia - Odontoiatria infantile

Via Maggiore Toselli 87 - Palermo - tel. 0916259656  
Viale Europa 280 - Misilmeri - tel. 0918723600



ANNO DI FONDAZIONE 1875

## SCOPRI IL PRESTITO AL TASSO PIU' BASSO RAPIDO E TRASPARENTE PENSIONATI - DIPENDENTI

Anche con rifinanziamento di prestiti in corso con altri istituti e INPDAP



**C.so Tukory 250 - PALERMO - dal lunedì al venerdì ore 9,00 - 13,00 e 15,00 - 18,30 - posteggio gratuito - [www.assifinitalia.it](http://www.assifinitalia.it)**

Prima di accettare altre offerte, specialmente consigliate dall'amico, richiedi un preventivo personalizzato

**PERCHE' FIDARSI E' BENE, VERIFICARE E' MEGLIO!**

Ischr. Reg. Impr. PA n. 144288 - CCIAA n. 183229 - Agente in attività finanziaria iscr. Elenco UIF Banca d'Italia n. A25418 in regime di plurimandato - finanziamenti salvo approvazione enti eroganti e assicurazioni - come per legge consegnamo, prima della stipula del contratto, il documento "Informazioni europee di base sul credito al consumo" fogli informativi delle assicurazioni in sede - per verificare il merito creditizio personalizzato consultare il sito [www.monitorata.it](http://www.monitorata.it) per le controversie con gli Intermediari Finanziari: [www.arbitrobancariofinanziario.it](http://www.arbitrobancariofinanziario.it)



## NUOVE TECNOLOGIE AL SERVIZIO DELL'IMPLANTOLOGIA DENTALE MODERNA

Oggi non è più necessario effettuare un ampio taglio, ma s'inseriscono gli impianti attraverso piccoli accessi circolari, senza punti di sutura. I benefici sono evidenti: meno dolore e gonfiore e guarigione più rapida

di Gianfranco D'Asaro - Odontoiatra

Per l'implantologia dentale è indispensabile fare un percorso che parta dalla diagnosi per programmare successivamente di un piano di trattamento e quindi la sua esecuzione. In tutte queste fasi ci si serve di esami clinici e strumentali come la TAC, per capire dove è più conveniente inserire gli impianti per supportare le protesi dentarie. Oggi questa procedura viene gestita in maniera più efficace e veloce. I miei pazienti hanno la possibilità di fare la TAC direttamente nel mio studio e ciò grazie a un modernissimo apparecchio che sfruttando una tecnologia denominata "cone beam" consente di ridurre enormemente le dosi delle radiazioni assorbite dal paziente rispetto alle TAC tradizionali. Le immagini vengono quindi gestite al computer con l'aiuto di un programma che realizza un modello 3D delle ossa mascellari sul quale viene simulato il piano di trattamento. Tutto il procedimento è strettamente legato anche all'esecuzione dell'intervento perché il piano di trattamento elaborato al computer può essere inviato ad un'azienda in Belgio che è in grado di fornire una dima chirurgica, cioè una guida che ricalca la pianificazione fatta al computer permettendo d'inserire gli impianti in modo mirato. I vantaggi sono notevoli: la precisione e la velocizzazione dell'intervento, ma anche la possibilità di non aprire la gengiva per inserire gli impianti. Se ad un paziente mancano tutti i denti di un'arcata si dovrebbe aprire la gengiva dalla regione molare di un lato fino al lato opposto provocando una ferita chirurgica molto ampia. Con la nuova tecnica nessun taglio così ampio viene fatto, ma s'inseriscono gli impianti attraverso piccoli accessi circolari

senza bisogno di ricorrere a punti di sutura. La differenza del post-operatorio è notevole: l'entità del dolore e del gonfiore è assolutamente non paragonabile rispetto alla tecnica tradizionale; il paziente ha un minimo fastidio facilmente sopportabile. Inoltre, è possibile impiantare i denti nella stessa seduta, quando le condizioni lo consentono, tutto dipende dal numero e dalla distribuzione dei pilastri implantari, dalla qualità ossea trovata e da altri fattori. Tuttavia la procedura del carico immediato nell'edentulia totale è un protocollo terapeutico ormai convalidato dagli studi della letteratura scientifica internazionale.

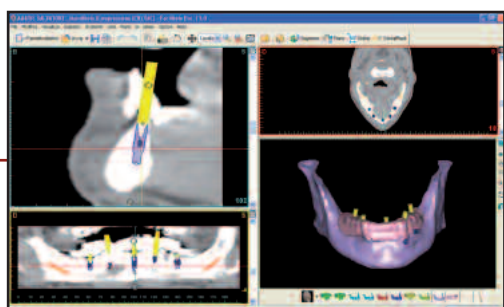
E' importante sottolineare che non tutti gli impianti sono uguali. In Italia vengono commercializzate più di 300 tipologie diverse. E' fondamentale assicurarsi che gli standard di produzione e controllo dell'azienda produttrice siano sempre al top della qualità e della sicurezza. Gli impianti che utilizzo nel mio studio sono prodotti da un'azienda all'avanguardia. Essa rilascia una certificazione di garanzia e originalità che garantisce a vita gli impianti e le componenti protesi ad essi collegate. La letteratura scientifica riporta percentuali di successo per le protesi dentarie supportate da impianti superiori al 90% a distanza di 10 anni, in linea con la casistica riscontrata durante la mia ultradecennale esperienza clinica. I costi sono adeguati alla qualità dei dispositivi utilizzati, ma sicuramente inferiori a quanto si pensi.

Dott. Gianfranco D'Asaro  
Odontoiatra  
Viale della Regione, 1 - Partinico (PA)  
Tel. 091.8905617. e-mail: gdasaro@libero.it  
Riceve anche a Palermo per appuntamento



sopra da sinistra: Mary, il Dott. D'Asaro, Giusy, Marina

sotto: L'apparecchio promax 3D, Tac per la diagnosi



1



2



4



3

- 1 - Progettazione dell'implantologia al computer
- 2 - La dima chirurgica
- 3 - Fine dell'intervento chirurgico
- 4 - Il risultato finale

*Un buon riposo è  
sinonimo di benessere!*



## I sistemi di riposo certificati dal Ministero della Salute

### LA SOLUZIONE A TUTTI I TUOI PROBLEMI DI RIPOSO:

- ALLERGIE
- DOLORI CERVICALI
- DOLORI LOMBARI
- SCIATALGIE
- CELLULITE
- CATTIVA CIRCOLAZIONE
- PESANTEZZA ALLE GAMBE

**IL PIACERE DI SVEGLIARSI RIPOSATI!**

Chi acquista un sistema di riposo certificato dal ministero della salute, presidio medico classe 1, avrà diritto alla detrazione come spesa sanitaria nella misura del 19% sull'importo pagato!

**[www.neblus.it](http://www.neblus.it) - [info@neblus.it](mailto:info@neblus.it)**

Via Ausonia 105/107 - 90100 Palermo  
Tel: 091.527492 / 091.6701841

# CENTRO SANITARIO ORTOPEDICO MILOS: AL SERVIZIO DELLA CLIENTELA E DELLA SALUTE

**I**l centro sanitario ortopedico Milos nasce grazie alla ventennale esperienza di Tommaso Napoli, che ha fatto della sua passione una risorsa al servizio delle esigenze più comuni.

Il personale altamente qualificato sarà a vostra completa disposizione per consigliarvi nella scelta più consona alle vostre esigenze, guidandovi nell'acquisto di prodotti e servizi che saranno d'aiuto nella vita quotidiana di ogni persona.

## Prodotti e servizi

Visitando il centro, l'utente potrà visionare una vasta gamma di prodotti ortopedici e sanitari quali: collari cervicali, corsetti, ginocchiere e cavigliere, protesi mammarie, calzature e ciabatte predisposte per plantari, calzature post-operatorie e accessori per il piede. Il centro, inoltre, si avvale della collaborazione del podologo **Dr. R. Navanzino** per rispondere alle problematiche quotidiane del piede.

Il centro offre, poi, un'ampia esposizione di ausili per riabilitazione quali: stampelle e bastoni, deambulatori, carrozzine comode e pieghevoli, scooter elettrici, letti ortopedici, cuscini e materassi antidecubito, sollevatori elettrici e manuali, montascale per l'abbattimento di barriere architettoniche e poltrone relax. All'interno tro-



**CENTRO SANITARIO  
ORTOPEDICO MILOS  
di Tommaso Napoli**

Via Filippo Juvara 16/20 - 90138 Palermo  
Tel. 091328729 - 0916120505 - Fax 091332034  
e-mail: [info@saniortomilos.it](mailto:info@saniortomilos.it) - Internet: [www.saniortomilos.com](http://www.saniortomilos.com)

nelle foto:

**1 - SEDE UNICA:**  
Via Filippo Juvara 16-20  
Palermo

**2.- Esposizione**

verete, inoltre, accessori ed ausili per il bagno (alza water, sedili per vasca e doccia, maniglioni), bendaggi funzionali, oli, creme, ghiacci e kinesio taping.

Infine, presso il centro, avrete la possibilità di effettuare un accurato esame computerizzato del piede in statica e in dinamica.

## Noleggio

Tra i servizi offerti dal centro vi è anche il noleggio di letti ortopedici, carrozzine, deambulatori, kinetec e apparecchi per magnetoterapia.

## Convenzioni

Il centro sanitario ortopedico Milos è convenzionato **A.S.P - I.N.A.I.L.** e con il circuito **SANITCARD**.

La collaborazione con **L'Officina del benessere di Caltanissetta** e con il relativo tecnico ortopedico, rende, inoltre, possibile la realizzazione di protesi e tutori su misura per arti inferiori e superiori quali: busti rigidi e semirigidi (lionese, milwaukee, cheneau...), calzature su misura, plantari su misura (amfit, ledos, ecc) e sistemi di postura.



**il circuito della  
tua Salute!**

NUMERO VERDE 800 974 456

**La Nuova Guida Sanitaria valida per tutto il nucleo familiare**

Con Sanit-Card™, Medi Club Sicilia S.r.l. mette a disposizione del cittadino la professionalità dei medici aderenti all'iniziativa

che s'impegnano ad offrire uno sconto significativo sul loro tariffario ordinario

# STUDIO DOTTOR DI SIMONE, PER UN SERVIZIO ODONTOIATRICO COMPLETO

Qualità dei materiali impiegati, professionalità e controlli periodici garantiscono i risultati delle cure nel tempo

“La cura del sorriso e della salute orale è per me una priorità assoluta nel rispetto delle esigenze e delle aspettative di ogni paziente”. Esordisce così il Dott. Salvatore Di Simone, specialista in Odontoiatria e protesi dentaria, che nel suo studio di viale Europa 45/47, a Villabate, offre un servizio odontoiatrico completo sia nella cura che nella prevenzione dentale. “Presso il mio studio - spiega il Dott. Di Simone - possono essere trattate le problematiche chirurgiche, mediche ed estetiche del cavo orale”. E nell'accogliente studio del Dott. Di Simone, dove l'igiene e la sterilizzazione degli ambienti la fa da padrona, è possibile sottoporsi a trattamenti ed interventi di paradontologia, di ortodonzia, implantologia con carico immediato (cioè il paziente in attesa del dente definitivo esce dallo studio con una protesi fissa provvisoria), protesi fissa e mobile, e



Il Dott. Salvatore Di Simone durante un'operazione

a terapia endodontica. La qualità dei materiali impiegati, insieme alla professionalità dello specialista e ad un programma di controlli periodici, contribuisce a garantire la conservazione nel tempo dei trattamenti eseguiti e a prevenire le malattie paradontali. E proprio all'igiene orale come elemento fondamentale per la prevenzione e la salute della bocca pone grande attenzione il Dott. Di Simone che afferma: “Non esiste bocca senza un potenziale rischio di carie, la patologia più

diffusa al mondo. Ecco perché, ad una visita accurata, quasi sempre fornisco istruzioni sulla corretta igiene orale”. Spazio, quindi, alle diverse tecniche di spazzolamento dei denti, all'uso del filo interdentale, di un collutorio specifico rispetto alla patologia eventualmente riscontrata, all'utilizzo di idropulsori elettrici nei pazienti protesizzati (oltre ad una migliore igiene dentale che permette di ridurre il rischio di complicazioni infettive). E per un sorriso smagliante, presso lo studio del Dott. Di Simone è pos-

sibile sottoporsi allo sbiancamento dei denti. L'uso di strumentazione all'avanguardia associato ad un costante aggiornamento professionale garantiscono la massima professionalità e trattamenti efficaci. Particolare attenzione, inoltre, viene posta ai pazienti odontofobici, che attraverso la somministrazione di terapia analgesica sedativa cosciente possono affrontare qualsiasi intervento odontoiatrico in assoluta serenità. Ma anche e soprattutto alla pedodonzia, ossia al trattamento preventivo per i più piccoli. Si evidenzia, infine, che l'accesso allo studio odontoiatrico del Dott. Di Simone non comporta particolari limiti architettonici per le persone diversamente abili perché si trova al piano terra. La prima visita in studio è gratuita.

Il Dott. Salvatore Di Simone riceve per appuntamento in viale Europa 45/47, a Villabate. I recapiti telefonici sono: 0916142351 - 3331413054

## CONDIZIONI CHE NON TEMONO CONFRONTI

### SPECIALE DIPENDENTI

ti diamo NETTI € 24.176

paghi solo 120 RATE FISSE € 297  
per un totale di € 35.640 in 10 anni

TAN 7,61 Esempio di cessione quinto stipendio  
Dipendente pubblico con 35 anni di età  
e 7 anni di servizio. TAEG 8,61

Esempio comprensivo di interessi, commissioni accessorie, spese istruttorie, oneri fiscali e polizze assicurative rischio vita e impiego obbligatorie per legge, nulla escluso.

### SPECIALE PENSIONATI

ti diamo NETTI € 10.233

paghi solo 120 RATE FISSE € 129  
per un totale di € 15.480 in 10 anni

TAN 7,74 Esempio di cessione quinto  
Pensionata INPDAP con 60 anni di età TAEG 9,26

Esempio comprensivo di interessi, commissioni accessorie, spese istruttorie, oneri fiscali e polizze assicurative rischio vita obbligatoria per legge, nulla escluso.

### RIFINANZIAMENTO DI PRESTITI IN CORSO ANCHE CON ALTRI ISTITUTI E INPDAP

#### ANTICIPI IMMEDIATI SENZA COSTI AGGIUNTIVI

In relazione all'importo dello stipendio  
il massimo ottenibile è di € 130.000 (cessione + delega)

#### PENSIONATI DI TUTTI GLI ENTI PREVIDENZIALI

In relazione all'importo della pensione il massimo ottenibile è di € 50.000

### IL RIFINANZIAMENTO O IL CONSOLIDAMENTO

- Desideri rinnovare o rinegoziare un prestito in corso?
- Hai difficoltà a pagare tutte le rate dei tuoi prestiti?
- Vuoi consolidarli in un'unica rata ridotta?
- Affidati alla nostra società, perché siamo dalla tua parte!

Le vostre esigenze al centro delle nostre attenzioni

*I professionisti del credito*  
**ASSIFIN**  
ITALIA s.r.l.  
FINANZIAMENTI IN LEGGE ASSICURATI

Corso Tukory, 250 - PALERMO  
dal Lunedì al Venerdì ore 9,00 - 13,00 e 15,00 - 18,30

**P** POSTEGGIO GRATUITO  
ACCANTO OSP. BAMBINI

Numero Verde Gratuito  
**800 26 77 09**  
anche da cellulare

**www.assifinitalia.it**

## OFFICINA DEL BENESSERE, ALL'AVANGUARDIA NELLA SALUTE DEL CORPO

La Parafarmacia Ortopedia si trova a Caltanissetta in via Paladini 228. Il numero di telefono è 0934565109, il fax è 0934392009, la email è [officinadelbenessere@virgilio.it](mailto:officinadelbenessere@virgilio.it), i siti web sono [www.officinadelbenesserecl.com](http://www.officinadelbenesserecl.com) e [www.officinadelbenesserecl.eu](http://www.officinadelbenesserecl.eu)

L'Officina del Benessere nasce con il preciso intento di offrire alla clientela servizi e prodotti sempre all'avanguardia per la cura ed il benessere fisico. Professionalità, cortesia e competenza al servizio dei clienti, queste sono le linee guida che rendono la Parafarmacia ortopedia Officina del Benessere una realtà dinamica e all'avanguardia con tutte le novità sul mondo della salute e del benessere. Uno staff giovane e preparato, guidato dal titolare, farmacista con esperienza ventennale, garantisce ascolto e consiglio al paziente. Mettere l'uomo con le sue necessità al centro del mondo: questa è la filosofia dell'azienda. La Parafarmacia vanta un ampio assortimento di prodotti delle migliori marche per il benessere e la cura del corpo. Lo staff è sempre a disposizione della clientela con consigli e consulenze per individuare le migliori soluzioni per ogni caso. Tra le altre cose vengono trattati aerosol, articoli ortopedici, scooter, corsetti ortopedici, plantari, strumenti medici, alimenti per celiaci, articoli sanitari, letti ortopedici, poltrone rigide, apparecchi elettromedicali, busti correttivi ortopedici, pancere, protesi per aziende sanitarie locali, calzature ortopediche su misura. Inoltre, è presente un laboratorio ortopedico e viene svolto il servizio di noleggio ausili ortopedici e quello di articoli sanitari. L'Officina è uno dei centri più qualificati di Caltanissetta per l'acquisto di articoli ortopedici e di protesi su misura per arto superiore, arto inferiore, tronco. Le protesi sono realizzate per sostituire



arti o altre parti del corpo mancanti o danneggiate in seguito a interventi chirurgici demolitivi o a traumi di varia entità. Il laboratorio interno realizza apparecchi ortopedici su misura come corsetti per il trattamento delle patologie della colonna, calzature su misura, tutori per arti e plantari personalizzati, dotto più indicato. E' possibile richiedere modifiche alle protesi in modo da garantirne il massimo comfort e funzionalità. Tra i servizi offerti il noleggio di articoli medici sanitari e il noleggio di ausili ortopedici. La Parafarmacia Ortopedia è specializzata anche nella vendita di articoli ortopedici delle migliori case produttrici e delle migliori marche di apparecchi elettromedicali, nonché di una vasta gamma di articoli

### SERVIZI

L'Officina del Benessere si avvale di uno staff efficiente e preparato, al servizio dei clienti per garantire il massimo ascolto e consiglio. Oltre al titolare, farmacista con esperienza ventennale, presso la struttura si trovano collaboratori qualificati, tecnici ortopedici e personale specializzato costantemente aggiornato sulle novità presenti nel mercato della riabilitazione



e del wellness. Periodiche partecipazioni a congressi e a fiere internazionali del settore completano il bagaglio di conoscenze che l'equipe mette a disposizione della clientela.

### OFFICINA ORTOPEDICA

Il laboratorio realizza apparecchi ortopedici su misura come i corsetti per il trattamento delle patologie della colonna, calzature su misura, tutori per arti e plantari personalizzati. Vengono forniti dispositivi medici sia a clienti privati sia attraverso il sistema sanitario nazionale e l'INAIL. Viene assicurato il meglio della tecnologia disponibile sul mercato - grazie al costante aggiornamento di tutto il personale - e puntualità e precisione nelle consegne. Si effettuano analisi posturale, analisi baropodometrica in statica e dinamica, servizio di podologia,

analisi antropometrica del piede, analisi antropomorfica e biomeccanica del piede e del passo, monitoraggio della pressione arteriosa con possibilità di noleggio di apparecchiatura Holter, realizzazione di calze elastiche su misura, calzature ortopediche su misura.

### PARAFARMACIA

Presso la Parafarmacia è possibile trovare farmaci senza obbligo di ricetta medica e farmaci da banco, integratori alimentari, prodotti erboristici, fitofarmaci, farmaci omeopatici, farmaci veterinari, prodotti cosmetici, articoli sanitari, alimentazione, prodotti per l'infanzia e per l'igiene e un servizio di ascolto cortese e competente.

### DIETETICA SPECIALISTICA

La Parafarmacia mette a disposizione dei clienti la professionalità e cortesia del personale specializzato per un servizio di ascolto e consiglio su misura: consigli dietoterapici per un'alimentazione e abitudini generali più sane, prodotti specifici mirati al raggiungimento del benessere e di una forma fisica migliore, trattamento delle intolleranze alimentari, consigli dietologici e prodotti per celiaci.

### A PALERMO

L'Officina del Benessere è presente a Palermo presso Il Centro Sanitario ortopedico Milos di via Filippo Juvara 16 per conto del quale produce e commercializza presidi ortopedici specialistici su misura.

**L'Officina del Benessere vende prodotti anche on-line all'indirizzo [www.officinadelbenesserecl.eu](http://www.officinadelbenesserecl.eu).**

### LABORATORIO ODONTOTECNICO DI QUARTARARO ANTONINO

- ceramica integrale
- disilicato di litio
- metallo ceramica
- protesi provvisorie su impianti istantanea

**TI RIDONA IL PIACERE  
DI SORRIDERE**



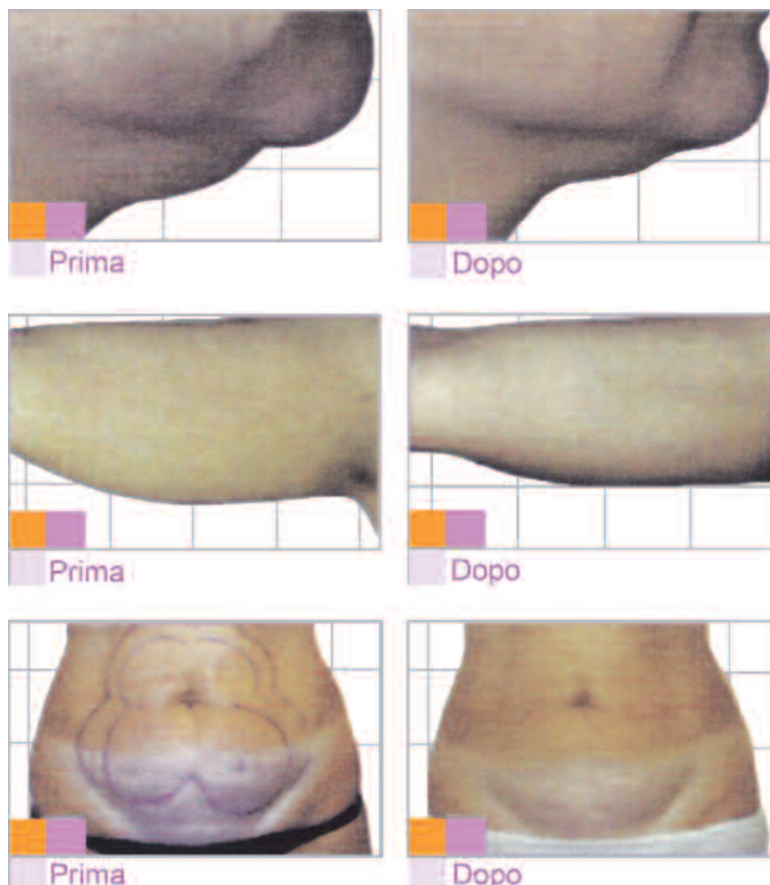
Via ai Fossi 1/E - Palermo - Tel. 0919766969 - 328 9516296 - e-mail: [toninoquartararo@libero.it](mailto:toninoquartararo@libero.it)



## TECNICHE LASER ALLA PORTATA DI TUTTI

Il Dott. Carmelo Ivan Frosina, Medico chirurgo, Centro di Medicina estetica, riceve in via Dante 30/D a Bagheria e-mail: ivanfrosina@alice.it. Per prenotazioni ed informazioni telefonare ai numeri 091963690 - 338 6156289

Oggi, in appena un'ora ed in totale sicurezza, si eliminano sia i piccoli che i medi accumuli adiposi, in maniera mininvasiva e non traumatica, anche dove la liposuzione tradizionale non era indicata. La metodica - che si basa su un laser innovativo - si effettua in laboratorio in anestesia locale e consente un recupero veloce con assenza di dolore, edemi e cicatrici. Le zone d'intervento sono svariate: viso e doppio mento, ginocchia, caviglie, cosce, braccia, addome, glutei e fianchi. La tecnica è sicura perché la "Laserlipolisi" (Smartlipo MXP) colpisce esclusivamente gli adipociti e, coagulando i piccoli vasi sanguigni, riduce la perdita ematica senza provocare ematomi o danni alle strutture circostanti. Per piccole e medie adiposità localizzate, è sufficiente una seduta, mentre per aree con volumi di grasso maggiore è possibile ripetere il trattamento dopo sei mesi per raggiungere il risultato desiderato. Inoltre, non è necessario sospendere l'attività lavorativa. I primi risultati sono già visibili dopo tre mesi. Questo è il tempo necessario per eliminare il grasso sciolto per vie naturali e per ottenere la stimolazione del collagene che renderà più tonica la pelle della zona trattata. Rimuovendo (aspirando) il grasso sciolto, si possono abbreviare i tempi. I risultati sono permanenti. Nella settimana successiva al trattamento è consigliato indossare una guaina compressiva per ottimizzare i risultati. Inoltre, il centro di medicina estetica del Dott. Carmelo Ivan Frosina è all'avanguardia per l'effettuazione di tutti i tipi di trattamenti estetici, potendosi avvalere dei laser più evoluti presenti sul mercato. Si effettuano, infatti, trattamenti laser per cicatrici e rughe, resurfacing totale, macchie cutanee e melasma, rilassamento cutaneo, rimozione dei tatuaggi, trattamento laser dei pori dilatati, lesioni vascolari (rosacea, couperose, teleangiectasie, capillari degli arti inferiori, angiomi), trattamento laser dell'acne, epilazione permanente.



### Coop. Soc. H21 VIVERE INSIEME

SERVIZI DI TRASPORTO  
E DI ACCOMPAGNAMENTO PER ANZIANI,  
DISABILI ADULTI E MINORI  
E PER SOGGETTI DISAGIATI

Via Vincenzo Di Marco, 29 - 90143 Palermo  
Tel. e fax: 0917829719 392 9998481 - 335 481599 - 348.0189385  
a.tornabene@h21vivereinsieme.com - www.h21vivereinsieme.com

Presidente: Dr. Antonino Tornabene



## UN'OASI DI BENESSERE IN CITTA'.

Il benessere di una persona non si misura soltanto in base alla sua condizione fisica.

In una società moderna che sempre più valorizza la "persona" nella sua unicità, quando si parla di salute, si intende il benessere globale che implica una situazione idonea e positiva sotto tutti i punti di vista: fisica, psicologica/emotiva, sociale/relazionale, economica, spirituale.

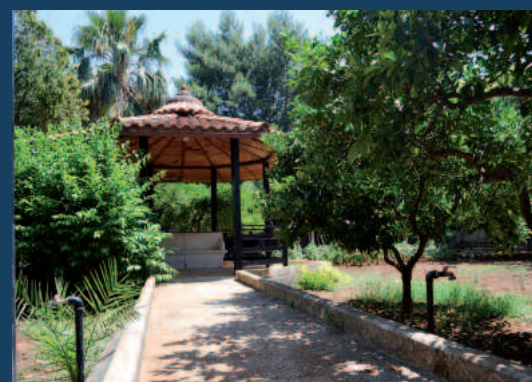
Vivere in un contesto abitativo adeguato è il fattore primario per favorire la salute, correlato al soddisfacimento dei bisogni che variano da persona a persona. Il benessere psicologico ed emotivo migliora nel momento in cui si soddisfano le esigenze di fondamentale importanza come assistenza, senso di famiglia, amore, rispetto, sostegno spirituale, da cui deriva il benessere fisico.

Dall'integrazione professionale e dall'amore come principio regolatore dell'intera attività, nasce nel 2001 Missione Jesus, gestita dall'Associazione A.s.a.s. che principalmente ha l'obiettivo di accogliere anziani autosufficienti e non, anche con una minima pensione, che per mancanza di cure, assistenza e compagnia non sono più nelle condizioni opportune per vivere nelle loro abitazioni d'origine.

Con l'inaugurazione nel Settembre 2011 della Comunità Alloggio per anziani di Via Dante 28, l'Associazione Missione Jesus, ad oggi, abbraccia un totale di sei Comunità dislocate in diversi punti della città di Palermo, volte ad offrire accoglienza ad anziani autosufficienti e non, disabili psichici e/o fisici, persone in solitudine.

Il punto cardine dell'Associazione è, tuttavia, "Villa Jesus", un'Oasi per gli anziani in città, inaugurata nel Novembre 2009, che include la Comunità Alloggio, la Chiesa Cristiana, il Banco Alimentare, gli uffici con il Caf Patronato, e i Servizi Sociali come punto accoglienza i quali si occupano di volontariato, sostegno alle famiglie bisognose, progetti, percorsi formativi relazionali e di inclusione sociale, animazione, e tutto ciò correlato al recupero volto al benessere globale della persona.

Data l'operatività ormai decennale ed in relazione al crescente e complesso bisogno dell'utenza, Missione Jesus, occupandosi anche del disbrigo delle pratiche di invalidità, accompagnamento, etc., diventa Partner della Confesercenti Nazionale. Presso Villa Jesus, in Via Nuova 77/A, apre infatti il nuovo Caf - Patronato, il quale offre servizi come Assistenza Fiscale, 730, Isee, Red, pratiche di invalidità, accompagnamento, consulenza, assistenza sociale, assistenza legale, etc. Lo sportello è aperto al pubblico il Lunedì, Mercoledì e Venerdì dalle 9.00 alle 13.00 ed il Giovedì dalle 14.00 alle 18.00.



Visita il nostro sito [www.missionejesus.org](http://www.missionejesus.org)

**"MISSIONE JESUS: LA GIOIA DI VIVERE UNA VITA DIVERSA,  
UNA VIA NUOVA IN VIA NUOVA 77/A A PALERMO".**

**Le nostre strutture a Palermo**

Via Nuova, 77/A - Via Genova, 7 - Piazza Leoni, 4 - Via Roma, 28 - Via U. Giordano, 67 - Via Dante, 28

E-mail: [info@missionejesus.org](mailto:info@missionejesus.org) - Centralino: 091. 689. 02. 98