

# nell'attesa...

da un'idea del Dott. Diego Fabra



anno 8 - n.14 dell'8 aprile 2013 - distribuito in 900 punti della Sicilia - 0,35 euro  
 Poste Italiane S.p.A. - Spedizione in abbonamento postale  
 D.L.353/2003 conv. in L.27/02/2004 n. 46) art. 1, comma 1, Palermo

## Cerchiamo di preferire la qualità alla quantità

di Diego Fabra  
 medico



Uno spot pubblicitario molto contestato mostrava persone che ringraziavano chiunque comprasse qualcosa. Il messaggio riguardava la presunta necessità di incrementare acquisti per far marciare un'economia malata di capitalismo. Lo spot è diventato il simbolo della cecità di una classe dirigente impegnata solo a considerare la vita in base al portafoglio. E' vero che l'economia di un Paese può contribuire a una parte del benessere collettivo (e le nazioni autenticamente avanzate ce lo insegnano), ma confondere lo star bene coi conti dello Stato è bugia. Più volte abbiamo insistito sulla necessità di riconsiderare la vita che viviamo in termini di qualità e non di quantità. Uno studio sull'obesità ha dimostrato che le classi sociali più obese sono le più povere, come dire che le frustrazioni della vita vengono affogate nel cibo. E cibo ne circola tanto e cattivo per



Edward Van Ryswyck (1871-1931): Natura morta (particolare)

giunta. Il messaggio che spinge a spendere è un messaggio frustrante e deviante, perché indebita le classi povere e le spinge a un modello di vita perdente. Non è possedendo

uno schermo piatto ottanta pollici, mangiando patatine di sottomarca e bevendo birra a quattro soldi che si migliora la qualità della vita. Anzi, questo è un modo per evitare

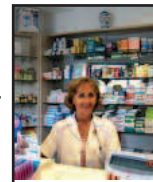
diego@fabra.biz

di pensare e per evitare di scegliere.

Scegliere è proprio il verbo di questo editoriale, il verbo migliore, il più adeguato al consumatore e quindi alla persona intelligente. Questo in ogni settore, perché lo stesso è avvenuto in campo medico, dove assistiamo alla pletera di prodotti con scarso controllo di qualità e a basso costo. Lo stesso avviene nel campo dell'integrazione, tra vitamine, minerali, pseudo fitoterapici, prodotti per lo sport... Chi veramente può garantire che ciò che immettiamo nel nostro corpo sia degno di noi? Allora, il mio invito è di aprire gli occhi e il cervello per cominciare a sorvegliare: quando un prodotto costa poco e non si è consapevoli della provenienza, quando l'etichettatura non reca marchi di qualità, quando vogliono farci riempire il carrello della spesa di prodotti svenduti e non scelti da noi, diciamo no! Un bel no al mercato di massa, in tutti i campi, a costo di sacrificare la quantità di prodotto da acquistare per migliorare la qualità della nostra vita.

### FARMACIA FATTA DOTT.SSA CLEMENTINA

Nella NUOVA SEDE, mantiene la stessa disponibilità e cortesia nei confronti dei pazienti. Il personale, qualificato e costantemente aggiornato, offre consulenze pertinenti a: farmaci, prodotti fitoterapici, veterinari, salutistici ed omeopatici



### SERVIZIO NOTTURNO CONTINUATO

Via dell'Orsa Minore 102, Palermo  
 tel. 091447268 - posta@farmaciattapa.it

**INAP**  
LAZIO CAMPANIA SICILIA

PRIMO CENTRO IN ITALIA DAL 1973 SPECIALIZZATO NELLE PRATICHE PER IL RICONOSCIMENTO DI INVALIDITA' CIVILE - INPS - INAIL

- PRESENTAZIONE DOMANDE AMMINISTRATIVE
- ASSEGNO DI INVALIDITA' (74%)
- PENSIONE DI INABILITA' (100%)
- INDENNITA' DI ACCOMPAGNAMENTO
- INDENNIZZO PERIODI DI CHEMIOTERAPIA
- PRATICHE PER MINORI, CIECHI CIVILI E AUDIOLESI
- BENEFICI ASSIST. PER I PORTATORI DI HANDICAP (L.104)
- PENSIONE DI INABILITA' AL LAVORO (INPS - INPDAP)
- ASS.ORDINARIO DI INVALIDITA' (INPS)
- RICORSI AMMINISTRATIVI E GIUDIZIARI
- RICOSTITUZIONE PENSIONE (RISCHIO AMIANTO)
- RECUPERO VECCHIE PRATICHE INEVASE O RESPINTE
- ASSISTENZA DOMICILIARE MEDICA E LEGALE
- IN CASO DI INTRASPORTABILITA' DELL'ASSISTITO
- INFORTUNI SUL LAVORO E MALATTIE PROFESSIONALI (INAIL)
- CONSULENZA MEDICA IN SEDE
- RICONOSCIMENTO DELL'INVALIDITA' SUCCESSIVA AL DECESSO CON RECUPERO DEGLI ARRETRATI

NESSUNA SPESA DI TESSERAMENTO

TEMPI ESTREMAMENTE RIDOTTI

NUOVO UFFICIO DI CAPACI IN CORSO SOMMARIVA N. 22

MEDICO IN SEDE PER LA COMPILAZIONE DEI CERTIFICATI (GRATUITO)

PER MAGGIORI INFORMAZIONI TELEFONA AL NUMERO VERDE O VISITA IL SITO [WWW.INAP.IT](http://WWW.INAP.IT)

PALERMO - VIA ROMA 489 (90139)  
 Tel. 091 322624 - Cel. 346 0424837

Numero Verde - Sicilia  
**800 134 851**  
 Lunedì - Venerdì 9.30-13.00 / 15.00-18.00

**SCOPRI IL PRESTITO AL TASSO PIU' BASSO RAPIDO E TRASPARENTE PENSIONATI - DIPENDENTI**

Anche con rifinanziamento di prestiti in corso con altri istituti e INPDAP

**ASSIFIN**  
ITALIA srl  
FINANZIAMENTI IN LEGGE

Numero Verde Gratuito  
**800 26 77 09**  
 Anche Da Cellulare

Posteggio Gratuito [www.assifinitalia.it](http://www.assifinitalia.it)

Prima di accettare altre offerte, specialmente consigliate dall'amico, richiedi un preventivo personalizzato.

**PERCHE' FIDARSI E' BENE, VERIFICARE E' MEGLIO!**

Iscr. Reg. Impr. P.A. n. 144268 - C.C.I.A.A. n. 183229 - Agente in attività finanziaria iscr. Elenco U.I.F. Banca d'Italia n. A25418 In regime di plurimandato - Finanziamenti salvo approvazione enti eroganti e assicurazioni - come per legge consegniamo, prima della stipula del contratto, il documento "Informazioni europee di base sul credito al consumo" fogli informativi delle assicurazioni in sede - per verificare il merito credito personalizzato consultare il sito [www.monitorata.it](http://www.monitorata.it) per le controversie con gli intermediari Finanziari: [www.arbitrobancariofinanziario.it](http://www.arbitrobancariofinanziario.it)

# Gli sportelli per rinnovare o richiedere l'attestato di esenzione del ticket per reddito

Ufficio stampa dell'ASP Palermo

**D**iciotto strutture aperte tre pomeriggi a settimana con 56 addetti dedicati (in tali giornate), esclusivamente al rilascio del certificato di esenzione del ticket. E' l'organizzazione predisposta dall'Asp di Palermo per rispondere all'enorme richiesta. Dallo scorso 2 aprile è possibile rinnovare gli attestati oppure presentare una richiesta ex novo. L'Azienda ha predisposto un programma dettagliato per venire incontro alle esigenze degli utenti nei pomeriggi di lunedì, mercoledì e venerdì, dalle ore 15 alle ore 18, diciotto strutture si dedicheranno esclusivamente al rinnovo o al rilascio di nuove esenzioni per reddito. Gli assistiti dovranno, quindi, recarsi negli appositi uffici esclusivamente nei giorni e negli orari dedicati. Per il rinnovo dell'attestato di esenzione per le categorie E01 - E03 - E04, sarà necessario presentare agli addetti allo sportello esclusivamente il codice fiscale dell'interessato, mentre per il rinnovo della categoria E02 e per il rilascio di attestati per nuove

esenzioni sarà necessario presentare l'apposita autocertificazione, completa di copia del documento di identità e della tessera sanitaria di ciascuno dei componenti del nucleo familiare interessato. L'Asp precisa che il rinnovo all'esenzione per reddito di cui alle categorie E01 - E03 - E04 agli aventi diritto, risulterà, a partire dall'1 aprile, già rinnovato e visibile al medico di assistenza primaria tramite il Portale TS. Dopo la dovuta verifica, il medico di famiglia potrà, quindi, riportare il codice di esenzione nell'apposita casella della ricetta, consentendo all'utente di continuare ad usufruire del beneficio. L'assistito non avrà, quindi, la necessità immediata di avere l'attestato che potrà richiedere in un secondo tempo all'Asp. Questi gli sportelli dedicati al rilascio degli attestati di esenzione per reddito:  
**PTA Palermo Centro** via Turrisi Colonna 43 (piano terra, sportelli Cup)  
**PTA Guadagna** via Giorgio Arcoleo 25 (presso Ufficio Anagrafe)  
**PTA Casa del Sole** via



[ufficiostampa@asppalermo.org](mailto:ufficiostampa@asppalermo.org)

Piazza Umberto  
**Carini uffici distrettuali** Corso Italia 151  
**Petralia Sottana Ufficio anagrafe assistiti** C.da S. Elia  
**Gangi Poliambulatorio** via Cappuccini 1 (sportello Cup)  
 Ecco le categorie esenti per reddito per l'anno 2013:  
**E01** Cittadini età inf. 6 anni o sup. a 65 anni appartenenti ad un nucleo familiare con reddito complessivo non superiore a 36.151,98 euro  
**E02** Disoccupati e loro familiari a carico appartenenti ad un nucleo familiare con un reddito complessivo inferiore ad 8.263,31, incrementato fino a 11.362,05 euro in presenza del coniuge ed in ragione di ulteriori 516,46 euro per ogni figlio a carico  
**E03** Titolari di assegno (ex pensione) sociale e loro familiari a carico.  
**E04** Titolari di pensione al minimo età sup. a 60 anni e loro familiari a carico, appartenenti ad un nucleo familiare con reddito complessivo inferiore a 8.263,31, incrementato fino a 11.362,05 euro in presenza del coniuge ed in ragione di ulteriori 516,46 euro per ogni figlio a carico.

**Malaspina 100** (1° piano)  
**PTA Albanese** via Marchese di Villabianca 97  
**PTA Biondo** via La Loggia 2 (Padiglione Biondo, 2° piano)  
**Lercara Friddi Poliambulatorio** via Francesco Calì (1° piano, stanza 16)  
**Bagheria poliambulatorio** via Mattarella 82  
**Corleone sede distrettuale** via Don Giovanni Colletto 19  
**Termini Imerese sede distrettuale** via Ospedale Civico 10 (1° piano stanza 102)  
**Partinico sede distrettuale** via Siracusa 30 (piano terra)  
**Cefalù Ufficio anagrafe assistiti** C.da Pietra Pollastra  
**Castelbuono Poliambulatorio** Salita S. Antonino  
**Campofelice di Roccella presso sede comunale** via Civello 62  
**Misilmeri U.O.A.S. di base** via Scarpello 53 (4° piano)  
**Villafraati Palazzo municipale**

## IL MONDO INCANTATO S.O.S. GENITORI

PENSI CHE NON SIA POSSIBILE TROVARE CHI TI AFFIANCHI IN MODO SERIO E RESPONSABILE NEL TUO RUOLO DI GENITORE A COSTI ADATTI ALLE TUE TASCHE?

**CHIAMACI E TROVERAI LA SOLUZIONE**

VIA G. SCIUTI 102 - TEL. 091346907 - CELL. 320 6276289

# RANBAXY

Trusted medicines. Healthier lives

## FARMACI DI QUALITA'

## Un corso per il benessere psico-fisico della persona

Prende l'avvio un corso per voi. È rivolto a tutti e tutti ne possono trarre un vero beneficio per impostare, rivedere, confrontare il proprio stile di vita. Il corso si comporrà di quattro incontri, uno a settimana, e verrà tenuto da professionisti qualificati aderenti alla nostra Associazione Nell'Attesa Onlus. I docenti affronteranno come tutelare il benessere nell'attività fisica e nella cura del corpo, nella salute della nostra mente e delle nostre relazioni, nel campo nutrizionale. Infine verranno distribuite nozioni utili di pronto soccorso casalingo. Il corso inizierà al raggiungimento del numero previsto di iscritti. Per iscriversi inviare un sms al 3471929790 col proprio nome e cognome.

**i**guido  
CAR SHARING

LA RIVOLUZIONE DELLA MOBILITA' A PALERMO!

con 2 €/ORA  
e 0,40 €/Km



UN'AUTO A TUA DISPOSIZIONE 24 ORE SU 24  
 NON PAGHI IL CARBURANTE  
 ACCESSO CONSENTITO NELLE ZTL  
 NON PAGHI PARCHEGGIO NELLE ZONE BLU  
 PUOI CIRCOLARE LIBERAMENTE LUNGO LE CORSIE DEI BUS

info e abbonamenti

**346.6118205**

# I pazienti "scomodi": algodistrofia, quando il dolore parte dall'anima

di Giusy Egiziana Munda



**I** pazienti che ne sono affetti riferiscono di avvertire un dolore molto forte, urente, continuo, ingiustificato e inspiegabile, ad una mano o ad un piede o ad una gamba, dopo una caduta che ha provocato la frattura, la distorsione o la contusione, o anche in seguito ad un intervento chirurgico. Un dolore sproporzionato rispetto all'entità del trauma (spesso gli stessi sintomi subentrano anche dopo un urto banale, dopo un'ingessatura o un'immobilizzazione), inarrestabile e insensibile a qualunque fisioterapia o terapia farmacologica, e tale da favorire il blocco della mobilità dell'articolazione colpita da questa malattia.

Parliamo dell'algodistrofia, "una patologia che ancora oggi ha eziologia, prognosi e terapie per certi versi controverse", afferma il Dott. Fabrizio La Rosa, osteopata e fisioterapista, che da sempre si occupa di questa patologia fino a mettere a punto una personale metodica manuale

e indolore di trattamento. Una metodica che egli insegna attraverso appositi corsi di formazione a quegli operatori che siano interessati al trattamento di questa particolare patologia.

"I pazienti algodistrofici sono soggetti scomodi - spiega lo specialista -. Sono quelli che si lamentano sempre, che accusano un dolore senza soluzione, sono quelli che dopo una frattura al polso o alla caviglia o alla mano, una volta tolta l'ingessatura, mostrano le parti interessate gonfie, dolenti, calde, sudaticce. Sono quei pazienti che, dopo un anno dall'evento traumatico, hanno ancora dolori esagerati, tanto da non riuscire a muovere quel segmento corporeo perché soffrono terribilmente. Sono quelli ai quali viene proposto tutto e il contrario di tutto: dagli antiinfiammatori ai miorellassanti, fino agli psicofarmaci, alle terapie fisiche (laser, magnetoterapia, ultrasuoni), ma senza esiti apprezzabili". Attraverso la descrizione del Dott. La Rosa, scopriamo che spesso basta anche un niente per finire in questo tunnel del dolore



Il Dott. Fabrizio La Rosa

senza fine. Per alcuni di questi pazienti, infatti, l'esordio è stato un banale urto contro uno spigolo, o il momento in cui è stato sfilato l'ago della flebo dalla mano. E quell'arto d'improvviso sembra essere impazzito, ribelle e refrattario ad ogni terapia.

Ma perché succede questo? E' la domanda che si è posto il Dott. La Rosa e che l'ha indotto ad approfondire i suoi studi sull'argomento. "Ho sempre cercato di capire l'origine di tale patologia - afferma - e quale fosse lo stato psichico del paziente nell'attimo esatto in cui subiva il trauma. Infatti penso che in quel momento risieda

la chiave di tutto. Facendo un'indagine tra i miei pazienti, ho scoperto che ad accumarli c'era un vissuto di paura, di ansia, di angoscia. Qualcuno mi ha raccontato di essere entrato in sala operatoria per quell'intervento alla mano con la paura di non riuscire più a svegliarsi, o col pensiero rivolto al padre invalido, al quale al ritorno non avrebbe potuto dare adeguata assistenza perché convalescente. Alcuni pazienti ricordano, invece, di essersi traumatizzati cadendo mentre correvano a casa perché il figlio stava male. Sono tutti vissuti di paura non necessariamente legati con l'evento che ha determinato il trauma (la caduta o l'intervento chirurgico), ma è come se lo stato psichico di quell'attimo fosse rimasto bloccato nel segmento anatomico traumatizzato: in quel polso, in quella caviglia o in quella mano". Riprendendo il pensiero dell'osteopata americano John Upledger, il Dott. La Rosa spiega che, se l'evento traumatico non viene dissipato velocemente (secondo la teo-

segue a pagina 4

## Un coadiuvante delle funzioni mentali e della memoria

**R**ischiariil costituisce un sistema di neuroprotezione formato da una componente colinica ed una componente antiradicalica. Nell'ambito di questo ruolo la colina, sotto forma di colina citidina-5'-difosfato, interviene quale precursore dei fosfolipidi coinvolti nella formazione e riparazione delle membrane cellulari. E' infatti essenziale fornire all'organismo fattori atti a mantenere a livello delle membrane neuronali il fisiologico assetto della compagine fosfolipidica.

La colina agisce come co-enzima nel metabolismo. Costituisce, insieme all'inositolo, il costituente base della lecitina. E' utile per l'utilizzazione dei grassi e del colesterolo nel corpo. La lecitina funziona da agente emulsionante che mantiene i grassi in soluzione nel sangue e in altri fluidi organici. E' presente nell'organismo di tutte le cellule viventi ed è ampiamente contenuta nei tessuti degli animali e delle piante. La fonte più ricca di colina è la lecitina, ma vi sono altre fonti dietetiche sempre ricche, quali il lievito di birra, il tuorlo d'uovo, il fegato e il germe di grano.

La colina è importante per la salute della mielina, componente principale delle fibre nervose ed ha un ruolo importante nella trasmissione degli impulsi nervosi. Il morbo di Alzheimer potrebbe essere dovuto in parte a una carenza relativa di acetilcolina nel cervello. La carenza di colina è collegata a depositi grassi nel fegato, che si manifestano con ulcere sanguinanti allo stomaco, scompensi cardiaci e blocchi renali. L'assunzione insufficiente di colina può causare emorragie nei reni. Una carenza prolungata può causare alta pressione sanguigna, cirrosi epatica e degenerazione grassa del fegato, aterosclerosi e indurimento delle arterie.

Essendo un solvente dei grassi e del colesterolo, la colina viene utilizzata per trattare l'aterosclerosi e l'indurimento delle arterie. Può essere efficace nel trattamento di casi di steatosi epatica, danni e cirrosi del fegato ed epatiti. La colina viene anche usata per la cura di disfunzioni renali, emorragie renali e nefriti e per certi disturbi degli occhi come il glaucoma. La colina viene usata nel trattamento delle epatiti. Un aggregato di lipidi contenente fosfatidilcolina previene la riproduzione del virus HIV, ha un'attività anti-virale e viene usata nel trattamento dell'AIDS.

La colina aiuta a conservare la capacità cerebrale di ragionare, imparare e ricordare. Integratori a base di colina e fosfatidilcolina hanno dato buoni risultati su pazienti colpiti da discinesia tardiva, morbo di Parkinson, malattia di Huntington, sindrome di Tourette, degenerazione spino-cerebellare e altre malattie come disturbi maniaco-depressivi. Gli integratori a base di colina e fosfatidilcolina migliorano i sintomi psicotici. In **Rischiariil** la funzione della colina-5'-difosfato insieme alla componente antiradicalica è quella di contrastare il danneggiamento delle membrane neuronali e quindi di favorire il mantenimento di attività fisiologiche molto importanti per le funzioni mentali quali memoria, attenzione, concentrazione e disorientamento spazio temporale. La colina sotto forma di colina citidina-5'-difosfato viene utilizzata dai neuroni anche per la sintesi di un neurotrasmettitore essenziale, l'acetilcolina. Questo fatto favorisce la trasmissione degli impulsi nervosi alle aree acustiche e visive del cervello. **Rischiariil** può essere utile nella funzionalità della visione (glaucoma, ambliopia, scotomi), nella sensazione di perdita dell'equilibrio e negli acufeni.

# Stanchi e affaticati? Allora abbiamo bisogno di un buon piatto di appetitosi legumi

di Diego Fabra  
medico



**M**olto spesso si accade di sentirsi

stanchi, facilmente affaticati, con un senso di pesantezza generale, in particolare alle gambe e col respiro corto. In genere ciò indica che occorre implementare le quote di minerali, in particolare il ferro.

Il ferro è un importantissimo micronutriente che viene assunto con diversi cibi e incorporato nel nostro organismo nei tessuti e nel sangue. Tanto importante da determinare la possibilità che l'ossigenazione dei tessuti avvenga regolarmente, e che i meccanismi di produzione energetica siano ben conservati, a livello cellulare e non.

Cause comuni di carenza sono le condizioni che determinano le difficoltà di assorbimento



e di veicolazione nel corpo. Infatti, esistono dei trasportatori che devono provvedere all'immagazzinamento.

Esistono anche cause naturali, quali il consumo durante attività sportiva e la perdita a causa dei cicli mestruali.

Quale che sia la causa, il ferro va integrato. In natura i legumi ci danno una mano consistente, ma occorre ricordarsi di associare la vitamina C (nell'arco di tempo

che ne precede l'assunzione): noi consigliamo di mangiarne almeno tre volte la settimana, in piccole dosi, sia che si tratti di lenticchie o di fagioli o ceci o piselli secchi.

## CREMA DI LENTICCHIE E SPINACI

**Ingredienti:** 150 gr. di lenticchie secche, 200 gr. di spinaci, il succo di mezzo limone, 1 cucchiaino di farina, 1 foglia di alloro, maggiorana, brodo vegetale, olio

diego@fabra.biz

extravergine di oliva

**Preparazione:** Sciacquate bene le lenticchie e lasciatele in ammollo per 20 minuti. Poi mettetele a lessare in un litro e mezzo circa di brodo insieme ad una foglia di alloro. Nel frattempo cuocete gli spinaci in poca acqua, scolateli, strizzateli bene e passateli (o frullateli). In una capiente pentola non troppo calda fate tostare un cucchiaino di farina mescolando continuamente. Una volta tostata la farina, aggiungete lentamente (e sempre mescolando) un bicchiere di brodo finché otterrete una crema fluida ed omogenea. Aggiungete gli spinaci e lasciateli cuocere per 15 minuti circa. Quindi, mantenendo il fuoco basso, aggiungete le lenticchie ben scolate. A questo punto, aggiungete un pò di maggiorana, il succo di mezzo limone, mescolate e servite ben caldo.

## SEGUITI DA ALTRE PAGINE

### da pag. 3 I PAZIENTI "SCOMODI": ALGODISTROFI (...)

ria fisica dei vettori) dal corpo, esso ne rimane intrappolato ed in quel punto si radica il problema. Si crea, cioè, un vero e proprio blocco energetico. "Tutto è legato al sistema neurovegetativo, cioè al sistema nervoso autonomo, che rimane come cristallizzato al momento in cui il paziente ha avuto il trauma - afferma La Rosa -. E' come, se per il cervello di queste persone, il tempo si fosse fermato nell'istante in cui quel polso o quella mano si sono fratturati, reiterando continuamente i sintomi di quel momento (dolore, calore, gonfiore, rossore). L'algodistrofia è infatti una difesa del sistema neurovegetativo ripetuta ad oltranza. E' un sistema d'allarme, per l'organismo, rimasto continuamente acceso. Per permettere a questi pazienti di guarire occorre staccare quell'allarme".

Pare che il Dott. La Rosa questa soluzione l'abbia trovata e persino brevettata. Si chiama Neuroreset©. E' una metodica esclu-

sivamente manuale, pressoché indolore, priva di controindicazioni, in grado di trattare i blocchi articolari di qualsiasi natura, purché non meccanici. "Il metodo Neuroreset© consente di recuperare l'aspetto esteriore, ma anche (in tutto o almeno in parte) la funzionalità del segmento corporeo colpito, a patto che si intervenga precocemente", precisa La Rosa. La durata complessiva del trattamento dipende dalla precocità della diagnosi e dalla risposta del paziente al trattamento.

"Ho avuto pazienti che hanno deciso d'interrompere appena raggiunto un minimo di autonomia ed altri che non riesco a dimettere perché vogliono recuperare il più possibile, anche se sono già ad un buonissimo livello", afferma soddisfatto l'osteopata, precisando che il trattamento può durare da un minimo di tre mesi fino a due o tre anni e sottolineando che può essere insegnato a medici, fisioterapisti (anche ai parenti dei malati) e chiunque abbia voglia di aiutare e sappia amare il proprio paziente.



**ANTEAS SICILIA**  
Piazza Castelnuovo 35 - Palermo  
Tel/Fax 091 6112744  
e-mail: anteas.sicilia@gmail.com  
www.anteassicilia.it

L'Anteas Sicilia promuove iniziative per la creazione di una comunità solidale, sostenendo le azioni di volontariato e lo spirito del dono e della gratuità verso gli anziani

**SPORTELLI DI SEGRETARIATO SOCIALE PER INFORMARE IL CITTADINO:**  
sui suoi diritti riguardo a sanità, assistenza, attività socio-ricreative e culturali del territorio. Inoltre, fornisce informazioni su previdenza, servizi e attività pubbliche e private, sul volontariato e su criteri e modalità per accedervi

**LE ALTRE ATTIVITA' DELLA NOSTRA ASSOCIAZIONE**

- corsi gratuiti di informatica e di inglese per anziani
- assistenza e animazione nelle case di riposo
- incontri intergenerazionali
- ginnastica dolce e palestra sociale
- incontri di prevenzione e di informazione
- cineforum
- laboratori artistici, teatrali e culturali

Centro Dialisi

## CENTRO EMODIALITICO MERIDIONALE

Direttore Sanitario  
**GRAZIA LOCASCIO**  
Specialista in Nefrologia

ASSISTENZA MEDICA 24 ORE SU 24 ORE

PALERMO - via Generale Cantore 21 - Tel. 091 302741 - 091 302451  
Fax 091 301243 - e-mail: centroemodialitico@libero.it

# Ultrasuoni, un'innovativa terapia medico-estetica delle adiposità e della cellulite

di **Edmondo Palmeri** - chirurgo vascolare responsabile reg. Società Italiana Flebologia



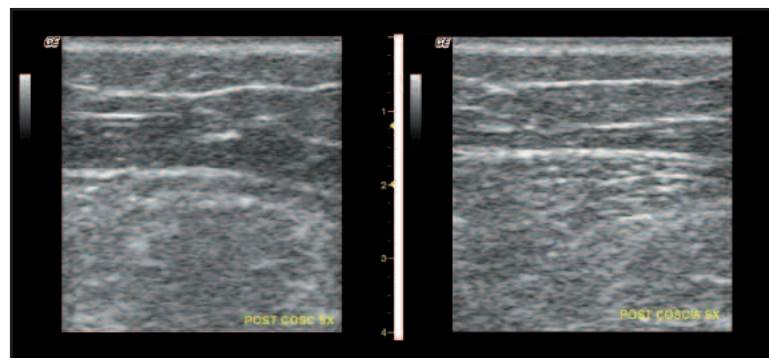
**L**e modalità terapeutiche con cui il medico esperto in

medicina estetica cerca di curare la cellulite, eterna nemica di molte donne, oltre che alle adiposità localizzate, deve basarsi sulle più attuali conoscenze che vanno dalle cause che provocano questo inestetismo ai metodi di trattamento; questi ultimi possono essere sia medici, ad es. mesoterapia, liposuzione, controllo della dieta, ecc.; sia estetici quali massaggi, presoterapia, ecc.

La soluzione del problema della Panniculopatia Edemato Fibro Sclerotica (PEFS), più comunemente chiamata cellulite, è considerata oggi un obiettivo difficile da raggiungere totalmente. Negli ultimi anni l'applicazione degli ultrasuoni a cavitazione per il trattamento della cellulite, si è dimostrata una buona alter-

sopra:  
Trattamento con sonda ultrasuoni

sotto:  
Quadro ecografico, prima e dopo il trattamento, della zona posteriore della coscia



[e.palmeri@progettomedico.eu](mailto:e.palmeri@progettomedico.eu)

nativa alla liposuzione. Questa terapia permette la distruzione delle cellule di grasso nell'area trattata con semplicità e sicurezza, senza problemi per il paziente. Il trattamento può essere eseguito ambulatorialmente.

Altra terapia, la biomesoterapia omeopatica, può essere abbinata con ottimi risultati, in caso di adiposità localizzata e di cellulite, agli ultrasuoni. Il trattamento, se opportunamente valutato dal medico, può essere completato entro le 24 - 48 ore con un linfodrenaggio manuale o meccanico. La frequenza delle sedute è settimanale e si ripete per circa 6 - 8 settimane.

Questi trattamenti medici, in mani esperte e preparate, non presentano effetti collaterali di alcun tipo; sono efficaci e non provocano dolore. E' buona norma far precedere alle tecniche sopra esposte, una diagnosi strumentale con ecografia dei tessuti interessati.

## Allarme sedentarietà: un adulto su tre non pratica alcuna attività fisica

L'organismo umano non è nato per l'inattività: il movimento gli è conaturato e una regolare attività fisica, anche di intensità moderata, contribuisce a migliorare tutti gli aspetti della qualità della vita. Al contrario, la scarsa attività fisica è implicata nell'insorgenza di alcuni tra i disturbi e le malattie oggi più frequenti: diabete di tipo 2, malattie cardiovascolari, tumori. In Italia il 30% degli adulti tra 18 e 69 anni svolge, nella vita quotidiana, meno attività fisica di quanto è raccomandato e può essere definito sedentario. In particolare, il rischio di sedentarietà aumenta con il progredire dell'età, ed è maggiore tra le persone con basso livello d'istruzione e difficoltà economiche. La situazione è migliore nelle regioni del Nord Italia, ma peggiora nelle regioni meridionali. Secondo l'Istat, nel 2010 in Italia il 38% delle persone da 3 anni in su ha dichiarato di non praticare, nella vita quotidiana, né sport né altre forme di attività fisica. Secondo i dati del sistema di monitoraggio Okkio alla salute, soltan-

to 1 bambino su 10 fa attività fisica in modo adeguato per la sua età e circa 1 bambino su 4 (26%), al momento della rilevazione, dichiarava di non aver svolto alcuna attività fisica il giorno precedente l'indagine. L'attività motoria della popolazione in Italia è diminuita di pari passo con i grandi cambiamenti del lavoro e dell'organizzazione delle città. Da una parte lo sviluppo dell'automazione, anche nel lavoro domestico, e il deprezzamento sociale del lavoro manuale, dall'altra la dominanza del trasporto motorizzato e la riduzione di spazi e sicurezza per pedoni e ciclisti. Assieme a questi fattori, si sono sempre più ristretti gli spazi per il gioco libero dei bambini e per i giochi e gli sport spontanei e di squadra; queste attività hanno ora luoghi deputati la cui accessibilità è limitata ed ha un costo, non solo monetario. Inoltre, giocano un ruolo il valore che viene socialmente assegnato alle attività motorie ed altri fattori come i modelli genitoriali e il peso attribuito all'attività motoria nel curriculum scolastico.



*La casa dei nonni*  
Comunità alloggio

**assistenza 24 ore su 24** (tra i nostri servizi: assistenza medica, analisi cliniche, servizio ambulanza, servizio di trasporto per disabili, assistenza malati terminali)

**cura della persona** (tra i servizi offerti: parruccheria, podologo, check up, diete personalizzate, piacevoli attività motorie)

**attività ricreative** (tra queste: organizzazione di viaggi, gite, escursioni, pellegrinaggi)

**ambiente caldo e confortevole**

**Non un posteggio per l'anziano, ma un luogo dove trascorrere piacevolmente la terza età**

via Pirandello 2 - Tel. 0916259828 - 347 5252243 - 380 1338033



**Cappellino & Cappellino s.n.c.**  
Specialisti Radiologi

Via Roma, 386/388 (90139) Palermo - Tel. 091.6117891

**Radiologia digitale - RX a domicilio - Ortopantomografia  
Telecranio per Ortodonzia - Mammografia H.F. digitale  
Stereotassi - TAC spirale - Risonanza Magnetica Aperta**

**Ecotomografia 3D/4D live**  
(Internistica, Senologia, Ginecologia, Ostetricia 3D, pediatria, muscolo-tendinea ed osteoarticolare)

**Eco-Color Doppler e PWR-Doppler**  
(vascolare, oncologico, fetale)

**Ecocardiografia, Cardiologia, Morfometria vertebrale digitale,  
Senologia, Mineralometria ossea computerizzata**  
(M.O.C. - D.E.X.A. - Dual Energy X-ray Absorption)

**Si riceve per appuntamento tutti i giorni escluso il sabato  
dalle ore 9,00 alle 13,00 e dalle 15,30 alle 18,00**

# Psicologo, psicoterapeuta e psichiatra: come orientarsi nella scelta dello specialista

di Angela Ganci

psicologa psicoterapeuta



La mente umana è una realtà complessa in cui entrano in gioco e si combinano diversi fattori come il pensiero, le emozioni, la volontà, la motivazione. Essa poi intrattiene relazioni profonde con il corpo (la scienza moderna parla di unità psiche-soma), un rapporto di influenza reciproca ben visibile nelle malattie psicosomatiche in cui il corpo soffre senza una causa organica di base. Pur avendo in comune questo affascinante e complicato oggetto di studio che è la mente umana, i professionisti della cura si diversificano per la prospettiva da cui guardano il funzionamento psichico e il disagio, per il tipo di formazione necessario per potersi definire competenti nel loro ambito e per gli strumenti utilizzati. Chiarire le differenze tra le figure professionali che a vario titolo si occupano di cura (in particolare psicologo e psichiatra) è molto importante visto che, il più delle volte, da una confusione sui termini nasce una confusa, e inefficace, richiesta di aiuto. Partiamo, quindi, dal definire

chi è e cosa fa lo psicologo. Lo psicologo è un laureato in Psicologia che, dopo la laurea, deve avere concluso un tirocinio della durata di un anno e aver superato un esame di stato, che lo autorizza all'iscrizione all'Ordine Professionale della propria Regione. Questo è un punto essenziale, perché senza quest'ultimo requisito non può garantire un'adeguata preparazione professionale e commette il reato di "esercizio abusivo della professione". Per conoscere i suoi ambiti di intervento ci si può riferire alla legge n. 56 del 1989 di ordinamento della professione, che all'articolo 1 specifica, tra gli altri, "la prevenzione e la diagnosi in ambito psicologico rivolte alla persona, al gruppo e alle comunità". Tali finalità sono raggiunte con gli strumenti del colloquio e della somministrazione di test che permettono di trattare disagi interiori quali ansie, depressioni, problemi di coppia, relazionali, ecc. In nessun caso uno psicologo può fornire un sostegno farmacologico perché, non essendo un medico, non ha competenza sui farmaci e quindi alcun titolo per prescriberli. Egli si occupa inoltre di disagi lievi, mentre per poter



affrontare problematiche più profonde (per gravità e durata) sono necessarie specifiche tecniche terapeutiche. Per essere apprese, queste richiedono una formazione quadriennale che lo psicologo (o anche un laureato in Medicina in Chirurgia dopo il superamento dell'Esame di stato di Medicina) compie presso una Scuola di Specializzazione dove consegue il titolo di psicoterapeuta. Come avviene per lo psicologo, lo psicologo psicoterapeuta non può prescrivere farmaci, attività che può invece svolgere il medico psicoterapeuta. Per essere certi che uno psicologo sia anche psicoterapeuta, la strada più sicura è consultare il suo Ordine Professionale, dove deve risultare iscritto con entrambi i titoli.

[angela.ganci@virgilio.it](mailto:angela.ganci@virgilio.it)

Altra figura professionale che si occupa di disturbi psichici, lo psichiatra è un laureato in Medicina che ha ottenuto la specializzazione in Psichiatria e, in quanto medico e a differenza dello psicologo, ha competenza per prescrivere farmaci. Il controllo farmacologico sul disturbo mentale è la sua specialità, ma ciò non toglie che, ai farmaci, possa associare l'intervento psicologico, con l'ausilio degli altri professionisti. La ricerca infatti ha dimostrato che l'utilizzo combinato di farmaci e sostegno psicologico apporta risultati migliori di quelli raggiungibili utilizzando solo uno dei due approcci. Al di là di questi accostamenti, psichiatra e psicologo concepiscono in modo totalmente diverso il disagio mentale. Il primo, infatti, mette in primo piano l'aspetto biologico/genetico, concentrandosi sulla cura del sintomo (come la tachicardia nell'ansia); il secondo, invece, adotta una visione più globale, analizzando la storia personale, il contesto di vita e le capacità e possibilità di cambiamento della persona, poiché crede nel contributo attivo e insostituibile che ognuno può dare nella propria cura, al di là di qualsiasi causa genetica.

## CONSIGLIATI

### ALLERGOLOGIA

#### **DOTT. CLAUDIO RAGNO**

Specialista in Allergologia e immunologia clinica. Centro di Allergologia e Immunologia clinica "Dott. Claudio Ragno", diagnosi e cura delle allergie. Presso il centro si effettuano: Test allergologici per la diagnosi delle malattie respiratorie, delle allergie alimentari, per allergie a farmaci, per allergie ad anestetici locali; spirometria, diagnosi delle malattie Immunologiche. **Dal mese di marzo fino a fine budget, Ticket visita Euro 34,50.** Riceve a Palermo in via XII Gennaio 16. Per prenotazioni, telefonare ai numeri. 091 584114 - cell. 337 895499

### ANDROLOGIA- UROLOGIA

#### **DOTT. EMILIO ITALIANO**

Specialista in Urologia e Andrologia. Consulente Sessuologo. "Fellow of European Committee on Sexual Medicine". Diagnosi e cura delle disfunzioni sessuali maschili e femminili. Diagnosi e terapia dell'infertilità e delle patologie andrologiche

Diagnosi e cura delle patologie urologiche maschili e femminili. Presso il centro si effettuano: Ecografie dell'apparato urinario e riproduttivo, Spermogramma, Ecocolor-doppler penieno e scrotale, Ecografia apparato urinario, FIC Test, Uretrocistoscopia, Penoscopia Riceve a Palermo in via Fr. Paolo di Blasi 35. [www.emilioitaliano.it](http://www.emilioitaliano.it) - [eitaliano@gmail.com](mailto:eitaliano@gmail.com). Per prenotazioni, telefonare ai numeri. 091 346563 - cell. 338 8546604

### ASSISTENZA

#### **IRIS - SERVIZI ALLA PERSONA**

#### **ASSISTENZA DOMICILIARE**

Assistenza anziani, malati, disabili inclusi farmaci a domicilio, consegna di spesa, riordino e piccole pulizie della casa. Via Pitrè 164/A - Tel. 0917026528 - 329 9504144 - [www.irispalermo.com](http://www.irispalermo.com) - [www.paginegialle.it/irispa](http://www.paginegialle.it/irispa) - [iriscooperviva@libero.it](mailto:iriscooperviva@libero.it) **Il costo del servizio di assistenza domiciliare da noi fornito è deducibile dalle tasse**

### CASE DI RIPOSO

### COMUNITA' ALLOGGIO PER ANZIANI "GRETA"

Assistenza 24 ore. Servizio lavanderia. Pasti. Attività ricreative e religiose a richiesta. Ambienti climatizzati. TV in camera. Via Simone Cuccia 1 (angolo via Libertà). Tel. 0916268045 - Cell. 3481511882/3293324702

### DERMATOLOGIA

#### **DOTT. ANGELO RAFFAELE CINQUE**

Dermatologia e malattie sessualmente trasmesse. Penoscopia, diagnosi e terapia degli HPV (condilomi), mappatura nevica, esame in epiluminescenza dei nei, diagnosi e terapia del linfedema, linfodrenaggio, diatermocoagulazione, crioterapia. Via R. Wagner 9, Palermo, tel. 091335555

### GASTROENTEROLOGIA

#### **DOTT. SERGIO PERALTA**

Dirigente Medico U.O. di Gastroenterologia ed Epatologia - Responsabile U.O.S. di Endoscopia Digestiva Policlinico, Piazza delle

Cliniche 2, tel. 0916552186 - Cell. 338 6963040 - e-mail: [peralta.sergio@yahoo.it](mailto:peralta.sergio@yahoo.it)

### NATUROPATIA

#### **MARIA GRAZIA COSTANTINO**

Naturopata: riflessologia plantare, digitopressione, bioenergia, shatsu, massaggio terapeutico - Cromoterapia - Efficacia nei risultati del trattamento della cellulite - Benessere totale del corpo. Si organizzano corsi formativi. Per consultazioni chiamare: Tel. 091201881 - 338 9151537 - 327 1627887

### NEUROLOGIA

#### **DOTT. MARIO GUARINO**

Specialista in Neurologia, Psichiatria, Medicina Legale. Riceve per appuntamento a Palermo in via Ariosto 22 (telefono 0917303177 cellulare 333 6957892). A Monreale, chiasso C. Menotti 3. Tel. 0915506399). E-mail [marioguarino.mg@libero.it](mailto:marioguarino.mg@libero.it)

### NEFROLOGIA

#### **DOTT.SSA GRAZIA LOCASCIO**

# Un banco alimentare per sostenere gli emigrati e le famiglie bisognose nella nostra città

di Anna Sampino



“Non fare ciò che ami ... ma ama ciò che fai”. È lo slogan che sintetizza la

mission dei volontari dell'associazione di volontariato "La Sovrana". Nata nel gennaio 2012 con lo scopo di "diffondere l'etica della solidarietà e lo spirito del volontariato, soprattutto in questo periodo di forte crisi", spiega il presidente Francesco Genuardi. Destinatari delle sue numerose attività sono infatti famiglie bisognose e migranti. "Tante le persone che a noi si rivolgono per avere un sostegno e un aiuto, non solo economico - racconta Genuardi - ma anche psicologico e legale. Aumentano le povertà, infatti, e con esse anche i bisogni". Fiore all'occhiello dell'associazione: l'attività del banco alimentare, attraverso cui periodicamente si distribuiscono beni alimentari e di prima necessità alle persone e ai nuclei familiari in difficoltà economica. "Abbiamo aderito al Banco opere delle Carità - spiega Luana Cumbo, operatrice volontaria dell'associazione e che si occupa proprio di gestire il servizio - ad oggi assistiamo più di 200 persone.



Mensilmente, forniamo loro un aiuto costante negli alimenti principali, come pasta, pane, olio, eccetera. A selezionare gli assistiti l'indicatore Isee: dunque, la distribuzione è rivolta a chi ha un reddito basso e ha serie difficoltà ad arrivare a fine mese". Oltre al cibo, poi, sono anche molti altri i bisogni: "Sono tante le esigenze - aggiunge Mary Gabriele, vicepresidente di "La Sovrana" - Fare volontariato con e per la gente significa per noi dare assistenza all'individuo nella sua totalità, quindi abbiamo creato sportelli di consulenza che potessero prendere in carico le necessità più diverse di uno stesso soggetto". "In alcune aree del territorio palermitano dove noi operiamo - aggiunge Francesco Genuardi - emerge l'inadeguatezza di alcuni servizi rivolti alle fasce deboli, come

quelli socio-sanitari, assistenziali, ludico ricreativi, trasporti pubblici, ad esempio". Oltre al banco alimentare, infatti, l'associazione fornisce, una volta a settimana, assistenza fiscale gratuita, consulenze psicologiche, d'orientamento e pedagogica. Non solo, molto richiesto è anche lo sportello di consulenza legale, sia civile che penale, assolutamente gratuito. "Particolarmente critica è inoltre la condizione degli immigrati che, non avendo un impiego, sono spesso soggetti a forme di emarginazione sociale e ingiustizie legate anche alla difficoltà linguistica ostacolando spesso l'accesso ai servizi di prima necessità". Tra i prossimi obiettivi dell'associazione, l'organizzazione di tre laboratori integrati per stranieri, ciascuno dei quali dedicato a una spe-

annasampino@nellattesa.it

cifica problematica tipicamente vissuta da chi fa il suo arrivo in città: lingua, diritti di cittadinanza e servizi socio-sanitari cui accedere. "I tre laboratori - spiega Mary Gabriele - saranno diversi, ma integrati fra loro: il laboratorio di accoglienza linguistica, di educazione alla cittadinanza e di igiene e cura del sé". Le risorse però sono poche mentre le necessità tante. Per autofinanziare l'iniziativa dei tre laboratori, "La Sovrana" farà "Note di solidarietà": una rassegna di musica blues, il cui ricavato sarà destinato proprio alla realizzazione dei tre laboratori. "Abbiamo pensato alla musica blues - spiega Francesco Genuardi - perché è la musica d'Oltreoceano e di origine afroamericana. Scelta non casuale: abbiamo voluto riferirci infatti ad un genere che ricordasse proprio chi arriva da Oltreoceano". Il concerto si terrà il 19 aprile allo Zsa Zsa, con una quota d'ingresso simbolica. Per chi fosse interessato alle sue attività, l'associazione di volontariato "La Sovrana" si trova a Palermo, in via G. Pacini n°6. Si può telefonare ai numeri 091-322258 o 3668143305 oppure inviare un'e-mail a: ass.vol.lasovrana@tiscali.it.

## CONSIGLIATI

Specialista in Nefrologia. Direttore sanitario del Centro Emodialitico Meridionale di Palermo in via Generale Cantore, 21. Terapia conservativa e terapia sostitutiva dell'insufficienza renale. Tel. 091302451 - 091302741

### ODONTOIATRIA

#### **DOTT. GIUSEPPE NOCERA**

Terapia delle disfunzioni cranio-mandibolari - Kinesio-elettromiografie - Ortodonzia. Riceve per appuntamento in via Massimo D'Azeglio, 9/B Recapito telefonico: 091343308 - e-mail: info@nocera.odontoiatra.it. www.nocera-odontoiatra.it

### ORTOPEDIA - TRAUMATOLOGIA

#### **AMBULATORIO POLISPECIALISTICO DI ORTOPIEDIA - TRAUMATOLOGIA E MEDICINA DELLO SPORT L'EMIRO**

Responsabile: Dott. Sergio Salomone. Trattamenti patologie ortopediche e traumatologiche - Prevenzione - diagnosi e cura dell'osteoporosi - densitometria ossea.

Medicina legale. Certificazioni sanitarie. Tel. 091213197 - 211223 - Fax 0917025983. Via Eugenio L'Emiro 22 (zisa). Parcheggio riservato interno. www.centroemiro.it

### OSTEOPATIA

#### **DOTT. FABRIZIO LA ROSA**

Osteopata membro del R.O.I. Trattamenti strutturali, fasciali, viscerali, cranio-sacrali. Si effettuano valutazioni kinesiologiche-posturali. Riceve a Roma ed a Palermo in Via Croce Rossa 222 previo appuntamento ai numeri Tel. 091. 25.23.786 e 347.716.74.79 <http://www.fabriziolarosait>

### OZONO-TERAPIA

#### **DOTT. SALVATORE ALESSANDRA**

Ozono-terapia. Terapia delle ernie discali - Trattamento dell'artrosi e delle malattie degenerative - Terapia delle ulcere diabetiche - Malattie infiammatorie intestinali. Riceve per appuntamento in via Raffaello Mondini 17. Telefono 0917308541. Cell. 393 6808817. E-mail salvoalessandra@gmail.com

dra@gmail.com

### PODOLOGIA - POSTUROLOGIA

#### **DOTT. GIUSEPPE ALAGNA**

Specialista in Podologia sportiva - Posturologia - Esame Baropodometrico - Ortesi Plantari. Riceve per appuntamento in via Sciuti 15 Palermo. Tel 0915079998 - cell. 366 5395738. sito web: [www.podoposturologiadottalagna.it](http://www.podoposturologiadottalagna.it). E-mail: pepalagna@gmail.com

### PSICOLOGIA

#### **DOTT. CATERINA D'ANNA**

Psicologa - Psicoterapeuta. Specialista in Psicologia del Ciclo di Vita Università di Pavia - Psicoterapia del bambino, dell'adolescente e della famiglia. Via Tripoli 18 Palermo. Recapiti telefonici: telefono 0916121290 - cellulare 329 4321204

**Centro di Terapia Integrata Onlus C.T.I. Onlus, U.O.L. Aidap Palermo.**  
**Dott.sse: E. Cardella, R. Contentezza, O. Martinez, R. Nocito, S. Tarantino**

Consulenza, sostegno psicologico e psicoterapia individuale, di gruppo, di coppia e familiare. Unità Operativa Locale AIDAP per la cura dei disturbi alimentari e dell'obesità. Gruppi per le dipendenze affettive, per il sostegno alla genitorialità (parent coaching) e per l'obesità. Valutazione psicodiagnostica. Il Centro si avvale della collaborazione di psichiatra, medico internista e dietista. **LA PRIMA CONSULENZA PSICOLOGICA E' GRATUITA.** Tel. 091551090, Via Veronica Gambarà n. 2, PALERMO. Sito web: [www.ctionlus.it](http://www.ctionlus.it)

#### **DOTT.SSA GISA MANISCALCO**

Psicologa e Psicoterapeuta ad indirizzo sistemico-relazionale. Diagnosi, consulenza, sostegno e psicoterapia individuale, di coppia e familiare. Riceve per appuntamento in viale Lazio 64 (angolo via delle Alpi) a Palermo. La prima consulenza psicologica è gratuita. Recapito telefonico: 333 3025287 - E-mail: [info@gisamaniscalco.com](mailto:info@gisamaniscalco.com). sito web: [www.gisamaniscalco.it](http://www.gisamaniscalco.it)

## A Messina apre un nuovo centro per la cura delle patologie neuromuscolari

Il Centro Clinico NEMO Sud apre le porte ai suoi primi pazienti. Si tratta di un punto di riferimento d'eccellenza nella cura delle persone affette da patologie neuromuscolari, quali SMA, SLA e distrofie muscolari. Si trova presso il policlinico Gaetano Martino di Messina. Il Centro conta dieci posti letto, che nei prossimi mesi raggiungeranno quota venti, più due per il day hospital e gli ambulatori. Il Centro messinese replica il modello sanitario di quello che ha sede presso l'Ospedale Niguarda di Milano, puntando sull'approccio multidisciplinare. "Ci auguriamo la fine di lunghi ed estenuanti viaggi dal Sud al Nord per i nostri compagni di malattia. Riteniamo che il nuovo gruppo di lavoro saprà creare i presupposti per una corretta presa in carico", ha dichiarato il dottor Mario Melazzini, presidente di Fondazione Aurora Onlus. Al dottor Melazzini fa eco il direttore clinico del Centro, il professor Giuseppe Vita: "NEMO Sud è la realizzazione di un sogno per la presa in carico della persona nella sua globalità fisica, psichica, affettiva e relazionale, coinvolgendo il suo contesto familiare, sociale e ambientale, dove assistenza, formazione e ricerca fanno parte di uno stesso percorso di cura. Si tratta inoltre di un grande progetto volto alla realizzazione di un circolo virtuoso tra gli enti partner, la managerialità pubblica e le competenze cliniche".

## ASP 6: inaugurato il primo asilo nido aziendale in via La Loggia

Il Commissario Straordinario dell'Azienda sanitaria di Palermo, Adalberto Battaglia, ha inaugurato il primo asilo nido aziendale di una Asp siciliana all'interno del Presidio Pisani di via La Loggia (ex Ospedale Psichiatrico) in locali interamente ristrutturati. L'asilo, creato dalla cooperativa "Solidarietà", nasce anche grazie al co-finanziamento dell'assessorato regionale alla Famiglia. E' già in funzione dallo scorso 25 marzo. In circa 300 metri quadri di spazio interno ed 800 di giardino con giochi all'aperto, possono essere ospitati cinquanta bambini fino a tre anni di età. Una quota dei posti disponibili è riservata ai dipendenti dell'Asp, il resto all'utenza esterna.



I convenzionati Sanit Card

### Parafarmacia Dott.ssa Maria Luisa Ditta

specializzazione Parafarmacia

recapiti Viale Campania, 58 - Palermo - Tel. 0916709896 - 0916935751 - e-mail: parafarmaciaditta@hotmail.it - sito: www.parafarmaciaditta.com

prestazioni Prodotti senza obbligo di prescrizione - Dermocosmesi e omeopatia - Prodotti da banco e veterinaria **sconto 15%** - Fitoterapia **sconto dal 15% al 30%** - Elettromedicali **sconto 40%** - Misurazione pressione e misurazione peso **sconto 100%** - Ogni mese prodotti scontati **sconto dal 30% al 50%**

### Sapuppo Dott.ssa Carmela

specializzazione Oculistica

recapiti Via Carlo Albero Dalla Chiesa, 5 - Palermo - 091344738 - 091309423

prestazioni Visita oculistica - Visita oculistica con indirizzo medico legale - Assistenza Oftalmologica Medico legale **sconto 20%**

### ECO' di Vaiarelli Giuliana

specializzazione Prodotti ecologici

recapiti Via Camillo Randazzo, 26 - Palermo - Tel 091547124 - e-mail: gvaiarelli@gmail.com

prestazioni Su tutti i prodotti **sconto 15%**

### Navanzino Rosario

specializzazione Podologia

recapiti Via Costantino Nigra, 5 Palermo - - Tel 091348386 - Cell. 3473541934 - e-mail: studionavanzino@libero.it

prestazioni Ortonixia correzione unghia - Visita + E.O. + valutazione funzionale - Trattamento igiene podologica **sconto 20%**

L'elenco completo dei convenzionati sanit card nel sito [www.sanitcard.it](http://www.sanitcard.it)

per informazioni contattare il nostro numero verde 800 974 456

PARTNER NELL'ATTESA

**Lemarfarma** s.p.a.  
distribuzione farmaci

ricezione ordini 091 6517544 pbx 6 linee

AL SERVIZIO DEL FARMACISTA



CONSORZIO SICILIA SALUTE

Il Consorzio Sicilia Salute collabora con

**TEVA** ratiopharm



settimanale di prevenzione medica e di solidarietà da un'idea del Dott. Diego Fabra Registrato presso il Tribunale di Palermo al n° 11 del 29/05/2006 - Iscritto al ROC con il n. 21038

**editore** edizioni nell'attesa di S. Fabra & C. s.a.s. Via Vaccarini 36 - Palermo - redazione@nellattesa.it - www.nellattesa.it

**Amministratore unico** Sergio Fabra sergio@fabra.biz

**Direttore responsabile** Michele Guccione micheleguccione@nellattesa.it

**Direttore editoriale** Diego Fabra diego@fabra.biz

**Hanno collaborato a questo numero** Diego Fabra diego@fabra.biz -

Angela Ganci angela.ganci@virgilio.it - Giusy Egiziana Munda giusy-

munda@nellattesa.it - Edy Palmeri e.palmeri@progettomedico.eu - Anna

Sampino annasampino@nellattesa.it -

**Comitato etico scientifico** Diego Fabra coordinatore - Giovanni Alberti

- Sergio Fasullo - Silvia Tinaglia

Gli articoli firmati riflettono esclusivamente l'opinione degli autori.

E' consentita la riproduzione anche parziale citandone la fonte.

**Area commerciale** Telefono: 389 6981720 - e-mail: commerciale@nellattesa.it

**Pubblicità Settimanale** un modulo (mm. 48x20): Euro 25,00. **Consigliati**

4 annunci 50,00 Euro più IVA. Una pagina: 48 moduli. **Medicina**

**Metropolitana** una pagina (mm. 210x297): Euro 400,00.

**Abbonamento:** Ordinario: 18,00 euro - Sostenitore: 100,00 euro

ccp. n. 001010840625 - edizioni nell'attesa s.a.s. via Vaccarini 36

90143 Palermo - causale: abbonamento anno ...

**Stampa Sprint s.a.s.** via Telesino 18/a - Palermo

Questo numero è stato chiuso in tipografia il 2 aprile 2013

**Distribuzione edizioni nell'attesa s.a.s.** via Vaccarini 36 - Palermo

Lemarfarma S.p.A. via Camarda 37

Palermo MediClub Sicilia S.p.A. via Mazzini 40 - Palermo

Poste Italiane S.p.A. (aut. n. 31152115 del 15/03/2013)

Questo numero è stato distribuito in 900 punti della Sicilia Occidentale

**NOI VEDIAMO  
TUTTO A COLORI**

grafica e impaginazione

stampa offset e digitale  
dal piccolo al grande formato

libri ed opuscoli, riviste e giornali,  
cataloghi, depliant, adesivi,  
manifesti 70x100, 100x140 e 5x3,  
banner, roll-up



PALERMO - Via Telesino 18/a  
Tel/Fax 091 405411-091 405163  
e-mail: amministrazione@tipografiasprint.it  
grafica@tipografiasprint.it

