

nell'attesa...

da un'idea del Dott. Diego Fabra



anno 8 - n.19 del 13 maggio 2013 - distribuito in 904 punti della Sicilia - 0,35 euro
Poste Italiane S.p.A. - Spedizione in abbonamento postale
D.L.353/2003 conv. in L.27/02/2004 n. 46) art. 1, comma 1, Palermo

I medici siciliani sono davvero "cattivi prescrittori"?

di Diego Fabra
medico



Siamo stati bacchettati pubblicamente. Programmi

televisivi nazionali hanno passato la notizia che i medici siciliani siano cattivi prescrittori, intendendo esagerati prescrittori. L'esempio riguardava l'uso di antibiotici, superiore rispetto alle medie nazionali. Per spiegare tale fenomeno, è stata fatta un'inchiesta presso numerosi laboratori di analisi. La scoperta è stata denigratoria nei confronti della categoria degli analisti locali. Esami culturali risultati positivi, in realtà riguardavano germi banali che non andrebbero segnalati perché normali e innocui abitanti del nostro corpo. Il tutto corredato da antibiogrammi che inducono alla prescrizione dei suddetti farmaci antibiotici. Be', una riflessione è stata pubblicamente fatta. Ma permettete che ne aggiungiamo una nostra, in quanto addetti ai lavori, esperti nella comunicazione e, infine, orgogliosamente siciliani. Ci rendia-

a fianco
Pietro Longhi
(1702 - 1785):
Il farmacista

mo conto di quanta pressione venga esercitata sui medici? Le case farmaceutiche dettano legge, questo è un dato insopprimibile. La medicina ufficiale è influenzata e infarcita di "farmacoscienza" fino a non comprendere più cosa, dove e di che qualità sia la natura.

Pensiamo davvero che debba esistere un farmaco per ogni modesta alterazione del



nostro essere naturali? Una mia paziente è venuta in ambulatorio in preda ad un

diego@fabra.biz

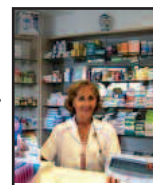
evidente panico dettato da malesseri all'apparato digerente: mi ha chiesto e ha preteso che le dessi medicine, pur accorgendosi che la sua vita non va, che il mal di pancia è dettato da un'evidente distonia esistenziale e che ci sarebbe da affrontare ben altri argomenti. Cosa fa il medico? Prescrive, altrimenti che ci sta a fare?

Mi accorgo di provar pena per me stesso. Conduco una personale battaglia verso coloro che, recando un'analisi culturale dell'urina con evidente presenza di un germe comune (l'Escherichia Coli), pur in assenza di sintomi e con un'analisi chimico fisica dell'urina normale, chiedono e pretendono una cura antibiotica. Dopo un mese recidivano e dopo due mesi pure. In realtà, emettono innocui germi che non hanno infettato nulla. Ma la nostra cultura è "farmacomaniaca".

Al termine di questa modesta riflessione lasciatemi dire: finiamola di chiedere e pretendere medicine e ascoltiamo la natura, che guida meglio di qualsiasi organismo scientifico.

FARMACIA FATTA DOTT.SSA CLEMENTINA

Nella NUOVA SEDE, mantiene la stessa disponibilità e cortesia nei confronti dei pazienti. Il personale, qualificato e costantemente aggiornato, offre consulenze pertinenti a: farmaci, prodotti fitoterapici, veterinari, salutistici ed omeopatici



SERVIZIO NOTTURNO CONTINUATO

Via dell'Orsa Minore 102, Palermo
tel. 091447268 - posta@farmaciafatta.it

PRIMO CENTRO IN ITALIA DAL 1973 SPECIALIZZATO NELLE PRATICHE PER IL RICONOSCIMENTO DI INVALIDITA' CIVILE - INPS - INAIL

- PRESENTAZIONE DOMANDE AMMINISTRATIVE
- ASSEGNO DI INVALIDITA' (74%)
- PENSIONE DI INABILITA' (100%)
- INDENNITA' DI ACCOMPAGNAMENTO
- INDENNIZZO PERIODI DI CHEMIOTERAPIA
- PRATICHE PER MINORI, CIECHI CIVILI E AUDIOLESI
- BENEFICI ASSIST. PER I PORTATORI DI HANDICAP (L.104)
- PENSIONE DI INABILITA' AL LAVORO (INPS - INPDAP)
- ASS.ORDINARIO DI INVALIDITA' (INPS)
- RICORSI AMMINISTRATIVI E GIUDIZIARI
- RICOSTITUZIONE PENSIONE (RISCHIO AMIANTO)
- RECUPERO VECCHIE PRATICHE INEVASE O RESPINTE
- ASSISTENZA DOMICILIARE MEDICA E LEGALE
- IN CASO DI INTRASPORTABILITA' DELL'ASSISTITO
- INFORTUNI SUL LAVORO E MALATTIE PROFESSIONALI (INAIL)
- CONSULENZA MEDICA IN SEDE
- RICONOSCIMENTO DELL'INVALIDITA' SUCCESSIVA AL DECESSO CON RECUPERO DEGLI ARRETRATI

MEDICO IN SEDE PER LA COMPILAZIONE DEI CERTIFICATI (GRATUITO)

NESSUNA SPESA DI TESSERAMENTO

TEMPI ESTREMAMENTE RIDOTTI

NUOVO UFFICIO DI CAPACI IN CORSO SOMMARIVA N. 22

PER MAGGIORI INFORMAZIONI TELEFONA AL NUMERO VERDE O VISITA IL SITO WWW.INAP.IT

PALERMO - VIA ROMA 489 (90139)
Tel. 091 322624 - Cel. 346 0424837

Numero Verde - Sicilia
800 134 851
Lunedì - Venerdì 9.30-13.00 / 15.00-18.00

Assifin Italia, la facilità di avere credito.

CESSIONE QUINTO - PRESTITI PERSONALI - MUTUI SU MISURA

RIFINANZIAMENTO DI PRESTITI
IN CORSO CON ALTRI ISTITUTI E INPDAP.

DELEGA DOPPIO QUINTO STIPENDIO
IN CONVENZIONE E NON.

P Parcheggio gratuito per i clienti

800 267709
Numero verde gratuito anche da cellulari.

ASSIFIN ITALIA
Assifin Italia srl - Corso Tukory, 250 - Palermo
www.assifinitalia.it

Sc. Reg. Imprese P.Iva. 140288 - C.C.I.A.A. n. 183229 - Agenzia in attività finanziaria. D.A.M. n° 37676 - Finanziamenti salvo approvazione entità erogatrice assicuratori - come per legge consegniamo, prima della stipula del contratto, l'adempimento informativo europeo di base sul credito al consumatore. Fogli informativi delle assicurazioni in sede - per verificare il merito creditizio personale consultate www.monditalia.it, per le condizioni con gli intermediari finanziari www.assifinitalia.it/intermediari. Sul nostro sito www.assifinitalia.it si può consultare l'elenco TIC (categorizzati) utili per la scelta del giusto finanziamento.

Assegni di maternità e assegni familiari: aperti i termini per la presentazione delle domande

di Anna Sampino



Sono aperti i termini per gli assegni di maternità e gli assegni familiari

per i nuclei con almeno tre figli minori. Per presentare la domanda ci sarà tempo sino al 31 gennaio 2014. In entrambi i casi le richieste andranno presentate agli uffici della Circostrizione in cui si risiede.

Sul sito del Comune di Palermo è stato pubblicato l'avviso pubblico che dà ufficialmente il via alle richieste per usufruire degli assegni di maternità relativi all'anno 2013, per i quali è previsto sino a un massimo di 334 euro mensili per la durata di cinque mesi, per un totale di 1.672 euro.

Potranno presentare la domanda le neomamme entro sei mesi dalla data di nascita



del figlio, o di adozione, o di affidamento preadottivo e il cui reddito familiare non superi i parametri indicati. Per il 2013, il valore dell'indicatore della situazione economica è stato determinato in 34.873,24 euro per una famiglia composta da tre membri. Potranno farne richiesta le donne residenti, o in possesso della carta di soggiorno, o che godono dello status di rifugiate politiche.

Le domande dovranno pervenire agli uffici circostrizionali di residenza e dovranno essere corredate di autocertificazione (modello di dichiarazione sostitutiva unica) e modello Isee.

Sono previsti contributi anche per le famiglie che hanno a carico almeno tre figli minori e che abbiano un reddito non superiore ad euro 25.108,71 annui per cinque componenti (che verrà poi ricalcolato se il

annasampino@nellattesa.it

nucleo familiare è più numeroso).

Anche nel caso degli assegni familiari, le richieste dovranno contenere la dichiarazione di autocertificazione e il modello Isee e potranno essere presentate da uno dei due genitori agli uffici della Circostrizione di appartenenza, direttamente o tramite i Caf riconosciuti, entro e non oltre il 31 gennaio 2014.

Una volta rientrati fra i beneficiari, il contributo verrà liquidato dall'Inps, che effettuerà i pagamenti nei sei mesi successivi alla data della richiesta.

Ad ogni modo, i cittadini interessati - spiegano dall'assessorato comunale alla Partecipazione e al Decentramento - possono richiedere informazioni presso le Circostrizioni comunali, ma solo nei giorni e nelle ore stabilite oppure all'Ufficio relazioni con il pubblico.

10 CONSIGLI UTILI SU COME EVITARE ERRORI NELLA SCELTA DI UN FINANZIAMENTO

Il settore dei finanziamenti è un labirinto pieno d'insidie e rischi nel quale è difficile orientarsi: volantini pubblicitari, offerte nel web e slogan che promettono agevolazioni e vantaggi imbattibili, nascondono spesso le sorprese più sgradite. Prima di scegliere, vi consigliamo di leggere con attenzione i seguenti consigli:

- 1) Verificare, prima di tutto, che ogni esempio **pubblicizzato indichi il TAEG** (Tasso effettivo globale) come previsto dalla Legge sulla trasparenza bancaria, in quanto racchiude in percentuale il **costo totale del finanziamento**
- 2) Fare **attenzione anche al TAN offerto** (tasso nominale), che è l'interesse netto percepito dalla Banca, ma anche il tasso in percentuale che la Banca restituisce al cliente in caso di anticipata estinzione (o rinnovo). Esempio: a **parità di TAEG**, è preferibile scegliere un prestito con un TAN del 6% ad un altro con un TAN del 4%, perché, in caso di **anticipata estinzione e/o rinnovo**, il cliente avrà diritto ad un **ristorno maggiore degli interessi**
- 3) Non considerate gli esempi pubblicitari che indicano un **TAEG medio: non è legale** perché non è una cifra né chiara né trasparente, lo stesso per quegli esempi che non indicano un **TAEG preciso, ma informano che utilizzano un TAEG "sino al massimo consentito dalla legge"**: può significare anche più del doppio del tasso minimo pubblicizzato
- 4) Controllare anche che la **data di scadenza nell'esempio pubblicitario** offerto, sia ancora valida. Alcuni operatori scorretti distribuiscono vecchi volantini con esempi di finanziamento che non possono più offrire ai clienti
- 5) Anche **per le offerte di prestiti su Internet**, accertarsi che il proponente sia un agente in attività finanziaria o un mediatore creditizio regolarmente iscritto all'albo dell'O.A.M. Ci sono diversi operatori, anche società, che si occupano solo di **raccolgere richieste di finanziamento on-line** che poi girano, dietro compenso, a intermediari finanziari che, a loro volta, girano ai propri sub-agenti di zona, creando così, una filiera di passaggi, i cui oneri ricadono sulla pratica del cliente, facendo aumentare il costo del finanziamento. In alcuni casi, chiedendo un preventivo on-line, si corre il rischio di vedersi piombare a casa un consulente non sempre regolarmente abilitato
- 6) Attenzione ai **volantini pubblicitari** che espongono esempi di finanziamento **a condizioni estremamente favorevoli**: è uno specchietto per allodole, in quanto, possibilmente, sono stati sviluppati ipotizzando un cliente molto giovane con molti anni di servizio, affinché la polizza assicurativa, obbligatoria per legge, risulti ad un costo molto ridotto e di cui raramente il cliente medio potrà usufruire; oggi trovare un dipendente pubblico di 28 anni con 10 anni di servizio è un caso quasi impossibile
- 7) Prima di decidere di effettuare il finanziamento nell'agenzia consigliata **dall'amico e/o dal parente**, è meglio recarsi anche in altre agenzie finanziarie conosciute e **farsi rilasciare un preventivo scritto, denominato SECCI** (Informazioni europee di

base sul credito ai consumatori), come prevede la legge a tutela del consumatore. Confrontando i preventivi, **a parità di rata e durata**, è possibile verificare la reale convenienza del **netto ricavo percepito, TAN e TAEG applicati**

8) Se avete **un prestito in corso da estinguere o da rinnovare**, occorre richiedere all'operatore finanziario, prima di sottoscrivere il contratto, **una simulazione precisa dell'estinzione da effettuare in base al TAN applicato sul contratto** ed eventuali altri oneri che spettano, al fine di valutare a priori se conviene rinnovare il finanziamento. Anche in questo caso, occorre fare attenzione all'operatore scorretto che tende a comunicare al cliente una cifra di estinzione inferiore al reale importo, al fine di ingannare il cliente a firmare il contratto. Il cliente, solo alla liquidazione della pratica, si accorge dell'inganno e, se ha ricevuto un anticipo del finanziamento, si vede costretto ad accettare, a saldo, un netto ricavo inferiore a quello concordato inizialmente con l'operatore

9) Diffidate degli **operatori sconosciuti** che, senza appuntamento, si presentano al vostro domicilio e/o sul posto di lavoro, prospettando finanziamenti "convenienti": spesso sono giovani disoccupati a caccia di clienti, che si improvvisano consulenti senza un'adeguata preparazione e senza una regolare iscrizione agli Albi previsti dalla legge

10) E' importante affidarsi ad **Agenzie finanziarie conosciute**, regolarmente iscritte in appositi Albi, con una stabile sede fissa, rintracciabili in qualsiasi momento per esigenze presenti e future e che vantano una lunga esperienza professionale. Occhio, quindi, al **SECCI che avete ricevuto: dev'essere firmato e timbrato direttamente dall'operatore che ha fornito le informazioni**. Così, potrete scoprire se avete a che fare con un operatore diretto regolarmente abilitato, o se è solo un anello di una lunga catena che è meglio evitare.

Seguendo questi semplici consigli, tutelerete sicuramente i vostri interessi e sarete in grado di fare una consapevole scelta, mettendovi al riparo dalla concorrenza sleale che confonde e crea danno al cliente poco attento o troppo fiducioso nell'amico, nel collega o nel parente... Se invece avete qualche controversia o reclamo, ancora non risolto o non soddisfacente con l'istituto bancario intermediario, potete richiedere al nostro sportello gratuito N. Verde 8002677.09, l'intervento di uno dei nostri consulenti che vi consiglierà su come predisporre il ricorso all'Arbitro Bancario Finanziario, organismo istituito dalla Banca d'Italia per la risoluzione, rapida ed economica, delle liti tra clienti, banche ed intermediari.

Assifin Italia, la facilità di avere credito: cessione quinto - prestiti personali - mutui su misura - rifinanziamenti di prestiti in corso con altri Istituti e Inpdap - delega doppio quinto dello stipendio in convenzione e non - iscrizione O.A.M. A7678
Numero Verde gratuito anche da cellulari: 800 26 77 09 - Corso Tukory 250 - Palermo - sito web: www.assifinitalia.it

Per prevenire il varicocele è di fondamentale importanza farsi visitare da giovani

di Giusy Egiziana Munda



Grande successo per la campagna di prevenzione 2013 dell'infertilità maschile nei giovani, svoltasi presso il reparto di Urologia dell'Ospedale Villa Sofia di Palermo. Scopo dell'evento, che fa parte di un'iniziativa organizzata in Italia dalla Società Italiana di Andrologia e Medicina Sessuale (Siams), è stato quello di sensibilizzare l'opinione pubblica sull'importanza della prevenzione dei fattori di rischio d'infertilità nei giovani maschi e di fornire loro utili consigli per aiutarli a vivere più consapevolmente la propria sessualità.

A condurre le visite gli specialisti Emilio Italiano e Vito Miceli, che hanno fornito anche un'importante consulenza sessuologica agli interessati.

“L'evento ha rappresentato l'occasione per i maschi tra i 18 e i 35 anni di avere un primo contatto con la figura dell'andrologo, lo specialista della salute maschile con par-

ticolare riferimento alle disfunzioni dell'apparato riproduttore e urogenitale - spiega il Dott. Emilio Italiano -. La particolare resistenza del sesso maschile a sottoporsi a visite mediche in età giovanile e l'abolizione della visita di leva (che rappresentava una delle occasioni principali di diagnosi precoce) fanno perdere la possibilità di diagnosticare precocemente e di prevenire il varicocele, che è la più frequente causa d'infertilità nel maschio. Inoltre, i matrimoni sempre più tardivi fanno emergere eventuali problemi di coppia a rischio d'infertilità (cioè, il fallimento del concepimento di una coppia dopo un anno di rapporti regolari non protetti) dai 30-35 anni in su. Età nella quale, se s'individuasse una problematica, potrebbe essere troppo tardi per intervenire. Ecco perché è molto importante comprendere il valore e l'importanza di sottoporsi a visite specialistiche, anche in assenza di particolari sintomi e a partire dall'età giovanile”.

Qual è stato l'esito dello screening?



Il Dott. Emilio Italiano è specialista in Urologia e Andrologia e consulente sessuologo presso l'Istituto internazionale di Andrologia clinica di Firenze.

Ha conseguito diversi Master di perfezionamento in Andrologia e, nel 2012, il riconoscimento europeo di Fellow of European Committee on Sexual Medicine (medico di Medicina sessuale esperto in tutte le patologie maschili e femminili che riguardano un cattivo funzionamento della sessualità).

E' dirigente di I livello presso gli Ospedali riuniti Villa Sofia-Cervello di Palermo e dirigente responsabile di struttura dell'ambulatorio di Andrologia e disfunzioni sessuali. Svolge anche attività privata.

Sito web: www.emilioitaliano.it.

giusymunda@nellattesa.it

“Abbiamo visitato 75 giovani pazienti. Di questi, 12 sono risultati portatori di un varicocele e 5 di essi di un grado elevato di sofferenza della linea seminale. Questi ultimi sono stati avviati ad un intervento e seguiranno un percorso di controlli presso l'ambulatorio di Andrologia e disfunzioni sessuali attivo dal 1996 all'interno degli Ospedali Riuniti Villa Sofia-Cervello”.

Il Dott. Italiano ci anticipa un'importante notizia: “Si spera che entro l'anno possa vedere la luce l'attivazione di una banca del seme all'interno di questo ospedale, come previsto da un progetto già finanziato dall'Assessorato regionale alla Sanità. Sarebbe la prima banca del seme in tutta l'Italia centro-meridionale realizzata in una struttura pubblica”.

Un fatto molto importante che consentirebbe, dinanzi a problematiche che possono compromettere la fertilità maschile, di poter conservare il proprio seme e, se necessario, poterlo utilizzare per una tecnica di fecondazione assistita.

Un prodotto naturale per l'apparato cardiovascolare

Angiovein è un prodotto della Piam Farmaceutici utile per il circolo, il microcircolo, il trofismo dei tessuti, nell'insufficienza veno-linfatica e per contrastare l'invecchiamento. E' un integratore alimentare di estratti vegetali secchi che contiene acido lipoico, sei estratti vegetali ad elevata concentrazione e ad azione sinergica e due vitamine ad azione protettiva degli epitelii. Tra i suoi componenti sono presenti i più potenti antiossidanti ed antiradicali liberi naturali conosciuti. Ha un'azione coadiuvante il circolo venoso, arterioso e linfatico, di rinforzo e protezione della parete vasale, antiedemigena, fluidificante il sangue e chelante i metalli pesanti. Un apparato vascolare integro significa una corretta circolazione nella cute, nei tessuti sottocutanei, negli arti, nel cuore, nell'apparato oculare e dell'udito, nel cervello e in tutti gli altri organi. Migliorare la circolazione è importante in numerose malattie vascolari e



metaboliche e durante l'assunzione di contraccettivi orali, la scleroterapia, per contrastare l'invecchiamento cutaneo precoce, per proteggere l'organismo nei viaggi e nella vita sedentaria. Le alterazioni del microcircolo possono provocare un abnorme aumento della permeabilità endoteliale con conseguente eccessivo passaggio di acqua e proteine plasmatiche negli spazi interstiziali.

Angiovein contiene estratti vegetali purissimi, a concentrazione elevata, senza conservanti. Tutti gli estratti e l'acido lipoico svolgono un'azione antiradicali liberi, antiedemigena, ed antinfiammatoria. L'acido lipoico

co e la Vitis vinifera sono tra i più potenti antiossidanti naturali. La Centella asiatica, l'Ippocastano, l'Andrographis e la Vitis vinifera svolgono un'azione favorente il trofismo delle pareti vascolari e dei tessuti sottocutanei. Il Ginkgo biloba, l'Allium sativum, l'Andrographis e la Vitis vinifera facilitano e migliorano la circolazione con quattro differenti meccanismi di azione. L'Allium sativum ed il Ginkgo biloba aumentano la capacità di deformazione plastica dei globuli rossi che penetrano più facilmente nei capillari, migliorando l'ossigenazione dei tessuti. L'Andrographis, l'Acido lipoico, Allium sativum ed il Ginkgo biloba hanno un'azione vasoattiva sul microcircolo. La Vitis vinifera e l'Allium sativum hanno un'azione anticolesterolemica. L'Acido lipoico, l'Allium sativum e la Vitis vinifera proteggono l'organismo dai metalli pesanti con tre diversi meccanismi d'azione. L'Ippocastano e la Centella esercitano un'azione contrastante la formazione di

edemi e di stimolo sulle cellule che formano fibre elastiche e collagene. Grazie all'equilibrata e sinergica miscela dei suoi componenti naturali, può essere utile nel trattamento di inestetismi come la PEFS “cellulite” e l'invecchiamento cutaneo precoce, che dipendono da un imperfetto microcircolo e dall'effetto dei radicali liberi sulle membrane cellulari e sulle fibre elastiche e connettivali. Il prodotto è indicato per fornire un apporto supplementare di nutrienti, antiossidanti e antiradicali liberi che possono essere utili per migliorare il trofismo dei tessuti e l'attività del microcircolo e del circolo venoso. La capsula vegetale è gastroresistente. **Angiovein** può essere assunto anche alla sera perché non contiene estratti vegetali che inducono insonnia. L'assunzione di **Angiovein** durante l'attività muscolare, accompagnata da una dieta idonea, può indurre una più rapida riduzione del pannello adiposo.

Mangiare in fretta fa male al nostro stomaco Impariamo ad ascoltare il nostro corpo

di Diego Fabra
medico

diego@fabra.biz



Un o
d e i
p r o -
b l e -
m i

più frequenti riguarda l'alimentazione frettolosa. Si sa che è preferibile mangiare lentamente rispetto al "mordi e fuggi", ma non sempre questa regola si concilia con le nostre esigenze. A volte disponiamo di così poco tempo e siamo talmente pressati dagli impegni, che mangiare lentamente equivarrebbe a saltare il pasto. Il problema reale riguarda il rapporto che abbiamo col nostro stomaco. Se, da un lato, lo dobbiamo nutrire, dall'altro vogliamo compiacere anche la gola e, in più, abbiamo fretta. Il tutto magari pensando alla tasca. Troppe condizioni sfa-



vorevoli relegano il nostro stomaco al ruolo di un sacco da riempire. Punto. Non è così, e questo porta irrimediabilmente a spiegare le innumerevoli prescrizioni di antiacidi e antidisepatici. Rallentiamo, scegliamo, do-

cumentiamo, pianifichiamo, rassereniamo e, infine, mangiamo. Uno stomaco gonfio, appesantito, dolente indica sempre un cattivo uso del cibo e del modo di introdurlo. Ascoltare il corpo è la regola numero

uno per vivere bene.

RISOTTO ALLA TREVIGIANA

Ingredienti: 350 gr di riso carnaroli, 1 cipolla, 1 cespo di radicchio, 1 litro di brodo vegetale, 1 bicchiere di pinot spumante, 6 cucchiaini d'olio, lievito in scaglie
Preparazione: Pulite il radicchio, lavatelo, sgocciolatelo bene poi tagliatelo a striscio-line sottili. Mettete in un tegame 4 cucchiaini d'olio e la cipolla tritata finemente; una volta appassita, aggiungete il radicchio. Quando sarà insaporito, versate il riso, fatelo tostare qualche minuto mescolando, quindi, proseguite la cottura, bagnando prima con il vino, poi aggiungete il brodo necessario, un mestolo alla volta. A cottura ultimata aggiungete due cucchiaini d'olio ed il lievito.

Una "linea mare" per sostenere la ricerca Ismett

In un periodo in cui solo il settore del lusso sembra resistere alla crisi, la moda siciliana si mette insieme per sviluppare l'occupazione e sostenere i progetti di ricerca dell'Ismett, applicando il principio "e se ognuno fa qualcosa, allora si può fare molto", raccomandato da padre Pino Puglisi. Cinque stilisti isolani, aderenti all'Associazione Stilisti e Marchi Moda, hanno disegnato, creato e prodotto insieme un'unica linea mare per l'estate 2013 (dall'abbigliamento alle scarpe, dai gioielli agli accessori) e hanno

deciso di dedicarla al sostegno dei progetti di ricerca sulle terapie rigenerative e cellulari condotti presso i laboratori dell'Ismett di Palermo. Obiettivo dei trial di ricerca è quello di trovare cure alternative al trapianto che permettano - attraverso le terapie cellulari - di riparare gli organi danneggiati. Il 10% del ricavato dell'intera stagione sarà devoluto a questo scopo. E' stata anche realizzata una maglietta il cui ricavato andrà interamente all'Ismett. Con i fondi raccolti l'istituto acquisterà reagenti e materiali, finanzia-



borse di studio ed avvierà progetti di ricerca e cura per varie malattie che possono causare insufficienze termi-

nali d'organo: fra le altre, il diabete, alcune patologie cardiache ed epatiche, ma-lattie autoimmuni o genetiche. Per l'occasione si è deciso di gemellare e coinvolgere nell'iniziativa i territori nei quali sono presenti questi marchi: nei punti vendita attivi nel Paese saranno allestiti corner informativi per invitare la clientela a contribuire al progetto acquistando la maglietta.

La linea mare abbinata al progetto Ismett è stata presentata con una particolare sfilata. La maglietta si può acquistare, tra l'altro, presso l'Ismett.

Il Prof. ENRICO CASTELLACCI

specialista in Ortopedia, Fisiatria e Medicina dello Sport, Primario emerito ortopedico e Docente nelle Università di Siena e Pisa, Responsabile medico della Nazionale italiana di calcio, Direttore del Centro studi e sperimentazione in Ingegneria tissutale presso l'Ospedale Campo di Marte di Lucca

E' A PALERMO CON CADENZA MENSILE

E' possibile effettuare visite e consulenze contattando la Dott.ssa Serena Tripoli al 347 6309549

Il Prof. Enrico Castellacci effettua interventi sperimentali con Fattori di Crescita e Cellule Staminali



Centro Dialisi

CENTRO EMODIALITICO MERIDIONALE

Direttore Sanitario
GRAZIA LOCASCIO
Specialista in Nefrologia

ASSISTENZA MEDICA 24 ORE SU 24 ORE

PALERMO - via Generale Cantore 21 - Tel. 091 302741 - 091 302451
Fax 091 301243 - e-mail: centroemodialitico@libero.it

Tempo di mare e di sole: come possiamo difendere la nostra pelle dall'aggressione dei raggi UVB

di Ennio Sacco
specialista in Medicina estetica



La maggior parte dei cambiamenti della nostra pelle

sono causati, nel corso degli anni, dalla cumulativa esposizione ai raggi ultravioletti (UVB), fenomeno questo riferito come fotoinvecchiamento. Gli UVB che colpiscono la nostra pelle hanno due diverse lunghezze d'onda che caratterizzano la loro penetrazione più profonda a livello del derma e più superficiale a livello dell'epidermide.

Esistono, però, dei prodotti che ringiovaniscono la pelle. Questi prodotti hanno lo scopo di prevenire e di trattare il fotoinvecchiamento caratterizzato dal cambiamento dell'elasticità della cute (texture), dalla discromia (macchie) e dalle teleangectasie (capillari dilatati). Devono indirizzarsi ai diversi aspetti del danno causato dai raggi solari, incrementando, pertanto, l'esfoliazione, la stimolazione del collagene, la riduzione della iperpigmentazione. In altri termini, devono prevenire i radicali liberi, con la loro azione antiossidante.

Ecco un elenco generale di questi prodotti in relazione alla loro azione specifica.

Modificazioni dell'elasticità cutanea retinoidi, peptidi, fattori di crescita, umidificanti.

Discromia (lentiggini solari, iperpigmentazione post-infiammatoria) retinoidi, idrochinone, acido azelaico ed altri.

Ectasie vascolari (rosacea, teleangectasie) aloe, vitamina

C, estratti di tè verde ed altri. **Azione protettiva** antiossidanti (vitamina C, vitamina E, estratti di vino rosso e di tè verde)

Schermi solari creme a base di ossido di zinco ed altri

Prevenzione del fotoinvecchiamento gli antiossidanti: i raggi ultravioletti generano sulla pelle radicali liberi la cui azione prolungata nel tempo provoca il cancro e i segni del cronoinvecchiamento. La pelle si difende da questo danno da esposizione, con la produzione endogena di antiossidanti (vitamina C e vitamina E) i quali agiscono sinergicamente e possono essere applicati localmente per sfruttare la loro azione protettiva.

Schermi solari agiscono riducendo l'esposizione agli UVB. Vi sono due principali tipi di ingredienti in essi ed ognuno ha un differente meccanismo di azione: gli schermi fisici, a base di composti inorganici, riflettono i raggi UV, mentre quelli chimici, a base di composti organici, assorbono i raggi UV. Per ottenere una protezione ad ampio spettro, spesso questi schermi solari presentano varie combinazio-



saccoennio@libero.it

zione prolungata nel tempo ai raggi solari. Il melasma si osserva frequentemente nella donna in seguito a modificazioni ormonali durante la gravidanza (cloasma) o all'uso di contraccettivi orali. Il trattamento dell'iperpigmentazione con prodotti topici ha lo scopo di sopprimere la sintesi e la deposizione della melanina nella cute e di rimuovere il pigmento già presente. Per questo motivo, il farmaco adoperato (idrochinone) è chiamato depigmentante o schiarente ed è commercializzato in formulazioni al 2% e al 4%. La sua azione è quella di inibire la tirosinasi (enzima che converte la tiroxina in melanina ed ulteriormente in melanociti).

La riduzione dell'iperpigmentazione con prodotti topici richiede tre mesi di applicazione quotidiana, mentre analogo effetto può essere ottenuto con altre procedure che esfoliano e rimuovono i keratinociti dall'epidermide. Questi vari metodi, che includono i peeling chimici, la microdermoabrasione, i laser, possono essere usati in combinazione con i prodotti topici per aumentarne l'azione terapeutica.

I prodotti topici sono una parte fondamentale della medicina estetica. Essi sono efficaci dal punto di vista terapeutico per il trattamento delle lesioni cutanee dovute al crono e al fotoinvecchiamento. Inoltre, s'integrano con altre procedure estetiche minimamente invasive, al fine di aumentare e potenziare i risultati del ringiovanimento cutaneo.

ni. Per un uso quotidiano ed un'azione ad ampio spettro è sufficiente una protezione SPF 30. In caso di eritema solare dovuto a mancata protezione, si consiglia l'uso di una crema commercialmente disponibile (chelante del ferro), utilizzata soprattutto per la prevenzione e la riduzione degli ematomi post-traumatici o chirurgici ed il cui uso (secondo la mia esperienza) si è dimostrato utile anche nelle ustioni causate da prolungata esposizione al sole.

Trattamento del fotoinvecchiamento retinoidi: sono adoperati per trattare virtualmente tutti gli aspetti cosmetici del fotoinvecchiamento, includendo le rughe, l'iperpigmentazione e l'acne. I retinoidi sono derivati della vitamina A e, sotto forma di creme, sono stati approvati dalla FDA due prodotti. I risultati con l'uso topico si osservano da uno a tre mesi dalla loro applicazione.

Trattamento dell'iperpigmentazione è dovuta all'accumulo di melanociti nel derma e tipicamente si presenta sotto forma di lentigo solare o di melasma in seguito ad esposi-

guido
CAR SHARING

LA RIVOLUZIONE DELLA MOBILITA' A PALERMO!

**con 2 €/ORA
e 0,40 €/Km**

UN'AUTO A TUA DISPOSIZIONE 24 ORE SU 24
NON PAGHI IL CARBURANTE
ACCESSO CONSENTITO NELLE ZTL
NON PAGHI PARCHEGGIO NELLE ZONE BLU
PUOI CIRCOLARE LIBERAMENTE LUNGO LE CORSIE DEI BUS

info e abbonamenti
346.6118205

Cappellino & Cappellino s.n.c.
Specialisti Radiologi

Via Roma, 386/388 (90139) Palermo - Tel. 091.6117891

**Radiologia digitale - RX a domicilio - Ortopantomografia
Telecranio per Ortodonzia - Mammografia H.F. digitale
Stereotassi - TAC spirale - Risonanza Magnetica Aperta**

Ecotomografia 3D/4D live
(Internistica, Senologia, Ginecologia, Ostetricia 3D, pediatria, muscolo-tendinea ed osteoarticolare)

Eco-Color Doppler e PWR-Doppler
(vascolare, oncologico, fetale)

**Ecocardiografia, Cardiologia, Morfometria vertebrale digitale,
Senologia, Mineralometria ossea computerizzata**
(M.O.C. - D.E.X.A. - Dual Energy X-ray Absorption)

**Si riceve per appuntamento tutti i giorni escluso il sabato
dalle ore 9,00 alle 13,00 e dalle 15,30 alle 18,00**

Depressione post-parto: un serio problema che non colpisce solo la donna, ma anche i neopapà

di **Angela Ganci**
psicologa psicoterapeuta

angela.ganci@virgilio.it



La nascita di un figlio è un evento portatore di gioia, per molti

aspetti l'inizio di una nuova vita; allo stesso tempo, segnando il passaggio al ruolo di genitore, è un momento emotivamente forte, sconvolgente per mente e corpo, ed è alla base della nota depressione post-parto, che colpisce molte donne. Recenti indagini indicano come il fenomeno, che riguarda il 10% delle neomamme, interessi, però, anche i neo-papà, in circa il 4% dei casi.

Di depressione post-parto al maschile si parla poco, segno di un retaggio culturale che vorrebbe quello maschile come il sesso forte, immune da ogni debolezza, ovvero normalmente disinteressato all'accudimento dei figli. Bisogna, però, dire che oggi sempre più padri si occupano con dedizione della cura dei piccoli fin dai primi mesi, tanto che cambiare il pannolino o fare il bagnetto sono compiti sempre più distribuiti all'interno della coppia.

I segni rivelatori di una tale condizione depressiva sono molteplici: tristezza cronica,



stanchezza e disturbi del sonno, irritabilità, isolamento, trascuratezza del figlio appena nato, con sensazioni di inadeguatezza e incapacità a dare qualsiasi contributo nella sua cura. I motivi alla base di un tale stato emotivo sono vari. La nascita di un bambino assorbe totalmente le energie della neo-mamma, allontanando l'interesse per il rapporto di coppia e la vita sessuale. A questo si aggiunge il calo fisiologico del desiderio sessuale nella donna che ha appena partorito, che spezza nell'uomo l'idillio dell'intimità di coppia, gettandolo in uno stato di rabbia e frustrazione. In definitiva, l'uomo può sentirsi trascurato a livello affettivo e sessuale ed escluso dal rapporto privilegiato madre-bambino; dal canto suo, la donna, appagata dalla maternità, può non accorgersi della sofferenza

del compagno.

Non tutti i neo-papà sono esposti a questa reazione depressiva: essa non nasce dal nulla, ma è una risposta a una situazione stressante (appunto la sensazione di essere esclusi e dimenticati) in uomini che già in passato hanno sofferto di ansia o depressione. Inoltre, a differenza della depressione femminile, che si manifesta in seguito al drastico calo ormonale immediatamente seguente al parto, è più tardiva e può aumentare dopo l'anno di vita del bambino e oltre.

Se non riconosciuta e curata, può aggravarsi e portare a conseguenze negative, specialmente sui figli. La depressione dei neo-papà, infatti, non solo spiega le difficoltà di comunicazione tra partner (che possono sfociare nel tradimento o nella rottura della

coppia), ma è anche collegata all'insorgenza dei disturbi del comportamento dei figli maschi in età adolescenziale: iperattività, impulsività, difficoltà di concentrazione.

Che fare in questi casi?

Innanzitutto, è essenziale che la donna coinvolga fin da subito l'uomo nelle attività di cura del bambino, invece di ritenerlo incapace (già dalla gravidanza, dalle visite al corso pre-parto, alle istruzioni su come cambiare il pannolino). In ogni caso, è bene rivolgersi tempestivamente al proprio medico o a uno psicologo, quando ci si accorge che qualcosa non va. L'aiuto psicologico permette di superare le sensazioni d'inutilità e inadeguatezza; a tale scopo, si utilizzano tecniche di rilassamento psicofisico e il supporto dei gruppi di auto-aiuto, in cui condividere le proprie difficoltà con padri che vivono condizioni simili.

Affrontare e superare insicurezze e bassa autostima (da cui la sgradevole sensazione di essere messo da parte) è necessario per ristabilire l'intimità e l'armonia con la compagna. Comunicarle con dolcezza i propri disagi e starle vicino per farla sentire

segue a pagina 8

CONSIGLIATI

ALLERGOLOGIA

DOTT. CLAUDIO RAGNO

Specialista in Allergologia e immunologia clinica. Centro di Allergologia e Immunologia clinica "Dott. Claudio Ragno", diagnosi e cura delle allergie. Presso il centro si effettuano: Test allergologici per la diagnosi delle malattie respiratorie, delle allergie alimentari, per allergie a farmaci, per allergie ad anestetici locali; spirometria, diagnosi delle malattie Immunologiche. **Dal mese di marzo fino a fine budget, Ticket visita Euro 34,50.** Riceve a Palermo in via XII Gennaio 16. Per prenotazioni, telefonare ai numeri. 091 584114 - cell. 337 895499

ANDROLOGIA- UROLOGIA

DOTT. EMILIO ITALIANO

Specialista in Urologia e Andrologia. Consulente Sessuologo. "Fellow of European Committee on Sexual Medicine". Diagnosi e cura delle disfunzioni sessuali maschili e femminili. Diagnosi e terapia dell'infertilità e delle patologie andrologiche

Diagnosi e cura delle patologie urologiche maschili e femminili. Presso il centro si effettuano: Ecografie dell'apparato urinario e riproduttivo, Spermogramma, Ecocolor-doppler penieno e scrotale, Ecografia apparato urinario, FIC Test, Uretrocistoscopia, Penoscopia Riceve a Palermo in via Fr. Paolo di Blasi 35. www.emilioitaliano.it - eitaliano@gmail.com. Per prenotazioni, telefonare ai numeri. 091 346563 - cell. 338 8546604

ASSISTENZA

IRIS - SERVIZI ALLA PERSONA ASSISTENZA DOMICILIARE

Assistenza anziani, malati, disabili inclusi farmaci a domicilio, consegna di spesa, riordino e piccole pulizie della casa. Via Pitrè 164/A - Tel. 0917026528 - 329 9504144 - www.irispalermo.com - www.paginegialle.it/irispa - iriscoopertiva@libero.it **Il costo del servizio di assistenza domiciliare da noi fornito è deducibile dalle tasse**

CASE DI RIPOSO

COMUNITA' ALLOGGIO PER ANZIANI "GRETA"

Assistenza 24 ore. Servizio lavanderia. Pasti. Attività ricreative e religiose a richiesta. Ambienti climatizzati. TV in camera. Via Simone Cuccia 1 (angolo via Libertà). Tel. 0916268045 - Cell. 3481511882/3293324702

DERMATOLOGIA

DOTT. ANGELO RAFFAELE CINQUE

Dermatologia e malattie sessualmente trasmesse. Penoscopia, diagnosi e terapia degli HPV (condilomi), mappatura nevica, esame in epiluminescenza dei nei, diagnosi e terapia del linfedema, linfodrenaggio, diatermocoagulazione, crioterapia. Via R. Wagner 9, Palermo, tel. 091335555

GASTROENTEROLOGIA

DOTT. SERGIO PERALTA

Dirigente Medico U.O. di Gastroenterologia ed Epatologia - Responsabile U.O.S. di Endoscopia Digestiva Policlinico, Piazza delle

Cliniche 2, tel. 0916552186 - Cell. 338 6963040 - e-mail: peralta.sergio@yahoo.it

NATUROPATIA

MARIA GRAZIA COSTANTINO

Naturopata: riflessologia plantare, digitopressione, bioenergia, shatsu, massaggio terapeutico - Cromoterapia - Efficacia nei risultati del trattamento della cellulite - Benessere totale del corpo. Si organizzano corsi formativi. Per consultazioni chiamare: Tel. 091201881 - 338 9151537 - 327 1627887

NEUROLOGIA

DOTT. MARIO GUARINO

Specialista in Neurologia, Psichiatria, Medicina Legale. Riceve per appuntamento a Palermo in via Ariosto 22 (telefono 0917303177 cellulare 333 6957892). A Monreale, chiasso C. Menotti 3. Tel. 0915506399). E-mail marioguarino.mg@libero.it

NEFROLOGIA

DOTT.SSA GRAZIA LOCASCIO

Il volontariato può essere un fattore di sviluppo per la Sicilia, ma deve cambiare mentalità

di Francesco Sanfilippo



Il mondo del volontariato può essere un fattore di sviluppo per la Sicilia, ma occorre una formazione che vada al di là del semplice spirito volontaristico e che permetta di cogliere i bisogni e i cambiamenti della società siciliana. Una sfida ormai improcrastinabile per un settore che gode il 75% di fiducia dei siciliani, secondo un'indagine dell'Eurispes del 2013. Il professore Vincenzo Provenzano, associato di Economia della cooperazione e del terzo settore, Dipartimento di Scienze economiche, aziendali e statistiche dell'Università degli studi di Palermo, dà alcune risposte a questi quesiti.

Quali sono i problemi che affliggono il Terzo Settore oggi?

“Il Terzo Settore è un mondo molto ampio. La Sicilia è la quinta regione per diffusione delle associazioni. Questo mondo presenta uno spettro di attività che vanno dal Volontariato alle Ipab, che sono in crisi a causa della loro natura mista pubblica/privata. Secondo la mia impressione, il Terzo Settore, in Sicilia, non ha ben chiaro che cosa

può fare di fronte alla crisi che ha comportato un minore appoggio delle Istituzioni nei finanziamenti. Un altro aspetto è che la Sicilia si presenta come un grande laboratorio, dov'è interessante capire quanto il Terzo Settore ha dimostrato la sua incapacità a risolvere i problemi socio-economici che affliggono la società isoiana. Un esempio è fornito dal coinvolgimento di questo mondo nel micro credito, la cui legge sperimentale è stata approvata di recente. Questa è una forma di credito particolare che presenta due problemi: il primo è la gestione da parte delle banche, che non la considerano diversa dal credito che normalmente si concede ai privati; la seconda riguarda la mancanza di idee, di preparazione e di obiettivi, perché il micro-credito delle famiglie significa non un aiuto per sé, ma serve a stimolare le persone a realizzare una propria attività e a rendersi autonomi. Se non si comprende che è una forma nuova di credito e d'intervento, allora si può tornare al credito bancario secondo i principi classici. Infatti, il credito relazionale è molto diverso, perché il rapporto fiduciario tra persone è diverso. Spesso, il



Il Prof. Vincenzo Provenzano

microcredito è confuso con la beneficenza, quando, invece, questi sono soldi prestati che, comunque, devono essere restituiti. Il Terzo settore è un motore che ha la capacità di poter interagire con i problemi reali delle persone, ma l'ignoranza di certi meccanismi impedisce agli operatori di poter incidere in modo efficace. In realtà, è rimasta una frammentazione di fondo nel mondo del Terzo Settore che è molto diversificato al suo interno e non fa massa critica, nonostante sia numericamente significativo. Così, diviene un interlocutore che fa fatica a diventare un gruppo di pressione efficace”.

Quale organizzazione

sanfilippofran@nellattesa.it

gestionale dovrebbe darsi un'associazione di volontariato per affrontare i nuovi bisogni che si stanno affermando nella società?

“Ci sono delle tecniche d'impresa che sono abbastanza universali, a prescindere dalle risorse a disposizione. Se l'obiettivo è d'interfacersi con le persone, è chiaro che si deve avere un minimo di competenze. Si possono avere degli obiettivi non utilitaristici, ma le competenze di tipo sociale portano a dover acquisire competenze specifiche gestionali. Ci vuole una discreta capacità di lavorare in squadra, con gruppi coesi e omogenei i cui partecipanti si riconoscano in obiettivi comuni. Occorrono competenze specifiche che, per essere acquisite, devono provenire da corsi di formazione appositi. Finita la fase dell'entusiasmo, le attività o crollano o continuano perché c'è gente che ha imparato a gestirsi”.

Qual è la missione del Terzo settore oggi?

“Il terzo settore deve fare innovazione sociale, che porti a risultati economici collettivi. È deputato a fare innovazione sociale che oggi significa anche risultati economici tangibili e valoriali”.

CONSIGLIATI

Specialista in Nefrologia. Direttore sanitario del Centro Emodialitico Meridionale di Palermo in via Generale Cantore, 21. Terapia conservativa e terapia sostitutiva dell'insufficienza renale. Tel. 091302451 - 091302741

ODONTOIATRIA

DOTT. GIUSEPPE NOCERA

Terapia delle disfunzioni cranio-mandibolari - Kinesio-elettromiografie - Ortodonzia. Riceve per appuntamento in via Massimo D'Azeglio, 9/B Recapito telefonico: 091343308 - e-mail: info@nocera.odontoiatra.it. www.nocera-odontoiatra.it

ORTOPEDIA - TRAUMATOLOGIA

AMBULATORIO POLISPECIALISTICO DI ORTOPIEDIA - TRAUMATOLOGIA E MEDICINA DELLO SPORT L'EMIRO

Responsabile: Dott. Sergio Salomone. Trattamenti patologie ortopediche e traumatologiche - Prevenzione - diagnosi e cura dell'osteoporosi - densitometria ossea.

Medicina legale. Certificazioni sanitarie. Tel. 091213197 - 211223 - Fax 0917025983. Via Eugenio L'Emiro 22 (zisa). Parcheggio riservato interno. www.centroemiro.it

OSTEOPATIA

DOTT. FABRIZIO LA ROSA

Osteopata membro del R.O.I. Trattamenti strutturali, fasciali, viscerali, cranio-sacrali. Si effettuano valutazioni kinesiologiche-posturali. Riceve a Roma ed a Palermo in Via Croce Rossa 222 previo appuntamento ai numeri Tel. 091. 25.23.786 e 347.716.74.79 http://www.fabriziolarosait

OZONO-TERAPIA

DOTT. SALVATORE ALESSANDRA

Ozono-terapia. Terapia delle ernie discali - Trattamento dell'artrosi e delle malattie degenerative - Terapia delle ulcere diabetiche - Malattie infiammatorie intestinali. Riceve per appuntamento in via Raffaello Mondini 17. Telefono 0917308541. Cell. 393 6808817. E-mail salvoalessan-

dra@gmail.com

PODOLOGIA - POSTUROLOGIA

DOTT. GIUSEPPE ALAGNA

Specialista in Podologia sportiva - Posturologia - Esame Baropodometrico - Ortesi Plantari. Riceve per appuntamento in via Sciuti 15 Palermo. Tel 0915079998 - cell. 366 5395738. sito web: www.podoposturologiadottalagna.it.. E-mail: pepalagna@gmail.com

PSICOLOGIA

DOTT. CATERINA D'ANNA

Psicologa - Psicoterapeuta. Specialista in Psicologia del Ciclo di Vita Università di Pavia - Psicoterapia del bambino, dell'adolescente e della famiglia. Via Tripoli 18 Palermo. Recapiti telefonici: telefono 0916121290 - cellulare 329 4321204

Centro di Terapia Integrata Onlus C.T.I. Onlus, U.O.L. Aidap Palermo.
Dott.sse: E. Cardella, R. Contentezza, O. Martinez, R. Nocito, S. Tarantino

Consulenza, sostegno psicologico e psicoterapia individuale, di gruppo, di coppia e familiare. Unità Operativa Locale AIDAP per la cura dei disturbi alimentari e dell'obesità. Gruppi per le dipendenze affettive, per il sostegno alla genitorialità (parent coaching) e per l'obesità. Valutazione psicodiagnostica. Il Centro si avvale della collaborazione di psichiatra, medico internista e dietista. **LA PRIMA CONSULENZA PSICOLOGICA E' GRATUITA.** Tel. 091551090, Via Veronica Gambarana n. 2, PALERMO. Sito web: www.ctionlus.it

DOTT.SSA GISA MANISCALCO

Psicologa e Psicoterapeuta ad indirizzo sistemico-relazionale. Diagnosi, consulenza, sostegno e psicoterapia individuale, di coppia e familiare. Riceve per appuntamento in viale Lazio 64 (angolo via delle Alpi) a Palermo. La prima consulenza psicologica è gratuita. Recapito telefonico: 333 3025287 - E-mail: info@gisamaniscalco.com. sito web: www.gisamaniscalco.it

Sanit Card: aumentano strutture sanitarie affiliate e titolari della carta Sconto particolare riservato ai lettori del giornale "nell'attesa..."

Si allarga in tutta la Sicilia il numero di strutture sanitarie convenzionate. In particolare, al costante incremento degli operatori di salute dell'area occidentale, si registra una crescita di quelli della costa jonica, in particolare a Catania. Al crescere dell'offerta aumenta sensibilmente anche quello della domanda: sono sempre più i titolari di Sanit Card che si affidano al servizio promosso da MediClub Sicilia, grazie alla possibilità di scelta tra le varie proposte, agli sconti sulle prestazioni sanitarie, all'accurata selezione delle strutture convenzionate. E, in un momento particolarmente complesso come quello che stiamo vivendo sotto il fronte della spesa familiare, la carta sconti della salute costituisce un alleato per uno dei capitoli di spesa più pesanti per chi deve fare i conti per arrivare a fine mese.

Com'è noto ai lettori di "nell'attesa...", il progetto Sanit-Card mette a disposizione della comunità, la professionalità dei medici aderenti all'iniziativa, i quali si impegnano ad offrire uno sconto significativo sul loro tariffario ordinario. Si tratta di liberi professionisti appartenenti alla maggior parte delle specializzazioni mediche: odontoiatri, ginecologi, pediatri, ortopedici, radiologi e tanto altro ancora. Ogni medico convenzionato stabilisce lo sconto sul proprio tariffario. Il professionista informa, in maniera professionale e corretta, il titolare della card sui costi per dargli modo di valutare la proposta tenendo conto delle proprie finanze.

Ma il progetto Sanit-Card non si limita alle visite o prestazioni mediche. Infatti, per offrire un servizio sempre più completo e vantaggioso sono state stipulate convenzioni per far risparmiare gli associati,

in maniera continuativa anche sull'acquisto di medicinali da banco, siglando accordi con le farmacie, sanitarie, negozi di ottica, alimentazione biologica, erboristerie, etc. Inoltre, numerosi laboratori di analisi e gabinetti di radiologia hanno già aderito, applicando uno sconto diversificato, ma significativo e con un occhio di riguardo ai tempi di prenotazione e consegna degli esami. La salute, però, va anche preservata e curata, ecco perché nel circuito sono presenti anche le realtà operanti nel settore benessere: centri di fisioterapia e centri specializzati nella cura e benessere della persona.

Il progetto Sanit-Card prevede, in considerazione della delicatezza del settore, un Comitato scientifico con il compito di controllare il progetto e verificarne la serietà. Il Comitato è costituito da 4 componenti della classe medica ed ha anche il compito di individuare associazioni e/o strutture che beneficeranno di una donazione del 3% del ricavato dalle adesioni al circuito Sanit-Card.

Sanit Card prevede uno sconto particolare per i lettori del settimanale "nell'attesa..." che richiederanno la card entro il 31 maggio 2013. Infatti, chi chiamerà il numero verde del circuito fornendo al centralino il codice riservato **GNA1316** pagherà la carta sconti 15 euro, anziché 20. Ricordiamo che Sanit Card è valida per tutto il nucleo familiare e che ha una durata di un anno.

Il Numero Verde per richiedere la card è **800 974 456**

Tutte le informazioni sul circuito, sulle nuove adesioni, il regolamento si trovano nel sito della carta sconti all'indirizzo telematico www.sanitcard.it.

RANBAXY

Trusted medicines. Healthier lives

FARMACI DI QUALITA'

PARTNER NELL'ATTESA



Lemarfarma s.p.a.

distribuzione farmaci

ricezione ordini 091 6517544 pbx 6 linee

ALSERVIZIO DEL FARMACISTA



CONSORZIO SICILIA SALUTE

Il Consorzio Sicilia Salute collabora con



NOI VEDIAMO TUTTO A COLORI

grafica e impaginazione
stampa offset e digitale
dal piccolo al grande formato

libri ed opuscoli, riviste e giornali,
cataloghi, depliant, adesivi,
manifesti 70x100, 100x140 e 5x3,
banner, roll-up





PALERMO - Via Telesino 18/a
Tel/Fax 091 405411-091 405163
e-mail: amministrazione@tipografiasprint.it
grafica@tipografiasprint.it

segue da pagina 6: DEPRESSIONE POST-PARTO (...)

ancora desiderata e amata permetterà di rafforzare l'affiatamento di coppia, facendo sentire l'uomo amato a sua volta. Per quanto riguarda il rapporto con il bambino e per non sentirsi goffo nel prendersi cura di lui, è importante far capire alla compagna l'importanza di essere complici come genitori, per il benessere del bambino e della coppia stessa.

Diventare genitori è uno dei più grandi doni della natura, ma anche una delle più grandi responsabilità, che solo l'amore e la solidarietà di una coppia unita consentirà di assolvere nel migliore dei modi.



settimanale di prevenzione medica e di solidarietà da un'idea del Dott. Diego Fabra
Registrato presso il Tribunale di Palermo con il n° 11 del 29/05/2006 - Iscritto al ROC con il n. 21038

editore edizioni nell'attesa di S. Fabra & C. s.a.s. Via Vaccarini 36 - Palermo - tel. 091964425 - redazione@nellattesa.it - www.nellattesa.it

Amministratore unico Sergio Fabra sergio@fabra.biz

Direttore responsabile Michele Guccione micheleguccione@nellattesa.it

Direttore editoriale Diego Fabra diego@fabra.biz

Hanno collaborato a questo numero Diego Fabra diego@fabra.biz -

Angela Ganci angela.ganci@virgilio.it - Giusy Egiziana Munda giusymunda@nellattesa.it -

Francesco Sanfilippo sanfilippofran@nellattesa.it -

Ennio Sacco sacco.ennio@libero.it - Anna Sampino annasampino@nellattesa.it

Comitato etico scientifico Diego Fabra coordinatore - Giovanni Alberti - Sergio Fasullo - Silvia Tinaglia

Gli articoli firmati riflettono esclusivamente l'opinione degli autori.

E' consentita la riproduzione anche parziale citandone la fonte.

Area commerciale Telefono: 389 6981720 - 091964425 e-mail: commerciale@nellattesa.it

Pubblicità Settimanale un modulo (mm. 48x20): Euro 25,00. **Consigliati**

4 annunci 50,00 Euro più IVA. Una pagina: 48 moduli. **Medicina**

Metropolitana una pagina (mm. 210x297): Euro 400,00.

Abbonamento: Ordinario: 18,00 euro - Sostenitore: 100,00 euro

ccp. n. 001010840625 - edizioni nell'attesa s.a.s. via Vaccarini 36

90143 Palermo - causale: abbonamento anno ...

Stampa Sprint s.a.s. via Telesino 18/a - Palermo

Questo numero è stato chiuso in tipografia il 7 maggio 2013

Distribuzione edizioni nell'attesa s.a.s. via Vaccarini 36 - Palermo

Lemarfarma S.p.A. via Camarda 37 - Palermo

MediClub Sicilia S.p.A. via Mazzini 40 - Palermo

Poste Italiane S.p.A. (aut. n. 31152115 del 15/03/2013)

Questo numero è stato distribuito in 904 punti della Sicilia Occidentale