

nell'attesa...

da un'idea del Dott. Diego Fabra



Cocilovo
distribuzione
farmaceutica

www.cocilovosrl.it

RISERVATO AI FARMACISTI

Da cinquant'anni
la nostra visione al vostro servizio

Tel. 091/6571311 - Fax 091/6570987 - e-mail: info@cocilovosrl.it



anno 8 - n.27 dell'8 luglio 2013 - distribuito in 1004 punti della Sicilia - 0,35 euro
Poste Italiane S.p.A. - Spedizione in abbonamento postale
D.L.353/2003 conv. in L.27/02/2004 n. 46) art. 1, comma 1, Palermo

E se dietro le difficoltà dei nostri figli a scuola...

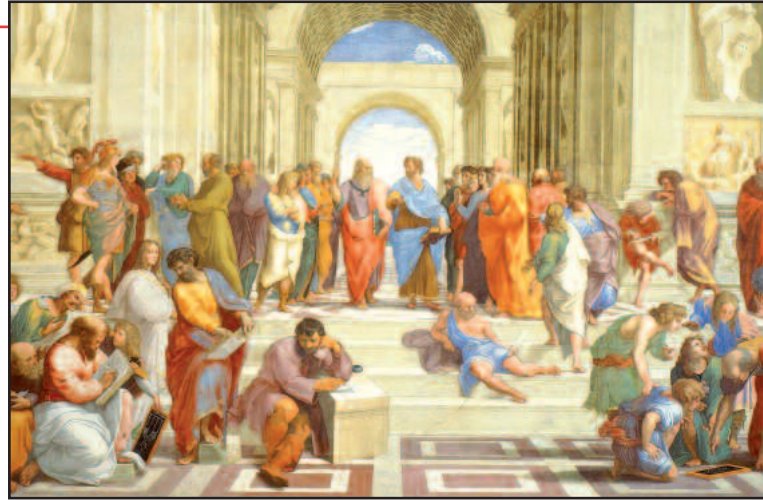
di **Diego Fabra**
medico



Proprio in questi giorni l'associazione di cui faccio parte,

Nell'Attesa Onlus, sta lavorando a un progetto nell'ambito della difficoltà di apprendimento scolastico o - più generalmente - delle problematiche inerenti il rendimento.

Uno staff di esperti, psicopedagogisti e tutor, ha messo a punto un corso teorico pratico rivolto a bambini e ragazzi dell'ultimo anno di scuola primaria e delle tre classi di scuola media. Il corso si propone di fornire gli strumenti metodologici e informatici per la corretta gestione del tempo e delle risorse personali nella corrente vita scolastica. Questo richiederà uno sforzo notevole d'informazione, perché escano allo scoperto quelle migliaia di situazioni sommerse - siano esse denominate con termini quali "dislessia", "disgrafia" o "discalculia", o siano prive di inquadramento nosologico - che riducono le famiglie al tormento e



Raffaello Sanzio (1483-1520): La scuola di Atene (part.)

spesso alla ricerca di soluzioni costose o inadeguate. E' bene sapere che gran parte del cattivo rendimento scolastico, delle cosiddette

"distrazioni" e - di conseguenza - delle frequenti etichette con cui vengono frettolosamente liquidati tanti studenti nascondono solo

diego@fabra.biz

ignoranza dei reali problemi e delle soluzioni esistenti. Proprio nell'ambito della crescita culturale e umana registriamo forse il maggior bisogno, bisogno di competenza - è vero - ma dietro il miraggio della meritocrazia dimentichiamo il diritto di ogni persona ad essere compresa, "raggiunta" nella facilità o nella difficoltà. L'istituzione scolastica, nobile nei suoi scopi, soffre la crisi economica, amministrativa, organizzativa che è sotto gli occhi di tutti. Ciò si traduce nell'appiattimento verso il basso, se si eccettua la buona volontà legata a singoli operatori. Inutile dirlo, ma c'è necessità di recuperare la dimensione umana a tutti i livelli, smetterla col pressapochismo, col giudizio e col pregiudizio, e con la superficialità. Allora iniziamo noi.

Guardiamo i nostri figli o nipoti con occhio un po' diverso e più attento. Dietro qualsiasi difficoltà c'è un motivo e quasi sempre una soluzione, che non è il rimprovero intollerante di genitori e insegnanti, ma la comprensione e la competenza.

FARMACIA FATTA DOTT.SSA CLEMENTINA

Nella **NUOVA SEDE**, mantiene la stessa disponibilità e cortesia nei confronti dei pazienti. Il personale, qualificato e costantemente aggiornato, offre consulenze pertinenti a: farmaci, prodotti fitoterapici, veterinari, salutistici ed omeopatici



SERVIZIO NOTTURNO CONTINUATO

Via dell'Orsa Minore 102, Palermo
tel. 091447268 - posta@farmaciafatta.it

INAP
LAZIO CAMPANIA SICILIA

PRIMO CENTRO IN ITALIA DAL 1973 SPECIALIZZATO NELLE PRATICHE PER IL RICONOSCIMENTO DI
INVALIDITA' CIVILE - INPS - INAIL

- PRESENTAZIONE DOMANDE AMMINISTRATIVE
- ASSEGNO DI INVALIDITA' (74%)
- PENSIONE DI INABILITA' (100%)
- INDENNITA' DI ACCOMPAGNAMENTO
- INDENNIZZO PERIODI DI CHEMIOTERAPIA
- PRATICHE PER MINORI, CIECHI CIVILI E AUDIOLESI
- BENEFICI ASSIST. PER I PORTATORI DI HANDICAP (L.104)
- PENSIONE DI INABILITA' AL LAVORO (INPS - INPDAP)
- ASS.ORDINARIO DI INVALIDITA' (INPS)
- RICORSI AMMINISTRATIVI E GIUDIZIARI
- RICOSTITUZIONE PENSIONE (RISCHIO AMIANTO)
- RECUPERO VECCHIE PRATICHE INEVASE O RESPINTE
- ASSISTENZA DOMICILIARE MEDICA E LEGALE
- IN CASO DI INTRASPORTABILITA' DELL'ASSISTITO
- INFORTUNI SUL LAVORO E MALATTIE PROFESSIONALI (INAIL)
- CONSULENZA MEDICA IN SEDE
- RICONOSCIMENTO DELL'INVALIDITA' SUCCESSIVA AL DECESSO CON RECUPERO DEGLI ARRETRATI

MEDICO IN SEDE PER LA COMPILAZIONE DEI CERTIFICATI (GRATUITO)

PER MAGGIORI INFORMAZIONI TELEFONA AL NUMERO VERDE O VISITA IL SITO
WWW.INAP.IT

PALERMO - VIA ROMA 489 (90139)
Tel. 091 322624 - Cel. 346 0424837

Numero Verde - Sicilia
800 134 851
Lunedì - Venerdì 9.30-13.00 / 15.00-18.00

NESSUNA SPESA DI TESSERAMENTO

TEMPI ESTREMAMENTE RIDOTTI

NUOVO UFFICIO DI CAPACI IN CORSO SOMMARIVA N. 22

Assifin Italia,
la facilità di avere credito.

CESSIONE QUINTO - PRESTITI PERSONALI - MUTUI SU MISURA

RIFINANZIAMENTO DI PRESTITI
IN CORSO CON ALTRI ISTITUTI E INPDAP.

DELEGA DOPPIO QUINTO STIPENDIO
IN CONVENZIONE E NON.

P
Parcheggio gratuito per i clienti

800 267709
Numero verde gratuito anche da cellulari.

ASSIFIN ITALIA
www.assifinitalia.it

Assifin Italia srl - Corso Tukory, 250 - Palermo

Sc. Reg. Imprese P.Iva. 140288 - C.C.I.A.A. n. 183229 - Agenzia in attività finanziaria. D.M. n° 37676 - Finanziamenti salvo approvazione enti erogatori assicuratori - con per legge consegnata, prima della stipula del contratto. Il documento "Informazioni europee di base sul credito ai consumatori" degli intermediari delle assicurazioni è in sede - per verificare il merito creditizio personale consultare www.monetoria.it, per le condizioni con gli intermediari finanziari www.assifinitalia.it o presso il sito www.assifinitalia.it o presso il numero verde 800 267709. I titoli sono utili per la scelta del grado di finanziamento.

Down, l'importanza della diagnosi prenatale

Da trent'anni l'AFPD opera per l'integrazione sociale e lavorativa dei bambini affetti dalla sindrome

di Anna Sampino



La sindrome di Down è di origine genetica.

Colpisce, in media un bambino su 625. E' causata da un'aberrazione cromosomica a carico del cromosoma 21 che, anzichè essere doppio, è triplo (da qui il nome di trisomia 21 della sindrome). E' importantissima la diagnosi prenatale per individuarla in tempo e, quindi, operare delle scelte (difficili) consapevoli. Purtroppo, diagnosi errate o, addirittura, assenza di test hanno determinato in più casi la nascita di bambini Down, con la conseguenza di cercare di aiutarli ad inserirsi in una società competitiva, ostica a chi è diverso.

Promuovere l'autonomia e l'indipendenza dei ragazzi affetti da Sindrome di Down attraverso la scuola, l'inserimento lavorativo e il rapporto con gli altri, sono, per l'appunto, gli obiettivi con cui, più di trent'anni fa, nacque l'organizzazione di volontariato AFPD (Associazione Familiari Persone Down di



Palermo). Da quel lontano 1980, tante le attività che hanno impegnato i soci, tutti appunto genitori o familiari di ragazzi e bambini affetti dalla sindrome. "Principale finalità è sempre stata quella di realizzare un'effettiva integrazione e l'inserimento dei nostri ragazzi - spiega Giuseppe Rocca, presidente di AFPD - Quindi, organizziamo attività orientate alla loro autonomia che li aiutino a diventare indipendenti".

Il percorso di sostegno operato dall'associazione inizia sin dalla tenera età e dà loro la possibilità di essere autosufficienti a partire dalle piccole azioni quotidiane, come fare la spesa, uscire da soli, usare

i mezzi pubblici, studiare e lavorare. "Si tratta di avviare dei veri e propri progetti di vita - racconta Rosalia Spinnato, socio-consigliere e mamma -. I nostri figli vanno seguiti sin da quando nascono, supportandoli con percorsi mirati a scuola, poi in famiglia, sostenendo a loro volta i genitori, e, infine, anche nei luoghi di lavoro, così da permettere loro di avere una vita normale". Un percorso lungo, costituito da tappe che si susseguono e che dovrebbero basarsi su un'integrazione fra i servizi educativi, sociali, sanitari e lavorativi. Diverse sono così le attività che l'associazione organizza ogni anno: dai corsi pomeridiani di

annasampino@nellattesa.it

sostegno scolastico per i ragazzi ancora in età scolare e adolescenti a dei veri stage formativi per l'inserimento lavorativo degli adulti. Dieci i ragazzi che attualmente stanno svolgendo dei tirocini gratuiti per imparare un mestiere. E poi ci sono le attività ludico-ricreative, fra spettacoli teatrali, incontri e laboratori artistico-espressivi, di musicoterapia e arteterapia.

Ad essere supportati, infine, sono anche i genitori, in particolare quelli più giovani, fornendo loro le corrette informazioni e un sostegno morale e psicologico. "È fondamentale - aggiunge Chiara La Barbera, psicoterapeuta - impegnare i ragazzi Down in attività per mantenere le abilità cognitive apprese durante gli anni di scuola per evitare che possano gradualmente perderle. La capacità di essere indipendenti, poi, aumenta anche il loro grado di autostima e, quindi, di benessere". L'Associazione Familiari Persone Down si trova a Palermo in via Maltese 92, la e-mail è afpdpa@libero.it, sito web: www.aipd.it.

Sequestrati oltre 25.000 farmaci illegali alla frontiera con l'Italia

Medicinali per la cura di disfunzioni erettili, antitumorali, ma anche finti prodotti naturali per la perdita di peso o a base di sostanze dopanti: queste le principali tipologie sequestrate a seguito dei controlli effettuati nel corso dell'ultima settimana. Forme farmaceutiche diverse, come fiale, compresse e creme, destinate ad altrettante diverse finalità tutte accomunate da un elemento: la totale assenza di sicurezza. Prodotti che viaggiano in pac-

chetti postali di piccole dimensioni che spesso dichiarano tutt'altro contenuto, o nei bagagli a seguito di passeggeri provenienti soprattutto da Paesi extra UE e rispetto ai quali è spesso difficile risalire con esattezza a chi li abbia realmente fabbricati e, soprattutto, con quali ingredienti, attraverso quali processi produttivi e con quali garanzie dal punto di vista della conservazione. Nel corso dei controlli sono stati, inoltre, prelevati numerosi campioni sospetti che saranno oggetto di accertamenti

nei laboratori dell'ISS volti a verificarne la reale composizione. L'Italia aderisce ormai da diversi anni a questa iniziativa che consiste nel controllare tutte le spedizioni di farmaci, o che si presume contengano farmaci, dirette in Italia e provenienti da rotte sospette. Il numero di unità sequestrate, oltre 25.000, testimonia la capacità delle amministrazioni italiane di contrastare efficacemente il fenomeno, impedendo l'ingresso di prodotti pericolosi sul nostro territorio. Nel contempo, però, confer-

ma l'esistenza di una domanda che, sebbene limitata, non è trascurabile.

Operazioni di controllo e misure poste in essere da tempo per prevenire e contrastare efficacemente il fenomeno dei farmaci falsi permettono di considerare il mercato farmaceutico italiano tra i più sicuri nel panorama internazionale. Le attività di monitoraggio testimoniano la capacità delle istituzioni di collaborare in modo efficace a tutela della salute, pubblica e del singolo cittadino.

L'armonia tra corpo e mente è un traguardo difficile da raggiungere, ma non impossibile

AIUTACI AD AIUTARTI
destina il tuo 5 per mille
all'Associazione Nell'attesa Onlus
Codice Fiscale 05681320825

PARTNER NELL'ATTESA

Lemarfarma s.p.a.
distribuzione farmaci
ricezione ordini 091 6517544 pbx 6 linee

AL SERVIZIO DEL FARMACISTA

CONSORZIO SICILIA SALUTE
Il Consorzio Sicilia Salute collabora con

TEVA ratiopharm

Amniocentesi: come, quando e perché farla

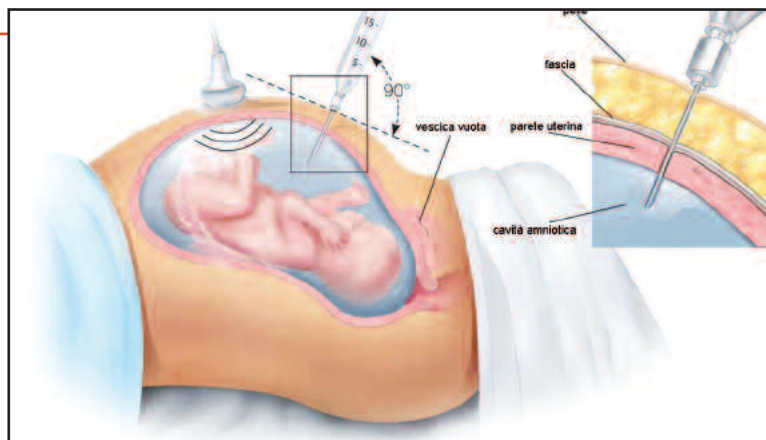
L'esame prenatale si consiglia per le donne over trentacinque e in caso di rischio genetico

di Giusy Egiziana Munda



Da
anni,
è
possi-
bile

conoscere lo stato di benessere del proprio bambino a partire dalla sua vita intrauterina. Una conquista resa possibile grazie all'introduzione della diagnosi prenatale, un'insieme di metodiche e di tecniche che permettono di eseguire un'attenta investigazione sul feto al fine d'individuare molto precocemente eventuali anomalie congenite. Condizione che, in taluni casi, porta a scelte difficili sia per la coppia che per il medico. Una di queste metodiche, certamente la più diffusa, è l'amniocentesi. "Si tratta di una tecnica invasiva che comprende l'insieme di procedure idonee a prelevare circa 20cc di liquido amniotico (quello in cui è immerso il feto) dalla pancia della gravida a partire dalla sedicesima settimana di gestazione, al fine d'indagare, innanzitutto, sospette anomalie cromosomiche nel nucleo delle cellule del feto e, in determinati



casi, di eseguire speciali analisi per la ricerca di malattie biochimiche o infettive del nascituro", spiega la Dott.ssa Stella La Chiusa.

La più frequente e sicuramente una delle più importanti anomalie diagnosticabili mediante l'amniocentesi è la Sindrome di Down o trisomia 21, dovuta al fatto che nelle cellule del feto il cromosoma numero 21, invece di essere normalmente doppio, come tutti gli altri cromosomi, è triplo.

"L'Amniocentesi è una procedura semplice e sicura, soprattutto se eseguita da mani molto esperte", precisa la Dott.ssa La Chiusa. Nella maggior parte dei casi non è dolorosa; a mettere un po' a

La Dott.ssa Stella La Chiusa è direttore dell'Unità Operativa Complessa del servizio di Patologia clinica dell'Ospedale Buccheri La Ferla.

Il reparto esegue in particolare modo la diagnosi e follow-up delle infezioni materne fetali, diagnosi e following allergologico, autoimmunitario, sulla trombofilia, diagnosi citogenetica delle anomalie cromosomiche, diagnosi e follow-up delle infezioni ospedaliere.

disagio è l'impressione che genera il vedersi introdurre un ago nella pancia e la sensazione che le madri provano è quella di una semplice puntura. Al termine della procedura, alle gestanti si consiglia di stare in assoluto riposo per

giusymunda@nellattesa.it

un giorno al fine di ridurre al minimo un eventuale rischio di aborto spontaneo.

"L'amniocentesi si esegue introducendo, sotto continuo controllo ecografico (utile per evitare di toccare il bambino o la placenta), un ago nella pancia della gravida fino a raggiungere la cavità uterina per prelevare un campione di liquido amniotico da sottoporre ad esame - spiega l'esperta -. Pur trattandosi di una procedura invasiva, non presenta alcun rischio né per la madre né per il bambino. "Tuttavia - precisa la Dott.ssa La Chiusa - in seguito al prelievo del liquido amniotico, l'amniocentesi comporta un rischio di aborto dello 0,5 - 1%. E'una probabilità di cui il ginecologo è tenuto ad informare la coppia prima della procedura. Proprio per questo, l'amniocentesi non dovrebbe diventare un esame da offrire indifferentemente a tutte le donne in gravidanza, come purtroppo si fa in alcuni Centri privati".

Trattandosi di una metodica di diagnosi prenatale invasi-

segue a pagina 8

Un prodotto naturale per l'apparato cardiovascolare

Angiovein è un prodotto della Piam Farmaceutici utile per il circolo, il microcircolo, il trofismo dei tessuti, nell'insufficienza veno-linfatica e per contrastare l'invecchiamento. E' un integratore alimentare di estratti vegetali secchi che contiene acido lipoico, sei estratti vegetali ad elevata concentrazione e ad azione sinergica e due vitamine ad azione protettiva degli epitelii. Tra i suoi componenti sono presenti i più potenti antiossidanti ed antiradicali liberi naturali conosciuti. Ha un'azione coadiuvante il circolo venoso, arterioso e linfatico, di rinforzo e protezione della parete vasale, antiedemigena, fluidificante il sangue e chelante i metalli pesanti. Un apparato vascolare integro significa una corretta circolazione nella cute, nei tessuti sottocutanei, negli arti, nel cuore, nell'apparato oculare e dell'udito, nel cervello e in tutti gli altri organi. Migliorare la circolazione è importante in numerose malattie vascolari e



metaboliche e durante l'assunzione di contraccettivi orali, la scleroterapia, per contrastare l'invecchiamento cutaneo precoce, per proteggere l'organismo nei viaggi e nella vita sedentaria. Le alterazioni del microcircolo possono provocare un abnorme aumento della permeabilità endoteliale con conseguente eccessivo passaggio di acqua e proteine plasmatiche negli spazi interstiziali.

Angiovein contiene estratti vegetali purissimi, a concentrazione elevata, senza conservanti. Tutti gli estratti e l'acido lipoico svolgono un'azione antiradicali liberi, antiedemigena, ed antinfiammatoria. L'acido lipo-

co e la Vitis vinifera sono tra i più potenti antiossidanti naturali. La Centella asiatica, l'Ippocastano, l'Andrographis e la Vitis vinifera svolgono un'azione favorente il trofismo delle pareti vascolari e dei tessuti sottocutanei. Il Ginkgo biloba, l'Allium sativum, l'Andrographis e la Vitis vinifera facilitano e migliorano la circolazione con quattro differenti meccanismi di azione. L'Allium sativum ed il Ginkgo biloba aumentano la capacità di deformazione plastica dei globuli rossi che penetrano più facilmente nei capillari, migliorando l'ossigenazione dei tessuti. L'Andrographis, l'Acido lipoico, Allium sativum ed il Ginkgo biloba hanno un'azione vasoattiva sul microcircolo. La Vitis vinifera e l'Allium sativum hanno un'azione anticolesterolemica. L'Acido lipoico, l'Allium sativum e la Vitis vinifera proteggono l'organismo dai metalli pesanti con tre diversi meccanismi d'azione. L'Ippocastano e la Centella esercitano un'azione contrastante la formazione di

edemi e di stimolo sulle cellule che formano fibre elastiche e collagene. Grazie all'equilibrata e sinergica miscela dei suoi componenti naturali, può essere utile nel trattamento di inestetismi come la PEFS "cellulite" e l'invecchiamento cutaneo precoce, che dipendono da un imperfetto microcircolo e dall'effetto dei radicali liberi sulle membrane cellulari e sulle fibre elastiche e connettivali. Il prodotto è indicato per fornire un apporto supplementare di nutrienti, antiossidanti e antiradicali liberi che possono essere utili per migliorare il trofismo dei tessuti e l'attività del microcircolo e del circolo venoso. La capsula vegetale è gastroresistente. **Angiovein** può essere assunto anche alla sera perché non contiene estratti vegetali che inducono insonnia. L'assunzione di **Angiovein** durante l'attività muscolare, accompagnata da una dieta idonea, può indurre una più rapida riduzione del pannicolo adiposo.

Il successo della dieta dipende dal cambiamento del personale rapporto con il cibo

di **Diego Fabra**
medico



Questo è il periodo delle diete.

Non si può dire che manchino le proposte: le più interessanti, in genere, sono quelle "alla moda", spesso commercializzate attraverso operazioni di franchising o pubblicizzate con libri e riviste. Ogni anno una prevale sulle altre in termini di popolarità, ma è solo un effetto momentaneo. In realtà, tutto ciò contiene un effetto additivo legato alla novità, al passaparola, alla buona volontà che si è disposti a mettere quando si vuol riuscire. Io sono nutrizionista da un trentennio e posso dire che i prin-

cipi per cui una dieta possa essere valida e duratura sono legati ad un reale cambiamento nel personale rapporto col cibo e col proprio corpo. Occorre ricordarsi che non esiste la dieta-miracolo, quella che mangiando molto fa dimagrire, come non esistono i cibi che possano far dimagrire per il solo fatto di assumerli, ma solo bilanciamenti sapienti tra cibi che costituiscono fonti nutrizionali diverse. E, soprattutto, non esiste il principio che bisogna mangiare tutto, ma solo ciò che faccia bene. Attenzione alle mode, agli specchietti per le allodole, ai messaggi sensazionalistici che viaggiano su Internet, alle affermazioni del vicino di casa o d'ufficio, alle promes-



diego@fabra.biz

chiali di erba cipollina tritata, 6 foglie di basilico, 6 foglie di menta, mollica di pane, 3 cucchiaini d'olio d'oliva, sale e pepe

Preparazione: Lavate ed asciugate i pomodori, tagliateli orizzontalmente, privateli dei semi, spruzzateli di sale, capovolgeteli e lasciateli riposare per 15 minuti perché perdano l'acqua di vegetazione. Asciugateli con carta assorbente da cucina e disponeteli nella pirofila, unta con metà dell'olio. Lavate e tritate le foglie di basilico e di menta e mettetele nella terrina con il prezzemolo, l'erba cipollina, il pane. Distribuite il composto nei pomodori, irrorateli con l'olio rimasto e metteteli in forno già caldo per circa 20 minuti.

se di soluzioni farmacologiche. La via per essere in forma è solo il connubio tra buona informazione ed equilibrio: la buona volontà - poi - la riserveremo solo ai momenti più critici.

POMODORI PUGLIESI

Ingredienti: 4 grossi e sodipomodori maturi, 2 cucchiaini di prezzemolo tritato, 2 cuc-

Il pensiero positivo per stare bene con mente e corpo

di **Maria Grazia Costantino**
naturopata riflessologa

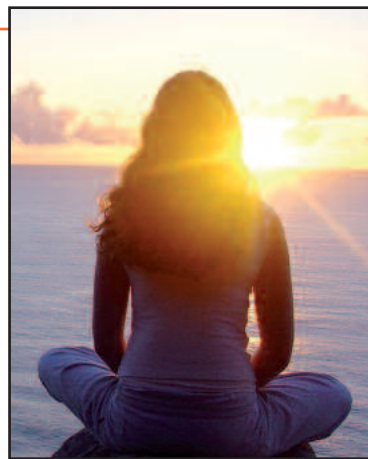


E' risaputo che qualunque

disturbo fisico

sia conseguenza anche di ciò che avviene a livello psichico. La mente, come il corpo, ha funzioni di assorbimento, di assimilazione e di eliminazione. In altre parole, la mente si nutre, si accresce e si esaurisce.

Il nostro compito è, quindi, quello di favorire questi processi e di renderli più naturali affinché siano in equilibrio, perché l'armonia e l'equilibrio funzionale sono alla base



della vita. Il corpo umano è un complesso mosaico biologico in continua evoluzione, ma, se si perde questo rapporto, l'intero organismo ne viene influenzato. Già alla

nascita il sistema nervoso centrale porta in sé la storia dello sviluppo embrionale: come su un diario di bordo, vi sono codificate tutte le fasi della vita intrauterina (comprese eventuali patologie, traumi, ecc...) che rimangono archiviate nella memoria. Molti psicologi e psicanalisti cercano, infatti, di far luce sui traumi rimasti nascosti nel subconscio che sono causa di tristezza, angoscia, depressione, ecc. Tutti stati nei quali può dare beneficio seguire un'igiene mentale, che si consegue cercando di sviluppare un pensiero positivo, attraverso la meditazione

mgrazia.costantino@libero.it

e la concentrazione.

Con il termine pensiero positivo si designa una scuola di pensiero che sostiene il vantaggio di allineare la mente a uno stato di positività, superando gli schemi di pensiero negativi sussistenti e creandone di nuovi, più ottimisti e sani, al fine di affrontare con fiducia la propria esperienza di vita e raggiungere il benessere psicofisico.

Il pensiero positivo è in assoluto un'energia pulita, rinnovabile e costruttiva che aiuta a liberarci dalla paura, dalla tristezza e dalla malattia.

— segue a pagina 8 —

**NOI VEDIAMO
TUTTO A COLORI**

grafica e impaginazione
stampa offset e digitale
dal piccolo al grande formato

libri ed opuscoli, riviste e giornali,
cataloghi, depliant, adesivi,
manifesti 70x100, 100x140 e 5x3,
banner, roll-up

Sprint
PALERMO - Via Telesino 18/a
Tel/Fax 091 405411-091 405163
e-mail: amministrazione@tipografiasprint.it
grafica@tipografiasprint.it

Centro Dialisi

**CENTRO EMODIALITICO
MERIDIONALE**

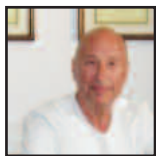
Direttore Sanitario
GRAZIA LOCASCIO
Specialista in Nefrologia

ASSISTENZA MEDICA 24 ORE SU 24 ORE

PALERMO - via Generale Cantore 21 - Tel. 091 302741 - 091 302451
Fax 091 301243 - e-mail: centroemodialitico@libero.it

Elettrochirurgia: un metodo versatile potente per il trattamento delle lesioni della pelle

di Ennio Sacco
specialista in Medicina estetica



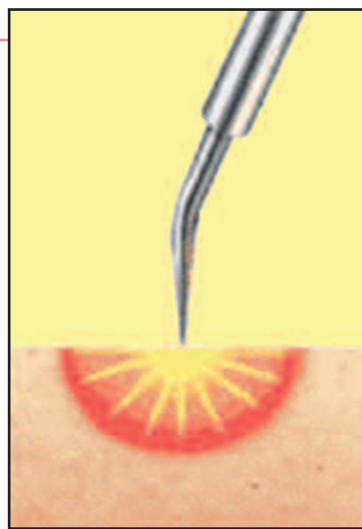
L'elettrochirurgia è adoperata per distruggere lesioni benigne o maligne, per controllare un sanguinamento post-bioptico o per escissione di tessuto. Sono disponibili in commercio vari tipi di dispositivi, ciascuno con caratteristiche peculiari. Le moderne apparecchiature di elettrochirurgia ad alta frequenza usate nella pratica ambulatoriale, trasferiscono la corrente elettrica al paziente tramite un elettrodo freddo che vaporizza letteralmente le cellule invece di bruciarle. Nella pratica ambulatoriale si utilizza un apparecchio di radiofrequenza di ultima generazione che permette di eseguire escissione di angiomi, verruche, nevi verrucosi, elettroepilazione, ecc., senza alcuna difficoltà e con ottimo risultato estetico. Il termine elettrocauterio, talvolta adoperato come sinonimo di elettrochirurgia, implica che il calore sia direttamente trasferito al tessuto con un elettrodo riscaldato, pertanto, elettrocauterizzazione è una modalità di elettrochirurgia insieme all'elettrocoagulazione, elettroresezione ed elettrodessicazione. La corrente elettrica viene applicata in modalità unipolare o bipolare: nel primo caso la corrente, attraverso l'elettrodo di applicazione, passa nel corpo e termina nella piastra applicata sulla cute e che agisce come elettrodo di terra. Nel secondo caso la corrente passa da un punto del-

l'elettrodo, attraverso il tessuto, fino ad un altro punto dell'elettrodo, per cui non necessita l'uso della piastra. L'applicazione bipolare è utile nei pazienti con pacemaker o altre protesi metalliche suscettibili di complicazioni legate all'utilizzo dell'elettrodo monopolare.

I vantaggi dell'elettrochirurgia sono legati alla semplicità di utilizzo, rapidità della tecnica, controllo del sanguinamento, applicazione in vari campi. Gli svantaggi sono costituiti da potenziali ustioni, shock elettrico, interferenza con pacemaker, lenta guarigione nelle aree estese trattate, artefatti nei margini nel caso di biopsie effettuate a scopo diagnostico.

QUALCHE CONFRONTO

La criochirurgia è spesso il trattamento di scelta per la cheratosi seborroica o attinica, così come per le semplici verruche: è più veloce e più semplice da praticare, dal momento che non richiede anestesia locale; inoltre, tende a causare meno cicatrici nelle lesioni superficiali. Però, causa ipopigmentazione, dal momento che distrugge i melanociti: bisogna tenerne conto nel trattamento delle persone di colore scuro. L'elettrochirurgia può essere usata nel trattamento di condilomi estesi, specialmente nella modalità taglio. Uno svantaggio della crioterapia rispetto alla elettrochirurgia è costituito dal fatto che, con l'applicazione della prima, il risultato finale non può essere visto immediatamente e, inoltre, vi può esse-



re come conseguenza, un edema post-operatorio transitorio che determina un certo grado di sconforto nel paziente.

I tradizionali strumenti per praticare escissioni o biopsie sono costituiti dalla lama del bisturi. Le lame sono monouso e non causano gli artefatti ed il danno termico ai tessuti come, invece, avviene con l'elettrochirurgia: quest'ultima ha, però, il vantaggio di facilitare l'emostasi durante il taglio, di essere veloce nell'esecuzione e più precisa nella profondità del tessuto da escidere.

In sintesi, nessuno strumento è superiore alla lama del bisturi per costo e assenza di danno termico ai tessuti. La radiofrequenza ha un costo elevato e richiede esperienza nell'utilizzazione delle varie modalità e nell'uso dei vari elettrodi impiegati.

L'elettrochirurgia è meno costosa rispetto al laser, ma ha un'utilità più limitata e, allo stato attuale (fattore economico non indifferente), se lo scopo è quello di distruggere un carcinoma o

una verruca, non vi è realmente alcun beneficio nell'adoperare uno strumento molto costoso per raggiungere lo stesso risultato.

Una menzione a parte merita il termocauterio (strumento a batteria, monouso, molto economico ed adoperato quotidianamente nella pratica dermatologica ambulatoriale) per il trattamento delle piccole lesioni della cute, specialmente vicino agli occhi o nei pazienti con pacemaker. Esso è anche di eccellente utilità per aprire un ematoma sub-ungueale: quando l'elettrodo perfora l'unghia, crea un'apertura che consente la fuoriuscita del sangue evitando, così, il danno al letto ungueale, con ulteriori conseguenze negative.

L'elettrochirurgia è un mezzo versatile e potente per la chirurgia della pelle. Richiede esperienza e familiarità con ciascuna apparecchiatura disponibile sul mercato. Occorre, inoltre, una particolare cautela nel trattamento di zone particolarmente sensibili dal punto di vista cosmetico (viso, mani, seno), al fine di evitare danni, specialmente quando si usa la modalità taglio e si va troppo in profondità.

Applicando i principi e le linee guida che regolano il funzionamento di queste apparecchiature, il clinico dovrebbe essere in grado di ricavare i benefici dell'elettrochirurgia nella pratica ambulatoriale, risparmiando, così, il costo, soprattutto se paragonato a quelli derivati dai tradizionali metodi di escissione.

saccoennio@libero.it



LA RIVOLUZIONE DELLA MOBILITA' A PALERMO!

**con 2 €/ORA
e 0,40 €/Km**

UN'AUTO A TUA DISPOSIZIONE 24 ORE SU 24
NON PAGHI IL CARBURANTE
ACCESSO CONSENTITO NELLE ZTL
NON PAGHI PARCHEGGIO NELLE ZONE BLU
PUOI CIRCOLARE LIBERAMENTE LUNGO LE CORSIE DEI BUS

info e abbonamenti
346.6118205

Cappellino & Cappellino s.n.c.
Specialisti Radiologi

Via Roma, 386/388 (90139) Palermo - Tel. 091.6117891

**Radiologia digitale - RX a domicilio - Ortopantomografia
Telecranio per Ortodonzia - Mammografia H.F. digitale
Stereotassi - TAC spirale - Risonanza Magnetica Aperta**

Ecotomografia 3D/4D live
(Internistica, Senologia, Ginecologia, Ostetricia 3D, pediatrica, muscolo-tendinea ed osteoarticolare)

Eco-Color Doppler e PWR-Doppler
(vascolare, oncologico, fetale)

**Ecocardiografia, Cardiologia, Morfometria vertebrale digitale,
Senologia, Mineralometria ossea computerizzata**
(M.O.C. - D.E.X.A. - Dual Energy X-ray Absorption)

**Si riceve per appuntamento tutti i giorni escluso il sabato
dalle ore 9,00 alle 13,00 e dalle 15,30 alle 18,00**

Generazione mongolfiera: qualche consiglio ai giovani per sopravvivere alla crisi

di **Angela Ganci**
psicologa psicoterapeuta



La disoccupazione giovanile e la conseguente obbligata convivenza con i genitori sono due temi di estrema attualità, fotografati nelle loro tragiche conseguenze dalle annuali indagini Istat. Due fenomeni che interessano fasce d'età sempre più ampie, con percentuali crescenti di anno in anno. L'assenza di reddito, la sottoccupazione, la precarietà e l'incertezza per il futuro sono il marchio distintivo della generazione mongolfiera, termine con cui si raggruppano i giovani dai 18 ai 34 anni che, senza lavoro e senza punti fermi, galleggiano nel tempo, ritardando l'uscita da casa e la creazione di una propria famiglia. La crisi dell'occupazione incide negativamente sulla spinta alla ricerca del lavoro: i dati del 2001 indicavano una riduzione del 2,3% delle persone in cerca di occupazione.

Agognare il primo impiego è un'umiliazione che sembrava non dovesse toccare mai ad alcuno, almeno ai tempi dei nostri padri. Nel mondo variegato della non-occupazione si trova, invece, oggi un mondo di possibilità che vanno dal disoccupato di lunga durata al lavoratore saltuario che alterna periodi di autonomia e altri

di dipendenza dalla famiglia, a chi cerca il primo lavoro senza poter vantare esperienze precedenti. Quando l'assenza di lavoro è grave e prolungata non si perde solo la sicurezza materiale, ma la possibilità di raggiungere l'autonomia personale e sociale.

Il lavoro non è solo diritto costituzionale, ma misura del benessere psicosociale, perché garantisce i contatti con persone al di fuori della famiglia, impegna in obiettivi e progetti, fornisce status sociale, dà stabilità, creando quelle abitudini che strutturano il tempo e il carattere. Ecco perché la disoccupazione è un'esperienza drammatica, così come sopportare condizioni di lavoro al limite dello sfruttamento, perché si determina uno stato di profonda insicurezza che parte dal portafoglio, ma si scarica sull'autostima e la dignità, portando a dubitare delle proprie forze e capacità. Nei giovani, in cui è più forte la relazione tra vivere da soli e sperimentare l'identità di adulti, non trovare un'occupazione tale da garantire l'uscita dalla famiglia crea un disagio psicologico alla base di comportamenti devianti. Il salto generazionale è alla base delle tensioni in famiglia e rafforza la ribellione tipica degli adolescenti, che facilmente può trovare sfogo nell'autodistruttività (droghe o altre dipendenze) o



antisociali (furti), modalità inadeguate di contenere l'ansia del fallimento. Sono giovani invisibili, senza posto in una società competitiva, che si rassegnano a guardare le vetrine senza comprare, per cui servirsi della raccomandazione è l'unica azione produttiva.

Non tutti i disoccupati si colpevolizzano per un lavoro (decente) che non arriva; c'è chi ha già trovato il colpevole, nel Governo, nel buco del bilancio, nella crisi mondiale, o anche nella moda inaccettabile di non essere pagati, ma in effetti senza ribellarsi davvero. Accusare la società in questi casi è un modo per salvare la propria autostima, e denota ugualmente fragilità. C'è chi, però, ha la forza di uscire da ogni vittimismo, di resistere alle manipolazioni esterne, e alla vigliaccheria di quei poco accorti datori di lavoro che, sfruttando capacità e buona volontà del lavoratore, minacciano in defini-

angela.ganci@virgilio.it

tiva la prosperità dell'azienda. Per contrastare la durezza di questa realtà che non sembra in miglioramento, almeno nel breve periodo, ci vogliamo ottimismo, fiducia, voglia di reagire e spirito di sacrificio. Perdere il lavoro o non superare un solo colloquio possono gettare in uno stato di ansia terribile, ma darsi la colpa toglie le energie per continuare a lottare.

Per essere positivi è necessario pensare e agire con ottimismo, seguendo alcune indicazioni:

- Non è possibile controllare tutto, tantomeno agire sui tagli dello Stato, ma si può affrontare la ricerca di un nuovo lavoro con la fiducia di chi crede che ce la farà, e per questo convince.

- Non spezzare le abitudini, fossilizzandosi nella ricerca del lavoro, sono gli affetti e le passioni a dare il carburante, e in alcuni casi un hobby può trasformarsi in un nuovo lavoro.

- Vivere in famiglia in armonia e avere passato la trentina non sempre vanno a braccetto, ciò diventa più facile se si condividono con i genitori le responsabilità (a partire dal tenere in ordine la camera), e si fanno rispettare i propri spazi dando dei limiti alle intrusioni nel proprio privato, sempre con determinazione ed educazione, nell'attesa che le cose migliorino.

CONSIGLIATI

ALLERGOLOGIA

DOTT. CLAUDIO RAGNO

Specialista in Allergologia e immunologia clinica. Centro di Allergologia e Immunologia clinica "Dott. Claudio Ragno", diagnosi e cura delle allergie. Presso il centro si effettuano: Test allergologici per la diagnosi delle malattie respiratorie, delle allergie alimentari, per allergie a farmaci, per allergie ad anestetici locali; spirometria, diagnosi delle malattie Immunologiche. **Dal mese di marzo fino a fine budget, Ticket visita Euro 34,50.** Riceve a Palermo in via XII Gennaio 16. Per prenotazioni, telefonare ai numeri. 091 584114 - cell. 337 895499

ANDROLOGIA- UROLOGIA

DOTT. EMILIO ITALIANO

Specialista in Urologia e Andrologia. Consulente Sessuologo. "Fellow of European Committee on Sexual

Medicine". Diagnosi e cura delle disfunzioni sessuali maschili e femminili. Diagnosi e terapia dell'infertilità e delle patologie andrologiche. Diagnosi e cura delle patologie urologiche maschili e femminili. Presso il centro si effettuano: Ecografie dell'apparato urinario e riproduttivo, Spermogramma, Ecocolor-doppler penieno e scrotale, Ecografia apparato urinario, FIC Test, Uretrocistoscopia, Penoscopia. Riceve a Palermo in via Fr. Paolo di Blasi 35. www.emilioitaliano.it - eitaliano@gmail.com. Per prenotazioni, telefonare ai numeri. 091 346563 - cell. 338 8546604

ASSISTENZA

IRIS - SERVIZI ALLA PERSONA ASSISTENZA DOMICILIARE

Assistenza anziani, malati, disabili inclusi farmaci a domicilio, consegna di spesa, riordino e piccole pulizie della casa. Via Pitrè 164/A - Tel.

0917026528 - 329 9504144 - www.irispalermo.com - www.paginegialle.it/irispa - irispa@libero.it **Il costo del servizio di assistenza domiciliare da noi fornito è deducibile dalle tasse**

CASE DI RIPOSO

COMUNITA' ALLOGGIO PER ANZIANI "GRETA"

Assistenza 24 ore. Servizio lavanderia. Pasti. Attività ricreative e religiose a richiesta. Ambienti climatizzati. TV in camera. Via Simone Cuccia 1 (angolo via Libertà). Tel. 0916268045 - Cell. 3481511882/3293324702

DERMATOLOGIA

DOTT. ANGELO RAFFAELE CINQUE

Dermatologia e malattie sessualmente trasmesse. Penoscopia, diagnosi e terapia degli HPV (condilomi), mappatura nevica, esame in

epiluminescenza dei nei, diagnosi e terapia del linfedema, linfodrenaggio, diatermocoagulazione, crioterapia. Via R. Wagner 9, Palermo, tel. 091335555

GASTROENTEROLOGIA

DOTT. SERGIO PERALTA

Dirigente Medico U.O. di Gastroenterologia ed Epatologia - Responsabile U.O.S. di Endoscopia Digestiva Policlinico, Piazza delle Cliniche 2, tel. 0916552186 - Cell. 338 6963040 - e-mail: peralta-sergio@yahoo.it www.gastroenterologiaiperalta.it

NATUROPATIA

MARIA GRAZIA COSTANTINO

Naturopata: riflessologia plantare, digitopressione, bioenergia, shatsu, massaggio terapeutico - Cromoterapia - Efficacia nei risultati del trattamento della cellulite - Benessere totale del corpo.

Sicilia avanti con distinguo nella lotta al diabete

E' importante potenziare l'automonitoraggio glicemico attraverso l'aumento delle striscette reattive

PROBLEMI
SOCIALI

di Francesco Sanfilippo



Il diabete in Sicilia continua a espandersi, perciò, in Regione, s'inizia a ragionare su come arrestare la sua diffusione e come salvaguardare i pazienti, nonostante la politica di revisione delle spese in atto. In questo senso, le associazioni di volontariato che si occupano della patologia non sono esenti da questo processo. Al contrario, il nuovo Piano Nazionale Sanitario assegna loro responsabilità inedite e impone la nascita di un coordinamento indipendentemente dalla sigla di appartenenza. Di recente, si è tenuto un convegno a Palazzo dei Normanni su questi argomenti, intitolato "Il Diabete in Sicilia: facciamo un passo avanti". Durante il convegno, dove erano presenti i rappresentanti delle società scientifiche e delle associazioni siciliane, sono state mostrate le sfide e le tendenze in corso da parte dell'Assessorato nella lotta al diabete. D'altro canto, le associazioni hanno accettato di preparare un coordinamento delle associazioni siciliane, anche se ciò richiederà strumenti, mentalità, azioni e leadership diverse rispetto a quelle ora esistenti. Un problema molto sentito che è emerso, è l'esigenza di

potenziare l'automonitoraggio glicemico attraverso l'aumento delle striscette reattive, che finora è stato molto scarso. Vero è che nei pazienti una consapevolezza della patologia e un'educazione adeguata sono spesso carenti, a causa d'informazioni insufficienti o errate da parte dei centri specialistici o dei medici.

A questo proposito, il Responsabile dell'Unità Operativa di Diabetologia dell'Età Evolutiva presso la ASP 2 di Caltanissetta, dott. Alfonso La Loggia, ha dichiarato: "L'autocontrollo domiciliare non deve però essere considerato come un gadget che spetta a tutti indiscriminatamente, ma occorrono educazione e consapevolezza,



Il Dott. Alfonso La Loggia

anche per i diabetologi. La richiesta di una revisione della normativa specifica non deve essere vista come una mera rivendicazione sul numero delle strisce, che ad onor del vero ai nostri bambi-

sanfilippofran@nellattesa.it

ni non sono mai state negate a prescindere dal quantitativo. Piuttosto, si tratta di un'occasione di riprogettazione dell'erogazione dell'assistenza nel quadro più ampio del percorso d'intensa collaborazione che, negli ultimi anni, sta coinvolgendo Ministero, Assessorato regionale, società scientifiche e associazioni di persone con diabete".

Finora, il diabete in Sicilia ha riportato un'incidenza media totale del 5,7%, suddivisa nel 5,9% nei maschi e in 5,5% nelle femmine. Tuttavia, ci sarebbero migliaia di casi non diagnosticati che porterebbero oltre il 6% l'incidenza della patologia nella popolazione, mentre l'obesità tra i bambini e adolescenti tra i 6 e i 17 anni si porrebbe sul 31,7%. Di fronte a questi dati, la Regione Siciliana prescrive solo 25 striscette mensili per autocontrollo per i casi di diabete di tipo 1 e solo 12 per pazienti insulino-trattati di tipo 2 secondo un decreto regionale risalente al 1989. Al contrario, le maggiori società scientifiche prescrivono 150 striscette glicemiche per quelli di 1° tipo e 100 per quelli di 2°. L'Assessorato, però, ha bloccato qualsiasi prospettiva di aumento a causa dei risparmi in atto, seppur si sia data disponibilità a esaminare la questione in una commissione apposita.

SIAMO ANCHE SU FACEBOOK

Seguici anche su Facebook: digita Nell'attesa e clicca su "Mi piace" nella nostra pagina

RANBAXY
Trusted medicines. Healthier lives

FARMACI DI QUALITA'

CONSIGLIATI

Si organizzano corsi formativi. Per consultazioni chiamare: Tel. 091201881 - 338 9151537 - 327 1627887

NEUROLOGIA

DOTT. MARIO GUARINO

Specialista in Neurologia, Psichiatria, Medicina Legale. Riceve per appuntamento a Palermo in via Ariosto 22 (telefono 0917303177 cellulare 333 6957892). A Monreale, chiasso C. Menotti 3. Tel. 0915506399. E-mail marioquarino.mg@libero.it

NEFROLOGIA

DOTT.SSA GRAZIA LOCASCIO

Specialista in Nefrologia. Direttore sanitario del Centro Emodialitico Meridionale di Palermo in via Generale Cantore, 21. Terapia conservativa e terapia sostitutiva dell'insufficienza renale. Tel. 091302451 - 091302741

ODONTOIATRIA

DOTT. GIUSEPPE NOCERA

Terapia delle disfunzioni cranio-mandibolari - Kinesio-elettromiografie - Ortodonzia. Riceve per appuntamento in via Massimo D'Azeglio, 9/B Tel.: 091343308 - e-mail: info@nocera.odontoiatra.it. www.nocera-odontoiatra.it

ORTOPEDIA - TRAUMATOLOGIA

AMBULATORIO POLISPECIALISTICO DI ORTOPEDIA - TRAUMATOLOGIA E MEDICINA DELLO SPORT L'EMIRO

Responsabile: Dott. Sergio Salomone. Trattamenti patologie ortopediche e traumatologiche - Prevenzione - diagnosi e cura dell'osteoporosi - densitometria ossea. Medicina legale. Certificazioni sanitarie. Recapiti telefonici. 091213197 - 211223 - Fax 0917025983. Via Eugenio L'Emiro 22 (zisa). Parcheggio riservato

interno. www.centroemiro.it

OSTEOPATIA

DOTT. FABRIZIO LA ROSA

Osteopata membro del R.O.I. Trattamenti strutturali, fasciali, viscerali, cranio-sacrali. Si effettuano valutazioni kinesiologiche-posturali. Riceve a Roma ed a Palermo in Via Croce Rossa 222 previo appuntamento ai numeri Tel. 091. 25.23.786 e 347.716.74.79. Sito web: www.fabriziolarosa.it

PODOLOGIA - POSTUROLOGIA

DOTT. GIUSEPPE ALAGNA

Specialista in Podologia sportiva - Posturologia - Esame Baropodometrico - Ortesi Plantari. Riceve per appuntamento in via Sciuti 15 Palermo. Tel 0915079998 - cell. 366 5395738. sito web: www.podoposturologiadotalagna.it. E-mail: pepalagna@gmail.com

PSICOLOGIA

DOTT. CATERINA D'ANNA

Psicologa - Psicoterapeuta. Specialista in Psicologia del Ciclo di Vita Università di Pavia - Psicoterapia del bambino, dell'adolescente e della famiglia. Via Tripoli 18 Palermo. Recapiti telefonici: 10916121290 - 329 4321204

DOTT.SSA GISA MANISCALCO

Psicologa e Psicoterapeuta ad indirizzo sistemico-relazionale. Diagnosi, consulenza, sostegno e psicoterapia individuale, di coppia e familiare. Riceve per appuntamento in viale Lazio 64 (angolo via delle Alpi) a Palermo. La prima consulenza psicologica è gratuita. Tel.: 333 3025287 - E-mail: info@gisamaniscalco.com. sito web: www.gisamaniscalco.it

Per il tuo annuncio invia una mail a: commerciale@nellattesa.it o telefona al numero **38996981720**

Sanit Card: aumentano strutture sanitarie affiliate e titolari della carta Sconto particolare riservato ai lettori del giornale "nell'attesa..."

Si allarga in tutta la Sicilia il numero di strutture sanitarie convenzionate. In particolare, al costante incremento degli operatori di salute dell'area occidentale, si registra una crescita di quelli della costa jonica, in particolare a Catania. Al crescere dell'offerta aumenta sensibilmente anche quello della domanda: sono sempre più i titolari di Sanit Card che si affidano al servizio promosso da MediClub Sicilia, grazie alla possibilità di scelta tra le varie proposte, agli sconti sulle prestazioni sanitarie, all'accurata selezione delle strutture convenzionate.

E, in un momento particolarmente complesso come quello che stiamo vivendo sotto il fronte della spesa familiare, la carta sconti della salute costituisce un alleato per uno dei capitoli di spesa più pesanti per chi deve fare i conti per arrivare a fine mese.

Com'è noto ai lettori di "nell'attesa...", il progetto Sanit-Card mette a disposizione della comunità la professionalità dei medici aderenti all'iniziativa, i quali si impegnano ad offrire uno sconto significativo sul loro tariffario ordinario. Si tratta di liberi professionisti appartenenti alla maggior parte delle specializzazioni mediche: odontoiatri, ginecologi, pediatri, ortopedici, radiologi e tanto altro ancora.

Ogni medico convenzionato stabilisce lo sconto sul proprio tariffario. Il professionista informa, in maniera professionale e corretta, il titolare della card sui costi per dargli modo di valutare la proposta tenendo conto delle proprie finanze.

Ma il progetto Sanit-Card non si limita alle visite o prestazioni mediche. Infatti, per offrire un servizio sempre più completo e vantaggioso sono state stipulate convenzioni per far risparmiare gli associati,

in maniera continuativa anche sull'acquisto di medicinali da banco, siglando accordi con le farmacie, sanitarie, negozi di ottica, alimentazione biologica, erboristerie, etc. Inoltre, numerosi laboratori di analisi e gabinetti di radiologia hanno già aderito, applicando uno sconto diversificato, ma significativo e con un occhio di riguardo ai tempi di prenotazione e consegna degli esami. La salute, però, va anche preservata e curata, ecco perché nel circuito sono presenti anche le realtà operanti nel settore benessere: centri di fisioterapia e centri specializzati nella cura e benessere della persona.

Il progetto Sanit-Card prevede, in considerazione della delicatezza del settore, un Comitato scientifico con il compito di controllare il progetto e verificarne la serietà. Il Comitato è costituito da 4 componenti della classe medica ed ha anche il compito di individuare associazioni e/o strutture che beneficeranno di una donazione del 3% del ricavato dalle adesioni al circuito Sanit-Card.

Sanit Card prevede uno sconto particolare per i lettori del settimanale "nell'attesa..." che richiederanno la card entro il 31 luglio 2013. Infatti, chi chiamerà il numero verde del circuito fornendo al centralino il codice riservato **GNA1316** pagherà la carta sconti 15 euro, anziché 20. Ricordiamo che Sanit Card è valida per tutto il nucleo familiare e che ha una durata di un anno.

Il Numero Verde per richiedere la card è **800 974 456**

Tutte le informazioni sul circuito, sulle nuove adesioni, il regolamento si trovano sul sito della carta sconti all'indirizzo telematico www.sanitcard.it.

SEGUITI

segue da pag. 3 AMNIOCENTESI (...)

va, l'amniocentesi va, infatti, indicata in casi particolarmente a rischio di avere un bambino affetto da Sindrome di Down e che presentano particolari requisiti chiaramente stabiliti dalla legge. Si prescrive, infatti, a gestanti di età pari o superiore a trentacinque anni; in presenza di storia familiare di malattia genetica; se dallo screening biochimico del primo trimestre (un'indagine non invasiva che si esegue attraverso una particolare ecografia) risultasse aumentato il rischio di anomalie cromosomiche. "E' solo in presenza di questi tre criteri clinici - sottolinea la Dott.ssa La Chiusa - che si creano le indicazioni per la prescrizione dell'amniocentesi. Una regola assolutamente rispettata nel nostro ospedale".

Una metodica che può essere eseguita sia privatamente che in struttura pubblica. "Se l'amniocentesi può essere effettuata da diversi centri specialistici di ginecologia, per gli esami sul liquido amniotico a Palermo si segnalano, tra il pubblico, gli Ospedali riuniti Villa Sofia - Cervello, presso il quale viene eseguita tutta la diagnosi prenatale e il Buccheri La Ferla.

Ma qual è la situazione a Palermo riguardo alle richieste di esame del cariotipo? "Non sono moltissime - afferma la specia-

lista -, ma quelle affrontate e rientranti nei criteri prima esposti sono piuttosto gravi".

Chiediamo se esistono, ad oggi, procedure meno invasive che possano sostituire l'amniocentesi. "Non ancora - precisa La Chiusa. Al momento, in America, sono in atto delle sperimentazioni per l'esecuzione del cariotipo da sangue periferico della madre, nel quale sono comunque presenti cellule fetali. Si tratta, comunque, di protocolli avanzati che tra alcuni anni permetteranno sicuramente di eseguire esami sul feto senza dover prelevare liquido amniotico".

segue da pag. 4 IL PENSIERO POSITIVO (...)

E' stato provato scientificamente che i pensieri positivi portano alle cellule effetti positivi. Poiché la meditazione può favorire lo sviluppo di uno stato mentale positivo prolungato, essa ringiovanisce le cellule del corpo e ne ritarda il decadimento. Imparare a meditare è un atto semplice, proprio come imparare a dormire. Attraverso la meditazione si riesce a trovare nel caos uno spazio di serenità. Una volta liberata la mente da pensieri negativi, è facile pure trovare la concentrazione e raggiungere il regno dell'infinito.



Settimanale di prevenzione medica e di solidarietà da un'idea del Dott. Diego Fabra
Registrato presso il Tribunale di Palermo con il n° 11 del 29/05/2006 - Iscritto al ROC con il n. 21038

editore edizioni nell'attesa di S. Fabra & C. s.a.s. Via Vaccarini 36 - Palermo - tel. 091964425 - redazione@nellattesa.it - www.nellattesa.it

Amministratore unico Sergio Fabra sergio@fabra.biz

Direttore responsabile Michele Guccione micheleguccione@nellattesa.it
Direttore editoriale Diego Fabra diego@fabra.biz

Hanno collaborato a questo numero Maria Grazia Costantino mgrazia.costantino@libero.it - **Diego Fabra** diego@fabra.biz - **Angela Ganci** angela.ganci@virgilio.it - **Giusy Egiziana Munda** giusymunda@nellattesa.it - **Anna Sampino** annasampino@nellattesa.it - **Francesco Sanfilippo** sanfilippofran@nellattesa.it - **Ennio Sacco** saccoenno@libero.it

Comitato etico scientifico Diego Fabra coordinatore - Giovanni Alberti - Sergio Fasullo - Silvia Tinaglia

Gli articoli firmati riflettono esclusivamente l'opinione degli autori.
E' consentita la riproduzione anche parziale citandone la fonte.

Area commerciale Telefono: 389 6981720 - 091964425 e-mail: commerciale@nellattesa.it

Pubblicità Settimanale un modulo (mm. 48x20): Euro 25,00. **Consigliati** 4 annunci 50,00 Euro più IVA. Una pagina: 48 moduli. **Medicina Metropolitana** una pagina (mm. 210x297): Euro 400,00.
Abbonamento: Ordinario: 18,00 euro - Sostenitore: 100,00 euro ccp. n. 001010840625 - edizioni nell'attesa s.a.s. via Vaccarini 36 90143 Palermo - causale: abbonamento anno ...

Stampa Sprint s.a.s. via Telesino 18/a - Palermo
Questo numero è stato chiuso in tipografia il 30 giugno 2013

Distribuzione edizioni nell'attesa s.a.s. via Vaccarini 36 - Palermo
Lemarfarma S.p.A. via Camarda 37 - Palermo
MediClub Sicilia S.p.A. via Mazzini 40 - Palermo
Poste Italiane S.p.A. (aut. n. 31152115 del 15/03/2013)
Il giornale è distribuito in 1.004 punti della Sicilia Occidentale