

# nell'attesa...

da un'idea del Dott. Diego Fabra



anno 8 - n.32 del 31 agosto 2013 - distribuito in 1004 punti della Sicilia - 0,35 euro  
 Poste Italiane S.p.A. - Spedizione in abbonamento postale  
 D.L.353/2003 conv. in L.27/02/2004 n. 46) art. 1, comma 1, Palermo

**Sanit Card**  
 Il circuito della tua salute.

**Preziosa come la salute.**

La prima card che consente a tutta la famiglia di usufruire di sconti nel settore "Salute e Benessere".

ODONTOIATRI CENTRI DIAGNOSTICI CENTRI BENESSERE ALIMENTI PER CELIACI MEDICI SPECIALISTI PALESTRE FARMACIE LABORATORI DI ANALISI CLINICHE PRIVATE e tanto altro ancora...

Chiamata il numero verde 800 974 456

## Salute è normalità rispettosa e vitale per tutti

di **Diego Fabra**  
 medico



Il ritorno alla normalità dovrebbe prevedere una ... "normalità". Ma a noi cittadini di un capoluogo sporco e malvivibile la normalità sembra preclusa. Normalità sarebbe uscire di casa e percorrere strade pulite in cui ognuno viva la propria dimensione civica. Ma io esco dal portone del palazzo in cui abito e non trovo un centimetro di marciapiede non invaso da fogli di giornale, residui alimentari, foglie secche, escrementi animali. Inoltre, il mio cane con regolarità svizzera s'infesta di zecche che, essendo lui trattato con antiparassitari, depone a casa. Normalità sarebbe respirare aria e non una miscela di pulviscolo fetido, polvere, particolato e smog. Sono in crescita esponenziale le patologie da allergeni o irritanti ambientali, quali riniti, congiuntiviti, dispnee, dermatiti. Normalità sarebbe poter sostare dinanzi ad un semaforo senza dover ripetere "No.

Non ho spiccioli!..." e camminare per le strade senza dover acquistare fazzolettini, accendini, blocchetti notes o altro. Si capisce che le opportunità di lavoro sono sempre di meno e le politiche sociali fanno fiasco se Stato, Regione, Comune sono più in bolletta dei "vu'cumprà" e vivono al di sopra dei propri mezzi, consentendo ai loro rappresentanti di saccheggiare a mani basse il denaro dei contribuenti. Ma non possiamo sempre far finta di nulla, accettando di essere privati del nostro denaro dai poveri della strada e da tasse e multe che gli organi governativi fanno pio-



Giovanni Battista Quadrone (1844 - 1898): Uomo con cane

vere dentro le nostre cassette delle lettere. Normalità sarebbe non imbat- tersi in autotreni dai clacson

diego@fabra.biz

tuonanti, suonati spesso da animali della strada, in strade più o meno centrali, magari posteggiati in doppia fila. Ma questo non è possibile perché non esiste applicazione di un piano cittadino per il commercio che assegni ad aree periferiche i supermercati di dimensioni notevoli che non abbiano la denominazione di "Centro commerciale". Normalità sarebbe disporre di aree verdi, aree per impianti e strutture sportive fruibili, aree per il gioco. Noi dobbiamo spendere il poco denaro che guadagniamo in palestre, baby sitter, luna park o rinunciare alla fondamentale risorsa dello svago. Insomma, l'elenco è talmente lungo che rischiamo di deprimer- vi, ma credo che la salute sia innanzitutto cura di sé, del proprio habitat, delle relazioni, del proprio lavoro, di ciò che percorre il nostro sguardo, la nostra mente, il nostro cuore. Insisto: salute non è ambulatorio, clinica o farmacia... questi sono solo malattia. Salute è normalità rispet- tosa, vitale, attenta, ma soprattutto disponibile per tutti.

### FARMACIA FATTA DOTT.SSA CLEMENTINA

Nella NUOVA SEDE, mantiene la stessa disponibilità e cortesia nei confronti dei pazienti. Il personale, qualificato e costantemente aggiornato, offre consulenze pertinenti a: farmaci, prodotti fitoterapici, veterinari, salutistici ed omeopatici



### SERVIZIO NOTTURNO CONTINUATO

Via dell'Orsa Minore 102, Palermo  
 tel. 091447268 - posta@farmaciafatta.it

**INAP**  
 LAZIO CAMPANIA SICILIA

PRIMO CENTRO IN ITALIA DAL 1973 SPECIALIZZATO NELLE PRATICHE PER IL RICONOSCIMENTO DI **INVALIDITA' CIVILE - INPS - INAIL**

- PRESENTAZIONE DOMANDE AMMINISTRATIVE
- ASSEGNO DI INVALIDITA' (74%)
- PENSIONE DI INABILITA' (100%)
- INDENNITA' DI ACCOMPAGNAMENTO
- INDENNIZIO PERIODI DI CHEMIOTERAPIA
- PRATICHE PER MINORI, CIECHI CIVILI E AUDIOLESI
- BENEFICI ASSIST. PER I PORTATORI DI HANDICAP (L.104)
- PENSIONE DI INABILITA' AL LAVORO (INPS - INPDAP)
- ASS.ORDINARIO DI INVALIDITA' (INPS)
- RICORSI AMMINISTRATIVI E GIUDIZIARI
- RICOSTITUZIONE PENSIONE (RISCHIO AMIANTO)
- RECUPERO VECCHIE PRATICHE INEVASE O RISPINTE
- ASSISTENZA DOMICILIARE MEDICA E LEGALE
- IN CASO DI INTRASPORTABILITA' DELL'ASSISTITO
- INFORTUNI SUL LAVORO E MALATTIE PROFESSIONALI (INAIL)
- CONSULENZA MEDICA IN SEDE
- RICONOSCIMENTO DELL'INVALIDITA' SUCCESSIVA AL DECESSO CON RECUPERO DEGLI ARRETRATI

NESSUNA SPESA DI TESSERAMENTO

TEMPI ESTREMAMENTE RIDOTTI

NUOVO UFFICIO DI CAPACI IN CORSO SOMMARIVA N. 22

MEDICO IN SEDE PER LA COMPILAZIONE DEI CERTIFICATI (GRATUITO)

PER MAGGIORI INFORMAZIONI TELEFONA AL NUMERO VERDE O VISITA IL SITO [WWW.INAP.IT](http://WWW.INAP.IT)

Palermo - Via Roma 489 (90139)  
 Tel. 091 322624 - Cel. 346 0424837

Numero Verde - Sicilia  
**800 134 851**  
 Lunedì - Venerdì 9.30-13.00 / 15.00-18.00

**Assifin Italia,**  
 la facilità di avere credito.

CESSIONE QUINTO - PRESTITI PERSONALI - MUTUI SU MISURA

**RIFINANZIAMENTO DI PRESTITI**  
 IN CORSO CON ALTRI ISTITUTI E INPDAP.

**DELEGA DOPPIO QUINTO STIPENDIO**  
 IN CONVENZIONE E NON.

P Parcheggio gratuito per i clienti

**800 267709**  
 Numero verde gratuito anche da cellulari.

**ASSIFIN ITALIA**  
 Assifin Italia srl - Corso Tukory, 250 - Palermo  
[www.assifinitalia.it](http://www.assifinitalia.it)

Sc. Reg. Imprese P.Iva. 140288 - C.C.I.A.A. n. 183229 - Agenzia in attività finanziaria. D.A.M. n° 37676 - Finanziamenti salvo approvazione enti erogatori assicuratori - come per legge consegniamo, prima della stipula del contratto, l'adempimento informativo ai sensi del credito al consumatore. Fogli informativi delle assicurazioni in sede - per verificare il merito creditizio personale consultate [www.monetitalia.it](http://www.monetitalia.it), per le condizioni con gli intermediari finanziari [www.assifinitalia.it](http://www.assifinitalia.it) o presso il sito [www.assifinitalia.it](http://www.assifinitalia.it) o presso il numero verde 800 267709. Tutti i crediti sono offerti per la scelta del miglior finanziamento.

# Officina dello studio, un servizio utile ed efficace per i ragazzi affetti da dislessia

Associazione Nell'attesa  
via Vaccarini 36 - Palermo

338 8988773

redazione@nellattesa.it

**Q**uando un ragazzo, senza alcun problema intellettuale, incontra serie difficoltà nello studio che ne pregiudicano il successo scolastico, è possibile che stia sperimentando sulla propria pelle gli effetti di uno o più disturbi specifici di apprendimento (DSA). Questi vanno dalla dislessia (lettura non automatizzata e con errori), alla disortografia (scrittura che presenta errori ortografici), alla discalculia (incapacità di fare calcoli a mente, imparare le tabelline ed altro ancora), a cui si può aggiungere una inefficiente comprensione della lettura. Le ricadute negative sullo studio possono essere tanto più aggredite quanto più ci si fornisce di strumenti efficaci nel limitare, arginare, compensare le abilità deficitarie e nel far fluire agevolmente le energie investite nello studio verso il successo. Se si mira a questi obiettivi, l'"officina" dello studio è uno spazio pensato appositamente per accompagnare i ragazzi con DSA nell'acquisizione e potenziamento degli stru-



menti e delle strategie di studio da utilizzare a scuola e a casa.

L'Officina dello studio dell'Associazione Nell'attesa Onlus è il servizio più utile ed efficace per i ragazzi con dis-

lessia. Un doposcuola comune non può affrontare le problematiche che investono i ragazzi con DSA. Essere nelle condizioni di poter efficacemente studiare in autonomia e poter avere successo a

scuola, è ciò a cui aspira ogni ragazzo che si confronta con un disturbo di apprendimento. In particolare, ognuno di questi, insieme allo staff dell'"Officina", tenderà ad: acquisire una metodologia di studio calibrata e congrua all'età scolastica; diventare abile nell'uso delle strategie funzionali alla comprensione di un testo di studio; impiegare le proprie risorse cognitive efficacemente per elaborare i contenuti di studio e saperli esporre; servirsi adeguatamente degli strumenti, informatici e non, che supportano nella esecuzione dei compiti scolastici.

Il computer e gli strumenti compensativi sono elementi utili per supportare i ragazzi con DSA nel percorso verso l'autonomia. L'"officina" introduce e abilita all'uso di questi strumenti in un ambiente poco affollato e affatto caotico, di 12 postazioni. Ogni membro dello staff segue normalmente 4 ragazzi contemporaneamente, per 10 incontri complessivi con una frequenza di 1 o 2 incontri a settimana, della durata di 3 ore ciascuno.



E' in distribuzione il terzo numero di **Medicina Metropolitana**, il magazine che ti aiuta a conoscere i migliori specialisti della salute e ti informa sulle nuove terapie. Nel magazine la **Guida del circuito Sanit Card** per aiutarti nella scelta del medico, del centro di cura o di analisi e del negozio specializzato più adatti alle tue esigenze.

**Cercalo in farmacia o dal tuo medico**

## LE PROPOSTE SANIT CARD PER LA PREVENZIONE

L'importanza della prevenzione in campo medico è riconosciuta da tutti, e la Sanit-Card, sempre attenta alla salute, ha selezionato, per i suoi titolari di card, alcune proposte che permetteranno di effettuare check-up e controlli gratuiti o a tariffe estremamente vantaggiose.

Questa è la prima di numerose proposte legate alla salute che vi proporremo periodicamente.

Ringraziando i nostri partner per la loro sensibilità e disponibilità, ecco, qui di seguito, le proposte per tutti coloro che prenoteranno o rinnoveranno una Sanit-Card entro il 15 settembre 2013.

### PAMAFIR - Centro Medico Plurispecialistico

via Villa Rosato n.2

Visita dietologica ed una impedenziometria (valutazione della composizione corporea) gratuita tutti i lunedì dalle 15.00 alle 18.30 e i mercoledì dalle 14.30 alle 17.30 (previa prenotazione al numero 091 6891195 )

### CENTRO AMA - Polimedico

Via P.pe di belmonte n 102.

Check-Up Cardio Respiratorio (Visita + Elettrocardiogramma + Spirometria) a Euro 40,00 previa prenotazione al numero 091 321026

**Prenota la tua card a soli 10 Euro al numero verde 800 974 456 o collegandoti al sito [www.sanitcard.it](http://www.sanitcard.it)**

# RANBAXY

Trusted medicines. Healthier lives

## FARMACI DI QUALITA'

PARTNER NELL'ATTESA

**Lemarfarma s.p.a.**  
distribuzione farmaci

ricezione ordini 091 6517544 pbx 6 linee

AL SERVIZIO DEL FARMACISTA



CONSORZIO SICILIA SALUTE

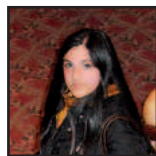
Il Consorzio Sicilia Salute collabora con

**TEVA ratiopharm**

# Tumore alla prostata: fondamentale la prevenzione

Serrao: "A 50 anni bisogna fare una visita specialistica, l'analisi del psa e l'ecografia transrettale"

di Valeria Russo



**S**empre più spesso si sente parlare di psa e tumore alla prostata, ma di cosa si tratta e cosa prevedono le terapie?

Ne abbiamo parlato con Antonio Serrao, segretario regionale dell'Associazione Urologi Italiani (Auro) che dirige l'unità operativa complessa di Urologia presso l'azienda ospedaliera di Ragusa. "Fondamentale è la prevenzione - precisa subito Serrao - raggiunti i cinquant'anni, bisogna fare una visita dall'urologo, l'analisi del psa ed eventualmente l'ecografia transrettale". Una soglia che scende a quarant'anni se in famiglia ci sono stati altri casi di tumore alla prostata.

Il psa, infatti, è un enzima specifico della prostata responsabile della liquefazione dello sperma e che comunemente si trova presente nel sangue; in caso di alterazioni, la prostata rilascia più psa nel sangue. Per questo motivo un suo aumento può essere un campanello d'allarme per

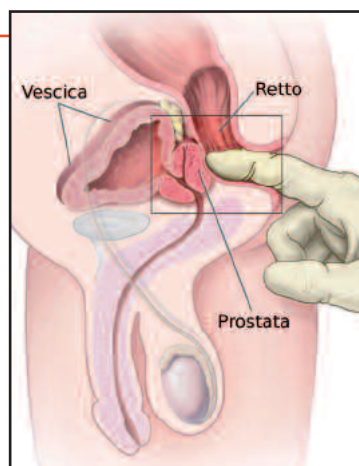
patologie più o meno gravi.

"Un psa oltre i limiti non è una condanna, non sempre un psa alto è indice di carcinoma. Così come può capitare che esista un tumore anche in presenza di psa normale", afferma Serrao.

Un altro campanello d'allarme, oltre al psa, è dato dai sintomi del basso apparato urinario che però compaiono anche in presenza di altre patologie meno gravi come le infiammazioni o prostatiti e le ipertrofie.

"Solitamente un paziente corre dal medico quando trova sangue nelle urine - spiega il segretario regionale dell'Auro -, ma ci sono anche altri sintomi che dovrebbero indurlo a prenotare una visita". Tra questi, i cambiamenti nelle abitudini urinarie, come per esempio svegliarsi più volte nella notte per andare in bagno, o un getto dell'urina più lento rispetto a prima.

La prostatite, ovvero un'infiammazione della ghiandola prostatica, può avere origine batterica o meno: la terapia, in genere, è a base di antibiotici e disinfettanti in caso di



prostatite batterica, altrimenti la si combatte con antinfiammatori locali.

L'ipertrofia prostatica invece riguarda un aumento della porzione centrale della prostata.

"Il primo mito da sfatare - afferma Serrao - è che un'ipertrofia può diventare un tumore. Non è assolutamente vero, si tratta di due patologie differenti".

I problemi possono essere di tipo irritativo, quindi bruciore o maggiore frequenza urinaria, o ostruttivo (difficoltà nella minzione); per le cure, invece, vengono di solito usati gli alfa-litici che agiscono sulla sintomatologia e gli inibitori enzimatici che agi-

scono sulla replicazione cellulare fermando, quindi, l'ingrossamento della ghiandola. Infine, nei casi più gravi, possiamo trovare il tumore prostatico.

"Il psa è un monitor, la diagnosi certa può darla solo l'esame istologico a seguito della biopsia", afferma Serrao.

Questo significa che la certezza ci sarà solo dopo aver prelevato non meno di dieci campioni in tutta la prostata e averli analizzati in laboratorio.

In caso di tumore, il medico potrà indicare la strada migliore a seconda della situazione del paziente.

"Non tutti i tumori sono uguali - conclude Serrao -, insieme al psa bisogna valutare l'indice Gleason che ci dice quanto sono aggressive le cellule tumorali".

Diverse sono le linee terapeutiche a disposizione: si va dalle cure farmacologiche per inibire il testosterone (si tratta, infatti, di un tumore dipendente dagli ormoni) alle terapie chirurgiche a cielo aperto o in laparoscopia e, infine, alla radioterapia.

## Un prodotto naturale per l'apparato cardiovascolare

**A**ngiovein è un prodotto della Piam Farmaceutici utile per il circolo, il microcircolo, il trofismo dei tessuti, nell'insufficienza veno-linfatica e per contrastare l'invecchiamento. E' un integratore alimentare di estratti vegetali secchi che contiene acido lipoico, sei estratti vegetali ad elevata concentrazione e ad azione sinergica e due vitamine ad azione protettiva degli epitelii. Tra i suoi componenti sono presenti i più potenti antiossidanti ed antiradicali liberi naturali conosciuti. Ha un'azione coadiuvante il circolo venoso, arterioso e linfatico, di rinforzo e protezione della parete vasale, antiedemigena, fluidificante il sangue e chelante i metalli pesanti. Un apparato vascolare integro significa una corretta circolazione nella cute, nei tessuti sottocutanei, negli arti, nel cuore, nell'apparato oculare e dell'udito, nel cervello e in tutti gli altri organi. Migliorare la circolazione è importante in numerose malattie vascolari e



metaboliche e durante l'assunzione di contraccettivi orali, la scleroterapia, per contrastare l'invecchiamento cutaneo precoce, per proteggere l'organismo nei viaggi e nella vita sedentaria. Le alterazioni del microcircolo possono provocare un abnorme aumento della permeabilità endoteliale con conseguente eccessivo passaggio di acqua e proteine plasmatiche negli spazi interstiziali.

**Angiovein** contiene estratti vegetali purissimi, a concentrazione elevata, senza conservanti. Tutti gli estratti e l'acido lipoico svolgono un'azione antiradicali liberi, antiedemigena, ed antinfiammatoria. L'acido lipoico

co e la Vitis vinifera sono tra i più potenti antiossidanti naturali. La Centella asiatica, l'Ippocastano, l'Andrographis e la Vitis vinifera svolgono un'azione favorente il trofismo delle pareti vascolari e dei tessuti sottocutanei. Il Ginkgo biloba, l'Allium sativum, l'Andrographis e la Vitis vinifera facilitano e migliorano la circolazione con quattro differenti meccanismi di azione. L'Allium sativum ed il Ginkgo biloba aumentano la capacità di deformazione plastica dei globuli rossi che penetrano più facilmente nei capillari, migliorando l'ossigenazione dei tessuti. L'Andrographis, l'Acido lipoico, Allium sativum ed il Ginkgo biloba hanno un'azione vasoattiva sul microcircolo. La Vitis vinifera e l'Allium sativum hanno un'azione anticolesterolemica. L'Acido lipoico, l'Allium sativum e la Vitis vinifera proteggono l'organismo dai metalli pesanti con tre diversi meccanismi d'azione. L'Ippocastano e la Centella esercitano un'azione contrastante la formazione di

edemi e di stimolo sulle cellule che formano fibre elastiche e collagene. Grazie all'equilibrata e sinergica miscela dei suoi componenti naturali, può essere utile nel trattamento di inestetismi come la PEFS "cellulite" e l'invecchiamento cutaneo precoce, che dipendono da un imperfetto microcircolo e dall'effetto dei radicali liberi sulle membrane cellulari e sulle fibre elastiche e connettivali. Il prodotto è indicato per fornire un apporto supplementare di nutrienti, antiossidanti e antiradicali liberi che possono essere utili per migliorare il trofismo dei tessuti e l'attività del microcircolo e del circolo venoso. La capsula vegetale è gastroresistente. **Angiovein** può essere assunto anche alla sera perché non contiene estratti vegetali che inducono insonnia. L'assunzione di **Angiovein** durante l'attività muscolare, accompagnata da una dieta idonea, può indurre una più rapida riduzione del pannicolo adiposo.

# Bevande analcoliche, gustose e dissetanti, ma attenzione a diabete e obesità

di Diego Fabra  
medico

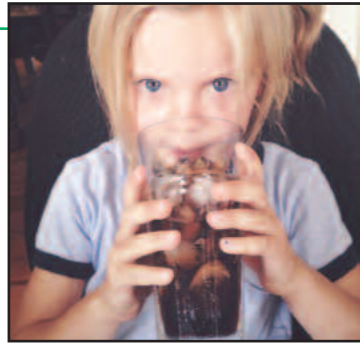


**N**egli ultimi anni il consumo di bevande analcoliche è aumentato vertiginosamente. Questo si accompagna ad un aumento di incidenza di obesità e diabete tipo 2, come dimostrato da studi statunitensi. Questo fenomeno colpisce in modo particolare bambini e adolescenti. Tra le bevande ci sono le bibite con "frutta a succo" che arrivano a contenere 150 gr di zucchero o edulcoranti per litro. Le cole e le aranciate, che sono più diffuse in Italia. Le cole sono molto acide per

la presenza di acido fosforico, che, attaccando lo smalto dei denti, produce potenziale danno alla crescita dentaria e, inoltre, contrasta la calcificazione delle ossa.

Tutte queste bevande contengono caffeina in misura variabile, ma sempre esagerata per la popolazione infantile. Occorre tener presente che una lattina di cola contiene 40 gr di zucchero!

Una parola anche sull'uso del the freddo: rispetto all'infuso di the ha ben poco in comune. Infatti, la fabbricazione parte da estratti disidratati del the, ma privi dei preziosi polifenoli, responsabili del gusto e di molte proprietà corroboranti.



diego@fabra.biz

## CREMA DI LENTICCHIE E SPINACI

**Ingredienti:** 150 gr. di lenticchie secche, 200 gr. di spinaci, il succo di mezzo limone, 1 cucchiaino di farina, 1 foglia di alloro, maggiorana, brodo vegetale, olio extravergine di oliva

**Preparazione:** Sciacquate bene le lenticchie e lasciatele in ammollo per 20 minuti,

poi mettetele a lessare in un litro e mezzo di brodo insieme ad una foglia di alloro. Nel frattempo cuocete gli spinaci in poca acqua, scolateli, strizzateli bene e passateli. In una pentola non troppo calda fate tostare un cucchiaino di farina mescolando continuamente. Una volta tostata, aggiungete lentamente, mescolando, un bicchiere di brodo finché otterrete una crema fluida ed omogenea. Aggiungete gli spinaci e lasciateli cuocere per 15 minuti circa. Quindi, a fuoco basso, aggiungete le lenticchie ben scolate. Aggiungete un pò di maggiorana, il succo di mezzo limone, mescolate e servite ben caldo.

## Un convegno sulle malattie disabilitanti della donna

L'Associazione Italiana Donne Medico, tra gli altri obiettivi, si propone di valorizzare il lavoro della donna medico in campo sanitario, promuovere la collaborazione fra le donne medico, promuovere la formazione scientifico-culturale in campo sanitario, elaborare trial di studio, linee guida in collaborazione con ASSR, FISM e altre società scientifiche. L'AIDM organizza il prossimo 26 settembre un convegno dal titolo "La donna e le malattie disabilitanti" che avrà luogo presso la sede dell'Ordine dei Medici di Palermo.

Dopo il saluto di Salvatore Amato, Presidente dell'Ordine dei Medici di

Palermo, alle 9 sarà presentato il primo argomento "Il dolore nella donna", con le relazioni di Mariella Lucia (Il dolore neuropatico), Francesca Giuseppa Mazzola (Il dolore degenerativo), Carola Vicari (Il dolore pelvico), Rosanna Cerbo (Il progetto donna e dolore), cui seguirà una discussione moderata da Mariella Lucia e Antonietta Matina. Alle 10,30 Carluccio Bonesso leggerà la sua relazione. Alle 11 si terrà la tavola rotonda che avrà per oggetto "La disabilità nelle malattie neurologiche e psichiatriche. Specialiste a confronto", moderata da Cristiana Matano e Alfredo Mattaliano. Interverranno, rispettivamente, per il decli-

no cognitivo e demenze, depressione, epilessia, ictus cerebrale, Parkinson, sclerosi multipla, cefalee Rosanna Imburgia, Rosita Lo Baido, Laura Natri, Serena Monaco, Elisa Urso, Giovanna Salamone, Floriana Battaglieri. Alle 13 Concetta Rubino parlerà su "La sessualità e la fertilità nelle patologie neurologiche"

Alle 14.30 i lavori riprenderanno con "Lo stress lavoro correlato. Una questione anche di genere", moderatore Alfonso Accurso, con la partecipazione di Paola Scelfo e Rosa Maria Ruggieri. Alle 15.30 la tavola rotonda su "Patologie neurologiche ed osteometaboliche: comorbilità e terapia" sarà moderata

da Brigida Fierro, Anna Maria Olivae Salvatore Cottone. Vi prenderanno parte Sara Rapisardo (cefalee), Rosanna Castiglia (demenze), Ornella Daniele (epilessia), Rosa Musolino (ictus), Francesca Morgante (Parkinson), Antonio Di Paola (osteoporosi). Dopo la pausa, alle 17.45 si svolgerà la tavola rotonda su "Pari opportunità. Conciliazione lavoro famiglia: aspettando il Parlamento Europeo", moderatrice Marina Turco, con l'introduzione di Antonella Bullara e gli interventi di Paola Catania, Rosa Maria Gaglio, Grazia Locorotondo, Giuseppina Mauceri, Maria Giovanna Pennisi, Maria Grazia Pepi. Alle 19.30 le conclusioni.

**NOI VEDIAMO  
TUTTO A COLORI**

grafica e impaginazione  
stampa offset e digitale  
dal piccolo al grande formato

libri ed opuscoli, riviste e giornali,  
cataloghi, depliant, adesivi,  
manifesti 70x100, 100x140 e 5x3,  
banner, roll-up

**sprint**  
PALERMO - Via Telesino 18/a  
Tel/Fax 091 405411-091 405163  
e-mail: amministrazione@tipografiasprint.it  
grafica@tipografiasprint.it

Centro Dialisi

**CENTRO EMODIALITICO  
MERIDIONALE**

Direttore Sanitario  
**GRAZIA LOCASCIO**  
Specialista in Nefrologia

**ASSISTENZA MEDICA 24 ORE SU 24 ORE**

PALERMO - via Generale Cantore 21 - Tel. 091 302741 - 091 302451  
Fax 091 301243 - e-mail: centroemodialitico@libero.it

# Campi sportivi per giovani come efficace ausilio terapeutico contro il diabete di tipo 1

di Francesco Sanfilippo



Il diabete di tipo 1 esordisce, in genere, nei bambini o nei giovani adulti, anche se può manifestarsi a qualsiasi età. Finora, si calcola che il 3% di bambini e adolescenti nel mondo sia affetto da questa forma di diabete. Questi giovani, spesso, non devono solo affrontare il costante monitoraggio delle glicemie e la somministrazione dell'insulina, ma anche molti aspetti psicologici e motori che rendono più problematica la gestione della malattia. Quest'anno, l'AGD (Associazione Giovani Diabetici) Italia, ha promosso l'organizzazione di campi sportivi, in collaborazione con la Fondazione Vodafone e aperto a tutte le associazioni diabetiche, che mirano ad affrontare nel miglior modo possibile questi aspetti.

E', per l'appunto, in corso un progetto, dedicato ai bambini e ai giovani, compresi tra i 6 ed i 30 anni) con diabete mellito di tipo 1 e suddiviso in gruppi omogenei per età, che ha per oggetto il tema "Campi di educazione e promozione sportiva".

In realtà, lo sport e l'attività fisica in generale costituiscono uno dei pilastri nel trattamento del diabete di tipo 1, permettendo di ottenere una maggior stabilità delle glicemie e un miglioramento del controllo metabolico di cui beneficia la qualità della vita del paziente. Inoltre, lo sport è, spesso, vissuto come una meta irraggiungibile, ma la

sua pratica in sicurezza permette di superare tale barriera, spingendo il giovane a gestire la malattia anche in questo nuovo ambiente.

Il progetto prevede campi residenziali di tre giorni, dove un team di professionisti segue passo dopo passo i giovani partecipanti dal punto di vista clinico, psicologico e, in particolar modo, nell'avvia-



mento e nella pratica sportiva. All'interno di questi campi sportivi, i partecipanti sono seguiti costantemente da un team di professionisti che insegna loro come praticare sport in sicurezza. Questo team è costituito da

una doppia équipe che aiuta i giovani da più punti di vista convergenti fra loro. Il primo gruppo è costituito da diabetologi pediatrici e dell'adulto, da esperti della nutrizione, da uno psicologo e da infermieri, che operano nel territorio. Questi hanno la possibilità di seguire i giovani anche in seguito allo svolgersi del campo, approfondendo in modo globale le problematiche che affliggono i giovani. La seconda équipe è formata dallo staff sportivo, composto da medici dello sport, da laureati in scienze motorie e da diversi preparatori atletici del Marathon Sport Medical Center ([www.marathoncenter.it](http://www.marathoncenter.it)), guidati dal dott. Gabriele Rosa, che è il responsabile della parte sportiva.

Il progetto si propone di far acquisire a bambini e giovani con diabete dai 6 ai 30 anni il cosiddetto passaporto sportivo che serve ad attestare, attraverso una specifica batteria di test/giochi motori, le capacità coordinative e condizionali del soggetto. Così si vuole evidenziare le predisposizioni e le attitudini dei partecipanti in rapporto all'età biologica, modulando l'attività motoria in attenzione alla patologia. In questo modo, si punta a favorire l'inserimento in ambito sportivo dei giovani con diabete. L'iniziativa è realizzata in otto località dislocate nel territorio nazionale, cui fanno riferimento i pazienti di una o più regioni. Per i partecipanti provenienti dalla Sicilia e dalla Calabria, il campo si svolgerà dal 2 al 4 settembre prossimi.

[sanfilippofran@nellattesa.it](mailto:sanfilippofran@nellattesa.it)

nell'attesa...



settimanale di prevenzione medica e di solidarietà  
Reg. Trib. Palermo n° 11 del 2006 - Iscr. ROC n. 21038

**editore** edizioni nell'attesa di S. Fabra & C. s.a.s. Via Vaccarini 36 - Palermo - tel. 091964425 - [redazione@nellattesa.it](mailto:redazione@nellattesa.it) - [www.nellattesa.it](http://www.nellattesa.it)

**Amministratore unico** Sergio Fabra [sergio@fabra.biz](mailto:sergio@fabra.biz)

**Direttore responsabile** Michele Guccione [micheleguccione@nellattesa.it](mailto:micheleguccione@nellattesa.it)

**Direttore editoriale** Diego Fabra [diego@fabra.biz](mailto:diego@fabra.biz)

**Hanno collaborato a questo numero** Diego Fabra [diego@fabra.biz](mailto:diego@fabra.biz)

Francesco Sanfilippo [sanfilippofran@nellattesa.it](mailto:sanfilippofran@nellattesa.it) - Valeria Russo [valrusso23@yahoo.it](mailto:valrusso23@yahoo.it)

**Comitato etico scientifico** Diego Fabra coordinatore - Giovanni Alberti - Sergio Fasullo - Silvia Tinaglia

Gli articoli firmati riflettono esclusivamente l'opinione degli autori.

E' consentita la riproduzione anche parziale citandone la fonte.

**Area commerciale** Telefono: 389 6981720 - 091964425 e-mail: [commerciale@nellattesa.it](mailto:commerciale@nellattesa.it)

**Pubblicità Settimanale** un modulo (mm. 48x20): Euro 25,00. Consigliati

4 annunci 50,00 Euro più IVA. Una pagina: 48 moduli. **Medicina**

**Metropolitana** una pagina (mm. 210x297): Euro 400,00.

**Abbonamento:** Ordinario: 18,00 euro - Sostenitore: 100,00 euro

ccp. n. 001010840625 - edizioni nell'attesa s.a.s. via Vaccarini 36

90143 Palermo - causale: abbonamento anno ...

**Stampa** Sprint s.a.s. via Telesino 18/a - Palermo

Questo numero è stato chiuso in tipografia il 27 agosto 2013

**Distribuzione** edizioni nell'attesa s.a.s. via Vaccarini 36 - Palermo

Lemarfarma S.p.A. via Camarda 37 - Palermo

MediClub Sicilia S.p.A. via Mazzini 40 - Palermo

Poste Italiane S.p.A. (aut. n. 31152115 del 15/03/2013)

Il giornale è distribuito in 1.004 punti della Sicilia Occidentale



**LA RIVOLUZIONE DELLA MOBILITA' A PALERMO!**

**con 2 €/ORA  
e 0,40 €/Km**

UN'AUTO A TUA DISPOSIZIONE 24 ORE SU 24  
NON PAGHI IL CARBURANTE  
ACCESSO CONSENTITO NELLE ZTL  
NON PAGHI PARCHEGGIO NELLE ZONE BLU  
PUOI CIRCOLARE LIBERAMENTE LUNGO LE CORSIE DEI BUS

info e abbonamenti  
**346.6118205**

## Cappellino & Cappellino s.n.c.

Specialisti Radiologi

Via Roma, 386/388 (90139) Palermo - Tel. 091.6117891

**Radiologia digitale - RX a domicilio - Ortopantomografia  
Telecranio per Ortodonzia - Mammografia H.F. digitale  
Stereotassi - TAC spirale - Risonanza Magnetica Aperta**

**Ecotomografia 3D/4D live**

(Internistica, Senologia, Ginecologia, Ostetricia 3D, pediatrica, muscolo-tendinea ed osteoarticolare)

**Eco-Color Doppler e PWR-Doppler**

(vascolare, oncologico, fetale)

**Ecocardiografia, Cardiologia, Morfometria vertebrale digitale,  
Senologia, Mineralometria ossea computerizzata**

(M.O.C. - D.E.X.A. - Dual Energy X-ray Absorption)

Si riceve per appuntamento tutti i giorni escluso il sabato  
dalle ore 9,00 alle 13,00 e dalle 15,30 alle 18,00

# Asp: in funzione al punto screening la tomosintesi, mammografo tridimensionale di ultima generazione

a cura dell'Ufficio stampa  
dell'ASP Palermo

[ufficiostampa@asppalermo.org](mailto:ufficiostampa@asppalermo.org)

**S**i chiama tomosintesi ed è un mammografo di ultima generazione che consente lo studio tridimensionale del seno per la rilevazione di lesioni tumorali. Unica in una struttura pubblica a Palermo, è stata acquistata ed è già, in funzione all'Asp del capoluogo. E' costata 169 mila euro ed è stata installata nel punto screening mammografico aziendale dell'ex Ipa di via Carmelo Onorato.

"E' un nuovo mammografo a tecnologia digitale di ultima generazione dotato di tomosintesi - ha spiegato il Commissario straordinario dell'Asp, Antonino Candela - questa applicazione, attra-

verso lo studio in 3D del seno, consente di migliorare la sensibilità della mammografia nel rilevare lesioni tumorali anche di piccole dimensioni e si pone all'avanguardia nella diagnosi precoce del tumore della mammella".

La tomosintesi consente di acquisire le immagini del seno da diverse angolazioni: le immagini stratificate sono ricostruite con spessore di 1 mm in visualizzazione volumetrica 3D. I tempi di esposizione e le dosi di radiazioni sono ridotte a fronte di un incremento di contrasto delle immagini. E' nata per risolvere i casi in cui, a causa di una sovrapposizione di tessuti, una lesione possa essere



nascosta.

"Sarà impiegata inizialmente - ha detto il Direttore sanitario dell'Asp, Giuseppe Noto - per gli approfondimenti di II livello nell'ambito dello Screening Mammografico e

per lo studio delle donne con familiarità positiva per carcinoma della mammella".

L'Asp di Palermo da tempo è impegnata nella prevenzione del carcinoma della mammella. Tutta la popolazione interessata (donne di età compresa tra 50 e 69 anni di età) riceve a casa un invito con indicata sede ed orario in cui effettuare gratuitamente l'esame. La negatività dell'esame viene comunicata per lettera entro un mese. In caso di positività ai test, l'utente viene contattata telefonicamente e le viene proposto un percorso 'privilegiato' gratuito e programmato di approfondimento di II livello diagnostico e terapeutico.

## Entro il 1° ottobre sarà potenziata l'assistenza sanitaria nelle Madonie

**E**ntro il prossimo 1° ottobre sarà potenziata la Rsa all'Ospedale Madonna dell'Alto con l'attivazione di nuovi posti-letto di Lungodegenza. E' uno dei provvedimenti annunciati dal commissario straordinario dell'Asp di Palermo, Antonino Candela, nella riunione con i sindaci delle Madonie svoltasi a Petralia Sottana.

"L'Azienda punta realmente al potenziamento della sanità nel territorio delle Madonie - ha detto Candela - oltre al potenziamento della Rsa con un nuovo geriatra, abbiamo, già, adottato i provvedimenti per l'inserimento nell'organico del Pronto soccorso

dell'Ospedale di Petralia Sottana di un nuovo dirigente medico, assunto a tempo indeterminato. Per dare stabilità professionale e lavorativa all'organizzazione della struttura è stato anche trasformato il contratto di un anestesista da tempo parziale a tempo indeterminato". Nel progetto operativo prospettato ai sindaci delle Madonie, il commissario straordinario dell'Asp ha anche comunicato che è stato elaborato un progetto per l'attivazione in ospedale della funzione di ortopedia con periodica attività operativa. L'operazione di rilancio dell'assistenza sanitaria nelle Madonie prevede anche un intervento concreto per potenziare l'offerta

territoriale. "E' stata, già, decisa l'istituzione di un ambulatorio di oncologia - ha sottolineato Candela - la comunità delle Madonie potrà contare sulla presenza di uno specialista per 6 ore alla settimana. E' stata incrementata, inoltre, l'attività di quegli ambulatori specialistici di cui ha maggiore necessità il territorio, come pneumologia (4 ore in più), neurologia (4 ore in più) otorinolaringoiatria (4 ore in più), urologia (2 ore in più) e cardiologia (2 ore nel Presidio di Gangi)". Dopo l'incontro con i sindaci, il commissario straordinario ha incontrato il personale dipendente per poi recarsi a visitare le strutture sanitarie presenti a Petralia Sottana.

## CONSIGLIATI

### ALLERGOLOGIA

#### **DOTT. CLAUDIO RAGNO**

Specialista in Allergologia e immunologia clinica. Centro di Allergologia e Immunologia clinica "Dott. Claudio Ragno", diagnosi e cura delle allergie. Presso il centro si effettuano: Test allergologici per la diagnosi delle malattie respiratorie, delle allergie alimentari, per allergie a farmaci, per allergie ad anestetici locali; spirometria, diagnosi delle malattie Immunologiche. **Dal mese di marzo fino a fine budget, Ticket visita Euro 34,50.** Riceve a Palermo in via XII Gennaio 16. Per prenotazioni, telefonare ai numeri. 091 584114 - cell. 337 895499

### ANDROLOGIA- UROLOGIA

#### **DOTT. EMILIO ITALIANO**

Specialista in Urologia e Andrologia. Consulente Sessuologo. "Fellow of European Committee on Sexual Medicine". Diagnosi e cura delle disfunzioni sessuali maschili e fem-

minili. Diagnosi e terapia dell'infertilità e delle patologie andrologiche. Diagnosi e cura delle patologie urologiche maschili e femminili. Presso il centro si effettuano: Ecografie dell'apparato urinario e riproduttivo, Spermogramma, Ecocolor-doppler penieno e scrotale, Ecografia apparato urinario, FIC Test, Uretrocistoscopia, Penoscopia. Riceve a Palermo in via Fr. Paolo di Blasi 35. [www.emilioitaliano.it](http://www.emilioitaliano.it) - [eitaliano@gmail.com](mailto:eitaliano@gmail.com). Per prenotazioni, telefonare ai numeri. 091 346563 - cell. 338 8546604

### ASSISTENZA

#### **IRIS - SERVIZI ALLA PERSONA ASSISTENZA DOMICILIARE**

Assistenza anziani, malati, disabili inclusi farmaci a domicilio, consegna di spesa, riordino e piccole pulizie della casa. Via Pitrè 164/A - Tel. 0917026528 - 329 9504144 - [www.irispalermo.com](http://www.irispalermo.com) - [www.paginegialle.it/irispa](http://www.paginegialle.it/irispa) - [irispa@libero.it](mailto:irispa@libero.it) **Il costo del servizio di**

**assistenza domiciliare da noi fornito è deducibile dalle tasse**

### CASE DI RIPOSO

#### **COMUNITA' ALLOGGIO PER ANZIANI "GRETA"**

Assistenza 24 ore. Servizio lavanderia. Pasti. Attività ricreative e religiose a richiesta. Ambienti climatizzati. TV in camera. Via Simone Cuccia 1 (angolo via Libertà). Tel. 0916268045 - Cell. 3481511882/3293324702

### DERMATOLOGIA

#### **DOTT. ANGELO RAFFAELE CINQUE**

Dermatologia e malattie sessualmente trasmesse. Penoscopia, diagnosi e terapia degli HPV (condilomi), mappatura nevica, esame in epiluminescenza dei nei, diagnosi e terapia del linfedema, linfodrenaggio, diatermocoagulazione, crioterapia. Via R. Wagner 9, Palermo, tel. 091335555

### GASTROENTEROLOGIA

#### **DOTT. SERGIO PERALTA**

Dirigente Medico U.O. di Gastroenterologia ed Epatologia - Responsabile U.O.S. di Endoscopia Digestiva Policlinico, Piazza delle Cliniche 2, tel. 0916552186 - Cell. 338 6963040 - e-mail: [peralta.sergio@yahoo.it](mailto:peralta.sergio@yahoo.it) [www.gastroenterologiaiperalta.it](http://www.gastroenterologiaiperalta.it)

### MEDICINA OLISTICA E BIOENERGETICA

#### **DOTT. FRANCESCO OLIVIERO**

Specialista in Psichiatria e in Pneumologia. Medico esperto in Medicina centrata sulla persona, Medicina bioenergetica, Medicina biologica integrata. Test EAV delle intolleranze alimentari e respiratorie. Test kinesiologico. Studio in Via Florestano Pepe 6 90139 Palermo. tel. 091/335830 (orari: da lunedì a giovedì dalle 9.00 alle 17.30). Sito web: [www.omegastargate.com](http://www.omegastargate.com), e-mail: [francesco.oliviero@email.it](mailto:francesco.oliviero@email.it)

# Un anziano su due over 65 anni nel nostro Paese assume dai 5 ai 9 farmaci al giorno

a cura dell'AIFA

Agenzia Italiana del Farmaco

**S**i è conclusa un'indagine a tappeto sull'appropriatezza prescrittiva per il paziente anziano, sollecitata dall'Aifa. I risultati dell'indagine hanno evidenziato che in alcuni casi gli effetti positivi dei farmaci non sono pienamente recepiti e che a volte ci sono comportamenti potenzialmente a rischio che richiedono approfondimenti e lo sviluppo di nuove strategie per limitarli.

La tutela della salute del paziente anziano attraverso il ricorso al farmaco richiede particolare attenzione, sia da parte del medico prescrittore, sia da parte della rete familiare e di assistenza che supportano l'anziano nel processo di cura favorendo la corretta assunzione dei medicinali. Trattandosi di una popolazione fragile sia da un punto di vista clinico-metabolico che psicologico, non sempre il meglio è amico del bene e l'appropriatezza prescrittiva riveste un ruolo determinante, anche per evitare l'insorgenza di eventi negativi legati a scelte terapeutiche non mirate al paziente anziano. E questo è tanto più importante se si considera che mancano studi clinici volti a testare l'efficacia e/o la tollerabilità di più farmaci utilizzati contemporaneamente in soggetti

anziani affetti da polipatologia. Ciò li espone maggiormente a rischi per la salute derivanti da politerapie, da interazioni tra farmaci o da errori terapeutici. Per questo l'Aifa ha voluto individuare i 13 indicatori, sui 74 presi in esame, oggetto di questa indagine che costituisce soltanto il primo passo di una serie di iniziative scientifiche, educative e comunicative volte a garantire sempre meglio la qualità della vita e la salute degli anziani.

Gli indicatori di inappropriata prescrizione presentati nell'articolo sono il frutto di un lungo lavoro svolto dal Working Group Aifa di Geriatria per dotare anche il nostro Paese di uno strumento per la valutazione della qualità della prescrizione, basato non più sull'esperienza di Stati Uniti o Inghilterra, ma sui farmaci effettivamente utilizzati dai nostri medici. I risultati hanno dimostrato come comportamenti inappropriati siano molto frequenti, particolarmente per la sottoprescrizione di farmaci per terapie di lunga durata, ma anche per il rischio causato da combinazioni inadeguate di molecole. Nella situazione attuale, sempre più caratterizzata da quadri di complessità clinica in cui i pazienti sono contemporaneamente affetti



da più malattie croniche, una prescrizione indiscriminata non è la soluzione e diventa, quindi, prioritario fornire il medico di strumenti che lo aiutino ad utilizzare i farmaci nel modo più adeguato. In sintesi, i dati dimostrano che la metà della popolazione anziana assume da 5 a 9 farmaci al giorno e che l'11% della popolazione anziana assume più di 10 farmaci al giorno. In totale quasi sette milioni e mezzo di italiani anziani assumono 5 o più farmaci al giorno. Di conseguenza, il livello di aderenza al trattamento è problematico: circa il 50% dei pazienti ipertesi o con osteoporosi ha un'aderenza bassa e le percentuali sono ancora più elevate per i farmaci antidiabetici e per i farmaci antidepressivi. I bassi livelli di aderenza implicano che i pazienti non traggono tutto il beneficio possibile dai farmaci che assumono.

ufficiostampaifa@aida.gov.it

Altro dato importante riguarda l'uso concomitante di farmaci che possono provocare delle interazioni dannose e che, sebbene in genere minore dell'1%, coinvolgono un numero non irrilevante di pazienti. Considerazioni simili valgono per gli indicatori relativi ai farmaci che non dovrebbero essere utilizzati nei pazienti anziani: le percentuali sono basse, ma i numeri assoluti importanti. La presenza di condizioni croniche multiple richiede trattamenti a lungo termine con regimi farmacologici complessi e in Italia ad assumere 10 o più farmaci al giorno sono 1,4 milioni di anziani. Inoltre, negli anziani la funzionalità renale è ridotta e la capacità dell'organismo di smaltire i farmaci non è ottimale.

Con questa ricerca l'AIFA ha quantificato il problema e fornito gli strumenti per monitorare gli effetti dei programmi e degli interventi di miglioramento. Per attuare questo progetto è stata realizzata una positiva collaborazione istituzionale con il Ministero dell'Economia che, attraverso un protocollo d'intesa con AIFA, ha permesso un proficuo scambio di dati tra le due Istituzioni sulla prescrizione farmaceutica nelle persone anziane.

## CONSIGLIATI

### NATUROPATIA

#### MARIA GRAZIA COSTANTINO

Naturopata: riflessologia plantare, digitopressione, bioenergia, shatsu, massaggio terapeutico - Cromoterapia - Efficacia nei risultati del trattamento della cellulite - Benessere totale del corpo.

Si organizzano corsi formativi. Per consultazioni chiamare: Tel. 091201881 - 338 9151537 - 327 1627887

### NEUROLOGIA

#### DOTT. MARIO GUARINO

Specialista in Neurologia, Psichiatria, Medicina Legale. Riceve per appuntamento a Palermo in via Ariosto 22 (telefono 0917303177 cellulare 333 6957892). A Monreale, chiasso C. Menotti 3. Tel. 0915506399. E-mail marioquarino.mg@libero.it

### NEFROLOGIA

#### DOTT.SSA GRAZIA LOCASCIO

Specialista in Nefrologia. Direttore

sanitario del Centro Emodialitico Meridionale di Palermo in via Generale Cantore, 21. Terapia conservativa e terapia sostitutiva dell'insufficienza renale. Tel. 091302451 - 091302741

### ODONTOIATRIA

#### DOTT. GIUSEPPE NOCERA

Terapia delle disfunzioni cranio-mandibolari - Kinesio-elettromiografie - Ortodonzia. Riceve per appuntamento in via Massimo D'Azeglio, 9/B Tel.: 091343308 - e-mail: info@nocera.odontoiatra.it. www.nocera-odontoiatra.it

### ORTOPEDIA - TRAUMATOLOGIA

#### AMBULATORIO POLISPECIALISTICO DI ORTOPIEDIA - TRAUMATOLOGIA E MEDICINA DELLO SPORT L'EMIRO

Responsabile: Dott. Sergio Salomone. Trattamenti patologie ortopediche e traumatologiche - Prevenzione - diagnosi e cura dell'osteoporosi - densitometria ossea. Medicina legale. Certificazioni sani-

tarie. Recapiti telefonici. 091213197 - 211223 - Fax 0917025983. Via Eugenio L'Emiro 22 (zisa). Parcheggio riservato interno. www.centroemiro.it

### OSTEOPATIA

#### DOTT. FABRIZIO LA ROSA

Osteopata membro del R.O.I. Trattamenti strutturali, fasciali, viscerali, cranio-sacrali. Si effettuano valutazioni kinesiologiche-posturali. Riceve a Roma ed a Palermo in Via Croce Rossa 222 previo appuntamento ai numeri Tel. 091. 25.23.786 e 347.716.74.79. Sito web: www.fabriziolarosarosa.it

### PODOLOGIA - POSTUROLOGIA

#### DOTT. GIUSEPPE ALAGNA

Specialista in Podologia sportiva - Posturologia - Esame Baropodometrico - Ortesi Plantari. Riceve per appuntamento in via Sciuti 15 Palermo. Tel 0915079998 - cell. 366 5395738. sito web: www.podoposturologiadottalagna.it.

E-mail: pepalagna@gmail.com

### PSICOLOGIA

#### DOTT. CATERINA D'ANNA

Psicologa - Psicoterapeuta. Specialista in Psicologia del Ciclo di Vita Università di Pavia - Psicoterapia del bambino, dell'adolescente e della famiglia. Via Tripoli 18 Palermo. Recapiti telefonici: t0916121290 - 329 4321204

### DOTT.SSA GISA MANISCALCO

Psicologa e Psicoterapeuta ad indirizzo sistemico-relazionale. Diagnosi, consulenza, sostegno e psicoterapia individuale, di coppia e familiare. Riceve per appuntamento in viale Lazio 64 (angolo via delle Alpi) a Palermo. La prima consulenza psicologica è gratuita. Tel.: 333 3025287 - E-mail: info@gisamanscalco.com. sito web: www.gisamanscalco.it

Per il tuo annuncio invia una mail a: [commerciale@nellattesa.it](mailto:commerciale@nellattesa.it) o telefona al numero 38996981720

# Un accordo che permetterà un miglior servizio per il cittadino e un risparmio per la Regione

a cura della Federfarma Palermo  
via Libertà 97 - Palermo

utifarma@xod.it

L'Assessorato regionale della Salute, allineandosi a quasi tutte le Regioni d'Italia, con l'accordo sottoscritto con Federfarma Sicilia ha affidato alle oltre 1.400 farmacie dell'Isola il servizio di consegna - ai pazienti cronici con terapia prescritta dagli ospedali a seguito di dimissione da ricovero o dagli ambulatori specialistici delle Asp - di quei farmaci, inseriti nel Prontuario della distribuzione diretta (Pht), che continueranno ad essere comprati direttamente dalle Asp presso le centrali d'acquisto, ma che finora erano disponibili solo presso le poche farmacie delle Aziende sanitarie.

"La distribuzione effettuata per conto delle Asp - spiegano il presidente di Federfarma Sicilia, Francesco Mangano, e di Federfarma Palermo, Roberto Tobia - risponde all'esigenza del Servizio sanitario regionale di garantire la copertura del 100% del fabbi-

sogno di assistenza di tutti i malati cronici abbattendo anche gli elevati costi finora sostenuti per una distribuzione diretta che si è rivelata inadeguata alle esigenze della popolazione". Infatti, i pazienti cronici, scoraggiati dal dovere percorrere lunghe distanze per raggiungere le poche farmacie delle Asp, costretti a sopportare costi rilevanti e lunghe attese, talvolta senza riuscire a reperire il farmaco, hanno spesso rinunciato a proseguire le terapie prescritte. Così, in taluni casi, le ricadute hanno reso necessari i cosiddetti ricoveri impropri che, osservano Mangano e Tobia, incidono sulla spesa sanitaria per parecchi milioni di euro l'anno. "Grazie a questo accordo - sottolineano Mangano e Tobia - tutto ciò sarà evitato: le terapie saranno costanti, diminuiranno sensibilmente i ricoveri impropri e, con le somme risparmiate, l'Assessorato potrà implementare i

servizi ai cittadini. Inoltre, gli utenti non saranno più costretti a sostenere costi aggiuntivi in termini di tempo e denaro per potersi approvvigionare dei medicinali loro necessari che, spesso, sono farmaci salvavita".

La distribuzione di questi prodotti per conto delle Asp - che comporta per le farmacie della Sicilia e per la distribuzione intermedia del farmaco un notevole sforzo organizzativo ed economico a fronte di un piccolo compenso fisso non legato al prezzo del medicinale - fa parte del progetto di continuità assistenziale ospedale-territorio, prevista dalla riforma sanitaria, che assegna alla sinergia fra medici e farmacisti il compito di rafforzare la prevenzione e le cure di primo livello, con un ulteriore risparmio sulle prestazioni medico-specialistiche, in aggiunta a quello sui ricoveri impropri.

L'accordo con l'Assessorato della Salute, che sarà ora sot-

toposto alla firma dei distributori intermedi dei farmaci all'ingrosso, prevede servizi aggiuntivi a favore di tutta l'utenza. Le farmacie diventeranno farmacie dei servizi, nelle quali l'utente potrà usufruire di screening gratuiti per la prevenzione del tumore al colon retto, di assistenza per la prevenzione del diabete, dell'ipertensione, dell'obesità infantile, delle malattie cardiovascolari; potrà inoltre prenotare visite specialistiche ed esami diagnostici, pagare il ticket e richiedere il ritiro dei referti, tutto senza oneri per il Servizio sanitario regionale. Alla luce di questo accordo, la rete delle farmacie siciliane rafforza, attraverso la professionalità degli operatori e la presenza capillare nel territorio, il proprio ruolo centrale nella dispensazione del farmaco, favorendo l'accesso del cittadino al mondo della salute e ponendosi come primo sportello del S.S.R..

giaconia  
BIMBO STORE  
CONAD SUPERSTORE

ideestorte.com

Bimbostore lo trovi a Palermo,  
nel Conad Superstore di C.so dei Mille 1660

1000 mq. di esposizione  
per la mamma ed il bambino