

nell'attesa...

da un'idea del Dott. Diego Fabra



anno 8 - n. 39 del 19 ottobre 2013 - distribuito in 1004 punti della Sicilia
0,35 euro - Poste Italiane S.p.A. - Spedizione in abbonamento postale
D.L.353/2003 conv. in L.27/02/2004 n. 46) art. 1, comma 1, Palermo

cure meno care?
la soluzione c'è
Sanit Card

chiama
il numero verde
800-974456

costa solo 10 euro

consulta il sito www.sanitcard.it



La superiorità della Medicina naturale

di Diego Fabra - medico
diego@fabra.biz



Cio che la Medicina cui siamo abituati (quella per intenderci che cataloga i sintomi come parti di malattia e suggerisce indagini da effettuare e terapie farmacologiche o chirurgiche) non può fare è raggiungere la nostra "normalità". Infatti, l'elenco delle malattie contenute in qualsiasi trattato di patologia è - per così dire - ciò che normale non è. Io definisco tale Medicina la "Medicina delle sconfitte". Intendo con questo rivendicare il primato della salute, bene incommensurabile da custodire con tutte le nostre forze. Siamo troppo abituati ad aspettare che la salute ci lasci per curarcene. Lo dicono tanti genitori ai figli quando li ammoniscono a non lasciare i capelli bagnati o a non fumare o bere. Ma gli stessi genitori, spesso, hanno dimenticato da tempo quale sia la strada per la vera salute. Non c'è altra strada - credetemi - che la Natura e il nostro



Andrea Lotito (1971):
Natura morta

essere naturali. Occorre conoscere bene il nostro funzionamento, in tutte le parti, così com'è giusto conoscere il libretto delle istruzioni di un qualsiasi elettrodomestico o com'è giusto non ignorare il funzionamento della macchina che guidiamo. Il nostro corpo è ben più importante, eppure lo sconosciamo, lo trascuriamo, lo maltrattiamo, illudendoci di poterla fare franca. Poi - quando intervenga il sintomo del malessere fisico o psichico - diciamo che "ci siamo ammalati", come se ciò provenisse dall'esterno o

segue a pagina 5



DIVENTA VOLONTARIO DEL
TELEFONO AMICO DI PALERMO

"L'azione più motivante
che una persona può fare
per un'altra è ASCOLTARLA"

199.284.284

ogni giorno dalle 10 alle 24

Per conoscere come partecipare al " Corso gratuito di formazione per nuovi volontari 2013" del TELEFONO AMICO DI PALERMO, chiama la nostra Segreteria dalle 10 alle 19 al 091.346236 / 3203468209 o invia una e mail a palermo@telefonoamico.it.



Maggiori informazioni su : www.telefonoamico.it

TelefonoAMICOItalia
VOLONTARI IN ASCOLTO
Centro di PALERMO

FARMACIA FATTA DOTT.SSA CLEMENTINA

Nella NUOVA SEDE, mantiene la stessa disponibilità e cortesia nei confronti dei pazienti.

Il personale, qualificato e costantemente aggiornato, offre consulenze pertinenti a: farmaci, prodotti fitoterapici, veterinari, salutistici ed omeopatici



SERVIZIO NOTTURNO CONTINUATO

Via dell'Orsa Minore 102, Palermo
tel. 091447268 - posta@farmaciafattapa.it

LAZIO CAMPANIA SICILIA

PRIMO CENTRO IN ITALIA DAL 1973 SPECIALIZZATO NELLE PRATICHE PER IL RICONOSCIMENTO DI

INVALIDITA' CIVILE - INPS - INAIL

- PRESENTAZIONE DOMANDE AMMINISTRATIVE
- ASSEGNO DI INVALIDITA' (74%)
- PENSIONE DI INABILITA' (100%)
- INDENNITA' DI ACCOMPAGNAMENTO
- INDENNIZZO PERIODI DI CHEMIOTERAPIA
- PRATICHE PER MINORI, CIECHI CIVILI E AUDIOLESI
- BENEFICI ASSIST. PER I PORTATORI DI HANDICAP (L.104)
- PENSIONE DI INABILITA' AL LAVORO (INPS - INPDAP)
- ASS.ORDINARIO DI INVALIDITA' (INPS)
- RICORSI AMMINISTRATIVI E GIUDIZIARI
- RICOSTITUZIONE PENSIONE (RISCHIO AMIANTO)
- RECUPERO VECCHIE PRATICHE INEVASE O RESPINTE
- ASSISTENZA DOMICILIARE MEDICA E LEGALE
- IN CASO DI INTRASPORTABILITA' DELL'ASSISTITO
- INFORTUNI SUL LAVORO E MALATTIE PROFESSIONALI (INAIL)
- CONSULENZA MEDICA IN SEDE
- RICONOSCIMENTO DELL'INVALIDITA' SUCCESSIVA AL DECESSO CON RECUPERO DEGLI ARRETRATI

NESSUNA SPESA DI TESSERAMENTO

TEMPI ESTREMAMENTE RIDOTTI

NUOVO UFFICIO DI CAPACI IN CORSO SOMMARIVA N. 22

MEDICO IN SEDE PER LA COMPILAZIONE DEI CERTIFICATI (GRATUITO)

PER MAGGIORI INFORMAZIONI TELEFONA AL NUMERO VERDE O VISITA IL SITO

WWW.INAP.IT

PALERMO - VIA ROMA 489 (90139)
Tel. 091 322624 - Cel. 346 0424837

Numero Verde - Sicilia

800 134 851

Lunedì - Venerdì 9.30-13.00 / 15.00-18.00

Assifin Italia,

la facilità di avere credito.

CESSIONE QUINTO STIPENDIO E PENSIONE • PRESTITI PERSONALI

RIFINANZIAMENTO DI PRESTITI
IN CORSO CON ALTRI ISTITUTI FINANZIARI E INPDAP.

DELEGA DOPPIO QUINTO STIPENDIO
IN CONVENZIONE E NON.

P Parcheggio gratuito per i clienti

CONSULENZA GRATUITA PROFESSIONALE ANCHE A DOMICILIO

Agenzia PA 1
Via Marchese di Villabianca, 175
Tel. 091.6254536

ASSIFIN ITALIA

AGENTE IN ATTIVITÀ FINANZIARIA

Tel. 091.6519418

Assifin Italia srl - Corso Tukory, 250 - Palermo
Per saperne di più visita il nostro sito: www.assifinitalia.it

(art. 17, legge n. 181/2003 - C.C.I.A.A. n. 183229 - Agente in attività finanziaria di Fattore Spa (Gruppo Mediobanca) (art. 0, art. n. 47/08) - Messaggio pubblicitario con finalità promozionale, non valido come offerta al pubblico - Finanziamenti solo a persone fisiche e costituzionali - corso per legge autorizzato, prima dello stipendio del contratto. Il documento "Informazioni europee di base sul credito al consumo", fogli informativi delle assicurazioni in sede - per verificare il nostro credito personalizzato carattere www.assifinitalia.it, per la convenienza con gli intermediari finanziari www.arbitroconsumoitaliano.it. Sul nostro sito www.assifinitalia.it si può consultare l'elenco "10 consigli utili per lo scelta del giusto finanziamento".

Una guida più sicura in un ambiente più sano

Nel corso della manifestazione No smog mobility sono state illustrate interessanti novità ecologiche

di Francesco Sanfilippo



Si è tenuta a Palermo la manifestazione intitolata

“No Smog Mobility”, nel corso della quale sono state realizzate conferenze e dimostrazioni sull'ecologia e la sicurezza su strada. In particolare, sono stati presentati gli sviluppi sui carburanti ecologici, sui motori e sulle auto elettriche, sulla sicurezza dei pneumatici, oltre a offrire al pubblico la possibilità di guidare modelli di auto ibride o interamente elettriche.

Durante lo svolgimento della manifestazione, sono emersi i vantaggi, le potenzialità e le criticità dei motori elettrici. Le moderne tecnologie consentono di poter viaggiare su strada con auto più sicure, dotate di motorizzazioni sempre più ecologiche. I benefici derivanti non sono pochi e vanno dalla ridotta emissione di Co2 alla minore dispersione di particelle, composte di metalli pesanti responsabili di allergie e complicazioni respiratorie. Inoltre, l'uso di pochi elementi rispetto ai molti che componevano le parti meccaniche fino a 20 anni prima, significa ridurre la diffusione di pezzi inquinanti, facilitandone lo smaltimento. Oltre tutto, le direttive europee degli ultimi decenni hanno imposto ai costruttori l'uso di materiali facilmente smaltibili, così come hanno prescritto misure più severe sulla sicurezza di bordo dei mezzi e sulle emissioni di anidride carbonica. Il risultato è che in Europa e, in parte, nel Nord America, le emissioni di Co2 causate da veicoli a motore



non costituiscono che il 24% di tutte le emissioni totali di gas serra. L'introduzione di auto con motorizzazione ibrida mista metano o elettrica e carburanti tradizionali consentirà di abbassare il livello inquinante delle auto. Nelle città dove il traffico e la ridotta mobilità comportano un notevole sperpero di carburante, le auto ibride possono muoversi senza difficoltà e con consumi di carburante ridottissimi. È emersa anche la possibilità di poter ricaricare le auto elettriche attraverso punti di rifornimento diversi dalle colonnine tutto-

ra previste perché sono dotate di capacità di rifornimento elettrico attraverso sistemi Wi-Fi.

Certo, i limiti non sono pochi e concernono diversi aspetti socio-economici. Un'auto con motore elettrico richiede un numero ridotto di componenti, perciò l'attuale filiera produttiva non è più necessaria perché diverrebbe obsoleta. Inoltre, la forte diminuzione nella richiesta di carburanti sarebbe più che compensata da un ripensamento dell'intera infrastruttura dei rifornimenti, che sarebbe sostituita da una rete elettrica costrui-

sanfilippo@nellattesa.it

ta a tal scopo. Questo contesto imporrebbe una profonda riconversione industriale di cui non v'è ancora traccia, tanto che le colonnine elettriche previste sono distribuite in modo limitato. Ciò non permette di abbassare i prezzi di queste auto, impedendone una diffusione di massa, in particolare di fronte all'attuale crisi economica. Nonostante la presentazione da parte dell'Amat di piani per lo sviluppo di un parco macchine formato da veicoli elettrici, questi non possono ancora costituire una valida alternativa ai mezzi pubblici a motore termico. Comunque sia, il progetto Demetra, presentato dal presidente dell'Amat, Giuseppe Modica, prevede nei primi 6 mesi del 2014, che il Car sharing a Palermo possa contare su 56 auto a metano, 24 elettriche a ricarica veloce, 600 biciclette convenzionali, 20 biciclette a pedalata assistita e 10 scooter elettrici. A questi si aggiungono 40 parcheggi, oltre a quelli già esistenti, otto con colonnine di ricarica per auto elettriche, 37 ciclo-parcheggi, sette pensiline fotovoltaiche per ciclo parcheggi, due stazioni di mobilità e un sistema integrato car-bike sharing.

Il Presidente dell'Amat, Giuseppe Modica, ha dichiarato: “È il frutto del lusinghiero risultato di un'iniziativa voluta fortemente dall'Amministrazione Comunale. L'iniziativa risulta particolarmente significativa visto che Palermo è l'unica città del Sud Italia a gestire un servizio di mobilità sostenibile con auto ecologiche condivise”.

nell'attesa...

settimanale di prevenzione medica e di solidarietà da un'idea del Dott. Diego Fabra
Registrato presso il Tribunale di Palermo con il n° 11 del 29/05/2006 - Iscritto al ROC con il n. 21038

editore edizioni nell'attesa di S. Fabra & C. s.a.s. Via Vaccarini 36 - Palermo - tel. 091964425 - redazione@nellattesa.it - www.nellattesa.it

Amministratore unico Sergio Fabra sergio@fabra.biz

Direttore responsabile Michele Guccione micheleguccione@nellattesa.it

Direttore editoriale Diego Fabra diego@fabra.biz

Hanno collaborato a questo numero Maria Grazia Costantino mgra-

zia.costantino@libero.it - **Diego Fabra** diego@fabra.biz - **Giusy Egiziana**

Munda giusymunda@nellattesa.it - **Francesco Sanfilippo** sanfilippo-

fran@nellattesa.it

Comitato etico scientifico Diego Fabra coordinatore - **Giovanni Alberti**

- **Sergio Fasullo** - **Silvia Tinaglia**

Gli articoli firmati riflettono esclusivamente l'opinione degli autori.

È consentita la riproduzione anche parziale citandone la fonte.

Area commerciale Telefono: 389 6981720 - 091964425 e-mail: com-

merciale@nellattesa.it

Pubblicità Settimanale un modulo (mm. 48x20): Euro 25,00. **Consigliati**

4 annunci 50,00 Euro più IVA. Una pagina: 48 moduli. **Medicina**

Metropolitana una pagina (mm. 210x297): Euro 400,00.

Abbonamento: Ordinario: 18,00 euro - Sostenitore: 100,00 euro

ccp. n. 001010840625 - edizioni nell'attesa s.a.s. via Vaccarini 36

90143 Palermo - causale: abbonamento anno ...

Stampa Sprint s.a.s. via Telesino 18/a - Palermo

Questo numero è stato chiuso in tipografia il 15 ottobre 2013

Distribuzione edizioni nell'attesa s.a.s. via Vaccarini 36 - Palermo

Lemarfarma S.p.A. via Camarda 37 - Palermo

MediClub Sicilia S.p.A. via Mazzini 40 - Palermo

Poste Italiane S.p.A. (aut. n. 31152115 del 15/03/2013)

Il giornale è distribuito in 1.004 punti della Sicilia Occidentale

Per la cura del piede ci si deve affidare al podologo

Il pedicure per legge può occuparsi solo dell'aspetto estetico delle estremità

di Giusy Egiziana Munda



Più volte dalle colonne del nostro giornale abbiamo denunciato il fenomeno dell'abusivismo, purtroppo molto diffuso nel nostro Paese, per il contrasto del quale non mancano le leggi, ma gli strumenti per aiutare il cittadino a scegliere, in tutta sicurezza, il vero professionista cui affidare la cura della propria salute. E questo, è da sempre, uno dei compiti che ci siamo imposti. Il nuovo grido d'allarme viene lanciato dagli specialisti in podologia: sono tanti (troppi), infatti, gli operatori di pedicure estetica che "mettono le mani" sui piedi dei pazienti fiduciosi, per "curarli". Ma qual è la differenza tra una pedicure estetica e una pedicure curativa? Per saperlo abbiamo intervistato il Podologo Rosario Renato Navanzino, vicepresidente dell'Associazione Siciliana Podologi (ASP).

"È fondamentale chiarire - avverte il Dott. Navanzino - che la pedicure estetica riguarda solo l'aspetto estetico dei piedi e quindi la pulizia, il taglio delle unghie, il massaggio di piedi e dita, l'esecuzione di trattamenti idrattanti e antinvecchiamento, la rimozione e l'applicazione dello smalto. Attenzione, non esiste la pedicure curativa. L'unico operatore che ha titolo e competenza per occuparsi della cura sanitaria delle problematiche del piede, spesso anche dolorose (quali le unghie incarnite, i calli, i funghi, ecc...) è il Podologo, che può, anche, esprimere pareri su problemi che possono derivare da disturbi funzionali dei piedi". A dare valore a questa affermazione è la legge. "La nostra professione - dichiara Navanzino - è riconosciuta e regolata dal Decreto Ministeriale n.666 del 14/09/1994 che permette d'individuare la figura professionale del podologo e gli ambiti nei quali può operare. Secondo quanto previsto dalla



Rosario Renato Navanzino

legge, il podologo è l'operatore sanitario che, in possesso del diploma universitario abilitante, tratta direttamente, nel rispetto della normativa vigente, dopo esame obiettivo del piede, con metodi incruenti, ortesici ed idromassoterapici, le callosità, le unghie ipertrofiche, deformi e incarnite, nonché il piede doloroso. Il podologo, su prescrizione medica, previene e svolge la medicazione delle ulcerazioni delle verruche del piede. Il podologo individua e segnala al medico le sospette condizioni patologiche che richiedono un approfondi-

mento diagnostico o un intervento terapeutico. Il podologo svolge la sua attività professionale in strutture sanitarie, pubbliche o private, in regime di dipendenza o libero-professionale".

I podologi sono, quindi, professionisti sanitari che trattano tutti gli aspetti preventivi, diagnostici e terapeutici di ogni tipo di affezione che riguardi il piede. Avvalendosi di strumenti idonei, possono eseguire diagnosi e realizzare ortesi su misura e personalizzate.

Grazie alla loro professionalità e competenza sono in grado di offrire una scrupolosa assistenza sulle patologie del piede, dalle più semplici, come le ipercheratosi, cioè i calli, alle più invalidanti, come le complicanze del piede diabetico, i problemi derivanti da una cattiva postura, il piede piatto nel bambino e le patologie del piede dell'anziano. E non è tutto.

"Competenza del podologo

— segue a pagina 4 —

Un coadiuvante delle funzioni mentali e della memoria

Rischiariil costituisce un sistema di neuroprotezione formato da una componente colinica ed una componente antiradicalica. Nell'ambito di questo ruolo la colina, sottoforma di colina citidina-5'-difosfato, interviene quale precursore dei fosfolipidi coinvolti nella formazione e riparazione delle membrane cellulari. È infatti essenziale fornire all'organismo fattori atti a mantenere a livello delle membrane neuronali il fisiologico assetto della compagine fosfolipidica.

La colina agisce come co-enzima nel metabolismo. Costituisce, insieme all'inositolo, il costituente base della lecitina. È utile per l'utilizzazione dei grassi e del colesterolo nel corpo. La lecitina funziona da agente emulsionante che mantiene i grassi in soluzione nel sangue e in altri fluidi organici. È presente nell'organismo di tutte le cellule viventi ed è ampiamente contenuta nei tessuti degli animali e delle piante. La fonte più ricca di colina è la



lecitina, ma vi sono altre fonti dietetiche sempre ricche, quali il lievito di birra, il tuorlo d'uovo, il fegato e il germe di grano. La colina è importante per la salute della mielina, componente principale delle fibre nervose ed ha un ruolo importante nella trasmissione degli impulsi nervosi. Il morbo di Alzheimer potrebbe essere dovuto in parte a una carenza relativa di acetilcolina nel cervello. La carenza di colina è collegata a depositi grassi nel fegato, che si manifestano con ulcere sanguinanti allo stomaco, scompensi cardiaci e blocchi renali. L'assunzione insufficiente di colina può causare emorragie nei reni. Una

carenza prolungata può causare alta pressione sanguigna, cirrosi epatica e degenerazione grassa del fegato, aterosclerosi e indurimento delle arterie.

Essendo un solvente dei grassi e del colesterolo, la colina viene utilizzata per trattare l'aterosclerosi e l'indurimento delle arterie.

Può essere efficace nel trattamento di casi di steatosi epatica, danni e cirrosi del fegato ed epatiti. La colina viene anche usata per la cura di disfunzioni renali, emorragie renali e nefriti e per certi disturbi degli occhi come il glaucoma. La colina viene usata nel trattamento delle epatiti. Un aggregato di lipidi contenente fosfatidilcolina previene la riproduzione del virus HIV, ha un'attività antivirale e viene usata nel trattamento dell'AIDS.

La colina aiuta a conservare la capacità cerebrale di ragionare, imparare e ricordare. Integratori a base di colina e fosfatidilcolina hanno dato buoni risultati su pazienti colpiti da discinesia tardiva, morbo di Parkinson,

malattia di Huntington, sindrome di Tourette, degenerazione spino-cerebellare e altre malattie come disturbi maniaco-depressivi. Gli integratori a base di colina e fosfatidilcolina migliorano i sintomi psicotici.

In **Rischiariil** la funzione della colina-5'-difosfato insieme alla componente antiradicalica è quella di contrastare il danneggiamento delle membrane neuronali e quindi di favorire il mantenimento di attività fisiologiche molto importanti per le funzioni mentali quali memoria, attenzione, concentrazione e disorientamento spazio temporale. La colina sotto forma di colina citidina-5'-difosfato viene utilizzata dai neuroni anche per la sintesi di un neurotrasmettitore essenziale, l'acetilcolina. Questo fatto favorisce la trasmissione degli impulsi nervosi alle aree acustiche e visive del cervello.

Rischiariil può essere utile nella funzionalità della visione (glaucoma, ambliopia, scotomi), nella sensazione di perdita dell'equilibrio e negli acufeni.

L'importanza delle proteine per la nostra vita

La cucina italiana tende a dare maggiore importanza ai carboidrati soprattutto al mattino

di **Diego Fabra**
medico



Non è mai troppo o ricordare l'importanza delle proteine per la nostra vita. Tutta la struttura delle nostre cellule è costituita da proteine, e per struttura intendiamo sia l'anatomia che la fisiologia cellulare. In altre parole le proteine assicurano la forma e il contenuto ma anche il corretto funzionamento del nostro organismo. Noi italiani dobbiamo fare i conti con la tendenza tradizionale ad assumere molti carboidrati e poche proteine, in particolar modo al mattino. Inoltre - da diversi anni - è invalso anche l'uso di una tipologia di pranzo di mezzogiorno errata: il piatto di pasta seguito dalla frutta. Tale dissociazione dietetica (carboidrati a pranzo, proteine a cena) è motivo di squilibri alimentari ben noti ai nutrizionisti attenti. Ogni pasto deve essere assoluta-

mente ben equilibrato: carboidrati, proteine e grassi, tutti scelti e ben supportati da fibre, acqua e minerali. Non si può prescindere da tale armonia, perché il nostro organismo nel suo metabolismo richiede sempre la stessa composizione di "carburante". Non possiamo dissociare la benzina del nostro motore, altrimenti non andrebbe più bene. Attenzione allora ad inserire cibi proteici al mattino, e in misura sufficiente (yogurt, latticini freschi, prosciutto o fesa di tacchino,



albumi d'uovo) o integrare con buoni prodotti in commercio che consentano di raggiungere la soglia proteica.

Villa Flora, nuovo centro riabilitativo per minori

A breve sarà inaugurato a Palermo il nuovo centro "Villa Flora", in via dei Leoni 71, finalizzato all'accoglienza diurna, alla cura e al trattamento con modalità flessibili e differenziate di minori con diagnosi di disabilità, disturbi dello sviluppo, sindromi autistiche, similari e psichici medio-gravi. L'intervento riabilitativo è rivolto in particolare a soggetti affetti da disabilità motorie di origine neurologica ed ortopedica, malattie epilettiche, distrofie muscolari e neuromuscolari, danni encefalici primari e secondari, sindromi genetiche cromosomiche, disturbi neuropsicologici, dell'apprendimento, del linguaggio, sensoriali, ecc. Villa Flora sarà aperta tutto l'anno in modalità semi-residenziale, avvantaggiando chi proviene da fuori Palermo, attivandosi anche in regime residenziale (ex art. 26, Legge 833/78).

diego@fabra.biz

Diminuire gli zuccheri semplici, allontanare la pasticceria da bar e non dissociare pranzo e cena saranno ulteriori ottime abitudini per vivere bene la giornata.

MINISTRONE DI RISO LOMBARDO

Ingredienti: 1 cipolla, 3 carote, 3 coste di sedano, 3 zucchine, 4 patate, 3 etti di verza, 200 gr di fagioli borlotti, 30 gr di basilico, 3 cucchiaini di lievito alimentare in scaglie, 2 litri di brodo vegetale, 300 gr di riso
Preparazione: Tagliare fine la cipolla, le carote, il sedano, le zucchine, le patate, la verza. Sgusciare i fagioli, fare rosolare la cipolla, con 100gr di olio, aggiungere le verdure tagliate, con aggiunta di brodo e fare cuocere per circa 60 minuti. Versare il riso possibilmente carnaroli e lasciare cuocere per 15 minuti. Mantecare con olio e lievito in scaglie con l'aggiunta di basilico tagliato finemente e sistemare di sale.

SEGUITI

segue da pag. 3 **PER LA CURA DEL PIEDE (...)**

-precisa l'esperto - è occuparsi anche dell'educazione dei pazienti con patologie a rischio e collaborare con i colleghi degli altri ordini medico-sanitari per la gestione delle persone affette da patologie, per il trattamento delle quali è necessario un approccio multidisciplinare".

Quindi, se si avverte un problema a carico dei piedi, tale da rendere difficile camminare, o se si è affetti da una patologia invalidante, l'unico professionista a cui è sicuro rivolgersi è il podologo. Attenzione, quindi, in presenza di problemi ai piedi per la risoluzione dei quali necessita una cura, a non rivolgersi alle persone sbagliate: "Spesso l'operatore autorizzato per legge ad effettuare esclusivamente la pedicure estetica, tenta di occuparsi di trattamenti curativi, cioè di attività sanitarie. Il che è

illegittimo", sottolinea Navanzino. Ma come possiamo difenderci dall'abusivismo e salvaguardare la nostra salute? "Oltre a fare attenzione che il professionista sia in possesso di diploma o di laurea pertinente e dei requisiti previsti dalla legge, il cittadino può chiedere informazioni sul professionista a cui affidarsi, contattando l'Associazione Siciliana Podologi, al numero di cell. 3473541934 o inviando una e-mail a: asso.asp@libero.it". Navanzino spiega come l'Associazione intende tutelare i cittadini: "Innanzitutto, portando avanti una continua campagna d'informazione e di sensibilizzazione e, poi, istituendo un elenco (consultabile da tutti) dei podologi presenti nell'Isola. In merito a ciò invito tutti colleghi operanti in ogni area del territorio regionale a mettersi in contatto con la nostra Associazione in modo da poter portare a termine questo progetto".

NOI VEDIAMO TUTTO A COLORI

grafica e impaginazione
stampa offset e digitale
dal piccolo al grande formato

libri ed opuscoli, riviste e giornali,
cataloghi, depliant, adesivi,
manifesti 70x100, 100x140 e 5x3,
banner, roll-up

Sprint
PALERMO - Via Telesino 18/a
Tel/Fax 091 405411-091 405163
e-mail: amministrazione@tipografiasprint.it
grafica@tipografiasprint.it

**Hai bisogno di perdere peso?
Vuoi stare bene in modo sano
ed equilibrato?**

**I nostri nutrizionisti sono a tua
disposizione gratuitamente**

**Percorsi Benessere: per maggiori informazioni
telefona o manda un sms al numero 329 0727105**

Anemia: alle cure tradizionali può rivelarsi utile associare sedute di pranoterapia

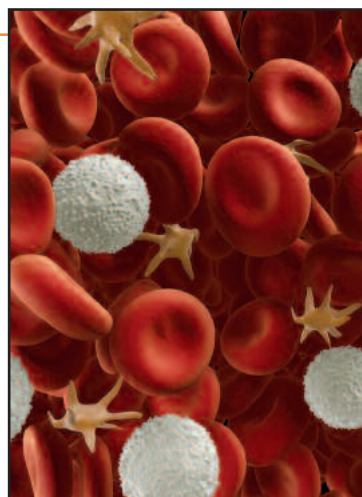
di Maria Grazia Costantino
naturopata riflessologa



L'anemia è un'affezione dipendente dalla diminuzione dei globuli rossi nel sangue. I globuli rossi, altrimenti detti eritrociti, sono cellule senza nucleo presenti nel sangue. La loro funzione è quella di scambiare ossigeno e anidride carbonica nei vari organi e tessuti tramite l'emoglobina, proteina che contiene ferro e che è in grado di formare

legami con l'ossigeno. La sintomatologia dell'anemia è costituita da pallore, astenia (anche forte), dimagrimento.

L'anemia si distingue in: ipocromica, cioè caratterizzata da deficit di globuli rossi ed emoglobina; normocromica, caratterizzata dalla carenza dei solo globuli rossi; ipercromica, caratterizzata dall'aumento dell'emoglobina e da forte riduzione dei globuli rossi; emolitica, caratterizzata dalla distruzione anomala dei globuli rossi.



L'anemia va trattata attraverso un ciclo di cure specifico,

mgrazia.costantino@libero.it

controlli frequenti ed esami di laboratorio.

Ad esse si possono associare anche sedute di pranoterapia perché offre un'azione specifica antianemica, come evidenziato dai dati statistici. Il supporto offerto dalla bioenergia pranopatica dà risultati buoni (in più casi ottimi), attraverso cicli da ripetere a breve distanza nel tempo. Sono assolutamente da escludere da questo tipo di trattamento la leucemia (a causa della sua gravità) e il Morbo di Cooley.

SEGUITI

segue da pag. 1 **LA SUPERIORITA' DELLA MEDICINA (...)**

per pura fatalità. Non direbbe così nessun genitore al proprio figlio trasandato. La "Medicina delle sconfitte" a questo punto prescrive analisi, lastre, indagini, visite specialistiche, ricoveri e inizia a somministrare farmaci, ritenuti dai sacri testi "obbligati" (si chiamano linee-guida i nuovi vangeli dell'era attuale). Dimentichiamo il corretto funzionamento, cioè la fisiologia, e ci occupiamo solo del funzionamento scorretto, la patologia. Risultati? Cerchiamo i motivi per cui non funziona questo o quell'organo, dimenticando che siamo un tutt'uno, e che organi centrali - come il fegato - dovrebbero essere tenuti in stato di completa pulizia per far funzionare immunità, assorbimento, pressione, ormoni, digestione, mente e umore.

Recentemente ho messo in pratica un metodo assolutamente naturale di pulizia del fegato, che non potrebbe esser praticato

da alcun rimedio farmacologico. Una meraviglia di attenzione e di cura che riguarda stile di vita, assunzione di particolari estratti di frutta e cibi delicati, pulizia del colon, consapevolezza e attenzione sull'organo in questione, riposo. Una settimana di depurazione che ha sortito l'effetto di eliminare per via naturale addensati epatici definiti in Medicina Naturale "calcoli biliari intraepatici". Quella descritta è materia sconosciuta alla "Medicina delle sconfitte", perché questa non riesce nemmeno a guardare con raggi X o ultrasuoni o onde elettromagnetiche tali addensati - definiti infatti "trasparenti": riconosce solo gli stadi avanzati quali la steatosi o la fibrosi. Be', io non appartengo a tale Medicina, perché io non sono uno "sconfitto": sono solo una persona che investe tutto nello star bene e desidera mantenere al meglio il proprio corpo. Sapete cosa penso? Ci affanniamo troppo intorno all'inutile e al dannoso e poco o niente intorno all'utile e sano.

Lemarfarma s.p.a.
distribuzione farmaci
ricezione ordini 091 6517544 pbx 6 linee
AL SERVIZIO DEL FARMACISTA
CONSORZIO SICILIA SALUTE
Il Consorzio Sicilia Salute collabora con
TEVA ratiopharm
PARTNER NELL'ATTESA

RANBAXY
Trusted medicines. Healthier lives
FARMACI DI QUALITA'

Centro Dialisi
**CENTRO EMODIALITICO
MERIDIONALE**
Direttore Sanitario
GRAZIA LOCASCIO
Specialista in Nefrologia
ASSISTENZA MEDICA 24 ORE SU 24 ORE
PALERMO - via Generale Cantore 21 - Tel. 091 302741 - 091 302451
Fax 091 301243 - e-mail: centroemodialitico@libero.it

Cappellino & Cappellino s.n.c.
Specialisti Radiologi
Via Roma, 386/388 (90139) Palermo - Tel. 091.6117891
Radiologia digitale - RX a domicilio - Ortopantomografia
Telecranio per Ortodonzia - Mammografia H.F. digitale
Stereotassi - TAC spirale - Risonanza Magnetica Aperta
Ecotomografia 3D/4D live
(Internistica, Senologia, Ginecologia, Ostetricia 3D, pediatria,
muscolo-tendinea ed osteoarticolare)
Eco-Color Doppler e PWR-Doppler
(vascolare, oncologico, fetale)
Ecocardiografia, Cardiologia, Morfometria vertebrale digitale,
Senologia, Mineralometria ossea computerizzata
(M.O.C. - D.E.X.A. - Dual Energy X-ray Absorption)
Si riceve per appuntamento tutti i giorni escluso il sabato
dalle ore 9,00 alle 13,00 e dalle 15,30 alle 18,00

Non fu suicidio: dopo ottant'anni risolto il mistero della morte di Raymond Roussel a Palermo

Palermo, venerdì 14 luglio 1933: lo scrittore surrealista francese Raymond Roussel viene ritrovato morto nella stanza 224 del Grand Hôtel et des Palmes. Il cadavere è disteso su un materasso poggiato a terra, vicino alla finestra che dà su via Ingham.

Il narratore si trova in città da più di un mese, insieme all'enigmatica amica Charlotte Dufrené (alias Charlotte Fredez) e con un non meglio identificato autista ingaggiato a Parigi. Mentre la città è in fermento per i festeggiamenti in onore di Santa Rosalia e allo stesso tempo si ammira con l'orgoglio dell'epoca la trasvolata oceanica di Italo Balbo, nel lussuoso Grand Hôtel et des Palmes regna lo scompiglio per quel misterioso evento che rischia di compromettere la stessa reputazione dell'albergo. E non solo. Quella morte turba, e non poco, i già difficili rapporti diplomatici tra l'Italia fascista e la Francia democratica.

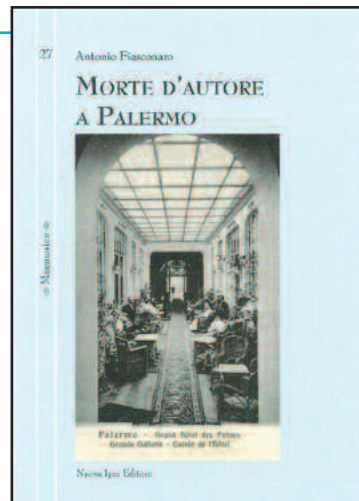
Dopo l'identificazione del corpo, viene redatto il verbale del ritrovamento con l'elenco degli oggetti presenti nella camera, fra cui un con-

gruo numero di flaconi contenenti psicofarmaci e antidolorifici. Il decesso di Roussel viene sbrigativamente archiviato nel giro di poche ore come "morte naturale, probabilmente legata all'uso disennato di sonniferi". Non si parlerà mai negli atti ufficiali di suicidio, né tanto meno verrà mai pronunciata l'ipotesi di omicidio.

Nel 1964 il giornalista Mauro De Mauro tenta di riportare alla ribalta il "caso Roussel" con un articolo frutto di testimonianze pubblicato sul quotidiano "L'Ora" di Palermo, allo scopo di indagare ulteriormente su quella morte che presenta parecchi lati oscuri. Ci prova anche Leonardo Sciascia sette anni più tardi con "Atti relativi alla morte di Raymond Roussel", dopo aver esaminato il dossier 6425 - oggi misteriosamente scomparso - ma neanche lo scrittore siciliano arriva in fondo alla questione.

IL LIBRO

Con "Morte d'autore a Palermo", grazie a ricerche capillari svolte in Italia e in Francia, si vuole ancora una volta entrare nel cuore di questa vicenda, portare alla luce le inadempienze, le



Nella foto: la copertina del libro

omissioni e la superficialità con cui è stato archiviato il caso, per arrivare finalmente a dare una verità il più possibile vicina all'enigma della fine di Raymond Roussel, personaggio eccentrico, uomo ambiguo che ha lasciato dietro di sé una scia di affascinanti misteri. La sua fine si scoprirà nella narrazione, non è stato un suicidio come per oltre 80 anni qualcuno ci ha fatto credere. Non manca il colpo di scena.

L'AUTORE

Antonio Fiasconaro (Palermo 1961). Giornalista e scrittore. Ha iniziato a sedici anni il mestiere di cronista. Dal 1990

lavora nella redazione di Palermo del quotidiano "La Sicilia" di Catania. Collaboratore e corrispondente di giornali, riviste, periodici regionali e nazionali. Ha curato dal 2002 al 2009 l'ufficio stampa del Gruppo Parlamentare "La Margherita" all'Assemblea Regionale Siciliana e dal 2002 al 2010 l'ufficio stampa dell'Azienda Ospedaliera "Cervello" di Palermo. Consigliere regionale dell'Associazione Siciliana della Stampa e vice segretario dell'Assostampa Palermo. Tra le pubblicazioni l'antologia "Pietra su pietra" (Insieme nell'arte, 1989), "L'isola" (Associazione Progetto Gangi, 1992), "Guida ai servizi della città di Palermo" (Edizioni Arbor, 1999), "Serenate al chiaro di luna" (Nuova Ipsa Editore, 2011), "Alla grande, don Mario! - Una vita da sfogliare" (Le Madonie, 2012), "Poesie sotto le stelle" (NarrativaePoesia, 2012).

LA SCHEDA

Antonio Fiasconaro
MORTE D'AUTORE A PALERMO
Nuova Ipsa Editore
pagine 120 c. Illustrato
prezzo 12,00 euro
ISBN: 978-88-7676-554-4
Collana: Mnemosine 27

CONSIGLIATI

ALLERGOLOGIA

DOTT. CLAUDIO RAGNO

Specialista in Allergologia e immunologia clinica. Centro di Allergologia e Immunologia clinica "Dott. Claudio Ragno", diagnosi e cura delle allergie. Presso il centro si effettuano: Test allergologici per la diagnosi delle malattie respiratorie, delle allergie alimentari, per allergie a farmaci, per allergie ad anestetici locali; spirometria, diagnosi delle malattie Immunologiche. **Persiste fino a fine budget il Ticket visita Euro 34,50.** Riceve a Palermo in via XII Gennaio 16. Per prenotazioni, telefonare ai numeri. 091 584114 - cell. 337 895499

AFFILIATO SANIT CARD

ANDROLOGIA- UROLOGIA

DOTT. EMILIO ITALIANO

Specialista in Urologia e Andrologia. Consulente Sessuologo. "Fellow of European Committee on Sexual Medicine". Diagnosi e cura delle disfunzioni sessuali maschili e femminili. Diagnosi e terapia dell'infertilità e delle patologie andrologiche. Diagnosi e cura delle patologie urologiche maschili e femminili. Presso

il centro si effettuano: Ecografie dell'apparato urinario e riproduttivo, Spermogramma, Ecocolor-doppler penieno e scrotale, Ecografia apparato urinario, FIC Test, Uretrocistoscopia, Penoscopia. Riceve a Palermo in via Fr. Paolo di Blasi 35. www.emilioitaliano.it - eitaliano@gmail.com. Per prenotazioni, telefonare ai numeri. 091 346563 - cell. 338 8546604

AFFILIATO SANIT CARD

ASSISTENZA

IRIS - SERVIZI ALLA PERSONA

ASSISTENZA DOMICILIARE

Assistenza anziani, malati, disabili inclusi farmaci a domicilio, consegna di spesa, riordino e piccole pulizie della casa. Via Pitirè 164/A - Tel. 0917026528 - 329 9504144 - www.irispalermo.com - www.paginegialle.it/irispa - iriscoopertiva@libero.it **Il costo del servizio di assistenza domiciliare da noi fornito è deducibile dalle tasse**

AFFILIATO SANIT CARD

CASE DI RIPOSO

COMUNITA' ALLOGGIO PER ANZIANI "GRETA"

Assistenza 24 ore. Servizio lavanderia. Pasti. Attività ricreative e religiose a richiesta. Ambienti climatizzati. TV in camera. Via Simone Cuccia 1 (angolo via Libertà). Tel. 0916268045 - Cell. 3481511882/3293324702

DERMATOLOGIA

DOTT. ANGELO RAFFAELE CINQUE

Dermatologia e malattie sessualmente trasmesse. Penoscopia, diagnosi e terapia degli HPV (condilomi), mappatura nevica, esame in epiluminescenza dei nei, diagnosi e terapia del linfedema, linfodrenaggio, diatermocoagulazione, crioterapia. Via R. Wagner 9, Palermo, tel. 091335555

AFFILIATO SANIT CARD

GASTROENTEROLOGIA

DOTT. SERGIO PERALTA

Dirigente Medico U.O. di Gastroenterologia ed Epatologia - Responsabile U.O.S. di Endoscopia Digestiva Policlinico, Piazza delle Cliniche 2, tel. 0916552186 - Cell. 338 6963040 - e-mail: peralta.sergio@yahoo.it [\[giaperalta.it\]\(http://giaperalta.it\)](http://www.gastroenterolo-</p>
</div>
<div data-bbox=)

MEDICINA OLISTICA E BIOENERGETICA

DOTT. FRANCESCO OLIVIERO

Specialista in Psichiatria e in Pneumologia. Medico esperto in Medicina centrata sulla persona, Medicina bioenergetica, Medicina biologica integrata. Test EAV delle intolleranze alimentari e respiratorie. Test kinesiologico. Studio in Via Florestano Pepe 6 90139 Palermo. tel. 091/335830 (orari: da lunedì a giovedì dalle 9.00 alle 17.30). Sito web: www.omegastargate.com, e-mail: francesco.oliviero@email.it

NATUROPATIA

MARIA GRAZIA COSTANTINO

Naturopata: riflessologia plantare, digitopressione, bioenergia, shatsu, massaggio terapeutico - Cromoterapia - Efficacia nei risultati del trattamento della cellulite - Benessere totale del corpo. Si organizzano corsi formativi. Per consultazioni chiamare: Tel. 091201881 - 338 9151537 - 327 1627887

Il circuito Sanit Card

Gli affiliati della Sicilia Occidentale

PALERMO

Alagna Giuseppe (posturologia/podologia) sconto 20% - via Sciuti 15 - 0915079998 - 366 5395738

Alberti Dott. Giovanni (dietaologia e scienza della nutrizione/ medicina estetica/ agopuntura/ mesoterapia) sconto 10/50% - via Cilea 11 - Tel. 348 8556496

Amplifon (audiometria e protesi acustiche) sconto 5/ 30% - via Fermi, 10/12 - Tel. 0916831408

A.S.G. s.r.l. affiliato Celi@chia-Food® (alimenti per celiaci) sconto 15/50% - via Pagano, 9/8 - P.le del Fante 61 Tel. 0916574066 - 091511463

Dott. R. Carubia (odontoiatria) tariffario dedicato Me.De.A. - via Trentacoste 20 - Tel. 091 307144 - 329 7376252

Audiotecnica (audiologia/sordità/ logopedia/ protesi acustiche) sconto 10/25% - via Croce Rossa, 12 - Tel. 0916257299

Avant Garden (palestra) Sconto 10%/20% - via Ventura 11 - Tel. 0916264545

Battiatto Dott. Carmelo (andrologia) sconto 10%/20% - via P.pe di Belmonte 102 - Tel. 338 7288966

Body Store (integratori alimentari e attrezzature sportive) sconto 15/25% - via Toselli 189 - via Nigra 53/55 - via Oretto 330/g - via Reg. Siciliana 430 Tel. 091 7300489 - 0916250439 - 091 6476311 - 380 6860911

Calderone & Calderone (ortopedia) via Roma 384 - Tel. 091329283

Canepa Dott. Federica (odontoiatria) sconto 10/44% - Via Libertà 56 - Tel. 0915082743 - 392 3033968

Cappellino & Cappellino (centro di radiologia) sconto 10% - via Roma 386 - Tel. 0916117891 - 331

8494744

Caruso Dott. Sergio (podologia) sconto: 20/25% - c.so Tukory 256 Tel. 091487584

Casa di Cura Candela (clinica privata) sconto 10% - via Villareale 54 Tel. 091587122

Casa di Cura Noto-Pasqualino (centro di radiologia/clinica privata) sconto 20% - via Dante 330 - Tel. 0916837181 - 0916837183

Casa di Cura Serena (neurologia/ angiologia/ cardiologia/ chirurgia generale/ pneumologia/ ginecologia/ senologia/ gastroenterologia/ radiologia) sconto 10% - via Reg. Siciliana 1470 - Tel. 0916985111 - 091401660 - 800116911

Casa di Cura Torina (gastroenterologia/ broncologia/ senologia/ neurologia/ chirurgia ambulatoriale) sconto 10%/20% - Via Spallitta 18 - Tel. 0916824122

Centro AMA (polimedico poliambulatorio) tariffario dedicato - via P.pe di Belmonte 102 - Tel. 091321026

Centro Indagini Biologiche (laboratorio di analisi/ citogenetica e biologia molecolare) sconto 10%/30% - via Dante 25 - Tel. 091580760

Centro Lionese (centro kinesiterapico) sconto 10/15% - via Trapani 1/d - Tel. 091332392

Centro Medico Mantia (medicina fisica e riabilitativa/ fisioterapia/ dermatologia/ cardiologia/ centro riabilitazione/ agopuntura e mesoterapia/ angiologia/ anestesiology terapia del dolore/ ortopedia) sconto 15% - via Despuches 22 - Tel. 0916112207 - 091581393 - 091326813

Centro Medico R.B. Dental (odon-

toiatra) sconto: 15%/25% - via M. Titone 14 - Tel. 091424816

Centro Odontoiatrico Perfect Smile (odontoiatria) sconto 20%/30% - I.go Garuffi 13 - Tel. 0915548354

Centro Odontoiatrico Magnolie (odontoiatria) sconto 20%/25% - via Magnolie 58 - Tel. 0916932009

Centro Ortopedico Ferranti (articoli ortopedici) sconto 10%/15% - via dei Nebrodi 29 - Tel. 0916788033

Centro Ortopedico MI.LO. (articoli ortopedici) sconto 5%/20% - via Sampolo 129 - Tel. 0916315746

Centro Ortopedico Sanitario MILOS (articoli ortopedici) sconto 10%/20% - via F. Juvara 16/20 - Tel. 091328729

Centro Radiologia Medica (centro di radiologia) sconto 20% - via Arcoleo 14 - Tel. 096571505

Centro Radiologico Demma (centro di radiologia) sconto 5% - via Roma 94 - Tel. 0916811217

Ciaccio Dott. Giorgio (agopuntura e mesoterapia/ omeopatia) sconto 20% - via Leopardi 25 - Tel. 091 580097 - 339 4646311

Cinque Dott. Angelo Raffaele (dermatologia) tariffario dedicato - via Wagner, 9 - Tel. 0913355558

C.T.I. ONLUS (centro terapia integrata per il trattamento del disagio psicologico, centro specialistico per il trattamento dei disturbi alimentari) sconto 10/ 20% via Gambarà, 2 - Tel. 091551090

Curatolo Dott. Massimiliano (psicologia) sconto 20% - via Giusti 32 - Tel. 328 7414650

Dentalshop (igiene e cosmesi odontoiatrica) sconto 10/20% - via Sampolo 290 Tel. 0912513668 - 329 4668900

Di Raimondo Dott. Rosario (odontoiatria) sconto 10/100% - Via Bonanno 122 - Tel. 091340052

Di Trapani Dott. Benedetto (chirurgia generale) tariffario dedicato - via Spallitta 18 c/o Casa di Cura Torina - Tel. 335 6652368

Erboristeria Arrivas Matteo (erboristeria) sconto 5/10% - via Napoli 56 - Tel. 091588613 - 329 4317128

Farmacia Ausonia (farmacia) sconto 10/40% - via Ausonia 101 - Tel. 091527858

Farmacia Bonsignore (farmacia) sconto 10/50% - via Reg. Siciliana 2232 - Tel. 091402353

Farmacia Cali Roberto (farmacia) sconto 10% - ia Rocella 251 - Tel. 091424071 fax.091424053

Farmacia Cerasola G. (farmacia) sconto 5% extra - via Vanvitelli 122 Tel. 091202900

Farmacia Cottone C. (farmacia) sconto 10/35% - v.le Campania 27/a - Tel. 091519263

Farmacia Di Giorgio G. (farmacia) sconto 10/25% - via Di Giovanni 55 - Tel. 0916884263

Farmacia Palagonia (farmacia) sconto 10/35% - via Zandonai 12 - Tel. 0916813038

FarmaNova (parafarmacia) sconto 5% extra - via Autonom. Siciliana 105/107 - Tel. 0916268196

Francavilla Dott. Cristian (traumatologia sportiva/posturologia/ medicina dello sport) sconto 20% - c.so Tukory 256 - Tel. 091487584

Galioto Dott. Giacomo Studio Dentistico (odontoiatria) tariffario dedicato Me.De.A - via Castellana 39/41 - Tel. 0916732777 →

La carta della salute per la famiglia costa solo 10 euro
Numero verde 800 974 456 - sito web www.sanitacard.it

CONSIGLIATI

NEUROLOGIA

DOTT. MARIO GUARINO
Specialista in Neurologia, Psichiatria, Medicina Legale. Riceve per appuntamento a Palermo in via Ariosto 22 (telefono 0917303177 cellulare 333 6957892). A Monreale, chiasso C. Menotti 3. Tel. 0915506399). E-mail marioguarino.mg@libero.it

NEFROLOGIA

DOTT.SSA GRAZIA LOCASCIO
Specialista in Nefrologia. Direttore sanitario del Centro Emodialitico Meridionale di Palermo in via Generale Cantore, 21. Terapia conservativa e terapia sostitutiva dell'insufficienza renale. Tel. 091302451 - 091302741

ODONTOIATRIA

DOTT. GIUSEPPE NOCERA
Terapia delle disfunzioni cranio-mandibolari - Kinesio-elettromiografie - Ortodonzia. Riceve per appuntamento in via Massimo D'Azeglio, 9/B Tel.: 091343308 - e-mail: info@nocera.odontoiatra.it www.nocera-odontoiatra.it

ORTOPEDIA - TRAUMATOLOGIA

AMBULATORIO POLISPECIALISTICO DI ORTOPEDIA - TRAUMATOLOGIA E MEDICINA DELLO SPORT L'EMIRO

Responsabile: Dott. Sergio Salomone. Trattamenti patologie ortopediche e traumatologiche - Prevenzione - diagnosi e cura dell'osteoporosi - densitometria ossea. Medicina legale. Certificazioni sanitarie. Recapiti telefonici. 091213197 - 211223 - Fax 0917025983. Via Eugenio L'Emiro 22 (zisa). Parcheggio riservato interno. www.centroemiro.it

OSTEOPATIA

DOTT. FABRIZIO LA ROSA
Osteopata membro del R.O.I. Trattamenti strutturali, fasciali, viscerali, cranio-sacrali. Si effettuano valutazioni kinesio-logiche-posturali. Riceve a Roma ed a Palermo in Via Croce Rossa 222 previo appuntamento ai numeri Tel. 091. 25.23.786 e 347.716.74.79. Sito web: www.fabriziolarosia.it

PODOLOGIA - POSTUROLOGIA

DOTT. GIUSEPPE ALAGNA

Specialista in Podologia sportiva - Posturologia - Esame Baropodometrico - Ortesi Plantari. Riceve per appuntamento in via Sciuti 15 Palermo. Tel 0915079998 - cell. 366 5395738. sito web: www.podoposturologiadottalagna.it. E-mail: pepalagna@gmail.com
AFFILIATO SANIT CARD

PSICOLOGIA

C.T.I. ONLUS (Centro di Terapia Integrata), U.O.L. AIDAP Palermo. Dott.sse E. Cardella, R. Contentezza, O. Martinez, R. Nocito, S. Tarantino

Consulenza, sostegno psicologico e psicoterapia individuale, di gruppo, di coppia e familiare. Unità Op. Loc. AIDAP per la cura dei disturbi alimentari e dell'obesità. Gruppi per le dipendenze affettive, per il sostegno alla genitorialità (parent coaching) e per l'obesità. Valutazione psicodiagnostica. Il Centro si avvale della collaborazione di psichiatra, medico internista e dietista. **LA PRIMA CONSULENZA PSICOLOGICA E' GRATUITA.** Tel. 091551090, Via Veronica Gambarà n. 2, Palermo. Sito web: [lus.it](http://www.ction-</p></div><div data-bbox=)

AFFILIATO SANIT CARD

DOTT. CATERINA D'ANNA

Psicologa - Psicoterapeuta. Specialista in Psicologia del Ciclo di Vita Università di Pavia - Psicoterapia del bambino, dell'adolescente e della famiglia. Via Tripoli 18 Palermo. Recapiti telefonici: 0916121290 - 329 4321204

DOTT.SSA GISA MANISCALCO

Psicologa e Psicoterapeuta ad indirizzo sistemico-relazionale. Diagnosi, consulenza, sostegno e psicoterapia individuale, di coppia e familiare. Riceve per appuntamento in viale Lazio 64 (angolo via delle Alpi) a Palermo. La prima consulenza psicologica è gratuita. Tel. 333 3025287 - E-mail: info@gisamanscalco.com sito web: www.gisamanscalco.com

Per informazioni sulla pubblicazione di annunci telefonare al numero 389 6981720 o inviare una e-mail a: commerciale@nellattesa.it

Il circuito Sanit Card

Gli affiliati della Sicilia Occidentale

Garofalo Dott. Giovanna (geriatria) sconto 20% - I.go dei Pini 15 - Tel. 091421683

Gioveni Dott. Gaetano (psicologia/psicoterapia) sconto 20% - p.zza Sant'Oliva, 28 - Tel. 328 8714253

Inguanta Dott. Maria (dietaologia e scienza della nutrizione/medicina estetica/diabetologia/endocrinologia) sconto 20% - via Dasaro 23 - Tel. 0916118615

I.R.I.S. (assistenza domiciliare) sconto 3/20% via Pitrè, 164/a - Tel. 0917026528 - 329 9504144

Istituto Clinico Locorotondo (angpologia/allergologia/androgologia/anestesiologia/ortopedia/senologia/cardiologia/nefrologia/radiologia/urologia/reumatologia/proctologia/otorinolaringoiatria/dietaologia/endocrinologia/epatologia/gastroenterologia/ginecologia) sconto 20% - via Daita 15 - Tel. 091329341

Istituto di Fisiokinesiterapia Candia (centro di riabilitazione/palestra) sconto 15% - via P.pe di Paternò 128 - Tel. 0916250101 - 091346868

Istituto Medico di Diagnostica Clinica Bellia (chirurgia generale/ortopedia/psichiatria/ radiologia/laboratorio analisi/ginecologia/urologia/ nefrologia/ reumatologia/ allergologia/ dermatologia/ oculistica/ cardiologia/pneumologia/gastroenterologia/ medicina interna/ diabetologia/ microchirurgia/ diabetologia/ neurologia/ endocrinologia/otorinolaringoiatria) sconto 20% - via Notarbartolo 35 Tel. 091345029

Italiano Dott. Emilio urologia/ androgologia/ sessuologia) sconto 12/20% via F. P. Di Blasi 35 Tel. 091346563 - 338 8546604

La Maddalena (gastroenterologia/ centro di radiologia/urologia/oculistica/medicina nucleare/laboratorio analisi/citogenetica/ortopedia/cardiologia/pneumologia/ ginecologia/ dermatologia/ psichiatria/ ematologia/ oncologia/ endocrinologia) sconto 20% - via Sanlorenzo 312/b - Tel. 091 6806111

L'Erba...Voglio (erboristeria) sconto: 5/20% - via Bernabei 17 Tel. 0916810842

Leto Barone Dott.s M. Stefania (allergologia) sconto: 15% - c/o Casa di cura Candela - via Villareale 54 - Tel. 091587122 - 345 3364994

Manfredone & Nicolosi (laboratorio di analisi/ dietaologia/scienza della nutrizione/medicina del lavoro) sconto 20% - c.so Caltafimi 390 - Tel. 091590150

Micro.Bios (laboratorio di analisi) sconto 10/20% - via Stabile 118/a Tel. 0916622242

Missione Jesus (comunità alloggio) sconto - via Nuova 77/a, via Giordano 67, p.zza Leoni 4, via Roma 28, via Genova 7, via Dante 28 - Tel. 0916890298

Navanzino Dr. Rosario (podologia) sconto 20% - c/o 5R Medical Division - via Morello 10 - Tel. 3473541934 - 091348386

Norrito Dott. Edgardo (medicina estetica/dermatologia) sconto 10/33% - v.le Francia 7 - Tel. 0916881574

Casa di Cure Demma (chirurgia

plastica/otorinolaringoiatria/oculistica/chirurgia vascolare, pediatria e generale/ortopedia/ginecologia) sconto 5% - v.le Regina Margherita 5 - Tel. 0916811217

Ortopedia Tomasino (articoli e prodotti per diversamente abili e ortopedici) sconto 10/15% - via Lazzaro 29 - c.so Calatafimi 1010 Tel. 091486509 - 0916683628

Ottica Censuales (ottica) sconto 30/40% - via Aut. Siciliana 12/14 - via Alfieri 12 - via Roma 257 - p.zza S. Francesco di Paola 29

Pa.ma.fi.r. Centro Medico Diagnostico (gastroenterologia/oncologia/ortopedia/ neurologia/ cardiologia/ centro radiologia/ laboratorio analisi/ senologia) sconto 20% - via San Lorenzo 75/b - Tel. 0916889701

Pa.ma.fi.r. Centro Medico Plurispecialistico (endoscopia/oculistica/ odontoiatria/ortopedia/ otorinolaringoiatria/ pneumologia/ reumatologia/urologia/neurologia/ chirurgia ambulatoriale, toracica, pediatrica, generale, vascolare/ pediatria/dietaologia/ oncologia/ cardiologia/angiologia/endocrinologia/gastroenterologia/medicina interna/nefrologia/medicina dello sport/dermatologia) sconto 20% - via Villa Rosato 2 - Tel. 0916891195

Palmeri Dott. Edmondo (chirurgia vascolare/medicina estetica/ agopuntura/omeopatia/ dietaologia e scienza nutrizione) sconto 25% - via Valdemone 14 - Tel. 3477912170

Palmeri Dott. Maria Antonella (ginecologia) tariffario dedicato - via Libertà 112 - Tel. 0916251215

Parafarmacia Dott. M. L. Ditta (parafarmacia) sconto 15/40% - v.le Campania 58 - Tel. 0916709896 - 0916935751

Parco Alessio (dietaologia e scienze della nutrizione) sconto 25/30% - via Imperatore Federico, 68 - Tel. 3895167605 - **Villabate** Via De Gasperi 255

Patti Dott. Francesco (odontoiatria) sconto 10/30% - via San Lorenzo 93 - Tel. 0916882371 - 338 7494036

Perino Prof. Antonino (ginecologia) tariffario dedicato - via Libertà 112 Tel. 0916251215

Pharmapoint (parafarmacia) sconto 20/55% - via Camilliani 122 Tel. 091227483

Prendersi Cura (assistenza domiciliare) sconto 10% - via La Franca, 89 - Tel. 0916169151 - 328 4771512 - 800912669

Progresso Medico (chirurgia plastica) sconto 15/20% - via Brunelleschi 15/a - Tel. 091206683

Ragno Dott. Claudio (allergologia/ immunologia) tariffario dedicato - via XII Gennaio, 16 - Tel. 091584114 - 337 895499

Ricci Dott. Marcello (odontoiatria) sconto 19/33% - via Morello 89 Tel. 091349093

Saia Dott. Vittorio Emanuele (ortottica) sconto 12/33% - via Grassi 9 - Tel. 3895130394

Salli Dott. Salvatore (anestesiologia e terapia del dolore/agopuntura/ eumatologia/medicina interna) sconto 20/40% - p.zza Sant'Oliva 37 - Tel. 091334293

Sanicam Palermo (medicina fisica e riabilitativa/senologia/ortopedia/centro riabilitazione/neurologia/centro radiologia/ginecologia/angiologia/cardiologia) sconto 20% - p.le del Fante 13 - Tel. 0916703366

Sapuppo Dott. Carmela (oculistica) sconto 20% - via Dalla Chiesa 5 - Tel. 091344738 - 091309423

Savoia Dott. Giacomo (oculistica) sconto 20% via Resuttana 366 - Tel. 091516432

Spazio Dentale (odontoiatria) sconto 17/30% - via Giotto 64 Tel. 0916831066

Studio Dentistico Dott. Gargano Antonino (odontoiatria) tariffario dedicato Me.De.A.) - via Padre Puglisi 30 - Tel. 091 473253

Studio di Medicina Nucleare (laboratorio di analisi) sconto 20% - via Briuccia 84 Tel. 091526301

Studio Medico Diagnosi e Cura Osteoporosi De Nicola (centro radiologia) sconto 25% - via Mondini 17 - Tel. 0917308541

Studio Oculistico Dr. Sottosanti S. (oculistica) sconto 7/12% - via Milano 25 - Tel. 0916164588

Tripo Dott. Bernardo (ortopedia) sconto 10% - via Parisi 4 - Tel. 0916090066 - 333 273346

Tripoli Dott. Serena (traumatologia/medicina dello sport) sconto 15% via Raffaele, 7 - Tel. 0916111156 - 347 6309549

Vallesi Cardillo Dott. Barbara (psicologia e psicoterapia) sconto 20% - via V. Di Marco 42 - via Houel 5 Tel. 334 2203690

Venuslab (medicina estetica) sconto 20% - via Aquileia 37 - Tel. 3342203690

PROVINCIA di PALERMO

Body Store (integratori alimentari e attrezzature sportive) sconto 15/25% - **Bagheria** via Città di Palermo 125/127 - Tel. 091964151

Ce.Da.P. (disturbi dell'apprendimento) tariffa riservata - **Bagheria** via Capitano Giorgi 25 - Tel. 366 1904230 - 366 1904091 - 091900808

Centro Medico Nucleare San Gaetano (medicina nucleare) tariffario dedicato - **Bagheria** SS 113 km 246 - Tel. 0919292111

Prestigiacoimo Dott. Salvatore (odontoiatria) sconto 10/40% - **Bagheria** via B. Mattarella 30 - Tel. 091903448

Villa Santa Teresa Diagnostica per Immagini e Radioterapia (centro diagnostico) tariffario dedicato - **Bagheria** SS 113 km 246 Tel. 0919292111

Centro Diagnostico per Immagini (centro di radiologia) sconto 10/15% - **Carini** c.so Italia 150 - Tel. 0918668578

Centro Ortopedico Sanitario di Ballarò V. (articoli ortopedici) sconto 15/20% - **Carini** via Petrarca 39 Tel. 0918689194

Farmacia Guzzetta (farmacia) sconto 10% - **Carini** p.zza Duomo 19 - Tel. 0918661161

Studio Dentistico Dott. Picone (odontoiatria) sconto 15% - **Carini** c.so Italia 91 - Tel. 0918668279

Farmacia Virgilio (farmacia) sconto 10% - **Castelbuono** via Vitt.

Emanuele 56 - Tel. 0921671122

Palestra Placet Gym (palestra) sconto 10/20% - **Castelbuono** via Cefalù, 160 Tel. 09212673920

Studio di Estetica Olistica e Naturopatia (centro benessere) sconto 20% - **Isola delle Femmine** via Romeo 79 - Tel. 0918616109

Casa di cura Igea (centro di radiologia) sconto 5/20% - **Partinico** via Roma 193 Tel. 0918907410

Centro Beta (centro radiologico) sconto 5/ 15% - **Partinico** via Reni n. 10 - Tel. 0918901301

Centro Ortopedico MI.LO. (articoli ortopedici) sconto 5/20% - **Partinico** c.so dei Mille 476 - Tel. 091 8919485

Enia Dott. Lorenzo (odontoiatria) sconto 10/15% - **Partinico** via Kennedy 42 - Tel. 0918907270

Happy Stable (ippoterapia - discipline equestri) sconto 10/100% **Terrasini** C.da Paterna SS 113 km 300,400 - Tel. 0918810519

TRAPANI e PROVINCIA

Ambulatorio Medico Dentistico De Gregorio (odontoiatria) sconto 10/13% - via Orti 15 - Tel. 0923 22643

Centro Diagnostico Radiologico Campione (centro di radiologia) sconto 10/20% - via Alcamo 24 - Tel. 092327001

Centro Ortopedico Ferranti (articoli ortopedici) sconto 10/15% - via Torre 59 - Tel. 092329317

Ciaccio dott. Giorgio (agopuntura e mesoterapia/omeopatia) sconto 20% - via Alagna 108 c/o Centro Salute Galeno - Tel. 0923714660

D'Ales Dott Giuseppe (logopedia) sconto 10/15% - via Della Pace 31 - Tel. 3280841212

Forte Dott. Giosuè (odontoiatria) sconto 15% - via Del Legno 46 - Tel. 092323722

Gambicchia Dott. Alberto (psicologia) sconto 20/30% - via S. M. di Capua 39 - Tel. 3284575375

Pollina Dott. Salvatore (ginecologia) sconto 10/20% - via Torre 115 Tel. 092324888

Schonfelder Dott. Claudia (psicologia/psicoterapia) sconto 20% - v.le Regina Elena 8 - Tel. 3381506350

Tartamella Dott. Francesco (pneumologia) sconto 20% - Tel. 347 4088725

La bottega degli Angeli di Vulpetti Mariella (erboristeria) sconto 5/10% - **Alcamo** via Narici 69 **Castellammare del Golfo** c.so Garibaldi 241

Motus Center (fisioterapia) sconto 20% - **Castellammare del Golfo** via Duchessa 8 - Tel. 0924433666

Palestra Motus Life (palestra) sconto 10% - **Customaci** via Novara 26 - Tel. 0923973666

Pegaso Center (fisioterapia) sconto 20% - **Customaci** via Zara 52 - Tel. 0923 973949

Ingrassia Dott Antonio (allergologia) sconto 20% - **Marsala** P.zza Marconi 5 - Tel. 0923713874 - 3484460634

Studio De Pasquale Vito e Antonio (odontoiatria) sconto 20/100% - **Mazara del Vallo** via Furia Tranquilla 37a - Tel. 0923670725 - 348 8059107