

nell'attesa...

da un'idea del Dott. Diego Fabra



anno 8 - n. 40 del 26 ottobre 2013 - distribuito in 1004 punti della Sicilia
0,35 euro - Poste Italiane S.p.A. - Spedizione in abbonamento postale
D.L.353/2003 conv. in L.27/02/2004 n. 46) art. 1, comma 1, Palermo

il risparmio
che tocchi con mano
Sanit Card

chiama
il numero verde
800 - 974456

costa solo 10 euro

consulta il sito www.sanitcard.it



Perché non sostituire i libri con un tablet?

di Diego Fabra - medico
diego@fabra.biz



Sollecitato da una lettrice, mi accingo a riprendere un argomento che fu oggetto di una nostra campagna di sensibilizzazione: il peso degli zaini scolastici. Durante tanti anni di professione ho potuto notare enormi cambiamenti nella vita di tutti noi, con risvolti antropologici impressionanti. Mi riferisco all'uso e all'abuso della tecnologia, in tutti gli strati sociali, ma soprattutto nel mondo giovanile. Non sono mai stato entusiasta di ciò, pur non nascondendo gli aspetti positivi, legati alla riduzione di alcuni tempi di attesa e delle distanze. I database sono una ricchezza di informazioni subito disponibili, e i motori di ricerca hanno sostituito la memoria collettiva e tutta l'enciclopedia classica.

In teoria sarebbe quasi impossibile sbagliare; in pratica adesso si sbaglia per superficialità e non per ignoranza. Un'applicazione tecnologica urgente sarebbe proprio quel-



Jan Steen(1625 - 1679):
A scuola (part.)

la della sostituzione dei libri scolastici con supporti informatici di scarsissimo ingombro. Se pensiamo che basta un tablet per possedere centinaia di libri, con costi che vanno decrescendo sempre più, non si comprende perché dobbiamo continuare a torturare i nostri ragazzi, trasformandoli in bestie da soma ogni mattina. Sarebbe come dire: un artigiano ogni mattina si porta tutta la sua bottega, o un impiegato tutti i faldoni delle sue pratiche! In tanti anni ho visitato centinaia, anzi migliaia di ragazzi,

segue a pagina 5



DIVENTA VOLONTARIO DEL TELEFONO AMICO DI PALERMO

"L'azione più motivante che una persona può fare per un'altra è ASCOLTARLA"

199.284.284

ogni giorno dalle 10 alle 24

Per conoscere come partecipare al " Corso gratuito di formazione per nuovi volontari 2013" del TELEFONO AMICO DI PALERMO, chiama la nostra Segreteria dalle 10 alle 19 al 091.346236 / 3203468209 o invia una e mail a palermo@telefonoamico.it.



Maggiori informazioni su : www.telefonoamico.it

TelefonoAMICOItalia
VOLONTARI IN ASCOLTO
Centro di PALERMO

FARMACIA FATTA DOTT.SSA CLEMENTINA

APERTA ANCHE IL SABATO

Autoanalisi - Fitoterapia - Omeopatia - Veterinaria
Ossigeno - Dermocosmesi - Preparazioni Magistrali
Integratori sportivi - Puericultura



SERVIZIO NOTTURNO CONTINUATO

Via dell'Orsa Minore 102, Palermo
tel. 091447268 - posta@farmaciafattapa.it

LAZIO CAMPANIA SICILIA

PRIMO CENTRO IN ITALIA DAL 1973 SPECIALIZZATO NELLE PRATICHE PER IL RICONOSCIMENTO DI

INVALIDITA' CIVILE - INPS - INAIL

- PRESENTAZIONE DOMANDE AMMINISTRATIVE
- ASSEGNO DI INVALIDITA' (74%)
- PENSIONE DI INABILITA' (100%)
- INDENNITA' DI ACCOMPAGNAMENTO
- INDENNIZZO PERIODI DI CHEMIOTERAPIA
- PRATICHE PER MINORI, CIECHI CIVILI E AUDIOLESI
- BENEFICI ASSIST. PER I PORTATORI DI HANDICAP (L.104)
- PENSIONE DI INABILITA' AL LAVORO (INPS - INPDAP)
- ASS.ORDINARIO DI INVALIDITA' (INPS)
- RICORSI AMMINISTRATIVI E GIUDIZIARI
- RICOSTITUZIONE PENSIONE (RISCHIO AMIANTO)
- RECUPERO VECCHIE PRATICHE INEVASE O RESPINTE
- ASSISTENZA DOMICILIARE MEDICA E LEGALE
- IN CASO DI INTRASPORTABILITA' DELL'ASSISTITO
- INFORTUNI SUL LAVORO E MALATTIE PROFESSIONALI (INAIL)
- CONSULENZA MEDICA IN SEDE
- RICONOSCIMENTO DELL'INVALIDITA' SUCCESSIVA AL DECESSO CON RECUPERO DEGLI ARRETRATI

MEDICO IN SEDE PER LA COMPILAZIONE DEI CERTIFICATI (GRATUITO)

PER MAGGIORI INFORMAZIONI TELEFONA AL NUMERO VERDE O VISITA IL SITO

WWW.INAP.IT

PALERMO - VIA ROMA 489 (90139)
Tel. 091 322624 - Cel. 346 0424837

Numero Verde - Sicilia

800 134 851

Lunedì - Venerdì 9.30-13.00 / 15.00-18.00

NESSUNA SPESA DI TESSERAMENTO

TEMPI ESTREMAMENTE RIDOTTI

NUOVO UFFICIO DI CAPACI IN CORSO SOMMARIVA N. 22

Assifin Italia,

la facilità di avere credito.

CESSIONE QUINTO STIPENDIO E PENSIONE • PRESTITI PERSONALI

RIFINANZIAMENTO DI PRESTITI
IN CORSO CON ALTRI ISTITUTI FINANZIARI E INPDAP.

DELEGA DOPPIO QUINTO STIPENDIO
IN CONVENZIONE E NON.

P Parcheggio gratuito per i clienti

CONSULENZA GRATUITA PROFESSIONALE ANCHE A DOMICILIO

Agenzia PA 1
Via Marchese di Villabianca, 175
Tel. 091.6254536

ASSIFIN ITALIA

AGENTE IN ATTIVITÀ FINANZIARIA

Tel. 091.6519418

Assifin Italia srl - Corso Tukory, 250 - Palermo
Per saperne di più visita il nostro sito: www.assifinitalia.it

(Isc. Reg. Imprese PA n. 141208 - C.C.I.A.A. n. 183229 - Agente in attività finanziaria di Fattore Spa (Gruppo Mediobanca) (Isc. O.A.B. n. 47078 - Messaggio pubblicitario con finalità promozionale, non valido come offerta al pubblico - Finanziamenti solo operazione enti eroganti e autorizzati) - corso per legge autorizzato, prima dello stipula del contratto. Il documento "Informazioni europee di base sul credito al consumo", fogli informativi delle assicurazioni in sede - per verificare il nostro credito personalizzato carattere www.assifinitalia.it, per la convenienza con gli intermediari finanziari www.arbitroconsumofinanziario.it. Sul nostro sito www.assifinitalia.it si può consultare l'elenco "10 consigli utili per lo scelta del giusto finanziamento".

Come Internet ha cambiato il modo di comunicare le informazioni che riguardano la salute

di Franca Barra

In new media in un ventennio hanno radicalmente cambiato il modo di comunicare tra la gente, avvicinando aree geografiche lontane tra loro e, di fatto, stimolando lo sviluppo del villaggio globale. Uno degli argomenti più presenti sul web è quello della salute: sempre più persone oggi si documentano on line prima e dopo una visita dal medico, creando i presupposti di un rapporto critico nei confronti della diagnosi e della terapia. Questo fatto impone al medico un diverso approccio con il paziente. Abbiamo chiesto a Stefano Cannella, uno dei responsabili della Ting Adv se questo fatto sia corretto. "Anche se penso che non lo sia, ritengo che non si possa bloccare. Sul web chiunque può scrivere quel che vuole, quindi bisogna prenderlo con le pinze. Il mondo è cambiato e non è possibile tornare indietro. Occorre che i medici smettano di esserlo solo in modo tradizionale e si aprano ai nuovi media".

Come potrebbero essere impostate correttamente sul web le informazioni che riguardano la salute?

"Con delle rubriche. Un esempio potrebbe essere offerto dal nostro notiziario sociale, Tingout, nel quale si ha la possibilità di organizzare un palinsesto con un appuntamento fisso in un dato giorno e in una data ora della settimana e nel quale il medico può inserire un'informazione puntuale e corretta in tema di salute. Potremmo citare altri esempi, come i blog curati da medici, i forum di discussione con la presenza di specialisti, ecc..."

Oggi, nel momento in cui si AVVIA un'attività, è inevitabile aprire un sito web affidandosi, in genere, a tecnici. Addirittura, alcuni professionisti scaricano dal web dei template sui quali lavorano. Ma basta questo per avere una certa visibilità?

"No, avere un sito è condizione necessaria, ma non sufficiente per avere visibilità su Internet. Per raggiungere questo obiettivo, occorre intraprendere una serie di azioni tali da dare una maggiore visibilità sui motori di ricerca. Ulteriori strumenti sono offerti anche da siti a grande affluenza di visitatori che sono ben indicizzati sugli stessi motori di ricerca. Ma, attenzione, non basta indicizzare un sito, c'è una differenza sostanziale tra indicizzazione e posizionamento. La prima significa essere presente negli indici di ricerca, posizionamento significa essere sopra altri".

A proposito di posizionamento. Basta pagare una delle tante aziende che si occupa del posizionamento nei motori di ricerca per garantire visibilità ad un ad un sito?

"Anche in questo caso c'è scarsa informazione. Oggi tanti s'improvvisano professionisti di qualcosa. Di fatto, c'è un dato certo: su Google ci sono solo 10 posti nella prima pagina. E' ovvio che qualcuno dovrà essere escluso. C'è, quindi, un'elevata competizione su determinate parole chiave per essere ai primi posti".

Come si può ovviare a questo problema?

"Bisogna analizzare con attenzione il curriculum del



Da sinistra in alto: Cristiano Cannella, Chiara Milan, Mirko Chialastri, Annalisa Li Puma, Dario Bondi

Ting Adv è un marchio attraverso il quale lavorano professionisti tra loro associati. Ognuno di loro ha delle specificità professionali. Cristiano Cannella si occupa di comunicazione visiva, dalla progettazione al logo tipo, alla realizzazione di campagne fotografiche mirate per comunicare qualcosa in termini di promo informativi. Chiara Milan si occupa di Marketing, quindi, di posizionamento sul mercato di prodotti o di servizi in modo che escano dalla massa. Annalisa Li Puma è specializzata in indicizzazione e posizionamento. Mirco Chialastri di Roma e Dario Bondi di Palermo, programmatori, seguono la progettazione di siti web complessi. A seconda delle richieste, La Ting Adv si rivolge a professionisti esterni per i video, la composizione audio, ecc... Ognuno degli addetti ai lavori è esperto e specializzato in una parte del lavoro e tutti insieme possono realizzare un prodotto finito di elevata qualità. Sito web: www.tingadv.com.

redazione@nellattesa.it

professionista, verificare la sua esperienza, quali sono gli strumenti e le azioni che adotta. Anche se non si è esperti del settore, occorre cercare di capire il tipo di approccio lavorativo del professionista cui si intende affidare la cura della propria immagine. Si tenga presente che Internet è un mondo in continua evoluzione, quindi, non c'è la possibilità di fare una cosa e pretendere che resti inalterata nel tempo, ma occorre continuo lavoro di affinamento. Il professionista cui ci si affida dev'essere considerato un partner che lavora accanto al cliente per individuare i migliori strumenti che offre in quel momento il mercato".

Dando uno sguardo ai siti degli studi medici, ritiene che siano correttamente impostati? Cosa suggerirebbe per migliorare il rapporto con chi legge?

"La maggior parte dei siti che ho visto adoperano un linguaggio molto accademico nella stesura dei contenuti e poco vicini alla comprensione dell'utente. Questo spinge il navigatore a cercare altrove le informazioni di cui necessita, rivolgendosi a siti con contenuti più comprensibili. Quindi, sarebbe il caso di renderli meno tecnici ed essere più accessibili alla maggior parte degli utenti. Ma non basta. Anche il sito dev'essere impostato in maniera semplice dal punto di vista visivo. E' così che io realizzerei il sito di uno studio medico e cercherei di fare in modo che i contenuti di quel sito vengano

segue a pagina 4

nell'attesa...

settimanale di prevenzione medica e di solidarietà da un'idea del Dott. Diego Fabra
Registrato presso il Tribunale di Palermo con il n° 11 del 29/05/2006 - Iscritto al ROC con il n. 21038

editore edizioni nell'attesa di S. Fabra & C. s.a.s. Via Vaccarini 36 - Palermo - tel. 091964425 - redazione@nellattesa.it - www.nellattesa.it
Amministratore unico Sergio Fabra sergio@fabra.biz

Direttore responsabile Michele Guccione micheleguccione@nellattesa.it
Direttore editoriale Diego Fabra diego@fabra.biz
Hanno collaborato a questo numero Franca Barra redazione@nellattesa.it - Diego Fabra diego@fabra.biz - Naida Faldetta vera.ferrandi@libero.it - Francesco Sanfilippo sanfilippofran@nellattesa.it
Comitato etico scientifico Diego Fabra coordinatore - Giovanni Alberti - Sergio Fasullo - Silvia Tinaglia

Gli articoli firmati riflettono esclusivamente l'opinione degli autori.

E' consentita la riproduzione anche parziale citandone la fonte.

Area commerciale Telefono: 389 6981720 - 091964425 e-mail: com-

merciale@nellattesa.it

Pubblicità Settimanale un modulo (mm. 48x20): Euro 25,00. **Consigliati** 4 annunci 50,00 Euro più IVA. Una pagina: 48 moduli. **Medicina Metropolitana** una pagina (mm. 210x297): Euro 400,00.

Abbonamento: Ordinario: 18,00 euro - Sostenitore: 100,00 euro c.c.p. n. 001010840625 - edizioni nell'attesa s.a.s. via Vaccarini 36 90143 Palermo - causale: abbonamento anno ...

Stampa Sprint s.a.s. via Telesino 18/a - Palermo

Questo numero è stato chiuso in tipografia il 22 ottobre 2013

Distribuzione edizioni nell'attesa s.a.s. via Vaccarini 36 - Palermo

Lemarfarma S.p.A. via Camarda 37 - Palermo

MediClub Sicilia S.p.A. via Mazzini 40 - Palermo

Poste Italiane S.p.A. (aut. n. 31152115 del 15/03/2013)

Il giornale è distribuito in 1.004 punti della Sicilia Occidentale

Un centro all'avanguardia per la riabilitazione dei minori diversamente abili

Sede legale: via Marchese Ugo, 56 - Palermo

Sede operativa e logistica: Via dei Leoni, 71 - Palermo

A Palermo un nuovo centro di riabilitazione per minori diversamente abili apre con alcune interessanti novità. Ce ne parla la Dr.ssa Antonina Bellomonte, presidente e amministratore di Villa Flora, nonché anche psicomotricista per le sindromi autistiche e similari.

“Il Centro Villa Flora - spiega - apre per rispondere alle esigenze specifiche dell'utenza cui ci rivolgiamo: i minori di età compresa tra 0 e 18 anni, con gravi disturbi psicopatologici, nei confronti dei quali vengono realizzati percorsi riabilitativi individuali e diversificati per fascia d'età e patologia. A differenza di altri centri italiani, noi lavoriamo solo con i minori e il nostro personale è altamente specializzato nel settore”.

La finalità del centro e del suo staff è, infatti, quella di rispondere efficientemente ai bisogni e alle esigenze dei minori, promuovendo interventi mirati al miglioramento funzionale della persona nella

sua globalità.

Quali sono i servizi che offre Villa Flora? “L'accoglienza diurna, la cura e il trattamento, con modalità flessibili e differenziate, di bambini, adolescenti e giovani con diagnosi di disabilità, disturbi generalizzati dello sviluppo, disturbi psichici medio-gravi, sindromi autistiche e similari”, precisa la presidente che prosegue: “Gli interventi riabilitativi sono rivolti, in particolare, a soggetti affetti da disabilità motorie di origine neurologica ed ortopedica, malattie epilettiche, distrofie muscolari e neuromuscolari, danni encefalici primari e secondari, sindromi genetiche cromosomiche, disturbi neuropsicologici, disturbi dell'apprendimento, del linguaggio, sensoriali e neurosensoriali e dell'interazione sociale”.

E per poter offrire una così ampia gamma di interventi, sono diverse e altamente qualificate le figure professionali che operano all'interno e attorno al Centro e comprendono, oltre al direttore



La Dott.ssa Antonella Bellomonte, presidente di Villa Flora

sanitario, il neuropsichiatra infantile, lo psicomotricista, il musicoterapista, l'ippoterapista, l'ad-detto alla pet therapy, l'ad-detto alla piscina, fino all'inserviente, agli autisti ed agli accompagnatori che, come spiega la Dott.ssa Bellomonte, sono anch'essi specializzati nel settore. Aperta da lunedì a sabato dalle 7,30 alle 20 e la domenica dalle 9 alle 20 per attività ricreative, Villa Flora accoglie i bambini da 0 a 5 anni nelle ore mattutine e nel pomeriggio ed è attiva per quelli di età compresa tra i 6 e i 18 anni.

e-mail: info@villafioracr.p.it

“Attraverso i nostri autisti, possiamo occuparci dell'accompagnamento da casa o da scuola al centro e poi a casa dei nostri bambini, previa autorizzazione firmata dalla famiglia o dal tutore - chiarisce la Dott.ssa Bellomonte -. Attraverso la convenzione con una struttura esterna, siamo organizzati per offrire ai nostri utenti il servizio di mensa all'interno di Villa Flora. Dopo il pranzo, i nostri ragazzi vengono poi impegnati nelle varie terapie, al termine delle quali vengono accompagnati a casa”. Al momento in cui scriviamo, il Centro è aperto in regime ambulatoriale negli orari sopramenzionati, ma “appresso saremo anche una struttura residenziale (ai sensi della legge 833/78 ex art. 26) - precisa la presidente -, per poter garantire, tutto l'anno, il massimo comfort all'utenza che proviene da fuori città, consentendo ad essa di restare da noi per tutto il tempo della terapia”.

— segue a pagina 6 —

Un coadiuvante delle funzioni mentali e della memoria

Rischiariil costituisce un sistema di neuroprotezione formato da una componente colinica ed una componente antiradicalica. Nell'ambito di questo ruolo la colina, sottoforma di colina citidina-5'-difosfato, interviene quale precursore dei fosfolipidi coinvolti nella formazione e riparazione delle membrane cellulari. E' infatti essenziale fornire all'organismo fattori atti a mantenere a livello delle membrane neuronali il fisiologico assetto della compagine fosfolipidica.

La colina agisce come co-enzima nel metabolismo. Costituisce, insieme all'inositolo, il costituente base della lecitina. E' utile per l'utilizzazione dei grassi e del colesterolo nel corpo. La lecitina funziona da agente emulsionante che mantiene i grassi in soluzione nel sangue e in altri fluidi organici. E' presente nell'organismo di tutte le cellule viventi ed è ampiamente contenuta nei tessuti degli animali e delle piante. La fonte più ricca di colina è la



lecitina, ma vi sono altre fonti dietetiche sempre ricche, quali il lievito di birra, il tuorlo d'uovo, il fegato e il germe di grano.

La colina è importante per la salute della mielina, componente principale delle fibre nervose ed ha un ruolo importante nella trasmissione degli impulsi nervosi. Il morbo di Alzheimer potrebbe essere dovuto in parte a una carenza relativa di acetilcolina nel cervello. La carenza di colina è collegata a depositi grassi nel fegato, che si manifestano con ulcere sanguinanti allo stomaco, scompensi cardiaci e blocchi renali. L'assunzione insufficiente di colina può causare emorragie nei reni. Una

carenza prolungata può causare alta pressione sanguigna, cirrosi epatica e degenerazione grassa del fegato, aterosclerosi e indurimento delle arterie.

Essendo un solvente dei grassi e del colesterolo, la colina viene utilizzata per trattare l'aterosclerosi e l'indurimento delle arterie.

Può essere efficace nel trattamento di casi di steatosi epatica, danni e cirrosi del fegato ed epatiti. La colina viene anche usata per la cura di disfunzioni renali, emorragie renali e nefriti e per certi disturbi degli occhi come il glaucoma. La colina viene usata nel trattamento delle epatiti. Un aggregato di lipidi contenente fosfatidilcolina previene la riproduzione del virus HIV, ha un'attività antivirale e viene usata nel trattamento dell'AIDS.

La colina aiuta a conservare la capacità cerebrale di ragionare, imparare e ricordare. Integratori a base di colina e fosfatidilcolina hanno dato buoni risultati su pazienti colpiti da discinesia tardiva, morbo di Parkinson,

malattia di Huntington, sindrome di Tourette, degenerazione spino-cerebellare e altre malattie come disturbi maniaco-depressivi. Gli integratori a base di colina e fosfatidilcolina migliorano i sintomi psicotici.

In **Rischiariil** la funzione della colina-5'-difosfato insieme alla componente antiradicalica è quella di contrastare il danneggiamento delle membrane neuronali e quindi di favorire il mantenimento di attività fisiologiche molto importanti per le funzioni mentali quali memoria, attenzione, concentrazione e disorientamento spazio temporale. La colina sotto forma di colina citidina-5'-difosfato viene utilizzata dai neuroni anche per la sintesi di un neurotrasmettitore essenziale, l'acetilcolina. Questo fatto favorisce la trasmissione degli impulsi nervosi alle aree acustiche e visive del cervello.

Rischiariil può essere utile nella funzionalità della visione (glaucoma, ambliopia, scotomi), nella sensazione di perdita dell'equilibrio e negli acufeni.

La propoli, ottimo antinfiammatorio e antivirale, ma attenzione a non ingerirla in gravidanza

di Diego Fabra
medico

diego@fabra.biz



Non è un vero e proprio fitoterapico, ma una resina, profumata, ottenuta dalla raccolta e successiva elaborazione di materiale vegetale da parte delle api. La propoli contiene un olio essenziale ricco di terpeni, ma anche acido caffeico, cere e flavonoidi, quali l'apigenina, la quercetina e la galangina, importante marcatore. L'attività della propoli, erroneamente ritenuta immunostimolante, in realtà è antinfiammatoria, disinfettante e antivirale. Utile dunque nelle faringo-tonsilliti e

nella dermatologia. A volte risulta, però, allergizzante e non dev'essere adoperata, comunque, in gravidanza e durante l'allattamento. Sperimentalmente, si è dimostrata anche un buon epato-protettore.

FUSILLI AL PESTO DI OLIVE

Ingredienti: 320 g di fusilli, 4 manciate di fagiolini, 1 manciata di olive nere di Gaeta snocciolate, 1 ciuffo di prezzemolo, 1/2 spicchio d'aglio (facoltativo), 1 peperoncino piccante fresco, 8-10 pomodorini sardi maturi, 4 cucchiaini d'olio extravergine d'oliva, sale q.b.

Preparazione: Mondate e lavate i fagiolini, quindi, les-



sateli in acqua leggermente salata. Scolateli e riduceteli a tocchetti. Private il peperon-

cino dei semi e pestatelo al mortaio (o passatelo al trita-tutto). Unite l'aglio, le foglie di prezzemolo mondate, lavate e asciugate, le olive. Pestate (o tritate) il tutto con un filo d'olio, in modo che gli ingredienti si amalgamino bene. Disponete in un'insalatiera capiente i pomodorini, che avrete pelato dopo averli immersi in acqua bollente e schiacciato con una forchetta. Aggiungete il pesto appena preparato e ancora un po' d'olio. Cuocete la pasta al dente in abbondante acqua salata, scolatela e trasferitela in una zuppiera insieme ai fagiolini. Unite il condimento e amalgamate con cura. Servitela calda o fredda.

SEGUITI

segue da pag. 2 **COME INTERNET HA VAMBIATO IL MODO (...)**

no spostati in un luogo condiviso. Il vantaggio è che, così facendo, si forniscono informazioni attraverso siti molto frequentati dai navigatori. Se l'informazione fornita dal medico si rivela di particolare interesse, può invogliare il navigatore a cercarne altre dello stesso tenore spostandosi nel sito del medico".

Di quali parametri tiene conto un progettista nel momento in cui costruisce un sito?

"Uno dei parametri fondamentali è quello di capire il target di riferimento e l'obiettivo del sito. Non è sufficiente avere un sito, ma occorre capire a cosa serve quel sito. Avendo chiari gli obiettivi, si elabora una strategia, l'ultimo tassello della quale è la realizzazione del sito web, che non è il fine ma il mezzo per comunicare un contenuto".

Oggi siamo quotidianamente bombardati da decine di e-mail, la maggior parte delle quali finiscono nel cestino ancora prima di essere lette. Quali sono i vantaggi e i limiti della comunicazione che viaggia via e-mail? E come va impostato il messaggio per essere accettato e letto dal destinatario?

"Questo è un aspetto molto complesso e non di semplice soluzione perché le regole di spamming (posta indesiderata) variano da client a client (il programma che viene usato per leggere la posta elettronica). Occorrerebbe scrivere testi che non presen-

tino subito offerte commerciali, ma parlare da persona a persona, cioè, tornare all'aspetto umano della comunicazione. La prima domanda che l'utente si pone quando riceve un'e-mail è: perché dovrebbe interessarmi? Quindi la prima cosa che un'e-mail deve dire subito è ciò che può interessare il destinatario. Bisogna essere molto bravi. Esistono, per questo, degli specialisti che si occupano di Copywriting, cioè fanno in modo che i testi siano persuasivi e ben calibrati in modo che gli utenti li leggano".

Un fenomeno di questi ultimi anni sono i social network. Come può un professionista della salute interagire con essi per fornire una corretta informazione?

"I social network sono degli strumenti eccezionali perché dietro di essi ci sono milioni di utenti. Il problema è che questa è una falsa percezione. Facciamo l'esempio di Facebook: quello che comunichiamo attraverso una pagina o attraverso il nostro profilo viene letto solo dalle persone che ci seguono, si basa, cioè, sulla relazione che può esistere tra due o più persone. Stessa cosa è per twitter, che si basa sulla popolarità di cui si gode e, comunque, lavora sulle nicchie. Ma, se abbiamo la necessità di dire al mondo qualcosa, le nicchie non sono la scelta giusta. E per fare questo occorre affidarsi a dei professionisti che curino l'immagine e, soprattutto, ai veri grandi professionisti della comunicazione, i giornalisti".

**NOI VEDIAMO
TUTTO A COLORI**

grafica e impaginazione
stampa offset e digitale
dal piccolo al grande formato

libri ed opuscoli, riviste e giornali,
cataloghi, depliant, adesivi,
manifesti 70x100, 100x140 e 5x3,
banner, roll-up

sprint
PALERMO - Via Telesino 18/a
Tel/Fax 091 405411-091 405163
e-mail: amministrazione@tipografiasprint.it
grafica@tipografiasprint.it



**Hai bisogno di perdere peso?
Vuoi stare bene in modo sano
ed equilibrato?**

**I nostri nutrizionisti sono a tua
disposizione gratuitamente**

**Percorsi Benessere: per maggiori informazioni
telefona o manda un sms al numero 329 0727105**



I nuovi interventi di mastectomia aiutano la donna a recuperare la sua immagine sociale

di Naida Faldetta
chirurgo oncoplastico

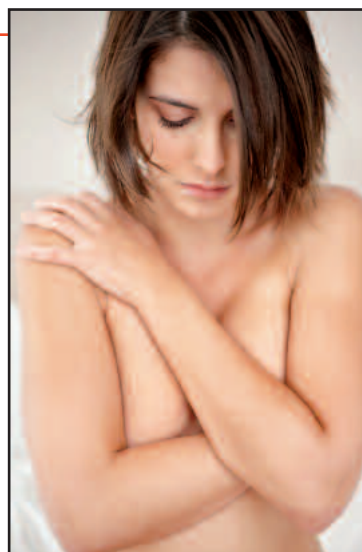


L'insorgenza di un tumore al seno provoca nella donna la paura della morte ed un'alterazione della propria identità di ruolo affettiva e sociale. Obiettivo delle nuove mastectomie è migliorare la qualità di vita delle donne, riducendo l'impatto sul riconoscimento della propria immagine. Le nuove mastectomie salvano quelle strutture, quali pelle, areola e capezzolo, il cui mantenimento contribuisce ad una ricostruzione mammaria più naturale e più simile alla mammella. Le nuove mastectomie consentono la ricostruzione totale, con un buon risultato cosmetico e, se in seguito necessario, qualche piccolo ritocco, eseguito in Day hospital e in anestesia locale. La donna torna in breve alla sua normale vita senza subire il trauma della mutilazione. Le mastectomie attualmente più in uso sono tre: con risparmio di pelle e complesso areola-capezzolo, con risparmio della sola cute, con riduzione della pelle in eccesso.

La mastectomia con risparmio dell'areola e del capezzolo consente di preservare tutta la pelle della mammella e il complesso areola-capezzolo; si può, nello stesso e unico atto chirurgico, inserire la protesi definitiva. Con le vecchie mastectomie, invece, era necessario prima distendere la pelle tramite espansore, con un ulteriore intervento sostituire l'espansore con una protesi definitiva e con un

terzo intervento ricostruire il complesso areola-capezzolo. Tale mastectomia si esegue se la neoplasia dista almeno 2 cm dal capezzolo che, se non coinvolto dal processo tumorale, può essere salvato; si asporta soltanto la ghiandola mammaria nella sua totalità sotto la pelle.

La mastectomia con risparmio della pelle si adotta se la neoplasia è dietro o dentro il capezzolo. Consiste nell'asportazione dell'intera ghiandola mammaria, compresi areola e capezzolo, risparmiando tutta la cute della mammella. Si incide l'areola in tutta la sua circonferenza e si asporta anche la cicatrice dell'eventuale biopsia eseguita per fare la diagnosi. Dopo l'asportazione, residua una cavità, composta dalla pelle in alto e dai muscoli in basso, che dev'essere riempita con una protesi al silicone, impiantata sotto il muscolo gran pettorale per evitare che la stessa venga riconosciuta dall'organismo come estranea, rigettandola. La



breccia lasciata dall'asportazione del complesso areola-capezzolo viene suturata a "borsa di tabacco", stretta come un sacchetto con un laccetto. Tale arricciatura scompare nel giro di qualche mese e, in un secondo tempo, si ricostruiscono il capezzolo e l'areola. Il primo si ricrea confezionando un lembo ad abbraccio oppure prendendo la sommità del capezzolo controlaterale e facendolo attecchire come innesto libero; l'areola viene tatuata con

dei coloranti naturali.

La mastectomia con riduzione della cute è indicata nelle mammelle di grandi dimensioni o con una ptosi (abbassamento della mammella oltre il solco mammario). Se la distanza tra il giugulo (il centro del collo) e il capezzolo è oltre i 25 cm, o se la distanza tra il capezzolo e il solco supera i 9 cm, si deve asportare la pelle in eccesso per evitare la possibile necrosi del capezzolo per una cattiva irrorazione dopo l'intervento. Con questa tecnica si rimuove il tessuto cutaneo in eccesso e si ricostruisce la pienezza del seno con una protesi di notevole volume. Si usano le incisioni classiche delle mastopessi estetiche. Il complesso areola-capezzolo che è basso, a causa dello scioglimento della mammella, viene spostato in alto grazie ai peduncoli (strisce di pelle che consentono ai vasi sanguigni di irrorato). La pelle in eccesso viene usata per formare, insieme al muscolo pettorale, la tasca di alloggiamento della protesi e, se non basta perché la protesi è molto grande, si usano reti di collagene o di materiale sintetico riassorbibile per completare la totale copertura della protesi. L'uso delle nuove mastectomie consente alla donna di orientarsi verso alternative più valide che possano facilitare una rinascita che comprende la nuova immagine corporea e la parte di sé entrata in crisi, facilitando la risoluzione della perturbazione emotiva e la ristrutturazione in toto della donna.

redazione@nellattesa.it

SEGUITI

segue da pag. 1 **PERCHE' NON SOSTITUIRE I LIBRI (...)**

la maggior parte con turbe più o meno serie della colonna vertebrale. Costoro, nella vita, soffriranno di artrosi, di disturbi deambulatori, digestivi, respiratori con frequenza molto maggiore dei loro compagni più fortunati che, per oculatezza o buona struttura o per attenta e abbondante ginnastica preventiva, si sono salvati dalla carneficina scolastica.

Ecco, l'ho detto: non tutto quello che abbiamo creduto finora è sacro e intoccabile: sarebbe bene entrare nel "santuario dell'istruzione" e provare a smontarlo criticamente, ricordando che noi siamo un'unità mente-corpo-spirito e non delle enormi zucche da riempire di sapere, su fragili steli di gambe e dallo spirito inesistente. Chi vuol intendere si dia da fare.

Centro Dialisi CENTRO EMODIALITICO MERIDIONALE

Direttore Sanitario
GRAZIA LOCASCIO
Specialista in Nefrologia

ASSISTENZA MEDICA 24 ORE SU 24 ORE

PALERMO - via Generale Cantore 21 - Tel. 091 302741 - 091 302451
Fax 091 301243 - e-mail: centroemodialitico@libero.it

Cappellino & Cappellino s.n.c.

Specialisti Radiologi

Via Roma, 386/388 (90139) Palermo - Tel. 091.6117891

Radiologia digitale - RX a domicilio - Ortopantomografia
Telecrania per Ortodonzia - Mammografia H.F. digitale
Stereotassi - TAC spirale - Risonanza Magnetica Aperta

Ecotomografia 3D/4D live

(Internistica, Senologia, Ginecologia, Ostetricia 3D, pediatria,
muscolo-tendinea ed osteoarticolare)

Eco-Color Doppler e PWR-Doppler
(vascolare, oncologico, fetale)

Ecocardiografia, Cardiologia, Morfometria vertebrale digitale,
Senologia, Mineralometria ossea computerizzata
(M.O.C. - D.E.X.A. - Dual Energy X-ray Absorption)

Si riceve per appuntamento tutti i giorni escluso il sabato
dalle ore 9,00 alle 13,00 e dalle 15,30 alle 18,00

Una guida sicura dipende anche dalla corretta manutenzione dei pneumatici

di Francesco Sanfilippo



Si è tenuto a Palermo un convegno organizzato da Assogomma e dalla Polizia stradale. Entrambi questi enti da oltre dieci anni si occupano di portare avanti una serie d'iniziative per sensibilizzare gli automobilisti sull'importanza di guidare con pneumatici sempre in buone condizioni.

SEIMILA CONTROLLI

Sono stati illustrati i risultati degli oltre 6.000 controlli sui pneumatici effettuati dalla Polizia Stradale sulle strade siciliane. Da questo studio, emerge che la mancata omologazione dei pneumatici rimane ancora un dato allarmante, superando il 4,2% nella provincia di Caltanissetta, mentre Palermo si attesta al 4,1% e la più virtuosa rimane Catania con lo 0,5%.

Si tratta di dati preoccupanti anche sul fronte dei danneggiamenti visibili, con punte del 5,5% delle vetture in circolazione nella sola provincia di Ragusa, mentre Palermo supera ancora il 4% dei pneumatici danneggiati rilevati.

Inoltre, su 5 mila moto ispezionate nel 2012, il 20% di queste portava gomme non omologate.

L'efficacia di un pneumatico si basa sul rispetto di quattro parametri: il sostentamento del carico della vettura, l'assicurazione della trasmissione della potenza motrice, la garanzia della sospensione delle stesse ruote dal suolo e la loro tenuta su strada, la capacità di far conservare al veicolo la direzione.

L'omologazione dei pneumatici è data solo dal Ministero dei Trasporti. Non solo, ma per ricevere l'etichettatura, i



copertoni devono rispettare tre parametri: la resistenza al rotolamento, il risparmio nei consumi e l'aderenza sul bagnato. Se qualcuna di que-

sanfilippofran@nellattesa.it

ste condizioni non è rispettata, il pneumatico non riceve né l'omologazione, né l'etichettatura e non può entrare in commercio, se non per vie illegali. Il verificarsi di numerosi incidenti, spesso, è dovuto al cattivo stato di manutenzione dei pneumatici o a gomme non omologate acquistate fuori dai canali ufficiali. L'uso di gomme diverse in un'auto porta squilibri nella tenuta di strada, provocando perdita di aderenza e di stabilità, oltre a rotture improvvise degli stessi copertoni.

SEQUESTRO DELLA PATENTE

In caso di scoperta da parte delle forze di polizia, avviene il sequestro della patente, mentre in caso d'incidente, l'assicurazione non copre il sinistro.

Ad oggi, il peso delle accise ha comportato un gettito di 4 miliardi di euro, mettendo in ginocchio il settore auto. Tuttavia, non è venuta meno la media di emissioni di Co2 da parte delle vetture, quantificata in 100 milioni prodotti ogni anno. Se la pressione dei pneumatici fosse tenuta sotto controllo dai proprietari, si potrebbero risparmiare da 3 a 5 milioni di emissioni di Co2.

SEGUITI

segue da pag. 3 **UN CENTRO ALL'AVANGUARDIA (...)**

Il Centro offre anche servizio mensa, servizio pullman attrezzato con autista e accompagnatore, servizio ambulanza H24 con équipe medica.

VILLA FLORA s.r.l., centro di riabilitazione motoria e del linguaggio per minori diversamente abili, è finalizzato all'accoglienza diurna, alla cura ed al trattamento con modalità flessibili e differenziate di bambini, adolescenti, giovani con diagnosi di disabilità, disturbi generalizzati dello sviluppo, sindromi autistiche, similari e psichici medio-gravi.

La sede operativa, amministrativa e logistica è a Palermo in via dei Leoni, 71. I recapiti telefonici sono: 0918437701 e 0918437402. La e-mail è info@villafloracr.p.it. Il sito web è: www.villafloracr.p.it.

CONSIGLIATI

ALLERGOLOGIA

DOTT. CLAUDIO RAGNO

Specialista in Allergologia e immunologia clinica. Centro di Allergologia e Immunologia clinica "Dott. Claudio Ragno", diagnosi e cura delle allergie. Presso il centro si effettuano: Test allergologici per la diagnosi delle malattie respiratorie, delle allergie alimentari, per allergie a farmaci, per allergie ad anestetici locali; spirometria, diagnosi delle malattie Immunologiche. **Persiste fino a fine budget il Ticket visita Euro 34,50.** Riceve a Palermo in via XII Gennaio 16. Per prenotazioni, telefonare ai numeri. 091 584114 - cell. 337 895499

AFFILIATO SANIT CARD

ANDROLOGIA- UROLOGIA

DOTT. EMILIO ITALIANO

Specialista in Urologia e Andrologia. Consulente Sessuologo. "Fellow of European Committee on Sexual Medicine". Diagnosi e cura delle disfunzioni sessuali maschili e femminili. Diagnosi e terapia dell'infertilità e delle patologie andrologiche. Diagnosi e cura delle patologie urologiche maschili e femminili. Presso

il centro si effettuano: Ecografie dell'apparato urinario e riproduttivo, Spermiogramma, Ecocolor-doppler penieno e scrotale, Ecografia apparato urinario, FIC Test, Uretrocistoscopia, Penoscopia. Riceve a Palermo in via Fr. Paolo di Blasi 35. www.emilioitaliano.it - eitaliano@gmail.com. Per prenotazioni, telefonare ai numeri. 091 346563 - cell. 338 8546604

AFFILIATO SANIT CARD

ASSISTENZA

IRIS - SERVIZI ALLA PERSONA

ASSISTENZA DOMICILIARE

Assistenza anziani, malati, disabili inclusi farmaci a domicilio, consegna di spesa, riordino e piccole pulizie della casa. Via Pitirè 164/A - Tel. 0917026528 - 329 9504144 - www.irispalermo.com - www.paginegialle.it/irispa - iriscoopervativa@libero.it **Il costo del servizio di assistenza domiciliare da noi fornito è deducibile dalle tasse**

AFFILIATO SANIT CARD

CASE DI RIPOSO

COMUNITA' ALLOGGIO PER ANZIANI "GRETA"

Assistenza 24 ore. Servizio lavanderia. Pasti. Attività ricreative e religiose a richiesta. Ambienti climatizzati. TV in camera. Via Simone Cuccia 1 (angolo via Libertà). Tel. 0916268045 - Cell. 3481511882/3293324702

DERMATOLOGIA

DOTT. ANGELO RAFFAELE CINQUE

Dermatologia e malattie sessualmente trasmesse. Penoscopia, diagnosi e terapia degli HPV (condilomi), mappatura nevica, esame in epiluminescenza dei nei, diagnosi e terapia del linfedema, linfodrenaggio, diatermocoagulazione, crioterapia. Via R. Wagner 9, Palermo, tel. 091335555

AFFILIATO SANIT CARD

GASTROENTEROLOGIA

DOTT. SERGIO PERALTA

Dirigente Medico U.O. di Gastroenterologia ed Epatologia - Responsabile U.O.S. di Endoscopia Digestiva Policlinico, Piazza delle Cliniche 2, tel. 0916552186 - Cell. 338 6963040 - e-mail: peralta.sergio@yahoo.it [\[giaperalta.it\]\(http://giaperalta.it\)](http://www.gastroenterolo-</p>
</div>
<div data-bbox=)

MEDICINA OLISTICA E BIOENERGETICA

DOTT. FRANCESCO OLIVIERO

Specialista in Psichiatria e in Pneumologia. Medico esperto in Medicina centrata sulla persona, Medicina bioenergetica, Medicina biologica integrata. Test EAV delle intolleranze alimentari e respiratorie. Test kinesiologico. Studio in Via Florestano Pepe 6 90139 Palermo. tel. 091/335830 (orari: da lunedì a giovedì dalle 9.00 alle 17.30). Sito web: www.omegastargate.com, e-mail: francesco.oliviero@email.it

NATUROPATIA

MARIA GRAZIA COSTANTINO

Naturopata: riflessologia plantare, digitopressione, bioenergia, shatsu, massaggio terapeutico - Cromoterapia - Efficacia nei risultati del trattamento della cellulite - Benessere totale del corpo. Si organizzano corsi formativi. Per consultazioni chiamare: Tel. 091201881 - 338 9151537 - 327 1627887

Il camper dell'Asp nei mercatini rionali di Palermo per fornire informazioni e raccogliere segnalazioni

a cura dell'Ufficio stampa dell'ASP Palermo

Informazioni sui servizi offerti, ma anche raccolta di segnalazioni e reclami su eventuali disfunzioni dell'Azienda Sanitaria Provinciale di Palermo. E' un vero e proprio sportello itinerante il Camper dell'Asp di Palermo che fa tappa quotidianamente in uno dei mercatini rionali della città.

"Per la prima volta portiamo la sanità tra la gente - ha spiegato il Commissario straordinario dell'Asp di Palermo, Antonino Candela -. La collaborazione e condivisione del progetto da parte del Sindaco ci ha consentito di sperimentare un servizio che permette agli utenti di essere informati a due passi da casa senza doversi recare nei nostri uffici. Gli operatori dell'Ufficio relazioni con il pubblico dell'Asp forniscono informazioni sulle procedure da seguire per cambio medico, esenzione ticket o visite di invalidità. E' possibile ricevere anche tutta la modulistica necessaria per le richieste da inoltrare all'Azienda". Dopo i primi contatti del camper dell'Asp con la gente, a giudicare dal flusso di persone che è salito a bordo del camper itinerante, il riscontro è già positivo.



"Abbiamo subito sposato quest'iniziativa dell'Asp di Palermo - ha dichiarato il Sindaco, Leoluca Orlando - per dare alla città un messaggio preciso: vogliamo che la Sanità possa essere al servizio dei cittadini sulla strada, laddove loro trascorrono la vita quotidiana. Da oggi non sarà la gente a dover andare presso le strutture sanitarie, ma saranno queste ultime a raggiungere i cittadini per fornire loro informazioni, modulistica e per raccogliere eventuali reclami e segnalazioni". In questa prima fase, il camper funziona da servizio informazioni e raccolta reclami. Le eventuali segnalazioni verranno istruite dagli uffici dell'Asp che poi forniranno riscontro agli utenti. Dal 1° dicembre lo sportello itinerante dell'Asp si arricchirà di nuovi servizi: entro l'anno sarà dotato di un punto CUP (Centro Unico di

Prenotazioni) per la prenotazione di visite specialistiche. Basterà la richiesta del medico di famiglia per potere prenotare una visita in uno degli ambulatori dell'Asp del Palermitano. Da gennaio sarà anche possibile effettuare la scelta o revoca del medico di famiglia.

"E' un'opportunità importante per tutti i palermitani - ha dichiarato l'assessore comunale alla Cittadinanza sociale, Agnese Ciulla - che potranno fruire di qualsiasi attività legata alla salute direttamente vicino casa. Un'iniziativa che dimostra come Comune e Asp possano trovare valide sinergie per andare incontro ai cittadini". Il camper dell'Asp sarà presente nei mercatini rionali dal lunedì al sabato, secondo un calendario già stilato ed a disposizione degli utenti. In pratica, sarà nello stesso

ufficiostampa@asppalermo.org

mercatino ogni due settimane: dopo la prima tappa a Brancaccio, seguiranno quella del Villaggio Santa Rosalia (via Indovina/Li Bassi), del Cep (via Paladini), di Villa Tasca (via SS Mediatrice), dell'Uditore (via Beato Angelico) del quartiere Montepellegrino (via Cirrincione), del quartiere Calatafimi (via Titone), di viale Francia, di via Gino Zappa nel quartiere San Filippo Neri, di via La Franca nel quartiere Oreto, di piazzale Giotto.

"Un ulteriore segnale di attenzione verso i ventisei mercati di Palermo - ha sottolineato l'assessore comunale alle Attività produttive, Marco Di Marco - che da alcuni mesi hanno iniziato un percorso progettuale che vede oggi l'Ufficio dell'Asp a disposizione dei cittadini; nei giorni scorsi l'assegnazione della gara per i bagni tecnologici (ne saranno installati quattro in alcuni mercati della città) e la graduale messa in sicurezza dei mercati definiti centri commerciali su suolo pubblico. Un percorso, questo, che condivideremo con gli stessi operatori e che si baserà anche sul Regolamento Unico dei Mercati".

CONSIGLIATI

NEUROLOGIA

DOSS. MARIO GUARINO

Specialista in Neurologia, Psichiatria, Medicina Legale. Riceve per appuntamento a Palermo in via Ariosto 22 (telefono 0917303177 cellulare 333 6957892). A Monreale, chiasso C. Menotti 3. Tel. 0915506399). E-mail marioquarino.mg@libero.it

NEFROLOGIA

DOSS.SSA GRAZIA LOCASCIO

Specialista in Nefrologia. Direttore sanitario del Centro Emodialitico Meridionale di Palermo in via Generale Cantore, 21. Terapia conservativa e terapia sostitutiva dell'insufficienza renale. Tel. 091302451 - 091302741

ODONTOIATRIA

DOSS. GIUSEPPE NOCERA

Terapia delle disfunzioni cranio-mandibolari - Kinesio-elettromiografie - Ortodonzia. Riceve per appuntamento in via Massimo D'Azeglio, 9/B Tel.: 091343308 - e-mail: info@nocera.odontoiatra.it. www.nocera-odontoiatra.it

ORTOPEDIA - TRAUMATOLOGIA

AMBULATORIO POLISPECIALISTICO DI ORTOPIEDIA - TRAUMATOLOGIA E MEDICINA DELLO SPORT L'EMIRO

Responsabile: Dott. Sergio Salomone. Trattamenti patologie ortopediche e traumatologiche - Prevenzione - diagnosi e cura dell'osteoporosi - densitometria ossea. Medicina legale. Certificazioni sanitarie. Recapiti telefonici. 091213197 - 211223 - Fax 0917025983. Via Eugenio L'Emiro 22 (zisa). Parcheggio riservato interno. www.centroemiro.it

OSTEOPATIA

DOSS. FABRIZIO LA ROSA

Osteopata membro del R.O.I. Trattamenti strutturali, fasciali, viscerali, cranio-sacrali. Si effettuano valutazioni kinesio-logiche-posturali. Riceve a Roma ed a Palermo in Via Croce Rossa 222 previo appuntamento ai numeri Tel. 091.25.23.786 e 347.716.74.79. Sito web: www.fabriziolarosarosa.it

PODOLOGIA - POSTUROLOGIA

DOSS. GIUSEPPE ALAGNA

Specialista in Podologia sportiva - Posturologia - Esame Baropodometrico - Ortesi Plantari. Riceve per appuntamento in via Sciuti 15 Palermo. Tel 0915079998 - cell. 366 5395738. sito web: www.podoposturologiadottalagna.it.. E-mail: pepalagna@gmail.com

AFFILIATO SANIT CARD

PSICOLOGIA

C.T.I. ONLUS (Centro di Terapia Integrata), U.O.L. AIDAP Palermo. Dott.sse E. Cardella, R. Contentezza, O. Martinez, R. Nocito, S. Tarantino

Consulenza, sostegno psicologico e psicoterapia individuale, di gruppo, di coppia e familiare. Unità Op. Loc. AIDAP per la cura dei disturbi alimentari e dell'obesità. Gruppi per le dipendenze affettive, per il sostegno alla genitorialità (parent coaching) e per l'obesità. Valutazione psicodiagnostica. Il Centro si avvale della collaborazione di psichiatra, medico internista e dietista. **LA PRIMA CONSULENZA PSICOLOGICA E' GRATUITA.** Tel. 091551090, Via Veronica Gambarana n. 2, Palermo. Sito web: www.ction-

lus.it

AFFILIATO SANIT CARD

DOSS. CATERINA D'ANNA

Psicologa - Psicoterapeuta. Specialista in Psicologia del Ciclo di Vita Università di Pavia - Psicoterapia del bambino, dell'adolescente e della famiglia. Via Tripoli 18 Palermo. Recapiti telefonici: 0916121290 - 329 4321204

DOSS.SSA GISA MANISCALCO

Psicologa e Psicoterapeuta ad indirizzo sistemico-relazionale. Diagnosi, consulenza, sostegno e psicoterapia individuale, di coppia e familiare. Riceve per appuntamento in viale Lazio 64 (angolo via delle Alpi) a Palermo. La prima consulenza psicologica è gratuita. Tel. 333 3025287 - E-mail: info@gisamanscalco.com. sito web: www.gisamanscalco.it

Per informazioni sulla pubblicazione di annunci telefonare al numero 389 6981720 o inviare una e-mail a: commerciale@nellattesa.it

Una rete della radiologia interventistica per ridurre gli sprechi e migliorare le prestazioni

a cura di I-Press

stampa@i-press.it

“ Nel nostro Paese una prestazione radiologica su tre è inutile. Questo incide non poco sui costi di gestione sanitaria, sulla qualità del servizio e sull'efficienza delle prescrizioni, aumentando il rischio di interventi superflui”. Questo il quadro delineato dal prof. Carlo Faletti, presidente della Società italiana di radiologia medica (Sirm), in occasione del 37° convegno nazionale per la sezione Radiologia vascolare e interventistica, che ha riunito oltre 300 partecipanti provenienti da tutta Italia, per la prima volta in Sicilia. “Una giusta diagnosi, esami e controlli più adeguati e performanti - ha continuato Faletti - ridurrebbero indagini superflue e si tradurrebbero in una maggiore razionalizzazione delle risorse, in un sistema sanitario più efficiente, con meno spese, meno liste d'attesa e uno snellimento generale che gioverebbe tanto ai medici quanto ai pazienti”.
Quella della radiologia interventistica è, infatti, una branca in continuo aggiornamento, che necessita degli strumenti idonei e di una formazione specifica destinata ai medici specializzati: la proposta emersa nel corso della tre giorni di studi è quella di dare maggiore ascolto e spazio ai radiologi italiani, codificando linee guida che faccia-

no capo a un criterio di appropriatezza delle prestazioni, per applicare ciò che è stato già inquadrato e codificato. Meno ripercussioni sul corretto funzionamento del sistema sanitario, organicità, inquadramento normativo, abbassamento dei costi per la collettività: questi i temi su cui si è soffermato Antonio Scavone - già direttore gene-



rale dell'Asl Catania - anticipando un nuovo scenario per la Sicilia grazie al lavoro avviato dall'assessorato alla Salute per la costituzione di una Rete della radiologia interventistica. “Un progetto organico e unico nel suo genere - ha spiegato - che, grazie all'attività di un comitato tecnico-scientifico formato ad hoc, operativo già da settembre, ha dato il via ad un percorso uniforme per l'adozione di linee guida e criteri per la definizione di centri specializzati di radiologia interventistica, sulla scia delle direttive ministeriali”. Grazie al lavoro sinergico dei Comitati direttivo, scientifico, locale e catanese, il convegno si è proposto come occasione di studio, di confronto su temi attuali e più che mai interessanti, coniugando sanità e hi tech: “Per la prima volta in Sicilia - ha affermato Francesco Florio, presidente della sezione Radiologia vascolare e interventistica Sirm - abbiamo affrontato quest'ambito medico, di grande rilevanza e in costante crescita, grazie a tecniche poco invasive, a costi più bassi, a degenze più brevi e al perfetto connubio con l'innovazione tecnologica: sono sorprendenti i risultati ottenuti, fino a quarant'anni fa era impensabile realizzare ciò che invece oggi accade di routine all'interno di una sala operatoria”.

A Palermo un convegno sul trigemino, la “malattia del suicida”

Quel mal di testa improvviso che spesso incrina i rapporti tra marito e moglie potrebbe non essere una scusa, ma riconoscere una causa nella nevralgia al trigemino, una patologia che colpisce migliaia di persone in Italia. Se ne parlerà il prossimo 8 novembre a partire dalle ore 9 a Palermo, nell'Aula “Ascoli” del Policlinico universitario in un incontro organizzato dal Professor Enrico Martines e dal Dott. Aldo Messina dell'Unità dipartimentale di Audiologia dell'Azienda universitaria palermitana. Il nervo trigemino, uno dei dodici nervi cranici, ha una funzione mista, anche se, prevalentemente, trasmette informazioni sensoriali relative ai segnali termici o dolorifici provenienti dalla faccia, dalla zona mandibolare e dai muscoli masticatori. La sua infiammazione può determinare dolori talmente intensi che in passato, quando non esistevano gli attuali presidi terapeutici, le fu attribuito il soprannome di “Malattia del suicida”. Essendo molteplici sia le cause che le terapie di questa nevralgia, alla giornata di aggiornamento parteciperanno illustri otorinolaringoiatri come i professori Riccardo Speciale, Francesco Cupido e Francesco Martines, i neurochirurghi Domenico Iacopino e Rosario Maugeri, i neuropsichiatri Daniele La Barbera e Filippo Brighina, l'oculista Sergio Damiani, l'odontostomatologo Giuseppe Messina e l'audioprotesista Nunzio Marletta. I lavori si chiuderanno alle ore 13. L'incontro è aperto a tutti e la partecipazione è gratuita.

E' in distribuzione il nuovo numero di Medicina Metropolitana. All'interno trovate la Guida Sanit Card con gli ultimi aggiornamenti. Lo trovate in farmacia, presso i centri di cura e gli studi medici

Lemarfarma s.p.a.
distribuzione farmaci
ricezione ordini 091 6517544 pbx 6 linee
AL SERVIZIO DEL FARMACISTA
CONSORZIO SICILIA SALUTE
Il Consorzio Sicilia Salute collabora con
TEVA ratiopharm
PARTNER NELL'ATTESA

io guido CAR SHARING
LA RIVOLUZIONE DELLA MOBILITA' A PALERMO!
con 2 €/ORA e 0,40 €/Km
UN'AUTO A TUA DISPOSIZIONE 24 ORE SU 24
NON PAGHI IL CARBURANTE
ACCESSO CONSENTITO NELLE ZTL
NON PAGHI PARCHEGGIO NELLE ZONE BLU
PUOI CIRCOLARE LIBERAMENTE LUNGO LE CORSIE DEI BUS
info e abbonamenti
346.6118205

RANBAXY
Trusted medicines. Healthier lives
FARMACI DI QUALITA'