

# nell'attesa...

da un'idea del Dott. Diego Fabra



anno 8 - n. 41 del 2 novembre 2013 - distribuito in 1004 punti della Sicilia  
0,35 euro - Poste Italiane S.p.A. - Spedizione in abbonamento postale  
D.L.353/2003 conv. in L.27/02/2004 n. 46) art. 1, comma 1, Palermo

come curare  
salute e portafoglio  
**Sanit Card**

chiama  
il numero verde  
800 - 974456

costa solo 10 euro

consulta il sito [www.sanitcard.it](http://www.sanitcard.it)



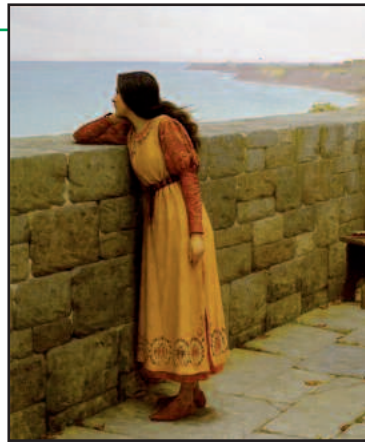
## I medici di famiglia sono ostaggi del sistema

di Diego Fabra - medico  
[diego@fabra.biz](mailto:diego@fabra.biz)



“ Debb  
denun  
ciare  
che è  
f i n  
troppo comodo  
operare sull'ul  
timo attore della filiera pre  
scrittiva: il medico di medici  
na generale che viene lasciato  
dal Sistema con il cerino in  
mano fino a bruciarsi, cioè a  
pagare di tasca propria per  
inappropriatezze imposte da  
altri, sotto la scure del siste  
ma scelta/revoca del cittadi  
no, a cui è sottoposto per una  
norma antica ormai obsoleta e  
non coerente con le dinami  
che sociali attuali.” Così il  
segretario provinciale della  
Fimmg - il maggior sindacato  
dei Medici di Medicina  
Generale - si esprime in una  
lettera aperta ai maggiori  
quotidiani. Il tema è molto  
grave. Si vuol far pagare al  
medici di famiglia il costo  
sociale dell'enorme disavanzo  
della spesa pubblica siciliana  
in tema di sanità.

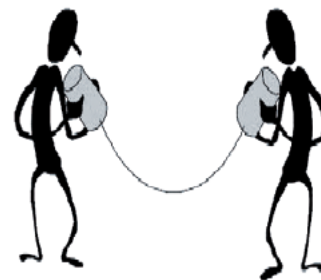
E' di pochi giorni fa la notizia che la Sicilia è capofila in Italia per spese inerenti a farmaci convenzionati. Come dire: siamo i maggiori pre-



Edmund Blair Leighton (1853-1022): L'ostaggio (part.)

scrittori, i più spendaccioni. La mente va istintivamente a coloro che sono, purtroppo, impegnati a riempire i ricettari su richiesta dei loro assistiti. Ci si dimentica che la maggior parte delle richieste di farmaci proviene dagli stessi pazienti che hanno, in qualche modo, consultato gli specialisti, o che escono da un ricovero, o che propongono essi stessi, invocando un diritto inesistente ad essere accontentati. Io, che sono medico di famiglia, subisco la citata minaccia di revoca quasi giornalmente.

segue a pagina 2



**DIVENTA VOLONTARIO DEL TELEFONO AMICO DI PALERMO**

“L'azione più motivante che una persona può fare per un'altra è ASCOLTARLA”

**199.284.284**

ogni giorno dalle 10 alle 24

Per conoscere come partecipare al " Corso gratuito di formazione per nuovi volontari 2013" del TELEFONO AMICO DI PALERMO, chiama la nostra Segreteria dalle 10 alle 19 al 091.346236 / 3203468209 o invia una e mail a [palermo@telefonoamico.it](mailto:palermo@telefonoamico.it).



Maggiori informazioni su : [www.telefonoamico.it](http://www.telefonoamico.it)

**TelefonoAMICOItalia**  
VOLONTARI IN ASCOLTO  
Centro di PALERMO

### FARMACIA FATTA DOTT.SSA CLEMENTINA

**APERTA ANCHE IL SABATO**

Autoanalisi - Fitoterapia - Omeopatia - Veterinaria  
Ossigeno - Dermocosmesi - Preparazioni Magistrali  
Integratori sportivi - Puericultura



**SERVIZIO NOTTURNO CONTINUATO**

Via dell'Orsa Minore 102, Palermo  
tel. 091447268 - [posta@farmaciafattapa.it](mailto:posta@farmaciafattapa.it)

**LAZIO CAMPANIA SICILIA**

PRIMO CENTRO IN ITALIA DAL 1973 SPECIALIZZATO NELLE PRATICHE PER IL RICONOSCIMENTO DI

**INVALIDITA' CIVILE - INPS - INAIL**

- PRESENTAZIONE DOMANDE AMMINISTRATIVE
- ASSEGNO DI INVALIDITA' (74%)
- PENSIONE DI INABILITA' (100%)
- INDENNITA' DI ACCOMPAGNAMENTO
- INDENNIZZO PERIODI DI CHEMIOTERAPIA
- PRATICHE PER MINORI, CIECHI CIVILI E AUDIOLESI
- BENEFICI ASSIST. PER I PORTATORI DI HANDICAP (L.104)
- PENSIONE DI INABILITA' AL LAVORO (INPS - INPDAP)
- ASS.ORDINARIO DI INVALIDITA' (INPS)
- RICORSI AMMINISTRATIVI E GIUDIZIARI
- RICOSTITUZIONE PENSIONE (RISCHIO AMIANTO)
- RECUPERO VECCHIE PRATICHE INEVASE O RESPINTE
- ASSISTENZA DOMICILIARE MEDICA E LEGALE
- IN CASO DI INTRASPORTABILITA' DELL'ASSISTITO
- INFORTUNI SUL LAVORO E MALATTIE PROFESSIONALI (INAIL)
- CONSULENZA MEDICA IN SEDE
- RICONOSCIMENTO DELL'INVALIDITA' SUCCESSIVA AL DECESSO CON RECUPERO DEGLI ARRETRATI

MEDICO IN SEDE PER LA COMPILAZIONE DEI CERTIFICATI (GRATUITO)

PER MAGGIORI INFORMAZIONI TELEFONA AL NUMERO VERDE O VISITA IL SITO

[WWW.INAP.IT](http://WWW.INAP.IT)

PALERMO - VIA ROMA 489 (90139)  
Tel. 091 322624 - Cel. 346 0424837

Numero Verde - Sicilia

**800 134 851**

Lunedì - Venerdì 9.30-13.00 / 15.00-18.00

NESSUNA SPESA DI TESSERAMENTO

TEMPI ESTREMAMENTE RIDOTTI

NUOVO UFFICIO DI CAPACI IN CORSO SOMMARIVA N. 22

## Assifin Italia, la facilità di avere credito.

CESSIONE QUINTO STIPENDIO E PENSIONE • PRESTITI PERSONALI

**RIFINANZIAMENTO DI PRESTITI**  
IN CORSO CON ALTRI ISTITUTI FINANZIARI E INPDAP.

**DELEGA DOPPIO QUINTO STIPENDIO**  
IN CONVENZIONE E NON.

**P** Parcheggio gratuito per i clienti

**CONSULENZA GRATUITA PROFESSIONALE ANCHE A DOMICILIO**

Agenzia PA 1  
Via Marchese di Villabonaca, 175  
**Tel. 091.6254536**

**ASSIFIN ITALIA**  
AGENTE IN ATTIVITÀ FINANZIARIA

**Tel. 091.6519418**

Assifin Italia srl - Corso Tukory, 250 - Palermo  
Per saperne di più visita il nostro sito: [www.assifinitalia.it](http://www.assifinitalia.it)

# CCA tra falsi miti e un futuro difficoltoso

di Francesco Sanfilippo



**R**ecentemente si sono tenuti a Palermo due convegni - rispettivamente, all'Arnas Civico di Palermo e alle Aziende Riunite Villa Sofia-Cervello - sulle prospettive dei Cca, i Comitati Consultivi Aziendali. Gli incontri, promossi dal Cesvop, Centro servizi per il Volontariato di Palermo, hanno riunito i rappresentanti delle associazioni e delle strutture sanitarie per confrontarsi sui risultati ottenuti e sulle criticità emerse.

## MAGGIORE COINVOLGIMENTO

I comitati consultivi sono stati previsti e istituiti dalla legge regionale 5 del 2009, dove, insieme al riordino del sistema ospedaliero siciliano, è stato previsto un maggiore coinvolgimento delle associazioni di volontariato nella vita delle aziende ospedaliere. Infatti, i Cca sono stati costituiti in tutti gli ospedali e le aziende provinciali, ove hanno compiti consultivi e di controllo dell'attività ospedaliera, sia a livello di reparti che a livello generale. In teoria, questo coinvolgimento avrebbe dovuto portare ad un miglioramento nella gestione e nel ricovero dei pazienti nei nosocomi, favorendo una progressiva umanizzazione delle cure ospedaliere.

Nella realtà, le associazioni che non si erano già integrate in precedenza nei reparti, collaborando con essi, sono rimaste al di fuori della vita ospedaliera, oppure accolte con molta diffidenza dai medici e dai paramedici, già

in difficoltà per il piano di rientro. In verità, ciò che è stato osservato dai rappresentanti delle associazioni presenti e che il legislatore non ha previsto, è la preparazione psicologica e formativa degli operatori con nuovi modelli di accoglienza nei confronti, sia dei pazienti, sia delle associazioni.

In realtà, non sono mancati corsi di questo tipo che hanno interessato le associazioni, ma non sono stati né previsti



né estesi agli operatori. Così, la legge ha sì previsto il riconoscimento del ruolo delle associazioni all'interno degli ospedali e il loro coinvolgi-

da sx: Girolamo Calsabianca, segretario generale Anio, Gaetano Cuttitta, presidente del Coasan e Alberto Giampino, direttore del Cesvop

[sanfilippofran@nellattesa.it](mailto:sanfilippofran@nellattesa.it)

mento, ma per aiutare maggiormente queste strutture a corto di personale e di fondi.

## PERCORSI INTELLIGENTI

In questo senso, il segretario generale dell'Anio, Girolamo Calsabianca, ha osservato che "le associazioni sono chiamate a suggerire percorsi in modo intelligente e col gioco di squadra, senza individualismi". Invece, è ancora presente un certo campanilismo insito nei dirigenti delle organizzazioni di volontariato, che tendono a diffidare le une dalle altre, perché ciascuna è concentrata nella propria sfera d'interesse. Ciò porta ognuna a considerare il suo come il problema principale, ignorando le difficoltà del vicino ente e limitando i risultati che potrebbero essere maggiori grazie ad una loro reciproca collaborazione. I primari, d'altronde, non preparati alle novità nei rapporti con le associazioni, se le sono così trovate vicine, ma non sono state considerate alleate, generando un sostanziale stallo.

A ciò si aggiunge l'assenza di partecipazione dei direttori sanitari o dei commissari straordinari, ove presenti, con i quali si potrebbero far presenti le esigenze dei pazienti e concordare il sostegno da offrire al reparto. In quest'ottica, il direttore del Cesvop, Alberto Giampino, ha proposto alle associazioni "di identificare col supporto tecnico e gli strumenti che già l'azienda possiede, le necessità e le problematiche. Poi, nell'ottica di umanizzazione della struttura, le Odv cercano un'alleanza per poterli risolvere".

## SEGUITI

segue da pag. 1 | **I MEDICI DI FAMIGLIA, OSTAGGI DEL SISTEMA**

Ho denunciato tale vergogna più volte: non si può tenere in ostaggio un professionista, che ha responsabilità ampie verso tutti, utilizzando lo strumento della revoca. Questa andrebbe motivata solo per casi di provata gravità. Ma tant'è, la norma fa finta di tutelare il cittadino, dandogli in mano uno strumento colpevole e improprio. Io risento giornalmente dell'assurda presenza di organismi di prescrizione e cura e di organismi di controllo che fanno riferimento a evangeliche linee-guida dettate dai messia della farmacologia. Personalmente, non comprendo perché si debbano prescrivere necessariamente farmaci su farmaci e ancora farmaci e infine farmaci a broncopatici cronici, cardiopatici, diabetici e tumorali. Non vedo alcuno di costoro vivere bene. In alcuni casi assisto ad un autentico paradosso: vedo postinfartuati assumere, specie in terza età, cocktail di quindici farmaci nella giornata. Qualcuno mi sa dire, senza essere superficiale, quali sono gli effetti nocivi combinati di questa montagna di tossici? No! Ve lo dico io. Studi effettuati da premi Nobel o in odore di Nobel affermano che è impossibile calcolare le combinazioni tossiche di più di tre farmaci. Noi medici, che scienziati non siamo (compresi i primari di reparto delle diverse branche specialistiche), siamo "obbligati" a prescrivere secondo le linee-guida di eminenti farmacologi e su tali obblighi siamo giudicati. Infine, veniamo pure additati di far spendere tanto, facendo finta di non sapere che i veri prescrittori sono altri soggetti (specialisti e ospedali), che dimenticano troppo spesso di adoperare i propri ricettari. Credetemi, io che non prescrivo che qualche sparuta scatola di disinfettante o di antipertensivo o antidiabetico e, per altro, trascorro la maggior parte del mio tempo a educare gli assistiti, mi trovo a veder consumare un intero ricettario al giorno, a causa delle richieste altrui. Per favore, intervengano le autorità competenti a salvare noi medici di famiglia, ostaggi di un sistema farmaco-dipendente.

nell'attesa...

settimanale di prevenzione medica e di solidarietà da un'idea del Dott. Diego Fabra  
Registrato presso il Tribunale di Palermo con il n° 11 del 29/05/2006 - Iscritto al ROC con il n. 21038

**editore** edizioni nell'attesa di S. Fabra & C. s.a.s. Via Vaccarini 36 - Palermo - tel. 091964425 - [redazione@nellattesa.it](mailto:redazione@nellattesa.it) - [www.nellattesa.it](http://www.nellattesa.it)

**Amministratore unico** Sergio Fabra [sergio@fabra.biz](mailto:sergio@fabra.biz)

**Direttore responsabile** Michele Guccione [micheleguccione@nellattesa.it](mailto:micheleguccione@nellattesa.it)

**Direttore editoriale** Diego Fabra [diego@fabra.biz](mailto:diego@fabra.biz)

**Hanno collaborato a questo numero** Maria Grazia Costantino [mgrazia.costantino@libero.it](mailto:mgrazia.costantino@libero.it) - **Diego Fabra** [diego@fabra.biz](mailto:diego@fabra.biz) - **Giusy Egiziana**

**Munda** [giusymunda@nellattesa.it](mailto:giusymunda@nellattesa.it) - **Anna Sampino** [annasampino@nellattesa.it](mailto:annasampino@nellattesa.it) - **Francesco Sanfilippo** [sanfilippofran@nellattesa.it](mailto:sanfilippofran@nellattesa.it) - **Ennio Sacco**

[redazione@nellattesa.it](mailto:redazione@nellattesa.it)

**Comitato etico scientifico** Diego Fabra coordinatore - **Giovanni Alberti**

- **Sergio Fasullo** - **Silvia Tinaglia**

Gli articoli firmati riflettono esclusivamente l'opinione degli autori.

E' consentita la riproduzione anche parziale citandone la fonte.

**Area commerciale** Telefono: 389 6981720 - 091964425 e-mail: [commerciale@nellattesa.it](mailto:commerciale@nellattesa.it)

**Pubblicità Settimanale** un modulo (mm. 48x20): Euro 25,00. **Consigliati**

4 annunci 50,00 Euro più IVA. Una pagina: 48 moduli. **Medicina**

**Metropolitana** una pagina (mm. 210x297): Euro 400,00.

**Abbonamento:** Ordinario: 18,00 euro - Sostenitore: 100,00 euro

ccp. n. 001010840625 - edizioni nell'attesa s.a.s. via Vaccarini 36

90143 Palermo - causale: abbonamento anno ...

**Stampa Sprint s.a.s.** via Telesino 18/a - Palermo

Questo numero è stato chiuso in tipografia il 29 ottobre 2013

**Distribuzione** edizioni nell'attesa s.a.s. via Vaccarini 36 - Palermo

**Lemarfarma S.p.A.** via Camarda 37 - Palermo

**MediClub Sicilia S.p.A.** via Mazzini 40 - Palermo

**Poste Italiane S.p.A.** (aut. n. 31152115 del 15/03/2013)

# Screening gratuito del piede doloroso: un'occasione per ricordare che un callo non è una cosa normale

di Giusy Egiziana Munda



**E'** estremamente importante sensibilizzare la collettività su un problema troppo spesso trascurato, o affrontato in maniera non adeguata, che finisce per portare al piede doloroso. Per farlo, il podologo Giuseppe Alagna ha deciso di organizzare una giornata di screening gratuiti.

“Dal punto di vista scientifico, i problemi a carico dei piedi possono essere diversi - spiega -. La più comune è rappresentata dalla formazione d'ipercheratosi, cioè i calli. Si tratta d'ispessimenti cutanei, il più delle volte dolorosi, che in genere vengono considerati normali e vengono sottovalutati, o si pensa che possano essere risolti facendoli rimuovere periodicamente dall'estetista o dal pedicurista”.  
Avere un callo ai piedi, quindi, non è normale e, anzi, va considerato come un campanello d'allarme da sottoporre alla valutazione di un podolo-

go, l'unico professionista che può diagnosticare, curare e riabilitare le diverse patologie del piede.

“E' importante che la gente comprenda che non è sufficiente rimuovere un callo. Per risolvere definitivamente il problema occorre eliminare la causa”, precisa Alagna.

Alla base delle ipercheratosi ci sono essenzialmente due problemi, uno meccanico, connesso con l'uso di calzature inadeguate, uno biomeccanico, ossia “un difetto di appoggio podalico - chiarisce Alagna - che con gli anni può dar luogo ad una deformità acquisita del piede che bisogna assolutamente compensare con tecniche di pertinenza podologica, come l'uso di calzature adeguate e di ortesi plantari specifiche e, nei casi più estremi con il ricorso alla chirurgia”.

Il benessere dei nostri piedi dipende, innanzitutto, dalle calzature che usiamo quotidianamente, anche in funzione del tipo di attività che svolgiamo. “Tantissime patologie - avverte Alagna - sono



Il Dott. Giuseppe Alagna

**Lo screening gratuito del piede doloroso è previsto per il 22 novembre prossimo, presso lo studio del Dott. Giuseppe Alagna di via Sciuti, 15 a Palermo, dalle ore 14,30 alle 18,30.**

**Gli interessati possono prenotarsi telefonando al numero 366 5395738 solo nei giorni 11 e 14 novembre dalle ore 15 alle 18.**

e-mail: [info@villafloracrpi.it](mailto:info@villafloracrpi.it)

figlie di cattive calzature. Prima tra tutte, la fascite plantare, dovuta allo stress della fascia plantare, che può sviluppare anche in soggetti i cui piedi vanno bene: hanno una buona deambulazione, semplicemente quando passano, in maniera repentina, da un tipo di scarpa ad un'altra, per esempio da una calzatura alta anche solo 3 cm ad una più bassa”.

Ogni volta che s'intende cambiare calzatura sarebbe opportuno, quindi, soffermarsi a valutare il tipo di scarpa usato fino a quel momento e soprattutto il tipo di vita che si conduce. “Noi podologi ci troviamo spesso ad affrontare problemi di piedi dolorosi di casalinghe che candidamente dichiarano di usare soprattutto ciabatte nell'arco della loro giornata. Ma la scarpa di una persona in continuo movimento non può essere la ciabatta, perché non è adatta a supportare adeguatamente un carico per tante ore al giorno. Spesso con le mie

— segue a pagina 4 —

## Un coadiuvante delle funzioni mentali e della memoria

**R**ischiariil costituisce un sistema di neuroprotezione formato da una componente colinica ed una componente antiradicalica. Nell'ambito di questo ruolo la colina, sottoforma di colina citidina-5'-difosfato, interviene quale precursore dei fosfolipidi coinvolti nella formazione e riparazione delle membrane cellulari. E' infatti essenziale fornire all'organismo fattori atti a mantenere a livello delle membrane neuronali il fisiologico assetto della compagine fosfolipidica.

La colina agisce come co-enzima nel metabolismo. Costituisce, insieme all'inositolo, il costituente base della lecitina. E' utile per l'utilizzazione dei grassi e del colesterolo nel corpo. La lecitina funziona da agente emulsionante che mantiene i grassi in soluzione nel sangue e in altri fluidi organici. E' presente nell'organismo di tutte le cellule viventi ed è ampiamente contenuta nei tessuti degli animali e delle piante. La fonte più ricca di colina è la



lecitina, ma vi sono altre fonti dietetiche sempre ricche, quali il lievito di birra, il tuorlo d'uovo, il fegato e il germe di grano.

La colina è importante per la salute della mielina, componente principale delle fibre nervose ed ha un ruolo importante nella trasmissione degli impulsi nervosi. Il morbo di Alzheimer potrebbe essere dovuto in parte a una carenza relativa di acetilcolina nel cervello. La carenza di colina è collegata a depositi grassi nel fegato, che si manifestano con ulcere sanguinanti allo stomaco, scompensi cardiaci e blocchi renali. L'assunzione insufficiente di colina può causare emorragie nei reni. Una

carenza prolungata può causare alta pressione sanguigna, cirrosi epatica e degenerazione grassa del fegato, aterosclerosi e indurimento delle arterie.

Essendo un solvente dei grassi e del colesterolo, la colina viene utilizzata per trattare l'aterosclerosi e l'indurimento delle arterie.

Può essere efficace nel trattamento di casi di steatosi epatica, danni e cirrosi del fegato ed epatiti. La colina viene anche usata per la cura di disfunzioni renali, emorragie renali e nefriti e per certi disturbi degli occhi come il glaucoma. La colina viene usata nel trattamento delle epatiti. Un aggregato di lipidi contenente fosfatidilcolina previene la riproduzione del virus HIV, ha un'attività antivirale e viene usata nel trattamento dell'AIDS.

La colina aiuta a conservare la capacità cerebrale di ragionare, imparare e ricordare. Integratori a base di colina e fosfatidilcolina hanno dato buoni risultati su pazienti colpiti da discinesia tardiva, morbo di Parkinson,

malattia di Huntington, sindrome di Tourette, degenerazione spino-cerebellare e altre malattie come disturbi maniaco-depressivi. Gli integratori a base di colina e fosfatidilcolina migliorano i sintomi psicotici.

In **Rischiariil** la funzione della colina-5'-difosfato insieme alla componente antiradicalica è quella di contrastare il danneggiamento delle membrane neuronali e quindi di favorire il mantenimento di attività fisiologiche molto importanti per le funzioni mentali quali memoria, attenzione, concentrazione e disorientamento spazio temporale. La colina sotto forma di colina citidina-5'-difosfato viene utilizzata dai neuroni anche per la sintesi di un neurotrasmettitore essenziale, l'acetilcolina. Questo fatto favorisce la trasmissione degli impulsi nervosi alle aree acustiche e visive del cervello.

**Rischiariil** può essere utile nella funzionalità della visione (glaucoma, ambliopia, scotomi), nella sensazione di perdita dell'equilibrio e negli acufeni.

# I pericoli dei cibi di origine animale

di Diego Fabra  
medico



**E'** bene dare una bella spallata a convinzioni assurde, di cui vittime sono non solo le persone comuni, ma anche eminenti colleghi medici che, purtroppo, non hanno ricevuto opportuna istruzione in ambito nutrizionale e biochimico.

L'alimentazione vegetariana per i bambini è ricca e completa, compatibile, quindi, con un normale sviluppo psicofisico. I 5 gruppi alimentari su cui si basa l'alimentazione vegetariana - cereali, legumi, verdura, frutta, frutta secca e semi oleaginosi - apportano carboidrati complessi, proteine, vitamine e minerali, acidi grassi mono e polinsaturi,

oltre a sostanze presenti solo nel regno vegetale, come fibre, sostanze fitochimiche e antiossidanti.

Ogni giorno vengono scoperti nuovi antiossidanti e la quantità di studi scientifici a supporto del loro potente effetto anti-invecchiamento e anticancerogeno sta continuamente crescendo.

I cibi animali, per converso, con il loro apporto di grassi totali, grassi saturi, colesterolo e lo sviluppo durante la cottura di sostanze cancerogene come le amine eterocicliche, andrebbero limitati o, ancor meglio, eliminati al fine di garantire ai neonati una crescita e uno stato di salute ottimale per tutta la vita.

I prodotti animali non hanno nulla che non sia presente anche nel regno vegetale, ad



L'alimentazione vegetariana per i bambini è ricca e completa, compatibile con il normale sviluppo

[diego@fabra.biz](mailto:diego@fabra.biz)

l'osteoporosi.

## MINISTRA BOSCAIOLA DI CASTAGNE

**Ingredienti per 4 persone:** 400 g di castagne secche, 150 g di riso, 1 lt di latte di soia, margarina vegetale non idrogenata, sale, prezzemolo  
**Preparazione:** lavare le castagne e metterle a bagno in acqua tiepida per 12 ore. Scolarle, eliminare le pellicine, metterle in pentola con il latte, una presa di bicarbonato, salare poco e cuocere coperto per 1 ora e mezza. Quindi, unire il riso e cuocere per 20 minuti, mescolando e bagnando con un po' di latte caldo, se necessario. A cottura ultimata, unire una grossa noce di margarina e mescolare ancora. Decorare con prezzemolo e portare in tavola

eccezione della vitamina B12; per contro, hanno caratteristiche nutrizionali - come l'assenza di fibre, carboidrati, antiossidanti, e la mancanza di importanti vitamine - oltre che un'eccessiva quantità di proteine animali e di aminoacidi ricchi di zolfo.

Per tali motivi i cibi animali favoriscono lo sviluppo delle più comuni malattie, tipiche dei paesi industrializzati: malattie cardiovascolari, alcuni tipi di tumore, l'obesità, il diabete, l'ipertensione e

## SEGUITI

segue da pag. 3 **SCREENING DEL PIEDE DOLOROSO (...)**

pazienti mi diverto a fare questo esempio: i 30-40 minuti della mia corsetta quotidiana sono equivalenti ai passi che una casalinga fa ogni giorno sfaccendando a casa. La differenza è che io non andrei mai a correre con le ciabatte".

All'attenzione del Dott. Alagna ricorrono pazienti di tutte le età e fino ai 90 anni, ma i casi di maggiore sofferenza ai piedi, dovuta soprattutto all'uso di calzature poco comode e inadeguate, riguardano donne dai 35 anni in su, nelle quali si riscontrano problemi come alluce valgo e metatarsalgie, ossia le conseguenze più comuni della tortura indotta ai propri piedi. "Avere cura della salute e del benessere dei propri piedi è fondamentale - sottolinea Alagna - a tutti i livelli e a tutte le età". A seconda delle fasce d'età, varia il tipo di dolore ai piedi. "Bambini e giovani - chiarisce l'esperto - sono, in genere, la categoria che soffre meno perché ha un range di tolleranza più alto rispetto alle persone di età più matura, anche perché la struttura anatomica dei loro piedi non ha subito l'usura e i traumi che comporta l'avanzare dell'età e l'uso, nel tempo, di calzature errate. Nella mia esperienza personale, trovo difficilmente bambini che lamentano un dolore ai piedi. I loro proble-

mi sono di tipo morfologico e possono riguardare il piede piatto o cavo, o le lassità. Con l'avanzare dell'età, invece, il piede inizia a diventare dismorfico e ad irrigidirsi e, se c'è rigidità, le strutture non trovano più una compensazione e soffrono, provocando dolore".

E', dunque, chiaro che, davanti ad un qualunque problema avvertito a carico dei piedi, a partire dal callo o dall'unghia incarnita, la cosa migliore da fare non è andare dal pedicurista - che, magari, potrà eliminare al momento il fastidio - ma dal podologo, l'unico l'esperto che, per legge, può eseguire delle cure e adoperarsi per supportare il piede con plantari ed ortesi adeguate, contribuendo a risolvere il problema definitivamente. Quanta gente è giunta alle cure di un podologo dopo aver inutilmente speso tempo e denaro affidandosi alle persone sbagliate? Lo screening che il Dott. Alagna offre gratuitamente ha soprattutto un obiettivo: sensibilizzare la collettività a non trascurare o sottovalutare i segnali di fastidio o dolore proveniente dai nostri piedi, dai quali possono derivare problemi molto più gravi. L'evento è anche un'occasione per ricordare che la cura di qualunque problematica dei piedi può essere affidata solo al podologo.

**NOI VEDIAMO TUTTO A COLORI**

grafica e impaginazione  
stampa offset e digitale dal piccolo al grande formato

libri ed opuscoli, riviste e giornali, cataloghi, depliant, adesivi, manifesti 70x100, 100x140 e 5x3, banner, roll-up

**sprint**  
PALERMO - Via Telesino 18/a  
Tel/Fax 091 405411-091 405163  
e-mail: [amministrazione@tipografiasprint.it](mailto:amministrazione@tipografiasprint.it)  
[grafica@tipografiasprint.it](mailto:grafica@tipografiasprint.it)

**Hai bisogno di perdere peso? Vuoi stare bene in modo sano ed equilibrato?**

**I nostri nutrizionisti sono a tua disposizione gratuitamente**

**Percorsi Benessere: per maggiori informazioni telefona o manda un sms al numero 329 0727105**

# Reazioni indesiderate post-procedurali in medicina estetica e norme di comportamento del medico

di Ennio Sacco  
medico chirurgo



**M**olti effetti collaterali possono verificarsi nel

corso ed in seguito a procedure dermatologiche o a chirurgia della cute. Alcune di esse sono prevedibili ed inevitabili, come il dolore e l'eritema, mentre altre fanno parte delle complicazioni, come le infezioni o le lesioni ai nervi. Qualsiasi metodo si adoperi per classificare queste reazioni indesiderate, il medico dev'essere consapevole delle potenziali complicazioni che possono seguire le procedure eseguite, in modo da prevenirle con un'identificazione precoce.

La discussione delle potenziali complicanze procedurali è parte integrante del consenso informato, come già sottolineato in precedenti articoli, ma fa anche parte di quelle informazioni che il paziente deve ricevere unitamente alla gestione post-procedurale. Il paziente deve conoscere quello che può fare nel caso d'insorgenza di una complicazione, e, quando è necessario, ricorrere all'attenzione del medico. Se il paziente ha una preoccupazione relativa all'insorgere di una possibile complicanza, è opportuno vederlo il giorno stesso in cui è stato sottoposto all'intervento.

Molte complicanze possono essere risolte per via telefonica, ma offrire la possibilità di una visita immediata è molto utile e dovrebbe essere documentata (anche con fotogra-

fia) nella cartella clinica.

Fare una telefonata a casa del paziente la stessa sera o il giorno dopo la procedura, è un'ottima via per prevenire complicanze e per instaurare un buon rapporto ed evitare vertenze legali relative a "malpractice". E' buona norma, quindi, lasciare al paziente un recapito telefonico funzionante (e non una segreteria!) prima che lasci l'ambulatorio. E' bene mettere questa telefonata nella lista delle cose da fare e accertarsi del numero telefonico del paziente da chiamare quando si arriva a casa. Se non si riesce a fare la telefonata la sera stessa, potrà essere fatta la mattina successiva: sarà sempre apprezzato dal paziente l'interessa-



Una struttura all'avanguardia per l'accoglienza di minori che soffrono di gravi disturbi psicopatologici.

Villa Flora è a disposizione tutto l'anno in modalità semiresidenziale.

Il centro offre servizio mensa, pullman attrezzato, servizio ambulanza H24 con équipe medica.

A Palermo in via dei Leoni 71  
Tel. 0918437701/8437402  
info@villafloracr.p.it  
www.villafloracr.p.it



mento del medico. Ciò consentirà, inoltre, di sapere se ha dormito bene o se sono insorti problemi relativi a dolore o sanguinamento (nel caso di escissione, biopsia, ecc...).

Questa è, a mio giudizio, un'ottima via per diminuire l'ansietà relativa a potenziali complicanze procedurali.

Essere in grado di chiamare al telefono il paziente è, quindi, una maniera positiva di costruire buone relazioni e di gestire eventuali complicanze prima che esse diventino severe. Sarebbe bene dare il proprio numero di cellulare a quei pazienti le cui condizioni destano maggiore preoccupazione per i potenziali e possibili effetti collaterali procedurali. Ricordarsi, inoltre, che chiamare fra le 18 e le 21 riduce fortemente la possibilità che il paziente chiami fra le 9 di sera e le 6 del mattino...

L'incidenza di complicanze può essere diminuita con una buona tecnica procedurale ed una precoce identificazione dei problemi prima che diven-

tino severe. Elenchiamo gli effetti collaterali relativi alle procedure sulla pelle, anticipando che la loro gestione sarà oggetto di un articolo che pubblicheremo fra qualche numero.

Il consenso informato scritto e firmato dal paziente dovrebbe essere sempre discusso in maniera chiara e semplice, mentre nessuna assoluta garanzia sul risultato cosmetico dovrebbe essere fatta "a priori".

I potenziali effetti indesiderati e complicanze delle procedure sulla pelle che possono presentarsi nel corso della prima settimana sono: dolore, sanguinamento, ematoma, ecchimosi, edema, infezione, deiscenza della ferita, necrosi (innesto cutaneo). Quelli che possono presentarsi precocemente e diventare permanenti sono: distorsione e alterazione della normale anatomia del viso, ectropion o entropion palpebrale, alopecia, lesione ad un nervo periferico. Infine, quelli prolungati o permanenti sono: cicatrice, indentazione della cute, cicatrice ipertrofica, cheloide, iperpigmentazione, ipopigmentazione, recidiva di lesione escissa.

## CONCLUSIONI

Un'attenta programmazione procedurale può prevenire la maggior parte delle complicanze: una precoce identificazione di queste ultime con successivo rapido trattamento, può minimizzare un risultato indesiderato che può verificarsi quando esse evolvono in assenza di trattamento.

redazione@nellattesa.it

Centro Dialisi

**CENTRO EMODIALITICO  
MERIDIONALE**

Direttore Sanitario  
**GRAZIA LOCASCIO**  
Specialista in Nefrologia

**ASSISTENZA MEDICA 24 ORE SU 24 ORE**

PALERMO - via Generale Cantore 21 - Tel. 091 302741 - 091 302451  
Fax 091 301243 - e-mail: centroemodialitico@libero.it

**Cappellino & Cappellino s.n.c.**

Specialisti Radiologi

Via Roma, 386/388 (90139) Palermo - Tel. 091.6117891

Radiologia digitale - RX a domicilio - Ortopantomografia  
Telecranio per Ortodonzia - Mammografia H.F. digitale  
Stereotassi - TAC spirale - Risonanza Magnetica Aperta

Ecotomografia 3D/4D live

(Internistica, Senologia, Ginecologia, Ostetricia 3D, pediatria,  
muscolo-tendinea ed osteoarticolare)

Eco-Color Doppler e PWR-Doppler

(vascolare, oncologico, fetale)

Ecocardiografia, Cardiologia, Morfometria vertebrale digitale,

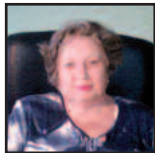
Senologia, Mineralometria ossea computerizzata

(M.O.C. - D.E.X.A. - Dual Energy X-ray Absorption)

Si riceve per appuntamento tutti i giorni escluso il sabato  
dalle ore 9,00 alle 13,00 e dalle 15,30 alle 18,00

# I dolori della lombosciatalgia possono diminuire sensibilmente con la bioprانopratica

di Maria Grazia Costantino  
naturopata riflessologa



**U**n dolore che colpisce la zona vertebrale lombare e si estende verso il basso, lungo gli arti inferiori. Nella maggior parte dei casi, la lombosciatalgia è dovuta ad un'ernia discale che interessa il quarto o il quinto disco intervertebrale lombare e comprime la radice del nervo sciatico. Un'altra causa di questa patologia può essere l'osteoporosi, causata dalla diminuzione della componente minerale e della matrice proteica dell'osso; in pratica, l'osso diventa più leggero e perde la sua robustezza.

Tra gli altri fattori che possono determinare l'insorgenza della lombosciatalgia ci sono i tumori. Anche le spondilite possono causare questo problema. Si tratta di infiammazione delle vertebre e possono essere suddivise in: deformanti, ipertrofiche, tubercolari (Morbo di Pott) e anchilosanti. Quest'ultima si ha quando le articolazioni sono completamente bloccate e richiedono un intervento chirurgico.

I sintomi della lombosciatal-

gia sono caratterizzate da un dolore che si estende dalla zona dei reni alla muscolatura del gluteo, alla coscia, discendendo fino alla punta del primo e secondo dito del piede, procurando anche formicolii o bruciore.

Per individuare la radice del nervo interessato, vengono impiegate la TAC e la risonanza magnetica, che evidenziano le dimensioni dell'ernia e la sporgenza del disco che, a volte, necessita dell'asportazione chirurgica.

Attenzione a non confondere i sintomi della lombosciatalgia con quelli della discopatia,



che è un'affezione dei dischi e non presuppone necessariamente la presenza di un'ernia. La discopatia procura

[mgrazia.costantino@libero.it](mailto:mgrazia.costantino@libero.it)

anche improvvisi blocchi vertebrali.

La bioenergia pranopratica può affiancare il trattamento farmacologico e/o chirurgico. I risultati, come evidenzia la casistica, sono buoni, brillanti e duraturi per quanto riguarda i dolori, le rigidità vertebrali, con conseguente e rapida risoluzione dei blocchi e attenuazione della sciatalgia. Anche per quanto riguarda l'osteoporosi, l'intervento del pranoterapeuta può rivelarsi utile, soprattutto per quanto riguarda l'attenuazione del dolore. Per contribuire al mantenimento del calcio nelle ossa può essere d'aiuto un'integrazione di vitamina D da assumere attraverso l'alimentazione: uova, latticini, olio di fegato di merluzzo. E', invece, da evitare un eccessivo consumo di cibi ricchi di proteine come carne, pesce, legumi, ecc...

Anche per quanto riguarda le spondilite, la bioenergia dà buoni risultati, con attenuazione rapida del dolore, diminuzione della rigidità e della contrattura muscolare.

Infine, per quanto riguarda il Morbo di Pott, la pranoterapia può intervenire come freno, ovviamente dietro rigoroso controllo medico.

## Terapie intensive in rete col progetto "Tele-ICU"

La telemedicina e la collaborazione fra ISMETT e CRT Sicilia (Centro Regionale Trapianti) per supportare le terapie intensive. Presso la sede clinica di ISMETT, all'interno dell'Ospedale Civico, è stato presentato il progetto "Tele-ICU", realizzato dall'Istituto Mediterraneo per i Trapianti e dal CRT Sicilia con l'adesione di UPMC Italy e il sostegno dell'Assessorato regionale della Salute. Il programma, già attivato nei reparti di rianimazione di Caltanissetta e Taormina, ha l'obiettivo di realizzare un sistema di tele-monitoraggio per la cura dei pazienti ricoverati in terapie intensive ospedaliere e di individuare le strategie più opportune nell'attività di stabilizzazione del potenziale donatore per una migliore utilizzazione degli organi prelevati. Hanno illustrato l'iniziativa il direttore di Ismett Bruno Gridelli e il coordinatore del CRT, Vito Sparacino.

## CONSIGLIATI

### ALLERGOLOGIA

#### **DOTT. CLAUDIO RAGNO**

Specialista in Allergologia e immunologia clinica. Centro di Allergologia e Immunologia clinica "Dott. Claudio Ragno", diagnosi e cura delle allergie. Presso il centro si effettuano: Test allergologici per la diagnosi delle malattie respiratorie, delle allergie alimentari, per allergie a farmaci, per allergie ad anestetici locali; spirometria, diagnosi delle malattie Immunologiche.

**Persiste fino a fine budget il Ticket visita Euro 34,50.** Riceve a Palermo in via XII Gennaio 16. Per prenotazioni, telefonare ai numeri. 091 584114 - cell. 337 895499  
**AFFILIATO SANIT CARD**

### ANDROLOGIA- UROLOGIA

#### **DOTT. EMILIO ITALIANO**

Specialista in Urologia e Andrologia. Consulente Sessuologo. "Fellow of European Committee on Sexual Medicine". Diagnosi e cura delle disfunzioni sessuali maschili e femminili. Diagnosi e terapia dell'infertilità e delle patologie andrologiche. Diagnosi e cura delle patologie uro-

logiche maschili e femminili. Presso il centro si effettuano: Ecografie dell'apparato urinario e riproduttivo, Spermogramma, Ecocolor-doppler penieno e scrotale, Ecografia apparato urinario, FIC Test, Uretrocistoscopia, Penoscopia. Riceve a Palermo in via Fr. Paolo di Blasi 35. [www.emilioitaliano.it](http://www.emilioitaliano.it) - [eitaliano@gmail.com](mailto:eitaliano@gmail.com). Per prenotazioni, telefonare ai numeri. 091 346563 - cell. 338 8546604  
**AFFILIATO SANIT CARD**

### ASSISTENZA

#### **IRIS - SERVIZI ALLA PERSONA ASSISTENZA DOMICILIARE**

Assistenza anziani, malati, disabili inclusi farmaci a domicilio, consegna di spesa, riordino e piccole pulizie della casa. Via Pitrè 164/A - Tel. 0917026528 - 329 9504144 - [www.irispalermo.com](http://www.irispalermo.com) - [www.paginegialle.it/irispa](http://www.paginegialle.it/irispa) - [iriscoop@libero.it](mailto:iriscoop@libero.it) **Il costo del servizio di assistenza domiciliare da noi fornito è deducibile dalle tasse**  
**AFFILIATO SANIT CARD**

### CASE DI RIPOSO

#### **COMUNITA' ALLOGGIO**

### PER ANZIANI "GRETA"

Assistenza 24 ore. Servizio lavanderia. Pasti. Attività ricreative e religiose a richiesta. Ambienti climatizzati. TV in camera. Via Simone Cuccia 1 (angolo via Libertà). Tel. 0916268045 - Cell. 3481511882/3293324702

### DERMATOLOGIA

#### **DOTT. ANGELO RAFFAELE CINQUE**

Dermatologia e malattie sessualmente trasmesse. Penoscopia, diagnosi e terapia degli HPV (condilomi), mappatura nevica, esame in epiluminescenza dei nei, diagnosi e terapia del linfedema, linfodrenaggio, diatermocoagulazione, crioterapia. Via R. Wagner 9, Palermo, tel. 091335555  
**AFFILIATO SANIT CARD**

### GASTROENTEROLOGIA

#### **DOTT. SERGIO PERALTA**

Dirigente Medico U.O. di Gastroenterologia ed Epatologia - Responsabile U.O.S. di Endoscopia Digestiva Policlinico, Piazza delle Cliniche 2, tel. 0916552186 - Cell. 338 6963040 - e-mail: [peralta.ser](mailto:peralta.ser)

[gio@yahoo.it](mailto:gio@yahoo.it) [www.gastroenterologiaperalta.it](http://www.gastroenterologiaperalta.it)

### MEDICINA OLISTICA E BIOENERGETICA

#### **DOTT. FRANCESCO OLIVIERO**

Specialista in Psichiatria e in Pneumologia. Medico esperto in Medicina centrata sulla persona, Medicina bioenergetica, Medicina biologica integrata. Test EAV delle intolleranze alimentari e respiratorie. Test kinesiologico. Studio in Via Florestano Pepe 6 90139 Palermo. tel. 091/335830 (orari: da lunedì a giovedì dalle 9.00 alle 17.30). Sito web: [www.omegastargate.com](http://www.omegastargate.com), e-mail: [francesco.oliviero@email.it](mailto:francesco.oliviero@email.it)

### NATUROPATIA

#### **MARIA GRAZIA COSTANTINO**

Naturopata: riflessologia plantare, digitopressione, bioenergia, shatsu, massaggio terapeutico - Cro-moterapia - Efficacia nei risultati del trattamento della cellulite - Benessere totale del corpo.

Si organizzano corsi formativi. Per consultazioni chiamare: Tel. 338 9151537 - 327 1627887

# Entro un anno al "Civico" di Palermo pronto soccorso più grande e con spazi meglio organizzati

di Anna Sampino



**L**avori in vista al pronto soccorso dell'ospedale Civico di

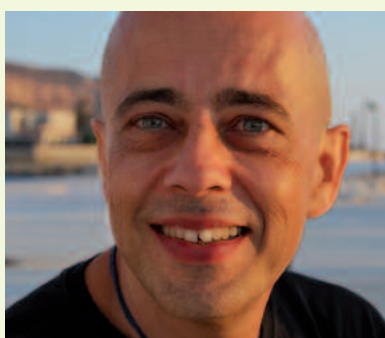
Palermo. Il pronto soccorso e l'Area d'Emergenza dell'azienda ospedaliera saranno, infatti, ampliati e interamente ristrutturati. Il tempo previsto per la conclusione dell'intera operazione è di circa un anno. Un pronto soccorso più grande, dunque, e riorganizzato negli spazi. La novità principale riguarderà lo spostamento dell'osservazione breve, che sarà trasferita dal quinto piano del padiglione dell'Area d'emergenza al piano terra, in un'unica grande area contigua al triage, e alle sale visite. Maggiore il numero di posti letto previsti, 24 in tutto.

Ad essere completamente sistemati saranno dapprima l'area triage e la camera calda, cioè lo spazio antistante il pronto soccorso, che funge come primo ingresso per i pazienti in emergenza. "Con quest'aggiudicazione e con l'avvio dei lavori entro la fine dell'anno - sottolinea il commissario straordinario dell'ospedale Civico, Carmelo



Pullara - si porta a compimento una riqualificazione dell'area d'emergenza di un ospedale, come quello del Civico, che da sempre ha sofferto di un non ottimale confort alber-

ghiero a fronte di un importante afflusso di pazienti dovuto all'ampia offerta sanitaria e d'assistenza garantita dalla struttura ospedaliera. Con questo nuovo tassello,



Il dott. Diego Fabra applica i principi di Medicina Naturale per il benessere e la soluzione dei principali stati di disagio e sofferenza attraverso l'attento inquadramento psicofisico, nutrizionale e cicli di depurazione di fegato, reni e apparato digerente. Predilige, inoltre, i rimedi naturali, il

colloquio e la sensibilizzazione al cambiamento.

Riceve per appuntamento cel 3471929790 (per sms)  
mail fabra.ambulatorio@libero.it"

annasampino@nellattesa.it

assicurato da un finanziamento regionale, si definisce un processo d'innalzamento degli standard quali-quantitativi e logistici nell'area d'emergenza".

Un ampliamento richiesto, in parte, anche dall'alto flusso di pazienti: al pronto soccorso vengono eseguite oltre 300 visite al giorno, con una media annuale di circa 85 mila accessi all'anno.

"Gli spazi saranno sistemati in maniera più razionale e adeguati ai grandi volumi d'attività - sottolinea il direttore del Pronto Soccorso e della Medicina d'Urgenza, Agostino Geraci - sarà garantita una maggiore privacy per i pazienti e, più in generale, avremo una moderna funzionalità rispetto alle esigenze tipiche dell'emergenza - urgenza".

L'appalto dei lavori è stato già affidato ad una ditta palermitana, con un ribasso in gara di quasi il 32 per cento. "Il progetto preliminare dei lavori - specificano dall'azienda - è stato curato dall'Ufficio tecnico, quello esecutivo è stato predisposto dalla ditta che si è aggiudicata l'appalto perchè si tratta di un appalto integrato complesso".

## CONSIGLIATI

### NEUROLOGIA

#### **DOTT. MARIO GUARINO**

Specialista in Neurologia, Psichiatria, Medicina Legale. Riceve per appuntamento a Palermo in via Ariosto 22 (telefono 0917303177 cellulare 333 6957892). A Monreale, chiasso C. Menotti 3. Tel. 0915506399). E-mail marioquarino.mg@libero.it

### NEFROLOGIA

#### **DOTT.SSA GRAZIA LOCASCIO**

Specialista in Nefrologia. Direttore sanitario del Centro Emodialitico Meridionale di Palermo in via Generale Cantore, 21. Terapia conservativa e terapia sostitutiva dell'insufficienza renale. Tel. 091302451 - 091302741

### ODONTOIATRIA

#### **DOTT. GIUSEPPE NOCERA**

Terapia delle disfunzioni cranio-mandibolari - Kinesio-elettromiografie - Ortodonzia. Riceve per appuntamento in via Massimo D'Azeglio, 9/B Tel.: 091343308 - e-mail: info@nocera.odontoiatra.it. www.nocera-odontoiatra.it

### ORTOPEDIA - TRAUMATOLOGIA

#### **AMBULATORIO POLISPECIALISTICO DI ORTOPIEDIA - TRAUMATOLOGIA E MEDICINA DELLO SPORT L'EMIRO**

Responsabile: Dott. Sergio Salomone. Trattamenti patologie ortopediche e traumatologiche - Prevenzione - diagnosi e cura dell'osteoporosi - densitometria ossea. Medicina legale. Certificazioni sanitarie. Recapiti telefonici. 091213197 - 211223 - Fax 0917025983. Via Eugenio L'Emiro 22 (zisa). Parcheggio riservato interno. www.centroemiro.it

### OSTEOPATIA

#### **DOTT. FABRIZIO LA ROSA**

Osteopata membro del R.O.I. Trattamenti strutturali, fasciali, viscerali, cranio-sacrali. Si effettuano valutazioni kinesio-logiche-posturali. Riceve a Roma ed a Palermo in Via Croce Rossa 222 previo appuntamento ai numeri Tel. 091. 25.23.786 e 347.716.74.79. Sito web: www.fabriziolarosita

### PODOLOGIA - POSTUROLOGIA

#### **DOTT. GIUSEPPE ALAGNA**

Specialista in Podologia sportiva - Posturologia - Esame Baropodometrico - Ortesi Plantari. Riceve per appuntamento in via Sciuti 15 Palermo. Tel 0915079998 - cell. 366 5395738. sito web: www.podoposturologiadottalagna.it.. E-mail: pepalagna@gmail.com

**AFFILIATO SANIT CARD**

### PSICOLOGIA

#### **C.T.I. ONLUS (Centro di Terapia Integrata), U.O.L. AIDAP Palermo. Dott.sse E. Cardella, R. Contentezza, O. Martinez, R. Nocito, S. Tarantino**

Consulenza, sostegno psicologico e psicoterapia individuale, di gruppo, di coppia e familiare. Unità Op. Loc. AIDAP per la cura dei disturbi alimentari e dell'obesità. Gruppi per le dipendenze affettive, per il sostegno alla genitorialità (parent coaching) e per l'obesità. Valutazione psicodiagnostica. Il Centro si avvale della collaborazione di psichiatra, medico internista e dietista. **LA PRIMA CONSULENZA PSICOLOGICA E' GRATUITA.** Tel. 091551090, Via Veronica Gambarana n. 2, Palermo. Sito web: www.ction-

lus.it.

**AFFILIATO SANIT CARD**

#### **DOTT. CATERINA D'ANNA**

Psicologa - Psicoterapeuta. Specialista in Psicologia del Ciclo di Vita Università di Pavia - Psicoterapia del bambino, dell'adolescente e della famiglia. Via Tripoli 18 Palermo. Recapiti telefonici: 0916121290 - 329 4321204

#### **DOTT.SSA GISA MANISCALCO**

Psicologa e Psicoterapeuta ad indirizzo sistemico-relazionale. Diagnosi, consulenza, sostegno e psicoterapia individuale, di coppia e familiare. Riceve per appuntamento in viale Lazio 64 (angolo via delle Alpi) a Palermo. La prima consulenza psicologica è gratuita. Tel. 333 3025287 - E-mail: info@gisamaniscalco.com. sito web: www.gisamaniscalco.it

Per informazioni sulla pubblicazione di annunci telefonare al numero 389 6981720 o inviare una e-mail a: [commerciale@nellattesa.it](mailto:commerciale@nellattesa.it)

# Nasce la South Transplant Alliance, una rete mediterranea per i trapianti fra coppie incrociate

dal sito del Ministero della Salute

[www.salute.gov.it/](http://www.salute.gov.it/)

**S**viluppare e concretizzare la cooperazione tra le agenzie dei trapianti dei Paesi dell'area sud-orientale dell'Europa. Questi gli obiettivi prioritari dell'accordo internazionale definito "South Transplant Alliance". Un "Memorandum of Understanding" è stato firmato a Roma, nella sede dell'Istituto Superiore di Sanità. All'Italia spetta il primo triennio di presidenza del Network.

"Siamo davvero onorati della presidenza della South Transplant Alliance - dichiara Alessandro Nanni Costa, Direttore del Centro Nazionale Trapianti - Averla assegnata all'Italia è anche un riconoscimento del lavoro svolto sino ad oggi che ha portato il sistema trapianti ad essere un'eccellenza della sanità italiana e un punto di riferimento internazionale".

Italia, Francia e Spagna sono i paesi promotori della South Transplant Alliance. Le tre nazioni possono contare su un sistema trapiantologico che si basa su un modello organizzativo e gestionale molto simile che ha facilitato il confronto tra le parti e il desiderio della creazione di una rete internazionale più ampia. La South Transplant Alliance è anche una risposta operativa alle Direttive Europee sulla Donazione e Trapianto di Organi le quali auspicano lo sviluppo di strategie comuni tra i paesi membri al fine di uniformare il più possibile le procedu-

re e di offrire uguali condizioni di cura a tutti i cittadini europei.

Le attività di cooperazione tra i paesi partner comprenderanno l'implementazione del programma di donazione di rene cross-over, le donazioni internazionali per i pazienti di difficile trapiantabilità, la promozione della cultura della donazione alla formazione condivisa degli operatori del settore, l'organizzazione di audit sulle attività dei centri al fine di condividere i sistemi di controllo della rete trapiantologica, la riflessione comune sui tempi della bioetica e alla valutazione delle attività di prelievo e trapianto, la trasparenza e la qualità dei processi e gestione comune delle urgenze.

Particolare attenzione sarà dedicata alle attività legate alla cosiddetta "donazione cross-over", come si evince dalla presenza dei più importanti trapiantologi di rene provenienti dai paesi che siglano l'accordo.

"Il trapianto incrociato di rene da donatore vivente, cosiddetto cross-over, si realizza quando il donatore e il ricevente non sono né consanguinei né legati da vincoli affettivi - spiega Nanni Costa - È un programma che si mette in atto quando la coppia di consanguinei o di familiari in senso lato non sono biologicamente compatibili. In tal caso, e in presenza di almeno un'altra coppia in situazione analoga, i donatori e i riceventi, se biologicamente compatibili, si incrociano".

Un particolare impegno sarà



profuso nella cooperazione con le nazioni emergenti del Mediterranean Transplant Network e del Council of Europe. Una grande speranza delle tre nazioni promotrici, in questo senso, è che la South Transplant Alliance si allarghi il più possibile e che porti allo sviluppo di collaborazioni con i paesi dell'area del Mediterraneo, del Mar Nero e della penisola balcanica.

"È intuitivo comprendere come aumentare le coppie che possono incrociarsi tra loro aumenta la probabilità di trovare donatori e riceventi compatibili - prosegue Nanni Costa - Per questo motivo abbiamo deciso, tra le altre azioni previste dalla South Transplant Alliance, di condividere le coppie di donatori-riceventi iscritte al programma cross-over in Italia, Francia e Spagna".

"Un altro aspetto a cui teniamo molto e su cui investiremo molte energie - sottolinea ancora il Direttore del CNT - è la realizzazione di audit presso i coordinamenti donazione e trapianto nei

tre Paesi. Anche in questo caso l'obiettivo è di uniformare i criteri e i sistemi di controllo delle attività dei Centri Trapianto".

"Le ragioni che hanno mosso la Spagna all'accordo con Italia e Francia sono molteplici: non v'è dubbio che la prossimità territoriale e la similitudine di modello di sistema di donazione e trapianto siano un elemento di coesione", dichiara Rafael Matesanz, Direttore dell'Organización Nacional de Trasplantes spagnola. "Le donazioni da cadavere anche in Spagna, paese da sempre all'avanguardia, hanno raggiunto un plateau. Siamo alla ricerca di nuove vie per garantire ai pazienti di poter accedere ad una cura che, in alcuni casi, è salvavita. Proprio per questo - aggiunge Matesanz - siamo convinti che condividere il registro delle urgenze e dei cross-over possa aumentare la probabilità dei pazienti in attesa di trapianto di ricevere un rene". "Un gruppo di operatori del settore internazionale che, con il tempo, condividerà prassi e management. Intanto cominciamo con la formazione", così Karim Laouabdia. "L'Agence de la biomedicine è già attrezzata per fare formazione a distanza. Sul nostro sito gli operatori della rete francese possono seguire corsi di aggiornamento e approfondimento. Intendiamo condividere la nostra expertise con Italia e Spagna - conclude Laouabdia - e arricchirci grazie anche all'esperienza dei nostri partner in tema di formazione".

**Sanit Card, la carta servizi al servizio della famiglia, oggi costa solo 10 Euro. Prenotala al numero verde 800 974 456. Per info consulta il sito [www.sanitacard.it](http://www.sanitacard.it)**

**io** **guido**  
CAR SHARING

**LA RIVOLUZIONE DELLA MOBILITA' A PALERMO!**

**con 2 €/ORA  
e 0,40 €/Km**



UN'AUTO A TUA DISPOSIZIONE 24 ORE SU 24  
NON PAGHI IL CARBURANTE  
ACCESSO CONSENTITO NELLE ZTL  
NON PAGHI PARCHEGGIO NELLE ZONE BLU  
PUOI CIRCOLARE LIBERAMENTE LUNGO LE CORSIE DEI BUS

info e abbonamenti  
**346.6118205**

**Lemarfarma s.p.a.**  
distribuzione farmaci

ricezione ordini 091 6517544 pbx 6 linee

**AL SERVIZIO DEL FARMACISTA**



**CONSORZIO SICILIA SALUTE**

Il Consorzio Sicilia Salute collabora con

**TEVA**

**N.1 AL MONDO  
NEI FARMACI  
EQUIVALENTI**

PARTNER NELL'ATTESA

**RANBAXY**  
Trusted medicines. Healthier lives

**FARMACI DI QUALITA'**