

nell'attesa...

da un'idea del Dott. Diego Fabra



anno 8 - n. 43 del 16 novembre 2013 - distribuito in 1004 punti della Sicilia
0,35 euro - Poste Italiane S.p.A. - Spedizione in abbonamento postale
D.L.353/2003 conv. in L.27/02/2004 n. 46) art. 1, comma 1, Palermo

come curare
salute e portafoglio
Sanit Card

chiama
il numero verde
800 - 974456

costa solo 10 euro

consulta il sito www.sanitcard.it



Il peccato più grande? Credere di aver compreso tutto

di Diego Fabra - medico
diego@fabra.biz



Sapete qual è il peccato più grande? Credere di aver compreso tutto,

di sapere come funziona ogni cosa creata e finire col non stupirsi più.

I grandi sistemi di pensiero e le grandi organizzazioni che in qualche modo detengono il potere di dire agli altri come stanno le cose uccidono la parte più bella che c'è in noi: la curiosità creativa, la fantasia. Se io dico tante volte ad un ragazzino che le cose stanno così, che veniamo da...e andiamo verso..., o che la materia di cui siamo fatti è..., o addirittura attenzione a non avventurarti in..., il ragazzino dopo un po' non ha motivo più di cercare, apprendere, di curiosare in questo mondo infinito, fatto di continue scoperte.

Sapete chi sono i più grandi scienziati? Quelli che sono rimasti un po' fanciulli, magari definiti dagli uomini del tempo come "spostati", ma in realtà fuori dalle regole. E se Copernico si fosse accontenta-



Michelangelo Buonarroti:
Il peccato originale (part.)

to della verità assoluta e infallibile della Chiesa di allora, cioè che la Terra è il centro dell'Universo, e non avesse cercato con caparbietà la realtà oltre il recinto, avremmo coltivato la scienza dei pecoroni.

Credetemi, ancora abbiamo tanto da stupirci: nella Scienza è contenuta la magia dei corpi percorribili e attraversabili, degli Universi paralleli, della necessità della paura e della bontà della malattia, e persino della guarigione spontanea e di quella a distanza.

Ma occorre avere il coraggio di abbandonare i recinti di sicurezza; un po' come i bambini che devono pur iniziare la scolarizzazione per imparare a vivere, abbandonando la rasseranante ma inopportuna gonna materna.

Ho un augurio che rivolgo a me e ad ognuno di voi: che non smettiate mai di studiare con ardore, per lasciarci attraversare dal profondo piacere di essere vivi, su questa Terra.

FARMACIA FATTA DOTT.SSA CLEMENTINA

APERTA ANCHE IL SABATO

Autoanalisi - Fitoterapia - Omeopatia - Veterinaria
Ossigeno - Dermocosmesi - Preparazioni Magistrali
Integratori sportivi - Puericultura



SERVIZIO NOTTURNO CONTINUATO

Via dell'Orsa Minore 102, Palermo
tel. 091447268 - posta@farmaciafatta.it

LAZIO CAMPANIA SICILIA

PRIMO CENTRO IN ITALIA DAL 1973 SPECIALIZZATO
NELLE PRATICHE PER IL RICONOSCIMENTO DI
INVALIDITA' CIVILE - INPS - INAIL

- PRESENTAZIONE DOMANDE AMMINISTRATIVE
- ASSEGNO DI INVALIDITA' (74%)
- PENSIONE DI INABILITA' (100%)
- INDENNITA' DI ACCOMPAGNAMENTO
- INDENNIZZO PERIODI DI CHEMIOTERAPIA
- PRATICHE PER MINORI, CIECHI CIVILI E AUDIOLESI
- BENEFICI ASSIST. PER I PORTATORI DI HANDICAP (L.104)
- PENSIONE DI INABILITA' AL LAVORO (INPS - INPDAP)
- ASS.ORDINARIO DI INVALIDITA' (INPS)
- RICORSI AMMINISTRATIVI E GIUDIZIARI
- RICOSTITUZIONE PENSIONE (RISCHIO AMIANTO)
- RECUPERO VECCHIE PRATICHE INEVASE O RESPINTE
- ASSISTENZA DOMICILIARE MEDICA E LEGALE
- IN CASO DI INTRASPORTABILITA' DELL'ASSISTITO
- INFORTUNI SUL LAVORO E MALATTIE PROFESSIONALI (INAIL)
- CONSULENZA MEDICA IN SEDE
- RICONOSCIMENTO DELL'INVALIDITA' SUCCESSIVA AL DECESSO CON RECUPERO DEGLI ARRETRATI

NESSUNA
SPESA DI
TESSERAMENTO

TEMPI
ESTREMAMENTE
RIDOTTI

N

**NUOVO
UFFICIO
DI CAPACI
IN CORSO
SOMMARIVA
N. 22**

MEDICO IN SEDE PER LA COMPILAZIONE DEI CERTIFICATI (GRATUITO)

PER MAGGIORI INFORMAZIONI TELEFONA
AL NUMERO VERDE O VISITA IL SITO
WWW.INAP.IT

Numero Verde - Sicilia
800 134 851
Lunedì - Venerdì 9.30-13.00 / 15.00-18.00

PALERMO - VIA ROMA 489 (90139)
Tel. 091 322624 - Cel. 346 0424837

Assifin Italia, la facilità di avere credito.

CESSIONE QUINTO STIPENDIO E PENSIONE • PRESTITI PERSONALI

RIFINANZIAMENTO DI PRESTITI
IN CORSO CON ALTRI ISTITUTI FINANZIARI E INPDAP.

DELEGA DOPPIO QUINTO STIPENDIO
IN CONVENZIONE E NON.

P Parcheggio gratuito per i clienti

CONSULENZA GRATUITA PROFESSIONALE ANCHE A DOMICILIO

Agenzia PA 1
Via Marchese di Villabona, 175
Tel. 091.6254536

Tel. 091.6519418

ASSIFIN ITALIA
AGENTE IN ATTIVITÀ FINANZIARIA

Assifin Italia srl - Corso Tukory, 250 - Palermo
Per saperne di più visita il nostro sito: www.assifinitalia.it

(loc. Reg. Imprese PA n. 141208 - C.C.I.A.A. n. 182229 - Agente in attività finanziaria di Fattore SpA (Gruppo Mediobanca) loc. D.A.R. n. 47078 - Messaggio pubblicitario con finalità promozionale, non rivolto come offerta al pubblico - Finanziamenti solo approvazione enti eroganti e coerenti) - corso per legge autorizzato, prima dello stipula del contratto, il documento "Informazioni europee di base sul credito di consumo", fogli informativi delle assicurazioni in sede - per verificare il merito creditizio personalizzato consultare www.reputazione.it, per la convenienza con gli intermediari finanziari www.arbitroconsumofinanziario.it. Sul nostro sito www.assifinitalia.it si può consultare l'elenco "10 consigli utili per lo scelta del giusto finanziamento".

Dal fisco all'assistenza in ospedale: un connubio che offre servizi a 360 gradi alla persona

IRIS Servizi alla persona - Tel. 0917026528 329 9504144
CAF UCI - 0916910826 - 328 0303341

iriscooperativa@libero.it
cafucitm@gmail.com

Grazie all'accordo tra la cooperativa sociale IRIS, servizi alla persona assistenza domiciliare e il CAF UCI di via Partanna Mondello 10, da oggi le due strutture offrono una vasta gamma di servizi integrati, sia sotto il profilo dell'assistenza alla persona, sia sotto quello fiscale, legale, del lavoro, medico legale, finanziamenti, infortunistica stradale e disbrigo pratiche. Molto soddisfatte le titolari delle due strutture, Angela Fiumarelli dell'IRIS e Felicia Alice Pecoraro del CAF UCI. "E' un'iniziativa alla quale lavoro da tempo - dichiara Angela Fiumarelli - che ci permette di fornire un'assistenza a 360° ai nostri assistiti e ai nuovi utenti". Felicia Pecoraro ritiene che "una moderna struttura di assistenza dovrebbe necessariamente dotarsi di tutti gli strumenti di consulenza e supporto al cittadino che gli permettano di risolvere rapidamente i problemi della vita quotidiana". Inoltre - sostengono entram-

be - la conoscenza della situazione personale dell'assistito inteso nella sua globalità permette un miglior servizio nel suo interesse. I servizi offerti sotto il profilo fiscale, legale e del disbrigo pratiche sono: ISEE - ISEEU- Modello 730 - Modello RED - Modello ICRIC - ANF - Assegni maternità - Integrazioni affitto - Bonus socio-sanitario - Social card - Iscrizione gestione separata - Assunzione colf e badanti - Consulenza del lavoro - Calcolo buste paga - Vertenze - Assistenza legale, civile e penale - Centro Assistenza Agricoltori (CAA) - Disagio economico - Bonus scuola - Bonus bebè - Richiesta di codici PIN - Estratti contributivi - Modello CUD - Richiesta disoccupazione - ASpl e mini ASpl - Redazione curriculum europeo - Modello Unico - Calcolo TARES e IMU - Contratti di locazione - Compilazione F24 e F23, Assistenza nella stipula di tutti i tipi di contratti - Certificati medici on-line per tutti i tipi di invalidità, accompagnamento - Legge



in piedi: Angela Fiumarelli
seduta: Felicia Alice Pecoraro

104 e indennità di frequenza - Visite audiologiche periodiche con esame audiometrico - Infortunistica stradale. Il legale e il medico legale sono presenti in sede. Per quanto riguarda l'assistenza, a domicilio o in centro di cura i servizi offerti sono: Igiene personale - Sostegno nel vestirsi - Aiuto alla deambulazione - Riordino dell'ambiente - Preparazione e somministrazione dei pasti - Cambio degli indumenti - Lavori di piccolo bucato - Controllo

delle terapie farmacologiche - Compagnia nelle passeggiate - Spesa giornaliera - Disbrigo di piccole commissioni (ritiro di ricette mediche e acquisto di farmaci) - Contatti con il medico di base e con il servizio infermieristico domiciliare - Stimolo del recupero e del mantenimento dell'autonomia personale e della vita socio-relazionale degli assistiti - Convenzioni con infermieri per l'inserimento di flebo, cateteri - Servizi domiciliari di trasfusione di sangue - Supporto per l'acquisto e la consegna a domicilio di spesa e di farmaci. Ricordiamo che il servizio di assistenza fornito da IRIS è deducibile dalle tasse. IRIS è affiliata Sanit Card e, assieme al CAF UCI di via Partanna Mondello, è punto di distribuzione delle Sanit Card.

IRIS Servizi alla persona si trova a Palermo in via G. Pitre 164/A, indirizzi web: www.irispalermo.com - www.paginegialle.it/irispa
Il CAF UCI ha sede a Palermo in via Partanna Mondello 10.

SCREENING GRATUITO DEL PIEDE DOLOROSO

Ricordiamo ai nostri lettori che presso lo studio del podologo Dott. Giuseppe Alagna si terrà uno screening gratuito del piede doloroso.

Lo screening è previsto per il 22 novembre prossimo, presso lo studio del Dott. Alagna in via Sciuti, 15 a Palermo, dalle ore 14,30 alle 18,30.

Gli interessati possono prenotarsi telefonando al numero 366 5395738 solo nei giorni 11 e 14 novembre dalle ore 15 alle 18.

Le mamme in attesa potranno ascoltare il battito cardiaco del proprio bambino attraverso l'iPhone

È stata ideata la prima applicazione per iPhone dedicata all'ascolto del battito fetale. Si chiama Baby Voice e consente a tutte le future mamme di emozionarsi ascoltando il battito cardiaco del bambino in grembo tramite il microfono dell'iPhone/iPad ed è l'unica della sua categoria a vantare una grafica minimalista in modalità tutto schermo. Una volta individuato il battito, permette di ascoltarlo, registrarlo e condividerlo con le persone care mediante l'invio di una mail. L'app è stata progettata dando la massima priorità alla dimensione sonora. Priva d'interferenze audio, è in grado di intercettare e isolare il battito fetale generando una connessione emotiva ancora più forte fra mamma e nascituro. L'applicazione non ha alcun effetto sulla produzione di onde elettromagnetiche.

nell'attesa...

settimanale di prevenzione medica e di solidarietà da un'idea del Dott. Diego Fabra
Registrato presso il Tribunale di Palermo con il n° 11 del 29/05/2006 - Iscritto al ROC con il n. 21038

editore edizioni nell'attesa di S. Fabra & C. s.a.s. Via Vaccarini 36 - Palermo - tel. 091964425 - redazione@nellattesa.it - www.nellattesa.it
Amministratore unico Sergio Fabra sergio@fabra.biz

Direttore responsabile Michele Guccione micheleguccione@nellattesa.it

Direttore editoriale Diego Fabra diego@fabra.biz

Hanno collaborato a questo numero Ennio Sacco redazione@nellattesa.it
- Diego Fabra diego@fabra.biz - Giusy Egiziana Munda giusymunda@nellattesa.it - Francesco Sanfilippo sanfilippofran@nellattesa.it

Comitato etico scientifico Diego Fabra coordinatore - Giovanni Alberti - Sergio Fasullo - Silvia Tinaglia

Gli articoli firmati riflettono esclusivamente l'opinione degli autori.
E' consentita la riproduzione anche parziale citandone la fonte.

Area commerciale Telefono: 389 6981720 - 091964425 e-mail: commerciale@nellattesa.it

Pubblicità Settimanale un modulo (mm. 48x20): Euro 25,00. **Consigliati** 4 annunci 50,00 Euro più IVA. Una pagina: 48 moduli. **Medicina Metropolitana** una pagina (mm. 210x297): Euro 400,00.
Abbonamento: Ordinario: 18,00 euro - Sostenitore: 100,00 euro ccp. n. 001010840625 - edizioni nell'attesa s.a.s. via Vaccarini 36 90143 Palermo - causale: abbonamento anno ...

Stampa Sprint s.a.s. via Telesino 18/a - Palermo
Questo numero è stato chiuso in tipografia il 512 novembre 2013

Distribuzione edizioni nell'attesa s.a.s. via Vaccarini 36 - Palermo
Lemarfarma S.p.A. via Camarda 37 - Palermo
MediClub Sicilia S.p.A. via Mazzini 40 - Palermo
Poste Italiane S.p.A. (aut. n. 31152115 del 15/03/2013)
Questo numero è stato inviato ad oltre 1.000 punti della Sicilia

Cardella: "Addio agli occhiali grazie ai laser di nuova generazione"

di Giusy Egiziana Munda



Dott. Cardella, quali sono i più comuni

difetti visivi?

"Innanzitutto, cerchiamo di capire come si realizza il meccanismo della visione. L'occhio è un sistema formato da due lenti, la cornea e il cristallino, che, attraverso la curvatura della loro superficie, fanno sì che le immagini vengano messe a fuoco su un punto centrale della retina detto fovea, dando luogo ad una visione distinta ed ottimale. La persona che presenta questa condizione viene definita emmetrope. In presenza di un difetto di refrazione, le immagini non convergono esattamente sulla retina, dando luogo ad un vizio di refrazione che determina una visione sfocata, più o meno grave a seconda dell'entità del problema. A causarlo, oltre a quelli costituzionali, ereditari ed ambientali, possono influire fattori di tipo anatomico, variabili da

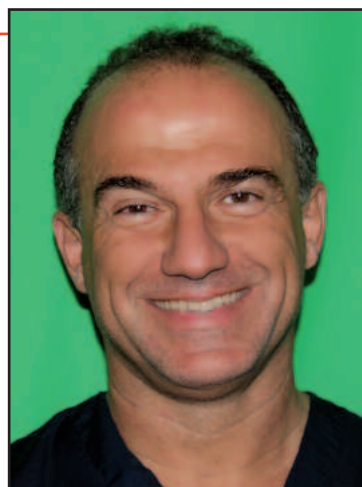
un individuo all'altro, quali la curvatura della cornea o del cristallino e la lunghezza dell'occhio".

Quali problemi visivi possono essere prodotti da un vizio di refrazione?

"La miopia, quando i raggi luminosi vengono messi a fuoco davanti alla retina; l'ipermetropia, quando il fuoco delle immagini cade dietro la retina; l'astigmatismo, se le immagini vengono messe a fuoco contemporaneamente su due punti dell'occhio davanti alla retina (astigmatismo miopico), oppure dietro di essa (astigmatismo ipermetropico)".

Com'è la visione di chi ha un problema di refrazione?

"Il miope ha una visione sfocata da lontano e nitida da vicino. E' un difetto di refrazione che di norma insorge in età scolare e tende ad aumentare andando avanti con gli anni (di solito fino a 18-30 anni e oltre). L'ipermetropia dovrebbe vedere male sia da lontano che da vicino, ma sfruttando in maniera innaturale il mecca-



Il Dott. Giuseppe Cardella

Il Dott. Giuseppe Cardella è Oftalmologo, responsabile dell'Unità Funzionale di Microchirurgia Oculare di una nota Casa di cure di Palermo.

Svolge anche attività privata.

nismo di accomodazione. Riesce, spesso, a compensare questo difetto - riportando le immagini nella regione centrale della retina - e avere una buona visione. Attraverso questo processo che, in genere, è efficiente fino ai 40 anni, l'ipermetropia può non accorgersi di avere il proble-

ma. Nel caso di ipermetropie elevate e col passare degli anni, possono, invece, comparire frequenti mal di testa e sintomi di affaticamento visivo, soprattutto durante la lettura".

Come possono essere risolti?

"Fino ad alcuni anni addietro, la correzione della miopia, dell'ipermetropia e dell'astigmatismo era possibile solo attraverso l'uso di occhiali o lenti a contatto. Oggi, si può ricorrere anche a tecniche chirurgiche (solitamente tramite laser) che modificano la curvatura della cornea, per mezzo delle quali è possibile eliminare o ridurre la dipendenza dagli occhiali o dalle lenti a contatto, con il vantaggio anche economico che ne può derivare. Grazie ai laser di nuova generazione, si possono correggere ipermetropie di lieve, media ed elevata entità. Per quanto riguarda le miopie, invece, i sistemi laser, in uso nella maggior parte dei centri, con-

— segue a pagina 8 —

Un coadiuvante delle funzioni mentali e della memoria

Rischiariil costituisce un sistema di neuroprotezione formato da una componente colinica ed una componente antiradicalica. Nell'ambito di questo ruolo la colina, sottoforma di colina citidina-5'-difosfato, interviene quale precursore dei fosfolipidi coinvolti nella formazione e riparazione delle membrane cellulari. E' infatti essenziale fornire all'organismo fattori atti a mantenere a livello delle membrane neuronali il fisiologico assetto della compagine fosfolipidica.

La colina agisce come co-enzima nel metabolismo. Costituisce, insieme all'inositolo, il costituente base della lecitina. E' utile per l'utilizzazione dei grassi e del colesterolo nel corpo. La lecitina funziona da agente emulsionante che mantiene i grassi in soluzione nel sangue e in altri fluidi organici. E' presente nell'organismo di tutte le cellule viventi ed è ampiamente contenuta nei tessuti degli animali e delle piante. La fonte più ricca di colina è la



lecitina, ma vi sono altre fonti dietetiche sempre ricche, quali il lievito di birra, il tuorlo d'uovo, il fegato e il germe di grano.

La colina è importante per la salute della mielina, componente principale delle fibre nervose ed ha un ruolo importante nella trasmissione degli impulsi nervosi. Il morbo di Alzheimer potrebbe essere dovuto in parte a una carenza relativa di acetilcolina nel cervello. La carenza di colina è collegata a depositi grassi nel fegato, che si manifestano con ulcere sanguinanti allo stomaco, scompensi cardiaci e blocchi renali. L'assunzione insufficiente di colina può causare emorragie nei reni. Una

carenza prolungata può causare alta pressione sanguigna, cirrosi epatica e degenerazione grassa del fegato, aterosclerosi e indurimento delle arterie.

Essendo un solvente dei grassi e del colesterolo, la colina viene utilizzata per trattare l'aterosclerosi e l'indurimento delle arterie.

Può essere efficace nel trattamento di casi di steatosi epatica, danni e cirrosi del fegato ed epatiti. La colina viene anche usata per la cura di disfunzioni renali, emorragie renali e nefriti e per certi disturbi degli occhi come il glaucoma. La colina viene usata nel trattamento delle epatiti. Un aggregato di lipidi contenente fosfatidilcolina previene la riproduzione del virus HIV, ha un'attività antivirale e viene usata nel trattamento dell'AIDS.

La colina aiuta a conservare la capacità cerebrale di ragionare, imparare e ricordare. Integratori a base di colina e fosfatidilcolina hanno dato buoni risultati su pazienti colpiti da discinesia tardiva, morbo di Parkinson,

malattia di Huntington, sindrome di Tourette, degenerazione spino-cerebellare e altre malattie come disturbi maniaco-depressivi. Gli integratori a base di colina e fosfatidilcolina migliorano i sintomi psicotici.

In **Rischiariil** la funzione della colina-5'-difosfato insieme alla componente antiradicalica è quella di contrastare il danneggiamento delle membrane neuronali e quindi di favorire il mantenimento di attività fisiologiche molto importanti per le funzioni mentali quali memoria, attenzione, concentrazione e disorientamento spazio temporale. La colina sotto forma di colina citidina-5'-difosfato viene utilizzata dai neuroni anche per la sintesi di un neurotrasmettitore essenziale, l'acetilcolina. Questo fatto favorisce la trasmissione degli impulsi nervosi alle aree acustiche e visive del cervello.

Rischiariil può essere utile nella funzionalità della visione (glaucoma, ambliopia, scotomi), nella sensazione di perdita dell'equilibrio e negli acufeni.

Il latte per la prevenzione dell'osteoporosi? Un'affermazione antica e già da tempo superata

di Diego Fabra
medico



La assunzione del latte e dei suoi derivati è tradizionalmente reclamizzata per la prevenzione dell'osteoporosi: questa affermazione è antica e già da tempo superata. Proviene da un equivoco scientifico, cioè dall'analisi del contenuto di calcio negli alimenti a base di latte. La ricerca clinica internazionale è pervenuta da tempo a conclusioni differenti. L'Harvard Nurses' Health Study ha seguito clinicamente oltre 75.000 donne per dodici anni mostrando che l'aumentato consumo di latte non avrebbe alcun effetto protettivo sul rischio di fratture. Addirittura l'aumentata introduzione di Calcio attraverso latticini è associato con un rischio di fratture più elevato. Uno studio australiano successivo di grandi dimensioni è pervenuto al medesimo risultato. Tutti gli ulteriori studi non hanno evidenziato alcun effetto protettivo sull'osso da parte del calcio proveniente dai derivati del latte.

La spiegazione sta nel metabolismo, cioè nel destino che i nutrienti incontrano all'interno del nostro corpo, in relazione all'ambiente acido o alcalino che sviluppano in noi. Il latte e i suoi derivati purtroppo rendono il nostro corpo acido, sequestrando il calcio delle nostre ossa e precipitando il minerale in pericolosi calcoli, renali, epatici o tissutali.

Per ridurre il rischio di osteo-



E' nata la Banca banca dati dei farmaci dell'Aifa

E' stata presentata la banca dati farmaci dell'AIFA, che contiene i fogli Illustrativi e i riassunti delle caratteristiche del prodotto di tutti i farmaci autorizzati in Italia. La banca dati farmaci è pubblica, liberamente accessibile dal portale dell'Agenzia (sito web www.agenziafarmaco.gov.it) e tutti i documenti resi disponibili sono approvati e autorizzati dall'AIFA e dall'Agenzia Europea dei Medicinali. E' intuitiva e di facile navigazione; consente, infatti, di impostare la ricerca sulla base di diversi parametri: nome commerciale del farmaco, principio attivo o nome dell'azienda farmaceutica. Per ciascun farmaco, inoltre, il sistema restituisce una sorta di scheda anagrafica, ovvero il suo codice di autorizzazione all'immissione in commercio, l'elenco delle confezioni disponibili e il relativo stato autorizzativo (autorizzato, sospeso o revocato), e naturalmente i cosiddetti stampati (appunto, foglio Illustrativo e riassunto delle caratteristiche del prodotto). Al momento sono oltre 8.000 i documenti presenti nella banca dati che si configura come l'unico database ufficiale e autorevole sui farmaci in Italia e sul quale è già in studio una app dedicata per consentirne la consultazione anche in modalità mobile. Bastano pochi clic e pazienti e operatori sanitari potranno accedere in trasparenza e immediatezza alle informazioni utili per la loro salute. Ed è proprio in risposta al valore della trasparenza, protagonista assoluto di questo nuovo strumento informativo, che l'Agenzia si impegna, insieme agli attori della filiera, a garantire la totale condivisione ed armonizzazione di tutte le informazioni sui medicinali. Un passo fondamentale verso un'Agenzia sempre più aperta ai suoi interlocutori. Si tratta di un sistema unico nel suo genere, una soluzione informatica che l'Agenzia è la prima in assoluto ad implementare nello scenario internazionale degli enti regolatori. Alla banca dati, infatti, sottende un articolato sistema di gestione del workflow che coinvolge i diversi uffici dell'Agenzia incaricati dell'aggiornamento del materiale contenuto.

diego@fabra.biz

porosi, va ridotta l'assunzione nella dieta di sodio e di proteine animali, va aumentato il consumo di frutta e verdura, va condotta una quotidiana attività fisica, e va assicurato un adeguato introito di Calcio da fonti vegetali, come ad esempio la verdura a foglia verde ed i fagioli, come pure prodotti addizionati di Calcio tipo i cereali per la colazione ed i succhi.

CROSTINI ALLA TURCA CON CREMA DI CECI

Ingredienti: 300 g di ceci, 1/2 dl di olio di sesamo, sale, 8 fette di pane casereccio, 2 limoni, 1 spicchio di aglio, 1 cucchiaio di prezzemolo tritato, 1 pizzico di paprika dolce, 1 cucchiaino di bicarbonato
Preparazione: Tenete a bagno i ceci per tutta una notte in acqua addizionata di bicarbonato. Al momento di cuocerli, scolateli, lavateli e poneteli nella pentola a pressione fino a che saranno cotti (occorrono circa 10 minuti). Aprite la pentola a pressione, aggiungete l'olio di sesamo, il succo di limone filtrato e una presa di sale, aggiungete acqua se ne era rimasta troppo poca, richiudete e fate cuocere altri 10 minuti. Scolate i ceci, passateli al setaccio e aggiungete alla purea così ottenuta lo spicchio di aglio pestato e un pizzico di paprika.

Tostate in forno (o nel tostapane, ché si fa prima) le fette di pane, spalmatele con la crema di ceci, cospargetele con il prezzemolo tritato e portate subito in tavola.

Fonte: Il grande libro della cucina vegetariana (Ed. Fabbri)

**NOI VEDIAMO
TUTTO A COLORI**

grafica e impaginazione
stampa offset e digitale
dal piccolo al grande formato

libri ed opuscoli, riviste e giornali,
cataloghi, depliant, adesivi,
manifesti 70x100, 100x140 e 5x3,
banner, roll-up

Sprint
PALERMO - Via Telesino 18/a
Tel/Fax 091 405411-091 405163
e-mail: amministrazione@tipografiasprint.it
grafica@tipografiasprint.it

Il dott. Diego Fabra applica i principi di Medicina Naturale per il benessere e la soluzione dei principali stati di disagio e sofferenza attraverso l'attento inquadramento psicofisico, nutrizionale e cicli di depurazione di fegato, reni e apparato digerente. Predilige, inoltre, i rimedi naturali, il colloquio e la sensibilizzazione al cambiamento.

**Riceve per appuntamento cel 3471929790 (per sms)
mail fabra.ambulatorio@libero.it**

La gestione delle complicanze post-procedurali negli interventi di medicina estetica

di Ennio Sacco
medico chirurgo



In un articolo pubblicato precedentemente (nel numero 41 del 2 novembre

scorso) ci siamo occupati delle reazioni indesiderate post-procedurali in medicina estetica. Oggi parleremo degli aspetti pratici della loro gestione.

DOLORE La maggior parte delle procedure chirurgiche sulla pelle comporterà dolore una volta che l'anestesia (locale o generale) è andata via. In questi casi gli antinfiammatori non steroidei (FANS) sono da consigliare, mentre l'aspirina è da evitare a causa di incrementato rischio di ematoma o sanguinamento. Una breve discussione con il medico sul controllo del dolore può prevenire uno stress non necessario.

SANGUINAMENTO La complicanza più frequente in chirurgia dermatologica è costituita dal sanguinamento. Una corretta tecnica intraoperatoria, ed una appropriata tecnica di sutura, possono minimizzare questa complicanza tenendo sempre conto che farmaci come l'aspirina, il cumadin e i Fans vanno sospesi almeno 1 settimana prima dell'eventuale intervento. Inoltre il rischio di sanguinamento intraoperatorio diminuisce aspettando 10 minuti dopo l'iniezione di lidocaina ed epinefrina, così da consentire a questa ultima di avere il massimo effetto vaso-costrittore prima di iniziare la procedura. La semplice e ferma pressione con garza sterile (medicazione compres-



siva) è molto utile nel prevenire un indesiderato sanguinamento (meglio il sangue nella medicazione piuttosto che all'interno della ferita!).

EMATOMA Può essere prevenuto con una corretta elettrocoagulazione e l'uso di suture

riassorbibili: se l'ematoma è identificato durante le 24 h dall'intervento, la incisione di solito dovrebbe essere riaperta ed il sangue drenato. Se invece esso viene diagnosticato dopo 24 h e non si riscontra sanguinamento attivo, una siringa con ago 18 G può essere usata per estrarre il sangue.

EDEMA ED EMATOMI Rivestono una particolare importanza quando si opera sul viso o vicino agli occhi (mi riferisco anche ai filler e alla mesoterapia). L'uso di ghiaccio subito dopo l'intervento può diminuire l'incidenza di questi eventi indesiderati.

INFEZIONE Ogni medico rimane deluso quando si infetta il sito dell'intervento ed il rischio aumenta con le larghe escissioni ellittiche o gli innesti cutanei, mentre è molto basso con le biopsie o le iniezioni intralesionali (procedure che non necessitano di guanti sterili!). Per esperienza personale l'uso di 1 f di clindamicina intraoperatoria previene il rischio di questa complicanza (ascessi, cisti, ecc).



Una struttura all'avanguardia per l'accoglienza di persone diversamente abili dell'età evolutiva. Villa Flora è a disposizione tutto l'anno in modalità ambulatoriale, semi residenziale e residenziale. Il centro offre servizio mensa, pullman attrezzato, servizio ambulanza H24 con équipe medica.

A Palermo in via dei Leoni 71
Tel. 0918437701/8437402
info@villafloracr.p.it
www.villafloracr.p.it

redazione@nellattesa.it

REAZIONI AL MATERIALE DI SUTURA Spesso sono scambiate per infezioni, ma devono essere differenziate da queste perché sono autolimitanti e possono migliorare con la iniezione intralesionale di 2.5 mg di triamcinolone.

CICATRICI Si possono verificare in ogni paziente operato ed in molte situazioni non possono essere previste. Il punto importante è avvisare il paziente che l'area escissa può comportare una cicatrice a prescindere dal tipo di lesione. Complicanze quali l'infezione, la necrosi o la deiscenza della sutura possono evolvere in esito cicatriziale e di questo bisogna tener conto specialmente nelle procedure sul viso. Cicatrici ipertrofiche possono essere escisse chirurgicamente (in alternativa, laser, dermoabrasione, steroidi intralesionali) mentre le cicatrici atrofiche o depresse possono essere trattate con i dermal-filler.

IPOPIGMENTAZIONE Può verificarsi dopo procedure con il laser o con la criochirurgia ed i pazienti devono essere avvisati che tale complicanza può essere permanente.

LESIONE AD UN NERVO I tre nervi motori più vulnerabili con le procedure sul volto sono costituiti dalla branca temporale del nervo facciale, dallo spinale accessorio e dal nervo mandibolare. Una lesione a ciascuno di questi nervi comporterà per la funzione alla quale sono dedicati, una inabilità permanente alla mimica del volto o una ridotta

segue a pagina 8

Centro Dialisi

**CENTRO EMODIALITICO
MERIDIONALE**

Direttore Sanitario
GRAZIA LOCASCIO
Specialista in Nefrologia

ASSISTENZA MEDICA 24 ORE SU 24 ORE

PALERMO - via Generale Cantore 21 - Tel. 091 302741 - 091 302451
Fax 091 301243 - e-mail: centroemodialitico@libero.it

Cappellino & Cappellino s.n.c.

Specialisti Radiologi

Via Roma, 386/388 (90139) Palermo - Tel. 091.6117891

Radiologia digitale - RX a domicilio - Ortopantomografia
Telecranio per Ortodonzia - Mammografia H.F. digitale
Stereotassi - TAC spirale - Risonanza Magnetica Aperta

Ecotomografia 3D/4D live

(Internistica, Senologia, Ginecologia, Ostetricia 3D, pediatrica,
muscolo-tendinea ed osteoarticolare)

Eco-Color Doppler e PWR-Doppler
(vascolare, oncologico, fetale)

Ecocardiografia, Cardiologia, Morfometria vertebrale digitale,
Senologia, Mineralometria ossea computerizzata
(M.O.C. - D.E.X.A. - Dual Energy X-ray Absorption)

Si riceve per appuntamento tutti i giorni escluso il sabato
dalle ore 9,00 alle 13,00 e dalle 15,30 alle 18,00

Esistono correlazioni tra intolleranze al grano e modifiche genetiche?

di Francesco Sanfilippo

sanfilippofran@nellattesa.it



I sistemi di raccolta, di lavorazione, di lavaggio, di trattamento

dei prodotti agricoli sono divenuti nel corso degli ultimi due secoli meccanici, artificiali e rispondenti a logiche economiche prima inesistenti.

Per impedire che i prodotti tradizionali fossero ipersfruttati a tal punto da impoverirli, si è sviluppata potentemente l'ingegneria genetica in loro aiuto. Ciò ha prodotto cibi ricavati da prodotti mutati geneticamente che non hanno subito un processo biologico di selezione naturale che richiede migliaia se non milioni di anni. Così, tanti prodotti sono stati immessi nel commercio internazionale senza aver considerato il loro impatto sulla vita umana nel lungo periodo.

PROCESSO D'IBRIDAZIONE

Il grano Creso rientra in questa categoria di prodotti, essendo nato da un processo d'ibridazione del grano "Senatore Cappelli" trattato con l'irradiazione di raggi gamma con un incrocio grani duri e teneri di base. Il grano



così modificato è divenuto il principale prodotto di base per la creazione di farina gialla per pasta e per pane degli ultimi 40 anni. La caratteristica base di questo prodotto è la resistenza ai fenomeni di allettamento, quando la pianta ripiega verso terra, rendendo difficile la mietitura, e alle infezioni da funghi o germi.

Chiaramente, l'uso di questi tipi ibridi di grano dalle superiori capacità ha fatto progressivamente abbandonare i grani tradizionali che non sono rientrati nelle tabelle

europee, cosa che consentirebbe di fornire aiuto agli agricoltori che li coltivassero, portandole alla quasi estinzione.

Tuttavia, esistono indizi che indicherebbero che questo grano abbia contribuito all'aumento delle intolleranze umane al grano che possono favorire in casi estremi patologie autoimmuni.

Il Centro studi di medicina integrata (CeSMI) in collaborazione con Legambiente, con il Dipartimento di Chimica Organica dell'Università di Palermo e con il Consiglio

Nazionale dei Chimici ha promosso uno studio per scoprire se esiste un effettivo legame tra l'uso di farine bianche e le intolleranze.

TRENTA VOLONTARI

Lo studio vede la collaborazione del Gruppo Locorotondo Laboratori ad Alta Specializzazione Labs S.r.l. Palermo, del Pastificio Minardo di Modica e dei Laboratori AINUC Roma che metteranno a disposizione i loro laboratori per le analisi.

Il progetto prevede il reclutamento di almeno trenta pazienti volontari intolleranti al grano attualmente usato, che consumeranno esclusivamente la pasta realizzata con il grano antico siciliano varietà Timilia per un mese fino ai primi di dicembre.

Concluso questo periodo, saranno svolte delle interviste tra i partecipanti che verificheranno se questi ultimi hanno rilevato diminuzioni dei sintomi, oppure sono rimasti uguali.

I risultati così ottenuti indicheranno se esistono delle correlazioni tali da essere approfonditi da esami in laboratorio oppure se non ci sono legami con le intolleranze al grano.

CONSIGLIATI

ALLERGOLOGIA

DOTT. CLAUDIO RAGNO

Specialista in Allergologia e immunologia clinica. Centro di Allergologia e Immunologia clinica "Dott. Claudio Ragno", diagnosi e cura delle allergie. Presso il centro si effettuano: Test allergologici per la diagnosi delle malattie respiratorie, delle allergie alimentari, per allergie a farmaci, per allergie ad anestetici locali; spirometria, diagnosi delle malattie Immunologiche.

Persiste fino a fine budget il Ticket visita Euro 34,50. Riceve a Palermo in via XII Gennaio 16. Per prenotazioni, telefonare ai numeri. 091 584114 - cell. 337 895499

AFFILIATO SANIT CARD

ANDROLOGIA- UROLOGIA

DOTT. EMILIO ITALIANO

Specialista in Urologia e Andrologia. Consulente Sessuologo. "Fellow of European Committee on Sexual Medicine". Diagnosi e cura delle disfunzioni sessuali maschili e femminili. Diagnosi e terapia dell'infertilità e delle patologie andrologiche. Diagnosi e cura delle patologie uro-

logiche maschili e femminili. Presso il centro si effettuano: Ecografie dell'apparato urinario e riproduttivo, Spermogramma, Ecocolor-doppler penieno e scrotale, Ecografia apparato urinario, FIC Test, Uretrocistoscopia, Penoscopia. Riceve a Palermo in via Fr. Paolo di Blasi 35. www.emilioitaliano.it - eitaliano@gmail.com. Per prenotazioni, telefonare ai numeri. 091 346563 - cell. 338 8546604

AFFILIATO SANIT CARD

ASSISTENZA

IRIS - SERVIZI ALLA PERSONA ASSISTENZA DOMICILIARE

Assistenza anziani, malati, disabili inclusi farmaci a domicilio, consegna di spesa, riordino e piccole pulizie della casa. Via Pitrè 164/A - Tel. 0917026528 - 329 9504144 - www.irispalermo.com - www.paginegialle.it/irispa - iriscooperativa@libero.it **Il costo del servizio di assistenza domiciliare da noi fornito è deducibile dalle tasse**

AFFILIATO SANIT CARD

CASE DI RIPOSO

COMUNITA' ALLOGGIO

PER ANZIANI "GRETA"

Assistenza 24 ore. Servizio lavanderia. Pasti. Attività ricreative e religiose a richiesta. Ambienti climatizzati. TV in camera. Via Simone Cuccia 1 (angolo via Libertà). Tel. 0916268045 - Cell. 3481511882/3293324702

DERMATOLOGIA

DOTT. ANGELO RAFFAELE CINQUE

Dermatologia e malattie sessualmente trasmesse. Penoscopia, diagnosi e terapia degli HPV (condilomi), mappatura nevica, esame in epiluminescenza dei nei, diagnosi e terapia del linfedema, linfodrenaggio, diatermocoagulazione, crioterapia. Via R. Wagner 9, Palermo, tel. 091335555

AFFILIATO SANIT CARD

GASTROENTEROLOGIA

DOTT. SERGIO PERALTA

Dirigente Medico U.O. di Gastroenterologia ed Epatologia - Responsabile U.O.S. di Endoscopia Digestiva Policlinico, Piazza delle Cliniche 2, tel. 0916552186 - Cell. 338 6963040 - e-mail: peralta.ser-

gio@yahoo.it www.gastroenterologiaperalta.it

MEDICINA OLISTICA E BIOENERGETICA

DOTT. FRANCESCO OLIVIERO

Specialista in Psichiatria e in Pneumologia. Medico esperto in Medicina centrata sulla persona, Medicina bioenergetica, Medicina biologica integrata. Test EAV delle intolleranze alimentari e respiratorie. Test kinesiologico.

Studio in Via Florestano Pepe 6 90139 Palermo. tel. 091/335830 (orari: da lunedì a giovedì dalle 9.00 alle 17.30). Sito web: www.omegastargate.com, e-mail: francesco.oliviero@email.it

NATUROPATIA

MARIA GRAZIA COSTANTINO

Naturopata: riflessologia plantare, digitopressione, bioenergia, shatsu, massaggio terapeutico - Cromoterapia - Efficacia nei risultati del trattamento della cellulite - Benessere totale del corpo.

Si organizzano corsi formativi. Per consultazioni chiamare: Tel. 338 9151537 - 327 1627887

E' già in funzione all'Ospedale di Partinico la nuova Unità di terapia intensiva cardiologica

a cura dell'Ufficio stampa dell'ASP Palermo

ufficiostampa@asppalermo.org

E' già attiva all'Ospedale "Civico" di Partinico l'UTIC, Unità di Terapia Intensiva Cardiologica. Il Commissario Straordinario dell'Asp di Palermo, Antonino Candela, ha dichiarato: "E' una struttura dotata di tutti i criteri, grazie alla quale si è in grado di fronteggiare le più comuni patologie cardiache acute, come l'infarto o lo scompenso". L'Unità è dotata di quattro posti-letto. Contemporaneamente è entrata in funzione all'Ospedale di Partinico la risonanza magnetica.

I Comuni del Distretto 41 potranno anche contare su punti Cup per la prenotazione di visite specialistiche. Agli sportelli del Presidio di Partinico si aggiungono quelli di Balestrate, Borgetto, Camporeale, Giardinello, Montelepre, San Cipirello, San Giuseppe Jato e Trappeto. In tutto altre otto nuove postazioni Cup nate dalla sinergia tra Asp e Comuni del comprensorio.

"La capillarizzazione delle postazioni Cup consente di portare concretamente la sanità nel territorio - ha sottolineato Candela - gli utenti potranno prenotare le visite



da sinistra: Rodolfo Pino, responsabile Utic, Antonino Di Benedetto, direttore sanitario dell'Ospedale di Partinico, Giuseppe Noto, direttore sanitario dell'Asp di Palermo, Giovanni Polizzi, primario di Cardiologia dell'Ospedale di Partinico, Salvatore Russo, coordinatore dell'Area territoriale dell'Asp, Antonino Candela, commissario straordinario dell'Asp di Palermo

specialistiche nel proprio Comune senza doversi sottoporre a fastidiosi spostamenti. L'obiettivo è di trasformare le postazioni realizzate in collaborazione con i Comuni in sportelli polifunzionali al servizio di un comprensorio di circa 70 mila utenti".

Dopo la formazione (da parte dell'Asp) del personale messo a disposizione dalle Amministrazioni locali, sono stati attivati i Cup che consentiranno agli utenti di potere effettuare prenotazioni di visite specialistiche in tutte le strut-

ture aziendali. Negli stessi sportelli successivamente si potrà garantire una serie di servizi, come scelta e revoca del medico di famiglia o del pediatra. E' stata anche valutata la rispondenza dell'offerta sanitaria alle esigenze del comprensorio di Partinico. Attraverso il Direttore sanitario aziendale, Giuseppe Noto, l'Asp si è detta disponibile ad eventuali forme di rimodulazione dell'assistenza nel territorio in maniera tale da soddisfare pienamente la domanda di salute dei cittadini della

provincia.

Per prenotare visite ed esami è necessario avere una ricetta del medico di medicina generale, del pediatra o di uno specialista pubblico (ospedaliero o distrettuale), la tessera sanitaria (in alternativa il codice fiscale) e l'eventuale attestato di esenzione ticket. Per alcune branche specialistiche (come odontoiatria, psichiatria, ostetricia e ginecologia) è possibile effettuare la prenotazione anche senza la richiesta del medico di famiglia.

Il sistema di gestione informatizzata delle prenotazioni tramite CUP permette l'accesso, da qualunque sportello di prenotazione, alle prestazioni specialistiche ambulatoriali che sono erogate dalle strutture che operano sul territorio provinciale.

L'utente, quindi, viene informato sul tempo di attesa nelle strutture presenti nel proprio Distretto o nelle altre che si trovano in ambito provinciale e di conseguenza valutare di accettare la prima disponibilità, indipendentemente dalla sede, oppure scegliere la struttura o lo specialista preferito, indipendentemente dal tempo di attesa.

CONSIGLIATI

NEUROLOGIA

DOTT. MARIO GUARINO

Specialista in Neurologia, Psichiatria, Medicina Legale. Riceve per appuntamento a Palermo in via Ariosto 22 (telefono 0917303177 cellulare 333 6957892). A Monreale, chiasso C. Menotti 3. Tel. 0915506399). E-mail: marioquarino.mg@libero.it

NEFROLOGIA

DOTT.SSA GRAZIA LOCASCIO

Specialista in Nefrologia. Direttore sanitario del Centro Emodialitico Meridionale di Palermo in via Generale Cantore, 21. Terapia conservativa e terapia sostitutiva dell'insufficienza renale. Tel. 091302451 - 091302741

ODONTOIATRIA

DOTT. GIUSEPPE NOCERA

Terapia delle disfunzioni cranio-mandibolari - Kinesio-elettromiografie - Ortodonzia. Riceve per appuntamento in via Massimo D'Azeglio, 9/B Tel.: 091343308 - e-mail: info@nocera.odontoiatra.it. www.nocera-odontoiatra.it

ORTOPEDIA - TRAUMATOLOGIA

AMBULATORIO POLISPECIALISTICO DI ORTOPIEDIA - TRAUMATOLOGIA E MEDICINA DELLO SPORT L'EMIRO

Responsabile: Dott. Sergio Salomone. Trattamenti patologie ortopediche e traumatologiche - Prevenzione - diagnosi e cura dell'osteoporosi - densitometria ossea. Medicina legale. Certificazioni sanitarie. Recapiti telefonici. 091213197 - 211223 - Fax 0917025983. Via Eugenio L'Emiro 22 (zisa). Parcheggio riservato interno. www.centroemiro.it

OSTEOPATIA

DOTT. FABRIZIO LA ROSA

Osteopata membro del R.O.I. Trattamenti strutturali, fasciali, viscerali, cranio-sacrali. Si effettuano valutazioni kinesio-logiche-posturali. Riceve a Roma ed a Palermo in Via Croce Rossa 222 previo appuntamento ai numeri Tel. 091.25.23.786 e 347.716.74.79. Sito web: www.fabriziolarosita

PODOLOGIA - POSTUROLOGIA

DOTT. GIUSEPPE ALAGNA

Specialista in Podologia sportiva - Posturologia - Esame Baropodometrico - Ortesi Plantari. Riceve per appuntamento in via Sciuti 15 Palermo. Tel 0915079998 - cell. 366 5395738. sito web: www.podoposturologiadottalagna.it.. E-mail: pepalagna@gmail.com

AFFILIATO SANIT CARD

PSICOLOGIA

C.T.I. ONLUS (Centro di Terapia Integrata), U.O.L. AIDAP Palermo. Dott.sse E. Cardella, R. Contentezza, O. Martinez, R. Nocito, S. Tarantino

Consulenza, sostegno psicologico e psicoterapia individuale, di gruppo, di coppia e familiare. Unità Op. Loc. AIDAP per la cura dei disturbi alimentari e dell'obesità. Gruppi per le dipendenze affettive, per il sostegno alla genitorialità (parent coaching) e per l'obesità. Valutazione psicodiagnostica. Il Centro si avvale della collaborazione di psichiatra, medico internista e dietista. **LA PRIMA CONSULENZA PSICOLOGICA E' GRATUITA.** Tel. 091551090, Via Veronica Gambarana n. 2, Palermo. Sito web: www.ction-

lus.it.

AFFILIATO SANIT CARD

DOTT. CATERINA D'ANNA

Psicologa - Psicoterapeuta. Specialista in Psicologia del Ciclo di Vita Università di Pavia - Psicoterapia del bambino, dell'adolescente e della famiglia. Via Tripoli 18 Palermo. Recapiti telefonici: 0916121290 - 329 4321204

DOTT.SSA GISA MANISCALCO

Psicologa e Psicoterapeuta ad indirizzo sistemico-relazionale. Diagnosi, consulenza, sostegno e psicoterapia individuale, di coppia e familiare. Riceve per appuntamento in viale Lazio 64 (angolo via delle Alpi) a Palermo. La prima consulenza psicologica è gratuita. Tel. 333 3025287 - E-mail: info@gisamaniscalco.com. sito web: www.gisamaniscalco.it

Per informazioni sulla pubblicazione di annunci telefonare al numero 389 6981720 o inviare una e-mail a: commerciale@nellattesa.it

segue da pag. 3 **CARDELLA: "ADDIO AGLI OCCHIALI (...)**

sentono una correzione fino a 10-10 e1/2 diottrie. Attualmente, i difetti miopici più elevati vengono affrontati inserendo dei cristallini artificiali intraoculari per mezzo della chirurgia tradizionale. Ma presto anche questo tipo di problema potrà essere risolto con il laser. Ogni caso è a sé, quindi, va affrontato scegliendo il tipo d'intervento più idoneo tra le numerose opzioni disponibili".

Quali fastidi può avere il paziente nel post intervento?

"Nel primo periodo può avvertire la sensazione di avere del tericcio negli occhi, più o meno fastidiosa. Può essere attenuata con colliri o un analgesico orale".

Quanto cambia la qualità di vita di chi si sottopone ad un intervento di questo tipo?

"Tantissimo, si pensi a quanto sia diverso andare a mare senza occhiali, andare a letto senza dover pensare di togliersi gli occhiali, lavorare senza occhiali, ecc... Anche se, nei primi tempi dopo l'intervento, il paziente per abitudine tende a cercare gli occhiali prima di compiere determinate azioni o di toglierli. Il vantaggio è anche di tipo economico connesso con il non dover più pensare all'acquisto di lentine o di occhiali e alla periodica sostituzione delle lenti. La frase che spesso sento dire a chi ha risolto il problema è "peccato... avrei potuto farlo prima!" Tuttavia, tanti giungono in ritardo a questo tipo di soluzione per il suo costo e, spesso, per una cattiva informazione che genera paure, talvolta, immotivate. E' molto importante sapere che non tutti coloro che portano gli occhiali e che hanno bisogno di una correzione, possono essere sottoposti ad intervento chirurgico, ma solo quelli che vengono accuratamente selezionati attraverso una serie di esami. Come per tutte le procedure chirurgiche, infine, esiste sempre un piccolo margine d'imprevisto e chi sostiene il contrario sa di non dire il vero. E' importante che il paziente venga informato preventivamente su quali complicanze possono derivare dall'intervento e per quali motivi, in modo che possa affrontarlo con la giusta dose di serenità. Nessuno degli interventi di chirurgia refrattiva può consentire di migliorare la visione più di quella che si ha con l'ausilio degli occhiali. L'intervento è in grado di correggere solo il difetto di focalizzazione. Se la vista è abbassata anche per altre ragioni, queste non verranno eliminate dall'intervento".

segue da pag. 5 **LA GESTIONE DELLE COMPLICANZE (...)**

mobilità della scapola e della spalla.

RECIDIVA DI LESIONE O CANCRO DELLA PELLE Nella pratica della medicina nessuna garanzia può essere fornita al 100%. La maggior parte delle tecniche chirurgiche produce un risultato intorno al 90% dipendendo da numerosi fattori. I lipomi, le cisti ed i nevi possono anche recidivare, anche se la percentuale di reci-

diva è molto bassa. Quando questa si verifica, la lesione dovrebbe essere nuovamente escissa, quindi è importante esaminare insieme al paziente la possibilità di recidiva prima di scegliere la procedura finale. Anche le lesioni benigne come il granuloma piogenico possono recidivare, se tutto il tessuto patologico non è stato rimosso al tempo dell'intervento.

ERRORI Ogni medico ha timore di commettere un errore durante la pratica quotidiana per cui "primum non nocere" dovrebbe essere l'obbiettivo di ciascuno di noi. La fretta e l'uso di tecniche non correttamente sterili possono condurre a complicazioni indesiderate. Abbiamo sommariamente descritto alcuni aspetti della gestione delle eventuali complicanze (alcune prevedibili, altre no) ma da un punto di vista deontologico è sempre meglio dichiarare un errore commesso piuttosto che cercare di nascondere. In questi casi mostrare empatia con il paziente migliora una situazione di difficoltà causata dall'errore medico ed aiuta a prevenire eventuali vertenze medico-legali. Negli USA la frase "I am sorry" è una appropriata espressione per esprimere empatia e che non implica necessariamente una colpa.

Il Direttore Generale dell'AIFA alla guida dell'European Union Management Board Telematic Committee

Il Direttore Generale dell'AIFA, Luca Pani, è stato eletto alla guida dell'European Union Management Board Telematic Committee (EUMBTC), ristrettissimo gruppo che ha il compito di ridisegnare le strategie e la programmazione informatica delle 28 Agenzie Regolatorie europee. L'AIFA è stata, infatti, la prima Agenzia che ha affrontato i problemi generati da database obsoleti, incontrollabili e non validati, tanto da varare una vera e propria rivoluzione informatica a cui tutte le altre Agenzie guardano con grande attenzione con la certezza di ottimizzare i processi, aumentare la capacità informativa e contribuire alla razionalizzazione della spesa farmaceutica, soprattutto per quel che riguarda i prodotti ospedalieri dove il rapporto tra costo e benefici è spesso di difficile valutazione. In quest'ottica, l'AIFA ha riprogrammato i registri dei farmaci sottoposti a monitoraggio utilizzando degli standard innovativi a livello mondiale, ha progettato nuovi algoritmi per valutare l'innovazione e l'impiego delle nuove terapie, in un'ottica di sempre maggiore trasparenza e dematerializzazione. Tutte queste iniziative si inseriscono negli indirizzi auspicati dal Ministro della Salute Beatrice Lorenzin, che ha affermato che occorre assumersi le proprie responsabilità per modificare, una volta per tutte, quello che non funziona nel nostro Servizio Sanitario Nazionale. "Siamo certi che i risultati che otterremo - ha dichiarato - costituiranno un punto di svolta fondamentale per tutte le strategie future che permetteranno al nostro Paese di giocare un ruolo di primo piano nel contesto farmaceutico europeo e internazionale. C'è chi ha paura di cambiamenti così significativi, ma non è pensabile che i sistemi informativi di un'Agenzia importante come l'AIFA non siano in grado di rispondere alle sfide emergenti".

Sanit Card, la carta servizi al servizio della famiglia, oggi costa solo 10 Euro. Prenotala al numero verde 800 974 456. Per info consulta il sito www.sanitacard.it

iOguido CAR SHARING

LA RIVOLUZIONE DELLA MOBILITA' A PALERMO!

con 2 €/ORA e 0,40 €/Km

info e abbonamenti 346.6118205

UN'AUTO A TUA DISPOSIZIONE 24 ORE SU 24
NON PAGHI IL CARBURANTE
ACCESSO CONSENTITO NELLE ZTL
NON PAGHI PARCHEGGIO NELLE ZONE BLU
PUOI CIRCOLARE LIBERAMENTE LUNGO LE CORSIE DEI BUS

Lemarfarma s.p.a.
distribuzione farmaci
ricezione ordini 091 6517544 pbx 6 linee

AL SERVIZIO DEL FARMACISTA

CONSORZIO SICILIA SALUTE
Il Consorzio Sicilia Salute collabora con

TEVA **N.1 AL MONDO NEI FARMACI EQUIVALENTI**

PARTNER NELL'ATTESA

RANBAXY
Trusted medicines. Healthier lives

FARMACI DI QUALITA'