

## Accordo Cesvop-CIA Per promuovere una società migliore



**CE.S.VO.P.**

Centro di Servizi per il Volontariato di Palermo

### Sanità

Scoperto il primo gene della Sclerosi Multipla  
pag.3

### Attualità

La droga tra i giovani non conosce soste  
pag.4

### Sociale

L'ambasciatore di pace Prem Rawat martedì 31 maggio all'ospedale Cervello Per "battezzare" la nuova rete di ospedali per la pace  
pag.5



Associazione Nazionale per le Infezioni Osteo-Articolari

Ogni gesto di solidarietà per un malato è **VITA!**

Dona il **5x1000 ANIO 5onlus**  
**97165330826**

Per info: 091.7804061/4222 - www.anio.it

[www.nellattesa.it](http://www.nellattesa.it)

**L**o sviluppo delle nostre terre così come quello della società ruota su molti aspetti, ma il cibo resta uno dei principali. Mangiare cibi non trattati con prodotti chimici che seguano la propria stagionalità aiuta non poco la nostra salute, sempre più a rischio per l'inquinamento e per la manipolazione biologica e industriale. D'altro canto, si è affermata da tempo una cultura dello spreco alimentare, oggi, contestata anche nei fatti. Anche l'associazionismo è soggetto a cambiamenti storici, seppur i principi fondanti, siano sempre validi. Vanno, però, integrati in una realtà socio-economica difficile, la cui instabilità è elevata. Il nostro modello di sviluppo va ripensato in un'ottica di rete che, finora, è stata solo ipotizzata, ma mai realizzata. In questo contesto, è nato un accordo di rete tra la Cia e il Cesvop.



# Nasce l'accordo Cesvop-Cia per promuovere una società migliore

L'agricoltura sta cambiando, i suoi sistemi di distribuzione e di marketing non sono più adeguati per le esigenze degli stessi contadini. Al contempo, cresce la richiesta di cibi salutari da parte della società si allarga sempre più. Sono rimaste determinate criticità come il rapporto con le banche e la frammentazione dell'offerta agricola, mentre altre sono emerse nel corso del tempo come l'esigenza di tagliare le filiere per rendere più diretti i ricavi delle vendite dei prodotti. Anche il mondo dell'associazionismo sta cambiando, poiché il volontario puro e duro è ormai una figura rara, quasi mitologica. Infatti, prevale l'esigenza dell'uomo moderno di garantirsi un futuro in un mercato del lavoro assai avaro di possibilità e quanto mai precario. La nuova legge sul Terzo Settore che porta numerose novità non sempre positive, ormai è stata approvata e presto i suoi effetti si faranno sentire nel bene o nel male. È in questo quadro evolutivo che è nato un accordo di rete tra la Cia, Confederazione Italiana Agricoltori, e il Cesvop, Centro Servizi per il Volontariato di Palermo. L'accordo di rete, di durata triennale, denominato "Rete sociale per lo sviluppo di comunità a tutela dell'agricoltura e dell'ambiente" ha come finalità la collaborazione tra le associazioni e gli agricoltori della Confederazione. Tale accordo è stato firmato nell'ambito di una tavola rotonda tenutasi di recente presso l'Istituto Zootecnico regionale in via Roccazzo che ha visto la partecipazione delle associazioni e dei rappresentanti degli agri-

coltori, riuniti nella Cia. Tale accordo è connesso allo sviluppo d'iniziative e di progetti miranti al rafforzamento della rete di conoscenze, competenze e collaborazioni dei soggetti interessati (Associazioni, Enti di Terzo Settore, Imprese Agricole e non). Il loro interesse primario è legato al tema dello sviluppo di comunità solidali fondate sulla tutela e la promozione dell'agricoltura e dell'ambiente. L'accordo, altresì, è rivolto all'implementazione di azioni positive che sono dedicate alla crescita e allo sviluppo dell'interazione fra l'associazionismo, la cittadinanza e i vari soggetti, contesti e ambiti di intervento legati a realtà agricole e rurali. Ciascun ente collaborerà con risorse umane specializzate alle attività previste all'interno dell'accordo di rete ivi, compresa l'eventuale progettazione comune d'interventi di formazione, di sperimentazione di buone prassi o d'attivazione di percorsi di innovazione. Ciascuno metterà a disposizione le proprie conoscenze acquisite nell'ambito delle relative specializzazioni. Tuttavia, la competenza esclusiva su tutte le attività istituzionali resterà agli enti stessi, poiché tali interventi rimangono patrimonio esclusivo di ogni struttura organizzativa. La Presidentessa del Cesvop, recentemente eletta, Giuditta Petrillo, ritiene: «Si tratta di un accordo importante che abbiamo fortemente voluto. Come volontariato sentiamo l'esigenza di garantire non solo "assistenza" ai più deboli, ma anche di intraprendere percorsi che cambino i nostri modi di produrre e di consumare». Per Giuditta Petrillo: "La stessa parola "consumo"



**CE.S.VO.P.**

Centro di Servizi per il Volontariato di Palermo

andrebbe ripensata, assieme a un certo modo di intendere la "crescita". Sì, perché una crescita basata sul consumo di cose, natura e persone, lascia dietro di sé solo inquinamento, sfruttamento, omologazione ed esclusiva valorizzazione dell'apparenza. Ridare fiato all'economia, piuttosto, vuol dire restituire i "polmoni" della socialità e della solidarietà. L'agricoltura sociale, le fattorie riscoperte dai giovani, dove si sperimentano forme di inserimento lavorativo anche per i disabili, la proposta di sapori, lavori e produzioni in armonia con l'ambiente, non devono essere esercizio di un élite illuminata, ma percorsi di sviluppo per tutti, nessuno escluso. Il volontariato, assieme al Terzo settore, agli agricoltori e alle loro aziende, vuole fare la sua parte". A sua volta, la Presidentessa della Cia regionale, Castagna, ha dichiarato: "L'agricoltura sociale migliora il livello di qua-

lità della vita della popolazione locale, aumenta il potere attrattivo di un territorio e al contempo sperimenta pratiche di sostenibilità sociale, ambientale ed economica con il superamento dell'assistenzialismo per un welfare delle opportunità, delle responsabilità ed economicamente sostenibile". "Quando praticiamo l'agricoltura sociale - ha evidenziato Castagna - stiamo sul campo dell'agricoltura multifunzionale i cui prodotti nella maggior parte dei casi sono biologici". "Questa rappresenta la naturale conseguenza dell'approccio dei produttori - ha concluso Castagna - che con la scelta della produzione biologica, che è tutela dell'ambiente e della biodiversità, realizzano una maggiore sensibilità e solidarietà che si traduce in un atteggiamento aperto all'accoglienza delle diversità".

Francesco Sanfilippo

**FARMACIA FATTA DOTT.SSA CLEMENTINA**  
**APERTA ANCHE IL SABATO**  
**AFFILIATO SANIT CARD**

Autoanalisi - Fitoterapia - Omeopatia - Veterinaria  
 Ossigeno - Dermocosmesi - Preparazioni Magistrali  
 Integratori sportivi - Puericultura

**SERVIZIO NOTTURNO CONTINUATO**



Via dell'Orsa Minore 102, Palermo  
 tel. 091447268 - posta@farmaciafatta.it

**INAP**  
 LAZIO CAMPANIA SICILIA

PRIMO CENTRO IN ITALIA DAL 1973 SPECIALIZZATO NELLE PRATICHE PER IL RICONOSCIMENTO DI  
**INVALIDITA' CIVILE - INPS - INAIL**

- PRESENTAZIONE DOMANDE AMMINISTRATIVE
- ASSEGNO DI INVALIDITA' (74%)
- PENSIONE DI INABILITA' (100%)
- INDENNITA' DI ACCOMPAGNAMENTO
- INDENNIZZO PERIODI DI CHEMIOTERAPIA
- PRATICHE PER MINORI, CIECHI CIVILI E AUDIOLESI
- BENEFICI ASSIST. PER I PORTATORI DI HANDICAP (L.104)
- PENSIONE DI INABILITA' AL LAVORO (INPS - INPDAP)
- ASS.ORDINARIO DI INVALIDITA' (INPS)
- RICORSI AMMINISTRATIVI E GIUDIZIARI
- RICOSTITUZIONE PENSIONE (RISCHIO AMIANTO)
- RECUPERO VECCHIE PRATICHE INEVASE O RESPINTE
- ASSISTENZA DOMICILIARE MEDICA E LEGALE
- IN CASO DI INTRASPORTABILITA' DELL'ASSISTITO
- INFORTUNI SUL LAVORO E MALATTIE PROFESSIONALI (INAIL)
- CONSULENZA MEDICA IN SEDE
- RICONOSCIMENTO DELL'INVALIDITA' SUCCESSIVA AL DECESSO CON RECUPERO DEGLI ARRETRATI

NESSUNA SPESA DI TRATTAMENTO  
 TEMPI ESTREMAMENTE RIDOTTI

**WWW.INAP.IT**

MEDICO IN SEDE PER LA COMPILAZIONE DEI CERTIFICATI (GRATUITO)

**PER MAGGIORI INFORMAZIONI VISITA IL SITO:**  
**WWW.INAP.IT**

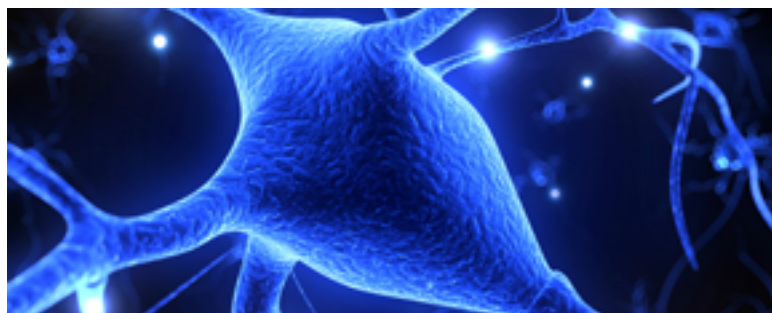
**PALERMO - VIA ROMA 489 (90139)**  
 Tel. 091 322624 - Cell. 327 1058421



## Scoperto il primo gene della Sclerosi Multipla

Un team di scienziati canadesi ha svelato per la prima volta una mutazione genetica che moltiplica il rischio di ammalarsi di sclerosi multipla: per chi la presenta, il pericolo di sviluppare la malattia neurologica autoimmune aumenta del 70%, spiegano su 'Neuron' gli studiosi della University of British Columbia (Ubc) di Vancouver. La mutazione individuata riguarda un gene chiamato NR1H3 ed è presente solo in un malato di sclerosi multipla su 1.000, ma i ricercatori hanno osservato che anche altre varianti comuni dello stesso gene rappresentano un fattore di rischio per la forma progressiva della patologia. Quindi i pazienti che potrebbero beneficiare della scoperta potrebbero essere più numerosi, è convinto Carles Vilariño-Güell, assistente presso il Dipartimento di genetica medica della Ubc e fra gli autori senior del lavoro. Si ritiene che il 10-15% dei casi di sclerosi multipla abbia una componente ereditaria, ma le indagini con-

dotte finora avevano rilevato solo deboli associazioni tra il rischio di ammalarsi e particolari varianti genetiche. Dal nuovo studio, invece, emerge per la prima volta un link causale significativo. Gli scienziati hanno utilizzato un ampio database che contiene materiale genetico proveniente da circa 2 mila famiglie del Canada. La mutazione nel mirino è stata trovata sequenziando il Dna codificante (esoni) dei membri di una famiglia con 5 casi di sclerosi multipla in 2 generazioni. Successivamente, il difetto è stato osservato anche in un'altra famiglia con diversi casi di malattia nell'albero genealogico. In entrambe le famiglie, tutti i pazienti portatori della mutazione soffrivano di sclerosi multipla in forma progressiva. "La mutazione che abbiamo trovato - spiega il neuroscienziato Weihong Song, Canada Research Chair per malattia di Alzheimer alla Ubc e co-autore senior dello studio - riguarda il gene NR1H3 e provoca la perdita della funzione della proteina LXRA, che insieme



ad altre della stessa classe controlla la trascrizione di geni coinvolti nell'omeostasi lipidica, nell'infiammazione e nell'immunità innata". Anche i topi privi del gene NR1H3 soffrono di problemi neurologici, compresa una ridotta produzione della mielina che forma la guaina protettiva dei neuroni. Proprio il tessuto danneggiato dalla sclerosi multipla. "Chiare evidenze - afferma dunque Song - sostengono che questa mutazione ha conseguenze in termini di funzione biologica, e che una proteina LXRA difettosa porta allo sviluppo di sclerosi multipla familiare". Secondo gli autori, la scoperta di questa mutazione potrà permettere di sviluppare modelli cellulari

e animali di sclerosi multipla più adatti a studiare la malattia nell'uomo, come pure a selezionare nuovi candidati farmaci. I ricercatori evidenziano infine come esistano già dei prodotti in fase di sviluppo contro altre malattie, inclusa l'aterosclerosi, che bersagliano proprio la cascata di eventi regolata dal gene NR1H3. "I test sono ancora agli inizi e resta ancora molto lavoro da fare - conclude Vilariño-Güell - ma se riusciamo a rivalutare alcuni di questi medicinali sperimentali, potremmo accorciare i tempi necessari allo sviluppo di nuovi trattamenti mirati contro la sclerosi multipla".

Adnkronos

# PRESTITI

## A CONDIZIONI CHE NON TEMONO CONFRONTI

- SENZA COSTI NASCOSTI • ANCHE A NOMINATIVI IN BLACK LIST
  - ANTICIPI SENZA COSTI AGGIUNTIVI • CONSULENZA GRATUITA ANCHE A DOMICILIO
  - RINNOVI DI OPERAZIONI IN CORSO CON QUALSIASI ISTITUTO (anche INPS)
- DIPENDENTI FINO A 75 ANNI - PENSIONATI FINO A 85 ANNI

# CHE TAEG!!!

La cessione del Quinto Stipendio o Pensione e il Prestito con Delega fino al Doppio Quinto a CONDIZIONI MAI VISTE



Prima di fidarti dell'amico o delle offerte on-line Confronta da noi i preventivi e verifica la differenza



**Tel. 091.6519418**

Dal Lunedì al Venerdì ore 9.00-13.00 e 15.00-19.00

I professionisti del credito  
**ASSIFIN**<sup>®</sup>  
 ITALIA s.r.l.  
 AGENTE IN ATTIVITÀ FINANZIARIA

[www.assifinitalia.it](http://www.assifinitalia.it)

CONTINUA LA CAMPAGNA  
**TASSO BASSO**

Corso Tukory, 250 - Palermo  
 (angolo Via Filiciuzza)

Messaggio pubblicitario con finalità promozionale, per le condizioni contrattuali e preventivi personalizzati si rimanda ai documenti informativi presso gli uffici di Assifin Italia Srl agente in attività finanziaria di Futuro Spa, iscritto nell'elenco tenuto dall'O.A.M. al numero A7678. Salvo approvazione di Futuro Spa e Assicurazione, stipulata da Futuro Spa, obbligatoria per legge. Sul nostro sito internet [www.assifinitalia.it](http://www.assifinitalia.it) si può consultare l'avviso "10 consigli utili per evitare scivoloni nella scelta di un finanziamento".

# La droga tra i giovani non conosce soste

La diffusione della droga tra i più giovani non conosce soste e aumenta la purezza di quelle debbutanti, mentre il consumo delle sostanze stupefacenti più comuni è modesto. In realtà, il mercato clandestino della droga è complesso, poiché, oltre alle droghe tradizionali, sono entrate in scena nuove sostanze, prevalentemente farmaci, che stanno acquistando maggiore importanza. Inoltre, prevalgono modelli di assunzione di più sostanze tra coloro che hanno problemi di droga. Sono queste le considerazioni principali emerse dalla Relazione europea 2016 sulla droga, elaborata dall'Osservatorio europeo delle droghe e delle tossicodipendenze. L'indagine ha analizzato i 28 Stati Ue, più la Turchia e la Norvegia, ed ha evidenziato che oltre 88 milioni di adulti (ossia poco più di un quarto della popolazione di età compresa fra 15 e 64 anni nell'Unione europea) hanno provato sostanze illecite nel corso della vita. Non solo, ma nel 2015 sono state individuate per la prima volta 98 nuove sostanze, portando oltre 560 le nuove sostanze monitorate, 380 delle quali (70%) sono state rilevate negli ultimi 5 anni. Il consumo di droga è più frequentemente segnalato dai maschi (54,3 milioni) che dalle loro controparti di sesso femminile (34,8 milioni). La sostanza stupefacente più consumata è la cannabis (51,5 milioni di maschi e 32,4 milioni di femmine), mentre il consu-

mo di cocaina (11,9 milioni di maschi e 5,3 milioni di femmine), è decisamente inferiore. I livelli dichiarati di consumo di cannabis nell'arco della vita variano in misura considerevole tra i diversi paesi. Si stima che nell'ultimo anno abbiano fatto uso di droga 17,8 milioni di giovani adulti e di questi, i maschi erano il doppio delle femmine. La Relazione europea restituisce anche i risultati dell'Eurobarometro flash sui giovani e la droga" (Flash Eurobarometer on young people and drugs) del 2014. Si tratta di un'indagine telefonica condotta su 13 128 giovani adulti dei 28 Stati membri e di età compresa tra i 15 e i 24 anni, che fornisce indicazioni sul consumo di nuove droghe. Nel complesso, l'8% degli intervistati ha segnalato di aver consumato sostanze stupefacenti nell'arco della vita e il 3% ha dichiarato di averne fatto uso nell'ultimo anno. Questo dato rappresenta un aumento rispetto al 5% che ne ha segnalato il consumo nell'arco della vita in un'indagine analoga del 2011. Il 68% degli intervistati che hanno affermato di averle consumate nell'ultimo anno ha ricevuto la sostanza da un amico. Un sempre maggior numero di paesi sta inserendo le nuove sostanze psicoattive nelle indagini sulla popolazione in generale, anche se i metodi adoperati sono differenti e manca un questionario comune a tutti i paesi, cosa che limita la confrontabilità dei risultati tra i vari Stati. Dal 2011, 11 paesi europei

segnalano un consumo delle nuove sostanze psicoattive a livello nazionale (esclusi chetamina e GHB). Per la fascia d'età presa in considerazione nello studio dell'Eurobarometro Flash, la prevalenza del consumo di queste sostanze nell'ultimo anno tra i giovani adulti (15-24 anni d'età) varia dallo 0,0% in Polonia al 9,7% in Irlanda. Si assiste al ritorno del MDMA (ecstasy) che è uno stimolante molto stimato dai giovani, poiché le nuove tecniche di produzione e di commercializzazione lo rendono nuovamente appetibile dal mercato, oltre ad essere presente in una molteplicità di prodotti. È disponibile, infatti, in polveri, in cristalli e in compresse ad alto dosaggio con loghi, colori e forme differenti. Inoltre, emergerebbero prove dell'esistenza di una strategia di produzione su ordinazione nonché del ricorso a una commercializzazione sofisticata e mirata per migliorare la percezione di tale droga caduta in declino a causa della scarsa qualità e dell'adulterazione delle sostanze stupefacenti. Comparirebbero segnali da cui si evince che la suddetta strategia starebbe dando i suoi frutti e che la MDMA si sta diffondendo sia presso i consumatori tradizionali di stimolanti che presso una nuova generazione di giovani. Un problema a parte riguarda la Cannabis, sulla quale esiste un forte dibattito pubblico a livello europeo sui costi e i benefici delle differenti opzioni politiche in materia di canna-



bis. Non a caso, la produzione di tale sostanza è diventata una delle principali fonti di reddito per la criminalità organizzata. Infatti, l'importazione di cannabis dai diversi Paesi produttori e l'aumento della produzione interna in Europa mettono a dura prova le già esigue risorse delle autorità doganali e di polizia. I reati legati alla cannabis, la maggior parte dei quali riguarda il consumo o il possesso per uso personale, rappresentano circa i tre quarti di tutti i reati connessi alla droga. Si stima che circa l'1% degli adulti europei faccia un uso quotidiano o quasi quotidiano di cannabis, rendendo la questione di interesse primario per la salute pubblica, poiché l'uso indiscriminato potrebbe aumentare i rischi di problemi di salute gravi e cronici per i consumatori. Si assiste, infine, all'aumento dei casi di overdose associati all'eroina e ad altri oppiacei, mentre la cocaina si conferma lo stimolante illecito più consumato in Europa, benché il suo consumo sia più diffuso nei paesi meridionali e occidentali del continente.

Francesco Sanfilippo

**A.N.I.O.**, Associazione Nazionale per le Infezioni Ossee  
Dal 2000 a fianco del cittadino, ogni giorno offre assistenza e supporto in tutta Italia per i malati affetti da osteomielite.  
Più di 110.000 cittadini hanno ricevuto il nostro sostegno.

Il nostro lavoro ha ridato la speranza a tanti che si erano rassegnati.

Lottiamo ogni giorno per preservare la vita e la dignità di un malato d'infezioni ossee, aiutaci a restare vicino a loro.

**Ogni piccolo gesto di solidarietà NON è banale, per un malato è vita!**



*Firma anche tu*   
Codice fiscale  
**97165330826**



**www.anio.it**  
Linee ANIO  
 **091 7804061**  
 **091 7804222**





# L'ambasciatore di pace Prem Rawat martedì 31 maggio all'ospedale Cervello

Per "battezzare" la nuova rete di ospedali per la pace

**M**artedì 31 maggio si è celebrata la giornata mondiale contro il tabagismo. Un appuntamento che ha avuto l'obiettivo di incoraggiare le persone ad astenersi, per almeno 24 ore, dal consumo di tabacco, invitandole anche a fare una scelta definitiva di benessere. L'Azienda Villa Sofia-Cervello ha lanciato un messaggio forte in tal senso, organizzando per la stessa giornata uno specifico evento, dal quale parte anche un'altra iniziativa di carattere più che simbolico, la Rete degli Ospedali per la Pace insieme alle strutture pubbliche ospedaliere dell'area metropolitana di Palermo. In questo giorno, è stato organizzato un meeting dall'Ufficio di educazione alla salute diretto dal dr. Salvatore Siciliano, che, attraverso la partecipazione di operatori sanitari e non solo, ha inteso creare una rete di medicina di pace per il benessere globale dell'individuo, attraverso sinergie e percorsi virtuosi che favoriscano accoglienza, il trattamento e servizi più efficaci. Protagonista dell'appuntamento palermitano è stato Prem Rawat, 58 anni, indiano trapiantato negli Usa, uno dei leader mondiali nella lotta per i diritti umani, ambasciatore per la pace, primo firmatario del "Pledge to Peace", il progetto nato nel 2011 a Bruxelles in occasione della Conferenza su pace e prosperità, riconosciuti in quell'occasione come valori fondanti

dell'Unione Europea. All'età di 13 anni fu invitato a parlare a Londra e a Los Angeles e quella che era iniziata come una vacanza scolastica si trasformò in un viaggio che dura da tutta la vita, per portare il suo unico messaggio di pace in tutto il mondo. Oltre 40 anni dopo continua a parlare dal suo cuore, senza alcun appunto scritto e senza fare prove. Per realizzare la sua visione di ispirare le persone a scoprire e praticare la pace, mantiene un ritmo di viaggio molto impegnativo, volando in media ogni anno per 100 mila miglia nautiche, per parlare a circa 80 eventi in tutto il mondo. È stato nominato Ambasciatore di Pace per quattro volte: da UNIPAZ (Università della Pace in Brasile) e da tre organizzazioni non governative. Nel 2012, è stato insignito del premio Lifetime Achievement dalla Fondazione Asia Pacific Brands, riservato a statisti e individui le cui opere e attività hanno avuto un effetto positivo sulla vita delle persone e del mondo in generale. Solo altre tre persone sono state insignite di questo prestigioso premio, due delle quali sono Nelson Mandela e Hillary Clinton. Nel 2001 ha costituito la Fondazione Prem Rawat (TPRF), che riconosce il diritto di tutta l'umanità ad avere acqua potabile, cibo e pace, e per il diritto ad una vita con dignità, pace e prosperità. La Fondazione risponde al fondamentale bisogno umano di pace con il Programma di Edu-

cazione alla Pace (PEP). Instancabile testimone di pace, Prem Rawat, nel suo impegno in giro per il mondo ha sensibilizzato le platee più diverse sui temi della pacifica convivenza tra i popoli, basata sul rispetto di uguaglianza, libertà e dignità di tutti gli esseri umani. "L'Azienda Villa Sofia-Cervello - ha sottolineato il dr. Salvatore Siciliano - ha già aderito, lo scorso marzo, a Pledge to Peace e adesso, sostenuta dalla presenza di Rawat, lancia l'adesione per stringere questa nuova alleanza anche alle strutture portanti del sistema sanitario regionale, che rappresentano, a fronte della diversità e della specificità di ciascuna, tessere di un puzzle nel quale si delinea il benessere delle persone". Il programma del meeting di venerdì 31 maggio, che sarà allietato ad intervalli da musiche e suggestioni del compositore e flautista palermitano Mario Crispi, è stato coordinato da Salvatore Siciliano e Roberto Oddo. La prima parte è stata, quindi, dedicata alla giornata mondiale contro il tabagismo con riferimento ad epidemiologia e strategie di prevenzione, con gli interventi di Salvatore Scondotto, Dirigente del Servizio 7 del Dipartimento attività sanitarie e osservatorio epidemiologico dell'Assessorato regionale alla Salute e della Prof.ssa Alessandra Casuccio dell'Università degli studi di Palermo - Scienze per la Promozione della Salute e Materno Infantile.



A questi interventi, è seguita una tavola rotonda con i rappresentanti delle aziende sanitarie dell'area metropolitana aprendo, poi, la sessione dedicata agli Ospedali per la pace con gli interventi fra gli altri di Salvatore Siciliano e di Salvatore Amato, Presidente dell'Ordine dei Medici di Palermo che hanno preceduto quello di Prem Rawat. La giornata si è conclusa con una tavola rotonda con i rappresentanti delle aziende sanitarie dell'area metropolitana di Palermo fra i quali Maria Piccione, responsabile del Centro di riferimento regionale per le malattie genetiche rare, cromosomiche e della sindrome di Down di Villa Sofia-Cervello, e Giuseppe Peralta, Direttore dell'Hospice dell'Ospedale Cervello.

Redazione

**nell'attesa...**  
Settimanale d'informazione Socio-Sanitaria dell'ANIO Onlus

Per avere il nostro settimanale nella tua sala d'attesa inoltra un'email a: [abbonamenti@nellattesa.it](mailto:abbonamenti@nellattesa.it) o invia un sms al 338.9432410 indicando i tuoi dati

Sito web: [www.trmweb.it](http://www.trmweb.it)

**TRM**  
*mattino*

Seguici ogni mercoledì dalle 07:30 alle 08:00 su TRM in diretta Televisiva





RANCHO  
**OASI DEL CAVALLO**  
E NON SOLO....

# Tempo 2016 d' Estate

## Il Tempo d'Estate avrà inizio il 13 giugno 2016.

I partecipanti dai 4 anni in poi saranno intrattenuti con divertenti giochi da lunedì a venerdì. Il programma delle settimane varierà a secondo del tema scelto e verrà comunicato anticipatamente. I partecipanti avranno la possibilità di conoscere ambienti naturali, gli animali della fattoria, i sapori e gli odori che li circondano, impareranno ad avvicinarsi ai nostri meravigliosi cavalli e ancora si divertiranno con giochi d'acqua, la baby dance, laboratori scientifici, laboratorio di cucina ed infine il laboratorio artistico/musicale. A metà mattina si farà una breve pausa per la consumazione della propria merenda. La stagione si concluderà il 5 agosto con la FESTA finale insieme ai genitori.

08:00 – 09:00 Accoglienza  
09:00 – 10:30 Attività programmate  
10:30 – 10:50 Merenda  
10:50 – 13:00 Attività programmate  
13:00 – 14:00 Fine Attività

Per chi aderisce a tutto il periodo (8 settimane)  
il costo è di 220,00 € + 25,00€ di iscrizione ed assicurazione  
(esclusi i nostri tesserati).

- Alle famiglie con più di un figlio che parteciperanno all'intero periodo verrà applicato uno sconto del 10% sul pacchetto, escluso l'iscrizione e l'assicurazione.
- Alle famiglie con più di due figli che parteciperanno all'intero periodo verrà applicato uno sconto del 20% sul pacchetto, escluso l'iscrizione e l'assicurazione .
- Per i partecipanti sporadici, la quota giornaliera è di 6 €, se la presenza coincide con il giorno in cui si farà l'attività a cavallo saranno soggetti al pagamento di un ulteriore cifra di 3,00 € per l'assicurazione.

Le iscrizioni sono aperte!

Novità dell'anno:

**ATTIVITA' APERTE ANCHE AI DISABILI**

nei giorni di LUN - MERC - VEN dalle 10:00 alle 13:00

la struttura avrà a disposizione il personale specializzato e qualificato che svolgerà divertenti attività di socializzazione, integrazione ludico-ricreativa a favore dei ragazzi disabili.

I posti sono limitati.



**Il costo settimanale è di 30,00€  
a partecipante + 6€ di assicurazione**



**PER INFO: Santina cell. 3395292694 - Stefano cell. 3478273027- Anna cell.3805109467  
Via Ceraulo n. 23 loc.tà Villaciambra - 90046 Monreale - P.Iva 06127810825  
e-mail: ranchoasidelcavallo@virgilio.it - facebook: ranchoasidelcavallo**



# LE OFFICINE D'IPPOCRATE

Centro Pilota Plurispecialistico  
per la Prevenzione delle Disabilità e delle Alterazioni Posturali

**PRESIDIO OSPEDALIERO:**  
Cto Ospedali Riuniti Villa  
Sofia Cervello  
A.N.I.O. - O.N.L.U.S.

## PRENOTAZIONI VISITE

Gli utenti potranno accedere al servizio, muniti di richiesta del medico curante:

- Tramite fax al CUP Villa Sofia Cervello **091.780.8101**
- Chiamando il numero diretto dell'ANIO: **091 7804219**
- Inviando una mail: **ippocrate@anio.org**
- Inviando un Whatsapp al numero **334.7288005**

## PREMESSA.

Il Centro Pilota Plurispecialistico Sperimentale per la Prevenzione delle Disabilità e delle Alterazioni Posturali è una tessera del grande mosaico che compone il progetto core di ANIO denominato **OFFICINE D'IPPOCRATE**.

Il progetto mira a garantire percorsi di prevenzione, diagnosi e cura, al fine di ridurre e/o limitare l'insorgere di complicanze, ortopediche e posturali, mettendo in campo tutte quelle azioni

di prevenzione concreta delle patologie dell'apparato muscolo-scheletrico.

## DA CHI E A CHI E' EROGATO IL SERVIZIO

Il servizio è erogato dalla Azienda ospedaliera *Ospedali Riuniti Villa Sofia Cervello* con medici e tecnici strutturati in cooperazione con un Team di medici e specialisti messi a disposizione dall'associazione A.N.I.O.

Gli esami strumentali e le visite sono effettuati presso l'ambulatorio "Officine d'Ippocrate" sito al 2° piano dell'Azienda Ospedaliera Villa Sofia Cervello Presidio Ospedaliero C.T.O. di Palermo.

## A CHI E' RIVOLTO

Soggetti in Età Evolutiva (soggetti con patologie degenerative dell'apparato muscolo scheletrico - osteoporosi - malati cronici); Diabetici cronici; Donne over 50; Soggetti Disabili e da tutti coloro che hanno un'indicazione prescrittiva di uno specialista.

## ESAMI STRUMENTALI

L'attività degli esami strumentali comprende:

**Baropodometro Elettronico**  
Rilevazione per lo studio delle pressioni plantari (statico), l'analisi della deambulazione (dinamico), valutazione delle oscillazioni (stabilometrico), con e senza svincolo.  
Di seguito le indicazioni ministeriali per prenotare:

### PRESTAZIONE:

**Test Posturografico**

**CODICE MINISTERIALE:** 93054  
**QUANTITA':** 2

### PRESTAZIONE:

**Test Stabilometrico Statico e Dinamico**

**CODICE MINISTERIALE:** 93055  
**Quantità:** 2

### Formetric

Scansione ottica tridimensionale non invasiva del rachide, con possibilità di rappresentare graficamente le curve della colonna in antero-posteriore e latero-laterale.

Di seguito le indicazioni ministeriali per prenotare:

### PRESTAZIONE:

**Test Posturografico**

**CODICE MINISTERIALE:** 93054  
**QUANTITA':** 4

### Densitometria DEXA

Il sistema consente di calcolare la densità ossea.

Indicazioni ministeriali per prenotare:

Densitometria Ossea con Tecnica di assorbimento a raggi X:

### - LOMBARE:

**CODICE MINISTERIALE:** 88992A  
**QUANTITA':** 1

### - FEMORALE:

**CODICE MINISTERIALE:** 88992B  
**QUANTITA':** 1

### - ULTRADISTALE:

**CODICE MINISTERIALE:** 88992C  
**QUANTITA':** 1

### - TOTALBODY

**CODICE MINISTERIALE:** 88993  
**QUANTITA':** 1

## VISITE

### Visita Generale Odontostomatologica/Odontoiatrica

Fisiologia, patologia e disfunzioni dell'articolazione temporomandibolare-ATM.

(Dott.ssa A. Provenzano)

**Codice Ministeriale:**

**Prima Visita:** 8970D

**Di Controllo:** 89010D

### Visita Generale di Medicina Fisica e Riabilitazione

Diagnosi e cura dei paramorfismi e dismorfismi del piede, arti inferiori, colonna vertebrale, patologie congenite neonatali. (Dott. G. Sardella)

**Codice Ministeriale:**

**Prima Visita:** 897MFR

**Di Controllo:** 8901MFR

### Visita Generale Ortopedica

Diagnosi e cura dell'osteoporosi. (Dott. V. Badagliacca)

**Codice Ministeriale:**

**Prima Visita:** 897OR

**Di Controllo:** 8901OR

### Visita Generale Diabetologica

Prevenzione diagnosi e cura del diabete. (Dott. V. Schirò)

**Codice Ministeriale:**

**Prima Visita:** 897DB

**Di Controllo:** 8901DB



Associazione Nazionale per le Infezioni Osteo-Articolari

Solo fino al 15 Agosto  
Affrettati!

# Chi ti Cura?

Sei un medico? un professionista?  
Quanti nella tua città sanno dove e come trovarti? Esci dall'anonimato!  
Promuovi il tuo studio su **nell'attesa...**  
il settimanale socio-sanitario più letto...  
Un Omaggio alla tua professionalità con soli 100€  
Contattaci su [direzionecommerciale@nellattesa.it](mailto:direzionecommerciale@nellattesa.it)

## ALLERGOLOGIA

### DOTT. CLAUDIO RAGNO

Specialista in Allergologia e immunologia clinica. diagnosi delle malattie respiratorie, delle allergie alimentari, per allergie a farmaci. Ticket visita Euro 34,50. Riceve a Palermo in via XII Gennaio 16 091.584114 cell. 337 895499

## ANDROLOGIA - UROLOGIA

### DOTT. EMILIO ITALIANO

Specialista in Urologia e Andrologia. Consulente Sessuologo. Riceve a Palermo in via F.Paolo di Blasi 35.  
Sito Web: [www.emilioitaliano.it](http://www.emilioitaliano.it)  
[emiliano@gmail.com](mailto:emiliano@gmail.com). Per prenotazioni, telefonare ai numeri:  
091 346563 - cell. 338 8546604

## NEUROLOGIA

### DOTT. MARCELLO ROMANO

Neurofisiopatologo. Az. Osp.Riuniti Villa Sofia Cervello, Studio di neurologia ed elettromiografico.  
Riceve per appuntamento in via E. Notarbartolo, 38 Palermo  
Tel. 0916259811 - Cell. 3491467337  
Email: [mc.romano1958@gmail.com](mailto:mc.romano1958@gmail.com)

## PSICOLOGIA

### DOTT.SSA CATERINA D'ANNA

**Psicologa - Psicoterapeuta.**

Psicologia - Psicoterapia del bambino, dell'adolescente e della famiglia.  
Via Tripoli 18 Palermo.  
Recapiti telefonici:  
329 4321204

**nell'attesa...**

settimanale d'informazione socio-sanitaria dell'A.N.I.O.  
Reg. al Tribunale di Palermo n° 11 del 29/05/2006

### Comitato Scientifico:

**Dir. Scientifico:** **Girolamo Calsabianca** Segretario Nazionale ANIO Onlus - [girolamo.calsabianca@alice.it](mailto:girolamo.calsabianca@alice.it)

**Dr. Dario Bellomo** Medico Specialista ASP di Asti

**Prof. Giorgio Maria Calori** Prof. Univ. Milano Dir. COR Gaetano Pini (Mi)

**Prof.ssa Carla Giordano** Resp. UOC di Endocrinologia Policlinico (Pa)

**Dr. Emilio Italiano** Andrologo Osp. riuniti Villa Sofia Cervello

**Dr. Tommaso Mannone** Risk Manager A. O. Villa Sofia-Cervello (Pa)

**Dr. Sergio Salomone** Pres. Associazione A.S.S.O.

**Dr. Angelica Provenzano** Resp. Centro Officine di Ippocrate A. O. Villa Sofia-Cervello (Pa)

**Dr. Alessandro Scorsone** Diabetologo, Asp 6 Ospedale Civico di Partinico

**Prof. Alberto Firenze** - Dir. dell'Internazionalizzazione del Policlinico di Palermo e Direttore dell'ERSU

**Dr. Gabriele Viani**, Medico Specialista in Radiologia

**Dr. Benedetto Alabastro**, Consulente ANIO per il diabete

**A.N.I.O. Numero Verde:** 800 688 400 (chiamata gratuita)

**Sito web:** [www.anio.it](http://www.anio.it)

**Pagina Ufficiale ANIO Facebook:** [www.facebook.com/anioinforma](http://www.facebook.com/anioinforma)

**nell'attesa... Edito da:** **Phoenix di Simona Lo Biondo**

**Direttore Responsabile:** **Francesco Sanfilippo** - [direzionecommerciale@nellattesa.it](mailto:direzionecommerciale@nellattesa.it)

**Divisione Commerciale e Grafica:** **Andrea Ganci** - [direzionecommerciale@nellattesa.it](mailto:direzionecommerciale@nellattesa.it)

**Stampa:** **Pitti Grafica** via Pelligra, 6 (Pa)

**Ufficio Comunicazione:** **Andrea Ganci** - e-mail: [direzionecommerciale@nellattesa.it](mailto:direzionecommerciale@nellattesa.it)

**Sito web:** [www.nellattesa.it](http://www.nellattesa.it)

**Pagina Ufficiale Nell'attesa...:** <https://www.facebook.com/nellattesa>

**Per abbonarsi al giornale:** Inviare una email a: [abbonamenti@nellattesa.it](mailto:abbonamenti@nellattesa.it)

**Per la vostra pubblicità:** Cell. 3389432410 | [redazione@nellattesa.it](mailto:redazione@nellattesa.it)

Le informazioni pubblicate da "nell'Attesa..." non sostituiscono in alcun modo i consigli, il parere, la visita, la prescrizione del medico.



**Associazione Nazionale per le  
Infezioni Osteo-Articolari**

*Ogni gesto di solidarietà  
per un malato è **VITA!***

Dona il  $5 \times 1000$   
**ANIO 5 onlus**  
97165330826

**Per info: 091.7804061/4222 - [www.anio.it](http://www.anio.it)**